

街区面積 = 25,584.15 m²
 画地面積 = 25,584.15 m²
 差積 = 0.00

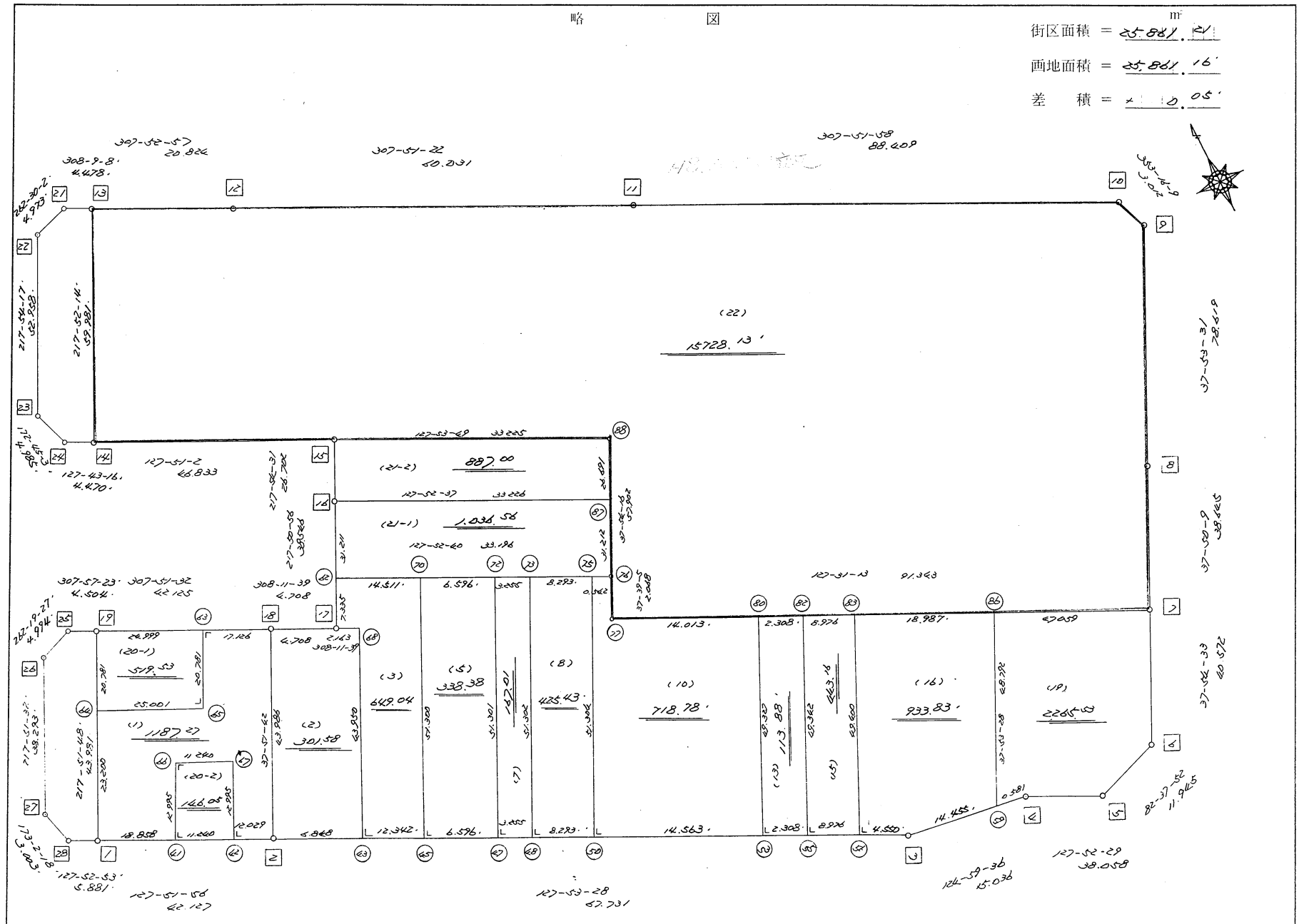
高丘北1-101

不二総合コンサルタント株式会社

街区点番号 1 ~ 28 筆界点番号 1 ~ 98 画地番号 (1) ~ (28)

略 図

街区面積 = 25,881.21 m²
 画地面積 = 25,881.16
 差 積 = 0.05



街区点番号 1 ~ 28 筆界点番号 1 ~ 93 画地番号 1 ~ 28

才二編市三十七月二下村五番社

((H.7.3 高丘・葵 地区))

* * 面積計算 (倍横距法) *				* * ワーク名: 538BL						
器械点	視準点	夾角	方向角	距離	緯距	経距	X座標	Y座標	倍横距	倍面積
538-19	538-1		217-51-48				-137758.050	-72517.295		
538-1	538-2	90-00-08	127-51-56	42.127	-25.858	33.257	-137783.908	-72484.038	33.257	-859.959506
538-2	538-3	180-01-32	127-53-28	67.731	-41.598	53.452	-137825.506	-72430.586	119.966	-4990.345668
538-3	538-4	177-06-08	124-59-36	15.036	-8.623	12.318	-137834.129	-72418.268	185.736	-1601.601528
538-4	538-5	182-52-53	127-52-29	38.058	-23.365	30.041	-137857.494	-72388.227	228.095	-5329.439675
538-5	538-6	134-45-23	82-37-52	11.945	1.532	11.846	-137855.962	-72376.381	269.982	413.612424
538-6	538-7	135-16-41	37-54-33	40.572	32.011	24.928	-137823.951	-72351.453	306.756	9819.566316
538-7	538-8	179-55-36	37-50-09	38.645	30.521	23.705	-137793.430	-72327.748	355.389	10846.827669
538-8	538-9	180-03-22	37-53-31	78.619	62.044	48.286	-137731.386	-72279.462	427.380	26516.364720
538-9	538-10	135-22-38	353-16-09	3.012	2.991	-0.353	-137728.395	-72279.815	475.313	1421.661183
538-10	538-11	134-35-49	307-51-58	88.409	54.267	-69.794	-137674.128	-72349.609	405.166	21987.143322
538-11	538-12	179-59-24	307-51-22	60.031	36.840	-47.398	-137637.288	-72397.007	287.974	10608.962160
538-12	538-13	180-01-35	307-52-57	20.824	12.787	-16.436	-137624.501	-72413.443	224.140	2866.078180
538-13	538-14	89-59-17	217-52-14	59.981	-47.349	-36.821	-137671.850	-72450.264	170.883	-8091.139167
538-14	538-15	89-58-48	127-51-02	46.833	-28.737	36.980	-137700.587	-72413.284	171.042	-4915.233954
538-15	538-16	270-03-29	217-54-31	26.702	-21.068	-16.406	-137721.655	-72429.690	191.616	-4036.965888
538-16	538-17	179-56-25	217-50-56	38.546	-30.437	-23.651	-137752.092	-72453.341	151.559	-4613.001283
538-17	538-18	270-20-43	308-11-39	4.708	2.911	-3.700	-137749.181	-72457.041	124.208	361.569488
538-18	538-19	179-39-53	307-51-32	42.125	25.853	-33.259	-137723.328	-72490.300	87.249	2255.648397
538-19	538-1	90-00-16	217-51-48	43.981	-34.722	-26.995	-137758.050	-72517.295	26.995	-937.320390
									倍面積	51722.426800
									面積	25861.213400

<< H.7.3 高丘・葵 地区 >>

* * 面積計算 (倍横距法) *					* * ワーク名: 538BL-1					
器械点	視準点	夾角	方向角	距離	緯距	経距	X座標	Y座標	倍横距	倍面積
538-64	538-1		217-51-48				-137758.050	-72517.295		
538-1	538-41	90-00-08	127-51-56	18.858	-11.576	14.888	-137769.626	-72502.407	14.888	-172.343488
538-41	538-66	90-00-00	37-51-56	12.995	10.259	7.976	-137759.367	-72494.431	37.752	387.297768
538-66	538-67	270-00-00	127-51-56	11.240	-6.899	8.873	-137766.266	-72485.558	54.601	-376.692299
538-67	538-42	270-00-00	217-51-56	12.995	-10.259	-7.976	-137776.525	-72493.534	55.498	-569.353982
538-42	538-2	90-00-00	127-51-56	12.029	-7.383	9.496	-137783.908	-72484.038	57.018	-420.963894
538-2	538-18	89-59-46	37-51-42	43.986	34.727	26.997	-137749.181	-72457.041	93.511	3247.356497
538-18	538-63	89-59-50	307-51-32	17.126	10.510	-13.521	-137738.671	-72470.562	106.987	1124.433370
538-63	538-65	90-00-00	217-51-32	20.781	-16.407	-12.754	-137755.078	-72483.316	80.712	-1324.241784
538-65	538-64	270-00-00	307-51-32	25.001	15.344	-19.739	-137739.734	-72503.055	48.219	739.872336
538-64	538-1	90-00-16	217-51-48	23.200	-18.316	-14.240	-137758.050	-72517.295	14.240	-260.819840
									倍面積	2374.544684
									面積	1187.272342

<< H.7.3 高丘・葵 地区 >>

* * 面積計算 (倍横距法) *					ワーク名: 538BL-2					
器械点	視準点	夾角	方向角	距離	緯距	経距	X座標	Y座標	倍横距	倍面積
538-18	538-2		217-51-42				-137783.908	-72484.038		
538-2	538-43	90-01-46	127-53-28	6.848	-4.206	5.404	-137788.114	-72478.634	5.404	-22.729224
538-43	538-68	90-00-00	37-53-28	43.950	34.685	26.993	-137753.429	-72451.641	37.801	1311.127685
538-68	538-17	90-18-11	308-11-39	2.163	1.337	-1.700	-137752.092	-72453.341	63.094	84.356678
538-17	538-18	180-00-00	308-11-39	4.708	2.911	-3.700	-137749.181	-72457.041	57.694	167.947234
538-18	538-2	89-40-03	217-51-42	43.986	-34.727	-26.997	-137783.908	-72484.038	26.997	-937.524819
									倍面積	603.177554
									面積	301.588777

<< H.7.3 高丘・葵 地区 >>

* * 面積計算 (倍横距法) *					ワーク名: 538BL-3					
器械点	視準点	夾角	方向角	距離	緯距	経距	X座標	Y座標	倍横距	倍面積
538-68	538-43		217-53-28				-137788.114	-72478.634		
538-43	538-44	90-00-00	127-53-28	11.799	-7.246	9.312	-137795.360	-72469.322	9.312	-67.474752
538-44	538-69	90-00-00	37-53-28	51.300	40.484	31.506	-137754.876	-72437.816	50.130	2029.462920
538-69	538-62	89-59-12	307-52-40	13.967	8.576	-11.024	-137746.300	-72448.840	70.612	605.568512
538-62	538-17	89-58-16	217-50-56	7.335	-5.792	-4.501	-137752.092	-72453.341	55.087	-319.063904
538-17	538-68	90-20-43	128-11-39	2.163	-1.337	1.700	-137753.429	-72451.641	52.286	-69.906382
538-68	538-43	269-41-49	217-53-28	43.950	-34.685	-26.993	-137788.114	-72478.634	26.993	-936.252205
									倍面積	1242.334189
									面積	621.1670945

<< 高丘葵土地区画整理事業 >>

※ ※ 面積計算 (倍横距法) ※ ※

地番	器械点	視準点	538BL-3 内角	方向角	距離	緯距	経距	X座標	Y座標	倍横距	倍面積
538-43	538-45	90-00-00	127-53-28	12.342	-7.580	9.740	-137795.694	-72468.893	9.740	-73.834406	
538-45	538-70	90-00-00	37-53-28	51.300	40.485	31.506	-137755.209	-72437.387	50.987	2064.194891	
538-70	538-62	89-59-12	307-52-40	14.511	8.909	-11.454	-137746.300	-72448.840	71.040	632.911911	
538-62	538-17	89-58-16	217-50-56	7.335	-5.792	-4.501	-137752.092	-72453.341	55.086	-319.047573	
538-17	538-68	90-20-43	128-11-39	2.163	-1.337	1.700	-137753.429	-72451.641	52.285	-69.923462	
538-68	538-43	269-41-49	217-53-28	43.950	-34.684	-26.993	-137788.114	-72478.634	26.993	-936.220583	
									倍面積	1298.080778	
									面積	649.04	

<< 高丘葵土地区画整理事業 >>

※ ※ 面積計算 (倍横距法) ※ ※

地番	器械点	視準点	内角	方向角	距離	緯距	経距	X座標	Y座標	倍横距	倍面積
538-45	538-47	538BL-5	90-00-00	127-53-28	6.596	-4.051	5.205	-137799.745	-72463.688	5.205	-21.087683
538-47	538-72		90-00-00	37-53-28	51.301	40.486	31.507	-137759.259	-72432.181	41.918	1697.096860
538-72	538-70		89-59-12	307-52-40	6.596	4.050	-5.206	-137755.209	-72437.387	68.219	276.277667
538-70	538-45		90-00-48	217-53-28	51.300	-40.485	-31.506	-137795.694	-72468.893	31.506	-1275.524829
										倍面積	676.762015
										面積	338.38

<< H.7.3 高丘・葵 地区 >>

* * 面積計算 (倍横距法) * *										
ワーク名: 538BL-6										
器械点	視準点	夾角	方向角	距離	緯距	経距	X座標	Y座標	倍横距	倍面積
538-71	538-46		217-53-28				-137797.758	-72466.241		
538-46	538-47	90-00-00	127-53-28	3.235	-1.987	2.553	-137799.745	-72463.688	2.553	-5.072811
538-47	538-72	90-00-00	37-53-28	51.301	40.486	31.507	-137759.259	-72432.181	36.613	1482.313918
538-72	538-71	89-59-12	307-52-40	3.235	1.986	-2.553	-137757.273	-72434.734	65.567	130.216062
538-71	538-46	90-00-48	217-53-28	51.300	-40.485	-31.507	-137797.758	-72466.241	31.507	-1275.560895
									倍面積	331.896274
									面積	165.948137

<< H.7.3 高丘・葵 地区 >>

* * 面積計算 (倍横距法) * *										
ワーク名: 538BL-7										
器械点	視準点	夾角	方向角	距離	緯距	経距	X座標	Y座標	倍横距	倍面積
538-72	538-47		217-53-28				-137799.745	-72463.688		
538-47	538-48	90-00-00	127-53-28	3.255	-1.999	2.569	-137801.744	-72461.119	2.569	-5.135431
538-48	538-73	90-00-00	37-53-28	51.302	40.486	31.508	-137761.258	-72429.611	36.646	1483.649956
538-73	538-72	89-59-12	307-52-40	3.255	1.999	-2.570	-137759.259	-72432.181	65.584	131.102416
538-72	538-47	90-00-48	217-53-28	51.301	-40.486	-31.507	-137799.745	-72463.688	31.507	-1275.592402
									倍面積	334.024539
									面積	167.0122695

<< 高丘葵土地地区画整理事業 >>

※ ※ 面積計算 (倍横距法) ※ ※

地番	器械点	視準点	内角	方向角	距離	緯距	経距	X座標	Y座標	倍横距	倍面積
538-48	538-50	90-00-00	127-53-28	8.293	-5.093	6.544	-137806.837	-72454.575	6.544	-33.329756	
538-50	538-75	90-00-00	37-53-28	51.304	40.488	31.509	-137766.349	-72423.066	44.598	1805.663281	
538-75	538-73	89-59-12	307-52-40	8.293	5.091	-6.545	-137761.258	-72429.611	69.561	354.166027	
538-73	538-48	90-00-48	217-53-28	51.302	-40.486	-31.508	-137801.744	-72461.119	31.508	-1275.638550	
										倍面積	850.861002
										面積	425.43

<< 高丘葵土地区画整理事業 >>

※ ※ 面積計算 (倍横距法) ※ ※

地番	器械点	視準点	内角	方向角	距離	緯距	經距	X座標	Y座標	倍横距	倍面積
538-50	538-53	90-00-00	127-53-28	14.563	-8.944	11.493	-137815.781	-72443.082	11.493	-102.788370	
538-53	538-80	90-00-00	37-53-28	49.327	38.928	30.295	-137776.853	-72412.787	53.280	2074.085923	
538-80	538-77	89-37-45	307-31-13	14.013	8.534	-11.114	-137768.319	-72423.901	72.461	618.405928	
538-77	538-76	270-07-52	37-39-05	2.068	1.637	1.263	-137766.682	-72422.638	62.610	102.492619	
538-76	538-75	90-13-35	307-52-40	0.542	0.333	-0.428	-137766.349	-72423.066	63.445	21.099560	
538-75	538-50	90-00-48	217-53-28	51.304	-40.488	-31.509	-137806.837	-72454.575	31.509	-1275.734227	
									倍面積	1437.561434	
									面積	718.78	

<< 高丘葵土地区画整理事業 >>

※ ※ 面積計算 (倍横距法) ※ ※

地 器械点	番 : 538BL-13 視準点	内角	方向角	距離	緯距	経距	X座標	Y座標	倍横距	倍面積
538-53	538-55	90-00-00	127-53-28	2.308	-1.418	1.822	-137817.199	-72441.260	1.822	-2.582651
538-55	538-82	90-00-00	37-53-28	49.342	38.940	30.304	-137778.259	-72410.956	33.948	1321.908487
538-82	538-80	89-37-45	307-31-13	2.308	1.406	-1.831	-137776.853	-72412.787	62.421	87.758417
538-80	538-53	90-22-15	217-53-28	49.327	-38.928	-30.295	-137815.781	-72443.082	30.295	-1179.320190
									倍面積	227.764061
									面積	113.88

<< H.7.3 高丘・葵 地区 >>

* * 面積計算 (倍横距法) * *											ワーク名: 538BL-14	
器械点	視準点	夾角	方向角	距離	緯距	経距	X座標	Y座標	倍横距	倍面積		
538-81	538-54		217-53-28				-137816.760	-72441.824				
538-54	538-55	90-00-00	127-53-28	0.715	-0.439	0.564	-137817.199	-72441.260	0.564	-0.247596		
538-55	538-82	90-00-00	37-53-28	49.342	38.940	30.304	-137778.259	-72410.956	31.432	1223.962080		
538-82	538-81	89-37-45	307-31-13	0.715	0.435	-0.567	-137777.824	-72411.523	61.169	26.608515		
538-81	538-54	90-22-15	217-53-28	49.337	-38.936	-30.301	-137816.760	-72441.824	30.301	-1179.799736		
									倍面積	70.523263		
									面積	35.2616315		

<< H.7.3 高丘・葵 地区 >>

* * 面積計算 (倍横距法) * *											ワーク名: 538BL-15	
器械点	視準点	夾角	方向角	距離	緯距	経距	X座標	Y座標	倍横距	倍面積		
538-82	538-55		217-53-28				-137817.199	-72441.260				
538-55	538-56	90-00-00	127-53-28	8.976	-5.513	7.084	-137822.712	-72434.176	7.084	-39.054092		
538-56	538-83	90-00-00	37-53-28	49.400	38.986	30.339	-137783.726	-72403.837	44.507	1735.149902		
538-83	538-82	89-37-45	307-31-13	8.976	5.467	-7.119	-137778.259	-72410.956	67.727	370.263509		
538-82	538-55	90-22-15	217-53-28	49.342	-38.940	-30.304	-137817.199	-72441.260	30.304	-1180.037760		
									倍面積	886.321559		
									面積	443.1607795		

<< 高丘葵土地地区画整理事業 >>

※ ※ 面積計算 (倍横距法) ※ ※

地番 : 538BL-16	器械点	視準点	内角	方向角	距離	緯距	経距	X座標	Y座標	倍横距	倍面積
	538-56	538-3	90-00-00	127-53-28	4.550	-2.794	3.590	-137825.506	-72430.586	3.590	-10.032547
	538-3	538-59	177-06-08	124-59-36	14.455	-8.290	11.842	-137833.796	-72418.744	19.023	-157.699195
	538-59	538-86	92-53-52	37-53-28	48.792	38.506	29.966	-137795.290	-72388.777	60.832	2342.376948
	538-86	538-83	89-37-45	307-31-13	18.987	11.564	-15.059	-137783.726	-72403.837	75.739	875.832290
	538-83	538-56	90-22-15	217-53-28	49.400	-38.986	-30.340	-137822.712	-72434.176	30.340	-1182.815822
										倍面積	1867.661672
										面積	933.83

<< H.7.3 高丘・葵 地区 >>

* * 面積計算 (倍横距法) * *		ワーク名: 538BL-18								
器械点	視準点	夾角	方向角	距離	緯距	経距	X座標	Y座標	倍横距	倍面積
538-85	538-58		217-53-28				-137827.349	-72427.953		
538-58	538-59	87-06-08	124-59-36	11.241	-6.447	9.209	-137833.796	-72418.744	9.209	-59.370423
538-59	538-86	92-53-52	37-53-28	48.792	38.506	29.967	-137795.290	-72388.777	48.385	1863.112810
538-86	538-85	89-37-45	307-31-13	11.227	6.838	-8.905	-137788.452	-72397.682	69.447	474.878586
538-85	538-58	90-22-15	217-53-28	49.288	-38.897	-30.271	-137827.349	-72427.953	30.271	-1177.451087
									倍面積	1101.169886
									面積	550.584943

<< H.7.3 高丘・葵 地区 >>

* * 面積計算 (倍横距法) * *		ワーク名: 538BL-19								
器械点	視準点	夾角	方向角	距離	緯距	経距	X座標	Y座標	倍横距	倍面積
538-86	538-59		217-53-28				-137833.796	-72418.744		
538-59	538-4	87-06-08	124-59-36	0.581	-0.333	0.476	-137834.129	-72418.268	0.476	-0.158508
538-4	538-5	182-52-53	127-52-29	38.058	-23.365	30.041	-137857.494	-72388.227	30.993	-724.151445
538-5	538-6	134-45-23	82-37-52	11.945	1.532	11.846	-137855.962	-72376.381	72.880	111.652160
538-6	538-7	135-16-41	37-54-33	40.572	32.011	24.928	-137823.951	-72351.453	109.654	3510.134194
538-7	538-86	89-36-40	307-31-13	47.059	28.661	-37.324	-137795.290	-72388.777	97.258	2787.511538
538-86	538-59	90-22-15	217-53-28	48.792	-38.506	-29.967	-137833.796	-72418.744	29.967	-1153.909302
									倍面積	4531.078637
									面積	2265.5393185

<< H.7.3 高丘・葵 地区 >>

* * 面積計算 (倍横距法) *					* * ワーク名: 538BL-20-1					
器械点	視準点	夾角	方向角	距離	緯距	経距	X座標	Y座標	倍横距	倍面積
538-19	538-64		217-51-48				-137739.734	-72503.055		
538-64	538-65	89-59-44	127-51-32	25.001	-15.344	19.739	-137755.078	-72483.316	19.739	-302.875216
538-65	538-63	90-00-00	37-51-32	20.781	16.407	12.754	-137738.671	-72470.562	52.232	856.970424
538-63	538-19	90-00-00	307-51-32	24.999	15.343	-19.738	-137723.328	-72490.300	45.248	694.240064
538-19	538-64	90-00-16	217-51-48	20.781	-16.406	-12.755	-137739.734	-72503.055	12.755	-209.258530
									倍面積	1039.076742
									面積	519.538371

<< H.7.3 高丘・葵 地区 >>

* * 面積計算 (倍横距法) *					* * ワーク名: 538BL-20-2					
器械点	視準点	夾角	方向角	距離	緯距	経距	X座標	Y座標	倍横距	倍面積
538-66	538-41		217-51-56				-137769.626	-72502.407		
538-41	538-42	90-00-00	127-51-56	11.240	-6.899	8.873	-137776.525	-72493.534	8.873	-61.214827
538-42	538-67	90-00-00	37-51-56	12.995	10.259	7.976	-137766.266	-72485.558	25.722	263.881998
538-67	538-66	90-00-00	307-51-56	11.240	6.899	-8.873	-137759.367	-72494.431	24.825	171.267675
538-66	538-41	90-00-00	217-51-56	12.995	-10.259	-7.976	-137769.626	-72502.407	7.976	-81.825784
									倍面積	292.109062
									面積	146.054531

<< H.7.3 高丘・葵 地区 >>

* * 面積計算 (倍横距法) *				* * ワーク名: 538BL-21-1						
器械点	視準点	夾角	方向角	距離	緯距	経距	X座標	Y座標	倍横距	倍面積
538-16	538-62		217-50-56				-137746.300	-72448.840		
538-62	538-76	90-01-44	127-52-40	33.196	-20.382	26.202	-137766.682	-72422.638	26.202	-534.049164
538-76	538-87	90-01-36	37-54-16	31.212	24.627	19.175	-137742.055	-72403.463	71.579	1762.776033
538-87	538-16	89-58-21	307-52-37	33.226	20.400	-26.227	-137721.655	-72429.690	64.527	1316.350800
538-16	538-62	89-58-19	217-50-56	31.211	-24.645	-19.150	-137746.300	-72448.840	19.150	-471.951750
									倍面積	2073.125919
									面積	1036.5629595

<< H.7.3 高丘・葵 地区 >>

* * 面積計算 (倍横距法) *				* * ワーク名: 538BL-21-2						
器械点	視準点	夾角	方向角	距離	緯距	経距	X座標	Y座標	倍横距	倍面積
538-15	538-16		217-54-31				-137721.655	-72429.690		
538-16	538-87	89-58-06	127-52-37	33.226	-20.400	26.227	-137742.055	-72403.463	26.227	-535.030800
538-87	538-88	90-01-39	37-54-16	26.691	21.060	16.397	-137720.995	-72387.066	68.851	1450.002060
538-88	538-15	89-59-33	307-53-49	33.225	20.408	-26.218	-137700.587	-72413.284	59.030	1204.684240
538-15	538-16	90-00-42	217-54-31	26.702	-21.068	-16.406	-137721.655	-72429.690	16.406	-345.641608
									倍面積	1774.013892
									面積	887.006946

座標面積計算書 (倍横距法)

303 [街区名 : 538]
 [地番 : 538 (22)]

点名	点名	内角	方向角	辺長	dx	*	dy	*	X	Y	DMD	2A
538-95	538-12		37-53-49						-137637.288	-72397.007		
538-12	538-13	89-59-08	307-52-57	20.824	12.787	0	-16.436	0	-137624.501	-72413.443	-16.436	-210.167132
538-13	538-14	89-59-17	217-52-14	59.981	-47.349	0	-36.821	0	-137671.850	-72450.264	-69.693	3299.893857
538-14	538-15	89-58-48	127-51-02	46.833	-28.737	0	36.980	0	-137700.587	-72413.284	-69.534	1998.198558
538-15	538-97	180-02-47	127-53-49	34.045	-20.912	0	26.865	0	-137721.499	-72386.419	-5.689	118.968368
538-97	538-96	90-00-00	37-53-49	21.000	16.571	1	12.899	0	-137704.927	-72373.520	34.075	564.690900
538-96	538-95	90-00-00	307-53-49	60.081	36.904	0	-47.411	0	-137668.023	-72420.931	-0.437	-16.127048
538-95	538-12	270-00-00	37-53-49	38.948	30.735	0	23.924	0	-137637.288	-72397.007	-23.924	-735.304140
合計	測角数 = 7	900-00-00		281.712	-0.001	1	0.000	0			倍面積	5020.153363
											面積	2510.0766815
											地積	2510.07 /

303 [街区名 : 538]
 [地番 : 538 (23)]

点名	点名	内角	方向角	辺長	dx	*	dy	*	X	Y	DMD	2A
538-94	538-11		307-51-58						-137674.128	-72349.609		
538-11	538-12	179-59-24	307-51-22	60.031	36.840	0	-47.398	0	-137637.288	-72397.007	-47.398	-1746.142320
538-12	538-95	90-02-27	217-53-49	38.948	-30.735	0	-23.924	0	-137668.023	-72420.931	-118.720	3648.859200
538-95	538-96	90-00-00	127-53-49	60.081	-36.904	0	47.411	0	-137704.927	-72373.520	-95.233	3514.478632
538-96	538-97	270-00-00	217-53-49	21.000	-16.571	-1	-12.899	0	-137721.499	-72386.419	-60.721	1006.268412
538-97	538-98	90-00-00	127-53-49	19.170	-11.775	0	15.127	0	-137733.274	-72371.292	-58.493	688.755075
538-98	538-94	90-00-00	37-53-49	60.002	47.349	0	36.856	0	-137685.925	-72334.436	-6.510	-308.241990
538-94	538-11	89-58-09	307-51-58	19.220	11.798	-1	-15.173	0	-137674.128	-72349.609	15.173	178.995881
合計	測角数 = 7	900-00-00		278.452	0.002	-2	0.000	0			倍面積	6982.972890
											面積	3491.4864450
											地積	3491.48 /

座標面積計算書 (倍横距法)

303 [街区名 : 538]
 [地番 : 538 (26)]

点名	点名	内角	方向角	辺長	d x	*	d y	*	X	Y	DMD	2 A
538-77	538-7		127-31-13						-137823.951	-72351.453		
538-7	538-8	90-18-56	37-50-09	38.645	30.521	0	23.705	0	-137793.430	-72327.748	23.705	723.500305
538-8	538-9	180-03-22	37-53-31	78.619	62.044	0	48.286	0	-137731.386	-72279.462	95.696	5937.362624
538-9	538-10	135-22-38	353-16-09	3.012	2.991	0	-0.353	0	-137728.395	-72279.815	143.629	429.594339
538-10	538-94	134-35-49	307-51-58	69.189	42.469	1	-54.621	0	-137685.925	-72334.436	88.655	3765.177850
538-94	538-98	90-01-51	217-53-49	60.002	-47.349	0	-36.856	0	-137733.274	-72371.292	-2.822	133.618878
538-98	538-88	270-00-00	307-53-49	19.990	12.279	0	-15.774	0	-137720.995	-72387.066	-55.452	-680.895108
538-88	538-76	90-00-27	217-54-16	57.902	-45.687	0	-35.572	0	-137766.682	-72422.638	-106.798	4879.280226
538-76	538-77	179-44-49	217-39-05	2.068	-1.637	0	-1.263	0	-137768.319	-72423.901	-143.633	235.127221
538-77	538-7	89-52-08	127-31-13	91.343	-55.632	0	72.448	0	-137823.951	-72351.453	-72.448	4030.427136
合計	測角数 = 9	1260-00-00		420.770	-0.001	1	0.000	0			倍面積	19453.193471
											面積	9726.5967355
											地積	9726.59

<< 高丘葵土地區畫整理事業 >>

※ ※ 面積計算 (倍橫距法) ※ ※

地 器械点	番 ; 視準点	538BL-22 内角	方向角	距離	緯距	經距	X座標	Y座標	倍橫距	倍面積
538-14	538-15	89-58-48	127-51-02	46.833	-28.737	36.980	-137700.587	-72413.284	36.980	-1062.694260
538-15	538-88	180-02-47	127-53-49	33.225	-20.408	26.218	-137720.995	-72387.066	100.178	-2044.432624
538-88	538-76	270-00-27	217-54-16	57.902	-45.687	-35.572	-137766.682	-72422.638	90.824	-4149.476088
538-76	538-77	179-44-49	217-39-05	2.068	-1.637	-1.263	-137768.319	-72423.901	53.989	-88.379993
538-77	538-7	89-52-08	127-31-13	91.343	-55.632	72.448	-137823.951	-72351.453	125.174	-6963.679968
538-7	538-8	90-18-56	37-50-09	38.645	30.521	23.705	-137793.430	-72327.748	221.327	6755.121367
538-8	538-9	180-03-22	37-53-31	78.619	62.044	48.286	-137731.386	-72279.462	293.318	18198.621992
538-9	538-10	135-22-38	353-16-09	3.012	2.991	-0.353	-137728.395	-72279.815	341.251	1020.681741
538-10	538-11	134-35-49	307-51-58	88.409	54.267	-69.794	-137674.128	-72349.609	271.104	14712.000768
538-11	538-12	179-59-24	307-51-22	60.031	36.840	-47.398	-137637.288	-72397.007	153.912	5670.118080
538-12	538-13	180-01-35	307-52-57	20.824	12.787	-16.436	-137624.501	-72413.443	90.078	1151.827386
538-13	538-14	89-59-17	217-52-14	59.981	-47.349	-36.821	-137671.850	-72450.264	36.821	-1743.437529
									倍面積	31456.270872
									面積	15728.13