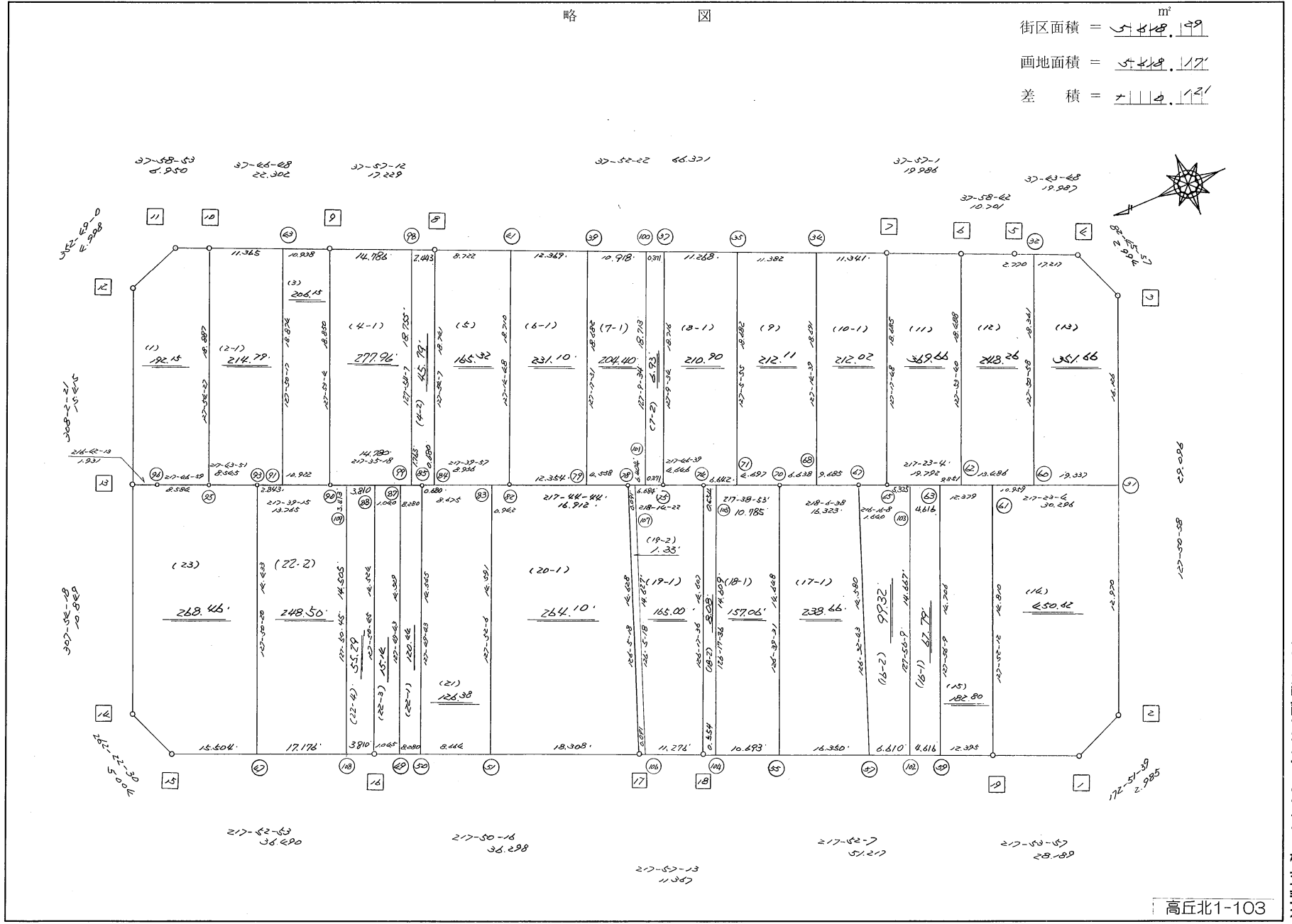


街廓原子一覽表用紙

(536 BL)

略 図

街区面積 = 5414.19 m^2
 画地面積 = 5414.17
 差 積 = 2

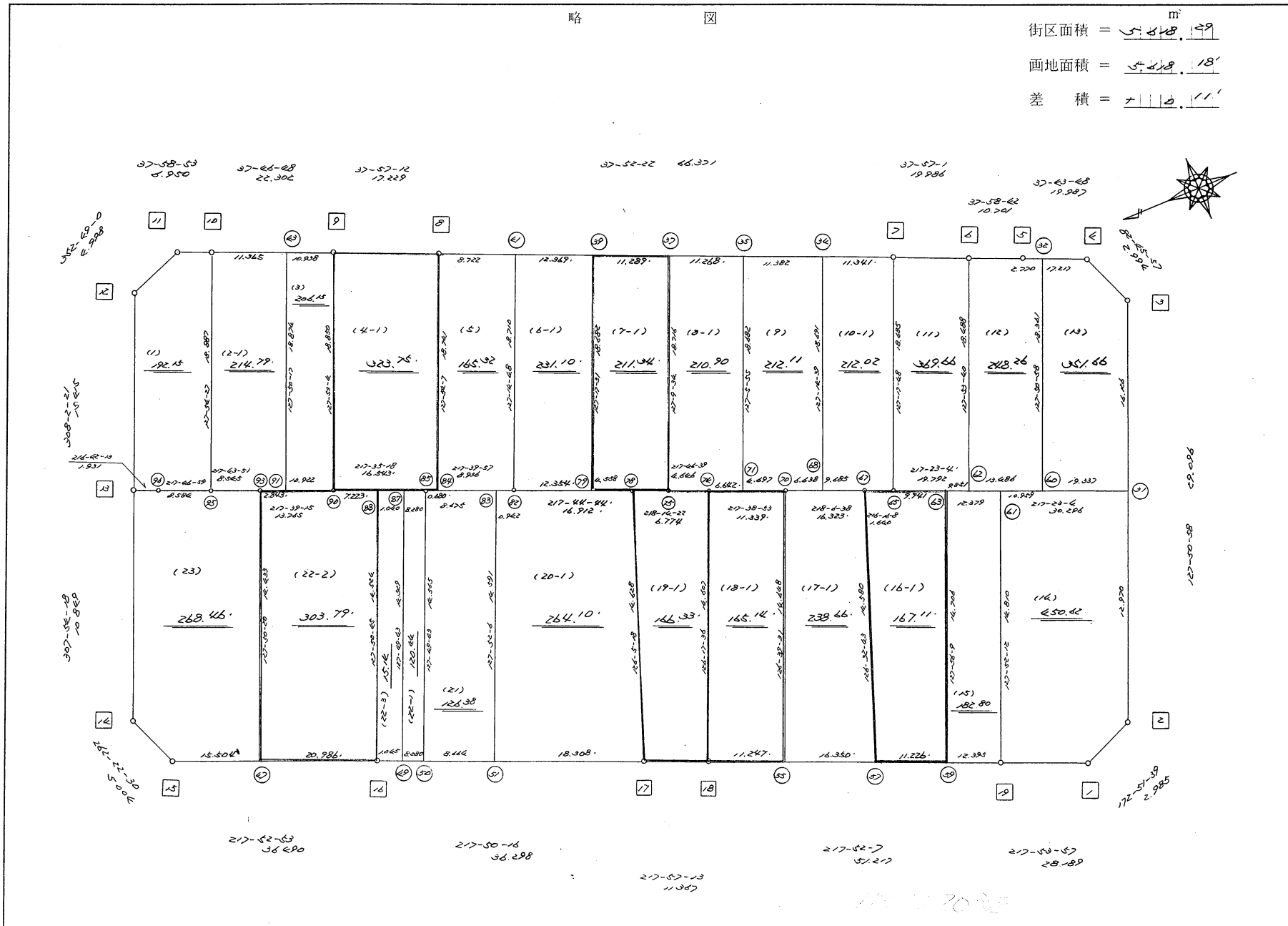


株式会社 藤井

街区点番号 1 ~ 19 筆界点番号 31 ~ 109 画地番号 (1) ~ (25)

略 図

街区面積 = $5,484.29$ m²
 画地面積 = $5,484.18$
 差 積 = 0.11



不二ビル 三十三号ビル 下村五郎

街区点番号 1 ~ 19 筆界点番号 31 ~ 97 画地番号 (/) ~ (25)

<< H.6 高丘・葵 地区 >>

* * 面積計算 (倍横距法) *				* * ワーク名: 536BL						
器械点	視準点	夾角	方向角	距離	緯距	経距	X座標	Y座標	倍横距	倍面積
536-19	536-1		217-53-57				-137727.344	-72553.355		
536-1	536-2	134-57-42	172-51-39	2.985	-2.962	0.371	-137730.306	-72552.984	0.371	-1.098902
536-2	536-3	134-59-19	127-50-58	29.096	-17.853	22.975	-137748.159	-72530.009	23.717	-423.419601
536-3	536-4	134-54-59	82-45-57	2.994	0.377	2.970	-137747.782	-72527.039	49.662	18.722574
536-4	536-5	134-57-51	37-43-48	19.987	15.808	12.231	-137731.974	-72514.808	64.863	1025.354304
536-5	536-6	180-14-54	37-58-42	10.701	8.435	6.585	-137723.539	-72508.223	83.679	705.832365
536-6	536-7	179-58-19	37-57-01	19.986	15.760	12.291	-137707.779	-72495.932	102.555	1616.266800
536-7	536-8	179-55-21	37-52-22	66.371	52.392	40.746	-137655.387	-72455.186	155.592	8151.776064
536-8	536-9	180-04-50	37-57-12	17.229	13.585	10.596	-137641.802	-72444.590	206.934	2811.198390
536-9	536-10	179-49-36	37-46-48	22.302	17.627	13.663	-137624.175	-72430.927	231.193	4075.239011
536-10	536-11	180-12-05	37-58-53	6.950	5.478	4.277	-137618.697	-72426.650	249.133	1364.750574
536-11	536-12	134-50-07	352-49-00	4.998	4.959	-0.625	-137613.738	-72427.275	252.785	1253.560815
536-12	536-13	135-13-21	308-02-21	15.415	9.499	-12.141	-137604.239	-72439.416	240.019	2279.940481
536-13	536-14	179-51-57	307-54-18	10.849	6.665	-8.560	-137597.574	-72447.976	219.318	1461.754470
536-14	536-15	134-28-12	262-22-30	5.004	-0.664	-4.960	-137598.238	-72452.936	205.798	-136.649872
536-15	536-16	135-30-23	217-52-53	36.490	-28.801	-22.406	-137627.039	-72475.342	178.432	-5139.020032
536-16	536-17	179-57-23	217-50-16	36.298	-28.666	-22.266	-137655.705	-72497.608	133.760	-3834.364160
536-17	536-18	180-06-57	217-57-13	11.367	-8.963	-6.991	-137664.668	-72504.599	104.503	-936.660389
536-18	536-19	179-54-54	217-52-07	51.217	-40.432	-31.440	-137705.100	-72536.039	66.072	-2671.423104
536-19	536-1	180-01-50	217-53-57	28.189	-22.244	-17.316	-137727.344	-72553.355	17.316	-385.177104
									倍面積	11236.582684
									面積	5618.291342

<< H.6 高丘・葵 地区 >>

* * 面積計算 (倍横距法) * *										
ワーク名: 536BL-1										
器械点	視準点	夾角	方向角	距離	緯距	経距	X座標	Y座標	倍横距	倍面積
536-96	536-95		217-46-59				-137612.571	-72445.829		
536-95	536-10	90-07-28	127-54-27	18.887	-11.604	14.902	-137624.175	-72430.927	14.902	-172.922808
536-10	536-11	90-04-26	37-58-53	6.950	5.478	4.277	-137618.697	-72426.650	34.081	186.695718
536-11	536-12	134-50-07	352-49-00	4.998	4.959	-0.625	-137613.738	-72427.275	37.733	187.117947
536-12	536-13	135-13-21	308-02-21	15.415	9.499	-12.141	-137604.239	-72439.416	24.967	237.161533
536-13	536-96	88-39-52	216-42-13	1.931	-1.548	-1.154	-137605.787	-72440.570	11.672	-18.068256
536-96	536-95	181-04-46	217-46-59	8.584	-6.784	-5.259	-137612.571	-72445.829	5.259	-35.677056
									倍面積	384.307078
									面積	192.153539

<< H.6 高丘・葵 地区 >>

* * 面積計算 (倍横距法) * *										
ワーク名: 536BL-2-1										
器械点	視準点	夾角	方向角	距離	緯距	経距	X座標	Y座標	倍横距	倍面積
536-93	536-92		217-39-15				-137621.214	-72452.512		
536-92	536-44	90-11-02	127-50-17	18.875	-11.578	14.906	-137632.792	-72437.606	14.906	-172.581668
536-44	536-10	89-56-31	37-46-48	10.903	8.617	6.679	-137624.175	-72430.927	36.491	314.442947
536-10	536-95	90-07-39	307-54-27	18.887	11.604	-14.902	-137612.571	-72445.829	28.268	328.021872
536-95	536-93	89-49-24	217-43-51	8.545	-6.758	-5.229	-137619.329	-72451.058	8.137	-54.989846
536-93	536-92	179-55-24	217-39-15	2.381	-1.885	-1.454	-137621.214	-72452.512	1.454	-2.740790
									倍面積	412.152515
									面積	206.0762575

<< 高丘葵土地地区画整理事業 >>

※ ※ 面積計算 (倍横距法) ※ ※

地番	器械点	視準点	内角	方向角	距離	緯距	経距	X座標	Y座標	倍横距	倍面積
番 : 536BL-2-1											
536-91	536-43	90-11-02	127-50-17	18.874	-11.578	14.905	-137633.157	-72437.889	14.905	-172.567890	
536-43	536-10	89-56-31	37-46-48	11.365	8.982	6.962	-137624.175	-72430.927	36.773	330.302761	
536-10	536-95	90-07-39	307-54-27	18.887	11.604	-14.902	-137612.571	-72445.829	28.833	334.580476	
536-95	536-93	89-49-24	217-43-51	8.545	-6.758	-5.229	-137619.329	-72451.058	8.702	-58.809481	
536-93	536-91	179-55-24	217-39-15	2.843	-2.251	-1.737	-137621.580	-72452.795	1.737	-3.908432	
									倍面積	429.597433	
									面積	214.79	

<< H.6 高丘・葵 地区 >>

* * 面積計算 (倍横距法) * *		ワーク名: 536BL-2-2								
器械点	視準点	夾角	方向角	距離	緯距	経距	X座標	Y座標	倍横距	倍面積
536-92	536-91		217-39-15				-137621.580	-72452.795		
536-91	536-43	90-11-02	127-50-17	18.874	-11.577	14.906	-137633.157	-72437.889	14.906	-172.566762
536-43	536-44	89-56-31	37-46-48	0.462	0.365	0.283	-137632.792	-72437.606	30.095	10.984675
536-44	536-92	90-03-29	307-50-17	18.875	11.578	-14.906	-137621.214	-72452.512	15.472	179.134816
536-92	536-91	89-48-58	217-39-15	0.462	-0.366	-0.283	-137621.580	-72452.795	0.283	-0.103578
									倍面積	17.449151
									面積	8.7245755

<< H.6 高丘・葵 地区 >>

* * 面積計算 (倍横距法) * *		ワーク名: 536BL-3								
器械点	視準点	夾角	方向角	距離	緯距	経距	X座標	Y座標	倍横距	倍面積
536-91	536-90		217-39-15				-137630.227	-72459.467		
536-90	536-9	90-13-49	127-53-04	18.850	-11.575	14.877	-137641.802	-72444.590	14.877	-172.201275
536-9	536-43	89-53-44	37-46-48	10.938	8.645	6.701	-137633.157	-72437.889	36.455	315.153475
536-43	536-91	90-03-29	307-50-17	18.874	11.577	-14.906	-137621.580	-72452.795	28.250	327.050250
536-91	536-90	89-48-58	217-39-15	10.922	-8.647	-6.672	-137630.227	-72459.467	6.672	-57.692784
									倍面積	412.309666
									面積	206.154833

座標面積計算書 (倍横距法)

165 [街区名 : 536]
 [地番 : 536 (4-1)]

点名	点名	内角	方向角	辺長	dx	*	dy	*	X	Y	DMD	2A
536-98	536-9✓		37-57-12						-137641.802	-72444.590		
536-9	536-90✓	89-55-52	307-53-04	18.850✓	11.575	0	-14.877	0	-137630.227	-72459.467	-14.877	-172.201275
536-90	536-99✓	89-42-14	217-35-18	14.780✓	-11.712	0	-9.016	0	-137641.939	-72468.483	-38.770	454.074240
536-99	536-98✓	90-18-49	127-54-07	18.755✓	-11.521	-1	14.799	0	-137653.461	-72453.684	-32.987	380.076214
536-98	536-9✓	90-03-05	37-57-12	14.786✓	11.659	0	9.094	0	-137641.802	-72444.590	-9.094	-106.026946
合計	測角数 = 4	360-00-00		67.171	0.001	-1	0.000	0			倍面積	555.922233
											面積	277.9611165
											地積	277.96 ✓

165 [街区名 : 536]
 [地番 : 536 (4-2)]

点名	点名	内角	方向角	辺長	dx	*	dy	*	X	Y	DMD	2A
536-99	536-85✓		217-35-18						-137643.336	-72469.558		
536-85	536-84✓	180-04-39	217-39-57	0.680✓	-0.538	0	-0.416	0	-137643.874	-72469.974	-0.416	0.223808
536-84	536-8✓	90-14-10	127-54-07	18.741✓	-11.513	0	14.788	0	-137655.387	-72455.186	13.956	-160.675428
536-8	536-98✓	90-03-05	37-57-12	2.443✓	1.926	0	1.502	0	-137653.461	-72453.684	30.246	58.253796
536-98	536-99✓	89-56-55	307-54-07	18.755✓	11.521	1	-14.799	0	-137641.939	-72468.483	16.949	195.286378
536-99	536-85✓	89-41-11	217-35-18	1.763✓	-1.397	0	-1.075	0	-137643.336	-72469.558	1.075	-1.501775
合計	測角数 = 5	540-00-00		42.382	-0.001	1	0.000	0			倍面積	91.586779
											面積	45.7933895
											地積	45.79 ✓

<< 高丘葵土地地区画整理事業 >>

※ ※ 面積計算 (倍横距法) ※ ※

地番	器械点	視準点	内角	方向角	距離	緯距	経距	X座標	Y座標	倍横距	倍面積
番 : 536BL-4-1											
536-84	536-8	536-8	90-14-10	127-54-07	18.741	-11.513	14.788	-137655.387	-72455.186	14.788	-170.244229
536-8	536-9	536-9	90-03-05	37-57-12	17.229	13.585	10.596	-137641.802	-72444.590	40.171	545.724746
536-9	536-90	536-90	89-55-52	307-53-04	18.850	11.575	-14.877	-137630.227	-72459.467	35.890	415.428208
536-90	536-85	536-85	89-42-14	217-35-18	16.543	-13.109	-10.091	-137643.336	-72469.558	10.922	-143.178149
536-85	536-84	536-84	180-04-39	217-39-57	0.680	-0.538	-0.416	-137643.874	-72469.974	0.416	-0.223712
										倍面積	647.506863
										面積	323.75

<< H.6 高丘・葵 地区 >>

* * 面積計算 (倍横距法)				* * ワーク名: 536BL-5						
器械点	視準点	夾角	方向角	距離	緯距	経距	X座標	Y座標	倍横距	倍面積
536-84	536-82		217-39-57				-137650.948	-72475.434		
536-82	536-41	89-34-51	127-14-48	18.710	-11.324	14.893	-137662.272	-72460.541	14.893	-168.648332
536-41	536-8	90-37-34	37-52-22	8.722	6.885	5.355	-137655.387	-72455.186	35.141	241.945785
536-8	536-84	90-01-45	307-54-07	18.741	11.513	-14.788	-137643.874	-72469.974	25.708	295.976204
536-84	536-82	89-45-50	217-39-57	8.936	-7.074	-5.460	-137650.948	-72475.434	5.460	-38.624040
									倍面積	330.649617
									面積	165.3248085

<< H.6 高丘・葵 地区 >>

* * 面積計算 (倍横距法)				* * ワーク名: 536BL-6-1						
器械点	視準点	夾角	方向角	距離	緯距	経距	X座標	Y座標	倍横距	倍面積
536-82	536-81		217-44-44				-137660.242	-72482.629		
536-81	536-40	89-32-47	127-17-31	18.683	-11.320	14.863	-137671.562	-72467.766	14.863	-168.249160
536-40	536-41	90-34-51	37-52-22	11.769	9.290	7.225	-137662.272	-72460.541	36.951	343.274790
536-41	536-82	89-22-26	307-14-48	18.710	11.324	-14.893	-137650.948	-72475.434	29.283	331.600692
536-82	536-81	90-29-56	217-44-44	11.754	-9.294	-7.195	-137660.242	-72482.629	7.195	-66.870330
									倍面積	439.755992
									面積	219.877996

<< 高丘葵土地地区画整理事業 >>

※ ※ 面積計算 (倍横距法) ※ ※

地番	器械点	視準点	内角	方向角	距離	緯距	経距	X座標	Y座標	倍横距	倍面積
536-79	536-39	536-39	89-32-47	127-17-31	18.682	-11.319	14.863	-137672.036	-72468.134	14.863	-168.230114
536-39	536-41	536-41	90-34-51	37-52-22	12.369	9.764	7.594	-137662.272	-72460.541	37.319	364.377431
536-41	536-82	536-82	89-22-26	307-14-48	18.710	11.324	-14.893	-137650.948	-72475.434	30.019	339.931211
536-82	536-79	536-79	90-29-56	217-44-44	12.354	-9.769	-7.563	-137660.717	-72482.997	7.563	-73.878523
										倍面積	462.200004
										面積	231.10

座標面積計算書 (倍横距法)

165 [街区名 : 536]
 [地番 : 536 (7-1)]

点名	点名	内角	方向角	辺長	d x	*	d y	*	X	Y	DMD	2 A
536-100	536-39		37-52-22						-137672.036	-72468.134		
536-39	536-79	89-25-09	307-17-31	18.682	11.319	0	-14.863	0	-137660.717	-72482.997	-14.863	-168.234297
536-79	536-78	90-27-13	217-44-44	4.558	-3.604	0	-2.790	0	-137664.321	-72485.787	-32.516	117.187664
536-78	536-101	180-29-38	218-14-22	6.404	-5.030	0	-3.964	0	-137669.351	-72489.751	-39.270	197.528100
536-101	536-100	88-55-12	127-09-34	18.713	-11.303	0	14.913	1	-137680.654	-72474.837	-28.320	320.100960
536-100	536-39	90-42-48	37-52-22	10.918	8.618	0	6.703	0	-137672.036	-72468.134	-6.703	-57.766454
合計	測角数 = 5	540-00-00		59.275	0.000	0	-0.001	1			倍面積	408.815973
											面積	204.4079865
											地積	204.40 ✓

165 [街区名 : 536]
 [地番 : 536 (7-2)]

点名	点名	内角	方向角	辺長	d x	*	d y	*	X	Y	DMD	2 A
536-101	536-75		218-14-22						-137669.642	-72489.980		
536-75	536-37	88-55-12	127-09-34	18.716	-11.305	0	14.916	0	-137680.947	-72475.064	14.916	-168.625380
536-37	536-100	90-42-48	37-52-22	0.371	0.293	0	0.228	-1	-137680.654	-72474.837	30.059	8.807287
536-100	536-101	89-17-12	307-09-34	18.713	11.303	0	-14.913	-1	-137669.351	-72489.751	15.372	173.749716
536-101	536-75	91-04-48	218-14-22	0.371	-0.291	0	-0.230	1	-137669.642	-72489.980	0.229	-0.066639
合計	測角数 = 4	360-00-00		38.171	0.000	0	0.001	-1			倍面積	13.864984
											面積	6.9324920
											地積	6.93 ✓

<< 高丘葵土地地区画整理事業 >>

※ ※ 面積計算 (倍横距法) ※ ※

地番	器械点	視準点	内角	方向角	距離	緯距	経距	X座標	Y座標	倍横距	倍面積
番 : 536BL-7-1											
536-75	536-37	536-37	88-55-12	127-09-34	18.716	-11.305	14.916	-137680.947	-72475.064	14.916	-168.620898
536-37	536-39	536-39	90-42-48	37-52-22	11.289	8.911	6.930	-137672.036	-72468.134	36.762	327.586612
536-39	536-79	536-79	89-25-09	307-17-31	18.682	11.319	-14.863	-137660.717	-72482.997	28.829	326.318896
536-79	536-78	536-78	90-27-13	217-44-44	4.558	-3.604	-2.790	-137664.321	-72485.787	11.176	-40.284176
536-78	536-75	536-75	180-29-38	218-14-22	6.774	-5.321	-4.193	-137669.642	-72489.980	4.193	-22.309218
										倍面積	422.691214
										面積	211.34

<< 高丘葵土地区画整理事業 >>

※ ※ 面積計算 (倍横距法) ※ ※

地 器械点	番 : 536BL-8-1 視準点	内角	方向角	距離	緯距	經距	X座標	Y座標	倍横距	倍面積
536-71	536-35	89-27-02	127-05-55	18.682	-11.269	14.901	-137689.842	-72481.982	14.901	-167.917364
536-35	536-37	90-46-27	37-52-22	11.268	8.895	6.918	-137680.947	-72475.064	36.720	326.619629
536-37	536-75	89-17-12	307-09-34	18.716	11.305	-14.916	-137669.642	-72489.980	28.722	324.697148
536-75	536-74	90-37-05	217-46-39	4.646	-3.672	-2.846	-137673.314	-72492.826	10.960	-40.245120
536-74	536-71	179-52-14	217-38-53	6.642	-5.259	-4.057	-137678.573	-72496.883	4.057	-21.335763
									倍面積	421.818531
									面積	210.90

<< H.6 高丘・葵 地区 >>

* *		面積計算 (倍横距法)				* *		ワーク名: 536BL-8-2			
器械点	視準点	夾角	方向角	距離	緯距	経距	X座標	Y座標	倍横距	倍面積	
536-72	536-71		217-38-53				-137678.573	-72496.883			
536-71	536-35	89-27-02	127-05-55	18.682	-11.269	14.901	-137689.842	-72481.982	14.901	-167.919369	
536-35	536-36	90-46-27	37-52-22	0.329	0.260	0.202	-137689.582	-72481.780	30.004	7.801040	
536-36	536-72	89-13-33	307-05-55	18.684	11.269	-14.902	-137678.313	-72496.682	15.304	172.460776	
536-72	536-71	90-32-58	217-38-53	0.329	-0.260	-0.201	-137678.573	-72496.883	0.201	-0.052260	
									倍面積	12.290187	
									面積	6.1450935	

<< H.6 高丘・葵 地区 >>

* *		面積計算 (倍横距法)				* *		ワーク名: 536BL-9			
器械点	視準点	夾角	方向角	距離	緯距	経距	X座標	Y座標	倍横距	倍面積	
536-70	536-68		218-06-38				-137687.515	-72503.849			
536-68	536-34	89-08-01	127-14-39	18.691	-11.312	14.879	-137698.827	-72488.970	14.879	-168.311248	
536-34	536-35	90-37-43	37-52-22	11.382	8.985	6.988	-137689.842	-72481.982	36.746	330.162810	
536-35	536-71	89-13-33	307-05-55	18.682	11.269	-14.901	-137678.573	-72496.883	28.833	324.919077	
536-71	536-70	90-32-58	217-38-53	4.697	-3.719	-2.869	-137682.292	-72499.752	11.063	-41.143297	
536-70	536-68	180-27-45	218-06-38	6.638	-5.223	-4.097	-137687.515	-72503.849	4.097	-21.398631	
									倍面積	424.228711	
									面積	212.1143555	

<< 高丘葵土地地区画整理事業 >>

※ ※ 面積計算 (倍横距法) ※ ※

地 器械点	番 : 536BL-10-1 視準点	内角	方向角	距離	緯距	経距	X座標	Y座標	倍横距	倍面積
536-65	536-7	91-01-40	127-17-48	18.685	-11.322	14.864	-137707.779	-72495.932	14.864	-168.290208
536-7	536-34	90-34-34	37-52-22	11.341	8.952	6.962	-137698.827	-72488.970	36.690	328.468862
536-34	536-68	89-22-17	307-14-39	18.691	11.312	-14.879	-137687.515	-72503.849	28.774	325.486886
536-68	536-67	90-51-59	218-06-38	9.685	-7.620	-5.977	-137695.135	-72509.826	7.917	-60.333184
536-67	536-65	178-09-30	216-16-08	1.640	-1.322	-0.970	-137696.457	-72510.796	0.970	-1.282340
									倍面積	424.050016
									面積	212.02

<< H.6 高丘・葵 地区 >>

* * 面積計算 (倍横距法)				* * ワーク名: 536BL-11						
器械点	視準点	夾角	方向角	距離	緯距	経距	X座標	Y座標	倍横距	倍面積
536-65	536-62		217-23-04				-137712.183	-72522.813		
536-62	536-6	90-30-36	127-53-40	18.488	-11.356	14.590	-137723.539	-72508.223	14.590	-165.684040
536-6	536-7	90-03-21	37-57-01	19.986	15.760	12.291	-137707.779	-72495.932	41.471	653.582960
536-7	536-65	89-20-47	307-17-48	18.685	11.322	-14.864	-137696.457	-72510.796	38.898	440.403156
536-65	536-62	90-05-16	217-23-04	19.792	-15.726	-12.017	-137712.183	-72522.813	12.017	-188.979342
									倍面積	739.322734
									面積	369.661367

<< H.6 高丘・葵 地区 >>

* * 面積計算 (倍横距法)				* * ワーク名: 536BL-12						
器械点	視準点	夾角	方向角	距離	緯距	経距	X座標	Y座標	倍横距	倍面積
536-62	536-60		217-23-04				-137722.899	-72531.001		
536-60	536-32	90-27-54	127-50-58	18.361	-11.266	14.498	-137734.165	-72516.503	14.498	-163.334468
536-32	536-5	89-52-50	37-43-48	2.770	2.191	1.695	-137731.974	-72514.808	30.691	67.243981
536-5	536-6	180-14-54	37-58-42	10.701	8.435	6.585	-137723.539	-72508.223	38.971	328.720385
536-6	536-62	89-54-58	307-53-40	18.488	11.356	-14.590	-137712.183	-72522.813	30.966	351.649896
536-62	536-60	89-29-24	217-23-04	13.486	-10.716	-8.188	-137722.899	-72531.001	8.188	-87.742608
									倍面積	496.537186
									面積	248.268593

<< H.6 高丘・葵 地区 >>

* * 面積計算 (倍横距法) * *					ワーク名: 536BL-13					
器械点	視準点	夾角	方向角	距離	緯距	経距	X座標	Y座標	倍横距	倍面積
536-60	536-31		217-23-04				-137738.265	-72542.742		
536-31	536-3	90-27-54	127-50-58	16.126	-9.894	12.733	-137748.159	-72530.009	12.733	-125.980302
536-3	536-4	134-54-59	82-45-57	2.994	0.377	2.970	-137747.782	-72527.039	28.436	10.720372
536-4	536-32	134-57-51	37-43-48	17.217	13.617	10.536	-137734.165	-72516.503	41.942	571.124214
536-32	536-60	90-07-10	307-50-58	18.361	11.266	-14.498	-137722.899	-72531.001	37.980	427.882680
536-60	536-31	89-32-06	217-23-04	19.337	-15.366	-11.741	-137738.265	-72542.742	11.741	-180.412206
									倍面積	703.334758
									面積	351.667379

<< H.6 高丘・葵 地区 >>

* * 面積計算 (倍横距法) * *					ワーク名: 536BL-14					
器械点	視準点	夾角	方向角	距離	緯距	経距	X座標	Y座標	倍横距	倍面積
536-19	536-1		217-53-57				-137727.344	-72553.355		
536-1	536-2	134-57-42	172-51-39	2.985	-2.962	0.371	-137730.306	-72552.984	0.371	-1.098902
536-2	536-31	134-59-19	127-50-58	12.970	-7.959	10.242	-137738.265	-72542.742	10.984	-87.421656
536-31	536-61	89-32-06	37-23-04	30.296	24.073	18.394	-137714.192	-72524.348	39.620	953.772260
536-61	536-19	90-29-08	307-52-12	14.810	9.092	-11.691	-137705.100	-72536.039	46.323	421.168716
536-19	536-1	90-01-45	217-53-57	28.189	-22.244	-17.316	-137727.344	-72553.355	17.316	-385.177104
									倍面積	901.243314
									面積	450.621657

<< H.6 高丘・葵 地区 >>

* * 面積計算 (倍横距法) * *					ワーク名: 536BL-15					
器械点	視準点	夾角	方向角	距離	緯距	経距	X座標	Y座標	倍横距	倍面積
536-59	536-19		217-52-07				-137705.100	-72536.039		
536-19	536-61	90-00-05	127-52-12	14.810	-9.092	11.691	-137714.192	-72524.348	11.691	-106.294572
536-61	536-63	89-30-52	37-23-04	12.379	9.836	7.516	-137704.356	-72516.832	30.898	303.912728
536-63	536-59	90-33-05	307-56-09	14.706	9.041	-11.598	-137695.315	-72528.430	26.816	242.443456
536-59	536-19	89-55-58	217-52-07	12.395	-9.785	-7.609	-137705.100	-72536.039	7.609	-74.454065
									倍面積	365.607547
									面積	182.8037735

<< H.6 高丘・葵 地区 >>

* * 面積計算 (倍横距法) * *					ワーク名: 536BL-16-1					
器械点	視準点	夾角	方向角	距離	緯距	経距	X座標	Y座標	倍横距	倍面積
536-58	536-59		217-52-07				-137695.315	-72528.430		
536-59	536-63	90-04-02	127-56-09	14.706	-9.041	11.598	-137704.356	-72516.832	11.598	-104.857518
536-63	536-64	89-26-55	37-23-04	4.620	3.671	2.805	-137700.685	-72514.027	26.001	95.449671
536-64	536-58	90-33-05	307-56-09	14.667	9.017	-11.567	-137691.668	-72525.594	17.239	155.444063
536-58	536-59	89-55-58	217-52-07	4.620	-3.647	-2.836	-137695.315	-72528.430	2.836	-10.342892
									倍面積	135.693324
									面積	67.846662

座標面積計算書 (倍横距法)

165 [街区名 : 536]
 [地番 : 536 (16-1)]

点名	点名	内角	方向角	辺長	dx	*	dy	*	X	Y	DMD	2A
536-102	536-59		217-52-07						-137695.315	-72528.430		
536-59	536-63	90-04-02	127-56-09	14.706	-9.041	0	11.599	-1	-137704.356	-72516.832	11.598	-104.857518
536-63	536-103	89-26-55	37-23-04	4.616	3.668	0	2.803	0	-137700.688	-72514.029	25.999	95.364332
536-103	536-102	90-33-05	307-56-09	14.667	9.017	0	-11.568	0	-137691.671	-72525.597	17.234	155.398978
536-102	536-59	89-55-58	217-52-07	4.616	-3.644	0	-2.834	1	-137695.315	-72528.430	2.833	-10.323452
合計	測角数 = 4	360-00-00		38.605	0.000	0	0.000	0			倍面積	135.582340
											面積	67.7911700
											地積	67.79 ✓

165 [街区名 : 536]
 [地番 : 536 (16-2)]

点名	点名	内角	方向角	辺長	dx	*	dy	*	X	Y	DMD	2A
536-103	536-65		37-23-04						-137696.457	-72510.796		
536-65	536-67	178-53-04	36-16-08	1.640	1.322	0	0.970	0	-137695.135	-72509.826	0.970	1.282340
536-67	536-57	90-16-35	306-32-43	14.580	8.682	0	-11.713	0	-137686.453	-72521.539	-9.773	-84.849186
536-57	536-102	91-19-24	217-52-07	6.610	-5.218	0	-4.058	0	-137691.671	-72525.597	-25.544	133.288592
536-102	536-103	90-04-02	127-56-09	14.667	-9.017	0	11.568	0	-137700.688	-72514.029	-18.034	162.612578
536-103	536-65	89-26-55	37-23-04	5.325	4.231	0	3.233	0	-137696.457	-72510.796	-3.233	-13.678823
合計	測角数 = 5	540-00-00		42.822	0.000	0	0.000	0			倍面積	198.655501
											面積	99.3277505
											地積	99.32 ✓

<< 高丘葵土地地区画整理事業 >>

※ ※ 面積計算 (倍横距法) ※ ※

地番 器械点	番 : 536BL-16-1 視準点	内角	方向角	距離	緯距	経距	X座標	Y座標	倍横距	倍面積
536-59	536-63	90-04-02	127-56-09	14.706	-9.041	11.598	-137704.356	-72516.832	11.598	-104.859812
536-63	536-65	89-26-55	37-23-04	9.941	7.899	6.036	-137696.457	-72510.796	29.233	230.903301
536-65	536-67	178-53-04	36-16-08	1.640	1.322	0.970	-137695.135	-72509.826	36.238	47.907051
536-67	536-57	90-16-35	306-32-43	14.580	8.682	-11.713	-137686.453	-72521.539	25.495	221.339560
536-57	536-59	91-19-24	217-52-07	11.226	-8.862	-6.891	-137695.315	-72528.430	6.891	-61.064463
									倍面積	334.225637
									面積	167.11

<< 高丘葵土地地区画整理事業 >>

※ ※ 面積計算 (倍横距法) ※ ※

地 器械点	番 視準点	536BL-17-1 内角	方向角	距離	緯距	経距	X座標	Y座標	倍横距	倍面積
536-57	536-67	88-40-36	126-32-43	14.580	-8.682	11.713	-137695.135	-72509.826	11.713	-101.691189
536-67	536-70	91-33-55	38-06-38	16.323	12.843	10.074	-137682.292	-72499.752	33.501	430.248334
536-70	536-55	88-32-53	306-39-31	14.648	8.746	-11.751	-137673.546	-72511.503	31.824	278.319445
536-55	536-57	91-12-36	217-52-07	16.350	-12.907	-10.036	-137686.453	-72521.539	10.036	-129.540430
									倍面積	477.336160
									面積	238.66

座標面積計算書 (倍横距法)

165 [街区名: 536]
 [地番 : 536 (18-1)]

点名	点名	内角	方向角	辺長	dx	*	dy	*	X	Y	DMD	2A
536-104	536-55		217-52-07						-137673.546	-72511.503		
536-55	536-70	88-47-24	126-39-31	14.648	-8.746	0	11.751	0	-137682.292	-72499.752	11.751	-102.774246
536-70	536-105	90-59-22	37-38-53	10.785	8.539	1	6.588	0	-137673.752	-72493.164	30.090	256.968600
536-105	536-104	88-38-43	306-17-36	14.609	8.647	0	-11.775	0	-137665.105	-72504.939	24.903	215.336241
536-104	536-55	91-34-31	217-52-07	10.693	-8.441	0	-6.564	0	-137673.546	-72511.503	6.564	-55.406724
合計	測角数 = 4	360-00-00		50.735	-0.001	1	0.000	0			倍面積	314.123871
											面積	157.0619355
											地積	157.06

165 [街区名: 536]
 [地番 : 536 (18-2)]

点名	点名	内角	方向角	辺長	dx	*	dy	*	X	Y	DMD	2A
536-105	536-74		37-38-53						-137673.314	-72492.826		
536-74	536-18	88-38-43	306-17-36	14.607	8.646	0	-11.773	0	-137664.668	-72504.599	-11.773	-101.789358
536-18	536-104	91-34-31	217-52-07	0.554	-0.437	0	-0.340	0	-137665.105	-72504.939	-23.886	10.438182
536-104	536-105	88-25-29	126-17-36	14.609	-8.647	0	11.775	0	-137673.752	-72493.164	-12.451	107.663797
536-105	536-74	91-21-17	37-38-53	0.554	0.439	-1	0.338	0	-137673.314	-72492.826	-0.338	-0.148044
合計	測角数 = 4	360-00-00		30.324	0.001	-1	0.000	0			倍面積	16.164577
											面積	8.0822885
											地積	8.08

<< 高丘葵土地区画整理事業 >>

※ ※ 面積計算 (倍横距法) ※ ※

地番	器械点	視準点	536BL-18-1 内角	方向角	距離	緯距	経距	X座標	Y座標	倍横距	倍面積
536-55	536-70	88-47-24	126-39-31	14.648	-8.746	11.751	-137682.292	-72499.752	11.751	-102.768537	
536-70	536-74	90-59-22	37-38-53	11.339	8.978	6.926	-137673.314	-72492.826	30.428	273.179477	
536-74	536-18	88-38-43	306-17-36	14.607	8.646	-11.773	-137664.668	-72504.599	25.581	221.170334	
536-18	536-55	91-34-31	217-52-07	11.247	-8.878	-6.904	-137673.546	-72511.503	6.904	-61.294640	
										倍面積	330.286633
										面積	165.14

座標面積計算書 (倍横距法)

165 [街区名 : 536]
 [地番 : 536(19-1)]

点名	点名	内角	方向角	辺長	d x	*	d y	*	X	Y	DMD	2 A
536-106	536-18		217-57-13						-137664.668	-72504.599		
536-18	536-74	88-20-23	126-17-36	14.607	-8.646	0	11.773	0	-137673.314	-72492.826	11.773	-101.789358
536-74	536-75	91-29-03	37-46-39	4.646	3.672	0	2.846	0	-137669.642	-72489.980	26.392	96.911424
536-75	536-107	180-27-43	38-14-22	6.684	5.250	-1	4.137	0	-137664.393	-72485.843	33.375	175.185375
536-107	536-106	87-50-56	306-05-18	14.627	8.616	0	-11.820	-1	-137655.777	-72497.664	25.691	221.353656
536-106	536-18	91-51-55	217-57-13	11.276	-8.891	0	-6.935	0	-137664.668	-72504.599	6.935	-61.659085
合計	測角数 = 5	540-00-00		51.840	0.001	-1	0.001	-1			倍面積	330.002012
											面積	165.0010060
											地積	165.00

165 [街区名 : 536]
 [地番 : 536(19-2)]

点名	点名	内角	方向角	辺長	d x	*	d y	*	X	Y	DMD	2 A
536-107	536-78		38-14-22						-137664.321	-72485.787		
536-78	536-17	87-50-56	306-05-18	14.628	8.616	0	-11.821	0	-137655.705	-72497.608	-11.821	-101.849736
536-17	536-106	91-51-55	217-57-13	0.091	-0.072	0	-0.056	0	-137655.777	-72497.664	-23.698	1.706256
536-106	536-107	88-08-05	126-05-18	14.627	-8.616	0	11.820	1	-137664.393	-72485.843	-11.933	102.814728
536-107	536-78	92-09-04	38-14-22	0.091	0.071	1	0.056	0	-137664.321	-72485.787	-0.056	-0.004032
合計	測角数 = 4	360-00-00		29.437	-0.001	1	-0.001	1			倍面積	2.667216
											面積	1.3336080
											地積	1.33

<< 高丘葵土地地区画整理事業 >>

※ ※ 面積計算 (倍横距法) ※ ※

地番	器械点	視準点	内角	方向角	距離	緯距	経距	X座標	Y座標	倍横距	倍面積
536-18	536-74	536BL-19-1	88-20-23	126-17-36	14.607	-8.646	11.773	-137673.314	-72492.826	11.773	-101.789358
536-74	536-75		91-29-03	37-46-39	4.646	3.672	2.846	-137669.642	-72489.980	26.392	96.911424
536-75	536-78		180-27-43	38-14-22	6.774	5.321	4.193	-137664.321	-72485.787	33.431	177.876050
536-78	536-17		87-50-56	306-05-18	14.628	8.616	-11.821	-137655.705	-72497.608	25.803	222.325389
536-17	536-18		91-51-55	217-57-13	11.367	-8.963	-6.991	-137664.668	-72504.599	6.991	-62.660333
										倍面積	332.663173
										面積	166.33

<< 高丘葵土地区画整理事業 >>

※ ※ 面積計算 (倍横距法) ※ ※

地 器械点	番 : 視準点	536BL-20-1 内角	方向角	距離	緯距	経距	X座標	Y座標	倍横距	倍面積
536-17	536-78	88-15-02	126-05-18	14.628	-8.616	11.821	-137664.321	-72485.787	11.821	-101.852381
536-78	536-82	91-39-26	37-44-44	16.912	13.373	10.353	-137650.948	-72475.434	33.995	454.623825
536-82	536-83	179-55-13	37-39-57	0.942	0.745	0.575	-137650.203	-72474.859	44.923	33.481127
536-83	536-51	90-12-09	307-52-06	14.591	8.957	-11.518	-137641.246	-72486.377	33.980	304.350178
536-51	536-17	89-58-10	217-50-16	18.308	-14.459	-11.231	-137655.705	-72497.608	11.231	-162.386932
									倍面積	528.215816
									面積	264.10

<< H.6 高丘・葵 地区 >>

* * 面積計算 (倍横距法) * *					ワーク名: 536BL-20-2					
器械点	視準点	夾角	方向角	距離	緯距	経距	X座標	Y座標	倍横距	倍面積
536-51	536-52		217-50-16				-137651.293	-72494.181		
536-52	536-80	90-01-50	127-52-06	14.613	-8.970	11.536	-137660.263	-72482.645	11.536	-103.477920
536-80	536-82	89-52-38	37-44-44	11.780	9.315	7.211	-137650.948	-72475.434	30.283	282.086145
536-82	536-83	179-55-13	37-39-57	0.942	0.745	0.575	-137650.203	-72474.859	38.069	28.361405
536-83	536-51	90-12-09	307-52-06	14.591	8.957	-11.518	-137641.246	-72486.377	27.126	242.967582
536-51	536-52	89-58-10	217-50-16	12.722	-10.047	-7.804	-137651.293	-72494.181	7.804	-78.406788
									倍面積	371.530424
									面積	185.765212

<< H.6 高丘・葵 地区 >>

* * 面積計算 (倍横距法) * *					ワーク名: 536BL-21					
器械点	視準点	夾角	方向角	距離	緯距	経距	X座標	Y座標	倍横距	倍面積
536-50	536-51		217-50-16				-137641.246	-72486.377		
536-51	536-83	90-01-50	127-52-06	14.591	-8.957	11.518	-137650.203	-72474.859	11.518	-103.166726
536-83	536-85	89-47-51	37-39-57	8.675	6.867	5.301	-137643.336	-72469.558	28.337	194.590179
536-85	536-50	90-09-46	307-49-43	14.565	8.933	-11.504	-137634.403	-72481.062	22.134	197.723022
536-50	536-51	90-00-33	217-50-16	8.664	-6.843	-5.315	-137641.246	-72486.377	5.315	-36.370545
									倍面積	252.775930
									面積	126.387965

<< H.6 高丘・葵 地区 >>

* * 面積計算 (倍横距法) * *					ワーク名: 536BL-22-1					
器械点	視準点	夾角	方向角	距離	緯距	経距	X座標	Y座標	倍横距	倍面積
536-49	536-50		217-50-16				-137634.403	-72481.062		
536-50	536-85	89-59-27	127-49-43	14.565	-8.933	11.504	-137643.336	-72469.558	11.504	-102.765232
536-85	536-87	89-45-35	37-35-18	8.280	6.561	5.051	-137636.775	-72464.507	28.059	184.095099
536-87	536-49	90-14-25	307-49-43	14.529	8.911	-11.476	-137627.864	-72475.983	21.634	192.780574
536-49	536-50	90-00-33	217-50-16	8.280	-6.539	-5.079	-137634.403	-72481.062	5.079	-33.211581
									倍面積	240.898860
									面積	120.449430

<< H.6 高丘・葵 地区 >>

* * 面積計算 (倍横距法) * *					ワーク名: 536BL-22-2					
器械点	視準点	夾角	方向角	距離	緯距	経距	X座標	Y座標	倍横距	倍面積
536-47	536-48		217-52-53				-137624.034	-72473.004		
536-48	536-89	89-58-31	127-51-24	14.505	-8.902	11.452	-137632.936	-72461.552	11.452	-101.945704
536-89	536-90	89-43-54	37-35-18	3.418	2.709	2.085	-137630.227	-72459.467	24.989	67.695201
536-90	536-93	180-03-57	37-39-15	13.765	10.898	8.409	-137619.329	-72451.058	35.483	386.693734
536-93	536-47	90-11-05	307-50-20	14.433	8.854	-11.398	-137610.475	-72462.456	32.494	287.701876
536-47	536-48	90-02-33	217-52-53	17.179	-13.559	-10.548	-137624.034	-72473.004	10.548	-143.020332
									倍面積	497.124775
									面積	248.5623875

座標面積計算書 (倍横距法)

165 [街区名 : 536]
 [地番 : 536 (22-2)]

点名	点名	内角	方向角	辺長	dx	*	dy	*	X	Y	DMD	2A
536-90	536-93		37-39-15						-137619.329	-72451.058		
536-93	536-47	90-11-05	307-50-20	14.433	8.854	0	-11.398	0	-137610.475	-72462.456	-11.398	-100.917892
536-47	536-108	90-02-33	217-52-53	17.176	-13.557	0	-10.547	0	-137624.032	-72473.003	-33.343	452.031051
536-108	536-109	89-57-52	127-50-45	14.505	-8.899	0	11.454	0	-137632.931	-72461.549	-32.436	288.647964
536-109	536-90	89-44-33	37-35-18	3.413	2.705	-1	2.082	0	-137630.227	-72459.467	-18.900	-51.105600
536-90	536-93	180-03-57	37-39-15	13.765	10.898	0	8.409	0	-137619.329	-72451.058	-8.409	-91.641282
合計	測角数 = 5	540-00-00		63.292	0.001	-1	0.000	0			倍面積	497.014241
											面積	248.5071205
											地積	248.50

<< 高丘葵土地地区画整理事業 >>

※ ※ 面積計算 (倍横距法) ※ ※

地番	器械点	視準点	内角	方向角	距離	緯距	経距	X座標	Y座標	倍横距	倍面積
536-16	536-88	89-57-52	127-50-45	14.524	-8.911	11.469	-137635.950	-72463.873	11.469	-102.206594	
536-88	536-90	89-44-33	37-35-18	7.223	5.723	4.406	-137630.227	-72459.467	27.344	156.499274	
536-90	536-93	180-03-57	37-39-15	13.765	10.898	8.409	-137619.329	-72451.058	40.159	437.652782	
536-93	536-47	90-11-05	307-50-20	14.433	8.854	-11.398	-137610.475	-72462.456	37.170	329.089564	
536-47	536-16	90-02-33	217-52-53	20.986	-16.564	-12.886	-137627.039	-72475.342	12.886	-213.437040	
										倍面積	607.597986
										面積	303.79

<< H.6 高丘・葵 地区 >>

* * 面積計算 (倍横距法) *					* * ワーク名: 536BL-22-3					
器械点	視準点	夾角	方向角	距離	緯距	経距	X座標	Y座標	倍横距	倍面積
536-16	536-49		217-50-16				-137627.864	-72475.983		
536-49	536-87	89-59-27	127-49-43	14.529	-8.911	11.476	-137636.775	-72464.507	11.476	-102.262636
536-87	536-88	89-45-35	37-35-18	1.040	0.825	0.634	-137635.950	-72463.873	23.586	19.458450
536-88	536-16	90-15-27	307-50-45	14.524	8.911	-11.469	-137627.039	-72475.342	12.751	113.624161
536-16	536-49	89-59-31	217-50-16	1.045	-0.825	-0.641	-137627.864	-72475.983	0.641	-0.528825
									倍面積	30.291150
									面積	15.145575

<< H.6 高丘・葵 地区 >>

* * 面積計算 (倍横距法) *					* * ワーク名: 536BL-22-4					
器械点	視準点	夾角	方向角	距離	緯距	経距	X座標	Y座標	倍横距	倍面積
536-48	536-16		217-52-53				-137627.039	-72475.342		
536-16	536-88	89-57-52	127-50-45	14.524	-8.911	11.469	-137635.950	-72463.873	11.469	-102.200259
536-88	536-89	89-44-33	37-35-18	3.804	3.014	2.321	-137632.936	-72461.552	25.259	76.130626
536-89	536-48	90-16-06	307-51-24	14.505	8.902	-11.452	-137624.034	-72473.004	16.128	143.571456
536-48	536-16	90-01-29	217-52-53	3.807	-3.005	-2.338	-137627.039	-72475.342	2.338	-7.025690
									倍面積	110.476133
									面積	55.2380665

座標面積計算書 (倍横距法)

165 [街区名 : 536]
 [地番 : 536 (22-4)]

点名	点名	内角	方向角	辺長	d x	*	d y	*	X	Y	DMD	2 A
536-108	536-16		217-52-53						-137627.039	-72475.342		
536-16	536-88	89-57-52	127-50-45	14.524	-8.911	0	11.469	0	-137635.950	-72463.873	11.469	-102.200259
536-88	536-109	89-44-33	37-35-18	3.810	3.019	0	2.324	0	-137632.931	-72461.549	25.262	76.265978
536-109	536-108	90-15-27	307-50-45	14.505	8.899	0	-11.454	0	-137624.032	-72473.003	16.132	143.558668
536-108	536-16	90-02-08	217-52-53	3.810	-3.007	0	-2.339	0	-137627.039	-72475.342	2.339	-7.033373
合計	測角数 = 4	360-00-00		36.649	0.000	0	0.000	0			倍面積	110.591014
											面積	55.2955070
											地積	55.29

<< 高丘葵土地地区画整理事業 >>

※ ※ 面積計算 (倍横距法) ※ ※

地番	器械点	視準点	536BL-23	内角	方向角	距離	緯距	経距	X座標	Y座標	倍横距	倍面積
536-47	536-93	89-57-27	127-50-20	14.433	-8.854	11.398	-137619.329	-72451.058	11.398	-100.915382		
536-93	536-95	89-53-31	37-43-51	8.545	6.758	5.229	-137612.571	-72445.829	28.025	189.394896		
536-95	536-96	180-03-08	37-46-59	8.584	6.784	5.259	-137605.787	-72440.570	38.513	261.274145		
536-96	536-13	178-55-14	36-42-13	1.931	1.548	1.154	-137604.239	-72439.416	44.926	69.545893		
536-13	536-14	91-12-05	307-54-18	10.849	6.665	-8.560	-137597.574	-72447.976	37.520	250.072719		
536-14	536-15	134-28-12	262-22-30	5.004	-0.664	-4.960	-137598.238	-72452.936	24.000	-15.936191		
536-15	536-47	135-30-23	217-52-53	15.504	-12.237	-9.520	-137610.475	-72462.456	9.520	-116.501162		
											倍面積	536.934918
											面積	268.46