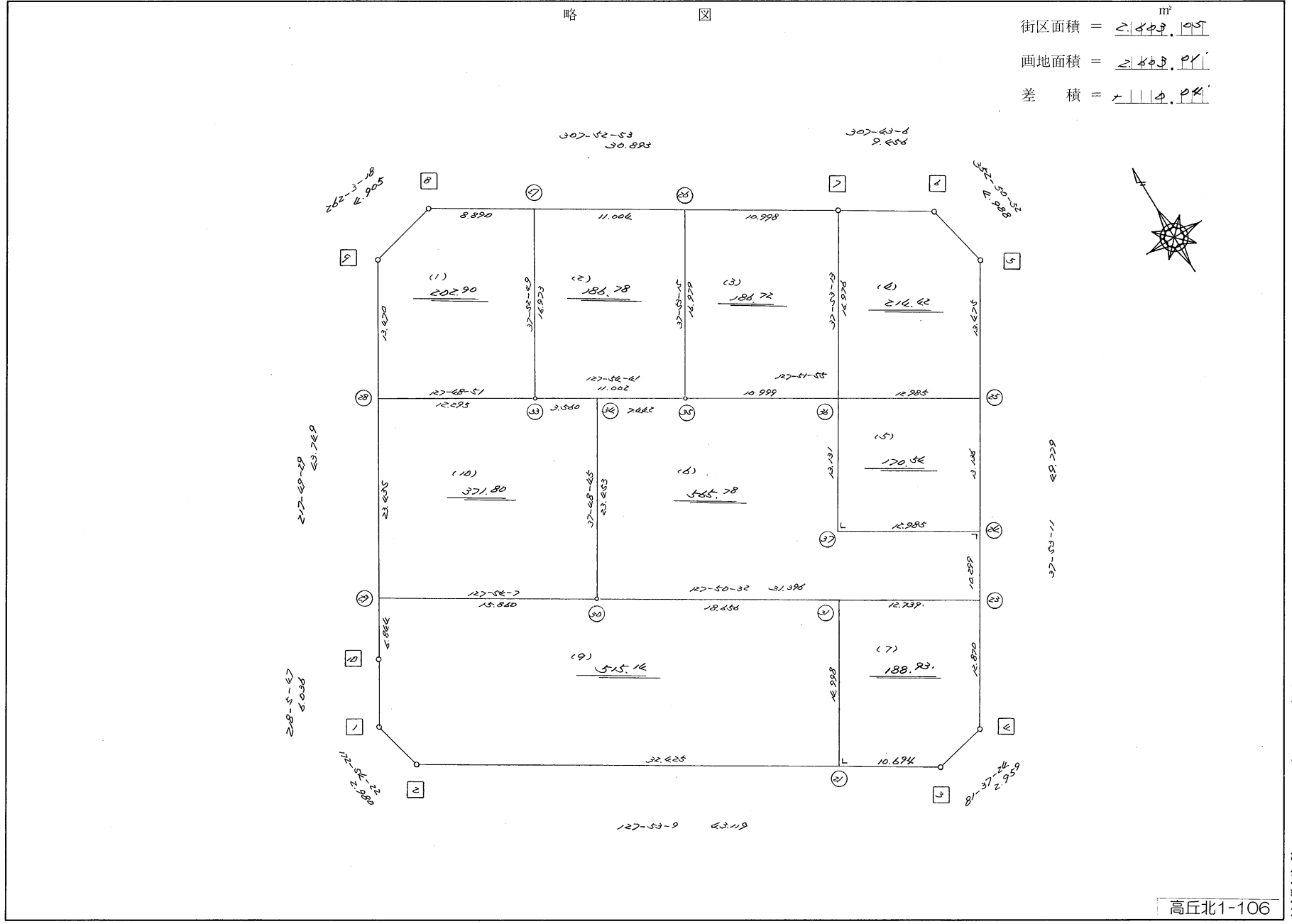


略 図

街区面積 = 2,443.05 m²
 画地面積 = 2,443.05
 差 積 = 0.00



高丘北1-106

街区点番号 □ ~ □ 筆界点番号 ○ ~ ○ 画地番号 (/) ~ (/)

<< H.6 高丘・葵 地区 >>

※ ※ 面積計算 (倍横距法) ※ ※					ワーク名: 535BL					
器械点	視準点	夾角	方向角	距離	緯距	経距	X座標	Y座標	倍横距	倍面積
535-10	535-1		218-05-47				-137694.632	-72595.414		
535-1	535-2	134-48-35	172-54-22	2.980	-2.957	0.368	-137697.589	-72595.046	0.368	-1.088176
535-2	535-3	134-58-47	127-53-09	43.119	-26.479	34.031	-137724.068	-72561.015	34.767	-920.595393
535-3	535-4	133-44-15	81-37-24	2.959	0.431	2.927	-137723.637	-72558.088	71.725	30.913475
535-4	535-5	136-15-47	37-53-11	49.779	39.287	30.569	-137684.350	-72527.519	105.221	4133.817427
535-5	535-6	134-57-41	352-50-52	4.988	4.949	-0.621	-137679.401	-72528.140	135.169	668.951381
535-6	535-7	134-52-14	307-43-06	9.456	5.785	-7.480	-137673.616	-72535.620	127.068	735.088380
535-7	535-8	180-09-47	307-52-53	30.893	18.969	-24.383	-137654.647	-72560.003	95.205	1805.943645
535-8	535-9	134-10-25	262-03-18	4.905	-0.678	-4.858	-137655.325	-72564.861	65.964	-44.723592
535-9	535-10	135-46-11	217-49-29	43.749	-34.557	-26.829	-137689.882	-72591.690	34.277	-1184.510289
535-10	535-1	180-16-18	218-05-47	6.036	-4.750	-3.724	-137694.632	-72595.414	3.724	-17.689000
									倍面積	5206.107858
									面積	2603.053929

<< H.6 高丘・葵 地区 >>

* * 面積計算 (倍横距法) * *					ワーク名: 535BL-1					
器械点	視準点	夾角	方向角	距離	緯距	経距	X座標	Y座標	倍横距	倍面積
535-9	535-28		217-49-29				-137665.965	-72573.121		
535-28	535-33	89-59-22	127-48-51	12.295	-7.538	9.713	-137673.503	-72563.408	9.713	-73.216594
535-33	535-27	90-03-58	37-52-49	16.973	13.397	10.422	-137660.106	-72552.986	29.848	399.873656
535-27	535-8	90-00-04	307-52-53	8.890	5.459	-7.017	-137654.647	-72560.003	33.253	181.528127
535-8	535-9	134-10-25	262-03-18	4.905	-0.678	-4.858	-137655.325	-72564.861	21.378	-14.494284
535-9	535-28	135-46-11	217-49-29	13.470	-10.640	-8.260	-137665.965	-72573.121	8.260	-87.886400
									倍面積	405.804505
									面積	202.9022525

<< H.6 高丘・葵 地区 >>

* * 面積計算 (倍横距法) * *					ワーク名: 535BL-2					
器械点	視準点	夾角	方向角	距離	緯距	経距	X座標	Y座標	倍横距	倍面積
535-27	535-33		217-52-49				-137673.503	-72563.408		
535-33	535-35	90-01-52	127-54-41	11.002	-6.760	8.680	-137680.263	-72554.728	8.680	-58.676800
535-35	535-26	89-58-34	37-53-15	16.979	13.400	10.427	-137666.863	-72544.301	27.787	372.345800
535-26	535-27	89-59-38	307-52-53	11.004	6.757	-8.685	-137660.106	-72552.986	29.529	199.527453
535-27	535-33	89-59-56	217-52-49	16.973	-13.397	-10.422	-137673.503	-72563.408	10.422	-139.623534
									倍面積	373.572919
									面積	186.7864595

<< H.6 高丘・葵 地区 >>

* * 面積計算 (倍横距法) * *					ワーク名: 535BL-3					
器械点	視準点	夾角	方向角	距離	緯距	経距	X座標	Y座標	倍横距	倍面積
535-26	535-35		217-53-15				-137680.263	-72554.728		
535-35	535-36	89-58-40	127-51-55	10.999	-6.751	8.683	-137687.014	-72546.045	8.683	-58.618933
535-36	535-7	90-01-18	37-53-13	16.976	13.398	10.425	-137673.616	-72535.620	27.791	372.343818
535-7	535-26	89-59-40	307-52-53	10.998	6.753	-8.681	-137666.863	-72544.301	29.535	199.449855
535-26	535-35	90-00-22	217-53-15	16.979	-13.400	-10.427	-137680.263	-72554.728	10.427	-139.721800
									倍面積	373.452940
									面積	186.726470

<< H.6 高丘・葵 地区 >>

* * 面積計算 (倍横距法) * *					ワーク名: 535BL-4					
器械点	視準点	夾角	方向角	距離	緯距	経距	X座標	Y座標	倍横距	倍面積
535-7	535-36		217-53-13				-137687.014	-72546.045		
535-36	535-25	89-58-42	127-51-55	12.985	-7.971	10.251	-137694.985	-72535.794	10.251	-81.710721
535-25	535-5	90-01-16	37-53-11	13.475	10.635	8.275	-137684.350	-72527.519	28.777	306.043395
535-5	535-6	134-57-41	352-50-52	4.988	4.949	-0.621	-137679.401	-72528.140	36.431	180.297019
535-6	535-7	134-52-14	307-43-06	9.456	5.785	-7.480	-137673.616	-72535.620	28.330	163.889050
535-7	535-36	90-10-07	217-53-13	16.976	-13.398	-10.425	-137687.014	-72546.045	10.425	-139.674150
									倍面積	428.844593
									面積	214.4222965

<< H.6 高丘・葵 地区 >>

* * 面積計算 (倍横距法) *					* * ワーク名: 535BL-5					
器械点	視準点	夾角	方向角	距離	緯距	経距	X座標	Y座標	倍横距	倍面積
535-36	535-37		217-53-11				-137697.377	-72554.109		
535-37	535-24	90-00-00	127-53-11	12.985	-7.975	10.249	-137705.352	-72543.860	10.249	-81.735775
535-24	535-25	90-00-00	37-53-11	13.136	10.367	8.066	-137694.985	-72535.794	28.564	296.122988
535-25	535-36	89-58-44	307-51-55	12.985	7.971	-10.251	-137687.014	-72546.045	26.379	210.267009
535-36	535-37	90-01-16	217-53-11	13.131	-10.363	-8.064	-137697.377	-72554.109	8.064	-83.567232
									倍面積	341.086990
									面積	170.543495

<< H.6 高丘・葵 地区 >>

* * 面積計算 (倍横距法) *					* * ワーク名: 535BL-6					
器械点	視準点	夾角	方向角	距離	緯距	経距	X座標	Y座標	倍横距	倍面積
535-34	535-30		217-48-45				-137694.219	-72574.978		
535-30	535-23	90-01-47	127-50-32	31.396	-19.261	24.793	-137713.480	-72550.185	24.793	-477.537973
535-23	535-24	90-02-39	37-53-11	10.299	8.128	6.325	-137705.352	-72543.860	55.911	454.444608
535-24	535-37	90-00-00	307-53-11	12.985	7.975	-10.249	-137697.377	-72554.109	51.987	414.596325
535-37	535-36	270-00-00	37-53-11	13.131	10.363	8.064	-137687.014	-72546.045	49.802	516.098126
535-36	535-35	89-58-44	307-51-55	10.999	6.751	-8.683	-137680.263	-72554.728	49.183	332.034433
535-35	535-34	180-02-46	307-54-41	7.442	4.573	-5.871	-137675.690	-72560.599	34.629	158.358417
535-34	535-30	89-54-04	217-48-45	23.453	-18.529	-14.379	-137694.219	-72574.978	14.379	-266.428491
									倍面積	1131.565445
									面積	565.7827225

<< 高丘葵土地地区画整理事業 >>

※ ※ 面積計算 (倍横距法) ※ ※

地 器械点	番 : 視準点	535BL-7 内角	方向角	距離	緯距	経距	X座標	Y座標	倍横距	倍面積
535-21	535-3	90-00-00	127-53-09	10.694	-6.567	8.440	-137724.068	-72561.015	8.440	-55.423226
535-3	535-4	133-44-15	81-37-24	2.959	0.431	2.927	-137723.637	-72558.088	19.807	8.536649
535-4	535-23	136-15-47	37-53-11	12.870	10.157	7.903	-137713.480	-72550.185	30.637	311.180572
535-23	535-31	89-57-21	307-50-32	12.739	7.815	-10.060	-137705.665	-72560.245	28.480	222.579857
535-31	535-21	90-02-37	217-53-09	14.998	-11.837	-9.210	-137717.501	-72569.455	9.210	-109.012843
									倍面積	377.861008
									面積	188.93

<< H.6 高丘・葵 地区 >>

* * 面積計算 (倍横距法) * *					ワーク名: 535BL-9					
器械点	視準点	夾角	方向角	距離	緯距	経距	X座標	Y座標	倍横距	倍面積
535-10	535-1		218-05-47				-137694.632	-72595.414		
535-1	535-2	134-48-35	172-54-22	2.980	-2.957	0.368	-137697.589	-72595.046	0.368	-1.088176
535-2	535-21	134-58-47	127-53-09	32.425	-19.912	25.591	-137717.501	-72569.455	26.327	-524.223224
535-21	535-31	90-00-00	37-53-09	14.998	11.836	9.210	-137705.665	-72560.245	61.128	723.511008
535-31	535-30	89-57-23	307-50-32	18.656	11.446	-14.733	-137694.219	-72574.978	55.605	636.454830
535-30	535-29	180-03-35	307-54-07	15.860	9.743	-12.515	-137684.476	-72587.493	28.357	276.282251
535-29	535-10	89-55-22	217-49-29	6.844	-5.406	-4.197	-137689.882	-72591.690	11.645	-62.952870
535-10	535-1	180-16-18	218-05-47	6.036	-4.750	-3.724	-137694.632	-72595.414	3.724	-17.689000
									倍面積	1030.294819
									面積	515.1474095

<< H.6 高丘・葵 地区 >>

* * 面積計算 (倍横距法) * *					ワーク名: 535BL-10					
器械点	視準点	夾角	方向角	距離	緯距	経距	X座標	Y座標	倍横距	倍面積
535-28	535-29		217-49-29				-137684.476	-72587.493		
535-29	535-30	90-04-38	127-54-07	15.860	-9.743	12.515	-137694.219	-72574.978	12.515	-121.933645
535-30	535-34	89-54-38	37-48-45	23.453	18.529	14.379	-137675.690	-72560.599	39.409	730.209361
535-34	535-33	90-05-57	307-54-42	3.560	2.187	-2.809	-137673.503	-72563.408	50.979	111.491073
535-33	535-28	179-54-09	307-48-51	12.295	7.538	-9.713	-137665.965	-72573.121	38.457	289.888866
535-28	535-29	90-00-38	217-49-29	23.435	-18.511	-14.372	-137684.476	-72587.493	14.372	-266.040092
									倍面積	743.615563
									面積	371.8077815