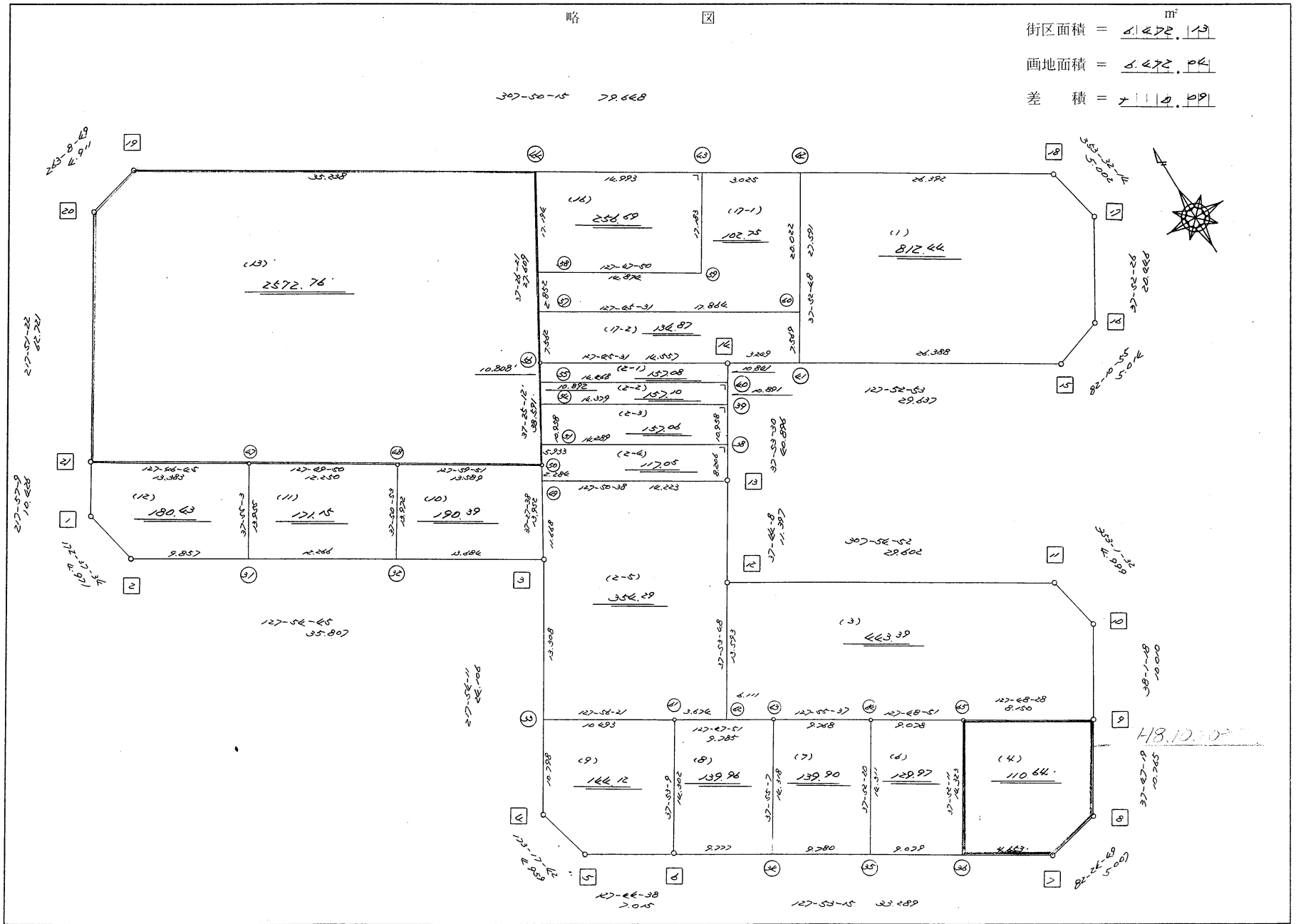


街区点番号 1 ~ 21 筆界点番号 31 ~ 74 画地番号 ( 1 ) ~ ( 19 )

略 図

街区面積 =  $4,472.13$  m<sup>2</sup>  
 画地面積 =  $4,472.04$   
 差 積 =  $0.09$



街区点番号 1 - 21 筆界点番号 31 - 68 画地番号 ( / ) - ( / )

不二株式会社 三十七年六月三十日 下村五郎

<< H.6 高丘・葵 地区 >>

* * 面積計算 (倍横距法) *				* * ワーク名: 534-1BL						
器械点	視準点	夾角	方向角	距離	緯距	経距	X座標	Y座標	倍横距	倍面積
534-1-21	534-1-1		217-57-09				-137599.066	-72570.923		
534-1-1	534-1-2	134-40-25	172-37-34	4.971	-4.930	0.638	-137603.996	-72570.285	0.638	-3.145340
534-1-2	534-1-3	135-17-11	127-54-45	35.807	-22.002	28.250	-137625.998	-72542.035	29.526	-649.631052
534-1-3	534-1-4	269-59-26	217-54-11	24.106	-19.021	-14.809	-137645.019	-72556.844	42.967	-817.275307
534-1-4	534-1-5	135-23-31	173-17-42	4.959	-4.925	0.579	-137649.944	-72556.265	28.737	-141.529725
534-1-5	534-1-6	134-26-56	127-44-38	7.015	-4.294	5.547	-137654.238	-72550.718	34.863	-149.701722
534-1-6	534-1-7	180-08-37	127-53-15	33.289	-20.443	26.272	-137674.681	-72524.446	66.682	-1363.180126
534-1-7	534-1-8	134-31-34	82-24-49	5.007	0.661	4.963	-137674.020	-72519.483	97.917	64.723137
534-1-8	534-1-9	135-22-30	37-47-19	10.765	8.507	6.596	-137665.513	-72512.887	109.476	931.312332
534-1-9	534-1-10	180-13-59	38-01-18	10.010	7.886	6.166	-137657.627	-72506.721	122.238	963.968868
534-1-10	534-1-11	135-00-14	353-01-32	4.999	4.962	-0.607	-137652.665	-72507.328	127.797	634.128714
534-1-11	534-1-12	134-53-20	307-54-52	29.602	18.190	-23.354	-137634.475	-72530.682	103.836	1888.776840
534-1-12	534-1-13	269-49-16	37-44-08	11.397	9.013	6.975	-137625.462	-72523.707	87.457	788.249941
534-1-13	534-1-14	180-09-22	37-53-30	40.896	32.274	25.117	-137593.188	-72498.590	119.549	3858.324426
534-1-14	534-1-15	269-59-23	127-52-53	29.637	-18.198	23.392	-137611.386	-72475.198	168.058	-3058.319484
534-1-15	534-1-16	134-18-02	82-10-55	5.014	0.682	4.967	-137610.704	-72470.231	196.417	133.956394
534-1-16	534-1-17	135-41-31	37-52-26	20.446	16.139	12.552	-137594.565	-72457.679	213.936	3452.713104
534-1-17	534-1-18	135-39-48	353-32-14	5.002	4.970	-0.563	-137589.595	-72458.242	225.925	1122.847250
534-1-18	534-1-19	134-18-01	307-50-15	79.648	48.858	-62.902	-137540.737	-72521.144	162.460	7937.470680
534-1-19	534-1-20	135-18-34	263-08-49	4.911	-0.586	-4.876	-137541.323	-72526.020	94.682	-55.483652
534-1-20	534-1-21	134-42-33	217-51-22	62.721	-49.522	-38.491	-137590.845	-72564.511	51.315	-2541.221430
534-1-21	534-1-1	180-05-47	217-57-09	10.426	-8.221	-6.412	-137599.066	-72570.923	6.412	-52.713052
									倍面積	12944.270796
									面積	6472.135398

<< H.6 高丘・葵 地区 >>

* * 面積計算 (倍横距法) * *					ワーク名: 534-1BL-1					
器械点	視準点	夾角	方向角	距離	緯距	経距	X座標	Y座標	倍横距	倍面積
534-1-42	534-1-41		217-52-48				-137595.183	-72496.026		
534-1-41	534-1-15	90-00-05	127-52-53	26.388	-16.203	20.828	-137611.386	-72475.198	20.828	-337.476084
534-1-15	534-1-16	134-18-02	82-10-55	5.014	0.682	4.967	-137610.704	-72470.231	46.623	31.796886
534-1-16	534-1-17	135-41-31	37-52-26	20.446	16.139	12.552	-137594.565	-72457.679	64.142	1035.187738
534-1-17	534-1-18	135-39-48	353-32-14	5.002	4.970	-0.563	-137589.595	-72458.242	76.131	378.371070
534-1-18	534-1-42	134-18-01	307-50-15	26.392	16.189	-20.843	-137573.406	-72479.085	54.725	885.943025
534-1-42	534-1-41	90-02-33	217-52-48	27.591	-21.777	-16.941	-137595.183	-72496.026	16.941	-368.924157
									倍面積	1624.898478
									面積	812.449239

<< H.6 高丘・葵 地区 >>

* * 面積計算 (倍横距法) * *					ワーク名: 534-1BL-2-1					
器械点	視準点	夾角	方向角	距離	緯距	経距	X座標	Y座標	倍横距	倍面積
534-1-56	534-1-55		217-25-12				-137592.857	-72516.666		
534-1-55	534-1-40	90-28-18	127-53-30	14.468	-8.886	11.418	-137601.743	-72505.248	11.418	-101.460348
534-1-40	534-1-14	90-00-00	37-53-30	10.841	8.555	6.658	-137593.188	-72498.590	29.494	252.321170
534-1-14	534-1-56	89-52-01	307-45-31	14.557	8.914	-11.509	-137584.274	-72510.099	24.643	219.667702
534-1-56	534-1-55	89-39-41	217-25-12	10.808	-8.583	-6.567	-137592.857	-72516.666	6.567	-56.364561
									倍面積	314.163963
									面積	157.0819815

<< H.6 高丘・葵 地区 >>

* * 面積計算 (倍横距法) * *					ワーク名: 534-1BL-2-2					
器械点	視準点	夾角	方向角	距離	緯距	経距	X座標	Y座標	倍横距	倍面積
534-1-55	534-1-54		217-25-12				-137601.508	-72523.285		
534-1-54	534-1-39	90-28-18	127-53-30	14.379	-8.831	11.348	-137610.339	-72511.937	11.348	-100.214188
534-1-39	534-1-40	90-00-00	37-53-30	10.891	8.596	6.689	-137601.743	-72505.248	29.385	252.593460
534-1-40	534-1-55	90-00-00	307-53-30	14.468	8.886	-11.418	-137592.857	-72516.666	24.656	219.093216
534-1-55	534-1-54	89-31-42	217-25-12	10.892	-8.651	-6.619	-137601.508	-72523.285	6.619	-57.260969
									倍面積	314.211519
									面積	157.1057595

<< H.6 高丘・葵 地区 >>

* * 面積計算 (倍横距法) * *					ワーク名: 534-1BL-2-3					
器械点	視準点	夾角	方向角	距離	緯距	経距	X座標	Y座標	倍横距	倍面積
534-1-54	534-1-51		217-25-12				-137610.211	-72529.944		
534-1-51	534-1-38	90-28-18	127-53-30	14.289	-8.775	11.277	-137618.986	-72518.667	11.277	-98.955675
534-1-38	534-1-39	90-00-00	37-53-30	10.958	8.647	6.730	-137610.339	-72511.937	29.284	253.218748
534-1-39	534-1-54	90-00-00	307-53-30	14.379	8.831	-11.348	-137601.508	-72523.285	24.666	217.825446
534-1-54	534-1-51	89-31-42	217-25-12	10.958	-8.703	-6.659	-137610.211	-72529.944	6.659	-57.953277
									倍面積	314.135242
									面積	157.067621

<< H.6 高丘・葵 地区 >>

* * 面積計算 (倍横距法) * *					ワーク名: 534-1BL-2-4					
器械点	視準点	夾角	方向角	距離	緯距	経距	X座標	Y座標	倍横距	倍面積
534-1-50	534-1-49		217-27-38				-137616.736	-72534.938		
534-1-49	534-1-13	90-23-00	127-50-38	14.223	-8.726	11.231	-137625.462	-72523.707	11.231	-98.001706
534-1-13	534-1-38	90-02-52	37-53-30	8.206	6.476	5.040	-137618.986	-72518.667	27.502	178.102952
534-1-38	534-1-51	90-00-00	307-53-30	14.289	8.775	-11.277	-137610.211	-72529.944	21.265	186.600375
534-1-51	534-1-50	89-31-42	217-25-12	5.933	-4.712	-3.605	-137614.923	-72533.549	6.383	-30.076696
534-1-50	534-1-49	180-02-26	217-27-38	2.284	-1.813	-1.389	-137616.736	-72534.938	1.389	-2.518257
									倍面積	234.106668
									面積	117.053334

<< H.6 高丘・葵 地区 >>

* * 面積計算 (倍横距法) * *					ワーク名: 534-1BL-2-5					
器械点	視準点	夾角	方向角	距離	緯距	経距	X座標	Y座標	倍横距	倍面積
534-1-3	534-1-33		217-54-11				-137636.499	-72550.210		
534-1-33	534-1-61	90-02-10	127-56-21	10.493	-6.451	8.275	-137642.950	-72541.935	8.275	-53.382025
534-1-61	534-1-62	179-51-30	127-47-51	3.674	-2.252	2.903	-137645.202	-72539.032	19.453	-43.808156
534-1-62	534-1-12	90-05-57	37-53-48	13.593	10.727	8.350	-137634.475	-72530.682	30.706	329.383262
534-1-12	534-1-13	179-50-20	37-44-08	11.397	9.013	6.975	-137625.462	-72523.707	46.031	414.877403
534-1-13	534-1-49	90-06-30	307-50-38	14.223	8.726	-11.231	-137616.736	-72534.938	41.775	364.528650
534-1-49	534-1-3	89-37-00	217-27-38	11.668	-9.262	-7.097	-137625.998	-72542.035	23.447	-217.166114
534-1-3	534-1-33	180-26-33	217-54-11	13.308	-10.501	-8.175	-137636.499	-72550.210	8.175	-85.845675
									倍面積	708.587345
									面積	354.2936725

<< H.6 高丘・葵 地区 >>

* * 面積計算 (倍横距法) *					* * ワーク名: 534-1BL-3					
器械点	視準点	夾角	方向角	距離	緯距	経距	X座標	Y座標	倍横距	倍面積
534-1-12	534-1-62		217-53-48				-137645.202	-72539.032		
534-1-62	534-1-63	89-54-03	127-47-51	6.111	-3.745	4.829	-137648.947	-72534.203	4.829	-18.084605
534-1-63	534-1-64	180-07-46	127-55-37	9.768	-6.004	7.705	-137654.951	-72526.498	17.363	-104.247452
534-1-64	534-1-65	179-53-14	127-48-51	9.078	-5.566	7.172	-137660.517	-72519.326	32.240	-179.447840
534-1-65	534-1-9	179-59-37	127-48-28	8.150	-4.996	6.439	-137665.513	-72512.887	45.851	-229.071596
534-1-9	534-1-10	90-12-50	38-01-18	10.010	7.886	6.166	-137657.627	-72506.721	58.456	460.984016
534-1-10	534-1-11	135-00-14	353-01-32	4.999	4.962	-0.607	-137652.665	-72507.328	64.015	317.642430
534-1-11	534-1-12	134-53-20	307-54-52	29.602	18.190	-23.354	-137634.475	-72530.682	40.054	728.582260
534-1-12	534-1-62	89-58-56	217-53-48	13.593	-10.727	-8.350	-137645.202	-72539.032	8.350	-89.570450
									倍面積	886.786763
									面積	443.3933815

<< H.6 高丘・葵 地区 >>

* * 面積計算 (倍横距法) *					* * ワーク名: 534-1BL-4					
器械点	視準点	夾角	方向角	距離	緯距	経距	X座標	Y座標	倍横距	倍面積
534-1-66	<del>534-1-37</del>		217-53-15				-137671.877	-72528.050		
534-1-37	534-1-7	<del>90-00-00</del>	127-53-15	4.567	-2.804	3.604	-137674.681	-72524.446	3.604	-10.105616
534-1-7	534-1-8	134-31-34	<del>82-24-49</del>	5.007	0.661	4.963	-137674.020	-72519.483	12.171	8.045031
534-1-8	534-1-9	135-22-30	37-47-19	10.765	<del>8.507</del>	6.596	-137665.513	-72512.887	23.730	201.871110
534-1-9	534-1-66	90-01-09	307-48-28	8.059	4.940	<del>-6.367</del>	-137660.573	-72519.254	23.959	118.357460
534-1-66	534-1-37	90-04-47	217-53-15	14.323	-11.304	-8.796	-137671.877	-72528.050	8.796	-99.429984
									倍面積	218.738001
									面積	109.3690005

座標面積計算書 (倍横距法)

162 [ 街区名 : 534-1 ]  
 [ 地番 : 534-1(4) ]

点名	点名	内角	方向角	辺長	d x	*	d y	*	X	Y	DMD	2 A
534-1-67	534-1-7		127-53-15						-137674.681	-72524.446		
534-1-7	534-1-8	134-31-34	82-24-49	5.007	0.661	0	4.963	0	-137674.020	-72519.483	4.963	3.280543
534-1-8	534-1-9	135-22-30	37-47-19	10.765	8.507	0	6.596	0	-137665.513	-72512.887	16.522	140.552654
534-1-9	534-1-68	90-01-09	307-48-28	8.071	4.948	0	-6.377	0	-137660.565	-72519.264	16.741	82.834468
534-1-68	534-1-67	90-03-43	217-52-11	14.323	-11.307	0	-8.792	0	-137671.872	-72528.056	1.572	-17.774604
534-1-67	534-1-7	90-01-04	127-53-15	4.574	-2.809	0	3.610	0	-137674.681	-72524.446	-3.610	10.140490
合計	測角数 = 5	540-00-00		42.740	0.000	0	0.000	0			倍面積	219.033551
											面積	109.5167755
											地積	109.51

162 [ 街区名 : 534-1 ]  
 [ 地番 : 534-1(5) ]

点名	点名	内角	方向角	辺長	d x	*	d y	*	X	Y	DMD	2 A
534-1-68	534-1-65		307-48-28						-137660.517	-72519.326		
534-1-65	534-1-36	90-03-43	217-52-11	14.323	-11.307	1	-8.792	0	-137671.823	-72528.118	-8.792	99.402352
534-1-36	534-1-67	90-01-04	127-53-15	0.079	-0.049	0	0.062	0	-137671.872	-72528.056	-17.522	0.858578
534-1-67	534-1-68	89-58-56	37-52-11	14.323	11.307	0	8.792	0	-137660.565	-72519.264	-8.668	-98.009076
534-1-68	534-1-65	89-56-17	307-48-28	0.079	0.048	0	-0.062	0	-137660.517	-72519.326	0.062	0.002976
合計	測角数 = 4	360-00-00		28.804	-0.001	1	0.000	0			倍面積	2.254830
											面積	1.1274150
											地積	1.12



※ ※ 面積計算 (倍横距法) ※ ※

地番	器械点	視準点	内角	方向角	距離	緯距	経距	X座標	Y座標	倍横距	倍面積
534-1-36	534-1-7	90-01-04	127-53-15	4.653	-2.858	3.672	-137674.681	-72524.446	3.672	-10.493543	
534-1-7	534-1-8	134-31-34	82-24-49	5.007	0.661	4.963	-137674.020	-72519.483	12.308	8.135291	
534-1-8	534-1-9	135-22-30	37-47-19	10.765	8.507	6.596	-137665.513	-72512.887	23.867	203.032757	
534-1-9	534-1-65	90-01-09	307-48-28	8.150	4.996	-6.439	-137660.517	-72519.326	24.024	120.021665	
534-1-65	534-1-36	90-03-43	217-52-11	14.323	-11.306	-8.792	-137671.823	-72528.118	8.792	-99.409833	
										倍面積	221.286338
										面積	110.64

<< H.6 高丘・葵 地区 >>

* * 面積計算 (倍横距法) * *					ワーク名: 534-1BL-5					
器械点	視準点	夾角	方向角	距離	緯距	経距	X座標	Y座標	倍横距	倍面積
534-1-65	534-1-36		217-52-11				-137671.823	-72528.118		
534-1-36	534-1-37	90-01-05	127-53-16	0.086	-0.054	0.068	-137671.877	-72528.050	0.068	-0.003672
534-1-37	534-1-66	89-59-59	37-53-15	14.323	11.304	8.796	-137660.573	-72519.254	8.932	100.967328
534-1-66	534-1-65	89-55-12	307-48-27	0.091	0.056	-0.072	-137660.517	-72519.326	17.656	0.988736
534-1-65	534-1-36	90-03-44	217-52-11	14.323	-11.306	-8.792	-137671.823	-72528.118	8.792	-99.402352
									倍面積	2.550040
									面積	1.275020

<< H.6 高丘・葵 地区 >>

* * 面積計算 (倍横距法) * *					ワーク名: 534-1BL-6					
器械点	視準点	夾角	方向角	距離	緯距	経距	X座標	Y座標	倍横距	倍面積
534-1-64	534-1-35		217-52-20				-137666.248	-72535.284		
534-1-35	534-1-36	90-00-55	127-53-15	9.079	-5.575	7.166	-137671.823	-72528.118	7.166	-39.950450
534-1-36	534-1-65	89-58-56	37-52-11	14.323	11.306	8.792	-137660.517	-72519.326	23.124	261.439944
534-1-65	534-1-64	89-56-40	307-48-51	9.078	5.566	-7.172	-137654.951	-72526.498	24.744	137.725104
534-1-64	534-1-35	90-03-29	217-52-20	14.311	-11.297	-8.786	-137666.248	-72535.284	8.786	-99.255442
									倍面積	259.959156
									面積	129.979578

<< H.6 高丘・葵 地区 >>

* * 面積計算 (倍横距法) * *											ワーク名: 534-1BL-7	
器械点	視準点	夾角	方向角	距離	緯距	経距	X座標	Y座標	倍横距	倍面積		
534-1-63	534-1-34		217-55-07				-137660.242	-72543.002				
534-1-34	534-1-35	89-58-08	127-53-15	9.780	-6.006	7.718	-137666.248	-72535.284	7.718	-46.354308		
534-1-35	534-1-64	89-59-05	37-52-20	14.311	11.297	8.786	-137654.951	-72526.498	24.222	273.635934		
534-1-64	534-1-63	90-03-17	307-55-37	9.768	6.004	-7.705	-137648.947	-72534.203	25.303	151.919212		
534-1-63	534-1-34	89-59-30	217-55-07	14.318	-11.295	-8.799	-137660.242	-72543.002	8.799	-99.384705		
									倍面積	279.816133		
									面積	139.9080665		

<< H.6 高丘・葵 地区 >>

* * 面積計算 (倍横距法) * *											ワーク名: 534-1BL-8	
器械点	視準点	夾角	方向角	距離	緯距	経距	X座標	Y座標	倍横距	倍面積		
534-1-61	534-1-6		217-53-09				-137654.238	-72550.718				
534-1-6	534-1-34	90-00-06	127-53-15	9.777	-6.004	7.716	-137660.242	-72543.002	7.716	-46.326864		
534-1-34	534-1-63	90-01-52	37-55-07	14.318	11.295	8.799	-137648.947	-72534.203	24.231	273.689145		
534-1-63	534-1-61	89-52-44	307-47-51	9.785	5.997	-7.732	-137642.950	-72541.935	25.298	151.712106		
534-1-61	534-1-6	90-05-18	217-53-09	14.302	-11.288	-8.783	-137654.238	-72550.718	8.783	-99.142504		
									倍面積	279.931883		
									面積	139.9659415		

<< H.6 高丘・葵 地区 >>

* * 面積計算 (倍横距法) *					* * ワーク名: 534-1BL-9					
器械点	視準点	夾角	方向角	距離	緯距	経距	X座標	Y座標	倍横距	倍面積
534-1-33	534-1-4		217-54-10				-137645.019	-72556.844		
534-1-4	534-1-5	135-23-32	173-17-42	4.959	-4.925	0.579	-137649.944	-72556.265	0.579	-2.851575
534-1-5	534-1-6	134-26-56	127-44-38	7.015	-4.294	5.547	-137654.238	-72550.718	6.705	-28.791270
534-1-6	534-1-61	90-08-31	37-53-09	14.302	11.288	8.783	-137642.950	-72541.935	21.035	237.443080
534-1-61	534-1-33	90-03-12	307-56-21	10.493	6.451	-8.275	-137636.499	-72550.210	21.543	138.973893
534-1-33	534-1-4	89-57-49	217-54-10	10.798	-8.520	-6.634	-137645.019	-72556.844	6.634	-56.521680
									倍面積	288.252448
									面積	144.126224

<< H.6 高丘・葵 地区 >>

* * 面積計算 (倍横距法) *					* * ワーク名: 534-1BL-10					
器械点	視準点	夾角	方向角	距離	緯距	経距	X座標	Y座標	倍横距	倍面積
534-1-48	534-1-32		217-50-53				-137617.590	-72552.831		
534-1-32	534-1-3	90-03-52	127-54-45	13.684	-8.408	10.796	-137625.998	-72542.035	10.796	-90.772768
534-1-3	534-1-50	89-32-53	37-27-38	13.952	11.075	8.486	-137614.923	-72533.549	30.078	333.113850
534-1-50	534-1-48	90-32-13	307-59-51	13.589	8.366	-10.709	-137606.557	-72544.258	27.855	233.034930
534-1-48	534-1-32	89-51-02	217-50-53	13.972	-11.033	-8.573	-137617.590	-72552.831	8.573	-94.585909
									倍面積	380.790103
									面積	190.3950515

<< H.6 高丘・葵 地区 >>

* * 面積計算 (倍横距法) * *					ワーク名: 534-1BL-11					
器械点	視準点	夾角	方向角	距離	緯距	経距	X座標	Y座標	倍横距	倍面積
534-1-47	534-1-31		217-55-03				-137610.053	-72562.508		
534-1-31	534-1-32	89-59-42	127-54-45	12.266	-7.537	9.677	-137617.590	-72552.831	9.677	-72.935549
534-1-32	534-1-48	89-56-08	37-50-53	13.972	11.033	8.573	-137606.557	-72544.258	27.927	308.118591
534-1-48	534-1-47	89-58-57	307-49-50	12.250	7.513	-9.675	-137599.044	-72553.933	26.825	201.536225
534-1-47	534-1-31	90-05-13	217-55-03	13.955	-11.009	-8.575	-137610.053	-72562.508	8.575	-94.402175
									倍面積	342.317092
									面積	171.158546

<< H.6 高丘・葵 地区 >>

* * 面積計算 (倍横距法) * *					ワーク名: 534-1BL-12					
器械点	視準点	夾角	方向角	距離	緯距	経距	X座標	Y座標	倍横距	倍面積
534-1-21	534-1-1		217-57-09				-137599.066	-72570.923		
534-1-1	534-1-2	134-40-25	172-37-34	4.971	-4.930	0.638	-137603.996	-72570.285	0.638	-3.145340
534-1-2	534-1-31	135-17-11	127-54-45	9.857	-6.057	7.777	-137610.053	-72562.508	9.053	-54.834021
534-1-31	534-1-47	90-00-18	37-55-03	13.955	11.009	8.575	-137599.044	-72553.933	25.405	279.683645
534-1-47	534-1-21	89-51-42	307-46-45	13.383	8.199	-10.578	-137590.845	-72564.511	23.402	191.872998
534-1-21	534-1-1	90-10-24	217-57-09	10.426	-8.221	-6.412	-137599.066	-72570.923	6.412	-52.713052
									倍面積	360.864230
									面積	180.432115

座標面積計算書 (倍横距法)

162 [ 街区名 : 534-1 ]  
 [ 地番 : 534-1(13) ]

点名	点名	内角	方向角	辺長	dx	*	dy	*	X	Y	DMD	2A
534-1-71	534-1-21		217-51-22						-137590.845	-72564.511		
534-1-21	534-1-47	89-55-23	127-46-45	13.383	-8.199	0	10.578	0	-137599.044	-72553.933	10.578	-86.729022
534-1-47	534-1-48	180-03-05	127-49-50	12.250	-7.513	0	9.675	0	-137606.557	-72544.258	30.831	-231.633303
534-1-48	534-1-50	180-10-01	127-59-51	13.589	-8.366	0	10.709	0	-137614.923	-72533.549	51.215	-428.464690
534-1-50	534-1-51	89-25-21	37-25-12	5.933	4.712	0	3.605	0	-137610.211	-72529.944	65.529	308.772648
534-1-51	534-1-71	90-28-35	307-53-47	39.177	24.064	0	-30.915	0	-137586.147	-72560.859	38.219	919.702016
534-1-71	534-1-21	89-57-35	217-51-22	5.950	-4.698	0	-3.651	-1	-137590.845	-72564.511	3.652	-17.157096
合計	測角数 = 6	720-00-00		90.282	0.000	0	0.001	-1			倍面積	464.490553
											面積	232.2452765
											地積	232.24

162 [ 街区名 : 534-1 ]  
 [ 地番 : 534-1(14) ]

点名	点名	内角	方向角	辺長	dx	*	dy	*	X	Y	DMD	2A
534-1-71	534-1-51		127-53-47						-137610.211	-72529.944		
534-1-51	534-1-73	89-31-25	37-25-12	8.450	6.711	0	5.135	0	-137603.500	-72524.809	5.135	34.460985
534-1-73	534-1-70	90-26-10	307-51-22	39.113	24.003	0	-30.882	0	-137579.497	-72555.691	-20.612	-494.749836
534-1-70	534-1-71	90-00-00	217-51-22	8.423	-6.650	0	-5.169	1	-137586.147	-72560.859	-56.662	376.802300
534-1-71	534-1-51	90-02-25	127-53-47	39.177	-24.064	0	30.915	0	-137610.211	-72529.944	-30.915	743.938560
合計	測角数 = 4	360-00-00		95.163	0.000	0	-0.001	1			倍面積	660.452009
											面積	330.2260045
											地積	330.22

<< 高丘葵土地区画整理事業 >>

※ ※ 面積計算 (倍横距法) ※ ※

地番: 534-1BL-13											
器械点	視準点	内角	方向角	距離	緯距	経距	X座標	Y座標	倍横距	倍面積	
534-1-21	534-1-47	89-55-23	127-46-45	13.383	-8.199	10.578	-137599.044	-72553.933	10.578	-86.729022	
534-1-47	534-1-48	180-03-05	127-49-50	12.250	-7.513	9.675	-137606.557	-72544.258	30.831	-231.633303	
534-1-48	534-1-50	180-10-01	127-59-51	13.589	-8.366	10.709	-137614.923	-72533.549	51.215	-428.464690	
534-1-50	534-1-56	89-25-21	37-25-12	38.591	30.649	23.450	-137584.274	-72510.099	85.374	2616.627726	
534-1-56	534-1-44	180-01-09	37-26-21	27.609	21.921	16.784	-137562.353	-72493.315	125.608	2753.497363	
534-1-44	534-1-19	90-23-54	307-50-15	35.238	21.616	-27.829	-137540.737	-72521.144	114.563	2476.351277	
534-1-19	534-1-20	135-18-34	263-08-49	4.911	-0.586	-4.876	-137541.323	-72526.020	81.858	-47.968788	
534-1-20	534-1-21	134-42-33	217-51-22	62.721	-49.522	-38.491	-137590.845	-72564.511	38.491	-1906.151302	
									倍面積	5145.529262	
									面積	2572.76	

座標面積計算書 (倍横距法)

162 [ 街区名 : 534-1 ]  
 [ 地番 : 534-1 (15-1) ]

点名	点名	内角	方向角	辺長	d x	*	d y	*	X	Y	DMD	2 A
534-1-73	534-1-56 /		37-25-12						-137584.274	-72510.099		
534-1-56	534-1-74 /	180-01-09	37-26-21	14.142 /	11.229	0	8.597	0	-137573.045	-72501.502	8.597	96.535713
534-1-74	534-1-69 /	90-25-01	307-51-22	38.826 /	23.827	-1	-30.655	0	-137549.219	-72532.157	-13.461	-320.721786
534-1-69	534-1-70 /	90-00-00	217-51-22	38.348 /	-30.278	0	-23.533	-1	-137579.497	-72555.691	-67.650	2048.306700
534-1-70	534-1-73 /	90-00-00	127-51-22	39.113 /	-24.003	0	30.882	0	-137603.500	-72524.809	-60.302	1447.428906
534-1-73	534-1-56 /	89-33-50	37-25-12	24.207 /	19.225	1	14.709	1	-137584.274	-72510.099	-14.710	-282.814460
合計	測角数 = 5	540-00-00		154.636	0.000	0	0.000	0			倍面積	2988.735073
											面積	1494.3675365
											地積	1494.36 /

162 [ 街区名 : 534-1 ]  
 [ 地番 : 534-1 (15-2) ]

点名	点名	内角	方向角	辺長	d x	*	d y	*	X	Y	DMD	2 A
534-1-44	534-1-19 /		307-50-15						-137540.737	-72521.144		
534-1-19	534-1-20 /	135-18-34	263-08-49	4.911 /	-0.586	0	-4.876	0	-137541.323	-72526.020	-4.876	2.857336
534-1-20	534-1-69 /	134-42-33	217-51-22	10.000 /	-7.896	0	-6.137	0	-137549.219	-72532.157	-15.889	125.459544
534-1-69	534-1-74 /	90-00-00	127-51-22	38.826 /	-23.827	1	30.655	0	-137573.045	-72501.502	8.629	-205.594554
534-1-74	534-1-44 /	89-34-59	37-26-21	13.467 /	10.693	-1	8.187	0	-137562.353	-72493.315	47.471	507.559932
534-1-44	534-1-19 /	90-23-54	307-50-15	35.238 /	21.616	0	-27.829	0	-137540.737	-72521.144	27.829	601.551664
合計	測角数 = 5	540-00-00		102.442	0.000	0	0.000	0			倍面積	1031.833922
											面積	515.9169610
											地積	515.91 /



<< H.6 高丘・葵 地区 >>

* * 面積計算 (倍横距法) * *				ワーク名: 534-1BL-15						
器械点	視準点	夾角	方向角	距離	緯距	経距	X座標	Y座標	倍横距	倍面積
534-1-20	534-1-45		217-51-22				-137579.466	-72555.667		
534-1-45	534-1-53	90-00-53	127-52-15	39.113	-24.011	30.876	-137603.477	-72524.791	30.876	-741.363636
534-1-53	534-1-56	89-32-57	37-25-12	24.179	19.203	14.692	-137584.274	-72510.099	76.444	1467.954132
534-1-56	534-1-44	180-01-09	37-26-21	27.609	21.921	16.784	-137562.353	-72493.315	107.920	2365.714320
534-1-44	534-1-19	90-23-54	307-50-15	35.238	21.616	-27.829	-137540.737	-72521.144	96.875	2094.050000
534-1-19	534-1-20	135-18-34	263-08-49	4.911	-0.586	-4.876	-137541.323	-72526.020	64.170	-37.603620
534-1-20	534-1-45	134-42-33	217-51-22	48.310	-38.143	-29.647	-137579.466	-72555.667	29.647	-1130.825521
									倍面積	4017.925675
									面積	2008.9628375

<< H.6 高丘・葵 地区 >>

* * 面積計算 (倍横距法) * *				ワーク名: 534-1BL-16						
器械点	視準点	夾角	方向角	距離	緯距	経距	X座標	Y座標	倍横距	倍面積
534-1-44	534-1-58		217-26-21				-137576.005	-72503.768		
534-1-58	534-1-59	90-21-29	127-47-50	14.874	-9.116	11.753	-137585.121	-72492.015	11.753	-107.140348
534-1-59	534-1-43	90-02-25	37-50-15	17.183	13.571	10.541	-137571.550	-72481.474	34.047	462.051837
534-1-43	534-1-44	90-00-00	307-50-15	14.993	9.197	-11.841	-137562.353	-72493.315	32.747	301.174159
534-1-44	534-1-58	89-36-06	217-26-21	17.194	-13.652	-10.453	-137576.005	-72503.768	10.453	-142.704356
									倍面積	513.381292
									面積	256.690646

<< H.6 高丘・葵 地区 >>

* * 面積計算 (倍横距法) *					* * ワーク名: 534-1BL-17-1					
器械点	視準点	夾角	方向角	距離	緯距	経距	X座標	Y座標	倍横距	倍面積
534-1-58	534-1-57		217-26-21				-137578.270	-72505.502		
534-1-57	534-1-60	90-19-10	127-45-31	17.864	-10.939	14.124	-137589.209	-72491.378	14.124	-154.502436
534-1-60	534-1-42	90-07-17	37-52-48	20.022	15.803	12.293	-137573.406	-72479.085	40.541	640.669423
534-1-42	534-1-43	89-57-27	307-50-15	3.025	1.856	-2.389	-137571.550	-72481.474	50.445	93.625920
534-1-43	534-1-59	90-00-00	217-50-15	17.183	-13.571	-10.541	-137585.121	-72492.015	37.515	-509.116065
534-1-59	534-1-58	269-57-35	307-47-50	14.874	9.116	-11.753	-137576.005	-72503.768	15.221	138.754636
534-1-58	534-1-57	89-38-31	217-26-21	2.852	-2.265	-1.734	-137578.270	-72505.502	1.734	-3.927510
									倍面積	205.503968
									面積	102.751984

<< H.6 高丘・葵 地区 >>

* * 面積計算 (倍横距法) *					* * ワーク名: 534-1BL-17-2					
器械点	視準点	夾角	方向角	距離	緯距	経距	X座標	Y座標	倍横距	倍面積
534-1-57	534-1-56		217-26-21				-137584.274	-72510.099		
534-1-56	534-1-14	90-19-10	127-45-31	14.557	-8.914	11.509	-137593.188	-72498.590	11.509	-102.591226
534-1-14	534-1-41	180-07-22	127-52-53	3.249	-1.995	2.564	-137595.183	-72496.026	25.582	-51.036090
534-1-41	534-1-60	89-59-55	37-52-48	7.569	5.974	4.648	-137589.209	-72491.378	32.794	195.911356
534-1-60	534-1-57	89-52-43	307-45-31	17.864	10.939	-14.124	-137578.270	-72505.502	23.318	255.075602
534-1-57	534-1-56	89-40-50	217-26-21	7.562	-6.004	-4.597	-137584.274	-72510.099	4.597	-27.600388
									倍面積	269.759254
									面積	134.879627