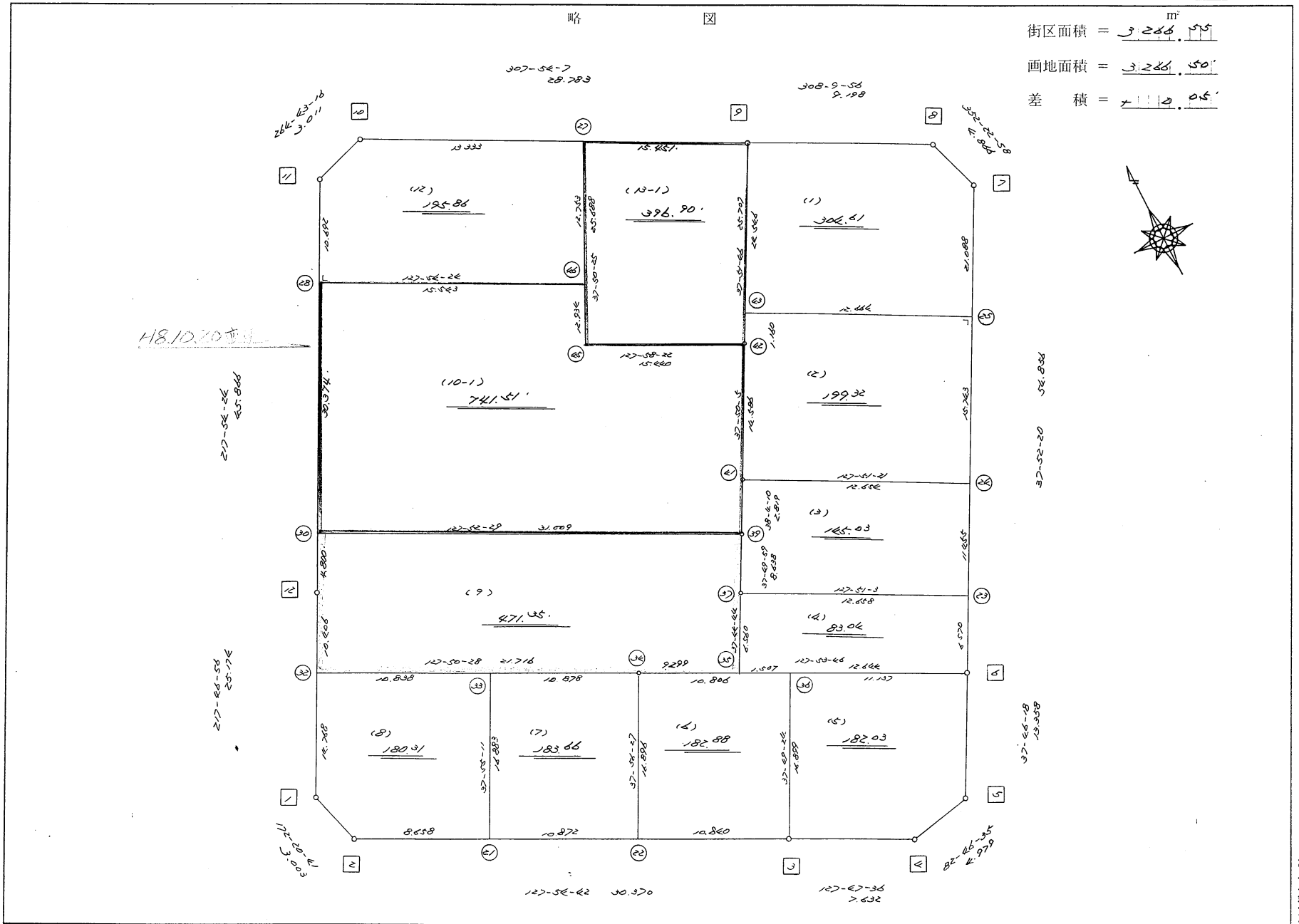


不二綜合コンサルタント株式会社

街区点番号 1 ~ 12      筆界点番号 21 ~ 62      画地番号 ( 1 ) ~ ( 13 )

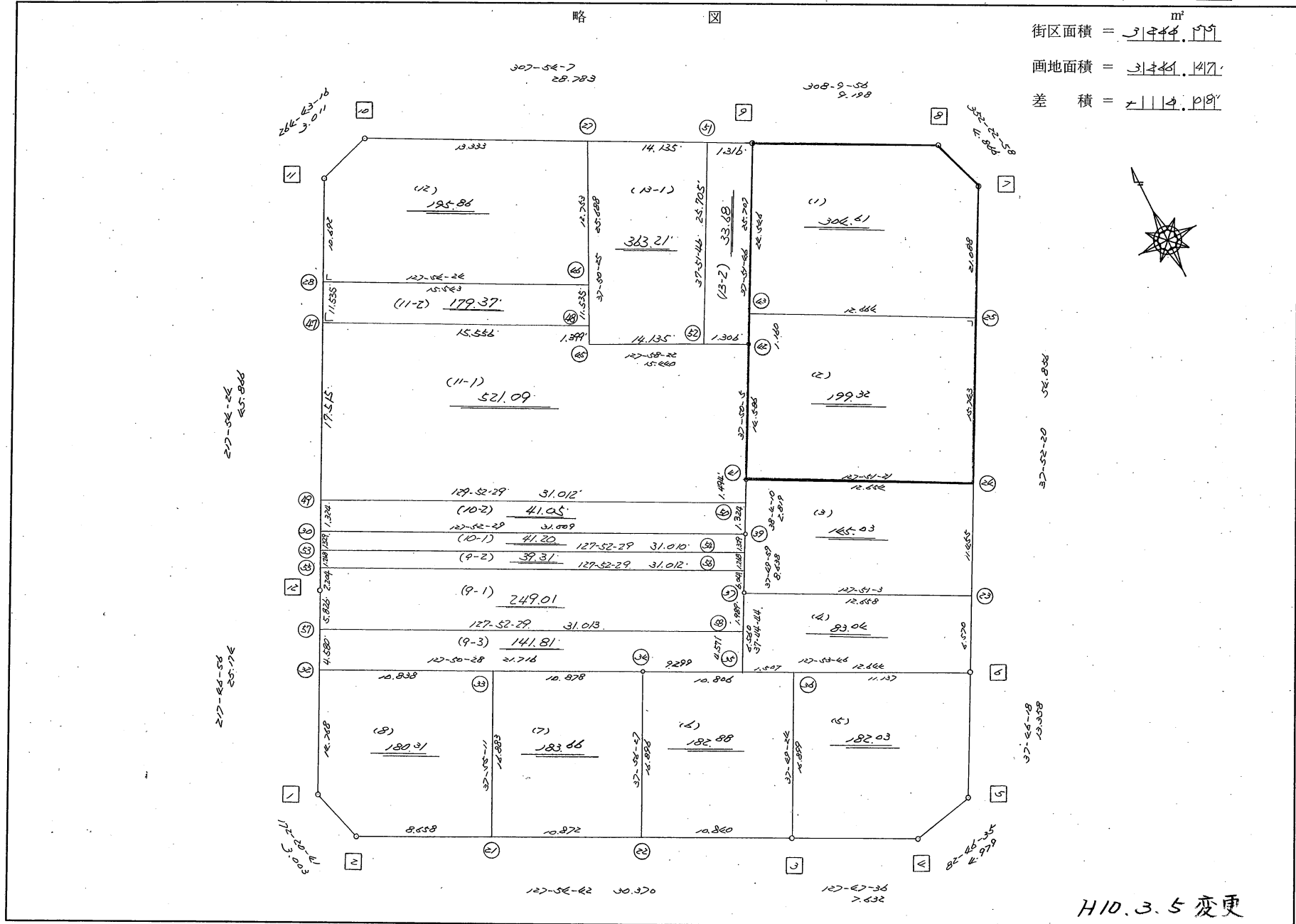


街区点番号 1 ~ 12      筆界点番号 21 ~ 28      画地番号 1 ~ 15

不二ビル三十七号二下棟五号

略

街区面積 = 3444.99 m<sup>2</sup>  
 画地面積 = 3444.47  
 差 積 = 0.52



不二株式会社

H10.3.5 変更

街区点番号 1 ~ 12 筆界点番号 (21) ~ (58) 画地番号 (1) ~ (13)

<< H.6 高丘・葵 地区 >>

* * 面積計算 (倍横距法) *					ワーク名: 533BL					
器械点	視準点	夾角	方向角	距離	緯距	経距	X座標	Y座標	倍横距	倍面積
533-12	533-1		217-46-56				-137565.796	-72607.947		
533-1	533-2	134-33-45	172-20-41	3.003	-2.976	0.400	-137568.772	-72607.547	0.400	-1.190400
533-2	533-3	135-34-01	127-54-42	30.370	-18.661	23.961	-137587.433	-72583.586	24.761	-462.065021
533-3	533-4	179-52-54	127-47-36	7.632	-4.677	6.031	-137592.110	-72577.555	54.753	-256.079781
533-4	533-5	134-58-59	82-46-35	4.979	0.626	4.939	-137591.484	-72572.616	65.723	41.142598
533-5	533-6	134-59-43	37-46-18	13.358	10.559	8.182	-137580.925	-72564.434	78.844	832.513796
533-6	533-7	180-06-02	37-52-20	54.856	43.302	33.676	-137537.623	-72530.758	120.702	5226.638004
533-7	533-8	134-30-38	352-22-58	4.866	4.823	-0.645	-137532.800	-72531.403	153.733	741.454259
533-8	533-9	135-46-58	308-09-56	9.198	5.684	-7.232	-137527.116	-72538.635	145.856	829.045504
533-9	533-10	179-44-11	307-54-07	28.783	17.682	-22.712	-137509.434	-72561.347	115.912	2049.555984
533-10	533-11	136-49-09	264-43-16	3.011	-0.277	-2.998	-137509.711	-72564.345	90.202	-24.985954
533-11	533-12	133-11-08	217-54-24	45.866	-36.189	-28.179	-137545.900	-72592.524	59.025	-2136.055725
533-12	533-1	179-52-32	217-46-56	25.174	-19.896	-15.423	-137565.796	-72607.947	15.423	-306.856008
									倍面積	6533.117256
									面積	3266.558628

座標面積計算書 (倍横距法)

312 [ 街区名 : 533 ]  
 [ 地番 : 533(1-1) ]

点名	点名	内角	方向角	辺長	dx	*	dy	*	X	Y	DMD	2A
533-25	533-7		37-52-20						-137537.623	-72530.758		
533-7	533-8	134-30-38	352-22-58	4.866	4.823	0	-0.645	0	-137532.800	-72531.403	-0.645	-3.110835
533-8	533-60	135-46-58	308-09-56	7.684	4.748	0	-6.041	-1	-137528.052	-72537.445	-7.332	-34.812336
533-60	533-61	89-41-50	217-51-46	24.539	-19.373	0	-15.061	0	-137547.425	-72552.506	-28.435	550.871255
533-61	533-25	90-00-34	127-52-20	11.150	-6.845	0	8.802	0	-137554.270	-72543.704	-34.694	237.480430
533-25	533-7	90-00-00	37-52-20	21.088	16.646	1	12.946	0	-137537.623	-72530.758	-12.946	-215.512062
合計	測角数 = 5	540-00-00		69.327	-0.001	1	0.001	-1			倍面積	534.916452
											面積	267.4582260
											地積	267.45

312 [ 街区名 : 533 ]  
 [ 地番 : 533(1-2) ]

点名	点名	内角	方向角	辺長	dx	*	dy	*	X	Y	DMD	2A
533-60	533-9		308-09-56						-137527.116	-72538.635		
533-9	533-43	89-41-50	217-51-46	24.546	-19.379	0	-15.066	0	-137546.495	-72553.701	-15.066	291.964014
533-43	533-61	90-00-34	127-52-20	1.514	-0.929	-1	1.195	0	-137547.425	-72552.506	-28.937	26.911410
533-61	533-60	89-59-26	37-51-46	24.539	19.373	0	15.061	0	-137528.052	-72537.445	-12.681	-245.669013
533-60	533-9	90-18-10	308-09-56	1.514	0.936	0	-1.190	0	-137527.116	-72538.635	1.190	1.113840
合計	測角数 = 4	360-00-00		52.113	0.001	-1	0.000	0			倍面積	74.320251
											面積	37.1601255
											地積	37.16

座標面積計算書 (倍横距法)

312 [ 街区名 : 533 ]  
 [ 地番 : 533 (2-1) ]

点名	点名	内角	方向角	辺長	dx	*	dy	*	X	Y	DMD	2A
533-25	533-43		307-52-20						-137546.495	-72553.701		
533-43	533-42	89-59-26	217-51-46	1.160	-0.916	0	-0.712	0	-137547.411	-72554.413	-0.712	0.652192
533-42	533-62	179-58-19	217-50-05	10.827	-8.551	0	-6.641	0	-137555.962	-72561.054	-8.065	68.963815
533-62	533-59	90-02-15	127-52-20	12.657	-7.770	0	9.991	0	-137563.732	-72551.063	-4.715	36.635550
533-59	533-25	90-00-00	37-52-20	11.987	9.462	0	7.359	0	-137554.270	-72543.704	12.635	119.552370
533-25	533-43	90-00-00	307-52-20	12.664	7.774	1	-9.997	0	-137546.495	-72553.701	9.997	77.726675
合計	測角数 = 5	540-00-00		49.295	-0.001	1	0.000	0			倍面積	303.530602
											面積	151.7653010
											地積	151.76

312 [ 街区名 : 533 ]  
 [ 地番 : 533 (2-2) ]

点名	点名	内角	方向角	辺長	dx	*	dy	*	X	Y	DMD	2A
533-62	533-41		217-50-05						-137558.931	-72563.360		
533-41	533-24	90-01-16	127-51-21	12.654	-7.765	-1	9.991	0	-137566.697	-72553.369	9.991	-77.590106
533-24	533-59	90-00-59	37-52-20	3.755	2.964	1	2.305	1	-137563.732	-72551.063	22.288	66.083920
533-59	533-62	90-00-00	307-52-20	12.657	7.770	0	-9.991	0	-137555.962	-72561.054	14.603	113.465310
533-62	533-41	89-57-45	217-50-05	3.759	-2.969	0	-2.306	0	-137558.931	-72563.360	2.306	-6.846514
合計	測角数 = 4	360-00-00		32.825	0.000	0	-0.001	1			倍面積	95.112610
											面積	47.5563050
											地積	47.55

<< H.6 高丘・葵 地区 >>

* * 面積計算 (倍横距法) * *					ワーク名: 533BL-1					
器械点	視準点	夾角	方向角	距離	緯距	経距	X座標	Y座標	倍横距	倍面積
533-9	533-43		217-51-46				-137546.495	-72553.701		
533-43	533-25	90-00-34	127-52-20	12.664	-7.775	9.997	-137554.270	-72543.704	9.997	-77.726675
533-25	533-7	90-00-00	37-52-20	21.088	16.647	12.946	-137537.623	-72530.758	32.940	548.352180
533-7	533-8	134-30-38	352-22-58	4.866	4.823	-0.645	-137532.800	-72531.403	45.241	218.197343
533-8	533-9	135-46-58	308-09-56	9.198	5.684	-7.232	-137527.116	-72538.635	37.364	212.376976
533-9	533-43	89-41-50	217-51-46	24.546	-19.379	-15.066	-137546.495	-72553.701	15.066	-291.964014
									倍面積	609.235810
									面積	304.617905

<< H.6 高丘・葵 地区 >>

* * 面積計算 (倍横距法) * *					ワーク名: 533BL-2					
器械点	視準点	夾角	方向角	距離	緯距	経距	X座標	Y座標	倍横距	倍面積
533-42	533-41		217-50-05				-137558.931	-72563.360		
533-41	533-24	90-01-16	127-51-21	12.654	-7.766	9.991	-137566.697	-72553.369	9.991	-77.590106
533-24	533-25	90-00-59	37-52-20	15.743	12.427	9.665	-137554.270	-72543.704	29.647	368.423269
533-25	533-43	90-00-00	307-52-20	12.664	7.775	-9.997	-137546.495	-72553.701	29.315	227.924125
533-43	533-42	89-59-26	217-51-46	1.160	-0.916	-0.712	-137547.411	-72554.413	18.606	-17.043096
533-42	533-41	179-58-19	217-50-05	14.586	-11.520	-8.947	-137558.931	-72563.360	8.947	-103.069440
									倍面積	398.644752
									面積	199.322376

<< H.6 高丘・葵 地区 >>

* * 面積計算 (倍横距法) * *					ワーク名: 533BL-3					
器械点	視準点	夾角	方向角	距離	緯距	経距	X座標	Y座標	倍横距	倍面積
533-39	533-37		217-49-59				-137567.972	-72570.396		
533-37	533-23	90-01-04	127-51-03	12.658	-7.767	9.995	-137575.739	-72560.401	9.995	-77.631165
533-23	533-24	90-01-17	37-52-20	11.455	9.042	7.032	-137566.697	-72553.369	27.022	244.332924
533-24	533-41	89-59-01	307-51-21	12.654	7.766	-9.991	-137558.931	-72563.360	24.063	186.873258
533-41	533-39	90-12-49	218-04-10	2.819	-2.219	-1.738	-137561.150	-72565.098	12.334	-27.369146
533-39	533-37	179-45-49	217-49-59	8.638	-6.822	-5.298	-137567.972	-72570.396	5.298	-36.142956
									倍面積	290.062915
									面積	145.0314575

<< H.6 高丘・葵 地区 >>

* * 面積計算 (倍横距法) * *					ワーク名: 533BL-4					
器械点	視準点	夾角	方向角	距離	緯距	経距	X座標	Y座標	倍横距	倍面積
533-37	533-35		217-44-44				-137573.159	-72574.411		
533-35	533-6	90-09-02	127-53-46	12.644	-7.766	9.977	-137580.925	-72564.434	9.977	-77.481382
533-6	533-23	89-58-34	37-52-20	6.570	5.186	4.033	-137575.739	-72560.401	23.987	124.396582
533-23	533-37	89-58-43	307-51-03	12.658	7.767	-9.995	-137567.972	-72570.396	18.025	140.000175
533-37	533-35	89-53-41	217-44-44	6.560	-5.187	-4.015	-137573.159	-72574.411	4.015	-20.825805
									倍面積	166.089570
									面積	83.044785



<< H.6 高丘・葵 地区 >>

* * 面積計算 (倍横距法) * *					ワーク名: 533BL-5					
器械点	視準点	夾角	方向角	距離	緯距	経距	X座標	Y座標	倍横距	倍面積
533-36	533-3		217-49-24				-137587.433	-72583.586		
533-3	533-4	89-58-12	127-47-36	7.632	-4.677	6.031	-137592.110	-72577.555	6.031	-28.206987
533-4	533-5	134-58-59	82-46-35	4.979	0.626	4.939	-137591.484	-72572.616	17.001	10.642626
533-5	533-6	134-59-43	37-46-18	13.358	10.559	8.182	-137580.925	-72564.434	30.122	318.058198
533-6	533-36	90-07-28	307-53-46	11.137	6.841	-8.789	-137574.084	-72573.223	29.515	201.912115
533-36	533-3	89-55-38	217-49-24	16.899	-13.349	-10.363	-137587.433	-72583.586	10.363	-138.335687
									倍面積	364.070265
									面積	182.0351325

<< H.6 高丘・葵 地区 >>

* * 面積計算 (倍横距法) * *					ワーク名: 533BL-6					
器械点	視準点	夾角	方向角	距離	緯距	経距	X座標	Y座標	倍横距	倍面積
533-34	533-22		217-56-27				-137580.772	-72592.139		
533-22	533-3	89-58-15	127-54-42	10.840	-6.661	8.553	-137587.433	-72583.586	8.553	-56.971533
533-3	533-36	89-54-42	37-49-24	16.899	13.349	10.363	-137574.084	-72573.223	27.469	366.683681
533-36	533-34	90-04-22	307-53-46	10.806	6.637	-8.527	-137567.447	-72581.750	29.305	194.497285
533-34	533-22	90-02-41	217-56-27	16.896	-13.325	-10.389	-137580.772	-72592.139	10.389	-138.433425
									倍面積	365.776008
									面積	182.888004

<< H.6 高丘・葵 地区 >>

* * 面積計算 (倍横距法) * *					ワーク名: 533BL-7					
器械点	視準点	夾角	方向角	距離	緯距	経距	X座標	Y座標	倍横距	倍面積
533-33	533-21		217-55-11				-137574.092	-72600.716		
533-21	533-22	89-59-31	127-54-42	10.872	-6.680	8.577	-137580.772	-72592.139	8.577	-57.294360
533-22	533-34	90-01-45	37-56-27	16.896	13.325	10.389	-137567.447	-72581.750	27.543	367.010475
533-34	533-33	89-54-01	307-50-28	10.878	6.673	-8.590	-137560.774	-72590.340	29.342	195.799166
533-33	533-21	90-04-43	217-55-11	16.883	-13.318	-10.376	-137574.092	-72600.716	10.376	-138.187568
									倍面積	367.327713
									面積	183.6638565

<< H.6 高丘・葵 地区 >>

* * 面積計算 (倍横距法) * *					ワーク名: 533BL-8					
器械点	視準点	夾角	方向角	距離	緯距	経距	X座標	Y座標	倍横距	倍面積
533-32	533-1		217-46-56				-137565.796	-72607.947		
533-1	533-2	134-33-45	172-20-41	3.003	-2.976	0.400	-137568.772	-72607.547	0.400	-1.190400
533-2	533-21	135-34-01	127-54-42	8.658	-5.320	6.831	-137574.092	-72600.716	7.631	-40.596920
533-21	533-33	90-00-29	37-55-11	16.883	13.318	10.376	-137560.774	-72590.340	24.838	330.792484
533-33	533-32	89-55-17	307-50-28	10.838	6.649	-8.559	-137554.125	-72598.899	26.655	177.229095
533-32	533-1	89-56-28	217-46-56	14.768	-11.671	-9.048	-137565.796	-72607.947	9.048	-105.599208
									倍面積	360.635051
									面積	180.3175255

座標面積計算書 (倍横距法)

161 [ 街区名 : 533 ]  
 [ 地番 : 533 (9-1) ]

点名	点名	内角	方向角	辺長	dx	*	dy	*	X	Y	DMD	2A
533-58	533-37		37-44-44						-137567.972	-72570.396		
533-37	533-56	180-05-15	37-49-59	6.041	4.771	0	3.705	0	-137563.201	-72566.691	3.705	17.676555
533-56	533-55	90-02-30	307-52-29	31.012	19.039	1	-24.479	0	-137544.161	-72591.170	-17.069	-324.993760
533-55	533-12	90-01-55	217-54-24	2.204	-1.739	0	-1.354	0	-137545.900	-72592.524	-42.902	74.606578
533-12	533-57	179-52-32	217-46-56	5.826	-4.605	0	-3.569	0	-137550.505	-72596.093	-47.825	220.234125
533-57	533-58	90-05-33	127-52-29	31.013	-19.040	1	24.480	0	-137569.544	-72571.613	-26.914	512.415646
533-58	533-37	89-52-15	37-44-44	1.989	1.573	-1	1.218	-1	-137567.972	-72570.396	-1.217	-1.913124
合計	測角数 = 6	720-00-00		78.085	-0.001	1	0.001	-1			倍面積	498.026020
											面積	249.0130100
											地積	249.01 /

161 [ 街区名 : 533 ]  
 [ 地番 : 533 (9-2) ]

点名	点名	内角	方向角	辺長	dx	*	dy	*	X	Y	DMD	2A
533-56	533-54		37-49-59						-137562.200	-72565.913		
533-54	533-53	90-02-30	307-52-29	31.010	19.038	1	-24.478	0	-137543.161	-72590.391	-24.478	-466.036642
533-53	533-55	90-01-55	217-54-24	1.268	-1.000	0	-0.779	0	-137544.161	-72591.170	-49.735	49.735000
533-55	533-56	89-58-05	127-52-29	31.012	-19.039	-1	24.479	0	-137563.201	-72566.691	-26.035	495.706400
533-56	533-54	89-57-30	37-49-59	1.268	1.001	0	0.778	0	-137562.200	-72565.913	-0.778	-0.778778
合計	測角数 = 4	360-00-00		64.558	0.000	0	0.000	0			倍面積	78.625980
											面積	39.3129900
											地積	39.31 /

座標面積計算書 (倍横距法)

161 [ 街区名: 533 ]  
 [ 地番 : 533(9-3) ]

点名	点名	内角	方向角	辺長	dx	*	dy	*	X	Y	DMD	2A
533-57	533-32		217-46-56						-137554.125	-72598.899		
533-32	533-34	90-03-32	127-50-28	21.716	-13.322	0	17.149	0	-137567.447	-72581.750	17.149	-228.458978
533-34	533-35	180-03-18	127-53-46	9.299	-5.712	0	7.338	1	-137573.159	-72574.411	41.637	-237.830544
533-35	533-58	89-50-58	37-44-44	4.571	3.614	1	2.798	0	-137569.544	-72571.613	51.774	187.163010
533-58	533-57	90-07-45	307-52-29	31.013	19.040	-1	-24.480	0	-137550.505	-72596.093	30.092	572.921588
533-57	533-32	89-54-27	217-46-56	4.580	-3.620	0	-2.806	0	-137554.125	-72598.899	2.806	-10.157720
合計	測角数 = 5	540-00-00		71.179	0.000	0	-0.001	1			倍面積	283.637356
											面積	141.8186780
											地積	141.81

<< 高丘葵土地地区画整理事業 >>

※ ※ 面積計算 (倍横距法) ※ ※

地番 : 533BL-9											
器械点	視準点	内角	方向角	距離	緯距	経距	X座標	Y座標	倍横距	倍面積	
533-32	533-34	90-03-32	127-50-28	21.716	-13.322	17.150	-137567.447	-72581.750	17.150	-228.472922	
533-34	533-35	180-03-18	127-53-46	9.299	-5.712	7.338	-137573.159	-72574.411	41.638	-237.834249	
533-35	533-37	89-50-58	37-44-44	6.560	5.187	4.015	-137567.972	-72570.396	52.992	274.860084	
533-37	533-39	180-05-15	37-49-59	8.638	6.822	5.298	-137561.150	-72565.098	62.305	425.044423	
533-39	533-30	90-02-30	307-52-29	31.009	19.037	-24.477	-137542.113	-72589.575	43.126	821.007006	
533-30	533-12	90-01-55	217-54-24	4.800	-3.787	-2.949	-137545.900	-72592.524	15.700	-59.462063	
533-12	533-32	179-52-32	217-46-56	10.406	-8.225	-6.375	-137554.125	-72598.899	6.375	-52.435152	
									倍面積	942.707127	
									面積	471.35	

座標面積計算書 (倍横距法)

161 [ 街区名 : 533 ]  
 [ 地番 : 533(10-1) ]

点名	点名	内角	方向角	辺長	dx	*	dy	*	X	Y	DMD	2A
533-54	533-39		37-49-59						-137561.150	-72565.098		
533-39	533-30	90-02-30	307-52-29	31.009	19.038	-1	-24.477	0	-137542.113	-72589.575	-24.477	-465.968649
533-30	533-53	90-01-55	217-54-24	1.329	-1.049	1	-0.817	1	-137543.161	-72590.391	-49.770	52.158960
533-53	533-54	89-58-05	127-52-29	31.010	-19.038	-1	24.478	0	-137562.200	-72565.913	-26.108	497.070212
533-54	533-39	89-57-30	37-49-59	1.329	1.050	0	0.815	0	-137561.150	-72565.098	-0.815	-0.855750
合計	測角数 = 4	360-00-00		64.677	0.001	-1	-0.001	1			倍面積	82.404773
											面積	41.2023865
											地積	41.20

座標面積計算書 (倍横距法)

161 [ 街区名 : 533 ]  
 [ 地番 : 533(10-2) ]

点名	点名	内角	方向角	辺長	d x	*	d y	*	X	Y	DMD	2 A
533-49	533-30		217-54-24						-137542.113	-72589.575		
533-30	533-39	89-58-05	127-52-29	31.009	-19.038	1	24.477	0	-137561.150	-72565.098	24.477	-465.968649
533-39	533-50	90-11-41	38-04-10	1.324	1.042	0	0.816	0	-137560.108	-72564.282	49.770	51.860340
533-50	533-49	89-48-19	307-52-29	31.012	19.039	1	-24.479	0	-137541.068	-72588.761	26.107	497.077280
533-49	533-30	90-01-55	217-54-24	1.324	-1.045	0	-0.813	-1	-137542.113	-72589.575	0.814	-0.850630
合計	測角数 = 4	360-00-00		64.669	-0.002	2	0.001	-1			倍面積	82.118341
											面積	41.0591705
											地積	41.05

<< 高丘葵土地区画整理事業 >>

※ ※ 面積計算 (倍横距法) ※ ※

地番	器械点	視準点	内角	方向角	距離	緯距	経距	X座標	Y座標	倍横距	倍面積
533-30	533-39	89-58-05	127-52-29	31.009	-19.037	24.477	-137561.150	-72565.098	24.477	-465.976261	
533-39	533-41	90-11-41	38-04-10	2.819	2.219	1.738	-137558.931	-72563.360	50.692	112.485148	
533-41	533-42	179-45-55	37-50-05	14.586	11.520	8.947	-137547.411	-72554.413	61.377	707.060966	
533-42	533-45	90-08-17	307-58-22	15.440	9.500	-12.172	-137537.911	-72566.585	58.152	552.462307	
533-45	533-46	269-52-03	37-50-25	12.934	10.214	7.935	-137527.696	-72558.650	53.915	550.710534	
533-46	533-28	90-03-59	307-54-24	15.543	9.549	-12.264	-137518.147	-72570.914	49.586	473.507109	
533-28	533-30	90-00-00	217-54-24	30.374	-23.966	-18.661	-137542.113	-72589.575	18.661	-447.224633	
									倍面積	1483.025171	
									面積	741.51	



座標面積計算書 (倍横距法)

161 [ 街区名 : 533 ]  
 [ 地番 : 533(11-1) ]

点名	点名	内角	方向角	辺長	d x	*	d y	*	X	Y	DMD	2 A
533-50	533-41		38-04-10						-137558.931	-72563.360		
533-41	533-42	179-45-55	37-50-05	14.586	11.520	0	8.947	0	-137547.411	-72554.413	8.947	103.069440
533-42	533-45	90-08-17	307-58-22	15.440	9.500	0	-12.171	-1	-137537.911	-72566.585	5.722	54.359000
533-45	533-48	269-52-03	37-50-25	1.399	1.105	0	0.858	1	-137536.806	-72565.726	-5.591	-6.178055
533-48	533-47	90-03-59	307-54-24	15.556	9.557	1	-12.274	-1	-137527.248	-72578.001	-17.007	-162.552906
533-47	533-49	90-00-00	217-54-24	17.515	-13.820	0	-10.761	1	-137541.068	-72588.761	-40.042	553.380440
533-49	533-50	89-58-05	127-52-29	31.012	-19.039	-1	24.479	0	-137560.108	-72564.282	-26.323	501.189920
533-50	533-41	90-11-41	38-04-10	1.494	1.176	1	0.921	1	-137558.931	-72563.360	-0.922	-1.085194
合計	測角数 = 7	900-00-00		97.002	-0.001	1	-0.001	1			倍面積	1042.182645
											面積	521.0913225
											地積	521.09

161 [ 街区名 : 533 ]  
 [ 地番 : 533(11-2) ]

点名	点名	内角	方向角	辺長	d x	*	d y	*	X	Y	DMD	2 A
533-48	533-46		37-50-25						-137527.696	-72558.650		
533-46	533-28	90-03-59	307-54-24	15.543	9.549	0	-12.264	0	-137518.147	-72570.914	-12.264	-117.108936
533-28	533-47	90-00-00	217-54-24	11.535	-9.101	0	-7.087	0	-137527.248	-72578.001	-31.615	287.728115
533-47	533-48	90-00-00	127-54-24	15.556	-9.557	-1	12.274	1	-137536.806	-72565.726	-26.427	252.589266
533-48	533-46	89-56-01	37-50-25	11.535	9.109	1	7.076	0	-137527.696	-72558.650	-7.076	-64.462360
合計	測角数 = 4	360-00-00		54.169	0.000	0	-0.001	1			倍面積	358.746085
											面積	179.3730425
											地積	179.37

<< H.6 高丘・葵 地区 >>

* * 面積計算 (倍横距法) * *				ワーク名: 533BL-12						
器械点	視準点	夾角	方向角	距離	緯距	経距	X座標	Y座標	倍横距	倍面積
533-11	533-28		217-54-24				-137518.147	-72570.914		
533-28	533-46	90-00-00	127-54-24	15.543	-9.549	12.264	-137527.696	-72558.650	12.264	-117.108936
533-46	533-27	89-56-01	37-50-25	12.753	10.071	7.824	-137517.625	-72550.826	32.352	325.816992
533-27	533-10	90-03-42	307-54-07	13.333	8.191	-10.521	-137509.434	-72561.347	29.655	242.904105
533-10	533-11	136-49-09	264-43-16	3.011	-0.277	-2.998	-137509.711	-72564.345	16.136	-4.469672
533-11	533-28	133-11-08	217-54-24	10.692	-8.436	-6.569	-137518.147	-72570.914	6.569	-55.416084
									倍面積	391.726405
									面積	195.8632025

座標面積計算書 (倍横距法)

161 [ 街区名 : 533 ]  
 [ 地番 : 533(13-1) ]

点名	点名	内角	方向角	辺長	d x	*	d y	*	X	Y	DMD	2 A
533-51	533-27		307-54-07						-137517.625	-72550.826		
533-27	533-45	89-56-18	217-50-25	25.688	-20.286	0	-15.759	0	-137537.911	-72566.585	-15.759	319.687074
533-45	533-52	90-07-57	127-58-22	14.135	-8.697	0	11.143	0	-137546.608	-72555.442	-20.375	177.201375
533-52	533-51	89-52-03	37-50-25	25.705	20.300	0	15.769	0	-137526.308	-72539.673	6.537	132.701100
533-51	533-27	90-03-42	307-54-07	14.135	8.683	0	-11.153	0	-137517.625	-72550.826	11.153	96.841499
合計	測角数 = 4	360-00-00		79.663	0.000	0	0.000	0			倍面積	726.431048
											面積	363.2155240
											地積	363.21

161 [ 街区名 : 533 ]  
 [ 地番 : 533(13-2) ]

点名	点名	内角	方向角	辺長	d x	*	d y	*	X	Y	DMD	2 A
533-42	533-9		37-51-46						-137527.116	-72538.635		
533-9	533-51	90-02-21	307-54-07	1.316	0.808	0	-1.038	0	-137526.308	-72539.673	-1.038	-0.838704
533-51	533-52	89-56-18	217-50-25	25.705	-20.300	0	-15.769	0	-137546.608	-72555.442	-17.845	362.253500
533-52	533-42	90-07-57	127-58-22	1.306	-0.804	1	1.030	-1	-137547.411	-72554.413	-32.585	26.165755
533-42	533-9	89-53-24	37-51-46	25.707	20.295	0	15.778	0	-137527.116	-72538.635	-15.778	-320.214510
合計	測角数 = 4	360-00-00		54.034	-0.001	1	0.001	-1			倍面積	67.366041
											面積	33.6830205
											地積	33.68

※ ※ 面積計算 (倍横距法) ※ ※

地番	器械点	視準点	内角	方向角	距離	緯距	経距	X座標	Y座標	倍横距	倍面積
番 : 533BL-13-1											
533-45	533-42	90-07-57	127-58-22	15.440	-9.500	12.172	-137547.411	-72554.413	12.172	-115.635501	
533-42	533-9	89-53-24	37-51-46	25.707	20.295	15.778	-137527.116	-72538.635	40.122	814.266491	
533-9	533-27	90-02-21	307-54-07	15.451	9.491	-12.191	-137517.625	-72550.826	43.708	414.851904	
533-27	533-45	89-56-18	217-50-25	25.688	-20.286	-15.758	-137537.911	-72566.585	15.758	-319.675062	
									倍面積	793.807832	
									面積	396.90	