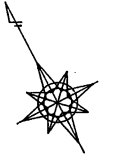


街区面積 = $\llcorner 428 \llcorner 0$ m²
 画地面積 = $\llcorner 428 \llcorner 4$
 差積 = $\llcorner 0 \llcorner 0$

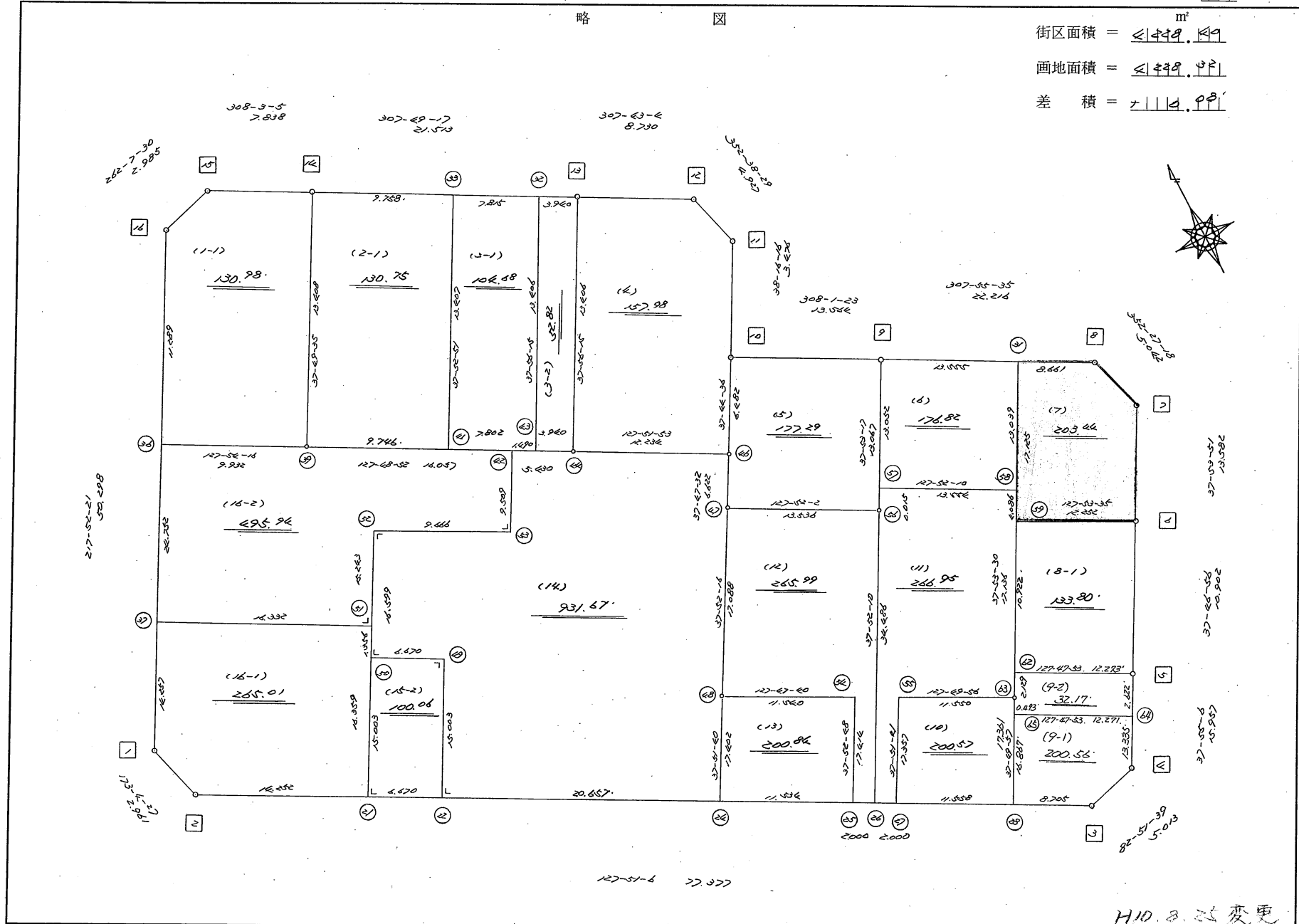


街区点番号 1 ~ 18 筆界点番号 21 ~ 67 画地番号 (1) ~ (18)

高丘北1-108

略 図

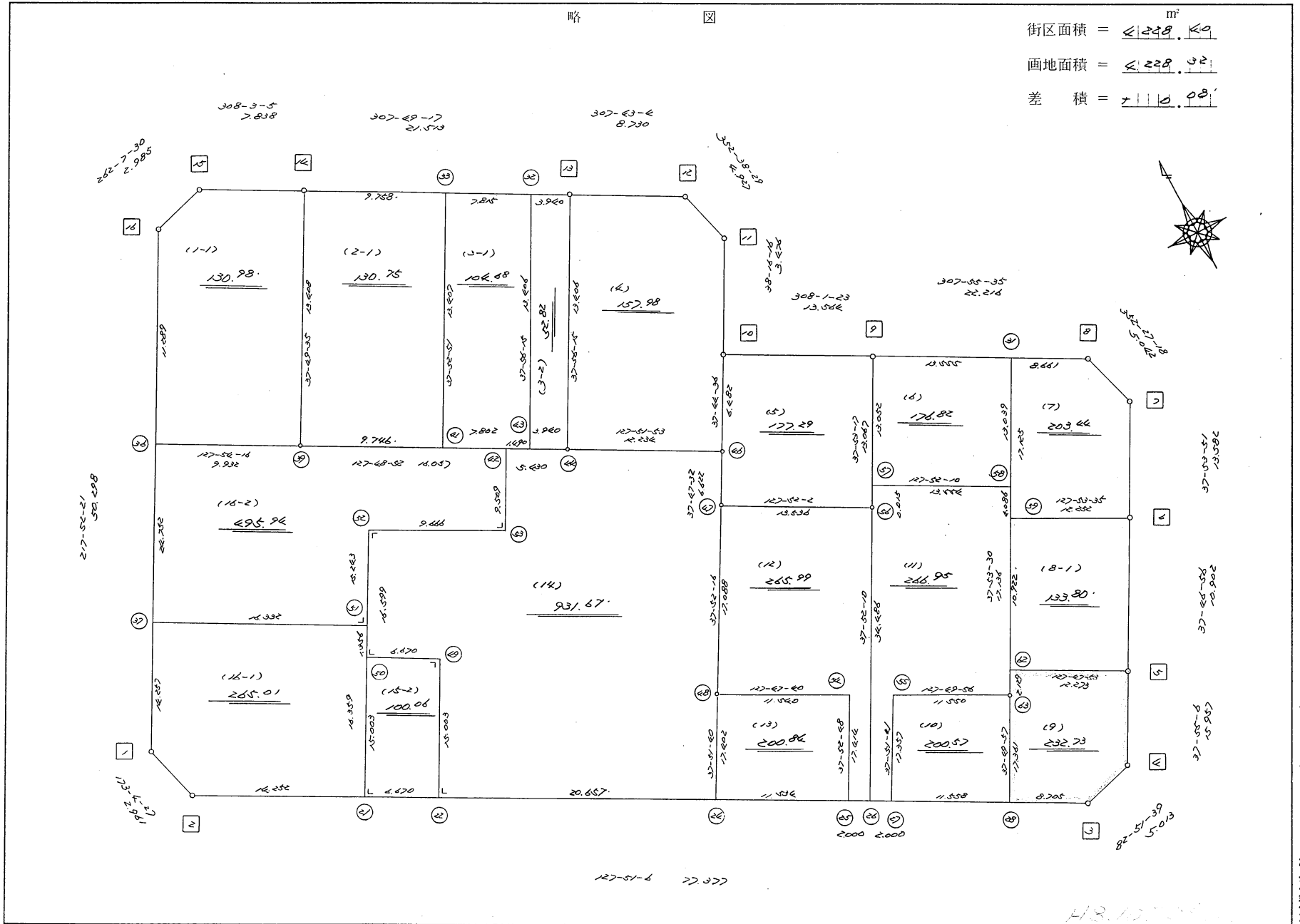
街区面積 = $\llcorner 449.149$ m²
 画地面積 = $\llcorner 449.44$
 差 積 = $\llcorner 4.09$



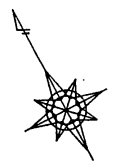
不二輪工務株式会社

H10.8.25 変更

街区点番号 $\square 1 \sim \square 18$ 筆界点番号 $\bigcirc 21 \sim \bigcirc 65$ 画地番号 (1) ~ (14)



街区面積 = 424.40 m²
 画地面積 = 428.64 m²
 差積 = 4.24 m²



街区点番号 1 ~ 18 筆界点番号 21 ~ 48 画地番号 (1) ~ (18)

不二綜合エント株式会社

<< H.6 高丘・葵 地区 >>

* * 面積計算 (倍横距法) *					ワーク名: 532BL					
器械点	視準点	夾角	方向角	距離	緯距	経距	X座標	Y座標	倍横距	倍面積
532-16	532-1		217-52-21				-137611.990	-72643.900		
532-1	532-2	135-12-06	173-04-27	2.961	-2.939	0.357	-137614.929	-72643.543	0.357	-1.049223
532-2	532-3	134-46-39	127-51-06	77.377	-47.480	61.097	-137662.409	-72582.446	61.811	-2934.786280
532-3	532-4	135-00-33	82-51-39	5.013	0.623	4.974	-137661.786	-72577.472	127.882	79.670486
532-4	532-5	135-03-27	37-55-06	15.957	12.588	9.806	-137649.198	-72567.666	142.662	1795.829256
532-5	532-6	179-51-50	37-46-56	10.902	8.616	6.679	-137640.582	-72560.987	159.147	1371.210552
532-6	532-7	180-06-55	37-53-51	13.582	10.718	8.343	-137629.864	-72552.644	174.169	1866.743342
532-7	532-8	134-33-27	352-27-18	5.042	4.998	-0.662	-137624.866	-72553.306	181.850	908.886300
532-8	532-9	135-28-17	307-55-35	22.216	13.655	-17.524	-137611.211	-72570.830	163.664	2234.831920
532-9	532-10	180-05-48	308-01-23	13.564	8.355	-10.685	-137602.856	-72581.515	135.455	1131.726525
532-10	532-11	270-14-53	38-16-16	3.476	2.729	2.153	-137600.127	-72579.362	126.923	346.372867
532-11	532-12	134-22-13	352-38-29	4.927	4.886	-0.631	-137595.241	-72579.993	128.445	627.582270
532-12	532-13	135-04-35	307-43-04	8.730	5.341	-6.906	-137589.900	-72586.899	120.908	645.769628
532-13	532-14	180-06-13	307-49-17	21.513	13.192	-16.994	-137576.708	-72603.893	97.008	1279.729536
532-14	532-15	180-13-48	308-03-05	7.838	4.831	-6.172	-137571.877	-72610.065	73.842	356.730702
532-15	532-16	134-04-25	262-07-30	2.985	-0.409	-2.957	-137572.286	-72613.022	64.713	-26.467617
532-16	532-1	135-44-51	217-52-21	50.298	-39.704	-30.878	-137611.990	-72643.900	30.878	-1225.980112
									倍面積	8456.800152
									面積	4228.400076

<< 高丘葵土地地区画整理事業 >>

※ ※ 面積計算 (倍横距法) ※ ※

地番	器械点	視準点	内角	方向角	距離	緯距	経距	X座標	Y座標	倍横距	倍面積
番 : 532BL-1-1											
532-36	532-39	90-01-55	127-54-16	9.932	-6.102	7.837	-137587.299	-72612.116	7.837	-47.814548	
532-39	532-14	89-55-19	37-49-35	13.408	10.591	8.223	-137576.708	-72603.893	23.896	253.082790	
532-14	532-15	90-13-30	308-03-05	7.838	4.831	-6.172	-137571.877	-72610.065	25.947	125.350072	
532-15	532-16	134-04-25	262-07-30	2.985	-0.409	-2.957	-137572.286	-72613.022	16.818	-6.878571	
532-16	532-36	135-44-51	217-52-21	11.289	-8.911	-6.931	-137581.197	-72619.953	6.931	-61.761195	
									倍面積	261.978547	
									面積	130.98	

<< 高丘葵土地地区画整理事業 >>

※ ※ 面積計算 (倍横距法) ※ ※

地番	器械点	視準点	内角	方向角	距離	緯距	経距	X座標	Y座標	倍横距	倍面積
番 : 532BL-2-1											
532-39	532-41	89-59-17	127-48-52	9.746	-5.975	7.699	-137593.274	-72604.417	7.699	-46.001636	
532-41	532-33	90-03-59	37-52-51	13.407	10.582	8.232	-137582.692	-72596.185	23.630	250.061758	
532-33	532-14	89-56-26	307-49-17	9.758	5.984	-7.708	-137576.708	-72603.893	24.154	144.534931	
532-14	532-39	90-00-18	217-49-35	13.408	-10.591	-8.223	-137587.299	-72612.116	8.223	-87.089793	
									倍面積	261.505260	
									面積	130.75	

<< H.6 高丘・葵 地区 >>

* * 面積計算 (倍横距法) *					* * ワーク名: 532BL-3-1					
器械点	視準点	夾角	方向角	距離	緯距	経距	X座標	Y座標	倍横距	倍面積
532-33	532-41		217-52-51				-137593.274	-72604.417		
532-41	532-43	89-56-01	127-48-52	7.802	-4.783	6.163	-137598.057	-72598.254	6.163	-29.477629
532-43	532-32	90-07-23	37-56-15	13.406	10.573	8.243	-137587.484	-72590.011	20.569	217.476037
532-32	532-33	89-53-02	307-49-17	7.815	4.792	-6.174	-137582.692	-72596.185	22.638	108.481296
532-33	532-41	90-03-34	217-52-51	13.407	-10.582	-8.232	-137593.274	-72604.417	8.232	-87.111024
									倍面積	209.368680
									面積	104.684340

<< H.6 高丘・葵 地区 >>

* * 面積計算 (倍横距法) *					* * ワーク名: 532BL-3-2					
器械点	視準点	夾角	方向角	距離	緯距	経距	X座標	Y座標	倍横距	倍面積
532-32	532-43		217-56-15				-137598.057	-72598.254		
532-43	532-44	89-52-37	127-48-52	3.940	-2.416	3.113	-137600.473	-72595.141	3.113	-7.521008
532-44	532-13	90-07-23	37-56-15	13.406	10.573	8.242	-137589.900	-72586.899	14.468	152.970164
532-13	532-32	89-53-02	307-49-17	3.940	2.416	-3.112	-137587.484	-72590.011	19.598	47.348768
532-32	532-43	90-06-58	217-56-15	13.406	-10.573	-8.243	-137598.057	-72598.254	8.243	-87.153239
									倍面積	105.644685
									面積	52.8223425

<< H.6 高丘・葵 地区 >>

* * 面積計算 (倍横距法) * *					ワーク名: 532BL-4					
器械点	視準点	夾角	方向角	距離	緯距	経距	X座標	Y座標	倍横距	倍面積
532-13	532-44		217-56-15				-137600.473	-72595.141		
532-44	532-46	89-55-38	127-51-53	12.234	-7.509	9.658	-137607.982	-72585.483	9.658	-72.521922
532-46	532-10	89-52-43	37-44-36	6.482	5.126	3.968	-137602.856	-72581.515	23.284	119.353784
532-10	532-11	180-31-40	38-16-16	3.476	2.729	2.153	-137600.127	-72579.362	29.405	80.246245
532-11	532-12	134-22-13	352-38-29	4.927	4.886	-0.631	-137595.241	-72579.993	30.927	151.109322
532-12	532-13	135-04-35	307-43-04	8.730	5.341	-6.906	-137589.900	-72586.899	23.390	124.925990
532-13	532-44	90-13-11	217-56-15	13.406	-10.573	-8.242	-137600.473	-72595.141	8.242	-87.142666
									倍面積	315.970753
									面積	157.9853765

<< H.6 高丘・葵 地区 >>

* * 面積計算 (倍横距法) * *					ワーク名: 532BL-5					
器械点	視準点	夾角	方向角	距離	緯距	経距	X座標	Y座標	倍横距	倍面積
532-46	532-47		217-47-32				-137613.215	-72589.541		
532-47	532-56	90-04-30	127-52-02	13.536	-8.309	10.686	-137621.524	-72578.855	10.686	-88.789974
532-56	532-9	90-01-15	37-53-17	13.067	10.313	8.025	-137611.211	-72570.830	29.397	303.171261
532-9	532-10	90-08-06	308-01-23	13.564	8.355	-10.685	-137602.856	-72581.515	26.737	223.387635
532-10	532-46	89-43-13	217-44-36	6.482	-5.126	-3.968	-137607.982	-72585.483	12.084	-61.942584
532-46	532-47	180-02-56	217-47-32	6.622	-5.233	-4.058	-137613.215	-72589.541	4.058	-21.235514
									倍面積	354.590824
									面積	177.295412

<< H.6 高丘・葵 地区 >>

* * 面積計算 (倍横距法) * *					ワーク名: 532BL-6					
器械点	視準点	夾角	方向角	距離	緯距	経距	X座標	Y座標	倍横距	倍面積
532-9	532-57		217-53-17				-137621.512	-72578.846		
532-57	532-58	89-58-53	127-52-10	13.554	-8.320	10.700	-137629.832	-72568.146	10.700	-89.024000
532-58	532-31	90-01-20	37-53-30	13.039	10.290	8.008	-137619.542	-72560.138	29.408	302.608320
532-31	532-9	90-02-05	307-55-35	13.555	8.331	-10.692	-137611.211	-72570.830	26.724	222.637644
532-9	532-57	89-57-42	217-53-17	13.052	-10.301	-8.016	-137621.512	-72578.846	8.016	-82.572816
									倍面積	353.649148
									面積	176.824574

<< H.6 高丘・葵 地区 >>

* * 面積計算 (倍横距法) * *					ワーク名: 532BL-7					
器械点	視準点	夾角	方向角	距離	緯距	経距	X座標	Y座標	倍横距	倍面積
532-31	532-59		217-53-30				-137633.057	-72570.656		
532-59	532-6	90-00-05	127-53-35	12.252	-7.525	9.669	-137640.582	-72560.987	9.669	-72.759225
532-6	532-7	90-00-16	37-53-51	13.582	10.718	8.343	-137629.864	-72552.644	27.681	296.684958
532-7	532-8	134-33-27	352-27-18	5.042	4.998	-0.662	-137624.866	-72553.306	35.362	176.739276
532-8	532-31	135-28-17	307-55-35	8.661	5.324	-6.832	-137619.542	-72560.138	27.868	148.369232
532-31	532-59	89-57-55	217-53-30	17.125	-13.515	-10.518	-137633.057	-72570.656	10.518	-142.150770
									倍面積	406.883471
									面積	203.4417355

座標面積計算書 (倍横距法)

311 [街区名: 532]
 [地番 : 492 (7-1) ✓]

点名	点名	内角	方向角	辺長	dx	*	dy	*	X	Y	DMD	2A
532-66	532-7 ✓		37-53-51						-137629.864	-72552.644		
532-7	532-8 ✓	134-33-27	352-27-18 ✓	5.042 ✓	4.998	0	-0.662	0	-137624.866	-72553.306	-0.662	-3.308676
532-8	532-31 ✓	135-28-17	307-55-35 ✓	8.661 ✓	5.323	1	-6.832	0	-137619.542	-72560.138	-8.156	-43.422544
532-31	532-67 ✓	89-57-55	217-53-30 ✓	16.164 ✓	-12.756	-1	-9.927	-1	-137632.299	-72570.066	-24.916	317.853412
532-67	532-66 ✓	90-00-05	127-53-35 ✓	12.252 ✓	-7.525	0	9.669	0	-137639.824	-72560.397	-25.175	189.441875
532-66	532-7 ✓	90-00-16	37-53-51 ✓	12.622 ✓	9.960	0	7.753	0	-137629.864	-72552.644	-7.753	-77.219880
合計	測角数 = 5	540-00-00		54.741	0.000	0	0.001	-1			倍面積	383.344187
											面積	191.6720935
											地積	191.67 ✓

311 [街区名: 532]
 [地番 : 492 (7-2) ✓]

点名	点名	内角	方向角	辺長	dx	*	dy	*	X	Y	DMD	2A
532-67	532-59 ✓		217-53-30						-137633.057	-72570.656		
532-59	532-6 ✓	90-00-05	127-53-35 ✓	12.252 ✓	-7.525	0	9.669	0	-137640.582	-72560.987	9.669	-72.759225
532-6	532-66 ✓	90-00-16	37-53-51 ✓	0.961 ✓	0.758	0	0.590	0	-137639.824	-72560.397	19.928	15.105424
532-66	532-67 ✓	89-59-44	307-53-35 ✓	12.252 ✓	7.525	0	-9.669	0	-137632.299	-72570.066	10.849	81.638725
532-67	532-59 ✓	89-59-55	217-53-30 ✓	0.961 ✓	-0.758	0	-0.590	0	-137633.057	-72570.656	0.590	-0.447220
合計	測角数 = 4	360-00-00		26.426	0.000	0	0.000	0			倍面積	23.537704
											面積	11.7688520
											地積	11.76 ✓

<< H.6 高丘・葵 地区 >>

* * 面積計算 (倍横距法) * *					ワーク名: 532BL-8-3					
器械点	視準点	夾角	方向角	距離	緯距	経距	X座標	Y座標	倍横距	倍面積
532-61	532-62		217-53-30				-137641.676	-72577.364		
532-62	532-5	89-54-23	127-47-53	12.273	-7.522	9.698	-137649.198	-72567.666	9.698	-72.948356
532-5	532-29	89-59-03	37-46-56	5.866	4.636	3.594	-137644.562	-72564.072	22.990	106.581640
532-29	532-61	90-00-00	307-46-56	12.262	7.512	-9.691	-137637.050	-72573.763	16.893	126.900216
532-61	532-62	90-06-34	217-53-30	5.863	-4.626	-3.601	-137641.676	-72577.364	3.601	-16.658226
									倍面積	143.875274
									面積	71.937637

<< H.6 高丘・葵 地区 >>

* * 面積計算 (倍横距法) * *					ワーク名: 532BL-9					
器械点	視準点	夾角	方向角	距離	緯距	経距	X座標	Y座標	倍横距	倍面積
532-63	532-28		217-49-57				-137657.068	-72589.319		
532-28	532-3	90-01-09	127-51-06	8.705	-5.341	6.873	-137662.409	-72582.446	6.873	-36.708693
532-3	532-4	135-00-33	82-51-39	5.013	0.623	4.974	-137661.786	-72577.472	18.720	11.662560
532-4	532-5	135-03-27	37-55-06	15.957	12.588	9.806	-137649.198	-72567.666	33.500	421.698000
532-5	532-62	89-52-47	307-47-53	12.273	7.522	-9.698	-137641.676	-72577.364	33.608	252.799376
532-62	532-63	90-05-37	217-53-30	2.129	-1.680	-1.307	-137643.356	-72578.671	22.603	-37.973040
532-63	532-28	179-56-27	217-49-57	17.361	-13.712	-10.648	-137657.068	-72589.319	10.648	-146.005376
									倍面積	465.472827
									面積	232.7364135

<< 高丘葵土地区画整理事業 >>

※ ※ 面積計算 (倍横距法) ※ ※

地 器械点	番 : 532BL-8-1 視準点	内角	方向角	距離	緯距	経距	X座標	Y座標	倍横距	倍面積
532-62	532-5	89-54-23	127-47-53	12.273	-7.522	9.698	-137649.198	-72567.666	9.698	-72.944135
532-5	532-6	89-59-03	37-46-56	10.902	8.616	6.679	-137640.582	-72560.987	26.074	224.657375
532-6	532-59	90-06-39	307-53-35	12.252	7.525	-9.669	-137633.057	-72570.656	23.085	173.713517
532-59	532-62	89-59-55	217-53-30	10.922	-8.619	-6.708	-137641.676	-72577.364	6.708	-57.817438
									倍面積	267.609318
									面積	133.80

座標面積計算書 (倍横距法)

160 [街区名 : 532]
 [地番 : 532 (9-1)]

点名	点名	内角	方向角	辺長	d x	*	d y	*	X	Y	DMD	2 A
532-28	532-3		127-51-06						-137662.409	-72582.446		
532-3	532-4	135-00-33	82-51-39	5.013	0.623	0	4.974	0	-137661.786	-72577.472	4.974	3.098802
532-4	532-64	135-03-27	37-55-06	13.335	10.520	0	8.195	0	-137651.266	-72569.277	18.143	190.864360
532-64	532-65	89-52-47	307-47-53	12.271	7.521	-1	-9.696	-1	-137643.746	-72578.974	16.641	125.140320
532-65	532-28	90-02-04	217-49-57	16.867	-13.322	0	-10.345	0	-137657.068	-72589.319	-3.401	45.308122
532-28	532-3	90-01-09	127-51-06	8.705	-5.342	1	6.873	0	-137662.409	-72582.446	-6.873	36.708693
合計	測角数 = 5	540-00-00		56.191	0.000	0	0.001	-1			倍面積	401.120297
											面積	200.5601485
											地積	200.56

160 [街区名 : 532]
 [地番 : 532 (9-2)]

点名	点名	内角	方向角	辺長	d x	*	d y	*	X	Y	DMD	2 A
532-64	532-5		37-55-06						-137649.198	-72567.666		
532-5	532-62	89-52-47	307-47-53	12.273	7.522	0	-9.698	0	-137641.676	-72577.364	-9.698	-72.948356
532-62	532-63	90-05-37	217-53-30	2.129	-1.680	0	-1.308	1	-137643.356	-72578.671	-20.703	34.781040
532-63	532-65	179-56-27	217-49-57	0.493	-0.389	-1	-0.302	-1	-137643.746	-72578.974	-22.313	8.702070
532-65	532-64	89-57-56	127-47-53	12.271	-7.521	1	9.696	1	-137651.266	-72569.277	-12.919	97.150880
532-64	532-5	90-07-13	37-55-06	2.622	2.068	0	1.611	0	-137649.198	-72567.666	-1.611	-3.331548
合計	測角数 = 5	540-00-00		29.788	0.000	0	-0.001	1			倍面積	64.354086
											面積	32.1770430
											地積	32.17

<< H.6 高丘・葵 地区 >>

* * 面積計算 (倍横距法) * *					ワーク名: 532BL-10					
器械点	視準点	夾角	方向角	距離	緯距	経距	X座標	Y座標	倍横距	倍面積
532-55	532-27		217-51-41				-137649.975	-72598.446		
532-27	532-28	89-59-25	127-51-06	11.558	-7.093	9.127	-137657.068	-72589.319	9.127	-64.737811
532-28	532-63	89-58-51	37-49-57	17.361	13.712	10.648	-137643.356	-72578.671	28.902	396.304224
532-63	532-55	89-59-59	307-49-56	11.550	7.084	-9.122	-137636.272	-72587.793	30.428	215.551952
532-55	532-27	90-01-45	217-51-41	17.357	-13.703	-10.653	-137649.975	-72598.446	10.653	-145.978059
									倍面積	401.140306
									面積	200.570153

<< H.6 高丘・葵 地区 >>

* * 面積計算 (倍横距法) * *					ワーク名: 532BL-11					
器械点	視準点	夾角	方向角	距離	緯距	経距	X座標	Y座標	倍横距	倍面積
532-56	532-26		217-52-10				-137648.748	-72600.025		
532-26	532-27	89-58-56	127-51-06	2.000	-1.227	1.579	-137649.975	-72598.446	1.579	-1.937433
532-27	532-55	90-00-35	37-51-41	17.357	13.703	10.653	-137636.272	-72587.793	13.811	189.252133
532-55	532-63	269-58-15	127-49-56	11.550	-7.084	9.122	-137643.356	-72578.671	33.586	-237.923224
532-63	532-58	90-03-34	37-53-30	17.136	13.524	10.525	-137629.832	-72568.146	53.233	719.923092
532-58	532-57	89-58-40	307-52-10	13.554	8.320	-10.700	-137621.512	-72578.846	53.058	441.442560
532-57	532-56	90-01-06	217-53-16	0.015	-0.012	-0.009	-137621.524	-72578.855	42.349	-0.508188
532-56	532-26	179-58-54	217-52-10	34.486	-27.224	-21.170	-137648.748	-72600.025	21.170	-576.332080
									倍面積	533.916860
									面積	266.958430

<< H.6 高丘・葵 地区 >>

* * 面積計算 (倍横距法) * *					ワーク名: 532BL-12					
器械点	視準点	夾角	方向角	距離	緯距	経距	X座標	Y座標	倍横距	倍面積
532-54	532-25		217-52-48				-137647.521	-72601.604		
532-25	532-26	89-58-18	127-51-06	2.000	-1.227	1.579	-137648.748	-72600.025	1.579	-1.937433
532-26	532-56	90-01-04	37-52-10	34.486	27.224	21.170	-137621.524	-72578.855	24.328	662.305472
532-56	532-47	89-59-52	307-52-02	13.536	8.309	-10.686	-137613.215	-72589.541	34.812	289.252908
532-47	532-48	90-00-14	217-52-16	17.088	-13.489	-10.490	-137626.704	-72600.031	13.636	-183.936004
532-48	532-54	89-55-24	127-47-40	11.540	-7.072	9.119	-137633.776	-72590.912	12.265	-86.738080
532-54	532-25	270-05-08	217-52-48	17.414	-13.745	-10.692	-137647.521	-72601.604	10.692	-146.961540
									倍面積	531.985323
									面積	265.9926615

<< H.6 高丘・葵 地区 >>

* * 面積計算 (倍横距法) * *					ワーク名: 532BL-13					
器械点	視準点	夾角	方向角	距離	緯距	経距	X座標	Y座標	倍横距	倍面積
532-48	532-24		217-51-40				-137640.443	-72610.712		
532-24	532-25	89-59-26	127-51-06	11.534	-7.078	9.108	-137647.521	-72601.604	9.108	-64.466424
532-25	532-54	90-01-42	37-52-48	17.414	13.745	10.692	-137633.776	-72590.912	28.908	397.340460
532-54	532-48	89-54-52	307-47-40	11.540	7.072	-9.119	-137626.704	-72600.031	30.481	215.561632
532-48	532-24	90-04-00	217-51-40	17.402	-13.739	-10.681	-137640.443	-72610.712	10.681	-146.746259
									倍面積	401.689409
									面積	200.8447045

<< 高丘葵土地地区画整理事業 >>

※ ※ 面積計算 (倍横距法) ※ ※

地 器械点	番 : 532BL-14 視準点	内角	方向角	距離	緯距	経距	X座標	Y座標	倍横距	倍面積
532-50	532-49	90-00-00	127-51-06	6.670	-4.093	5.267	-137615.921	-72617.817	5.267	-21.555540
532-49	532-22	270-00-00	217-51-06	15.003	-11.846	-9.206	-137627.767	-72627.023	1.327	-15.721953
532-22	532-24	90-00-00	127-51-06	20.657	-12.676	16.311	-137640.443	-72610.712	8.432	-106.883997
532-24	532-48	90-00-34	37-51-40	17.402	13.739	10.681	-137626.704	-72600.031	35.424	486.691735
532-48	532-47	180-00-36	37-52-16	17.088	13.489	10.490	-137613.215	-72589.541	56.595	763.403426
532-47	532-46	179-55-16	37-47-32	6.622	5.233	4.058	-137607.982	-72585.483	71.143	372.288786
532-46	532-44	90-04-21	307-51-53	12.234	7.509	-9.658	-137600.473	-72595.141	65.543	492.158752
532-44	532-42	179-56-59	307-48-52	5.430	3.329	-4.290	-137597.144	-72599.431	51.595	171.770147
532-42	532-53	90-02-14	217-51-06	9.509	-7.509	-5.835	-137604.652	-72605.266	41.470	-311.380836
532-53	532-52	270-00-00	307-51-06	9.666	5.931	-7.632	-137598.721	-72612.898	28.003	166.083015
532-52	532-50	90-00-00	217-51-06	16.599	-13.107	-10.185	-137611.828	-72623.083	10.185	-133.496608
									倍面積	1863.356925
									面積	931.67

<< H.6 高丘・葵 地区 >>

* * 面積計算 (倍横距法) * *					ワーク名: 532BL-15-1					
器械点	視準点	夾角	方向角	距離	緯距	経距	X座標	Y座標	倍横距	倍面積
532-49	532-22		217-51-06				-137627.767	-72627.023		
532-22	532-23	90-00-00	127-51-06	14.658	-8.995	11.574	-137636.762	-72615.449	11.574	-104.108130
532-23	532-45	90-00-00	37-51-06	41.113	32.464	25.228	-137604.298	-72590.221	48.376	1570.478464
532-45	532-44	90-00-47	307-51-53	6.232	3.825	-4.920	-137600.473	-72595.141	68.684	262.716300
532-44	532-42	179-56-59	307-48-52	5.430	3.329	-4.290	-137597.144	-72599.431	59.474	197.988946
532-42	532-53	90-02-14	217-51-06	9.509	-7.508	-5.835	-137604.652	-72605.266	49.349	-370.512292
532-53	532-52	270-00-00	307-51-06	9.666	5.931	-7.632	-137598.721	-72612.898	35.882	212.816142
532-52	532-50	90-00-00	217-51-06	16.599	-13.107	-10.185	-137611.828	-72623.083	18.065	-236.777955
532-50	532-49	90-00-00	127-51-06	6.670	-4.093	5.266	-137615.921	-72617.817	13.146	-53.806578
532-49	532-22	270-00-00	217-51-06	15.003	-11.846	-9.206	-137627.767	-72627.023	9.206	-109.054276
									倍面積	1369.740621
									面積	684.8703105

<< H.6 高丘・葵 地区 >>

* * 面積計算 (倍横距法) * *					ワーク名: 532BL-15-2					
器械点	視準点	夾角	方向角	距離	緯距	経距	X座標	Y座標	倍横距	倍面積
532-50	532-21		217-51-06				-137623.674	-72632.289		
532-21	532-22	90-00-00	127-51-06	6.670	-4.093	5.266	-137627.767	-72627.023	5.266	-21.553738
532-22	532-49	90-00-00	37-51-06	15.003	11.846	9.206	-137615.921	-72617.817	19.738	233.816348
532-49	532-50	90-00-00	307-51-06	6.670	4.093	-5.266	-137611.828	-72623.083	23.678	96.914054
532-50	532-21	90-00-00	217-51-06	15.003	-11.846	-9.206	-137623.674	-72632.289	9.206	-109.054276
									倍面積	200.122388
									面積	100.061194

<< H.6 高丘・葵 地区 >>

* * 面積計算 (倍横距法) * *					ワーク名: 532BL-16-1					
器械点	視準点	夾角	方向角	距離	緯距	経距	X座標	Y座標	倍横距	倍面積
532-37	532-1		217-52-21				-137611.990	-72643.900		
532-1	532-2	135-12-06	173-04-27	2.961	-2.939	0.357	-137614.929	-72643.543	0.357	-1.049223
532-2	532-21	134-46-39	127-51-06	14.252	-8.745	11.254	-137623.674	-72632.289	11.968	-104.660160
532-21	532-51	90-00-00	37-51-06	16.359	12.916	10.037	-137610.758	-72622.252	33.259	429.573244
532-51	532-37	90-00-00	307-51-06	16.332	10.022	-12.896	-137600.736	-72635.148	30.400	304.668800
532-37	532-1	90-01-15	217-52-21	14.257	-11.254	-8.752	-137611.990	-72643.900	8.752	-98.495008
									倍面積	530.037653
									面積	265.0188265

<< H.6 高丘・葵 地区 >>

* * 面積計算 (倍横距法) * *					ワーク名: 532BL-16-2					
器械点	視準点	夾角	方向角	距離	緯距	経距	X座標	Y座標	倍横距	倍面積
532-36	532-37		217-52-21				-137600.736	-72635.148		
532-37	532-51	89-58-45	127-51-06	16.332	-10.022	12.896	-137610.758	-72622.252	12.896	-129.243712
532-51	532-52	90-00-00	37-51-06	15.243	12.037	9.354	-137598.721	-72612.898	35.146	423.052402
532-52	532-53	270-00-00	127-51-06	9.666	-5.931	7.632	-137604.652	-72605.266	52.132	-309.194892
532-53	532-42	90-00-00	37-51-06	9.509	7.508	5.835	-137597.144	-72599.431	65.599	492.517292
532-42	532-39	89-57-46	307-48-52	16.057	9.845	-12.685	-137587.299	-72612.116	58.749	578.383905
532-39	532-36	180-05-24	307-54-16	9.932	6.102	-7.837	-137581.197	-72619.953	38.227	233.261154
532-36	532-37	89-58-05	217-52-21	24.752	-19.539	-15.195	-137600.736	-72635.148	15.195	-296.895105
									倍面積	991.881044
									面積	495.940522