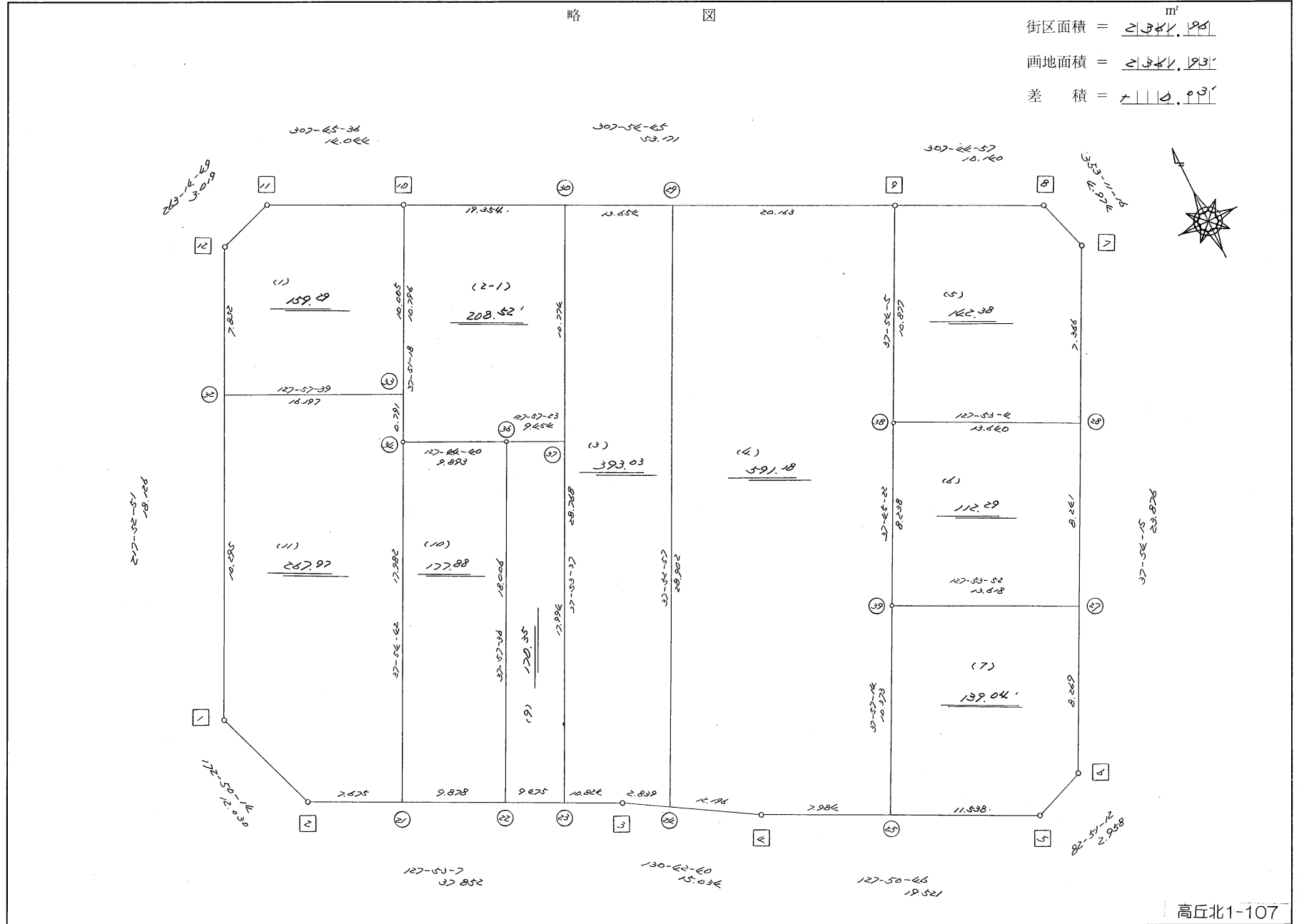


略 図

街区面積 = 2,641.199 m²
 画地面積 = 2,641.193 m²
 差 積 = 0.006 m²



不二総合コンサルタント株式会社

高丘北1-107

街区点番号 1 ~ 12 筆界点番号 21 ~ 40 画地番号 (/) ~ (/ /)

<< H.6 高丘・葵 地区 >>

* * 面積計算 (倍横距法) * *										
ワーク名: 531BL										
器械点	視準点	夾角	方向角	距離	緯距	経距	X座標	Y座標	倍横距	倍面積
531-12	531-1		217-52-51				-137634.354	-72661.303		
531-1	531-2	134-57-23	172-50-14	12.030	-11.936	1.500	-137646.290	-72659.803	1.500	-17.904000
531-2	531-3	135-02-53	127-53-07	37.852	-23.244	29.874	-137669.534	-72629.929	32.874	-764.123256
531-3	531-4	182-49-33	130-42-40	15.034	-9.806	11.396	-137679.340	-72618.533	74.144	-727.056064
531-4	531-5	177-08-06	127-50-46	19.521	-11.977	15.415	-137691.317	-72603.118	100.955	-1209.138035
531-5	531-6	135-00-26	82-51-12	2.958	0.368	2.935	-137690.949	-72600.183	119.305	43.904240
531-6	531-7	135-03-03	37-54-15	23.876	18.839	14.668	-137672.110	-72585.515	136.908	2579.209812
531-7	531-8	135-17-01	353-11-16	4.974	4.939	-0.590	-137667.171	-72586.105	150.986	745.719854
531-8	531-9	134-33-41	307-44-57	10.140	6.208	-8.018	-137660.963	-72594.123	142.378	883.882624
531-9	531-10	180-09-48	307-54-45	53.171	32.671	-41.949	-137628.292	-72636.072	92.411	3019.159781
531-10	531-11	179-50-51	307-45-36	14.044	8.600	-11.103	-137619.692	-72647.175	39.359	338.487400
531-11	531-12	135-29-13	263-14-49	3.019	-0.355	-2.998	-137620.047	-72650.173	25.258	-8.966590
531-12	531-1	134-38-02	217-52-51	18.126	-14.307	-11.130	-137634.354	-72661.303	11.130	-159.236910
									倍面積	4723.938856
									面積	2361.969428

<< H.6 高丘・葵 地区 >>

* * 面積計算 (倍横距法) * *					ワーク名: 531BL-1					
器械点	視準点	夾角	方向角	距離	緯距	経距	X座標	Y座標	倍横距	倍面積
531-12	531-32		217-52-51				-137626.228	-72654.982		
531-32	531-33	90-04-48	127-57-39	16.197	-9.964	12.770	-137636.192	-72642.212	12.770	-127.240280
531-33	531-10	89-53-39	37-51-18	10.005	7.900	6.140	-137628.292	-72636.072	31.680	250.272000
531-10	531-11	89-54-18	307-45-36	14.044	8.600	-11.103	-137619.692	-72647.175	26.717	229.766200
531-11	531-12	135-29-13	263-14-49	3.019	-0.355	-2.998	-137620.047	-72650.173	12.616	-4.478680
531-12	531-32	134-38-02	217-52-51	7.832	-6.181	-4.809	-137626.228	-72654.982	4.809	-29.724429
									倍面積	318.594811
									面積	159.2974055

<< H.6 高丘・葵 地区 >>

* * 面積計算 (倍横距法) * *					ワーク名: 531BL-2-1					
器械点	視準点	夾角	方向角	距離	緯距	経距	X座標	Y座標	倍横距	倍面積
531-10	531-34		217-51-18				-137636.816	-72642.697		
531-34	531-35	89-53-22	127-44-40	8.238	-5.043	6.514	-137641.859	-72636.183	6.514	-32.850102
531-35	531-31	90-10-05	37-54-45	10.772	8.499	6.619	-137633.360	-72629.564	19.647	166.979853
531-31	531-10	90-00-00	307-54-45	8.249	5.068	-6.508	-137628.292	-72636.072	19.758	100.133544
531-10	531-34	89-56-33	217-51-18	10.796	-8.524	-6.625	-137636.816	-72642.697	6.625	-56.471500
									倍面積	177.791795
									面積	88.8958975

<< 高丘葵土地地区画整理事業 >>

* * 面積計算 (倍横距法) * *

地 器械点	番 : 531BL-2-1 視準点	内角	方向角	距離	緯距	経距	X座標	Y座標	倍横距	倍面積
531-34	531-36	89-53-22	127-44-40	9.893	-6.056	7.823	-137642.872	-72634.874	7.823	-47.376088
531-36	531-37	180-12-43	127-57-23	9.454	-5.815	7.454	-137648.687	-72627.420	23.100	-134.321195
531-37	531-30	89-56-14	37-53-37	10.774	8.502	6.617	-137640.184	-72620.802	37.172	316.047659
531-30	531-10	90-01-08	307-54-45	19.354	11.892	-15.270	-137628.292	-72636.072	28.520	339.165571
531-10	531-34	89-56-33	217-51-18	10.796	-8.524	-6.625	-137636.816	-72642.697	6.625	-56.471500
									倍面積	417.044447
									面積	208.52

<< H.6 高丘・葵 地区 >>

* * 面積計算 (倍横距法) * *					ワーク名: 531BL-2-2					
器械点	視準点	夾角	方向角	距離	緯距	経距	X座標	Y座標	倍横距	倍面積
531-31	531-35		217-54-45				-137641.859	-72636.183		
531-35	531-36	89-49-55	127-44-40	1.655	-1.013	1.309	-137642.872	-72634.874	1.309	-1.326017
531-36	531-37	180-12-43	127-57-23	9.454	-5.815	7.454	-137648.687	-72627.420	10.072	-58.568680
531-37	531-30	89-56-14	37-53-37	10.774	8.503	6.618	-137640.184	-72620.802	24.144	205.296432
531-30	531-31	90-01-08	307-54-45	11.106	6.824	-8.762	-137633.360	-72629.564	22.000	150.128000
531-31	531-35	90-00-00	217-54-45	10.772	-8.499	-6.619	-137641.859	-72636.183	6.619	-56.254881
									倍面積	239.274854
									面積	119.637427

<< H.6 高丘・葵 地区 >>

* * 面積計算 (倍横距法) * *					ワーク名: 531BL-3					
器械点	視準点	夾角	方向角	距離	緯距	経距	X座標	Y座標	倍横距	倍面積
531-30	531-23		217-53-37				-137662.887	-72638.472		
531-23	531-3	89-59-30	127-53-07	10.824	-6.647	8.543	-137669.534	-72629.929	8.543	-56.785321
531-3	531-24	182-49-33	130-42-40	2.839	-1.851	2.152	-137671.385	-72627.777	19.238	-35.609538
531-24	531-29	87-10-17	37-52-57	28.902	22.811	17.747	-137648.574	-72610.030	39.137	892.754107
531-29	531-30	90-01-48	307-54-45	13.654	8.390	-10.772	-137640.184	-72620.802	46.112	386.879680
531-30	531-23	89-58-52	217-53-37	28.768	-22.703	-17.670	-137662.887	-72638.472	17.670	-401.162010
									倍面積	786.076918
									面積	393.038459

<< H.6 高丘・葵 地区 >>

* * 面積計算 (倍横距法) * *					ワーク名: 531BL-4					
器械点	視準点	夾角	方向角	距離	緯距	経距	X座標	Y座標	倍横距	倍面積
531-29	531-24		217-52-57				-137671.385	-72627.777		
531-24	531-4	92-49-44	130-42-41	12.196	-7.955	9.244	-137679.340	-72618.533	9.244	-73.536020
531-4	531-25	177-08-05	127-50-46	7.984	-4.898	6.304	-137684.238	-72612.229	24.792	-121.431216
531-25	531-39	90-06-28	37-57-14	10.373	8.179	6.380	-137676.059	-72605.849	37.476	306.516204
531-39	531-38	179-48-08	37-45-22	8.238	6.513	5.044	-137669.546	-72600.805	48.900	318.485700
531-38	531-9	180-08-43	37-54-05	10.877	8.583	6.682	-137660.963	-72594.123	60.626	520.352958
531-9	531-29	90-00-40	307-54-45	20.163	12.389	-15.907	-137648.574	-72610.030	51.401	636.806989
531-29	531-24	89-58-12	217-52-57	28.902	-22.811	-17.747	-137671.385	-72627.777	17.747	-404.826817
									倍面積	1182.367798
									面積	591.183899

<< H.6 高丘・葵 地区 >>

* * 面積計算 (倍横距法) * *					ワーク名: 531BL-5					
器械点	視準点	夾角	方向角	距離	緯距	経距	X座標	Y座標	倍横距	倍面積
531-9	531-38		217-54-05				-137669.546	-72600.805		
531-38	531-28	89-58-59	127-53-04	13.640	-8.376	10.765	-137677.922	-72590.040	10.765	-90.167640
531-28	531-7	90-01-11	37-54-15	7.366	5.812	4.525	-137672.110	-72585.515	26.055	151.431660
531-7	531-8	135-17-01	353-11-16	4.974	4.939	-0.590	-137667.171	-72586.105	29.990	148.120610
531-8	531-9	134-33-41	307-44-57	10.140	6.208	-8.018	-137660.963	-72594.123	21.382	132.739456
531-9	531-38	90-09-08	217-54-05	10.877	-8.583	-6.682	-137669.546	-72600.805	6.682	-57.351606
									倍面積	284.772480
									面積	142.386240

<< H.6 高丘・葵 地区 >>

* * 面積計算 (倍横距法) * *					ワーク名: 531BL-6					
器械点	視準点	夾角	方向角	距離	緯距	経距	X座標	Y座標	倍横距	倍面積
531-38	531-39		217-45-22				-137676.059	-72605.849		
531-39	531-27	90-08-30	127-53-52	13.618	-8.365	10.746	-137684.424	-72595.103	10.746	-89.890290
531-27	531-28	90-00-23	37-54-15	8.241	6.502	5.063	-137677.922	-72590.040	26.555	172.660610
531-28	531-38	89-58-49	307-53-04	13.640	8.376	-10.765	-137669.546	-72600.805	20.853	174.664728
531-38	531-39	89-52-18	217-45-22	8.238	-6.513	-5.044	-137676.059	-72605.849	5.044	-32.851572
									倍面積	224.583476
									面積	112.291738

<< H.6 高丘・葵 地区 >>

* * 面積計算 (倍横距法) * *					ワーク名: 531BL-7					
器械点	視準点	夾角	方向角	距離	緯距	経距	X座標	Y座標	倍横距	倍面積
531-40	531-26		217-50-46				-137686.797	-72608.936		
531-26	531-5	90-00-00	127-50-46	7.367	-4.520	5.818	-137691.317	-72603.118	5.818	-26.297360
531-5	531-6	135-00-26	82-51-12	2.958	0.368	2.935	-137690.949	-72600.183	14.571	5.362128
531-6	531-27	135-03-03	37-54-15	8.269	6.525	5.080	-137684.424	-72595.103	22.586	147.373650
531-27	531-40	89-59-37	307-53-52	9.467	5.815	-7.471	-137678.609	-72602.574	20.195	117.433925
531-40	531-26	89-56-54	217-50-46	10.369	-8.188	-6.362	-137686.797	-72608.936	6.362	-52.092056
									倍面積	191.780287
									面積	95.8901435

<< 高丘葵土地地区画整理事業 >>

※ ※ 面積計算 (倍横距法) ※ ※

地 器械点	番 : 531BL-7 視準点	内角	方向角	距離	緯距	経距	X座標	Y座標	倍横距	倍面積
531-25	531-5	89-53-32	127-50-46	11.538	-7.079	9.111	-137691.317	-72603.118	9.111	-64.492848
531-5	531-6	135-00-26	82-51-12	2.958	0.368	2.935	-137690.949	-72600.183	21.156	7.785582
531-6	531-27	135-03-03	37-54-15	8.269	6.525	5.080	-137684.424	-72595.103	29.172	190.342790
531-27	531-39	89-59-37	307-53-52	13.618	8.365	-10.746	-137676.059	-72605.849	23.506	196.627877
531-39	531-25	90-03-22	217-57-14	10.373	-8.179	-6.380	-137684.238	-72612.229	6.380	-52.181310
									倍面積	278.082091
									面積	139.04

<< H.6 高丘・葵 地区 >>

* * 面積計算 (倍横距法) * *					ワーク名: 531BL-8					
器械点	視準点	夾角	方向角	距離	緯距	経距	X座標	Y座標	倍横距	倍面積
531-39	531-25		217-57-14				-137684.238	-72612.229		
531-25	531-26	89-53-32	127-50-46	4.170	-2.559	3.293	-137686.797	-72608.936	3.293	-8.426787
531-26	531-40	90-00-00	37-50-46	10.369	8.188	6.362	-137678.609	-72602.574	12.948	106.018224
531-40	531-39	90-03-06	307-53-52	4.151	2.550	-3.275	-137676.059	-72605.849	16.035	40.889250
531-39	531-25	90-03-22	217-57-14	10.373	-8.179	-6.380	-137684.238	-72612.229	6.380	-52.182020
									倍面積	86.298667
									面積	43.1493335

<< H.6 高丘・葵 地区 >>

* * 面積計算 (倍横距法) * *					ワーク名: 531BL-9					
器械点	視準点	夾角	方向角	距離	緯距	経距	X座標	Y座標	倍横距	倍面積
531-36	531-22		217-57-36				-137657.069	-72645.950		
531-22	531-23	89-55-31	127-53-07	9.475	-5.818	7.478	-137662.887	-72638.472	7.478	-43.507004
531-23	531-37	90-00-30	37-53-37	17.994	14.200	11.052	-137648.687	-72627.420	26.008	369.313600
531-37	531-36	90-03-46	307-57-23	9.454	5.815	-7.454	-137642.872	-72634.874	29.606	172.158890
531-36	531-22	90-00-13	217-57-36	18.006	-14.197	-11.076	-137657.069	-72645.950	11.076	-157.245972
									倍面積	340.719514
									面積	170.359757

<< H.6 高丘・葵 地区 >>

* * 面積計算 (倍横距法) * *					ワーク名: 531BL-10					
器械点	視準点	夾角	方向角	距離	緯距	経距	X座標	Y座標	倍横距	倍面積
531-34	531-21		217-54-42				-137651.003	-72653.746		
531-21	531-22	89-58-25	127-53-07	9.878	-6.066	7.796	-137657.069	-72645.950	7.796	-47.290536
531-22	531-36	90-04-29	37-57-36	18.006	14.197	11.076	-137642.872	-72634.874	26.668	378.605596
531-36	531-34	89-47-04	307-44-40	9.893	6.056	-7.823	-137636.816	-72642.697	29.921	181.201576
531-34	531-21	90-10-02	217-54-42	17.982	-14.187	-11.049	-137651.003	-72653.746	11.049	-156.752163
									倍面積	355.764473
									面積	177.8822365

<< H.6 高丘・葵 地区 >>

* * 面積計算 (倍横距法) * *					ワーク名: 531BL-11					
器械点	視準点	夾角	方向角	距離	緯距	経距	X座標	Y座標	倍横距	倍面積
531-32	531-1		217-52-51				-137634.354	-72661.303		
531-1	531-2	134-57-23	172-50-14	12.030	-11.936	1.500	-137646.290	-72659.803	1.500	-17.904000
531-2	531-21	135-02-53	127-53-07	7.675	-4.713	6.057	-137651.003	-72653.746	9.057	-42.685641
531-21	531-34	90-01-35	37-54-42	17.982	14.187	11.049	-137636.816	-72642.697	26.163	371.174481
531-34	531-33	179-56-36	37-51-18	0.791	0.624	0.485	-137636.192	-72642.212	37.697	23.522928
531-33	531-32	90-06-21	307-57-39	16.197	9.964	-12.770	-137626.228	-72654.982	25.412	253.205168
531-32	531-1	89-55-12	217-52-51	10.295	-8.126	-6.321	-137634.354	-72661.303	6.321	-51.364446
									倍面積	535.948490
									面積	267.974245