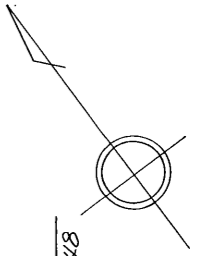
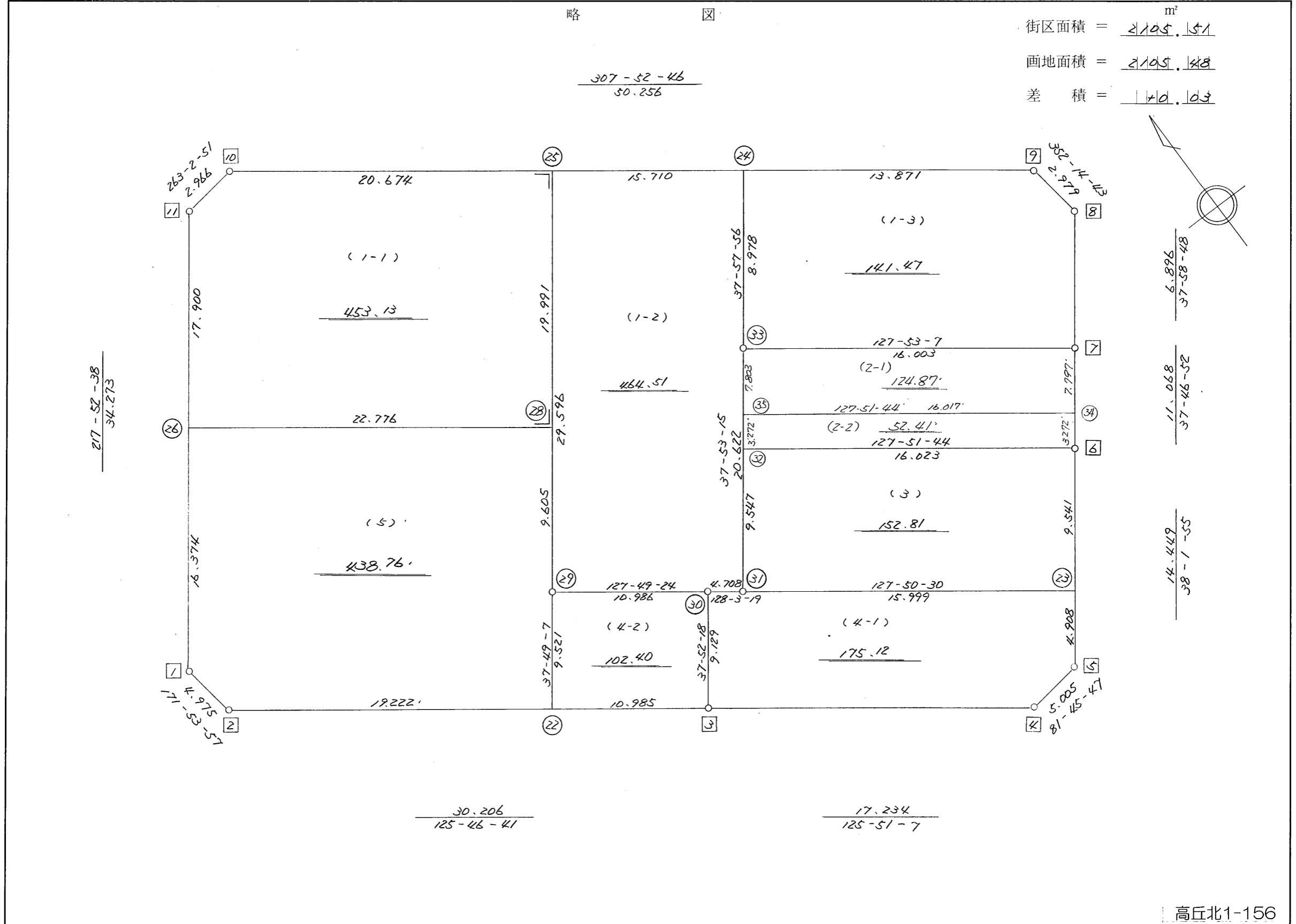


略 図

街区面積 = 2105.51 m<sup>2</sup>  
 画地面積 = 2105.48  
 差 積 = 0.03



6.896  
37-58-48  
11.068  
37-46-52  
14.449  
38-1-55

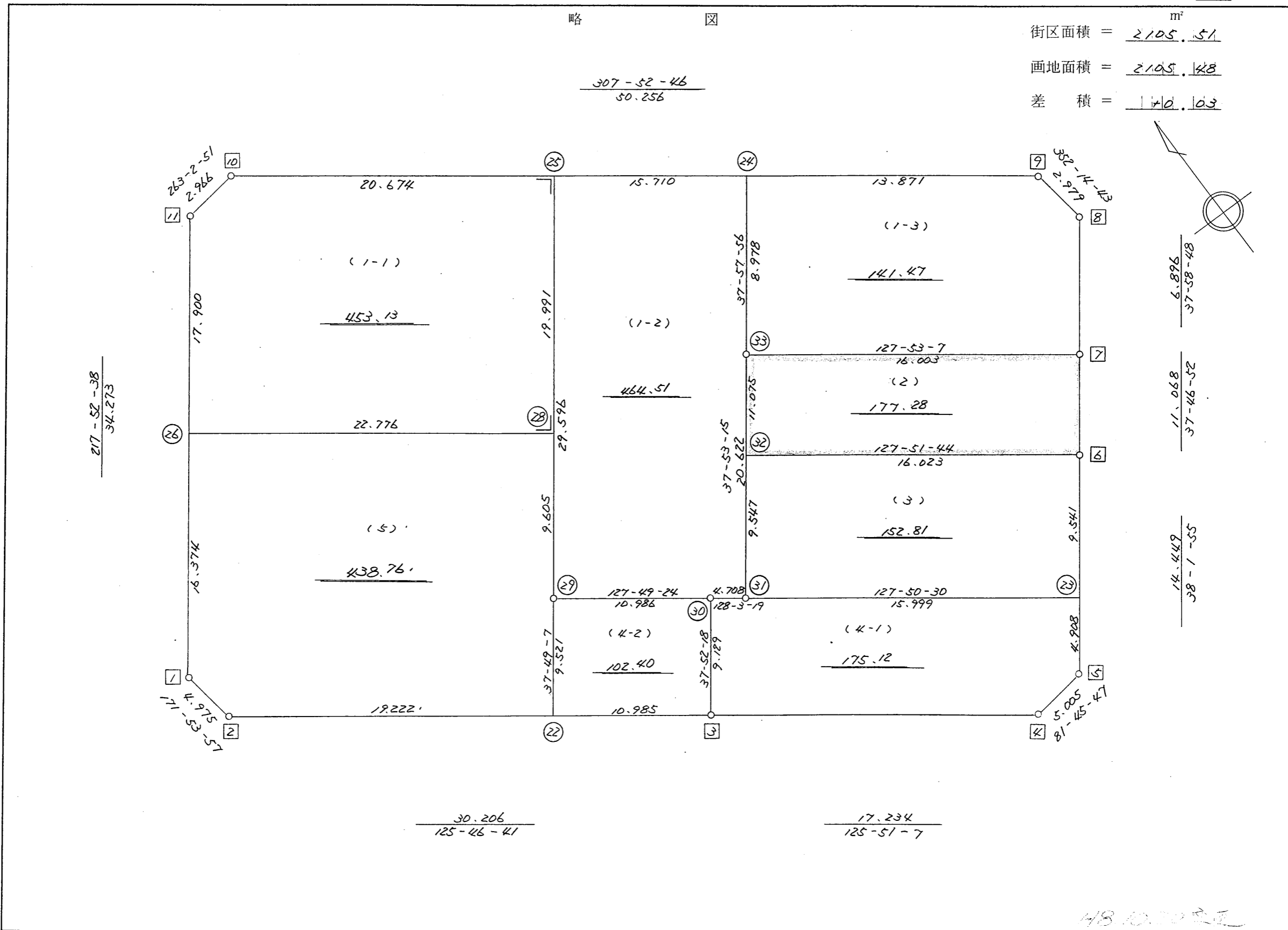
高丘北1-156

街区点番号 1 ~ 11 筆界点番号 21 ~ 35 画地番号 (1) ~ (5)

不二総合コンサルタント株式会社

略 図

街区面積 =  $\frac{2105.51}{m^2}$   
 画地面積 =  $\frac{2105.48}{m^2}$   
 差 積 =  $\frac{140.03}{m^2}$



$\frac{217.52-38}{34.273}$

$\frac{307-52-46}{50.256}$

$\frac{30.206}{125-46-41}$

$\frac{17.234}{125-51-7}$

$\frac{6.896}{37-58-48}$

$\frac{11.068}{37-46-52}$

$\frac{14.449}{38-1-55}$

48 10.70 2.5

街区点番号 1 ~ 11 筆界点番号 (21) ~ (33) 画地番号 (1) ~ ( )

不二ビルニシビルメント株式会社

<< 高丘葵土地区画整理事業 >>

※ ※ 面積計算 (倍横距法) ※ ※

地 器械点	番 : 視準点	423BL 内角	方向角	距離	緯距	経距	X座標	Y座標	倍横距	倍面積
423-1	423-2	134-01-19	171-53-57	4.975	-4.925	0.701	-137103.638	-71938.981	0.701	-3.452425
423-2	423-3	133-52-44	125-46-41	30.206	-17.660	24.506	-137121.298	-71914.475	25.908	-457.535280
423-3	423-4	180-04-26	125-51-07	17.234	-10.094	13.969	-137131.392	-71900.506	64.383	-649.882002
423-4	423-5	135-54-40	81-45-47	5.005	0.717	4.953	-137130.675	-71895.553	83.305	59.729685
423-5	423-6	136-16-08	38-01-55	14.449	11.381	8.902	-137119.294	-71886.651	97.160	1105.777960
423-6	423-7	179-44-57	37-46-52	11.068	8.748	6.781	-137110.546	-71879.870	112.843	987.150564
423-7	423-8	180-11-56	37-58-48	6.896	5.436	4.244	-137105.110	-71875.626	123.868	673.346448
423-8	423-9	134-15-55	352-14-43	2.979	2.952	-0.402	-137102.158	-71876.028	127.710	376.999920
423-9	423-10	135-38-03	307-52-46	50.256	30.857	-39.667	-137071.301	-71915.695	87.641	2704.338337
423-10	423-11	135-10-05	263-02-51	2.966	-0.359	-2.944	-137071.660	-71918.639	45.030	-16.165770
423-11	423-1	134-49-47	217-52-38	34.273	-27.053	-21.043	-137098.713	-71939.682	21.043	-569.276279
									倍面積	4211.031158
									面積	2105.51

※ ※ 面積計算 (倍横距法) ※ ※

地番 器械点	番 : 423BL-1-1 視準点	内角	方向角	距離	緯距	経距	X座標	Y座標	倍横距	倍面積
423-26	423-28	90-00-08	127-52-46	22.776	-13.985	17.978	-137099.774	-71911.651	17.978	-251.413020
423-28	423-25	90-00-00	37-52-46	19.991	15.779	12.274	-137083.995	-71899.377	48.230	761.009512
423-25	423-10	90-00-00	307-52-46	20.674	12.694	-16.318	-137071.301	-71915.695	44.186	560.887913
423-10	423-11	135-10-05	263-02-51	2.966	-0.359	-2.944	-137071.660	-71918.639	24.924	-8.947743
423-11	423-26	134-49-47	217-52-38	17.900	-14.129	-10.990	-137085.789	-71929.629	10.990	-155.276662
									倍面積	906.260000
									面積	453.13

<< 高丘墓土地区画整理事業 >>

※ ※ 面積計算 (倍横距法) ※ ※

地番 器械点	番 : 423BL-1-2 視準点	内角	方向角	距離	緯距	経距	X座標	Y座標	倍横距	倍面積
423-29	423-30	89-56-38	127-49-24	10.986	-6.737	8.678	-137114.092	-71908.871	8.678	-58.463686
423-30	423-31	180-13-55	128-03-19	4.708	-2.902	3.707	-137116.994	-71905.164	21.063	-61.124826
423-31	423-33	89-49-56	37-53-15	20.622	16.275	12.664	-137100.719	-71892.500	37.434	609.238350
423-33	423-24	180-04-41	37-57-56	8.978	7.078	5.523	-137093.641	-71886.977	55.621	393.692290
423-24	423-25	89-54-50	307-52-46	15.710	9.646	-12.400	-137083.995	-71899.377	48.744	470.192201
423-25	423-29	90-00-00	217-52-46	29.596	-23.360	-18.172	-137107.355	-71917.549	18.172	-424.501595
									倍面積	929.032734
									面積	464.51

※ ※ 面積計算 (倍横距法) ※ ※

地番 器械点	番 : 視準点	423BL-1-3 内角	方向角	距離	緯距	経距	X座標	Y座標	倍横距	倍面積
423-33	423-7	89-55-11	127-53-07	16.003	-9.827	12.630	-137110.546	-71879.870	12.630	-124.115010
423-7	423-8	90-05-41	37-58-48	6.896	5.436	4.244	-137105.110	-71875.626	29.504	160.383744
423-8	423-9	134-15-55	352-14-43	2.979	2.952	-0.402	-137102.158	-71876.028	33.346	98.437392
423-9	423-24	135-38-03	307-52-46	13.871	8.517	-10.949	-137093.641	-71886.977	21.995	187.335136
423-24	423-33	90-05-10	217-57-56	8.978	-7.078	-5.523	-137100.719	-71892.500	5.523	-39.093602
									倍面積	282.947660
									面積	141.47

座標面積計算書 (倍横距法)

141 [ 街区名 : 423 ]  
 [ 地番 : 423 (2-1) ]

点名	点名	内角	方向角	辺長	dx	*	dy	*	X	Y	DMD	2A
423-34	423-7 /		37-46-52						-137110.546	-71879.870		
423-7	423-33 /	90-06-15	307-53-07	16.003 /	9.827	0	-12.630	0	-137100.719	-71892.500	-12.630	-124.115010
423-33	423-35 /	90-00-08	217-53-15	7.803 /	-6.158	0	-4.792	0	-137106.877	-71897.292	-30.052	185.060216
423-35	423-34 /	89-58-29	127-51-44	16.017 /	-9.831	0	12.645	0	-137116.708	-71884.647	-22.199	218.238369
423-34	423-7 /	89-55-08	37-46-52	7.797 /	6.162	0	4.777	0	-137110.546	-71879.870	-4.777	-29.435874
合計	測角数 = 4	360-00-00		47.620	0.000	0	0.000	0			倍面積	249.747701
											面積	124.8738505
											地積	124.87 /

141 [ 街区名 : 423 ]  
 [ 地番 : 423 (2-2) ]

点名	点名	内角	方向角	辺長	dx	*	dy	*	X	Y	DMD	2A
423-35	423-32 /		217-53-15						-137109.460	-71899.301		
423-32	423-6 /	89-58-29	127-51-44	16.023 /	-9.834	0	12.650	0	-137119.294	-71886.651	12.650	-124.400100
423-6	423-34 /	89-55-08	37-46-52	3.272 /	2.586	0	2.005	-1	-137116.708	-71884.647	27.304	70.608144
423-34	423-35 /	90-04-52	307-51-44	16.017 /	9.831	0	-12.645	0	-137106.877	-71897.292	16.663	163.813953
423-35	423-32 /	90-01-31	217-53-15	3.272 /	-2.582	-1	-2.009	0	-137109.460	-71899.301	2.009	-5.189247
合計	測角数 = 4	360-00-00		38.584	0.001	-1	0.001	-1			倍面積	104.832750
											面積	52.4163750
											地積	52.41 /

<< 高丘葵土地区画整理事業 >>

※ ※ 面積計算 (倍横距法) ※ ※

地番 器械点	番 : 423BL-2 視準点	内角	方向角	距離	緯距	経距	X座標	Y座標	倍横距	倍面積
423-32	423-6	89-58-29	127-51-44	16.023	-9.834	12.650	-137119.294	-71886.651	12.650	-124.408445
423-6	423-7	89-55-08	37-46-52	11.068	8.748	6.781	-137110.546	-71879.870	32.081	280.648382
423-7	423-33	90-06-15	307-53-07	16.003	9.827	-12.630	-137100.719	-71892.500	26.232	257.786126
423-33	423-32	90-00-08	217-53-15	11.075	-8.741	-6.801	-137109.460	-71899.301	6.801	-59.446096
									倍面積	354.579967
									面積	177.28



<< 高丘葵土地区画整理事業 >>

※ ※ 面積計算 (倍横距法) ※ ※

地番 器械点	番 : 視準点	423BL-3 内角	方向角	距離	緯距	経距	X座標	Y座標	倍横距	倍面積
423-31	423-23	89-57-15	127-50-30	15.999	-9.815	12.635	-137126.809	-71892.529	12.635	-124.012815
423-23	423-6	90-11-25	38-01-55	9.541	7.515	5.878	-137119.294	-71886.651	31.148	234.082481
423-6	423-32	89-49-49	307-51-44	16.023	9.834	-12.650	-137109.460	-71899.301	24.376	239.723422
423-32	423-31	90-01-31	217-53-15	9.547	-7.534	-5.863	-137116.994	-71905.164	5.863	-44.173087
									倍面積	305.620000
									面積	152.81

<< 高丘葵土地区画整理事業 >>

※ ※ 面積計算 (倍横距法) ※ ※

地番 器械点	番 : 視準点	423BL-4-1 内角	方向角	距離	緯距	経距	X座標	Y座標	倍横距	倍面積
423-3	423-4	87-58-49	125-51-07	17.234	-10.094	13.969	-137131.392	-71900.506	13.969	-141.003086
423-4	423-5	135-54-40	81-45-47	5.005	0.717	4.953	-137130.675	-71895.553	32.891	23.582847
423-5	423-23	136-16-08	38-01-55	4.908	3.866	3.024	-137126.809	-71892.529	40.868	157.985045
423-23	423-31	89-48-35	307-50-30	15.999	9.815	-12.635	-137116.994	-71905.164	31.257	306.792115
423-31	423-30	180-12-49	308-03-19	4.708	2.902	-3.707	-137114.092	-71908.871	14.915	43.283330
423-30	423-3	89-48-59	217-52-18	9.129	-7.206	-5.604	-137121.298	-71914.475	5.604	-40.382424
									倍面積	350.257827
									面積	175.12

<< 高丘葵土地区画整理事業 >>

※ ※ 面積計算 (倍横距法) ※ ※

地番 器械点	番 : 視準点	423BL-4-2 内角	方向角	距離	緯距	経距	X座標	Y座標	倍横距	倍面積
423-22	423-3	87-57-34	125-46-41	10.985	-6.422	8.912	-137121.298	-71914.475	8.912	-57.231999
423-3	423-30	92-05-37	37-52-18	9.129	7.206	5.604	-137114.092	-71908.871	23.427	168.817775
423-30	423-29	89-57-06	307-49-24	10.986	6.737	-8.678	-137107.355	-71917.549	20.353	137.120791
423-29	423-22	89-59-43	217-49-07	9.521	-7.521	-5.838	-137114.876	-71923.387	5.838	-43.904589
									倍面積	204.801977
									面積	102.40

<< 高丘葵土地区画整理事業 >>

※ ※ 面積計算 (倍横距法) ※ ※

地番	器械点	視準点	内角	方向角	距離	緯距	経距	X座標	Y座標	倍横距	倍面積
423-1	423-2	423-2	134-01-19	171-53-57	4.975	-4.925	0.701	-137103.638	-71938.981	0.701	-3.452425
423-2	423-22	423-22	133-52-44	125-46-41	19.222	-11.238	15.594	-137114.876	-71923.387	16.996	-191.002388
423-22	423-29	423-29	92-02-26	37-49-07	9.521	7.521	5.838	-137107.355	-71917.549	38.428	289.014567
423-29	423-28	423-28	180-03-39	37-52-46	9.605	7.581	5.898	-137099.774	-71911.651	50.164	380.306651
423-28	423-26	423-26	90-00-00	307-52-46	22.776	13.985	-17.978	-137085.789	-71929.629	38.084	532.590515
423-26	423-1	423-1	89-59-52	217-52-38	16.374	-12.924	-10.053	-137098.713	-71939.682	10.053	-129.925930
										倍面積	877.530990
										面積	438.76