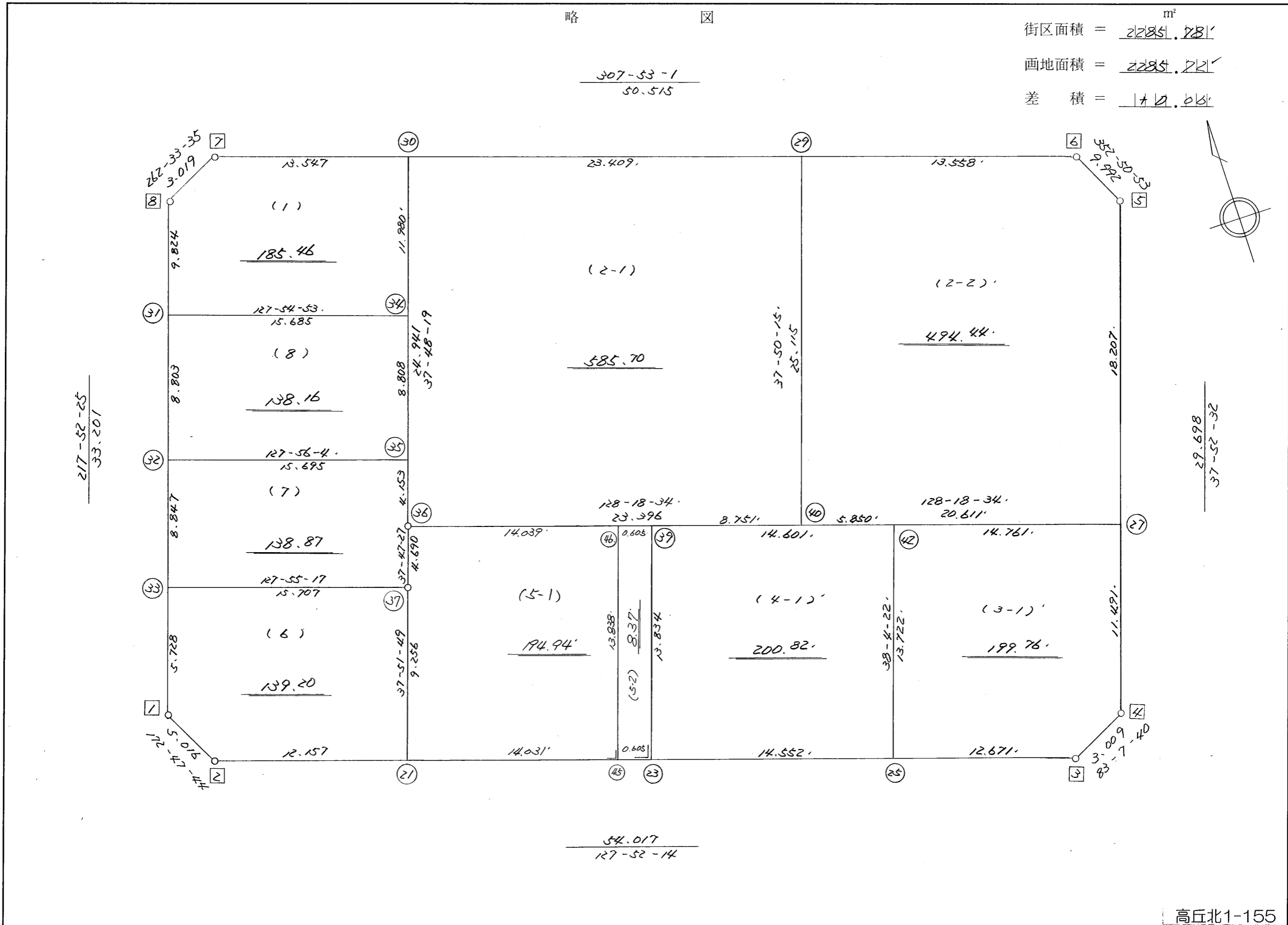


略 図

街区面積 = 2285.781 m²
 画地面積 = 2285.721
 差 積 = 17.060



高丘北1-155

不二総合コンサルタント株式会社

街区点番号 1 ~ 8 筆界点番号 21 ~ 46 画地番号 (1) ~ (8)

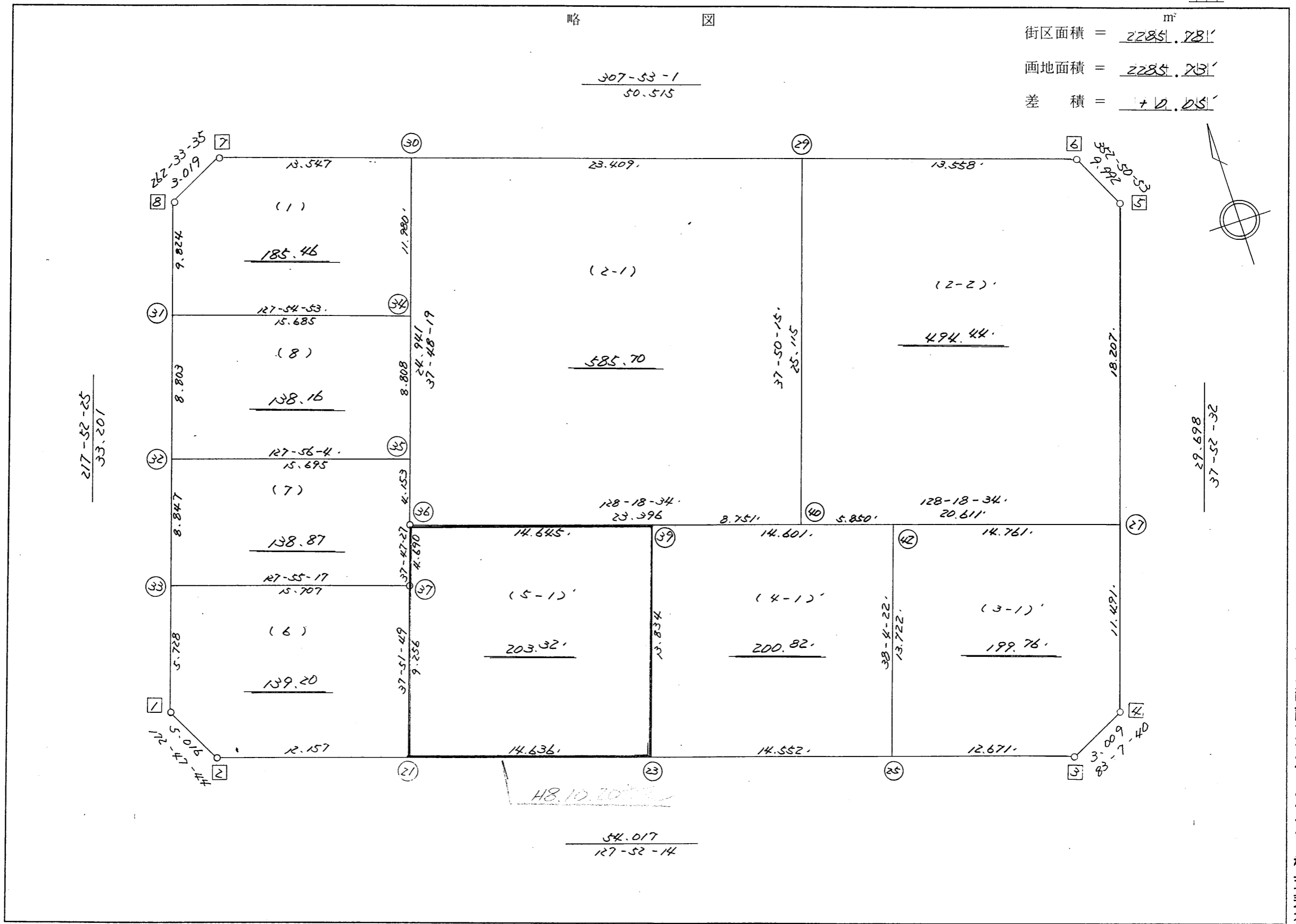
略 図

街区面積 = 2285.281 m²
 画地面積 = 2285.281
 差積 = $+0.25$

$\frac{307-53-1}{50.515}$

$\frac{217-52-25}{33.201}$

$\frac{26-25-42}{37.52-32}$



$\frac{54.017}{127-52-14}$

街区点番号 1 ~ 8 筆界点番号 21 ~ 44 画地番号 1 ~ 8

不二綜合工務株式会社

<< 高丘葵土地区画整理事業 >>

※ ※ 面積計算 (倍横距法) ※ ※

地 器械点	番 : 視準点	422BL 内角	方向角	距離	緯距	経距	X座標	Y座標	倍横距	倍面積
422-1	422-2	134-55-19	172-47-44	5.016	-4.976	0.629	-137140.004	-71890.679	0.629	-3.129904
422-2	422-3	135-04-30	127-52-14	54.017	-33.160	42.641	-137173.164	-71848.038	43.899	-1455.690840
422-3	422-4	135-15-26	83-07-40	3.009	0.360	2.987	-137172.804	-71845.051	89.527	32.229720
422-4	422-5	134-44-52	37-52-32	29.698	23.442	18.233	-137149.362	-71826.818	110.747	2596.131174
422-5	422-6	134-58-21	352-50-53	9.992	9.914	-1.244	-137139.448	-71828.062	127.736	1266.374704
422-6	422-7	135-02-08	307-53-01	50.515	31.019	-39.869	-137108.429	-71867.931	86.623	2686.958837
422-7	422-8	134-40-34	262-33-35	3.019	-0.391	-2.994	-137108.820	-71870.925	43.760	-17.110160
422-8	422-1	135-18-50	217-52-25	33.201	-26.208	-20.383	-137135.028	-71891.308	20.383	-534.197664
									倍面積	4571.565867
									面積	2285.78

<< 高丘葵土地区画整理事業 >>

※ ※ 面積計算 (倍横距法) ※ ※

地番 器械点	番 : 422BL-1 視準点	内角	方向角	距離	緯距	経距	X座標	Y座標	倍横距	倍面積
422-31	422-34	90-02-28	127-54-53	15.685	-9.638	12.374	-137126.213	-71864.582	12.374	-119.264883
422-34	422-30	89-53-26	37-48-19	11.980	9.465	7.343	-137116.748	-71857.239	32.092	303.749565
422-30	422-7	90-04-42	307-53-01	13.547	8.319	-10.692	-137108.429	-71867.931	28.743	239.106199
422-7	422-8	134-40-34	262-33-35	3.019	-0.391	-2.994	-137108.820	-71870.925	15.056	-5.887027
422-8	422-31	135-18-50	217-52-25	9.824	-7.755	-6.031	-137116.575	-71876.956	6.031	-46.770138
									倍面積	370.933714
									面積	185.46

<< 高丘葵土地区画整理事業 >>

※ ※ 面積計算 (倍横距法) ※ ※

地番 器械点	番 : 視準点	422BL-2-1 内角	方向角	距離	緯距	経距	X座標	Y座標	倍横距	倍面積
422-36	422-40	90-30-15	128-18-34	23.396	-14.503	18.358	-137150.957	-71854.169	18.358	-266.256558
422-40	422-29	89-31-41	37-50-15	25.115	19.835	15.406	-137131.123	-71838.763	52.123	1033.826626
422-29	422-30	90-02-46	307-53-01	23.409	14.375	-18.476	-137116.748	-71857.239	49.053	705.117052
422-30	422-36	89-55-18	217-48-19	24.941	-19.706	-15.288	-137136.454	-71872.527	15.288	-301.270325
									倍面積	1171.416794
									面積	585.70

<< 高丘葵土地地区画整理事業 >>

※ ※ 面積計算 (倍横距法) ※ ※

地番 器械点	番 : 視準点	422BL-2-2 内角	方向角	距離	緯距	経距	X座標	Y座標	倍横距	倍面積
422-40	422-27	90-28-19	128-18-34	20.611	-12.777	16.173	-137163.734	-71837.996	16.173	-206.631864
422-27	422-5	89-33-58	37-52-32	18.207	14.372	11.178	-137149.362	-71826.818	43.523	625.509375
422-5	422-6	134-58-21	352-50-53	9.992	9.914	-1.244	-137139.448	-71828.062	53.458	529.979390
422-6	422-29	135-02-08	307-53-01	13.558	8.325	-10.701	-137131.123	-71838.763	41.513	345.613317
422-29	422-40	89-57-14	217-50-15	25.115	-19.835	-15.406	-137150.957	-71854.169	15.406	-305.572489
									倍面積	988.897730
									面積	494.44

<< 高丘葵土地地区画整理事業 >>

※ ※ 面積計算 (倍横距法) ※ ※

地番 器械点	番 : 視準点	422BL-3-1 内角	方向角	距離	緯距	経距	X座標	Y座標	倍横距	倍面積
422-25	422-3	89-47-52	127-52-14	12.671	-7.779	10.003	-137173.164	-71848.038	10.003	-77.804514
422-3	422-4	135-15-26	83-07-40	3.009	0.360	2.987	-137172.804	-71845.051	22.992	8.277124
422-4	422-27	134-44-52	37-52-32	11.491	9.070	7.055	-137163.734	-71837.996	33.034	299.622991
422-27	422-42	90-26-02	308-18-34	14.761	9.150	-11.583	-137154.583	-71849.579	28.506	260.842511
422-42	422-25	89-45-48	218-04-22	13.722	-10.802	-8.462	-137165.385	-71858.041	8.462	-91.404682
									倍面積	399.533430
									面積	199.76

<< 高丘葵土地区画整理事業 >>

※ ※ 面積計算 (倍横距法) ※ ※

地 器械点	番 : 視準点	422BL-4-1 内角	方向角	距離	緯距	経距	X座標	Y座標	倍横距	倍面積
422-23	422-25	90-00-00	127-52-14	14.552	-8.933	11.488	-137165.385	-71858.041	11.488	-102.621653
422-25	422-42	90-12-08	38-04-22	13.722	10.802	8.462	-137154.583	-71849.579	31.437	339.584738
422-42	422-39	90-14-12	308-18-34	14.601	9.051	-11.457	-137145.532	-71861.036	28.441	257.432300
422-39	422-23	89-33-40	217-52-14	13.834	-10.920	-8.492	-137156.452	-71869.528	8.492	-92.735617
									倍面積	401.659768
									面積	200.82

座標面積計算書 (倍横距法)

140 [街区名 : 422]
 [地番 : 422 (5-1)]

点名	点名	内角	方向角	辺長	dx	*	dy	*	X	Y	DMD	2A
422-36	422-37 /		217-47-27						-137140.160	-71875.401		
422-37	422-21 /	180-04-22	217-51-49	9.256 /	-7.307	0	-5.681	0	-137147.467	-71881.082	-5.681	41.511067
422-21	422-45 /	90-00-25	127-52-14	14.031 /	-8.613	-1	11.076	0	-137156.081	-71870.006	-0.286	2.463604
422-45	422-46 /	90-00-00	37-52-14	13.838 /	10.924	0	8.495	0	-137145.157	-71861.511	19.285	210.669340
422-46	422-36 /	90-26-20	308-18-34	14.039 /	8.703	0	-11.016	0	-137136.454	-71872.527	16.764	145.897092
422-36	422-37 /	89-28-53	217-47-27	4.690 /	-3.706	0	-2.874	0	-137140.160	-71875.401	2.874	-10.651044
合計	測角数 = 5	540-00-00		55.854	0.001	-1	0.000	0			倍面積	389.890059
											面積	194.9450295
											地積	194.94 /

140 [街区名 : 422]
 [地番 : 422 (5-2)]

点名	点名	内角	方向角	辺長	dx	*	dy	*	X	Y	DMD	2A
422-45	422-23 /		127-52-14						-137156.452	-71869.528		
422-23	422-39 /	90-00-00	37-52-14	13.834 /	10.921	-1	8.492	0	-137145.532	-71861.036	8.492	92.732640
422-39	422-46 /	90-26-20	308-18-34	0.605 /	0.375	0	-0.475	0	-137145.157	-71861.511	16.509	6.190875
422-46	422-45 /	89-33-40	217-52-14	13.838 /	-10.924	0	-8.495	0	-137156.081	-71870.006	7.539	-82.356036
422-45	422-23 /	90-00-00	127-52-14	0.605 /	-0.371	0	0.478	0	-137156.452	-71869.528	-0.478	0.177338
合計	測角数 = 4	360-00-00		28.882	0.001	-1	0.000	0			倍面積	16.744817
											面積	8.3724085
											地積	8.37 /

<< 高丘葵土地地区画整理事業 >>

※ ※ 面積計算 (倍横距法) ※ ※

地番 器械点	番 : 視準点	422BL-5-1 内角	方向角	距離	緯距	経距	X座標	Y座標	倍横距	倍面積
422-21	422-23	90-00-25	127-52-14	14.636	-8.985	11.554	-137156.452	-71869.528	11.554	-103.812837
422-23	422-39	90-00-00	37-52-14	13.834	10.920	8.492	-137145.532	-71861.036	31.600	345.079109
422-39	422-36	90-26-20	308-18-34	14.645	9.078	-11.491	-137136.454	-71872.527	28.601	259.648251
422-36	422-37	89-28-53	217-47-27	4.690	-3.706	-2.874	-137140.160	-71875.401	14.236	-52.762540
422-37	422-21	180-04-22	217-51-49	9.256	-7.307	-5.681	-137147.467	-71881.082	5.681	-41.511982
									倍面積	406.640000
									面積	203.32

<< 高丘葵土地区画整理事業 >>

※ ※ 面積計算 (倍横距法) ※ ※

地 器械点	番 : 視準点	422BL-6 内角	方向角	距離	緯距	経距	X座標	Y座標	倍横距	倍面積
422-1	422-2	134-55-19	172-47-44	5.016	-4.976	0.629	-137140.004	-71890.679	0.629	-3.129904
422-2	422-21	135-04-30	127-52-14	12.157	-7.463	9.597	-137147.467	-71881.082	10.855	-81.012479
422-21	422-37	89-59-35	37-51-49	9.256	7.307	5.681	-137140.160	-71875.401	26.133	190.957785
422-37	422-33	90-03-28	307-55-17	15.707	9.653	-12.391	-137130.507	-71887.792	19.423	187.498834
422-33	422-1	89-57-08	217-52-25	5.728	-4.521	-3.516	-137135.028	-71891.308	3.516	-15.898407
									倍面積	278.415828
									面積	139.20

<< 高丘葵土地区画整理事業 >>

※ ※ 面積計算 (倍横距法) ※ ※

地番 器械点	番 : 視準点	422BL-7 内角	方向角	距離	緯距	経距	X座標	Y座標	倍横距	倍面積
422-33	422-37	90-02-52	127-55-17	15.707	-9.653	12.391	-137140.160	-71875.401	12.391	-119.610051
422-37	422-36	89-52-10	37-47-27	4.690	3.706	2.874	-137136.454	-71872.527	27.655	102.498175
422-36	422-35	180-00-52	37-48-19	4.153	3.281	2.546	-137133.172	-71869.981	33.075	108.528146
422-35	422-32	90-07-45	307-56-04	15.695	9.649	-12.379	-137123.524	-71882.361	23.241	224.253747
422-32	422-33	89-56-21	217-52-25	8.847	-6.983	-5.431	-137130.507	-71887.792	5.431	-37.926559
									倍面積	277.743459
									面積	138.87

<< 高丘葵土地区画整理事業 >>

※ ※ 面積計算 (倍横距法) ※ ※

地番 器械点	番 : 視準点	422BL-8 内角	方向角	距離	緯距	経距	X座標	Y座標	倍横距	倍面積
422-32	422-35	90-03-39	127-56-04	15.695	-9.649	12.379	-137133.172	-71869.981	12.379	-119.445336
422-35	422-34	89-52-15	37-48-19	8.808	6.960	5.399	-137126.213	-71864.582	30.158	209.883107
422-34	422-31	90-06-34	307-54-53	15.685	9.638	-12.374	-137116.575	-71876.956	23.183	223.441123
422-31	422-32	89-57-32	217-52-25	8.803	-6.949	-5.404	-137123.524	-71882.361	5.404	-37.553753
									倍面積	276.325140
									面積	138.16