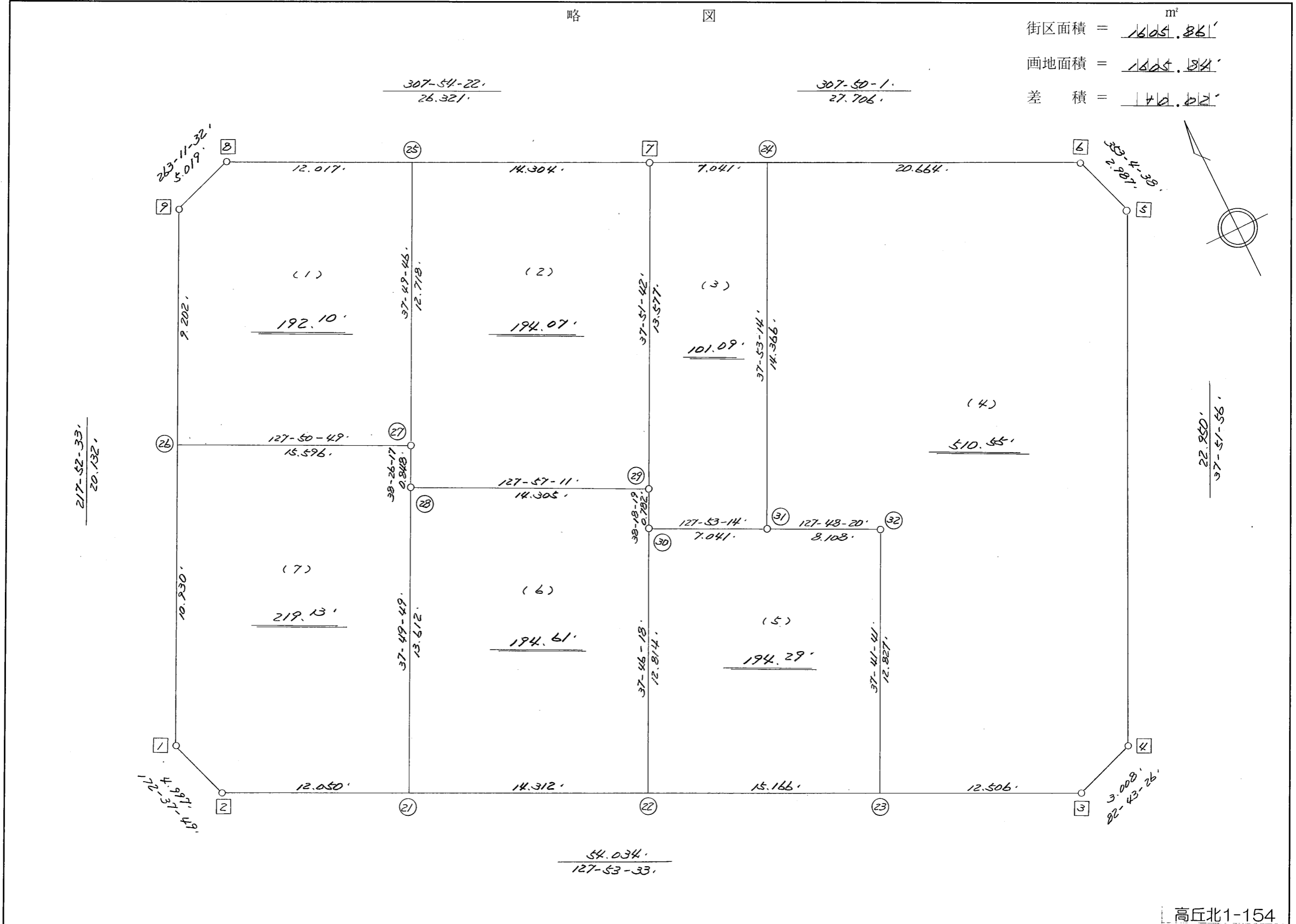


略 図

街区面積 = $\frac{1605.861}{m^2}$
 画地面積 = $\frac{1605.861}{m^2}$
 差 積 = $\frac{140.022}{m^2}$



高丘北1-154

街区点番号 1 ~ 9 筆界点番号 21 ~ 32 画地番号 (1) ~ (7)

不二総合コンサルタント株式会社

<< 高丘葵土地区画整理事業 >>

※ ※ 面積計算 (倍横距法) ※ ※

地 器械点	番 : 視準点	421BL 内角	方向角	距離	緯距	経距	X座標	Y座標	倍横距	倍面積
421-1	421-2	134-45-16	172-37-49	4.997	-4.956	0.641	-137164.604	-71909.826	0.641	-3.176796
421-2	421-3	135-15-44	127-53-33	54.034	-33.187	42.642	-137197.791	-71867.184	43.924	-1457.705788
421-3	421-4	134-49-53	82-43-26	3.008	0.381	2.984	-137197.410	-71864.200	89.550	34.118550
421-4	421-5	135-08-30	37-51-56	22.950	18.118	14.087	-137179.292	-71850.113	106.621	1931.759278
421-5	421-6	135-12-42	353-04-38	2.987	2.965	-0.360	-137176.327	-71850.473	120.348	356.831820
421-6	421-7	134-45-23	307-50-01	27.706	16.994	-21.882	-137159.333	-71872.355	98.106	1667.213364
421-7	421-8	180-04-21	307-54-22	26.321	16.171	-20.768	-137143.162	-71893.123	55.456	896.778976
421-8	421-9	135-17-10	263-11-32	5.019	-0.595	-4.984	-137143.757	-71898.107	29.704	-17.673880
421-9	421-1	134-41-01	217-52-33	20.132	-15.891	-12.360	-137159.648	-71910.467	12.360	-196.412760
									倍面積	3211.732764
									面積	1605.86

<< 高丘葵土地区画整理事業 >>

※ ※ 面積計算 (倍横距法) ※ ※

地 器械点	番 : 421BL-1 視準点	内角	方向角	距離	緯距	経距	X座標	Y座標	倍横距	倍面積
421-26	421-27	89-58-16	127-50-49	15.596	-9.569	12.316	-137160.590	-71891.441	12.316	-117.852325
421-27	421-25	89-58-57	37-49-46	12.718	10.045	7.800	-137150.545	-71883.641	32.431	325.770263
421-25	421-8	90-04-36	307-54-22	12.017	7.383	-9.482	-137143.162	-71893.123	30.749	227.025874
421-8	421-9	135-17-10	263-11-32	5.019	-0.595	-4.984	-137143.757	-71898.107	16.283	-9.688670
421-9	421-26	134-41-01	217-52-33	9.202	-7.264	-5.650	-137151.021	-71903.757	5.650	-41.038333
									倍面積	384.216809
									面積	192.10

<< 高丘葵土地区画整理事業 >>

※ ※ 面積計算 (倍横距法) ※ ※

地番	器械点	視準点	内角	方向角	距離	緯距	経距	X座標	Y座標	倍横距	倍面積
421-28	421-29	421BL-2	89-30-54	127-57-11	14.305	-8.798	11.280	-137170.052	-71880.688	11.280	-99.241440
421-29	421-7		89-54-31	37-51-42	13.577	10.719	8.333	-137159.333	-71872.355	30.893	331.142067
421-7	421-25		90-02-40	307-54-22	14.304	8.788	-11.286	-137150.545	-71883.641	27.940	245.533300
421-25	421-27		89-55-24	217-49-46	12.718	-10.045	-7.800	-137160.590	-71891.441	8.854	-88.936791
421-27	421-28		180-36-31	218-26-17	0.848	-0.664	-0.527	-137161.254	-71891.968	0.527	-0.349928
										倍面積	388.147207
										面積	194.07

<< 高丘葵土地区画整理事業 >>

※ ※ 面積計算 (倍横距法) ※ ※

地 器械点	番 : 421BL-3 視準点	内角	方向角	距離	緯距	経距	X座標	Y座標	倍横距	倍面積
421-30	421-31	89-34-55	127-53-14	7.041	-4.324	5.557	-137174.990	-71875.616	5.557	-24.028468
421-31	421-24	90-00-00	37-53-14	14.366	11.338	8.822	-137163.652	-71866.794	19.936	226.037382
421-24	421-7	89-56-47	307-50-01	7.041	4.319	-5.561	-137159.333	-71872.355	23.197	100.189785
421-7	421-29	90-01-41	217-51-42	13.577	-10.719	-8.333	-137170.052	-71880.688	9.303	-99.718857
421-29	421-30	180-26-37	218-18-19	0.782	-0.614	-0.485	-137170.666	-71881.173	0.485	-0.297790
									倍面積	202.182052
									面積	101.09

<< 高丘葵土地区画整理事業 >>

※ ※ 面積計算 (倍横距法) ※ ※

地番 器械点	番 : 視準点	421BL-4 内角	方向角	距離	緯距	経距	X座標	Y座標	倍横距	倍面積
421-31	421-32	89-55-06	127-48-20	8.108	-4.970	6.406	-137179.960	-71869.210	6.406	-31.837820
421-32	421-23	269-53-21	217-41-41	12.827	-10.150	-7.843	-137190.110	-71877.053	4.969	-50.432114
421-23	421-3	90-11-52	127-53-33	12.506	-7.681	9.869	-137197.791	-71867.184	6.995	-53.726124
421-3	421-4	134-49-53	82-43-26	3.008	0.381	2.984	-137197.410	-71864.200	19.848	7.562088
421-4	421-5	135-08-30	37-51-56	22.950	18.118	14.087	-137179.292	-71850.113	36.919	668.898442
421-5	421-6	135-12-42	353-04-38	2.987	2.965	-0.360	-137176.327	-71850.473	50.646	150.165390
421-6	421-24	134-45-23	307-50-01	20.664	12.675	-16.321	-137163.652	-71866.794	33.965	430.509443
421-24	421-31	90-03-13	217-53-14	14.366	-11.338	-8.822	-137174.990	-71875.616	8.822	-100.027136
									倍面積	1021.112167
									面積	510.55

<< 高丘葵土地区画整理事業 >>

※ ※ 面積計算 (倍横距法) ※ ※

地番	器械点	視準点	内角	方向角	距離	緯距	経距	X座標	Y座標	倍横距	倍面積
421-22	421-23	421-23	90-07-15	127-53-33	15.166	-9.315	11.969	-137190.110	-71877.053	11.969	-111.486423
421-23	421-32	421-32	89-48-08	37-41-41	12.827	10.150	7.843	-137179.960	-71869.210	31.781	322.573696
421-32	421-31	421-31	90-06-39	307-48-20	8.108	4.970	-6.406	-137174.990	-71875.616	33.218	165.093326
421-31	421-30	421-30	180-04-54	307-53-14	7.041	4.324	-5.557	-137170.666	-71881.173	21.255	91.906504
421-30	421-22	421-22	89-53-04	217-46-18	12.814	-10.129	-7.849	-137180.795	-71889.022	7.849	-79.503521
										倍面積	388.583582
										面積	194.29

※ ※ 面積計算 (倍横距法) ※ ※

地 器械点	番 : 421BL-6 視準点	内角	方向角	距離	緯距	経距	X座標	Y座標	倍横距	倍面積
421-21	421-22	90-03-44	127-53-33	14.312	-8.790	11.294	-137180.795	-71889.022	11.294	-99.279934
421-22	421-30	89-52-45	37-46-18	12.814	10.129	7.849	-137170.666	-71881.173	30.438	308.309989
421-30	421-29	180-32-01	38-18-19	0.782	0.614	0.485	-137170.052	-71880.688	38.772	23.805944
421-29	421-28	89-38-52	307-57-11	14.305	8.798	-11.280	-137161.254	-71891.968	27.977	246.140731
421-28	421-21	89-52-38	217-49-49	13.612	-10.751	-8.348	-137172.005	-71900.316	8.348	-89.754176
									倍面積	389.222554
									面積	194.61

<< 高丘葵土地区画整理事業 >>

※ ※ 面積計算 (倍横距法) ※ ※

地 器械点	番 : 視準点	421BL-7 内角	方向角	距離	緯距	経距	X座標	Y座標	倍横距	倍面積
421-1	421-2	134-45-16	172-37-49	4.997	-4.956	0.641	-137164.604	-71909.826	0.641	-3.176796
421-2	421-21	135-15-44	127-53-33	12.050	-7.401	9.510	-137172.005	-71900.316	10.792	-79.868291
421-21	421-28	89-56-16	37-49-49	13.612	10.751	8.348	-137161.254	-71891.968	28.650	308.011373
421-28	421-27	180-36-28	38-26-17	0.848	0.664	0.527	-137160.590	-71891.441	37.525	24.916600
421-27	421-26	89-24-32	307-50-49	15.596	9.569	-12.316	-137151.021	-71903.757	25.736	246.276553
421-26	421-1	90-01-44	217-52-33	10.930	-8.627	-6.710	-137159.648	-71910.467	6.710	-57.891049
									倍面積	438.268390
									面積	219.13