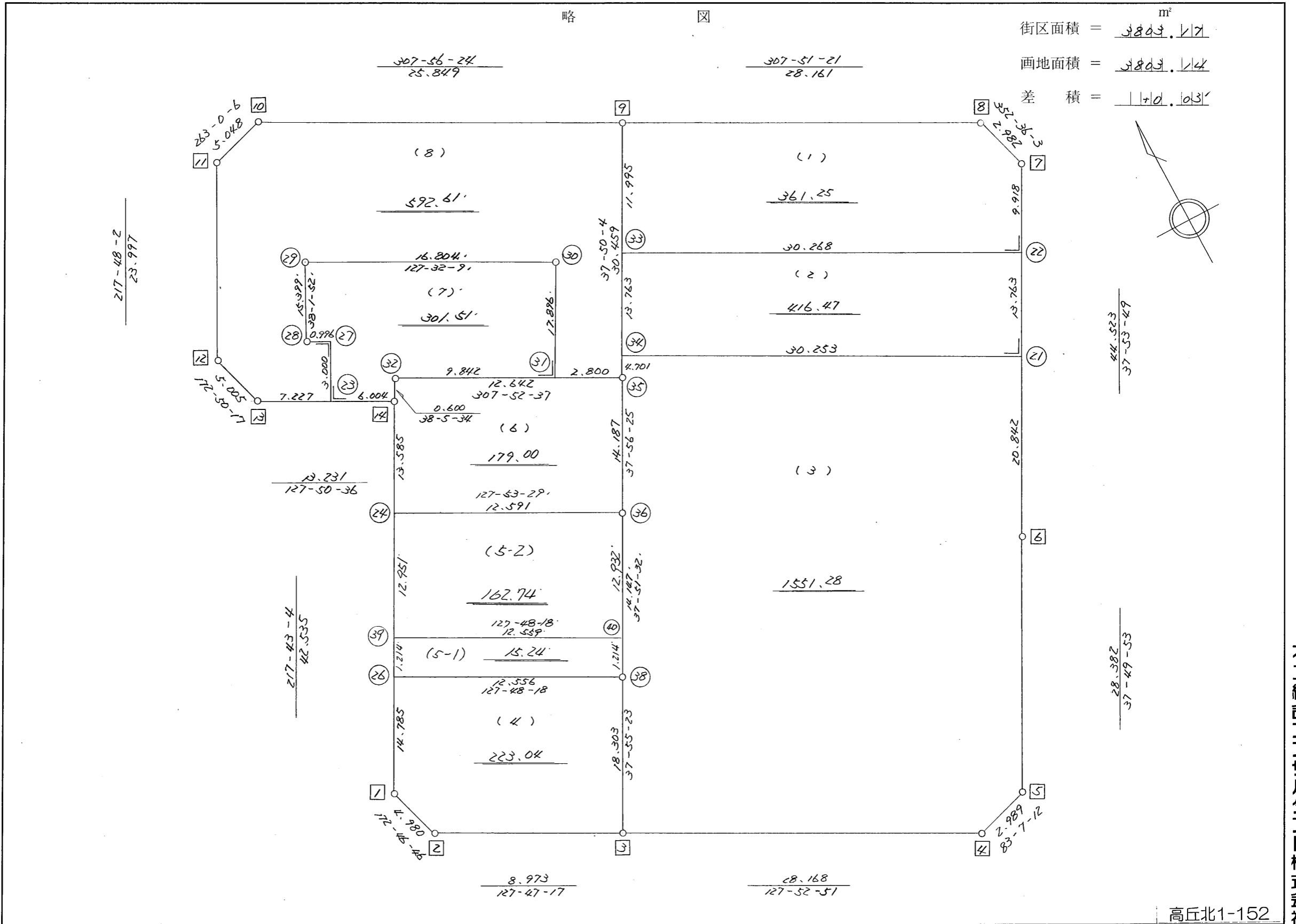


略 図

街区面積 =  $\frac{3843.17}{m^2}$   
 画地面積 =  $\frac{3843.14}{m^2}$   
 差 積 =  $\frac{170.03}{m^2}$

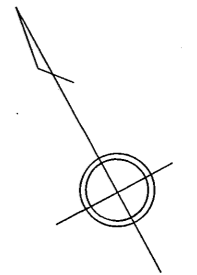
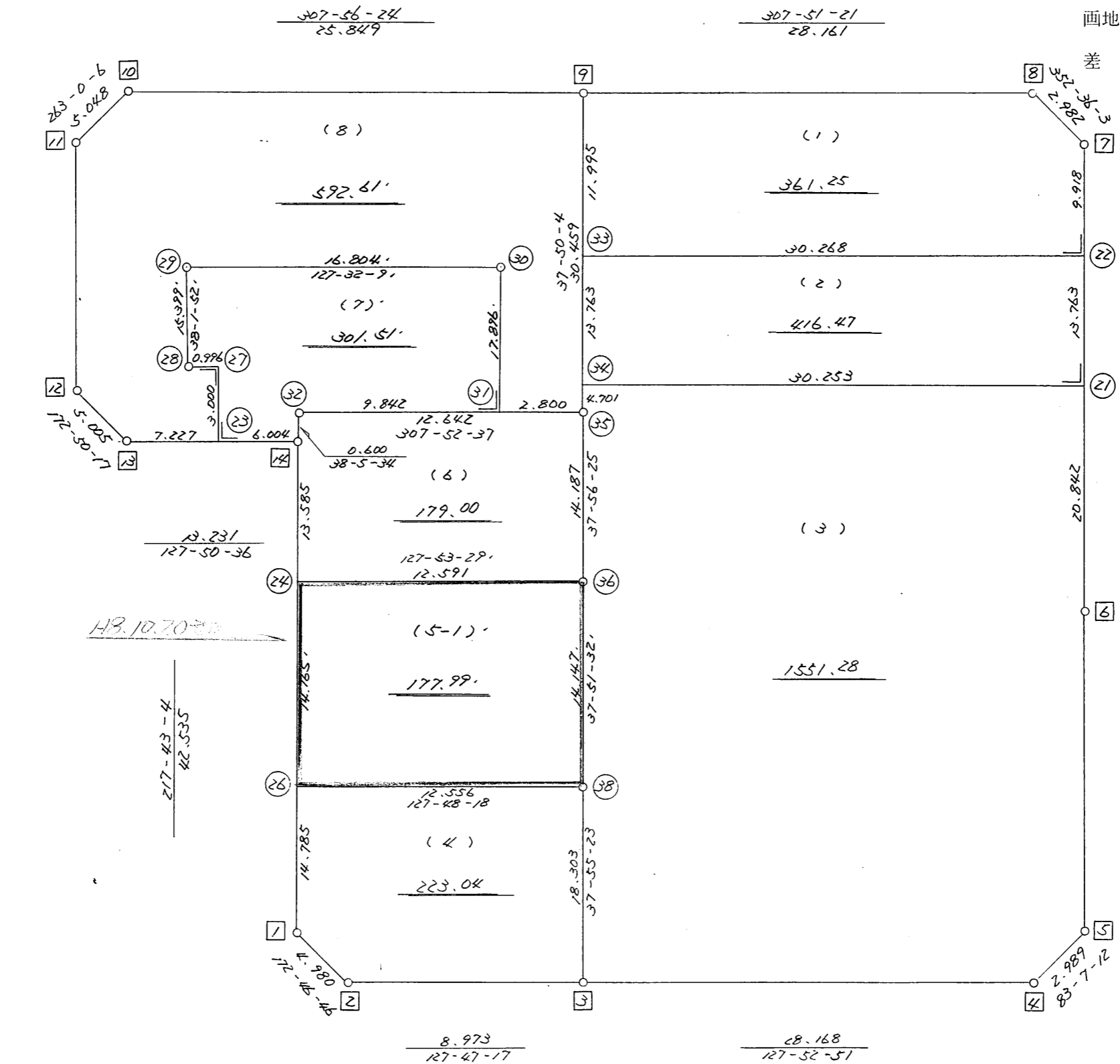


高丘北1-152

街区点番号 1 ~ 14      筆界点番号 21 ~ 40      画地番号 ( 1 ) ~ ( 8 )

略 図

街区面積 = 3803.177 m<sup>2</sup>  
 画地面積 = 3803.157  
 差積 = 0.02



街区点番号 1 ~ 14 境界点番号 (21) ~ (38) 画地番号 (1) ~ (8)

<< 高丘葵土地区画整理事業 >>

※ ※ 面積計算 (倍横距法) ※ ※

地 器械点	番 : 419BL 視準点	内角	方向角	距離	緯距	経距	X座標	Y座標	倍横距	倍面積
419-1	419-2	135-03-42	172-46-46	4.980	-4.941	0.626	-137260.083	-71962.670	0.626	-3.093066
419-2	419-3	135-00-31	127-47-17	8.973	-5.498	7.091	-137265.581	-71955.579	8.343	-45.869814
419-3	419-4	180-05-34	127-52-51	28.168	-17.296	22.233	-137282.877	-71933.346	37.667	-651.488432
419-4	419-5	135-14-21	83-07-12	2.989	0.358	2.967	-137282.519	-71930.379	62.867	22.506386
419-5	419-6	134-42-41	37-49-53	28.382	22.417	17.408	-137260.102	-71912.971	83.242	1866.035914
419-6	419-7	180-03-56	37-53-49	44.523	35.134	27.348	-137224.968	-71885.623	127.998	4497.081732
419-7	419-8	134-42-14	352-36-03	2.982	2.957	-0.384	-137222.011	-71886.007	154.962	458.222634
419-8	419-9	135-15-18	307-51-21	28.161	17.282	-22.235	-137204.729	-71908.242	132.343	2287.151726
419-9	419-10	180-05-03	307-56-24	25.849	15.893	-20.386	-137188.836	-71928.628	89.722	1425.951746
419-10	419-11	135-03-42	263-00-06	5.048	-0.615	-5.010	-137189.451	-71933.638	64.326	-39.560490
419-11	419-12	134-47-56	217-48-02	23.997	-18.961	-14.708	-137208.412	-71948.346	44.608	-845.812288
419-12	419-13	135-02-15	172-50-17	5.005	-4.966	0.624	-137213.378	-71947.722	30.524	-151.582184
419-13	419-14	135-00-19	127-50-36	13.231	-8.117	10.448	-137221.495	-71937.274	41.596	-337.634732
419-14	419-1	269-52-28	217-43-04	42.535	-33.647	-26.022	-137255.142	-71963.296	26.022	-875.562234
									倍面積	7606.346898
									面積	3803.17

\* \* 面積計算 (倍橫距法) \* \*

地 器械点	番 : 419BL-1 視準点	内角	方向角	距離	緯距	經距	X座標	Y座標	倍橫距	倍面積
419-33	419-22	90-03-45	127-53-49	30.268	-18.592	23.885	-137232.794	-71891.715	23.885	-444.057352
419-22	419-7	90-00-00	37-53-49	9.918	7.826	6.092	-137224.968	-71885.623	53.861	421.538686
419-7	419-8	134-42-14	352-36-03	2.982	2.957	-0.384	-137222.011	-71886.007	59.569	176.146622
419-8	419-9	135-15-18	307-51-21	28.161	17.282	-22.235	-137204.729	-71908.242	36.950	638.576265
419-9	419-33	89-58-43	217-50-04	11.995	-9.474	-7.358	-137214.203	-71915.600	7.358	-69.704222
									倍面積	722.500000
									面積	361.25

<< 高丘葵土地地区画整理事業 >>

※ ※ 面積計算 (倍横距法) ※ ※

地 器械点	番 ; 視準点	419BL-2 内角	方向角	距離	緯距	経距	X座標	Y座標	倍横距	倍面積
419-34	419-21	90-03-45	127-53-49	30.253	-18.583	23.873	-137243.655	-71900.169	23.873	-443.618238
419-21	419-22	90-00-00	37-53-49	13.763	10.861	8.454	-137232.794	-71891.715	56.200	610.361816
419-22	419-33	90-00-00	307-53-49	30.268	18.592	-23.885	-137214.203	-71915.600	40.769	757.959173
419-33	419-34	89-56-15	217-50-04	13.763	-10.870	-8.442	-137225.072	-71924.042	8.442	-91.762752
									倍面積	832.940000
									面積	416.47

<< 高丘葵土地区画整理事業 >>

※ ※ 面積計算 (倍横距法) ※ ※

地 器械点	番 視準点	419BL-3 内角	方向角	距離	緯距	経距	X座標	Y座標	倍横距	倍面積
419-3	419-4	89-57-28	127-52-51	28.168	-17.296	22.233	-137282.877	-71933.346	22.233	-384.541968
419-4	419-5	135-14-21	83-07-12	2.989	0.358	2.967	-137282.519	-71930.379	47.433	16.981014
419-5	419-6	134-42-41	37-49-53	28.382	22.417	17.408	-137260.102	-71912.971	67.808	1520.051936
419-6	419-21	180-03-56	37-53-49	20.842	16.447	12.802	-137243.655	-71900.169	98.018	1612.109034
419-21	419-34	90-00-00	307-53-49	30.253	18.583	-23.873	-137225.072	-71924.042	86.948	1615.703094
419-34	419-35	89-56-15	217-50-04	4.701	-3.713	-2.883	-137228.785	-71926.925	60.191	-223.462415
419-35	419-36	180-06-21	217-56-25	14.187	-11.189	-8.723	-137239.974	-71935.648	48.585	-543.617565
419-36	419-38	179-55-07	217-51-32	14.147	-11.169	-8.682	-137251.143	-71944.330	31.180	-348.249420
419-38	419-3	180-03-51	217-55-23	18.303	-14.438	-11.249	-137265.581	-71955.579	11.249	-162.413062
									倍面積	3102.560649
									面積	1551.28

<< 高丘葵土地地区画整理事業 >>

\* \* 面積計算 (倍横距法) \* \*

地 器械点	番 ; 視準点	419BL-4 内角	方向角	距離	緯距	経距	X座標	Y座標	倍横距	倍面積
419-1	419-2	135-03-42	172-46-46	4.980	-4.941	0.626	-137260.083	-71962.670	0.626	-3.093066
419-2	419-3	135-00-31	127-47-17	8.973	-5.498	7.091	-137265.581	-71955.579	8.343	-45.869814
419-3	419-38	90-08-06	37-55-23	18.303	14.438	11.249	-137251.143	-71944.330	26.683	385.249154
419-38	419-26	89-52-55	307-48-18	12.556	7.697	-9.921	-137243.446	-71954.251	28.011	215.594252
419-26	419-1	89-54-46	217-43-04	14.785	-11.696	-9.045	-137255.142	-71963.296	9.045	-105.790559
									倍面積	446.089966
									面積	223.04

座標面積計算書 (倍横距法)

137 [ 街区名 : 419 ]  
 [ 地番 : 419 (5-1) ]

点名	点名	内角	方向角	辺長	dx	*	dy	*	X	Y	DMD	2A
419-39	419-26 ✓		217-43-04						-137243.446	-71954.251		
419-26	419-38 ✓	90-05-14	127-48-18	12.556 ✓	-7.697	0	9.921	0	-137251.143	-71944.330	9.921	-76.361937
419-38	419-40 ✓	90-03-14	37-51-32	1.214 ✓	0.958	1	0.745	0	-137250.184	-71943.585	20.587	19.742933
419-40	419-39 ✓	89-56-46	307-48-18	12.559 ✓	7.698	0	-9.923	0	-137242.486	-71953.508	11.409	87.826482
419-39	419-26 ✓	89-54-46	217-43-04	1.214 ✓	-0.960	0	-0.743	0	-137243.446	-71954.251	0.743	-0.713280
合計	測角数 = 4	360-00-00		27.543	-0.001	1	0.000	0			倍面積	30.494198
											面積	15.2470990
											地積	15.24 ✓

137 [ 街区名 : 419 ]  
 [ 地番 : 419 (5-2) ]

点名	点名	内角	方向角	辺長	dx	*	dy	*	X	Y	DMD	2A
419-40	419-36 ✓		37-51-32						-137239.974	-71935.648		
419-36	419-24 ✓	90-01-57	307-53-29	12.591 ✓	7.733	0	-9.937	0	-137232.241	-71945.585	-9.937	-76.842821
419-24	419-39 ✓	89-49-35	217-43-04	12.951 ✓	-10.245	0	-7.923	0	-137242.486	-71953.508	-27.797	284.780265
419-39	419-40 ✓	90-05-14	127-48-18	12.559 ✓	-7.698	0	9.923	0	-137250.184	-71943.585	-25.797	198.585306
419-40	419-36 ✓	90-03-14	37-51-32	12.932 ✓	10.210	0	7.937	0	-137239.974	-71935.648	-7.937	-81.036770
合計	測角数 = 4	360-00-00		51.033	0.000	0	0.000	0			倍面積	325.485980
											面積	162.7429900
											地積	162.74 ✓



<< 高丘葵土地地区画整理事業 >>

※ ※ 面積計算 (倍横距法) ※ ※

地番	器械点	視準点	内角	方向角	距離	緯距	経距	X座標	Y座標	倍横距	倍面積
419BL-5-1	419-26	419-38	90-05-14	127-48-18	12.556	-7.697	9.921	-137251.143	-71944.330	9.921	-76.357049
	419-38	419-36	90-03-14	37-51-32	14.147	11.169	8.682	-137239.974	-71935.648	28.523	318.578950
	419-36	419-24	90-01-57	307-53-29	12.591	7.733	-9.937	-137232.241	-71945.585	27.269	210.872290
	419-24	419-26	89-49-35	217-43-04	14.165	-11.205	-8.666	-137243.446	-71954.251	8.666	-97.106567
										倍面積	355.987623
										面積	177.99

<< 高丘葵土地区画整理事業 >>

※ ※ 面積計算 (倍横距法) ※ ※

地 器械点	番 視準点	419BL-6 内角	方向角	距離	緯距	経距	X座標	Y座標	倍横距	倍面積
419-24	419-36	90-10-25	127-53-29	12.591	-7.733	9.937	-137239.974	-71935.648	9.937	-76.841407
419-36	419-35	90-02-56	37-56-25	14.187	11.189	8.723	-137228.785	-71926.925	28.596	319.964976
419-35	419-32	89-56-12	307-52-37	12.642	7.762	-9.979	-137221.023	-71936.904	27.340	212.216085
419-32	419-14	90-12-57	218-05-34	0.600	-0.472	-0.370	-137221.495	-71937.274	16.991	-8.019934
419-14	419-24	179-37-30	217-43-04	13.585	-10.746	-8.311	-137232.241	-71945.585	8.311	-89.305913
									倍面積	358.013805
									面積	179.00

<< 高丘葵土地区画整理事業 >>

※ ※ 面積計算 (倍横距法) ※ ※

地番	器械点	視準点	内角	方向角	距離	緯距	経距	X座標	Y座標	倍横距	倍面積
419-23	419-14	419-14	90-00-00	127-50-36	6.004	-3.683	4.741	-137221.495	-71937.274	4.741	-17.461679
419-14	419-32	419-32	90-14-58	38-05-34	0.600	0.472	0.370	-137221.023	-71936.904	9.852	4.650060
419-32	419-31	419-31	269-47-03	127-52-37	9.842	-6.043	7.769	-137227.066	-71929.135	17.990	-108.710208
419-31	419-30	419-30	90-00-00	37-52-37	17.896	14.126	10.987	-137212.940	-71918.148	36.746	519.065219
419-30	419-29	419-29	89-39-32	307-32-09	16.804	10.238	-13.325	-137202.702	-71931.473	34.409	352.272692
419-29	419-28	419-28	90-29-43	218-01-52	15.399	-12.130	-9.487	-137214.832	-71940.961	11.596	-140.659440
419-28	419-27	419-27	89-48-44	127-50-36	0.996	-0.611	0.786	-137215.443	-71940.174	2.895	-1.768085
419-27	419-23	419-23	270-00-00	217-50-36	3.000	-2.369	-1.841	-137217.812	-71942.015	1.841	-4.360316
										倍面積	603.028241
										面積	301.51

<< 高丘葵土地区画整理事業 >>

※ ※ 面積計算 (倍横距法) ※ ※

地番 器械点	番 : 視準点	419BL-8 内角	方向角	距離	緯距	経距	X座標	Y座標	倍横距	倍面積
419-12	419-13	135-02-15	172-50-17	5.005	-4.966	0.624	-137213.378	-71947.722	0.624	-3.098784
419-13	419-23	135-00-19	127-50-36	7.227	-4.434	5.707	-137217.812	-71942.015	6.955	-30.837538
419-23	419-27	90-00-00	37-50-36	3.000	2.369	1.841	-137215.443	-71940.174	14.503	34.357898
419-27	419-28	90-00-00	307-50-36	0.996	0.611	-0.786	-137214.832	-71940.961	15.557	9.501694
419-28	419-29	270-11-16	38-01-52	15.399	12.130	9.487	-137202.702	-71931.473	24.258	294.249341
419-29	419-30	269-30-17	127-32-09	16.804	-10.238	13.325	-137212.940	-71918.148	47.071	-481.906791
419-30	419-31	270-20-28	217-52-37	17.896	-14.126	-10.987	-137227.066	-71929.135	49.409	-697.926278
419-31	419-35	90-00-00	127-52-37	2.800	-1.719	2.210	-137228.785	-71926.925	40.632	-69.858998
419-35	419-9	89-57-27	37-50-04	30.459	24.056	18.683	-137204.729	-71908.242	61.525	1480.045400
419-9	419-10	90-06-20	307-56-24	25.849	15.893	-20.386	-137188.836	-71928.628	59.822	950.751046
419-10	419-11	135-03-42	263-00-06	5.048	-0.615	-5.010	-137189.451	-71933.638	34.426	-21.171990
419-11	419-12	134-47-56	217-48-02	23.997	-18.961	-14.708	-137208.412	-71948.346	14.708	-278.878388
									倍面積	1185.226612
									面積	592.61