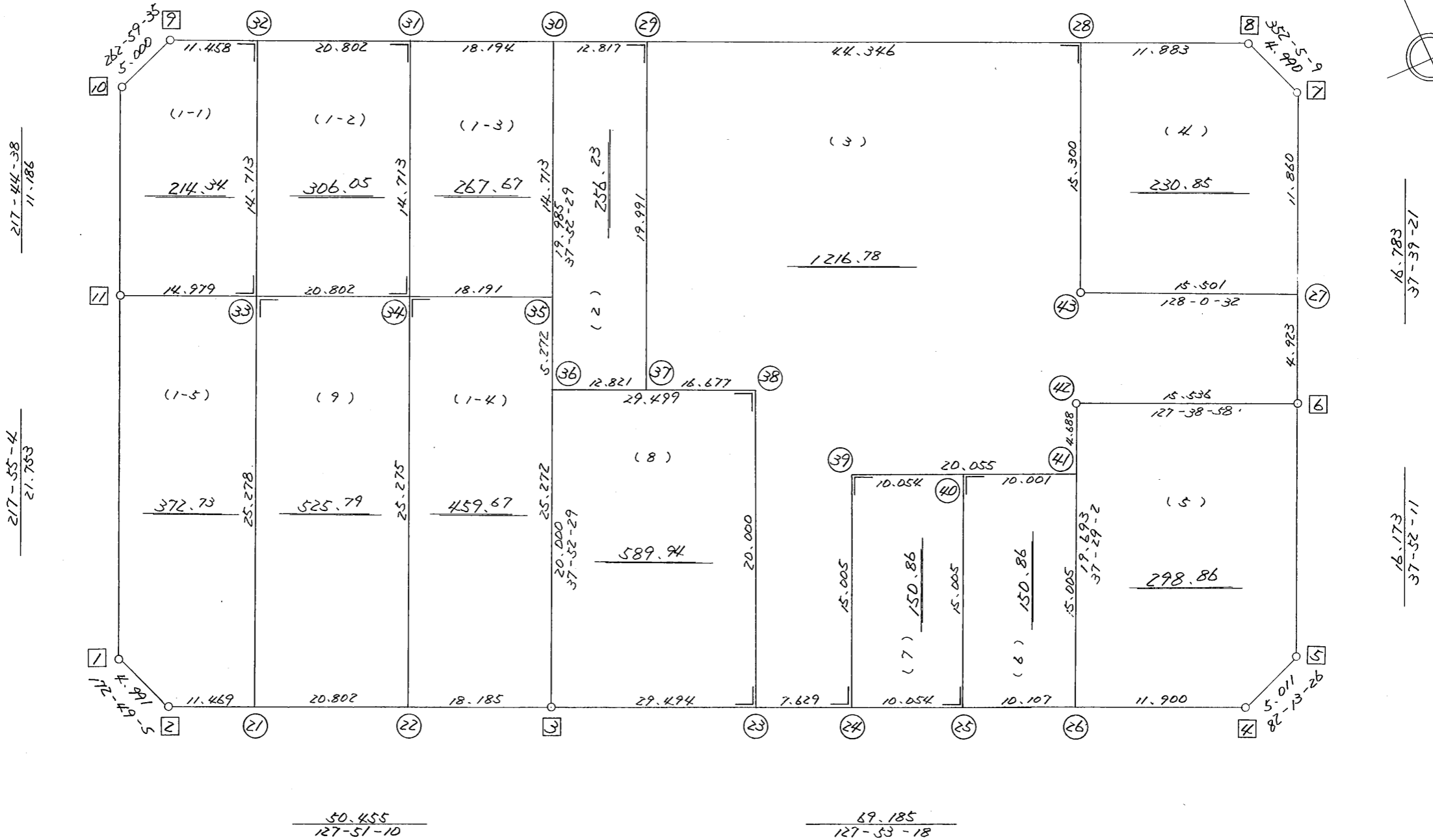


略 図

街区面積 = 5040.188 m<sup>2</sup>  
 画地面積 = 5040.183  
 差 積 = 0.005

$\frac{307-51-40}{119.500}$



高丘北1-159

街区点番号 1 ~ 11 筆界点番号 21 ~ 43 画地番号 ( 1 ) ~ ( 9 )

<< 高丘葵土地区画整理事業 >>

※ ※ 面積計算 (倍横距法) ※ ※

地 器械点	番 : 418BL 視準点	内角	方向角	距離	緯距	経距	X座標	Y座標	倍横距	倍面積
418-1	418-2	134-54-01	172-49-05	4.991	-4.952	0.624	-137178.620	-72067.400	0.624	-3.090048
418-2	418-3	135-02-05	127-51-10	50.455	-30.961	39.839	-137209.581	-72027.561	41.087	-1272.094607
418-3	418-4	180-02-08	127-53-18	69.185	-42.488	54.601	-137252.069	-71972.960	135.527	-5758.271176
418-4	418-5	134-20-08	82-13-26	5.011	0.678	4.965	-137251.391	-71967.995	195.093	132.273054
418-5	418-6	135-38-45	37-52-11	16.173	12.767	9.928	-137238.624	-71958.067	209.986	2680.891262
418-6	418-7	179-47-10	37-39-21	16.783	13.287	10.253	-137225.337	-71947.814	230.167	3058.228929
418-7	418-8	134-25-48	352-05-09	4.990	4.942	-0.687	-137220.395	-71948.501	239.733	1184.760486
418-8	418-9	135-46-31	307-51-40	119.500	73.343	-94.345	-137147.052	-72042.846	144.701	10612.805443
418-9	418-10	135-07-55	262-59-35	5.000	-0.610	-4.963	-137147.662	-72047.809	45.393	-27.689730
418-10	418-11	134-45-03	217-44-38	11.186	-8.845	-6.847	-137156.507	-72054.656	33.583	-297.041635
418-11	418-1	180-10-26	217-55-04	21.753	-17.161	-13.368	-137173.668	-72068.024	13.368	-229.408248
									倍面積	10081.363730
									面積	5040.68

<< 高丘葵土地区画整理事業 >>

※ ※ 面積計算 (倍横距法) ※ ※

地番 器械点	番 : 418BL-1-1 視準点	内角	方向角	距離	緯距	経距	X座標	Y座標	倍横距	倍面積
418-11	418-33	90-07-02	127-51-40	14.979	-9.193	11.826	-137165.700	-72042.830	11.826	-108.719588
418-33	418-32	90-00-00	37-51-40	14.713	11.616	9.030	-137154.084	-72033.800	32.682	379.633910
418-32	418-9	90-00-00	307-51-40	11.458	7.032	-9.046	-137147.052	-72042.846	32.666	229.718729
418-9	418-10	135-07-55	262-59-35	5.000	-0.610	-4.963	-137147.662	-72047.809	18.657	-11.380770
418-10	418-11	134-45-03	217-44-38	11.186	-8.845	-6.847	-137156.507	-72054.656	6.847	-60.561715
									倍面積	428.690566
									面積	214.34

<< 高丘葵土地区画整理事業 >>

※ ※ 面積計算 (倍横距法) ※ ※

地 器械点	番 視準点	418BL-1-2 内角	方向角	距離	緯距	経距	X座標	Y座標	倍横距	倍面積
418-33	418-34	90-00-00	127-51-40	20.802	-12.767	16.423	-137178.467	-72026.407	16.423	-209.671927
418-34	418-31	90-00-00	37-51-40	14.713	11.616	9.030	-137166.851	-72017.377	41.876	486.430897
418-31	418-32	90-00-00	307-51-40	20.802	12.767	-16.423	-137154.084	-72033.800	34.483	440.248753
418-32	418-33	90-00-00	217-51-40	14.713	-11.616	-9.030	-137165.700	-72042.830	9.030	-104.894291
									倍面積	612.113431
									面積	306.05

<< 高丘葵土地区画整理事業 >>

※ ※ 面積計算 (倍横距法) ※ ※

地番 器械点	番 ; 視準点	418BL-1-3 内角	方向角	距離	緯距	経距	X座標	Y座標	倍横距	倍面積
418-34	418-35	90-00-00	127-51-40	18.191	-11.165	14.362	-137189.632	-72012.045	14.362	-160.345031
418-35	418-30	90-00-49	37-52-29	14.713	11.614	9.033	-137178.018	-72003.013	37.756	438.496851
418-30	418-31	89-59-11	307-51-40	18.194	11.167	-14.365	-137166.851	-72017.377	32.425	362.082544
418-31	418-34	90-00-00	217-51-40	14.713	-11.616	-9.030	-137178.467	-72026.407	9.030	-104.893880
									倍面積	535.340483
									面積	267.67

<< 高丘葵土地区画整理事業 >>

※ ※ 面積計算 (倍横距法) ※ ※

地 器械点	番 視準点	418BL-1-4 内角	方向角	距離	緯距	経距	X座標	Y座標	倍横距	倍面積
418-22	418-3	89-59-30	127-51-10	18.185	-11.159	14.359	-137209.581	-72027.561	14.359	-160.228095
418-3	418-35	90-01-19	37-52-29	25.272	19.949	15.516	-137189.632	-72012.045	44.233	882.403801
418-35	418-34	89-59-11	307-51-40	18.191	11.165	-14.362	-137178.467	-72026.407	45.387	506.731642
418-34	418-22	90-00-00	217-51-40	25.275	-19.955	-15.513	-137198.422	-72041.920	15.513	-309.549152
									倍面積	919.358195
									面積	459.67

<< 高丘葵土地区画整理事業 >>

※ ※ 面積計算 (倍横距法) ※ ※

地 器械点	番 : 視準点	418BL-1-5 内角	方向角	距離	緯距	経距	X座標	Y座標	倍横距	倍面積
418-1	418-2	134-54-01	172-49-05	4.991	-4.952	0.624	-137178.620	-72067.400	0.624	-3.090048
418-2	418-21	135-02-05	127-51-10	11.469	-7.037	9.055	-137185.657	-72058.345	10.303	-72.510228
418-21	418-33	90-00-30	37-51-40	25.278	19.957	15.514	-137165.700	-72042.830	34.873	695.972356
418-33	418-11	90-00-00	307-51-40	14.979	9.193	-11.826	-137156.507	-72054.656	38.562	354.512638
418-11	418-1	90-03-24	217-55-04	21.753	-17.161	-13.368	-137173.668	-72068.024	13.368	-229.408248
									倍面積	745.476470
									面積	372.73

<< 高丘葵土地区画整理事業 >>

※ ※ 面積計算 (倍横距法) ※ ※

地 器械点	番 視準点	418BL-2 内角	方向角	距離	緯距	経距	X座標	Y座標	倍横距	倍面積
418-36	418-37	90-00-49	127-53-18	12.821	-7.874	10.119	-137201.668	-72005.163	10.119	-79.675401
418-37	418-29	89-58-22	37-51-40	19.991	15.783	12.270	-137185.885	-71992.894	32.507	513.062290
418-29	418-30	90-00-00	307-51-40	12.817	7.866	-10.119	-137178.018	-72003.013	34.658	272.629522
418-30	418-36	90-00-49	217-52-29	19.985	-15.775	-12.270	-137193.794	-72015.282	12.270	-193.556411
									倍面積	512.460000
									面積	256.23



<< 高丘葵土地区画整理事業 >>

※ ※ 面積計算 (倍横距法) ※ ※

地 器械点	番 視準点	418BL-3 内角	方向角	距離	緯距	経距	X座標	Y座標	倍横距	倍面積
418-37	418-38	90-01-38	127-53-18	16.677	-10.242	13.162	-137211.909	-71992.001	13.162	-134.803478
418-38	418-23	270-00-00	217-53-18	20.000	-15.785	-12.283	-137227.694	-72004.284	14.041	-221.631012
418-23	418-24	90-00-00	127-53-18	7.629	-4.685	6.021	-137232.379	-71998.263	7.779	-36.446583
418-24	418-39	90-00-00	37-53-18	15.005	11.842	9.215	-137220.537	-71989.048	23.015	272.539179
418-39	418-41	270-00-00	127-53-18	20.055	-12.316	15.828	-137232.854	-71973.221	48.057	-591.897057
418-41	418-42	89-35-44	37-29-02	4.688	3.720	2.853	-137229.134	-71970.368	66.738	248.247314
418-42	418-6	270-09-56	127-38-58	15.536	-9.490	12.301	-137238.624	-71958.067	81.891	-777.149980
418-6	418-27	90-00-23	37-39-21	4.923	3.898	3.008	-137234.726	-71955.059	97.200	378.838415
418-27	418-43	90-21-11	308-00-32	15.501	9.545	-12.214	-137225.181	-71967.273	87.994	839.932037
418-43	418-28	269-51-08	37-51-40	15.300	12.079	9.390	-137213.102	-71957.883	85.171	1028.808157
418-28	418-29	90-00-00	307-51-40	44.346	27.217	-35.011	-137185.885	-71992.894	59.550	1620.793856
418-29	418-37	90-00-00	217-51-40	19.991	-15.783	-12.270	-137201.668	-72005.163	12.270	-193.650877
									倍面積	2433.579970
									面積	1216.78

<< 高丘葵土地区画整理事業 >>

\* \* 面積計算 (倍横距法) \* \*

地 器械点	番 ; 視準点	418BL-4 内角	方向角	距離	緯距	経距	X座標	Y座標	倍横距	倍面積
418-43	418-27	90-08-52	128-00-32	15.501	-9.545	12.214	-137234.726	-71955.059	12.214	-116.582454
418-27	418-7	89-38-49	37-39-21	11.860	9.389	7.245	-137225.337	-71947.814	31.673	297.389109
418-7	418-8	134-25-48	352-05-09	4.990	4.942	-0.687	-137220.395	-71948.501	38.231	188.937722
418-8	418-28	135-46-31	307-51-40	11.883	7.293	-9.382	-137213.102	-71957.883	28.162	205.393931
418-28	418-43	90-00-00	217-51-40	15.300	-12.079	-9.390	-137225.181	-71967.273	9.390	-113.429730
									倍面積	461.708576
									面積	230.85

<< 高丘葵土地地区画整理事業 >>

※ ※ 面積計算 (倍横距法) ※ ※

地 器械点	番 視準点	418BL-5 内角	方向角	距離	緯距	経距	X座標	Y座標	倍横距	倍面積
418-26	418-4	90-24-16	127-53-18	11.900	-7.308	9.392	-137252.069	-71972.960	9.392	-68.638361
418-4	418-5	134-20-08	82-13-26	5.011	0.678	4.965	-137251.391	-71967.995	23.749	16.101602
418-5	418-6	135-38-45	37-52-11	16.173	12.767	9.928	-137238.624	-71958.067	38.642	493.338285
418-6	418-42	89-46-47	307-38-58	15.536	9.490	-12.301	-137229.134	-71970.368	36.269	344.189741
418-42	418-26	89-50-04	217-29-02	19.693	-15.627	-11.984	-137244.761	-71982.352	11.984	-187.267859
									倍面積	597.723408
									面積	298.86

<< 高丘葵土地区画整理事業 >>

※ ※ 面積計算 (倍横距法) ※ ※

地番 器械点	番 : 418BL-6 視準点	内角	方向角	距離	緯距	経距	X座標	Y座標	倍横距	倍面積
418-25	418-26	90-00-00	127-53-18	10.107	-6.207	7.977	-137244.761	-71982.352	7.977	-49.510748
418-26	418-41	89-35-44	37-29-02	15.005	11.907	9.131	-137232.854	-71973.221	25.084	298.679098
418-41	418-40	90-24-16	307-53-18	10.001	6.142	-7.893	-137226.712	-71981.114	26.323	161.672612
418-40	418-25	90-00-00	217-53-18	15.005	-11.842	-9.215	-137238.554	-71990.328	9.215	-109.120962
									倍面積	301.720000
									面積	150.86

<< 高丘葵土地区画整理事業 >>

\* \* 面積計算 (倍横距法) \* \*

地番	器械点	視準点	内角	方向角	距離	緯距	経距	X座標	Y座標	倍横距	倍面積
418-24	418-25	418BL-7	90-00-00	127-53-18	10.054	-6.174	7.935	-137238.554	-71990.328	7.935	-48.993435
418-25	418-40		90-00-00	37-53-18	15.005	11.842	9.215	-137226.712	-71981.114	25.084	297.047463
418-40	418-39		90-00-00	307-53-18	10.054	6.174	-7.935	-137220.537	-71989.048	26.364	162.786709
418-39	418-24		90-00-00	217-53-18	15.005	-11.842	-9.215	-137232.379	-71998.263	9.215	-109.120738
										倍面積	301.720000
										面積	150.86

<< 高丘葵土地区画整理事業 >>

※ ※ 面積計算 (倍横距法) ※ ※

地 器械点	番 視準点	418BL-8 内角	方向角	距離	緯距	経距	X座標	Y座標	倍横距	倍面積
418-3	418-23	90-00-49	127-53-18	29.494	-18.113	23.277	-137227.694	-72004.284	23.277	-421.615174
418-23	418-38	90-00-00	37-53-18	20.000	15.785	12.283	-137211.909	-71992.001	58.837	928.707252
418-38	418-36	90-00-00	307-53-18	29.499	18.116	-23.281	-137193.794	-72015.282	47.839	866.640942
418-36	418-3	89-59-11	217-52-29	20.000	-15.787	-12.279	-137209.581	-72027.561	12.279	-193.853020
									倍面積	1179.880000
									面積	589.94

<< 高丘葵土地区画整理事業 >>

※ ※ 面積計算 (倍横距法) ※ ※

地 器械点	番 視準点	418BL-9 内角	方向角	距離	緯距	経距	X座標	Y座標	倍横距	倍面積
418-21	418-22	89-59-30	127-51-10	20.802	-12.765	16.425	-137198.422	-72041.920	16.425	-209.656207
418-22	418-34	90-00-30	37-51-40	25.275	19.955	15.513	-137178.467	-72026.407	48.362	965.054325
418-34	418-33	90-00-00	307-51-40	20.802	12.767	-16.423	-137165.700	-72042.830	47.452	605.818697
418-33	418-21	90-00-00	217-51-40	25.278	-19.957	-15.514	-137185.657	-72058.345	15.514	-309.624188
									倍面積	1051.592627
									面積	525.79