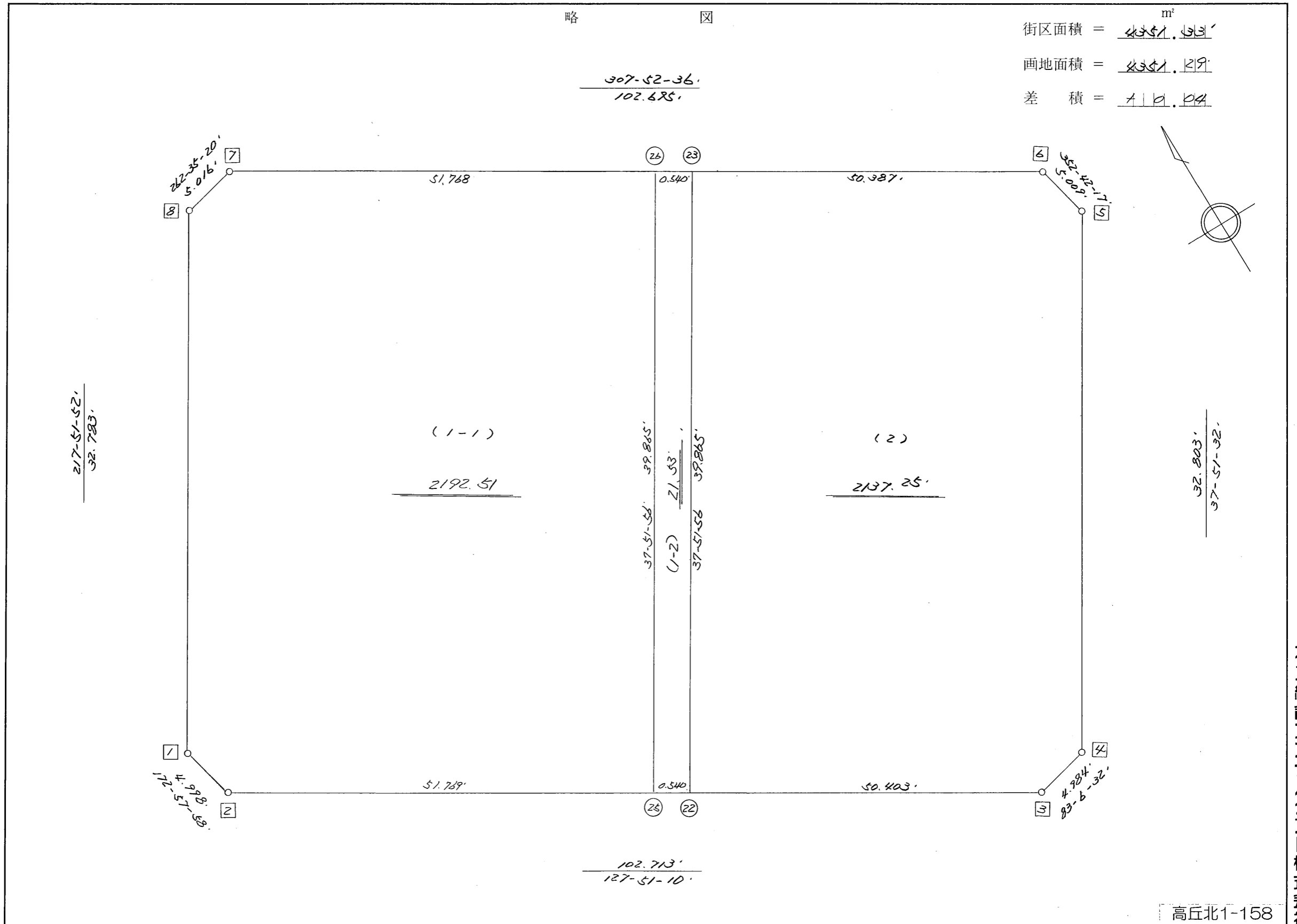


略 図

街区面積 = $\frac{44351.93}{m^2}$
 画地面積 = $\frac{44351.29}{m^2}$
 差 積 = $\frac{661.04}{m^2}$



高丘北1-158

街区点番号 1 ~ 8 筆界点番号 21 ~ 26 画地番号 (1) ~ (2)

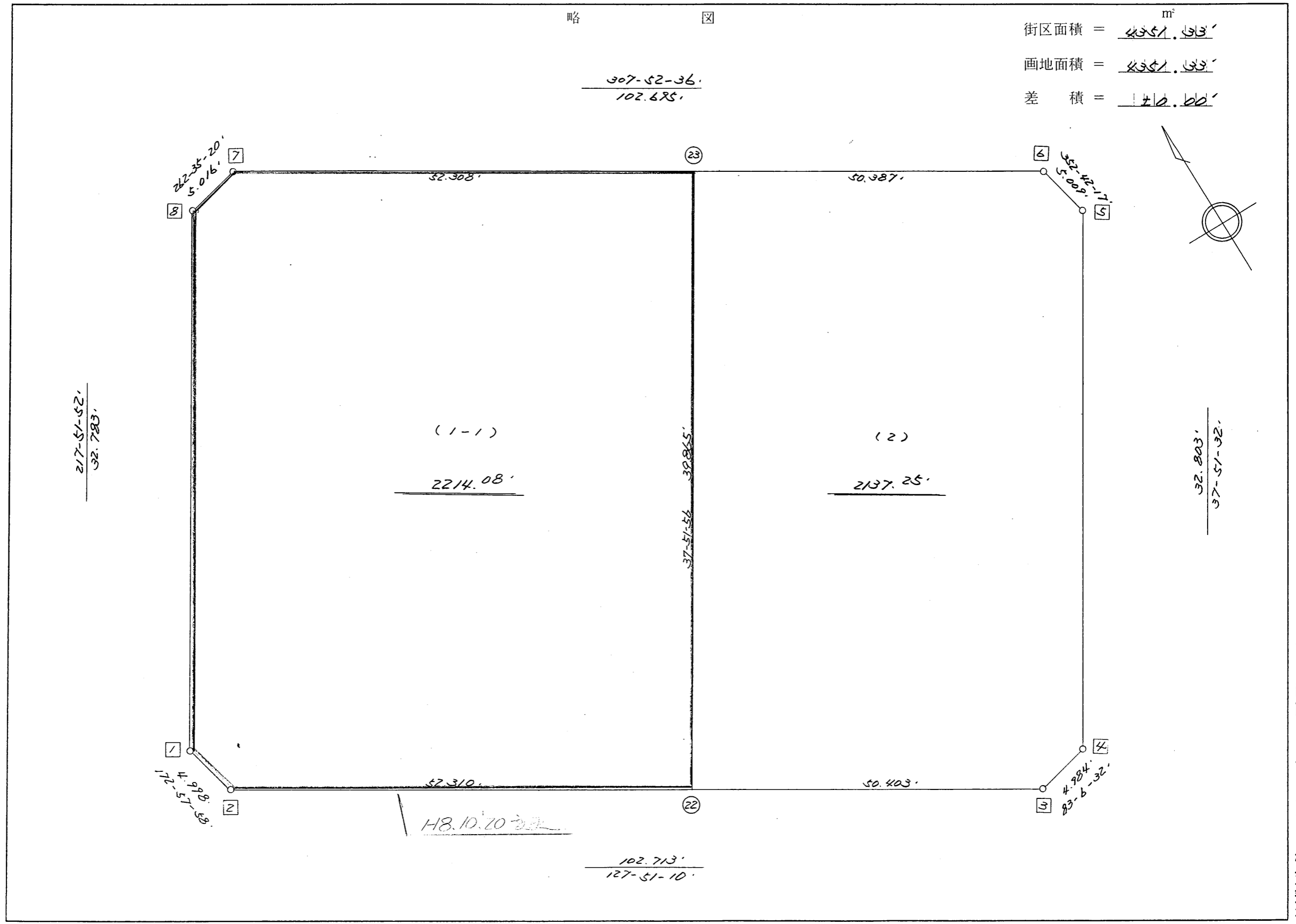
略 図

街区面積 = $\frac{4357.93}{m^2}$
 画地面積 = $\frac{4357.93}{m^2}$
 差 積 = $\frac{40.60}{m^2}$

$\frac{307.52-36.}{102.675}$

$\frac{217.51-52.}{32.783}$

$\frac{32.803}{97.51-32.}$



(1-1)

(2)

2214.08'

2137.25'

118.10.20

$\frac{102.713}{127.51-10.}$

街区点番号 ~ 筆界点番号 ~ 画地番号 ~

<< 高丘葵土地区画整理事業 >>

※ ※ 面積計算 (倍横距法) ※ ※

地 器械点	番 : 視準点	417BL 内角	方向角	距離	緯距	経距	X座標	Y座標	倍横距	倍面積
417-1	417-2	135-06-06	172-57-58	4.998	-4.960	0.612	-137142.321	-72039.174	0.612	-3.035520
417-2	417-3	134-53-12	127-51-10	102.713	-63.028	81.101	-137205.349	-71958.073	82.325	-5188.780100
417-3	417-4	135-15-22	83-06-32	4.984	0.598	4.948	-137204.751	-71953.125	168.374	100.687652
417-4	417-5	134-45-00	37-51-32	32.803	25.899	20.132	-137178.852	-71932.993	193.454	5010.265146
417-5	417-6	134-50-45	352-42-17	5.009	4.968	-0.636	-137173.884	-71933.629	212.950	1057.935600
417-6	417-7	135-10-19	307-52-36	102.695	63.051	-81.061	-137110.833	-72014.690	131.253	8275.632903
417-7	417-8	134-42-44	262-35-20	5.016	-0.647	-4.974	-137111.480	-72019.664	45.218	-29.256046
417-8	417-1	135-16-32	217-51-52	32.783	-25.881	-20.122	-137137.361	-72039.786	20.122	-520.777482
									倍面積	8702.672153
									面積	4351.33

座標面積計算書 (倍横距法)

135 [街区名 : 417]
 [地番 : 417(1-1)]

点名	点名	内角	方向角	辺長	dx	*	dy	*	X	Y	DMD	2A
417-8	417-1		217-51-52						-137137.361	-72039.786		
417-1	417-2	135-06-06	172-57-58	4.998	-4.960	0	0.612	0	-137142.321	-72039.174	0.612	-3.035520
417-2	417-25	134-53-12	127-51-10	51.769	-31.767	0	40.876	1	-137174.088	-71998.297	42.101	-1337.422467
417-25	417-26	90-00-46	37-51-56	39.865	31.472	-1	24.470	-1	-137142.617	-71973.828	107.447	3381.464537
417-26	417-7	90-00-40	307-52-36	51.768	31.784	0	-40.862	0	-137110.833	-72014.690	91.054	2894.060336
417-7	417-8	134-42-44	262-35-20	5.016	-0.647	0	-4.974	0	-137111.480	-72019.664	45.218	-29.256046
417-8	417-1	135-16-32	217-51-52	32.783	-25.881	0	-20.122	0	-137137.361	-72039.786	20.122	-520.777482
合計	測角数 = 6	720-00-00		186.199	0.001	-1	0.000	0			倍面積	4385.033358
											面積	2192.5166790
											地積	2192.51

135 [街区名 : 417]
 [地番 : 417(1-2)]

点名	点名	内角	方向角	辺長	dx	*	dy	*	X	Y	DMD	2A
417-25	417-22		127-51-10						-137174.420	-71997.871		
417-22	417-23	90-00-46	37-51-56	39.865	31.472	0	24.470	0	-137142.948	-71973.401	24.470	770.119840
417-23	417-26	90-00-40	307-52-36	0.540	0.332	-1	-0.426	-1	-137142.617	-71973.828	48.513	16.057803
417-26	417-25	89-59-20	217-51-56	39.865	-31.472	1	-24.470	1	-137174.088	-71998.297	23.617	-743.250607
417-25	417-22	89-59-14	127-51-10	0.540	-0.331	-1	0.426	0	-137174.420	-71997.871	-0.426	0.141432
合計	測角数 = 4	360-00-00		80.810	0.001	-1	0.000	0			倍面積	43.068468
											面積	21.5342340
											地積	21.53

※ ※ 面積計算 (倍横距法) ※ ※

地番 器械点	番 : 417BL-1-1 視準点	内角	方向角	距離	緯距	経距	X座標	Y座標	倍横距	倍面積
417-1	417-2	135-06-06	172-57-58	4.998	-4.960	0.612	-137142.321	-72039.174	0.612	-3.035520
417-2	417-22	134-53-12	127-51-10	52.310	-32.099	41.303	-137174.420	-71997.871	42.527	-1365.081113
417-22	417-23	90-00-46	37-51-56	39.865	31.472	24.470	-137142.948	-71973.401	108.300	3408.380498
417-23	417-7	90-00-40	307-52-36	52.308	32.115	-41.289	-137110.833	-72014.690	91.481	2937.939196
417-7	417-8	134-42-44	262-35-20	5.016	-0.647	-4.974	-137111.480	-72019.664	45.218	-29.256046
417-8	417-1	135-16-32	217-51-52	32.783	-25.881	-20.122	-137137.361	-72039.786	20.122	-520.777482
									倍面積	4428.169533
									面積	2214.08

<< 高丘葵土地区画整理事業 >>

※ ※ 面積計算 (倍横距法) ※ ※

地番	器械点	視準点	内角	方向角	距離	緯距	経距	X座標	Y座標	倍横距	倍面積
417-22	417-3	417BL-2	89-59-14	127-51-10	50.403	-30.929	39.798	-137205.349	-71958.073	39.798	-1230.905641
417-3	417-4		135-15-22	83-06-32	4.984	0.598	4.948	-137204.751	-71953.125	84.544	50.557035
417-4	417-5		134-45-00	37-51-32	32.803	25.899	20.132	-137178.852	-71932.993	109.624	2839.139989
417-5	417-6		134-50-45	352-42-17	5.009	4.968	-0.636	-137173.884	-71933.629	129.120	641.465860
417-6	417-23		135-10-19	307-52-36	50.387	30.936	-39.772	-137142.948	-71973.401	88.711	2744.343935
417-23	417-22		89-59-20	217-51-56	39.865	-31.472	-24.470	-137174.420	-71997.871	24.470	-770.098561
										倍面積	4274.502619
										面積	2137.25