

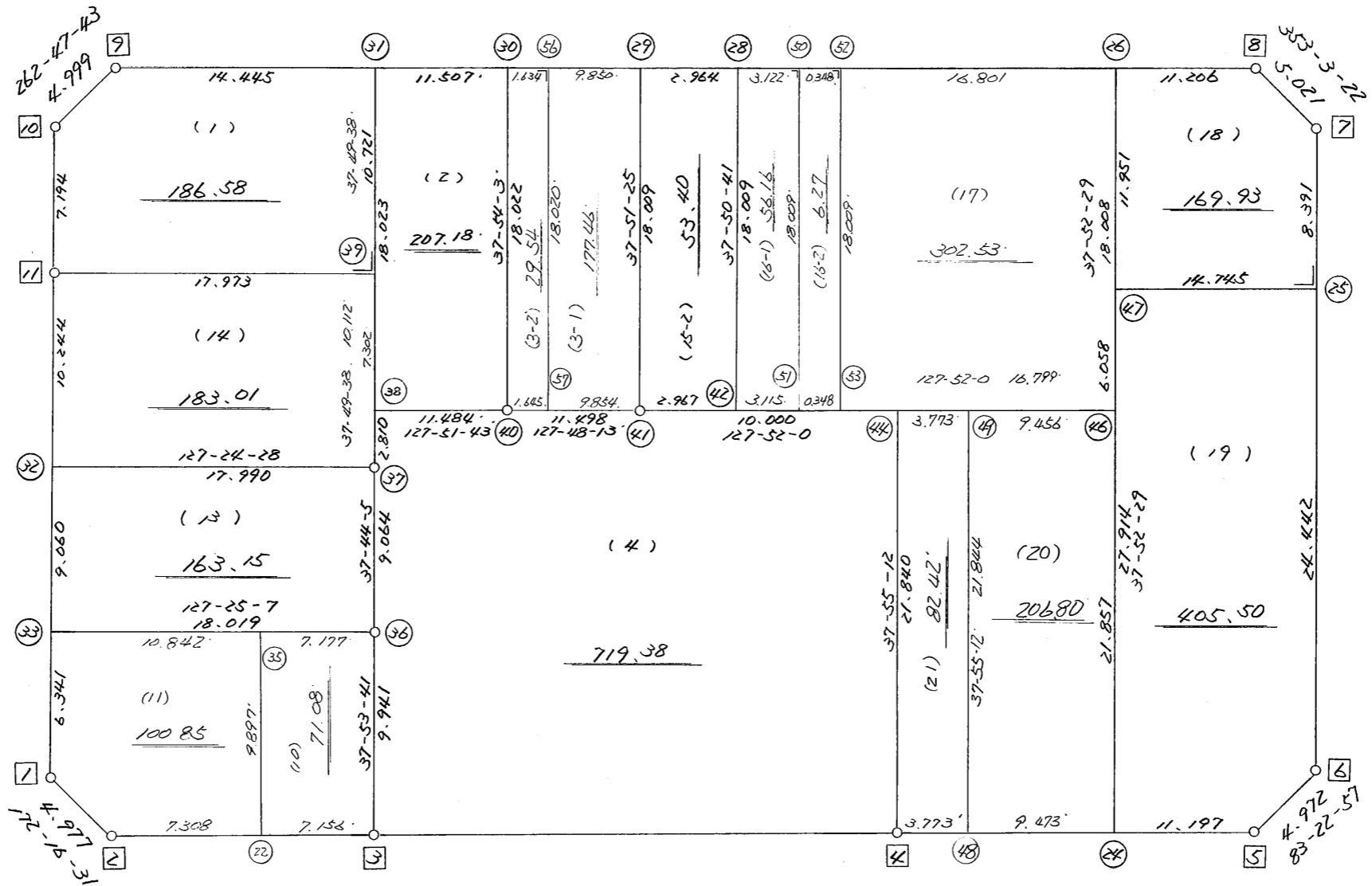
略 図

街区面積 = 3121.49 m²
 画地面積 = 3121.24
 差 積 = 24.04

307-52-4
71.879

217-47-21
7.194

217-55-7
25.645



14.464
127-46-26

32.945
127-53-9

24.443
127-56-28

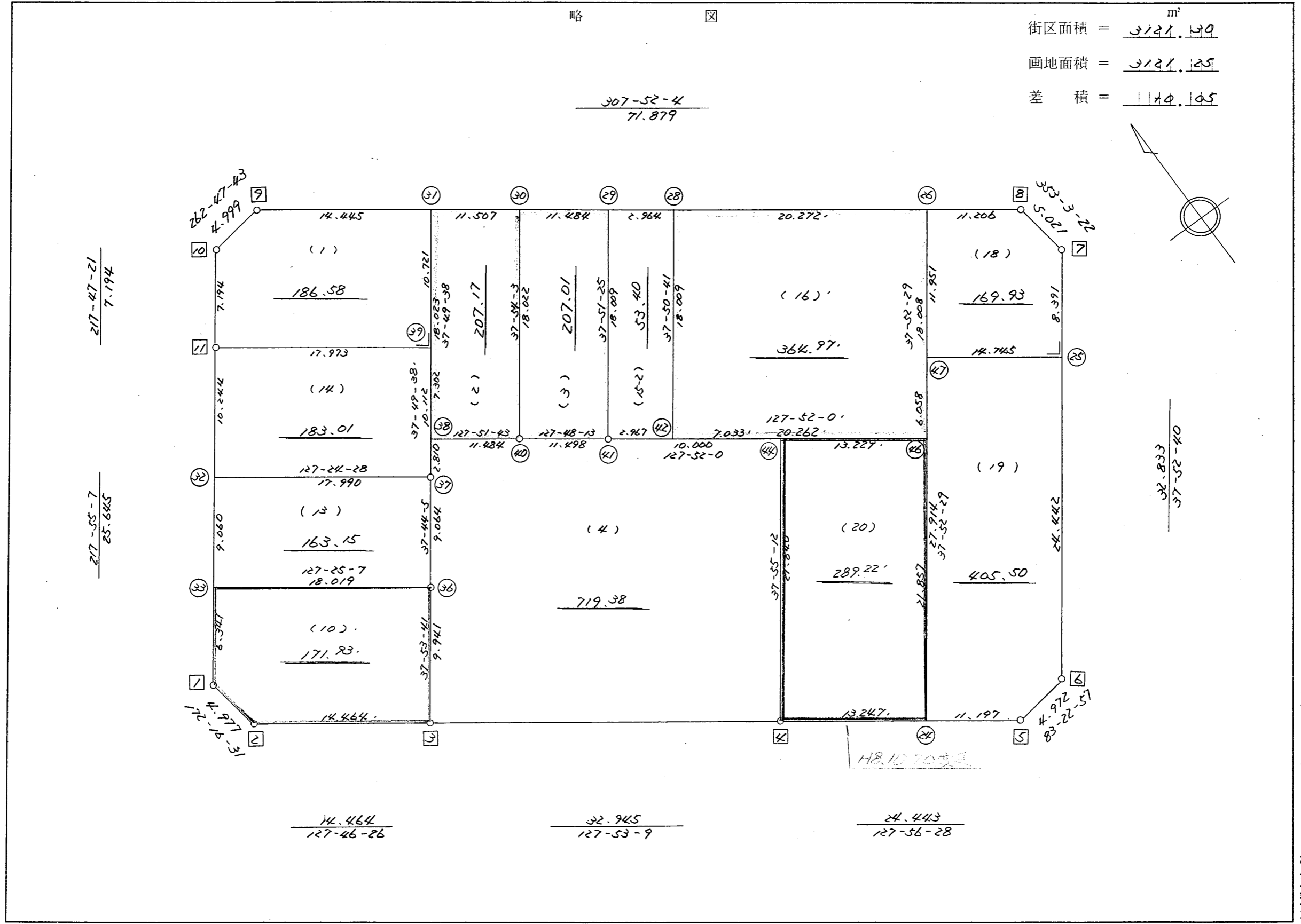
32.833
37-52-40

高丘北1-163

街区点番号 1 ~ 11 筆界点番号 (21) ~ (57) 画地番号 (1) ~ (21)

略 図

街区面積 = $\frac{3121.30}{m^2}$
 画地面積 = $\frac{3121.25}{m^2}$
 差積 = $\frac{140.05}{m^2}$



街区点番号 1 ~ 11 境界点番号 (21) ~ (47) 画地番号 (1) ~ (21)

不二綜合工務株式会社

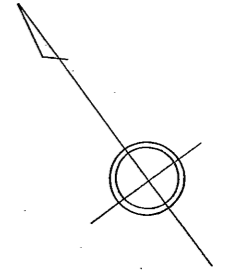
略 図

街区面積 = 3141.199 m²
 画地面積 = 3141.124
 差 積 = 114.019

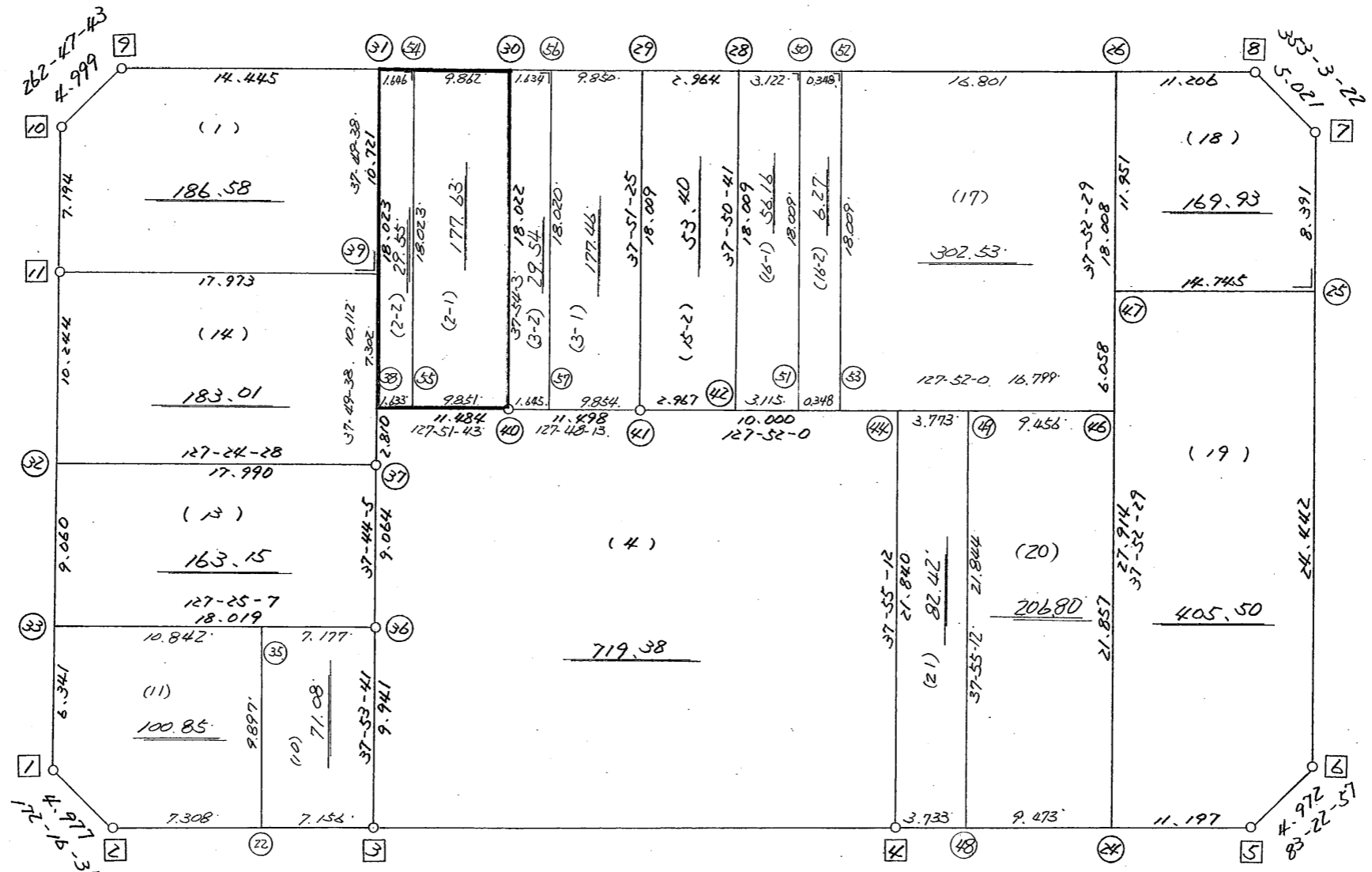
307-52-4
71.879

217-47-21
7.194

217-55-7
25.645



32.833
37-52-40



14.464
127-46-26

32.945
127-53-9

24.443
127-56-28

H10.2.18 変更

街区点番号 1 ~ 11

筆界点番号 21 ~ 57

画地番号 (1) ~ (21)

<< 高丘葵土地区画整理事業 >>

※ ※ 面積計算 (倍横距法) ※ ※

地番 器械点	番 : 415-2BL 視準点	内角	方向角	距離	緯距	経距	X座標	Y座標	倍横距	倍面積
415-2-1	415-2-2	134-21-24	172-16-31	4.977	-4.932	0.669	-137090.157	-72106.225	0.669	-3.299508
415-2-2	415-2-3	135-29-55	127-46-26	14.464	-8.860	11.433	-137099.017	-72094.792	12.771	-113.151060
415-2-3	415-2-4	180-06-43	127-53-09	32.945	-20.231	26.001	-137119.248	-72068.791	50.205	-1015.697355
415-2-4	415-2-5	180-03-19	127-56-28	24.443	-15.029	19.277	-137134.277	-72049.514	95.483	-1435.014007
415-2-5	415-2-6	135-26-29	83-22-57	4.972	0.573	4.939	-137133.704	-72044.575	119.699	68.587527
415-2-6	415-2-7	134-29-43	37-52-40	32.833	25.916	20.159	-137107.788	-72024.416	144.797	3752.559052
415-2-7	415-2-8	135-10-42	353-03-22	5.021	4.984	-0.607	-137102.804	-72025.023	164.349	819.115416
415-2-8	415-2-9	134-48-42	307-52-04	71.879	44.122	-56.743	-137058.682	-72081.766	106.999	4721.009878
415-2-9	415-2-10	134-55-39	262-47-43	4.999	-0.627	-4.960	-137059.309	-72086.726	45.296	-28.400592
415-2-10	415-2-11	134-59-38	217-47-21	7.194	-5.685	-4.408	-137064.994	-72091.134	35.928	-204.250680
415-2-11	415-2-1	180-07-46	217-55-07	25.645	-20.231	-15.760	-137085.225	-72106.894	15.760	-318.840560
									倍面積	6242.618111
									面積	3121.30

<< 高丘葵土地区画整理事業 >>

※ ※ 面積計算 (倍横距法) ※ ※

地番 器械点	番 : 視準点	415-2BL-1 内角	方向角	距離	緯距	経距	X座標	Y座標	倍横距	倍面積
415-2-11	415-2-39	90-02-17	127-49-38	17.973	-11.023	14.197	-137076.017	-72076.937	14.197	-156.486072
415-2-39	415-2-31	90-00-00	37-49-38	10.721	8.468	6.575	-137067.549	-72070.363	34.968	296.102169
415-2-31	415-2-9	90-02-26	307-52-04	14.445	8.867	-11.403	-137058.682	-72081.766	30.139	267.244798
415-2-9	415-2-10	134-55-39	262-47-43	4.999	-0.627	-4.960	-137059.309	-72086.726	13.776	-8.637552
415-2-10	415-2-11	134-59-38	217-47-21	7.194	-5.685	-4.408	-137064.994	-72091.134	4.408	-25.059480
									倍面積	373.163862
									面積	186.58

座標面積計算書 (倍横距法)

262 [街区名 : 415-2]
 [地番 : 415-2(2)]

点名	点名	内角	方向角	辺長	dx	*	dy	*	X	Y	DMD	2A
415-2-30	415-2-31		307-52-04						-137067.549	-72070.363		
415-2-31	415-2-38	89-57-34	217-49-38	18.023	-14.236	1	-11.053	0	-137081.784	-72081.416	-11.053	157.339455
415-2-38	415-2-40	90-02-05	127-51-43	11.484	-7.048	-1	9.067	0	-137088.833	-72072.349	-13.039	91.911911
415-2-40	415-2-30	90-02-20	37-54-03	18.022	14.221	-1	11.071	0	-137074.613	-72061.278	7.099	100.947780
415-2-30	415-2-31	89-58-01	307-52-04	11.507	7.063	1	-9.084	-1	-137067.549	-72070.363	9.085	64.176440
合計	測角数 = 4	360-00-00		59.036	0.000	0	0.001	-1			倍面積	414.375586
											面積	207.1877930
											地積	207.18

座標面積計算書 (倍横距法)

133 [街区名 : 415-2]
 [地番 : 415-2 (2-1)]

点名	点名	内角	方向角	辺長	dx	*	dy	*	X	Y	DMD	2A
415-2-55	415-2-40		127-51-43						-137088.833	-72072.349		
415-2-40	415-2-30	90-02-20	37-54-03	18.022	14.221	-1	11.071	0	-137074.613	-72061.278	11.071	157.429620
415-2-30	415-2-54	89-58-01	307-52-04	9.862	6.054	0	-7.785	0	-137068.559	-72069.063	14.357	86.917278
415-2-54	415-2-55	90-00-00	217-52-04	18.023	-14.228	0	-11.063	0	-137082.787	-72080.126	-4.491	63.897948
415-2-55	415-2-40	89-59-39	127-51-43	9.851	-6.046	0	7.777	0	-137088.833	-72072.349	-7.777	47.019742
合計	測角数 = 4	360-00-00		55.758	0.001	-1	0.000	0			倍面積	355.264588
											面積	177.6322940
											地積	177.63

133 [街区名 : 415-2]
 [地番 : 415-2 (2-2)]

点名	点名	内角	方向角	辺長	dx	*	dy	*	X	Y	DMD	2A
415-2-54	415-2-31		307-52-04						-137067.549	-72070.363		
415-2-31	415-2-38	89-57-34	217-49-38	18.023	-14.236	1	-11.053	0	-137081.784	-72081.416	-11.053	157.339455
415-2-38	415-2-55	90-02-05	127-51-43	1.633	-1.002	-1	1.289	1	-137082.787	-72080.126	-20.816	20.878448
415-2-55	415-2-54	90-00-21	37-52-04	18.023	14.228	0	11.063	0	-137068.559	-72069.063	-8.463	-120.411564
415-2-54	415-2-31	90-00-00	307-52-04	1.646	1.010	0	-1.299	-1	-137067.549	-72070.363	1.300	1.313000
合計	測角数 = 4	360-00-00		39.325	0.000	0	0.000	0			倍面積	59.119339
											面積	29.5596695
											地積	29.55

※ ※ 面積計算 (倍横距法) ※ ※

地番	器械点	視準点	内角	方向角	距離	緯距	経距	X座標	Y座標	倍横距	倍面積
415-2-38	415-2-40	415-2-40	90-02-05	127-51-43	11.484	-7.049	9.067	-137088.833	-72072.349	9.067	-63.906647
415-2-40	415-2-30	415-2-30	90-02-20	37-54-03	18.022	14.220	11.071	-137074.613	-72061.278	29.204	415.289862
415-2-30	415-2-31	415-2-31	89-58-01	307-52-04	11.507	7.064	-9.084	-137067.549	-72070.363	31.190	220.318496
415-2-31	415-2-38	415-2-38	89-57-34	217-49-38	18.023	-14.236	-11.053	-137081.784	-72081.416	11.053	-157.345358
										倍面積	414.356353
										面積	207.17

座標面積計算書 (倍横距法)

133 [街区名 : 415-2]
 [地番 : 415-2(3-1)]

点名	点名	内角	方向角	辺長	d x	*	d y	*	X	Y	DMD	2 A
415-2-57	415-2-41		127-48-13						-137095.881	-72063.264		
415-2-41	415-2-29	90-03-12	37-51-25	18.009	14.219	0	11.052	0	-137081.662	-72052.212	11.052	157.148388
415-2-29	415-2-56	90-00-39	307-52-04	9.850	6.046	0	-7.776	0	-137075.616	-72059.988	14.328	86.627088
415-2-56	415-2-57	90-00-00	217-52-04	18.020	-14.226	1	-11.061	0	-137089.841	-72071.049	-4.509	64.140525
415-2-57	415-2-41	89-56-09	127-48-13	9.854	-6.040	0	7.786	-1	-137095.881	-72063.264	-7.785	47.021400
合計	測角数 = 4	360-00-00		55.733	-0.001	1	0.001	-1			倍面積	354.937401
											面積	177.4687005
											地積	177.46

133 [街区名 : 415-2]
 [地番 : 415-2(3-2)]

点名	点名	内角	方向角	辺長	d x	*	d y	*	X	Y	DMD	2 A
415-2-56	415-2-30		307-52-04						-137074.613	-72061.278		
415-2-30	415-2-40	90-01-59	217-54-03	18.022	-14.221	1	-11.071	0	-137088.833	-72072.349	-11.071	157.429620
415-2-40	415-2-57	89-54-10	127-48-13	1.645	-1.008	0	1.300	0	-137089.841	-72071.049	-20.842	21.008736
415-2-57	415-2-56	90-03-51	37-52-04	18.020	14.226	-1	11.061	0	-137075.616	-72059.988	-8.481	-120.642225
415-2-56	415-2-30	90-00-00	307-52-04	1.634	1.003	0	-1.290	0	-137074.613	-72061.278	1.290	1.293870
合計	測角数 = 4	360-00-00		39.321	0.000	0	0.000	0			倍面積	59.090001
											面積	29.5450005
											地積	29.54

※ ※ 面積計算 (倍横距法) ※ ※

地番 : 415-2BL-3											
器械点	視準点	内角	方向角	距離	緯距	経距	X座標	Y座標	倍横距	倍面積	
415-2-40	415-2-41	89-54-10	127-48-13	11.498	-7.048	9.085	-137095.881	-72063.264	9.085	-64.031080	
415-2-41	415-2-29	90-03-12	37-51-25	18.009	14.219	11.052	-137081.662	-72052.212	29.222	415.495499	
415-2-29	415-2-30	90-00-39	307-52-04	11.484	7.050	-9.066	-137074.613	-72061.278	31.207	220.000538	
415-2-30	415-2-40	90-01-59	217-54-03	18.022	-14.220	-11.071	-137088.833	-72072.349	11.071	-157.427565	
									倍面積	414.037393	
									面積	207.01	

* * 面積計算 (倍横距法) * *

地番	器械点	視準点	内角	方向角	距離	緯距	経距	X座標	Y座標	倍横距	倍面積
415-2-3	415-2-4	415-2-4	89-59-28	127-53-09	32.945	-20.231	26.001	-137119.248	-72068.791	26.001	-526.026231
415-2-4	415-2-44	415-2-44	90-02-03	37-55-12	21.840	17.229	13.422	-137102.019	-72055.369	65.424	1127.154049
415-2-44	415-2-41	415-2-41	89-56-48	307-52-00	10.000	6.138	-7.895	-137095.881	-72063.264	70.951	435.528714
415-2-41	415-2-40	415-2-40	179-56-13	307-48-13	11.498	7.048	-9.085	-137088.833	-72072.349	53.971	380.387608
415-2-40	415-2-38	415-2-38	180-03-30	307-51-43	11.484	7.049	-9.067	-137081.784	-72081.416	35.819	252.473346
415-2-38	415-2-37	415-2-37	89-57-55	217-49-38	2.810	-2.220	-1.723	-137084.004	-72083.139	25.029	-55.553163
415-2-37	415-2-36	415-2-36	179-54-27	217-44-05	9.064	-7.168	-5.547	-137091.172	-72088.686	17.759	-127.296512
415-2-36	415-2-3	415-2-3	180-09-36	217-53-41	9.941	-7.845	-6.106	-137099.017	-72094.792	6.106	-47.901570
										倍面積	1438.766243
										面積	719.38

座標面積計算書 (倍横距法)

133 [街区名:415-2]
 [地番 :415-2(10)]

点名	点名	内角	方向角	辺長	dx	*	dy	*	X	Y	DMD	2A
415-2-22	415-2-3 ✓		127-46-26						-137099.017	-72094.792		
415-2-3	415-2-36 ✓	90-07-15	37-53-41	9.941 ✓	7.845	0	6.106	0	-137091.172	-72088.686	6.106	47.901570
415-2-36	415-2-35 ✓	89-31-26	307-25-07	7.177 ✓	4.361	0	-5.700	0	-137086.811	-72094.386	6.512	28.398832
415-2-35	415-2-22 ✓	90-21-19	217-46-26	9.897 ✓	-7.823	0	-6.062	0	-137094.634	-72100.448	-5.250	41.070750
415-2-22	415-2-3 ✓	90-00-00	127-46-26	7.156 ✓	-4.383	0	5.656	0	-137099.017	-72094.792	-5.656	24.790248
合計	測角数 = 4	360-00-00		34.171	0.000	0	0.000	0			倍面積	142.161400
											面積	71.0807000
											地積	71.08 ✓

133 [街区名:415-2]
 [地番 :415-2(11)]

点名	点名	内角	方向角	辺長	dx	*	dy	*	X	Y	DMD	2A
415-2-33	415-2-1 ✓		217-55-07						-137085.225	-72106.894		
415-2-1	415-2-2 ✓	134-21-24	172-16-31	4.977 ✓	-4.932	0	0.669	0	-137090.157	-72106.225	0.669	-3.299508
415-2-2	415-2-22 ✓	135-29-55	127-46-26	7.308 ✓	-4.476	-1	5.776	1	-137094.634	-72100.448	7.115	-31.853855
415-2-22	415-2-35 ✓	90-00-00	37-46-26	9.897 ✓	7.823	0	6.062	0	-137086.811	-72094.386	18.954	148.277142
415-2-35	415-2-33 ✓	89-38-41	307-25-07	10.842 ✓	6.588	0	-8.611	0	-137080.223	-72102.997	16.405	108.076140
415-2-33	415-2-1 ✓	90-30-00	217-55-07	6.341 ✓	-5.002	0	-3.897	0	-137085.225	-72106.894	3.897	-19.492794
合計	測角数 = 5	540-00-00		39.365	0.001	-1	-0.001	1			倍面積	201.707125
											面積	100.8535625
											地積	100.85 ✓

<< 高丘葵土地区画整理事業 >>

* * 面積計算 (倍横距法) * *

地番 : 415-2BL-10											
器械点	視準点	内角	方向角	距離	緯距	経距	X座標	Y座標	倍横距	倍面積	
415-2-1	415-2-2	134-21-24	172-16-31	4.977	-4.932	0.669	-137090.157	-72106.225	0.669	-3.299508	
415-2-2	415-2-3	135-29-55	127-46-26	14.464	-8.860	11.433	-137099.017	-72094.792	12.771	-113.151060	
415-2-3	415-2-36	90-07-15	37-53-41	9.941	7.845	6.106	-137091.172	-72088.686	30.310	237.781950	
415-2-36	415-2-33	89-31-26	307-25-07	18.019	10.949	-14.311	-137080.223	-72102.997	22.105	242.028092	
415-2-33	415-2-1	90-30-00	217-55-07	6.341	-5.002	-3.897	-137085.225	-72106.894	3.897	-19.491955	
									倍面積	343.867518	
									面積	171.93	

※ ※ 面積計算 (倍横距法) ※ ※

地番	器械点	視準点	内角	方向角	距離	緯距	経距	X座標	Y座標	倍横距	倍面積
415-2-33	415-2-36	415-2-36	89-30-00	127-25-07	18.019	-10.949	14.311	-137091.172	-72088.686	14.311	-156.696812
415-2-36	415-2-37	415-2-37	90-18-58	37-44-05	9.064	7.168	5.547	-137084.004	-72083.139	34.170	244.927670
415-2-37	415-2-32	415-2-32	89-40-23	307-24-28	17.990	10.929	-14.290	-137073.075	-72097.429	25.426	277.880397
415-2-32	415-2-33	415-2-33	90-30-39	217-55-07	9.060	-7.148	-5.568	-137080.223	-72102.997	5.568	-39.798579
										倍面積	326.312677
										面積	163.15

<< 高丘葵土地地区画整理事業 >>

* * 面積計算 (倍横距法) * *

地番	器械点	視準点	415-2BL-14 内角	方向角	距離	緯距	経距	X座標	Y座標	倍横距	倍面積
415-2-32	415-2-37	415-2-37	89-29-21	127-24-28	17.990	-10.929	14.290	-137084.004	-72083.139	14.290	-156.175765
415-2-37	415-2-39	415-2-39	90-25-10	37-49-38	10.112	7.987	6.202	-137076.017	-72076.937	34.782	277.811835
415-2-39	415-2-11	415-2-11	90-00-00	307-49-38	17.973	11.023	-14.197	-137064.994	-72091.134	26.787	295.268454
415-2-11	415-2-32	415-2-32	90-05-29	217-55-07	10.244	-8.081	-6.295	-137073.075	-72097.429	6.295	-50.872927
										倍面積	366.031596
										面積	183.01

* * 面積計算 (倍橫距法) * *

地番 : 415-2BL-15-2											
器械点	視準点	内角	方向角	距離	緯距	經距	X座標	Y座標	倍橫距	倍面積	
415-2-41	415-2-42	90-00-35	127-52-00	2.967	-1.821	2.343	-137097.702	-72060.921	2.343	-4.267054	
415-2-42	415-2-28	89-58-41	37-50-41	18.009	14.221	11.049	-137083.482	-72049.873	15.734	223.752485	
415-2-28	415-2-29	90-01-23	307-52-04	2.964	1.819	-2.340	-137081.662	-72052.212	24.443	44.466922	
415-2-29	415-2-41	89-59-21	217-51-25	18.009	-14.219	-11.052	-137095.881	-72063.264	11.052	-157.141707	
									倍面積	106.810645	
									面積	53.40	

<< 高丘葵土地地区画整理事業 >>

※ ※ 面積計算 (倍横距法) ※ ※

地番	器械点	視準点	内角	方向角	距離	緯距	経距	X座標	Y座標	倍横距	倍面積
415-2-42	415-2-46	90-01-19	127-52-00	20.262	-12.438	15.996	-137110.140	-72044.925	15.996	-198.949591	
415-2-46	415-2-26	90-00-29	37-52-29	18.008	14.215	11.056	-137095.925	-72033.870	43.048	611.918522	
415-2-26	415-2-28	89-59-35	307-52-04	20.272	12.444	-16.003	-137083.482	-72049.873	38.101	474.109376	
415-2-28	415-2-42	89-58-37	217-50-41	18.009	-14.221	-11.049	-137097.702	-72060.921	11.049	-157.123768	
										倍面積	729.954539
										面積	364.97

座標面積計算書 (合經距法)

133 [街区名 : 415-2]
 [地番 : 415-2(17)]

点名	点名	内角	方向角	辺長	dx	*	dy	*	X	Y	X-X	Y (X-X)
415-2-53	415-2-46 ✓		127-52-00						-137110.140	-72044.925		
415-2-46	415-2-26 ✓	90-00-29	37-52-29	18.008 ✓	14.215	0	11.056	-1	-137095.925	-72033.870	24.528	-1766846.763360
415-2-26	415-2-52 ✓	89-59-35	307-52-04	16.801 ✓	10.313	0	-13.263	0	-137085.612	-72047.133	-3.904	281272.007232
415-2-52	415-2-53 ✓	90-00-00	217-52-04	18.009 ✓	-14.217	0	-11.055	1	-137099.829	-72058.187	-24.528	1767443.210736
415-2-53	415-2-46 ✓	89-59-56	127-52-00	16.799 ✓	-10.312	1	13.262	0	-137110.140	-72044.925	3.904	-281263.387200
合計	測角数 = 4	360-00-00		69.617	-0.001	1	0.000	0				
											倍面積	605.067408
											面積	302.5337040
											地積	302.53 ✓

※ ※ 面積計算 (倍横距法) ※ ※

地番	器械点	視準点	内角	方向角	距離	緯距	経距	X座標	Y座標	倍横距	倍面積
415-2-47	415-2-25	90-00-11	127-52-40	14.745	-9.053	11.638	-137114.411	-72029.568	11.638	-105.362365	
415-2-25	415-2-7	90-00-00	37-52-40	8.391	6.623	5.152	-137107.788	-72024.416	28.429	188.297596	
415-2-7	415-2-8	135-10-42	353-03-22	5.021	4.984	-0.607	-137102.804	-72025.023	32.974	164.342535	
415-2-8	415-2-26	134-48-42	307-52-04	11.206	6.879	-8.847	-137095.925	-72033.870	23.520	161.794175	
415-2-26	415-2-47	90-00-25	217-52-29	11.951	-9.433	-7.337	-137105.358	-72041.207	7.337	-69.211941	
										倍面積	339.860000
										面積	169.93

<< 高丘葵土地地区画整理事業 >>

※ ※ 面積計算 (倍横距法) ※ ※

地番 器械点	番 視準点	415-2BL-19 内角	方向角	距離	緯距	経距	X座標	Y座標	倍横距	倍面積
415-2-24	415-2-5	90-03-59	127-56-28	11.197	-6.884	8.830	-137134.277	-72049.514	8.830	-60.788936
415-2-5	415-2-6	135-26-29	83-22-57	4.972	0.573	4.939	-137133.704	-72044.575	22.599	12.949372
415-2-6	415-2-25	134-29-43	37-52-40	24.442	19.293	15.007	-137114.411	-72029.568	42.545	820.803996
415-2-25	415-2-47	90-00-00	307-52-40	14.745	9.053	-11.638	-137105.358	-72041.207	45.914	415.655920
415-2-47	415-2-24	89-59-49	217-52-29	27.914	-22.034	-17.138	-137127.393	-72058.344	17.138	-377.614953
									倍面積	811.005400
									面積	405.50

座標面積計算書 (倍横距法)

133 [街区名 : 415-2]
 [地番 : 415-2 (20)]

点名	点名	内角	方向角	辺長	dx	*	dy	*	X	Y	DMD	2A
415-2-48	415-2-24		127-56-28						-137127.393	-72058.344		
415-2-24	415-2-46	89-56-01	37-52-29	21.857	17.253	0	13.419	0	-137110.140	-72044.925	13.419	231.518007
415-2-46	415-2-49	89-59-31	307-52-00	9.456	5.804	0	-7.465	0	-137104.336	-72052.390	19.373	112.440892
415-2-49	415-2-48	90-03-12	217-55-12	21.844	-17.232	0	-13.424	-1	-137121.568	-72065.815	-1.517	26.140944
415-2-48	415-2-24	90-01-16	127-56-28	9.473	-5.824	-1	7.471	0	-137127.393	-72058.344	-7.471	43.518575
合計	測角数 = 4	360-00-00		62.630	0.001	-1	0.001	-1			倍面積	413.618418
											面積	206.8092090
											地積	206.80 ✓

133 [街区名 : 415-2]
 [地番 : 415-2 (21)]

点名	点名	内角	方向角	辺長	dx	*	dy	*	X	Y	DMD	2A
415-2-49	415-2-44		307-52-00						-137102.019	-72055.369		
415-2-44	415-2-4	90-03-12	217-55-12	21.840	-17.229	0	-13.422	0	-137119.248	-72068.791	-13.422	231.247638
415-2-4	415-2-48	90-01-16	127-56-28	3.773	-2.320	0	2.976	0	-137121.568	-72065.815	-23.868	55.373760
415-2-48	415-2-49	89-58-44	37-55-12	21.844	17.232	0	13.424	1	-137104.336	-72052.390	-7.467	-128.671344
415-2-49	415-2-44	89-56-48	307-52-00	3.773	2.316	1	-2.979	0	-137102.019	-72055.369	2.979	6.902343
合計	測角数 = 4	360-00-00		51.230	-0.001	1	-0.001	1			倍面積	164.852397
											面積	82.4261985
											地積	82.42 ✓

<< 高丘葵土地地区画整理事業 >>

※ ※ 面積計算 (倍横距法) ※ ※

地番 : 415-2BL-20											
器械点	視準点	内角	方向角	距離	緯距	経距	X座標	Y座標	倍横距	倍面積	
415-2-4	415-2-24	90-01-16	127-56-28	13.247	-8.145	10.447	-137127.393	-72058.344	10.447	-85.087009	
415-2-24	415-2-46	89-56-01	37-52-29	21.857	17.253	13.419	-137110.140	-72044.925	34.312	591.982366	
415-2-46	415-2-44	89-59-31	307-52-00	13.229	8.121	-10.444	-137102.019	-72055.369	37.287	302.792566	
415-2-44	415-2-4	90-03-12	217-55-12	21.840	-17.229	-13.422	-137119.248	-72068.791	13.422	-231.236042	
									倍面積	578.451881	
									面積	289.22	