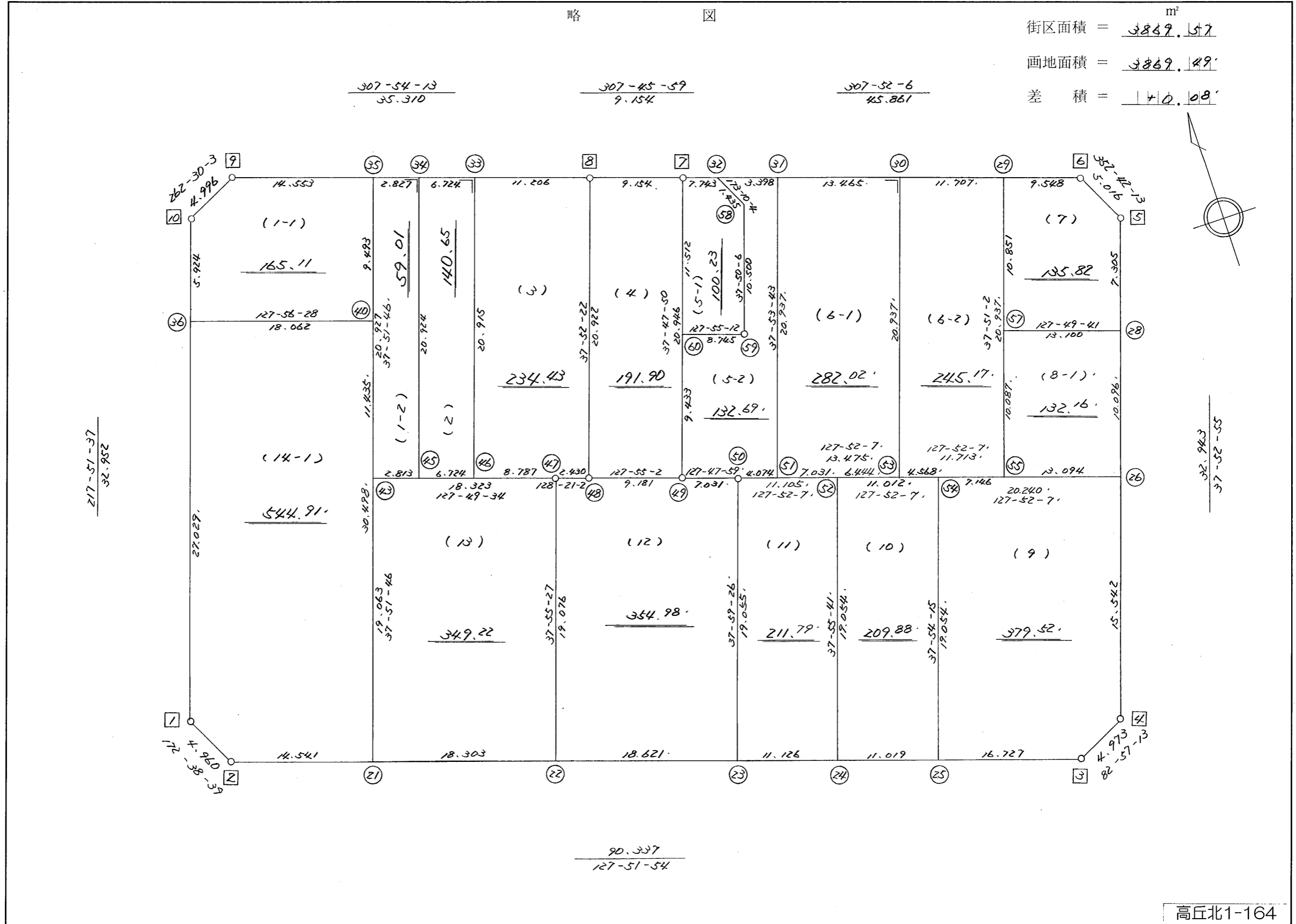


略 図

街区面積 = 3849.57 m<sup>2</sup>  
 画地面積 = 3869.49  
 差 積 = 19.92



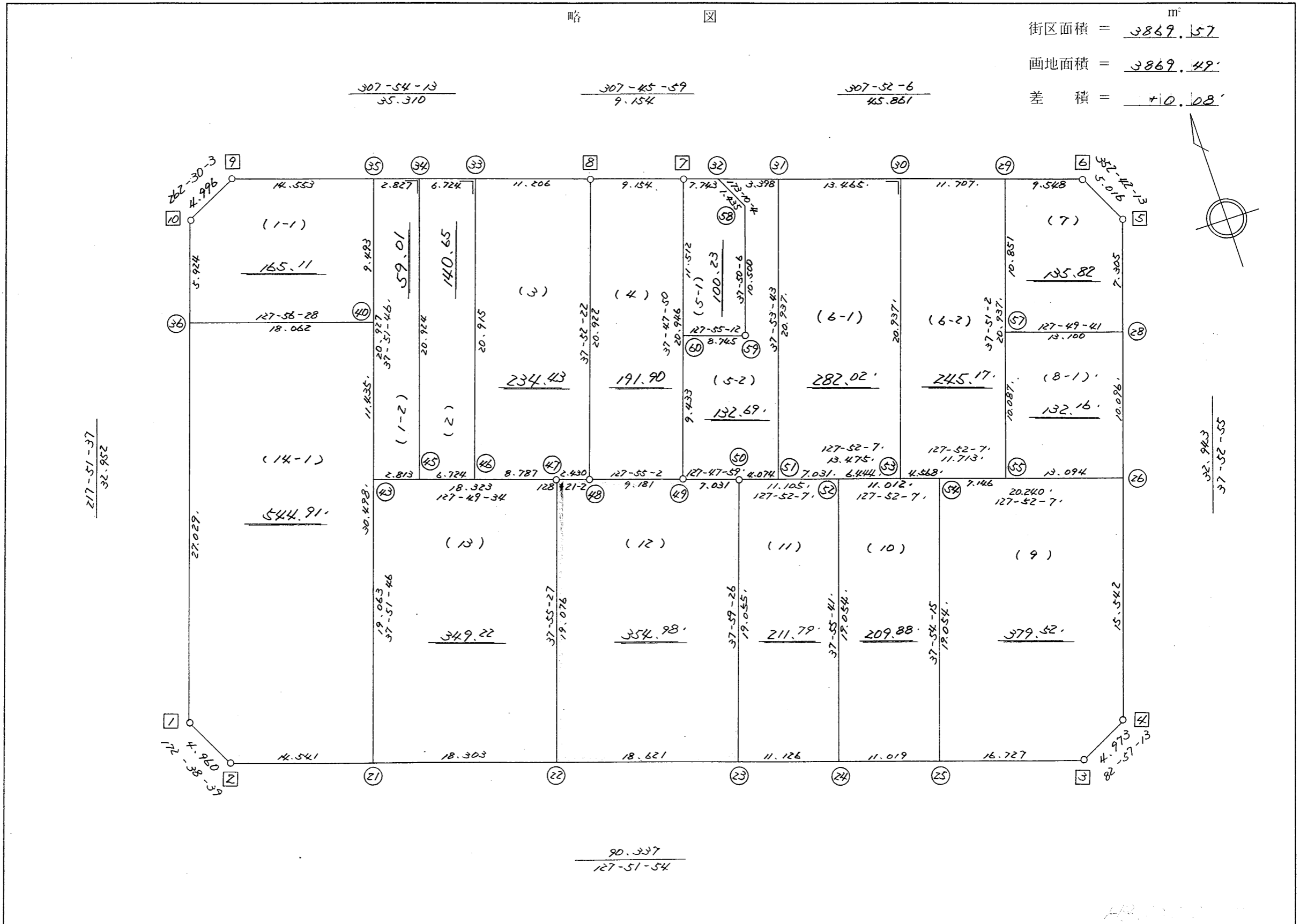
高丘北1-164

街区点番号 1 ~ 10      筆界点番号 21 ~ 62      画地番号 ( 1 ) ~ ( 15 )

不二総合サービス株式会社

略 図

街区面積 = 3869.57 m<sup>2</sup>  
 画地面積 = 3869.49  
 差 積 = +0.08



街区点番号 1 ~ 10 界点番号 21 ~ 60 画地番号 1 ~ 15

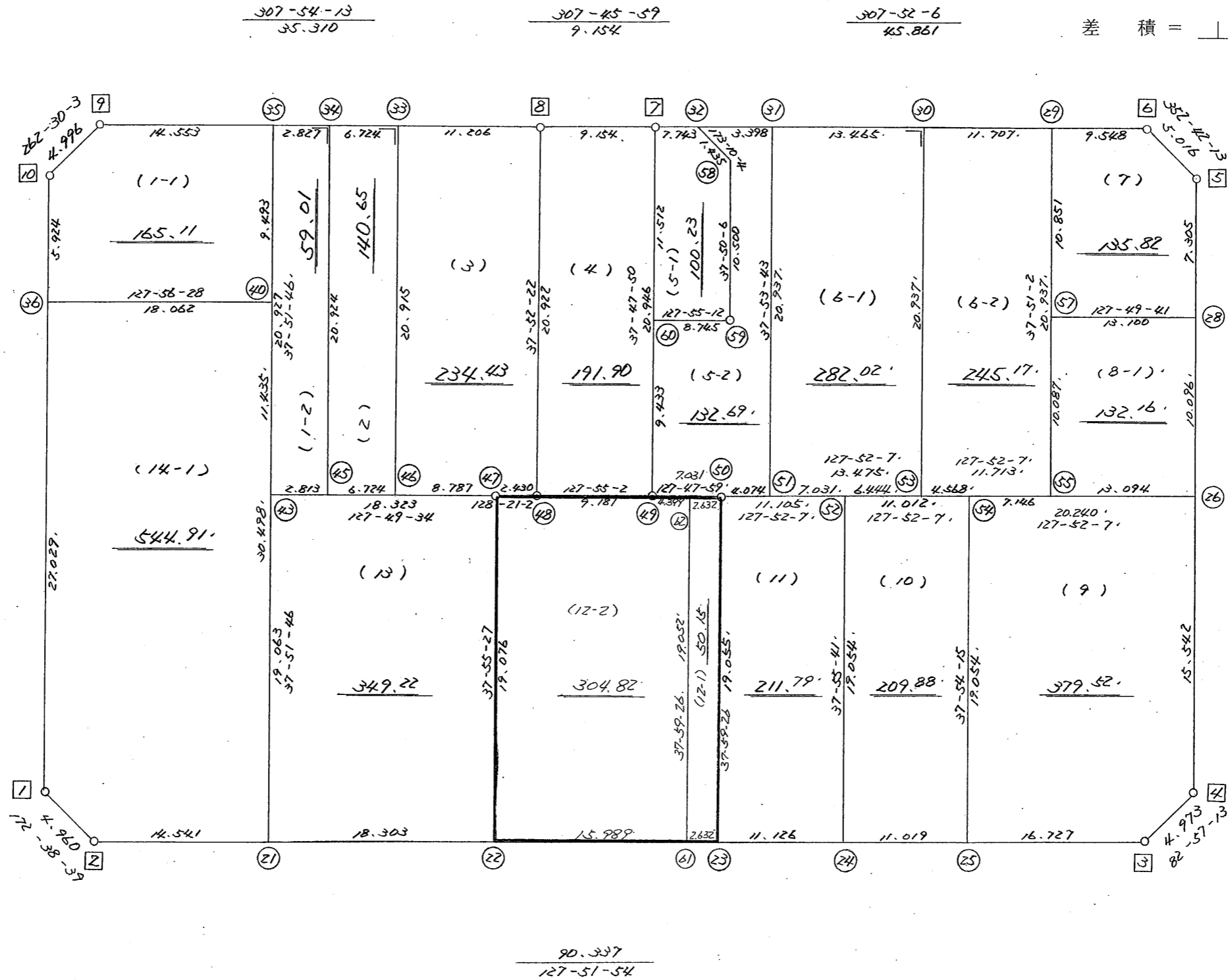
不二総合コンサルタント株式会社

略 ☒

街区面積 = 3849.157 m<sup>2</sup>  
 画地面積 = 3849.148'  
 差積 = 110.009'

217-51-37  
32.952

32.943  
37-52-55



H10.2.18 変更

街区点番号 1 ~ 10 筆界点番号 (21) ~ (62) 画地番号 (1) ~ (15)

不二総合コンサルタント株式会社

<< 高丘葵土地地区画整理事業 >>

※ ※ 面積計算 (倍横距法) ※ ※

| 地<br>器械点 | 番 :<br>視準点 | 414BL<br>内角 | 方向角       | 距離     | 緯距      | 経距      | X座標         | Y座標        | 倍横距     | 倍面積          |
|----------|------------|-------------|-----------|--------|---------|---------|-------------|------------|---------|--------------|
| 414-1    | 414-2      | 134-47-02   | 172-38-39 | 4.960  | -4.919  | 0.635   | -137042.631 | -72092.633 | 0.635   | -3.123565    |
| 414-2    | 414-3      | 135-13-15   | 127-51-54 | 90.337 | -55.449 | 71.317  | -137098.080 | -72021.316 | 72.587  | -4024.876563 |
| 414-3    | 414-4      | 135-05-19   | 82-57-13  | 4.973  | 0.610   | 4.935   | -137097.470 | -72016.381 | 148.839 | 90.791790    |
| 414-4    | 414-5      | 134-55-42   | 37-52-55  | 32.943 | 26.001  | 20.228  | -137071.469 | -71996.153 | 174.002 | 4524.226002  |
| 414-5    | 414-6      | 134-49-18   | 352-42-13 | 5.016  | 4.975   | -0.637  | -137066.494 | -71996.790 | 193.593 | 963.125175   |
| 414-6    | 414-7      | 135-09-53   | 307-52-06 | 45.861 | 28.152  | -36.204 | -137038.342 | -72032.994 | 156.752 | 4412.882304  |
| 414-7    | 414-8      | 179-53-53   | 307-45-59 | 9.154  | 5.606   | -7.236  | -137032.736 | -72040.230 | 113.312 | 635.227072   |
| 414-8    | 414-9      | 180-08-14   | 307-54-13 | 35.310 | 21.692  | -27.861 | -137011.044 | -72068.091 | 78.215  | 1696.639780  |
| 414-9    | 414-10     | 134-35-50   | 262-30-03 | 4.996  | -0.652  | -4.953  | -137011.696 | -72073.044 | 45.401  | -29.601452   |
| 414-10   | 414-1      | 135-21-34   | 217-51-37 | 32.952 | -26.016 | -20.224 | -137037.712 | -72093.268 | 20.224  | -526.147584  |
|          |            |             |           |        |         |         |             |            | 倍面積     | 7739.142959  |
|          |            |             |           |        |         |         |             |            | 面積      | 3869.57      |

※ ※ 面積計算 (倍横距法) ※ ※

| 地<br>器械点 | 番 :<br>視準点 | 414BL-1-1<br>内角 | 方向角       | 距離     | 緯距      | 経距      | X座標         | Y座標        | 倍横距    | 倍面積         |
|----------|------------|-----------------|-----------|--------|---------|---------|-------------|------------|--------|-------------|
| 414-36   | 414-40     | 90-04-51        | 127-56-28 | 18.062 | -11.106 | 14.245  | -137027.478 | -72062.435 | 14.245 | -158.198126 |
| 414-40   | 414-35     | 89-55-18        | 37-51-46  | 9.493  | 7.494   | 5.826   | -137019.984 | -72056.608 | 34.316 | 257.173474  |
| 414-35   | 414-9      | 90-02-27        | 307-54-13 | 14.553 | 8.940   | -11.483 | -137011.044 | -72068.091 | 28.660 | 256.219985  |
| 414-9    | 414-10     | 134-35-50       | 262-30-03 | 4.996  | -0.652  | -4.953  | -137011.696 | -72073.044 | 12.224 | -7.970068   |
| 414-10   | 414-36     | 135-21-34       | 217-51-37 | 5.924  | -4.677  | -3.636  | -137016.373 | -72076.680 | 3.636  | -17.002215  |
|          |            |                 |           |        |         |         |             |            | 倍面積    | 330.223049  |
|          |            |                 |           |        |         |         |             |            | 面積     | 165.11      |

<< 高丘葵土地区画整理事業 >>

※ ※ 面積計算 (倍横距法) ※ ※

| 地番     | 器械点    | 視準点    | 内角       | 方向角       | 距離     | 緯距      | 経距      | X座標         | Y座標        | 倍横距    | 倍面積         |
|--------|--------|--------|----------|-----------|--------|---------|---------|-------------|------------|--------|-------------|
| 414-43 | 414-45 | 414-45 | 89-57-48 | 127-49-34 | 2.813  | -1.725  | 2.222   | -137038.231 | -72067.232 | 2.222  | -3.831848   |
| 414-45 | 414-34 | 414-34 | 90-04-39 | 37-54-13  | 20.924 | 16.510  | 12.854  | -137021.721 | -72054.377 | 17.297 | 285.572067  |
| 414-34 | 414-35 | 414-35 | 90-00-00 | 307-54-13 | 2.827  | 1.737   | -2.231  | -137019.984 | -72056.608 | 27.920 | 48.497757   |
| 414-35 | 414-43 | 414-43 | 89-57-33 | 217-51-46 | 20.927 | -16.522 | -12.845 | -137036.506 | -72069.453 | 12.845 | -212.217976 |
|        |        |        |          |           |        |         |         |             |            | 倍面積    | 118.020000  |
|        |        |        |          |           |        |         |         |             |            | 面積     | 59.01       |

<< 高丘葵土地区画整理事業 >>

※ ※ 面積計算 (倍横距法) ※ ※

| 地番     | 器械点    | 視準点    | 内角       | 方向角       | 距離     | 緯距      | 経距      | X座標         | Y座標        | 倍横距    | 倍面積         |
|--------|--------|--------|----------|-----------|--------|---------|---------|-------------|------------|--------|-------------|
| 414-45 | 414-46 | 414-46 | 89-55-21 | 127-49-34 | 6.724  | -4.123  | 5.311   | -137042.354 | -72061.921 | 5.311  | -21.897953  |
| 414-46 | 414-33 | 414-33 | 90-04-39 | 37-54-13  | 20.915 | 16.503  | 12.849  | -137025.852 | -72049.072 | 23.470 | 387.314637  |
| 414-33 | 414-34 | 414-34 | 90-00-00 | 307-54-13 | 6.724  | 4.130   | -5.305  | -137021.721 | -72054.377 | 31.013 | 128.100715  |
| 414-34 | 414-45 | 414-45 | 90-00-00 | 217-54-13 | 20.924 | -16.510 | -12.854 | -137038.231 | -72067.232 | 12.854 | -212.217400 |
|        |        |        |          |           |        |         |         |             |            | 倍面積    | 281.300000  |
|        |        |        |          |           |        |         |         |             |            | 面積     | 140.65      |

<< 高丘葵土地区画整理事業 >>

※ ※ 面積計算 (倍横距法) ※ ※

| 地番<br>器械点 | 番 ;<br>視準点 | 414-BL-3<br>内角 | 方向角       | 距離     | 緯距      | 経距      | X座標         | Y座標        | 倍横距    | 倍面積         |
|-----------|------------|----------------|-----------|--------|---------|---------|-------------|------------|--------|-------------|
| 414-46    | 414-47     | 89-55-21       | 127-49-34 | 8.787  | -5.389  | 6.941   | -137047.743 | -72054.980 | 6.941  | -37.403050  |
| 414-47    | 414-48     | 180-31-28      | 128-21-02 | 2.430  | -1.508  | 1.906   | -137049.251 | -72053.074 | 15.788 | -23.807637  |
| 414-48    | 414-8      | 89-31-20       | 37-52-22  | 20.922 | 16.515  | 12.844  | -137032.736 | -72040.230 | 30.538 | 504.327770  |
| 414-8     | 414-33     | 90-01-51       | 307-54-13 | 11.206 | 6.884   | -8.842  | -137025.852 | -72049.072 | 34.539 | 237.782250  |
| 414-33    | 414-46     | 90-00-00       | 217-54-13 | 20.915 | -16.503 | -12.849 | -137042.354 | -72061.921 | 12.849 | -212.032956 |
|           |            |                |           |        |         |         |             |            | 倍面積    | 468.866377  |
|           |            |                |           |        |         |         |             |            | 面積     | 234.43      |



※ ※ 面積計算 (倍横距法) ※ ※

| 地<br>器械点 | 番 :<br>視準点 | 414BL-4<br>内角 | 方向角       | 距離     | 緯距      | 経距      | X座標         | Y座標        | 倍横距    | 倍面積         |
|----------|------------|---------------|-----------|--------|---------|---------|-------------|------------|--------|-------------|
| 414-48   | 414-49     | 90-02-40      | 127-55-02 | 9.181  | -5.642  | 7.243   | -137054.893 | -72045.831 | 7.243  | -40.865006  |
| 414-49   | 414-7      | 89-52-48      | 37-47-50  | 20.946 | 16.551  | 12.837  | -137038.342 | -72032.994 | 27.323 | 452.222973  |
| 414-7    | 414-8      | 89-58-09      | 307-45-59 | 9.154  | 5.606   | -7.236  | -137032.736 | -72040.230 | 32.924 | 184.571944  |
| 414-8    | 414-48     | 90-06-23      | 217-52-22 | 20.922 | -16.515 | -12.844 | -137049.251 | -72053.074 | 12.844 | -212.118660 |
|          |            |               |           |        |         |         |             |            | 倍面積    | 383.811251  |
|          |            |               |           |        |         |         |             |            | 面積     | 191.90      |

<< 高丘葵土地地区画整理事業 >>

※ ※ 面積計算 (倍横距法) ※ ※

| 地番<br>器械点 | 番 : 414BL-5-1<br>視準点 | 内角        | 方向角       | 距離     | 緯距     | 経距     | X座標         | Y座標        | 倍横距    | 倍面積        |
|-----------|----------------------|-----------|-----------|--------|--------|--------|-------------|------------|--------|------------|
| 414-60    | 414-59               | 90-07-22  | 127-55-12 | 8.745  | -5.374 | 6.899  | -137052.813 | -72033.151 | 6.899  | -37.073920 |
| 414-59    | 414-58               | 89-54-54  | 37-50-06  | 10.500 | 8.293  | 6.441  | -137044.520 | -72026.710 | 20.238 | 167.821705 |
| 414-58    | 414-32               | 135-19-58 | 353-10-04 | 1.435  | 1.425  | -0.171 | -137043.095 | -72026.881 | 26.507 | 37.776781  |
| 414-32    | 414-7                | 134-42-02 | 307-52-06 | 7.743  | 4.753  | -6.113 | -137038.342 | -72032.994 | 20.224 | 96.129061  |
| 414-7     | 414-60               | 89-55-44  | 217-47-50 | 11.512 | -9.097 | -7.056 | -137047.439 | -72040.050 | 7.056  | -64.182555 |
|           |                      |           |           |        |        |        |             |            | 倍面積    | 200.471072 |
|           |                      |           |           |        |        |        |             |            | 面積     | 100.23     |

\* \* 面積計算 (倍橫距法) \* \*

| 地<br>器械点 | 番 :<br>視準点 | 414BL-5-2<br>内角 | 方向角       | 距離     | 緯距     | 經距     | X座標         | Y座標        | 倍橫距    | 倍面積         |
|----------|------------|-----------------|-----------|--------|--------|--------|-------------|------------|--------|-------------|
| 414-49   | 414-50     | 90-00-09        | 127-47-59 | 7.031  | -4.310 | 5.556  | -137059.203 | -72040.275 | 5.556  | -23.942985  |
| 414-50   | 414-51     | 180-04-08       | 127-52-07 | 4.074  | -2.501 | 3.216  | -137061.704 | -72037.059 | 14.328 | -35.835286  |
| 414-51   | 414-31     | 90-01-36        | 37-53-43  | 20.937 | 16.522 | 12.860 | -137045.181 | -72024.199 | 30.405 | 502.355314  |
| 414-31   | 414-32     | 89-58-23        | 307-52-06 | 3.398  | 2.086  | -2.683 | -137043.095 | -72026.881 | 40.582 | 84.650725   |
| 414-32   | 414-58     | 45-17-58        | 173-10-04 | 1.435  | -1.425 | 0.171  | -137044.520 | -72026.710 | 38.070 | -54.255710  |
| 414-58   | 414-59     | 224-40-02       | 217-50-06 | 10.500 | -8.293 | -6.441 | -137052.813 | -72033.151 | 31.801 | -263.708841 |
| 414-59   | 414-60     | 270-05-06       | 307-55-12 | 8.745  | 5.374  | -6.899 | -137047.439 | -72040.050 | 18.461 | 99.215683   |
| 414-60   | 414-49     | 89-52-38        | 217-47-50 | 9.433  | -7.454 | -5.781 | -137054.893 | -72045.831 | 5.781  | -43.096389  |
|          |            |                 |           |        |        |        |             |            | 倍面積    | 265.382510  |
|          |            |                 |           |        |        |        |             |            | 面積     | 132.69      |

<< 高丘葵土地区画整理事業 >>

※ ※ 面積計算 (倍横距法) ※ ※

| 地番<br>器械点 | 番 :<br>視準点 | 414BL-6-1<br>内角 | 方向角       | 距離     | 緯距      | 経距      | X座標         | Y座標        | 倍横距    | 倍面積         |
|-----------|------------|-----------------|-----------|--------|---------|---------|-------------|------------|--------|-------------|
| 414-51    | 414-53     | 89-58-24        | 127-52-07 | 13.475 | -8.271  | 10.637  | -137069.975 | -72026.422 | 10.637 | -87.984394  |
| 414-53    | 414-30     | 89-59-59        | 37-52-06  | 20.937 | 16.528  | 12.852  | -137053.447 | -72013.569 | 34.127 | 564.060915  |
| 414-30    | 414-31     | 90-00-00        | 307-52-06 | 13.465 | 8.265   | -10.629 | -137045.181 | -72024.199 | 36.350 | 300.442900  |
| 414-31    | 414-51     | 90-01-37        | 217-53-43 | 20.937 | -16.522 | -12.860 | -137061.704 | -72037.059 | 12.860 | -212.479422 |
|           |            |                 |           |        |         |         |             |            | 倍面積    | 564.040000  |
|           |            |                 |           |        |         |         |             |            | 面積     | 282.02      |

<< 高丘葵土地区画整理事業 >>

※ ※ 面積計算 (倍横距法) ※ ※

| 地番<br>器械点 | 番 :<br>視準点 | 414BL-6-2<br>内角 | 方向角       | 距離     | 緯距      | 経距      | X座標         | Y座標        | 倍横距    | 倍面積         |
|-----------|------------|-----------------|-----------|--------|---------|---------|-------------|------------|--------|-------------|
| 414-53    | 414-55     | 90-00-01        | 127-52-07 | 11.713 | -7.190  | 9.247   | -137077.165 | -72017.175 | 9.247  | -66.486941  |
| 414-55    | 414-29     | 89-58-55        | 37-51-02  | 20.937 | 16.533  | 12.847  | -137060.633 | -72004.328 | 31.341 | 518.142482  |
| 414-29    | 414-30     | 90-01-04        | 307-52-06 | 11.707 | 7.186   | -9.242  | -137053.447 | -72013.569 | 34.946 | 251.133756  |
| 414-30    | 414-53     | 90-00-00        | 217-52-06 | 20.937 | -16.528 | -12.852 | -137069.975 | -72026.422 | 12.852 | -212.430442 |
|           |            |                 |           |        |         |         |             |            | 倍面積    | 490.358855  |
|           |            |                 |           |        |         |         |             |            | 面積     | 245.17      |

<< 高丘葵土地区画整理事業 >>

※ ※ 面積計算 (倍横距法) ※ ※

| 地番<br>器械点 | 番 : 414BL-7<br>視準点 | 内角        | 方向角       | 距離     | 緯距     | 経距     | X座標         | Y座標        | 倍横距    | 倍面積        |
|-----------|--------------------|-----------|-----------|--------|--------|--------|-------------|------------|--------|------------|
| 414-57    | 414-28             | 89-58-39  | 127-49-41 | 13.100 | -8.034 | 10.347 | -137077.235 | -72000.639 | 10.347 | -83.129336 |
| 414-28    | 414-5              | 90-03-14  | 37-52-55  | 7.305  | 5.766  | 4.486  | -137071.469 | -71996.153 | 25.180 | 145.179858 |
| 414-5     | 414-6              | 134-49-18 | 352-42-13 | 5.016  | 4.975  | -0.637 | -137066.494 | -71996.790 | 29.028 | 144.415582 |
| 414-6     | 414-29             | 135-09-53 | 307-52-06 | 9.548  | 5.861  | -7.538 | -137060.633 | -72004.328 | 20.854 | 122.227477 |
| 414-29    | 414-57             | 89-58-56  | 217-51-02 | 10.851 | -8.568 | -6.658 | -137069.201 | -72010.986 | 6.658  | -57.044790 |
|           |                    |           |           |        |        |        |             |            | 倍面積    | 271.648791 |
|           |                    |           |           |        |        |        |             |            | 面積     | 135.82     |

<< 高丘葵土地地区画整理事業 >>

※ ※ 面積計算 (倍横距法) ※ ※

| 地番     | 器械点    | 視準点    | 内角       | 方向角       | 距離     | 緯距     | 経距      | X座標         | Y座標        | 倍横距    | 倍面積        |
|--------|--------|--------|----------|-----------|--------|--------|---------|-------------|------------|--------|------------|
| 414-55 | 414-26 | 414-26 | 90-01-05 | 127-52-07 | 13.094 | -8.038 | 10.337  | -137085.203 | -72006.838 | 10.337 | -83.089287 |
| 414-26 | 414-28 | 414-28 | 90-00-48 | 37-52-55  | 10.096 | 7.969  | 6.199   | -137077.235 | -72000.639 | 26.873 | 214.143270 |
| 414-28 | 414-57 | 414-57 | 89-56-46 | 307-49-41 | 13.100 | 8.034  | -10.347 | -137069.201 | -72010.986 | 22.726 | 182.580210 |
| 414-57 | 414-55 | 414-55 | 90-01-21 | 217-51-02 | 10.087 | -7.965 | -6.189  | -137077.165 | -72017.175 | 6.189  | -49.295652 |
|        |        |        |          |           |        |        |         |             |            | 倍面積    | 264.338540 |
|        |        |        |          |           |        |        |         |             |            | 面積     | 132.16     |

<< 高丘葵土地区画整理事業 >>

※ ※ 面積計算 (倍横距法) ※ ※

| 地番<br>器械点 | 番 :<br>視準点 | 414BL-9<br>内角 | 方向角       | 距離     | 緯距      | 経距      | X座標         | Y座標        | 倍横距    | 倍面積         |
|-----------|------------|---------------|-----------|--------|---------|---------|-------------|------------|--------|-------------|
| 414-25    | 414-3      | 89-57-39      | 127-51-54 | 16.727 | -10.267 | 13.205  | -137098.080 | -72021.316 | 13.205 | -135.582516 |
| 414-3     | 414-4      | 135-05-19     | 82-57-13  | 4.973  | 0.610   | 4.935   | -137097.470 | -72016.381 | 31.346 | 19.120936   |
| 414-4     | 414-26     | 134-55-42     | 37-52-55  | 15.542 | 12.267  | 9.543   | -137085.203 | -72006.838 | 45.824 | 562.103860  |
| 414-26    | 414-54     | 89-59-12      | 307-52-07 | 20.240 | 12.425  | -15.978 | -137072.779 | -72022.816 | 39.389 | 489.389748  |
| 414-54    | 414-25     | 90-02-08      | 217-54-15 | 19.054 | -15.034 | -11.705 | -137087.813 | -72034.521 | 11.705 | -175.979214 |
|           |            |               |           |        |         |         |             |            | 倍面積    | 759.052813  |
|           |            |               |           |        |         |         |             |            | 面積     | 379.52      |



<< 高丘葵土地区画整理事業 >>

※ ※ 面積計算 (倍横距法) ※ ※

| 地番<br>器械点 | 番 :<br>視準点 | 414BL-10<br>内角 | 方向角       | 距離     | 緯距      | 経距      | X座標         | Y座標        | 倍横距    | 倍面積         |
|-----------|------------|----------------|-----------|--------|---------|---------|-------------|------------|--------|-------------|
| 414-24    | 414-25     | 89-56-13       | 127-51-54 | 11.019 | -6.764  | 8.699   | -137087.813 | -72034.521 | 8.699  | -58.840973  |
| 414-25    | 414-54     | 90-02-21       | 37-54-15  | 19.054 | 15.034  | 11.705  | -137072.779 | -72022.816 | 29.104 | 437.552565  |
| 414-54    | 414-52     | 89-57-52       | 307-52-07 | 11.012 | 6.759   | -8.693  | -137066.019 | -72031.509 | 32.117 | 217.094054  |
| 414-52    | 414-24     | 90-03-34       | 217-55-41 | 19.054 | -15.030 | -11.712 | -137081.049 | -72043.221 | 11.712 | -176.029283 |
|           |            |                |           |        |         |         |             |            | 倍面積    | 419.776361  |
|           |            |                |           |        |         |         |             |            | 面積     | 209.88      |

<< 高丘葵土地区画整理事業 >>

※ ※ 面積計算 (倍横距法) ※ ※

| 地番<br>器械点 | 番 : 414BL-11<br>視準点 | 内角       | 方向角       | 距離     | 緯距      | 経距      | X座標         | Y座標        | 倍横距    | 倍面積         |
|-----------|---------------------|----------|-----------|--------|---------|---------|-------------|------------|--------|-------------|
| 414-23    | 414-24              | 89-52-28 | 127-51-54 | 11.126 | -6.829  | 8.783   | -137081.049 | -72043.221 | 8.783  | -59.981391  |
| 414-24    | 414-52              | 90-03-47 | 37-55-41  | 19.054 | 15.030  | 11.712  | -137066.019 | -72031.509 | 29.279 | 440.049606  |
| 414-52    | 414-50              | 89-56-26 | 307-52-07 | 11.105 | 6.817   | -8.766  | -137059.203 | -72040.275 | 32.224 | 219.668071  |
| 414-50    | 414-23              | 90-07-19 | 217-59-26 | 19.055 | -15.017 | -11.729 | -137074.220 | -72052.004 | 11.729 | -176.139355 |
|           |                     |          |           |        |         |         |             |            | 倍面積    | 423.596931  |
|           |                     |          |           |        |         |         |             |            | 面積     | 211.79      |

※ ※ 面積計算 (倍横距法) ※ ※

| 地番 : 414BL-12<br>器械点 | 視準点    | 内角        | 方向角       | 距離     | 緯距      | 経距      | X座標         | Y座標        | 倍横距    | 倍面積         |
|----------------------|--------|-----------|-----------|--------|---------|---------|-------------|------------|--------|-------------|
| 414-22               | 414-23 | 89-56-27  | 127-51-54 | 18.621 | -11.429 | 14.700  | -137074.220 | -72052.004 | 14.700 | -168.016375 |
| 414-23               | 414-50 | 90-07-32  | 37-59-26  | 19.055 | 15.017  | 11.729  | -137059.203 | -72040.275 | 41.130 | 617.661348  |
| 414-50               | 414-49 | 89-48-33  | 307-47-59 | 7.031  | 4.310   | -5.556  | -137054.893 | -72045.831 | 47.303 | 203.851016  |
| 414-49               | 414-48 | 180-07-03 | 307-55-02 | 9.181  | 5.642   | -7.243  | -137049.251 | -72053.074 | 34.504 | 194.670269  |
| 414-48               | 414-47 | 180-26-00 | 308-21-02 | 2.430  | 1.508   | -1.906  | -137047.743 | -72054.980 | 25.355 | 38.234993   |
| 414-47               | 414-22 | 89-34-25  | 217-55-27 | 19.076 | -15.048 | -11.724 | -137062.791 | -72066.704 | 11.724 | -176.422800 |
|                      |        |           |           |        |         |         |             |            | 倍面積    | 709.978453  |
|                      |        |           |           |        |         |         |             |            | 面積     | 354.98      |

座標面積計算書 (倍横距法)

131 [ 街区名 : 414 ]  
 [ 地番 : 414(12-1) ]

| 点名     | 点名      | 内角        | 方向角       | 辺長     | dx      | * | dy      | * | X           | Y          | DMD    | 2A          |
|--------|---------|-----------|-----------|--------|---------|---|---------|---|-------------|------------|--------|-------------|
| 414-61 | 414-23  |           | 127-51-54 |        |         |   |         |   | -137074.220 | -72052.004 |        |             |
| 414-23 | 414-50  | 90-07-32  | 37-59-26  | 19.055 | 15.017  | 0 | 11.729  | 0 | -137059.203 | -72040.275 | 11.729 | 176.134393  |
| 414-50 | 414-62  | 89-48-33  | 307-47-59 | 2.632  | 1.613   | 1 | -2.080  | 0 | -137057.589 | -72042.355 | 21.378 | 34.504092   |
| 414-62 | 414-61  | 90-11-27  | 217-59-26 | 19.052 | -15.015 | 0 | -11.727 | 0 | -137072.604 | -72054.082 | 7.571  | -113.678565 |
| 414-61 | 414-23  | 89-52-28  | 127-51-54 | 2.632  | -1.616  | 0 | 2.078   | 0 | -137074.220 | -72052.004 | -2.078 | 3.358048    |
| 合計     | 測角数 = 4 | 360-00-00 |           | 43.371 | -0.001  | 1 | 0.000   | 0 |             |            | 倍面積    | 100.317968  |
|        |         |           |           |        |         |   |         |   |             |            | 面積     | 50.1589840  |
|        |         |           |           |        |         |   |         |   |             |            | 地積     | 50.15       |

131 [ 街区名 : 414 ]  
 [ 地番 : 414(12-2) ]

| 点名     | 点名      | 内角        | 方向角       | 辺長     | dx      | * | dy      | *  | X           | Y          | DMD     | 2A          |
|--------|---------|-----------|-----------|--------|---------|---|---------|----|-------------|------------|---------|-------------|
| 414-62 | 414-49  |           | 307-47-59 |        |         |   |         |    | -137054.893 | -72045.831 |         |             |
| 414-49 | 414-48  | 180-07-03 | 307-55-02 | 9.181  | 5.642   | 0 | -7.243  | 0  | -137049.251 | -72053.074 | -7.243  | -40.865006  |
| 414-48 | 414-47  | 180-26-00 | 308-21-02 | 2.430  | 1.508   | 0 | -1.906  | 0  | -137047.743 | -72054.980 | -16.392 | -24.719136  |
| 414-47 | 414-22  | 89-34-25  | 217-55-27 | 19.076 | -15.048 | 0 | -11.724 | 0  | -137062.791 | -72066.704 | -30.022 | 451.771056  |
| 414-22 | 414-61  | 89-56-27  | 127-51-54 | 15.989 | -9.814  | 1 | 12.623  | -1 | -137072.604 | -72054.082 | -29.124 | 285.793812  |
| 414-61 | 414-62  | 90-07-32  | 37-59-26  | 19.052 | 15.015  | 0 | 11.727  | 0  | -137057.589 | -72042.355 | -4.775  | -71.696625  |
| 414-62 | 414-49  | 89-48-33  | 307-47-59 | 4.399  | 2.696   | 0 | -3.476  | 0  | -137054.893 | -72045.831 | 3.476   | 9.371296    |
| 合計     | 測角数 = 6 | 720-00-00 |           | 70.127 | -0.001  | 1 | 0.001   | -1 |             |            | 倍面積     | 609.655397  |
|        |         |           |           |        |         |   |         |    |             |            | 面積      | 304.8276985 |
|        |         |           |           |        |         |   |         |    |             |            | 地積      | 304.82      |

※ ※ 面積計算 (倍横距法) ※ ※

| 地<br>器械点 | 番 ;<br>視準点 | 414BL-13<br>内角 | 方向角       | 距離     | 緯距      | 経距      | X座標         | Y座標        | 倍横距    | 倍面積         |
|----------|------------|----------------|-----------|--------|---------|---------|-------------|------------|--------|-------------|
| 414-21   | 414-22     | 90-00-08       | 127-51-54 | 18.303 | -11.234 | 14.449  | -137062.791 | -72066.704 | 14.449 | -162.328368 |
| 414-22   | 414-47     | 90-03-33       | 37-55-27  | 19.076 | 15.048  | 11.724  | -137047.743 | -72054.980 | 40.623 | 611.274850  |
| 414-47   | 414-43     | 89-54-07       | 307-49-34 | 18.323 | 11.237  | -14.473 | -137036.506 | -72069.453 | 37.874 | 425.594976  |
| 414-43   | 414-21     | 90-02-12       | 217-51-46 | 19.063 | -15.050 | -11.701 | -137051.556 | -72081.154 | 11.701 | -176.096370 |
|          |            |                |           |        |         |         |             |            | 倍面積    | 698.445088  |
|          |            |                |           |        |         |         |             |            | 面積     | 349.22      |

<< 高丘葵土地地区画整理事業 >>

※ ※ 面積計算 (倍横距法) ※ ※

| 地<br>器械点 | 番 :<br>視準点 | 414BL-14-1<br>内角 | 方向角       | 距離     | 緯距      | 経距      | X座標         | Y座標        | 倍横距    | 倍面積         |
|----------|------------|------------------|-----------|--------|---------|---------|-------------|------------|--------|-------------|
| 414-1    | 414-2      | 134-47-02        | 172-38-39 | 4.960  | -4.919  | 0.635   | -137042.631 | -72092.633 | 0.635  | -3.123565   |
| 414-2    | 414-21     | 135-13-15        | 127-51-54 | 14.541 | -8.925  | 11.479  | -137051.556 | -72081.154 | 12.749 | -113.789789 |
| 414-21   | 414-40     | 89-59-52         | 37-51-46  | 30.498 | 24.078  | 18.719  | -137027.478 | -72062.435 | 42.948 | 1034.080983 |
| 414-40   | 414-36     | 90-04-42         | 307-56-28 | 18.062 | 11.106  | -14.245 | -137016.373 | -72076.680 | 47.422 | 526.651880  |
| 414-36   | 414-1      | 89-55-09         | 217-51-37 | 27.029 | -21.339 | -16.588 | -137037.712 | -72093.268 | 16.588 | -353.986646 |
|          |            |                  |           |        |         |         |             |            | 倍面積    | 1089.832862 |
|          |            |                  |           |        |         |         |             |            | 面積     | 544.91      |