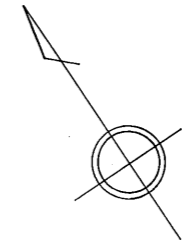
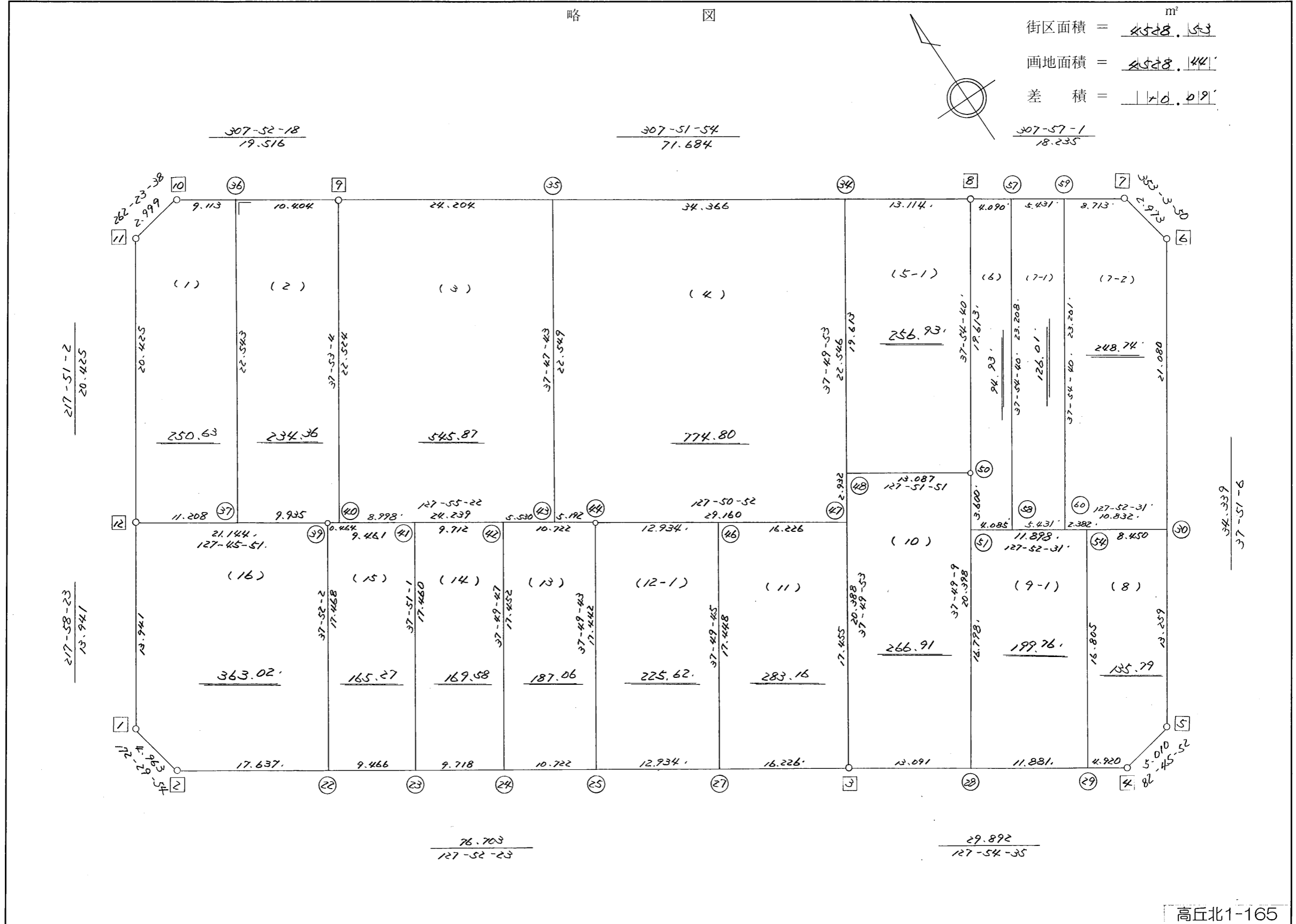


略 図



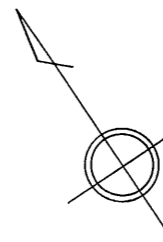
街区面積 = $\frac{4528.53}{m^2}$
 画地面積 = $\frac{4528.44}{m^2}$
 差 積 = $\frac{0.09}{m^2}$
 $\frac{307-52-18}{19.516}$ $\frac{307-51-54}{71.684}$ $\frac{307-57-1}{18.235}$



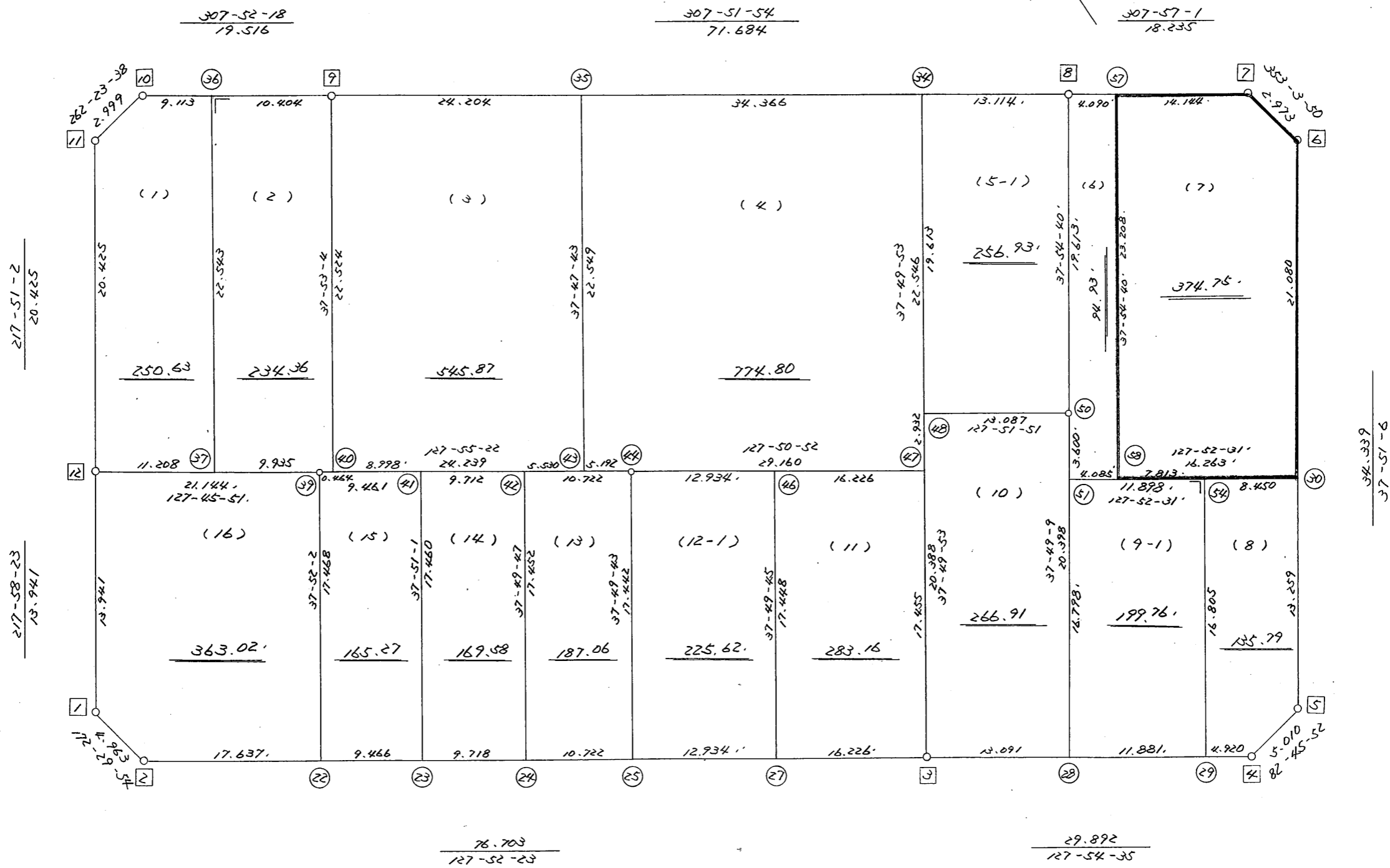
高丘北1-165

街区点番号 1 ~ 12 筆界点番号 21 ~ 60 画地番号 (1) ~ (16)

略 区



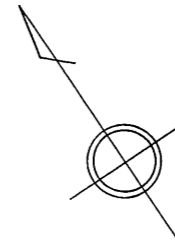
街区面積 = 4528.153 m²
 画地面積 = 4528.141
 差積 = 114.012



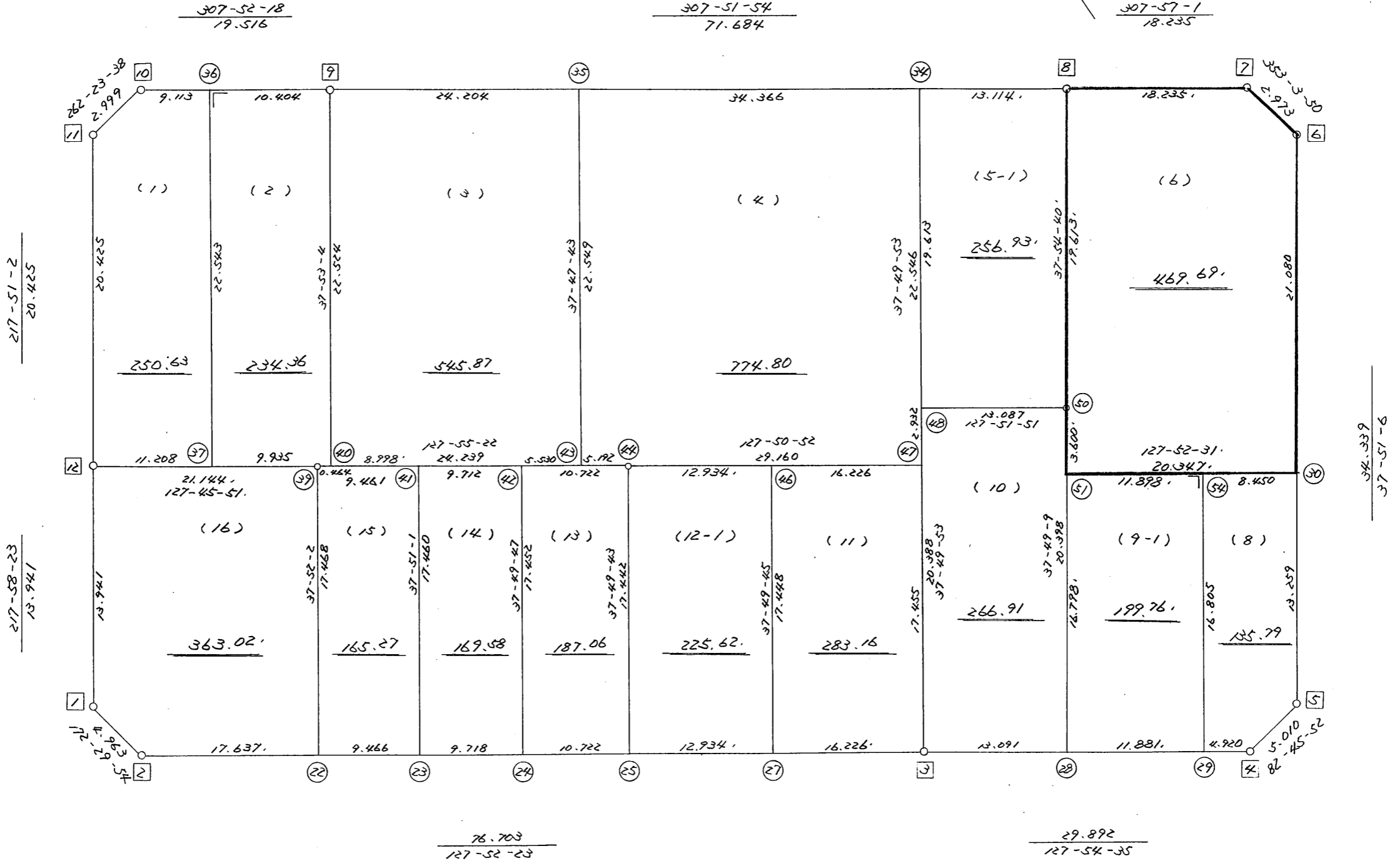
H9.12.1 変更

街区点番号 1 ~ 12 筆界点番号 (1) ~ (58) 画地番号 (1) ~ (16)

略 図



街区面積 = 4528.153 m²
 画地面積 = 4528.153
 差積 = 114.08



H9.12.1 変更

街区点番号 1 ~ 12 筆界点番号 (21) ~ (55) 画地番号 () ~ ()

<< 高丘葵土地区画整理事業 >>

※ ※ 面積計算 (倍横距法) ※ ※

地 器械点	番 : 413BL 視準点	内角	方向角	距離	緯距	経距	X座標	Y座標	倍横距	倍面積
413-1	413-2	134-31-31	172-29-54	4.963	-4.921	0.648	-137030.270	-72033.582	0.648	-3.188808
413-2	413-3	135-22-29	127-52-23	76.703	-47.089	60.547	-137077.359	-71973.035	61.843	-2912.125027
413-3	413-4	180-02-12	127-54-35	29.892	-18.366	23.584	-137095.725	-71949.451	145.974	-2680.958484
413-4	413-5	134-51-17	82-45-52	5.010	0.631	4.970	-137095.094	-71944.481	174.528	110.127168
413-5	413-6	135-05-14	37-51-06	34.339	27.114	21.071	-137067.980	-71923.410	200.569	5438.227866
413-6	413-7	135-12-44	353-03-50	2.973	2.951	-0.359	-137065.029	-71923.769	221.281	653.000231
413-7	413-8	134-53-11	307-57-01	18.235	11.214	-14.379	-137053.815	-71938.148	206.543	2316.173202
413-8	413-9	179-54-53	307-51-54	71.684	44.000	-56.592	-137009.815	-71994.740	135.572	5965.168000
413-9	413-10	180-00-24	307-52-18	19.516	11.981	-15.406	-136997.834	-72010.146	63.574	761.680094
413-10	413-11	134-31-20	262-23-38	2.999	-0.397	-2.973	-136998.231	-72013.119	45.195	-17.942415
413-11	413-12	135-27-24	217-51-02	20.425	-16.128	-12.533	-137014.359	-72025.652	29.689	-478.824192
413-12	413-1	180-07-21	217-58-23	13.941	-10.990	-8.578	-137025.349	-72034.230	8.578	-94.272220
									倍面積	9057.065415
									面積	4528.53

※ ※ 面積計算 (倍横距法) ※ ※

地番 器械点	番 : 413BL-1 視準点	内角	方向角	距離	緯距	経距	X座標	Y座標	倍横距	倍面積
413-12	413-37	89-54-49	127-45-51	11.208	-6.864	8.861	-137021.223	-72016.791	8.861	-60.821867
413-37	413-36	90-06-27	37-52-18	22.543	17.795	13.839	-137003.428	-72002.952	31.560	561.611994
413-36	413-10	90-00-00	307-52-18	9.113	5.594	-7.194	-136997.834	-72010.146	38.206	213.733580
413-10	413-11	134-31-20	262-23-38	2.999	-0.397	-2.973	-136998.231	-72013.119	28.039	-11.131483
413-11	413-12	135-27-24	217-51-02	20.425	-16.128	-12.533	-137014.359	-72025.652	12.533	-202.132224
									倍面積	501.260000
									面積	250.63

<< 高丘葵土地区画整理事業 >>

※ ※ 面積計算 (倍横距法) ※ ※

地番 器械点	番 視準点	413BL-2 内角	方向角	距離	緯距	経距	X座標	Y座標	倍横距	倍面積
413-37	413-39	89-53-33	127-45-51	9.935	-6.084	7.854	-137027.308	-72008.937	7.854	-47.786912
413-39	413-40	180-09-31	127-55-22	0.464	-0.285	0.366	-137027.592	-72008.572	16.074	-4.578884
413-40	413-9	89-57-42	37-53-04	22.524	17.777	13.832	-137009.815	-71994.740	30.271	538.140375
413-9	413-36	89-59-14	307-52-18	10.404	6.387	-8.212	-137003.428	-72002.952	35.890	229.219105
413-36	413-37	90-00-00	217-52-18	22.543	-17.795	-13.839	-137021.223	-72016.791	13.839	-246.260676
									倍面積	468.733008
									面積	234.36

<< 高丘葵土地区画整理事業 >>

※ ※ 面積計算 (倍横距法) ※ ※

地番 器械点	番 : 413BL-3 視準点	内角	方向角	距離	緯距	経距	X座標	Y座標	倍横距	倍面積
413-40	413-43	90-02-18	127-55-22	24.239	-14.897	19.121	-137042.490	-71989.451	19.121	-284.847953
413-43	413-35	89-52-21	37-47-43	22.549	17.818	13.819	-137024.671	-71975.632	52.060	927.630622
413-35	413-9	90-04-11	307-51-54	24.204	14.856	-19.108	-137009.815	-71994.740	46.771	694.855761
413-9	413-40	90-01-10	217-53-04	22.524	-17.777	-13.832	-137027.592	-72008.572	13.832	-245.890674
									倍面積	1091.747755
									面積	545.87

<< 高丘葵土地区画整理事業 >>

※ ※ 面積計算 (倍横距法) ※ ※

地番 器械点	番 : 413BL-4 視準点	内角	方向角	距離	緯距	経距	X座標	Y座標	倍横距	倍面積
413-43	413-44	90-07-39	127-55-22	5.192	-3.191	4.096	-137045.681	-71985.355	4.096	-13.070820
413-44	413-47	179-55-30	127-50-52	29.160	-17.892	23.026	-137063.573	-71962.329	31.218	-558.533911
413-47	413-34	89-59-01	37-49-53	22.546	17.807	13.828	-137045.766	-71948.501	68.072	1212.148177
413-34	413-35	90-02-01	307-51-54	34.366	21.094	-27.131	-137024.671	-71975.632	54.769	1155.306374
413-35	413-43	89-55-49	217-47-43	22.549	-17.818	-13.819	-137042.490	-71989.451	13.819	-246.231659
									倍面積	1549.618160
									面積	774.80

<< 高丘葵土地地区画整理事業 >>

※ ※ 面積計算 (倍横距法) ※ ※

地 器械点	番 : 視準点	413BL-5-1 内角	方向角	距離	緯距	経距	X座標	Y座標	倍横距	倍面積
413-48	413-50	90-01-58	127-51-51	13.087	-8.032	10.331	-137069.289	-71950.199	10.331	-82.987628
413-50	413-8	90-02-49	37-54-40	19.613	15.474	12.051	-137053.815	-71938.148	32.714	506.216129
413-8	413-34	89-57-14	307-51-54	13.114	8.049	-10.353	-137045.766	-71948.501	34.412	276.994935
413-34	413-48	89-57-59	217-49-53	19.613	-15.491	-12.030	-137061.257	-71960.530	12.030	-186.348132
									倍面積	513.875304
									面積	256.93

座標面積計算書 (倍横距法)

259 [街区名 : 413]
 [地番 : 413 (6)]

点名	点名	内角	方向角	辺長	dx	*	dy	*	X	Y	DMD	2A
413-57	413-8		307-57-01						-137053.815	-71938.148		
413-8	413-50	89-57-39	217-54-40	19.613	-15.474	0	-12.051	0	-137069.289	-71950.199	-12.051	186.477174
413-50	413-51	179-54-29	217-49-09	3.600	-2.844	0	-2.207	0	-137072.133	-71952.406	-26.309	74.822796
413-51	413-58	90-03-22	127-52-31	4.085	-2.508	0	3.224	0	-137074.641	-71949.182	-25.292	63.432336
413-58	413-57	90-02-09	37-54-40	23.208	18.310	0	14.260	-1	-137056.331	-71934.923	-7.809	-142.982790
413-57	413-8	90-02-21	307-57-01	4.090	2.515	1	-3.225	0	-137053.815	-71938.148	3.225	8.114100
合計	測角数 = 5	540-00-00		54.596	-0.001	1	0.001	-1			倍面積	189.863616
											面積	94.9318080
											地積	94.93

259 [街区名 : 413]
 [地番 : 413 (7)]

点名	点名	内角	方向角	辺長	dx	*	dy	*	X	Y	DMD	2A
413-30	413-6		37-51-06						-137067.980	-71923.410		
413-6	413-7	135-12-44	353-03-50	2.973	2.951	0	-0.359	0	-137065.029	-71923.769	-0.359	-1.059409
413-7	413-57	134-53-11	307-57-01	14.144	8.698	0	-11.153	-1	-137056.331	-71934.923	-11.872	-103.262656
413-57	413-58	89-57-39	217-54-40	23.208	-18.310	0	-14.260	1	-137074.641	-71949.182	-37.285	682.688350
413-58	413-30	89-57-51	127-52-31	16.263	-9.985	1	12.837	0	-137084.625	-71936.345	-38.707	386.450688
413-30	413-6	89-58-35	37-51-06	21.080	16.645	0	12.935	0	-137067.980	-71923.410	-12.935	-215.303075
合計	測角数 = 5	540-00-00		77.668	-0.001	1	0.000	0			倍面積	749.513898
											面積	374.7569490
											地積	374.75

座標面積計算書 (倍横距法)

259 [街区名 : 413]
 [地番 : 413 (7-1)]

点名	点名	内角	方向角	辺長	dx	*	dy	*	X	Y	DMD	2A
413-59	413-57		307-57-01						-137056.331	-71934.923		
413-57	413-58	89-57-39	217-54-40	23.208	-18.310	0	-14.260	1	-137074.641	-71949.182	-14.259	261.082290
413-58	413-60	89-57-51	127-52-31	5.431	-3.334	0	4.287	0	-137077.975	-71944.895	-24.231	80.786154
413-60	413-59	90-02-09	37-54-40	23.201	18.305	0	14.256	-1	-137059.670	-71930.640	-5.689	-104.137145
413-59	413-57	90-02-21	307-57-01	5.431	3.340	-1	-4.283	0	-137056.331	-71934.923	4.283	14.300937
合計	測角数 = 4	360-00-00		57.271	0.001	-1	0.000	0			倍面積	252.032236
											面積	126.0161180
											地積	126.01

259 [街区名 : 413]
 [地番 : 413 (7-2)]

点名	点名	内角	方向角	辺長	dx	*	dy	*	X	Y	DMD	2A
413-30	413-6		37-51-06						-137067.980	-71923.410		
413-6	413-7	135-12-44	353-03-50	2.973	2.951	0	-0.359	0	-137065.029	-71923.769	-0.359	-1.059409
413-7	413-59	134-53-11	307-57-01	8.713	5.358	1	-6.871	0	-137059.670	-71930.640	-7.589	-40.669451
413-59	413-60	89-57-39	217-54-40	23.201	-18.305	0	-14.256	1	-137077.975	-71944.895	-28.715	525.628075
413-60	413-30	89-57-51	127-52-31	10.832	-6.650	0	8.550	0	-137084.625	-71936.345	-34.420	228.893000
413-30	413-6	89-58-35	37-51-06	21.080	16.645	0	12.935	0	-137067.980	-71923.410	-12.935	-215.303075
合計	測角数 = 5	540-00-00		66.799	-0.001	1	-0.001	1			倍面積	497.489140
											面積	248.7445700
											地積	248.74

※ ※ 面積計算 (倍横距法) ※ ※

地 器械点	番 : 413BL-6 視準点	内角	方向角	距離	緯距	経距	X座標	Y座標	倍横距	倍面積
413-51	413-30	90-03-22	127-52-31	20.347	-12.492	16.061	-137084.625	-71936.345	16.061	-200.638554
413-30	413-6	89-58-35	37-51-06	21.080	16.645	12.935	-137067.980	-71923.410	45.058	749.981489
413-6	413-7	135-12-44	353-03-50	2.973	2.951	-0.359	-137065.029	-71923.769	57.634	170.077475
413-7	413-8	134-53-11	307-57-01	18.235	11.214	-14.379	-137053.815	-71938.148	42.896	481.034002
413-8	413-50	89-57-39	217-54-40	19.613	-15.474	-12.051	-137069.289	-71950.199	16.466	-254.792481
413-50	413-51	179-54-29	217-49-09	3.600	-2.844	-2.207	-137072.133	-71952.406	2.207	-6.277501
									倍面積	939.384431
									面積	469.69

<< 高丘葵土地区画整理事業 >>

※ ※ 面積計算 (倍横距法) ※ ※

地 器械点	番 視準点	413BL-8 内角	方向角	距離	緯距	経距	X座標	Y座標	倍横距	倍面積
413-29	413-4	90-02-04	127-54-35	4.920	-3.023	3.881	-137095.725	-71949.451	3.881	-11.732174
413-4	413-5	134-51-17	82-45-52	5.010	0.631	4.970	-137095.094	-71944.481	12.733	8.034422
413-5	413-30	135-05-14	37-51-06	13.259	10.469	8.136	-137084.625	-71936.345	25.839	270.506070
413-30	413-54	90-01-25	307-52-31	8.450	5.188	-6.670	-137079.437	-71943.015	27.305	141.647043
413-54	413-29	90-00-00	217-52-31	16.805	-13.265	-10.317	-137092.702	-71953.332	10.317	-136.860928
									倍面積	271.594432
									面積	135.79

<< 高丘葵土地地区画整理事業 >>

※ ※ 面積計算 (倍横距法) ※ ※

地 器械点	番 : 視準点	413BL-9-1 内角	方向角	距離	緯距	経距	X座標	Y座標	倍横距	倍面積
413-28	413-29	90-05-26	127-54-35	11.881	-7.300	9.374	-137092.702	-71953.332	9.374	-68.430724
413-29	413-54	89-57-56	37-52-31	16.805	13.265	10.317	-137079.437	-71943.015	29.065	385.555717
413-54	413-51	90-00-00	307-52-31	11.898	7.304	-9.391	-137072.133	-71952.406	29.991	219.071564
413-51	413-28	89-56-38	217-49-09	16.798	-13.270	-10.300	-137085.402	-71962.706	10.300	-136.676556
									倍面積	399.520000
									面積	199.76

※ ※ 面積計算 (倍横距法) ※ ※

地 器械点	番 : 視準点	413BL-10 内角	方向角	距離	緯距	経距	X座標	Y座標	倍横距	倍面積
413-3	413-28	90-04-42	127-54-35	13.091	-8.043	10.329	-137085.402	-71962.706	10.329	-83.075804
413-28	413-50	89-54-34	37-49-09	20.398	16.113	12.507	-137069.289	-71950.199	33.165	534.391061
413-50	413-48	90-02-42	307-51-51	13.087	8.032	-10.331	-137061.257	-71960.530	35.341	283.872421
413-48	413-3	89-58-02	217-49-53	20.388	-16.102	-12.505	-137077.359	-71973.035	12.505	-201.353791
									倍面積	533.833887
									面積	266.91

※ ※ 面積計算 (倍横距法) ※ ※

地 器械点	番 : 413BL-11 視準点	内角	方向角	距離	緯距	経距	X座標	Y座標	倍横距	倍面積
413-27	413-3	90-02-38	127-52-23	16.226	-9.961	12.808	-137077.359	-71973.035	12.808	-127.582326
413-3	413-47	89-57-30	37-49-53	17.455	13.786	10.706	-137063.573	-71962.329	36.322	500.752019
413-47	413-46	90-00-59	307-50-52	16.226	9.956	-12.813	-137053.617	-71975.142	34.215	340.640340
413-46	413-27	89-58-53	217-49-45	17.448	-13.781	-10.701	-137067.398	-71985.843	10.701	-147.473020
									倍面積	566.337013
									面積	283.16

<< 高丘葵土地地区画整理事業 >>

※ ※ 面積計算 (倍横距法) ※ ※

地番	器械点	視準点	内角	方向角	距離	緯距	経距	X座標	Y座標	倍横距	倍面積
413-25	413-27	413-27	90-02-40	127-52-23	12.934	-7.940	10.209	-137067.398	-71985.843	10.209	-81.063404
413-27	413-46	413-46	89-57-22	37-49-45	17.448	13.781	10.701	-137053.617	-71975.142	31.120	428.867832
413-46	413-44	413-44	90-01-07	307-50-52	12.934	7.936	-10.213	-137045.681	-71985.355	31.608	250.828850
413-44	413-25	413-25	89-58-51	217-49-43	17.442	-13.777	-10.697	-137059.458	-71996.052	10.697	-147.375445
										倍面積	451.257833
										面積	225.62

<< 高丘葵土地区画整理事業 >>

※ ※ 面積計算 (倍横距法) ※ ※

地 器械点	番 視準点	413BL-13 内角	方向角	距離	緯距	経距	X座標	Y座標	倍横距	倍面積
413-24	413-25	90-02-36	127-52-23	10.722	-6.583	8.464	-137059.458	-71996.052	8.464	-55.713200
413-25	413-44	89-57-20	37-49-43	17.442	13.777	10.697	-137045.681	-71985.355	27.625	380.583241
413-44	413-42	90-05-39	307-55-22	10.722	6.590	-8.458	-137039.091	-71993.813	29.865	196.797678
413-42	413-24	89-54-25	217-49-47	17.452	-13.784	-10.703	-137052.875	-72004.516	10.703	-147.534299
									倍面積	374.133419
									面積	187.06

<< 高丘葵土地区画整理事業 >>

※ ※ 面積計算 (倍横距法) ※ ※

地番 器械点	番 : 視準点	413BL-14 内角	方向角	距離	緯距	経距	X座標	Y座標	倍横距	倍面積
413-23	413-24	90-01-22	127-52-23	9.718	-5.966	7.671	-137052.875	-72004.516	7.671	-45.765924
413-24	413-42	89-57-24	37-49-47	17.452	13.784	10.703	-137039.091	-71993.813	26.046	359.009993
413-42	413-41	90-05-35	307-55-22	9.712	5.969	-7.661	-137033.122	-72001.474	29.088	173.621289
413-41	413-23	89-55-39	217-51-01	17.460	-13.787	-10.713	-137046.909	-72012.187	10.713	-147.703890
									倍面積	339.161469
									面積	169.58

<< 高丘葵土地区画整理事業 >>

※ ※ 面積計算 (倍横距法) ※ ※

地番	器械点	視準点	内角	方向角	距離	緯距	経距	X座標	Y座標	倍横距	倍面積
413-22	413-23	413BL-15	90-00-21	127-52-23	9.466	-5.812	7.473	-137046.909	-72012.187	7.473	-43.427334
413-23	413-41		89-58-38	37-51-01	17.460	13.787	10.713	-137033.122	-72001.474	25.659	353.747861
413-41	413-39		90-04-21	307-55-22	9.461	5.815	-7.463	-137027.308	-72008.937	28.909	168.100732
413-39	413-22		89-56-40	217-52-02	17.468	-13.790	-10.723	-137041.098	-72019.660	10.723	-147.865235
										倍面積	330.556024
										面積	165.27

<< 高丘葵土地地区画整理事業 >>

※ ※ 面積計算 (倍横距法) ※ ※

地 器械点	番 : 視準点	413BL-16 内角	方向角	距離	緯距	経距	X座標	Y座標	倍横距	倍面積
413-1	413-2	134-31-31	172-29-54	4.963	-4.921	0.648	-137030.270	-72033.582	0.648	-3.188808
413-2	413-22	135-22-29	127-52-23	17.637	-10.828	13.922	-137041.098	-72019.660	15.218	-164.776830
413-22	413-39	89-59-39	37-52-02	17.468	13.790	10.723	-137027.308	-72008.937	39.863	549.712164
413-39	413-12	89-53-49	307-45-51	21.144	12.949	-16.715	-137014.359	-72025.652	33.871	438.578369
413-12	413-1	90-12-32	217-58-23	13.941	-10.990	-8.578	-137025.349	-72034.230	8.578	-94.272220
									倍面積	726.052675
									面積	363.02