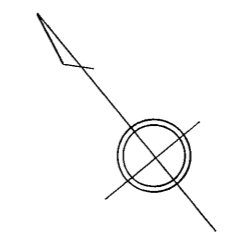
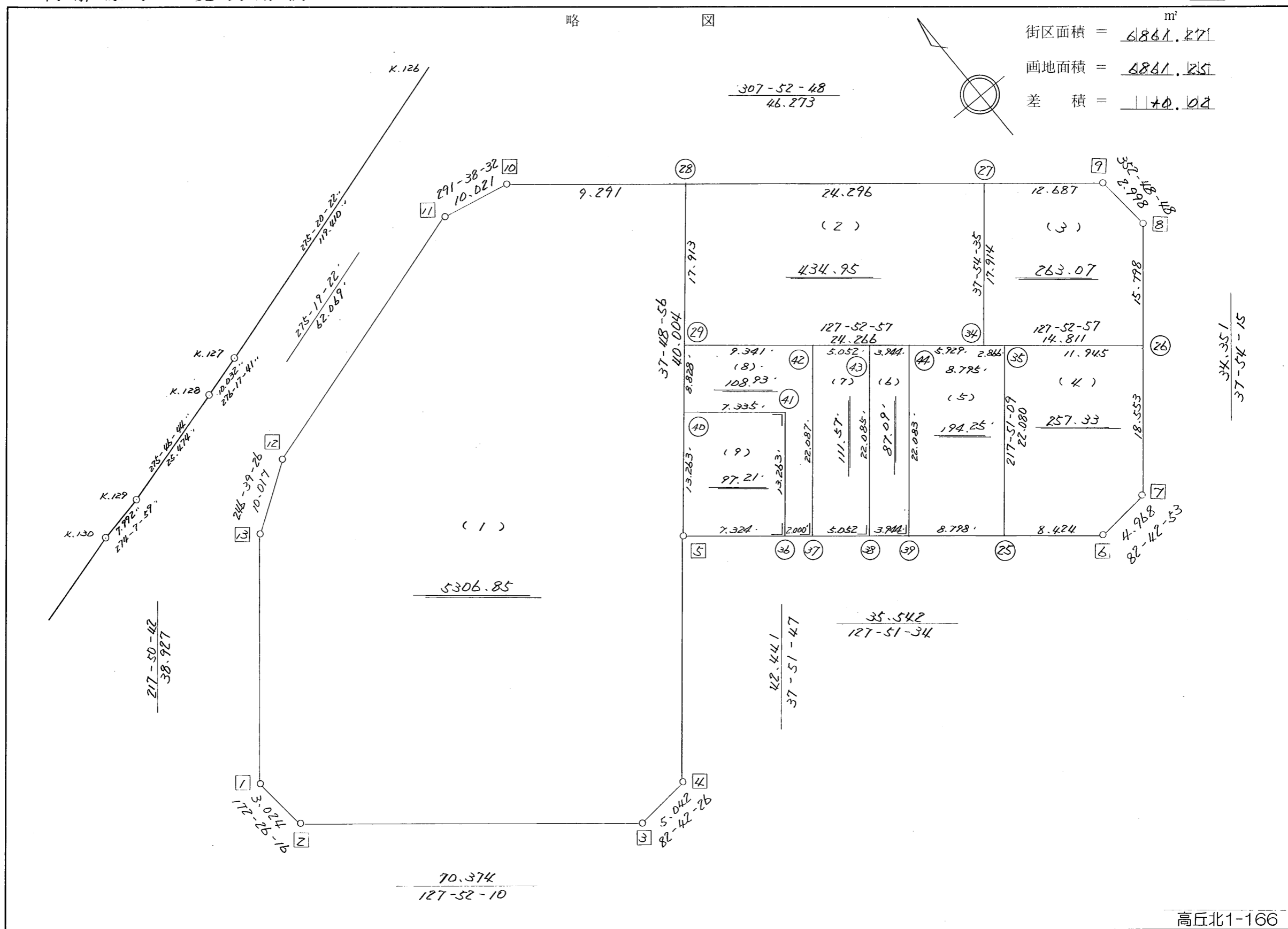


略 図



街区面積 = 6841.271 ^{m²}
 画地面積 = 6841.251
 差 積 = 1140.02

$\frac{307-52-48}{46.273}$

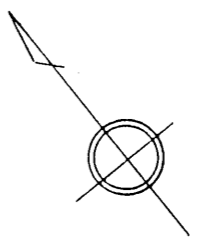


高丘北1-166

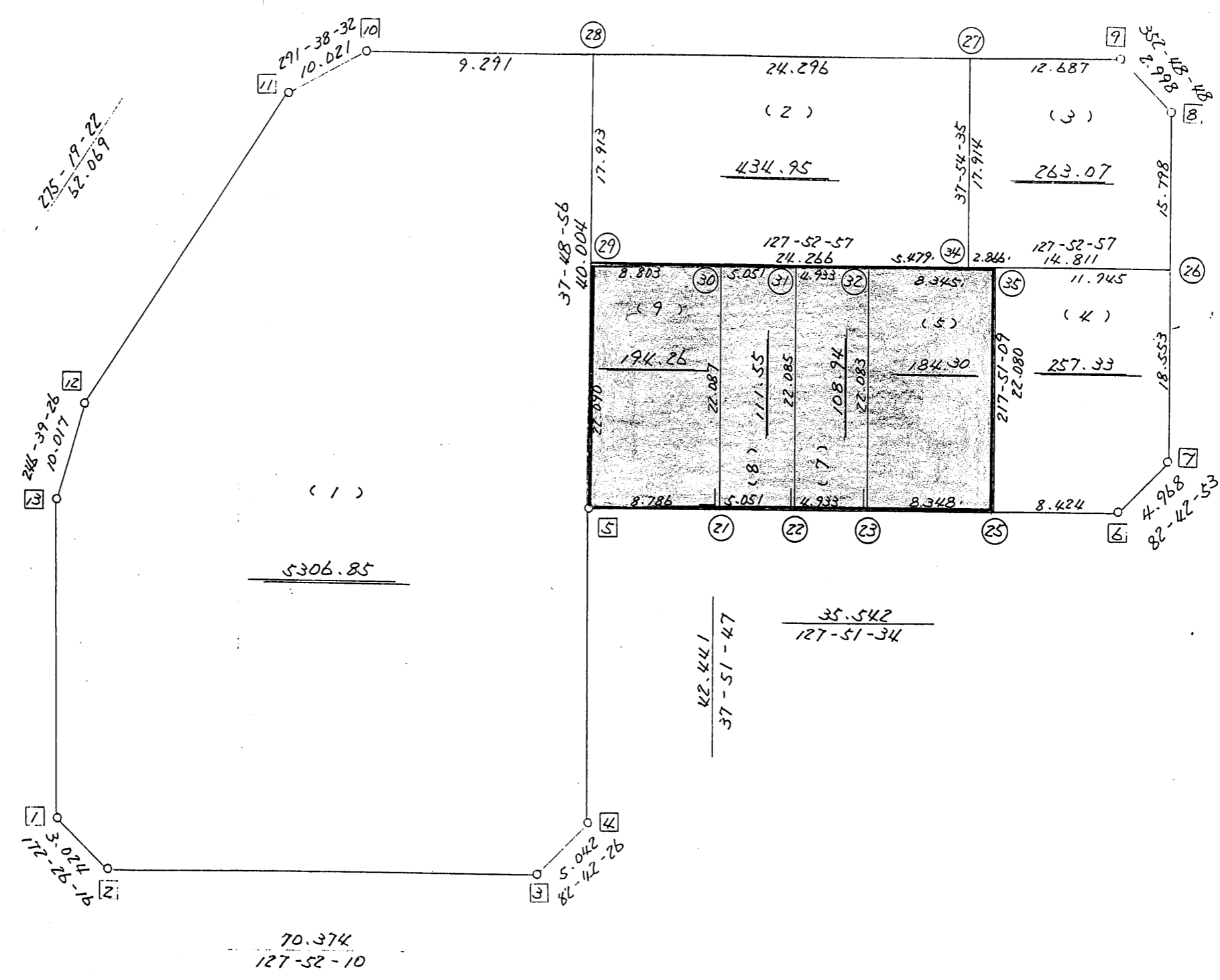
街区点番号 1 ~ 13 筆界点番号 21 ~ 44 画地番号 (1) ~ (9)

街区面積 = 6861.27^m
 両地面積 = 6861.25
 差 積 = +0.02

307-52-48
 46.273



217-50-42
 38.927



37-54-15
 34.351

70.374
 127-52-10

<< 高丘葵土地区画整理事業 >>

※ ※ 面積計算 (倍横距法) ※ ※

地番 : 412-2BL	器械点	視準点	内角	方向角	距離	緯距	経距	X座標	Y座標	倍横距	倍面積
412-2-1	412-2-2	134-35-34	172-26-16	3.024	-2.998	0.398	-136991.405	-72158.540	0.398	-1.193204	
412-2-2	412-2-3	135-25-54	127-52-10	70.374	-43.200	55.554	-137034.605	-72102.986	56.350	-2434.320000	
412-2-3	412-2-4	134-50-16	82-42-26	5.042	0.640	5.001	-137033.965	-72097.985	116.905	74.819200	
412-2-4	412-2-5	135-09-21	37-51-47	42.441	33.506	26.049	-137000.459	-72071.936	147.955	4957.380230	
412-2-5	412-2-6	269-59-47	127-51-34	35.542	-21.813	28.061	-137022.272	-72043.875	202.065	-4407.643845	
412-2-6	412-2-7	134-51-19	82-42-53	4.968	0.630	4.928	-137021.642	-72038.947	235.054	148.084020	
412-2-7	412-2-8	135-11-22	37-54-15	34.351	27.104	21.103	-136994.538	-72017.844	261.085	7076.447840	
412-2-8	412-2-9	134-54-33	352-48-48	2.998	2.974	-0.375	-136991.564	-72018.219	281.813	838.111862	
412-2-9	412-2-10	135-04-00	307-52-48	46.273	28.412	-36.523	-136963.152	-72054.742	244.915	6958.524980	
412-2-10	412-2-11	163-45-44	291-38-32	10.021	3.696	-9.315	-136959.456	-72064.057	199.077	735.788592	
412-2-11	412-2-12	163-40-50	275-19-22	62.069	5.758	-61.801	-136953.698	-72125.858	127.961	736.799438	
412-2-12	412-2-13	151-20-04	246-39-26	10.017	-3.969	-9.197	-136957.667	-72135.055	56.963	-226.086147	
412-2-13	412-2-1	151-11-16	217-50-42	38.927	-30.740	-23.883	-136988.407	-72158.938	23.883	-734.163420	
										倍面積	13722.549546
										面積	6861.27

412-2
5
412-2
7

<< 高丘葵土地區區圖整理事業 >>

※ ※ 面積計算 (倍橫距法) ※ ※

地 器械點	番 : 視準點	412-2BL-1 內角	方向角	距離	緯距	經距	X座標	Y座標	倍橫距	倍面積
412-2-1	412-2-2	134-35-34	172-26-16	3.024	-2.998	0.398	-136991.405	-72158.540	0.398	-1.193204
412-2-2	412-2-3	135-25-54	127-52-10	70.374	-43.200	55.554	-137034.605	-72102.986	56.350	-2434.320000
412-2-3	412-2-4	134-50-16	82-42-26	5.042	0.640	5.001	-137033.965	-72097.985	116.905	74.819200
412-2-4	412-2-5	135-09-21	37-51-47	42.441	33.506	26.049	-137000.459	-72071.936	147.955	4957.380230
412-2-5	412-2-28	179-57-09	37-48-56	40.004	31.602	24.527	-136968.857	-72047.409	198.531	6274.072333
412-2-28	412-2-10	90-03-52	307-52-48	9.291	5.705	-7.333	-136963.152	-72054.742	215.725	1230.608795
412-2-10	412-2-11	163-45-44	291-38-32	10.021	3.696	-9.315	-136959.456	-72064.057	199.077	735.788592
412-2-11	412-2-12	163-40-50	275-19-22	62.069	5.758	-61.801	-136953.698	-72125.858	127.961	736.799438
412-2-12	412-2-13	151-20-04	246-39-26	10.017	-3.969	-9.197	-136957.667	-72135.055	56.963	-226.086147
412-2-13	412-2-1	151-11-16	217-50-42	38.927	-30.740	-23.883	-136988.407	-72158.938	23.883	-734.163420
									倍面積	10613.705818
									面積	5306.85

<< 高丘葵土地區區圖整理事業 >>

※ ※ 面積計算 (倍橫距法) ※ ※

地番	器械點	視準點	內角	方向角	距離	緯距	經距	X座標	Y座標	倍橫距	倍面積
412-2-29	412-2-34	412-2BL-2	90-04-01	127-52-57	24.266	-14.900	19.153	-136997.908	-72039.239	19.153	-285.382739
412-2-34	412-2-27		90-01-38	37-54-35	17.914	14.134	11.007	-136983.774	-72028.232	49.312	696.971501
412-2-27	412-2-28		89-58-13	307-52-48	24.296	14.918	-19.176	-136968.857	-72047.409	41.142	613.752998
412-2-28	412-2-29		89-56-08	217-48-56	17.913	-14.151	-10.983	-136983.008	-72058.392	10.983	-155.421936
										倍面積	869.919824
										面積	434.95

<< 高丘葵土地区画整理事業 >>

※ ※ 面積計算 (倍横距法) ※ ※

地番	器械点	視準点	内角	方向角	距離	緯距	経距	X座標	Y座標	倍横距	倍面積
412-2-34	412-2-26	89-58-22	127-52-57	14.811	-9.095	11.690	-137007.003	-72027.549	11.690	-106.318980	
412-2-26	412-2-8	90-01-18	37-54-15	15.798	12.465	9.705	-136994.538	-72017.844	33.085	412.409323	
412-2-8	412-2-9	134-54-33	352-48-48	2.998	2.974	-0.375	-136991.564	-72018.219	42.416	126.143924	
412-2-9	412-2-27	135-04-00	307-52-48	12.687	7.790	-10.013	-136983.774	-72028.232	32.027	249.481062	
412-2-27	412-2-34	90-01-47	217-54-35	17.914	-14.134	-11.007	-136997.908	-72039.239	11.007	-155.569377	
									倍面積	526.145952	
									面積	263.07	

<< 高丘葵土地区画整理事業 >>

※ ※ 面積計算 (倍横距法) ※ ※

地番	器械点	視準点	内角	方向角	距離	緯距	経距	X座標	Y座標	倍横距	倍面積
412-2-25	412-2-6	90-00-25	127-51-34	8.424	-5.170	6.651	-137022.272	-72043.875	6.651	-34.387275	
412-2-6	412-2-7	134-51-19	82-42-53	4.968	0.630	4.928	-137021.642	-72038.947	18.230	11.485012	
412-2-7	412-2-26	135-11-22	37-54-15	18.553	14.639	11.398	-137007.003	-72027.549	34.556	505.865972	
412-2-26	412-2-35	89-58-42	307-52-57	11.945	7.335	-9.428	-136999.668	-72036.977	36.526	267.917111	
412-2-35	412-2-25	89-58-12	217-51-09	22.080	-17.434	-13.549	-137017.102	-72050.526	13.549	-236.206301	
										倍面積	514.674519
										面積	257.33

座標面積計算書 (倍横距法)

258 [街区名 : 412-2]
 [地番 : 412-2 (6)]

点名	点名	内角	方向角	辺長	dx	*	dy	*	X	Y	DMD	2A
412-2-44	412-2-43		307-52-57						-136991.846	-72047.032		
412-2-43	412-2-38	89-58-37	217-51-34	22.085	-17.437	1	-13.554	0	-137009.282	-72060.586	-13.554	236.327544
412-2-38	412-2-39	90-00-00	127-51-34	3.944	-2.421	1	3.114	0	-137011.702	-72057.472	-23.994	58.065480
412-2-39	412-2-44	90-00-00	37-51-34	22.083	17.435	0	13.553	0	-136994.267	-72043.919	-7.327	-127.746245
412-2-44	412-2-43	90-01-23	307-52-57	3.944	2.422	-1	-3.113	0	-136991.846	-72047.032	3.113	7.536573
合計	測角数 = 4	360-00-00		52.056	-0.001	1	0.000	0			倍面積	174.183352
											面積	87.0916760
											地積	87.09

座標面積計算書 (倍横距法)

258 [街区名 : 412-2]
 [地番 : 412-2 (8)]

点名	点名	内角	方向角	辺長	d x	*	d y	*	X	Y	DMD	2 A
412-2-37	412-2-42		37-51-34						-136988.744	-72051.019		
412-2-42	412-2-29	90-01-23	307-52-57	9.341	5.736	0	-7.373	0	-136983.008	-72058.392	-7.373	-42.291528
412-2-29	412-2-40	89-55-59	217-48-56	8.828	-6.974	1	-5.413	1	-136989.981	-72063.804	-20.158	140.561734
412-2-40	412-2-41	90-02-38	127-51-34	7.335	-4.502	0	5.791	0	-136994.483	-72058.013	-19.779	89.045058
412-2-41	412-2-36	270-00-00	217-51-34	13.263	-10.471	0	-8.140	0	-137004.954	-72066.153	-22.128	231.702288
412-2-36	412-2-37	90-00-00	127-51-34	2.000	-1.227	-1	1.579	0	-137006.182	-72064.574	-28.689	35.230092
412-2-37	412-2-42	90-00-00	37-51-34	22.087	17.438	0	13.555	0	-136988.744	-72051.019	-13.555	-236.372090
合計	測角数 = 6	720-00-00		62.854	0.000	0	-0.001	1			倍面積	217.875554
											面積	108.9377770
											地積	108.93

<< 高丘葵土地区画整理事業 >>

※ ※ 面積計算 (倍横距法) ※ ※

地番	器械点	視準点	内角	方向角	距離	緯距	経距	X座標	Y座標	倍横距	倍面積
412-2-5	412-2-36	90-02-38	127-51-34	7.324	-4.495	5.783	-137004.954	-72066.153	5.783	-25.994585	
412-2-36	412-2-41	90-00-00	37-51-34	13.263	10.471	8.140	-136994.483	-72058.013	19.706	206.341526	
412-2-41	412-2-40	90-00-00	307-51-34	7.335	4.502	-5.791	-136989.981	-72063.804	22.055	99.291610	
412-2-40	412-2-5	89-57-22	217-48-56	13.263	-10.478	-8.132	-137000.459	-72071.936	8.132	-85.207096	
									倍面積	194.431455	
									面積	97.21	