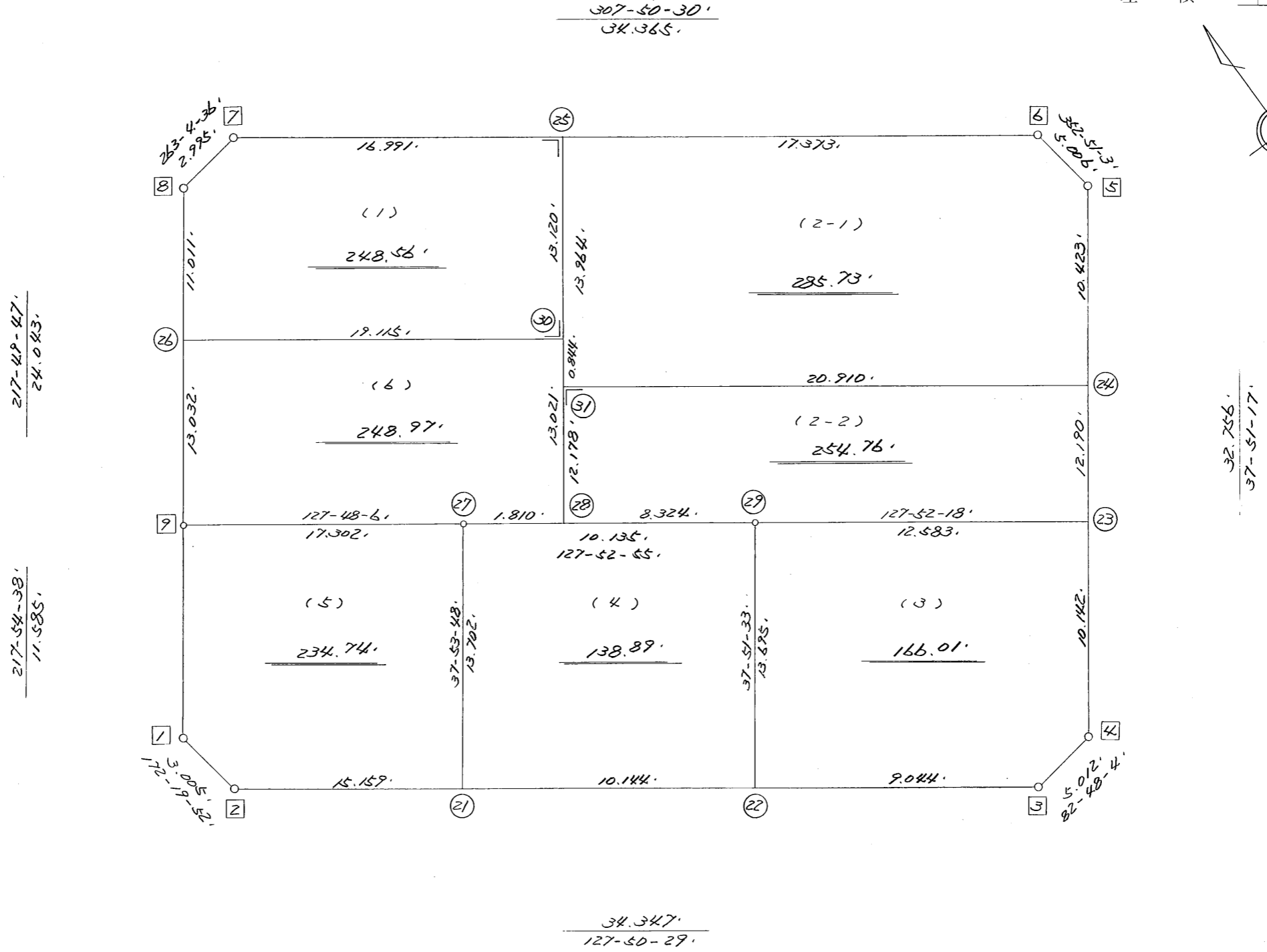


略 図

街区面積 =  $1477.68 \text{ m}^2$   
 画地面積 =  $1477.66 \text{ m}^2$   
 差 積 =  $110.02 \text{ m}^2$



高丘北1-161

街区点番号 1 ~ 9' 筆界点番号 21 ~ 31' 画地番号 ( 1 ) ~ ( 6 )

\*\* 面積計算 (倍橫距法) \*\*

地 器械点	番 : 視準点	412-1BL 内角	方向角	距離	緯距	經距	X座標	Y座標	倍橫距	倍面積
412-1-1	412-1-2	134-25-14	172-19-52	3.005	-2.978	0.401	-137027.602	-72186.691	0.401	-1.194178
412-1-2	412-1-3	135-30-37	127-50-29	34.347	-21.071	27.124	-137048.673	-72159.567	27.926	-588.428746
412-1-3	412-1-4	134-57-35	82-48-04	5.012	0.628	4.972	-137048.045	-72154.595	60.022	37.693816
412-1-4	412-1-5	135-03-13	37-51-17	32.756	25.863	20.101	-137022.182	-72134.494	85.095	2200.811985
412-1-5	412-1-6	134-59-46	352-51-03	5.006	4.967	-0.623	-137017.215	-72135.117	104.573	519.414091
412-1-6	412-1-7	134-59-27	307-50-30	34.365	21.082	-27.138	-136996.133	-72162.255	76.812	1619.350584
412-1-7	412-1-8	135-14-06	263-04-36	2.995	-0.361	-2.973	-136996.494	-72165.228	46.701	-16.859061
412-1-8	412-1-9	134-45-11	217-49-47	24.043	-18.990	-14.746	-137015.484	-72179.974	28.982	-550.368180
412-1-9	412-1-1	180-04-51	217-54-38	11.585	-9.140	-7.118	-137024.624	-72187.092	7.118	-65.058520
									倍面積	3155.361791
									面積	1577.68

<< 高丘葵土地区画整理事業 >>

※ ※ 面積計算 (倍横距法) ※ ※

地番	器械点	視準点	内角	方向角	距離	緯距	経距	X座標	Y座標	倍横距	倍面積
412-1-26	412-1-30	90-00-43	127-50-30	19.115	-11.727	15.095	-137016.917	-72156.886	15.095	-177.019925	
412-1-30	412-1-25	90-00-00	37-50-30	13.120	10.361	8.049	-137006.557	-72148.837	38.239	396.190053	
412-1-25	412-1-7	90-00-00	307-50-30	16.991	10.424	-13.418	-136996.133	-72162.255	32.870	342.628423	
412-1-7	412-1-8	135-14-06	263-04-36	2.995	-0.361	-2.973	-136996.494	-72165.228	16.479	-5.948989	
412-1-8	412-1-26	134-45-11	217-49-47	11.011	-8.697	-6.753	-137005.191	-72171.981	6.753	-58.729561	
										倍面積	497.120000
										面積	248.56

<< 高丘葵土地區區整理事業 >>

※ ※ 面積計算 (倍橫距法) ※ ※

地番	器械點	視準點	內角	方向角	距離	緯距	經距	X座標	Y座標	倍橫距	倍面積
412-1-31	412-1-24	90-00-00	127-50-30	20.910	-12.828	16.513	-137030.412	-72140.890	16.513	-211.830270	
412-1-24	412-1-5	90-00-47	37-51-17	10.423	8.230	6.396	-137022.182	-72134.494	39.422	324.442678	
412-1-5	412-1-6	134-59-46	352-51-03	5.006	4.967	-0.623	-137017.215	-72135.117	45.196	224.487529	
412-1-6	412-1-25	134-59-27	307-50-30	17.373	10.658	-13.720	-137006.557	-72148.837	30.853	328.838674	
412-1-25	412-1-31	90-00-00	217-50-30	13.964	-11.027	-8.566	-137017.584	-72157.403	8.566	-94.462800	
										倍面積	571.475811
										面積	285.73

<< 高丘葵土地區區畫整理事業 >>

※ ※ 面積計算 (倍橫距法) ※ ※

地番	器械點	視準點	內角	方向角	距離	緯距	經距	X座標	Y座標	倍橫距	倍面積
412-1-28	412-1-29	90-02-25	127-52-55	8.324	-5.111	6.570	-137032.312	-72158.304	6.570	-33.582558	
412-1-29	412-1-23	179-59-23	127-52-18	12.583	-7.725	9.933	-137040.037	-72148.371	23.073	-178.237224	
412-1-23	412-1-24	89-58-59	37-51-17	12.190	9.625	7.481	-137030.412	-72140.890	40.487	389.683592	
412-1-24	412-1-31	89-59-13	307-50-30	20.910	12.828	-16.513	-137017.584	-72157.403	31.455	403.500668	
412-1-31	412-1-28	90-00-00	217-50-30	12.178	-9.617	-7.471	-137027.201	-72164.874	7.471	-71.844477	
										倍面積	509.520000
										面積	254.76

<< 高丘葵土地區區畫整理事業 >>

※ ※ 面積計算 (倍橫距法) ※ ※

地番	器械點	視準點	內角	方向角	距離	緯距	經距	X座標	Y座標	倍橫距	倍面積
412-1-22	412-1-3	89-58-56	127-50-29	9.044	-5.548	7.142	-137048.673	-72159.567	7.142	-39.626446	
412-1-3	412-1-4	134-57-35	82-48-04	5.012	0.628	4.972	-137048.045	-72154.595	19.256	12.092912	
412-1-4	412-1-23	135-03-13	37-51-17	10.142	8.008	6.224	-137040.037	-72148.371	30.452	243.867491	
412-1-23	412-1-29	90-01-01	307-52-18	12.583	7.725	-9.933	-137032.312	-72158.304	26.743	206.586862	
412-1-29	412-1-22	89-59-15	217-51-33	13.695	-10.813	-8.405	-137043.125	-72166.709	8.405	-90.882169	
										倍面積	332.038650
										面積	166.01

<< 高丘葵土地区画整理事業 >>

※ ※ 面積計算 (倍横距法) ※ ※

地番	器械点	視準点	内角	方向角	距離	緯距	経距	X座標	Y座標	倍横距	倍面積
412-1-21	412-1-22	89-56-41	127-50-29	10.144	-6.223	8.010	-137043.125	-72166.709	8.010	-49.847794	
412-1-22	412-1-29	90-01-04	37-51-33	13.695	10.813	8.405	-137032.312	-72158.304	24.426	264.111837	
412-1-29	412-1-27	90-01-22	307-52-55	10.135	6.223	-7.999	-137026.089	-72166.303	24.832	154.530430	
412-1-27	412-1-21	90-00-53	217-53-48	13.702	-10.813	-8.417	-137036.902	-72174.720	8.417	-91.007387	
										倍面積	277.787086
										面積	138.89

<< 高丘葵土地区画整理事業 >>

※ ※ 面積計算 (倍横距法) ※ ※

地番	器械点	視準点	内角	方向角	距離	緯距	経距	X座標	Y座標	倍横距	倍面積
412-1-1	412-1-1	412-1-2	134-25-14	172-19-52	3.005	-2.978	0.401	-137027.602	-72186.691	0.401	-1.194178
412-1-2	412-1-2	412-1-21	135-30-37	127-50-29	15.159	-9.300	11.971	-137036.902	-72174.720	12.773	-118.791356
412-1-21	412-1-21	412-1-27	90-03-19	37-53-48	13.702	10.813	8.417	-137026.089	-72166.303	33.161	358.570562
412-1-27	412-1-27	412-1-9	89-54-18	307-48-06	17.302	10.605	-13.671	-137015.484	-72179.974	27.907	295.953735
412-1-9	412-1-9	412-1-1	90-06-32	217-54-38	11.585	-9.140	-7.118	-137024.624	-72187.092	7.118	-65.058520
										倍面積	469.480243
										面積	234.74



<< 高丘葵土地區區畫整理事業 >>

※ ※ 面積計算 (倍橫距法) ※ ※

地番	器械點	視準點	內角	方向角	距離	緯距	經距	X座標	Y座標	倍橫距	倍面積
412-1-9	412-1-27	89-58-19	127-48-06	17.302	-10.605	13.671	-137026.089	-72166.303	13.671	-144.980955	
412-1-27	412-1-28	180-04-49	127-52-55	1.810	-1.112	1.429	-137027.201	-72164.874	28.771	-31.981997	
412-1-28	412-1-30	89-57-35	37-50-30	13.021	10.283	7.988	-137016.917	-72156.886	38.188	392.694697	
412-1-30	412-1-26	90-00-00	307-50-30	19.115	11.727	-15.095	-137005.191	-72171.981	31.081	364.481718	
412-1-26	412-1-9	89-59-17	217-49-47	13.032	-10.293	-7.993	-137015.484	-72179.974	7.993	-82.273463	
										倍面積	497.940000
										面積	248.97