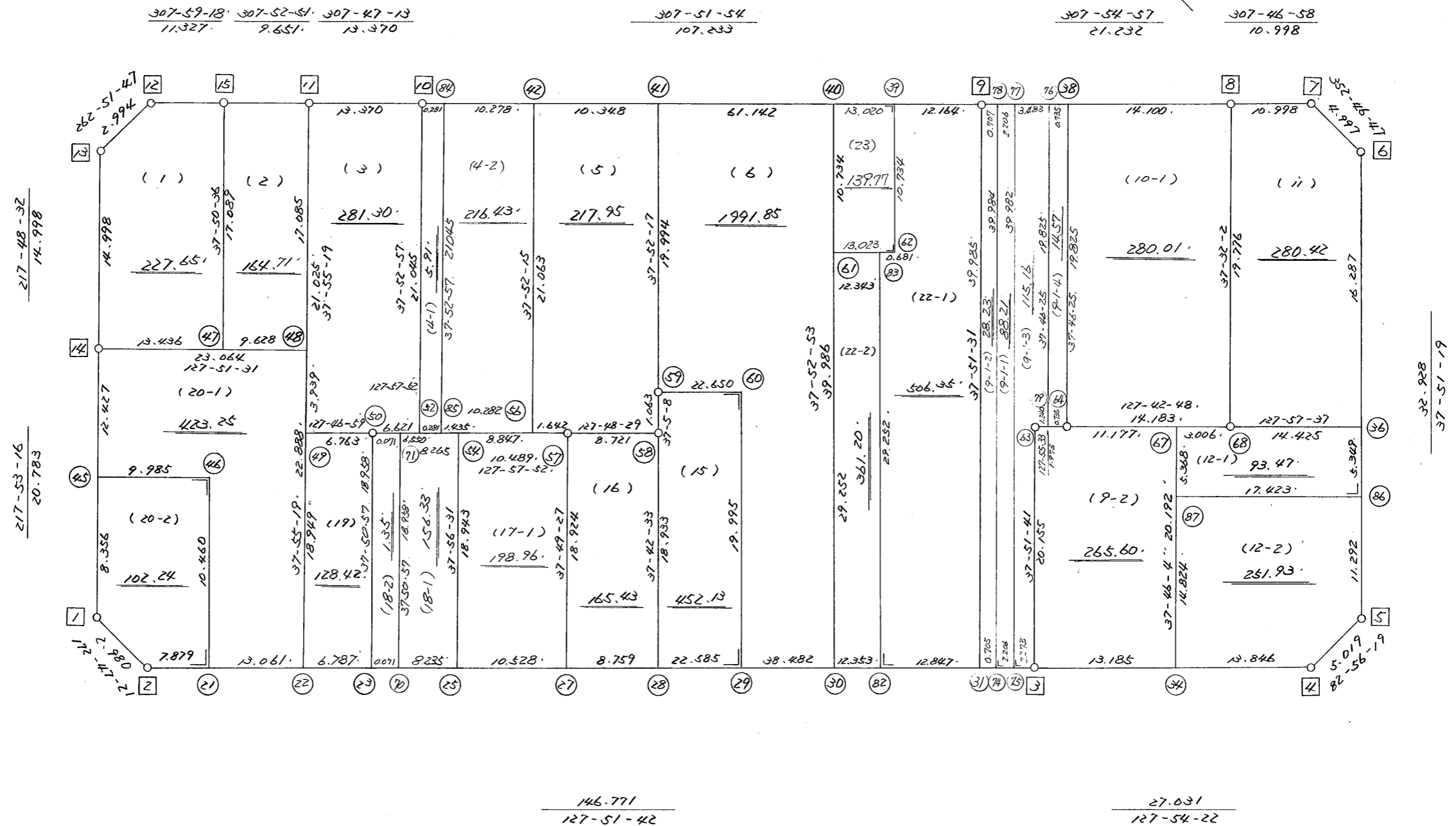
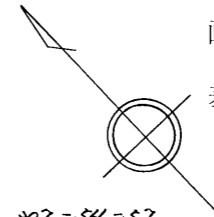


略 図

街区面積 = 2158.93^m²
 画地面積 = 2158.93^m²
 差 積 = 40.10^m²



高丘北1-160

街区点番号 1 ~ 37 筆界点番号 (21) ~ (37) 画地番号 (1) ~ (23)

不二総合コンサルタント株式会社

<< 高丘葵土地区画整理事業 >>

※ ※ 面積計算 (倍横距法) ※ ※

地 器械点	番 : 視準点	411BL 内角	方向角	距離	緯距	経距	X座標	Y座標	倍横距	倍面積
411-1	411-2	134-54-05	172-47-21	2.980	-2.956	0.374	-137063.889	-72214.946	0.374	-1.105544
411-2	411-3	135-04-21	127-51-42	146.771	-90.082	115.875	-137153.971	-72099.071	116.623	-10505.633086
411-3	411-4	180-02-40	127-54-22	27.031	-16.607	21.328	-137170.578	-72077.743	253.826	-4215.288382
411-4	411-5	135-01-57	82-56-19	5.019	0.617	4.981	-137169.961	-72072.762	280.135	172.843295
411-5	411-6	134-55-00	37-51-19	32.928	25.999	20.207	-137143.962	-72052.555	305.323	7938.092677
411-6	411-7	134-55-28	352-46-47	4.997	4.957	-0.628	-137139.005	-72053.183	324.902	1610.539214
411-7	411-8	135-00-11	307-46-58	10.998	6.738	-8.692	-137132.267	-72061.875	315.582	2126.391516
411-8	411-9	180-07-59	307-54-57	21.232	13.047	-16.750	-137119.220	-72078.625	290.140	3785.456580
411-9	411-10	179-56-57	307-51-54	107.233	65.820	-84.656	-137053.400	-72163.281	188.734	12422.471880
411-10	411-11	179-55-19	307-47-13	13.370	8.192	-10.566	-137045.208	-72173.847	93.512	766.050304
411-11	411-15	180-05-38	307-52-51	9.651	5.926	-7.618	-137039.282	-72181.465	75.328	446.411658
411-15	411-12	180-06-27	307-59-18	11.327	6.972	-8.927	-137032.310	-72190.392	58.783	409.823104
411-12	411-13	134-52-29	262-51-47	2.994	-0.372	-2.971	-137032.682	-72193.363	46.885	-17.441220
411-13	411-14	134-56-45	217-48-32	14.998	-11.849	-9.194	-137044.531	-72202.557	34.720	-411.397280
411-14	411-1	180-04-44	217-53-16	20.783	-16.402	-12.763	-137060.933	-72215.320	12.763	-209.338726
									倍面積	14317.875991
									面積	7158.93

<< 高丘葵土地区画整理事業 >>

※ ※ 面積計算 (倍横距法) ※ ※

地番 器械点	番 : 411BL-1 視準点	内角	方向角	距離	緯距	経距	X座標	Y座標	倍横距	倍面積
411-14	411-47	90-02-59	127-51-31	13.436	-8.246	10.608	-137052.777	-72191.949	10.608	-87.471970
411-47	411-15	89-59-05	37-50-36	17.089	13.495	10.484	-137039.282	-72181.465	31.700	427.795921
411-15	411-12	90-08-42	307-59-18	11.327	6.972	-8.927	-137032.310	-72190.392	33.257	231.861558
411-12	411-13	134-52-29	262-51-47	2.994	-0.372	-2.971	-137032.682	-72193.363	21.359	-7.945548
411-13	411-14	134-56-45	217-48-32	14.998	-11.849	-9.194	-137044.531	-72202.557	9.194	-108.939706
									倍面積	455.300255
									面積	227.65

※ ※ 面積計算 (倍横距法) ※ ※

地番 器械点	番 : 411BL-2 視準点	内角	方向角	距離	緯距	経距	X座標	Y座標	倍横距	倍面積
411-47	411-48	90-00-55	127-51-31	9.628	-5.909	7.602	-137058.686	-72184.347	7.602	-44.917051
411-48	411-11	90-03-48	37-55-19	17.085	13.478	10.500	-137045.208	-72173.847	25.704	346.425660
411-11	411-15	89-57-32	307-52-51	9.651	5.926	-7.618	-137039.282	-72181.465	28.586	169.407797
411-15	411-47	89-57-45	217-50-36	17.089	-13.495	-10.484	-137052.777	-72191.949	10.484	-141.484186
									倍面積	329.432220
									面積	164.71

座標面積計算書 (倍横距法)

256 [街区名 : 411]
 [地番 : 411(3)]

点名	点名	内角	方向角	辺長	dx	*	dy	*	X	Y	DMD	2A
411-52	411-10		37-52-57						-137053.400	-72163.281		
411-10	411-11	89-54-16	307-47-13	13.370	8.192	0	-10.566	0	-137045.208	-72173.847	-10.566	-86.556672
411-11	411-49	90-08-06	217-55-19	21.025	-16.586	1	-12.922	1	-137061.793	-72186.768	-34.053	564.769005
411-49	411-50	89-51-40	127-46-59	6.763	-4.144	0	5.345	0	-137065.937	-72181.423	-41.629	172.510576
411-50	411-52	180-10-53	127-57-52	6.621	-4.073	0	5.220	0	-137070.010	-72176.203	-31.064	126.523672
411-52	411-10	89-55-05	37-52-57	21.045	16.610	0	12.923	-1	-137053.400	-72163.281	-12.922	-214.634420
合計	測角数 = 5	540-00-00		68.824	-0.001	1	0.000	0			倍面積	562.612161
											面積	281.3060805
											地積	281.30

座標面積計算書 (倍横距法)

256 [街区名:411]
 [地番 :411(4-1)]

点名	点名	内角	方向角	辺長	dx	*	dy	*	X	Y	DMD	2A
411-84	411-10		307-51-54						-137053.400	-72163.281		
411-10	411-52	90-01-03	217-52-57	21.045	-16.610	0	-12.923	1	-137070.010	-72176.203	-12.922	214.634420
411-52	411-85	90-04-55	127-57-52	0.281	-0.173	0	0.222	-1	-137070.183	-72175.982	-25.623	4.432779
411-85	411-84	89-55-05	37-52-57	21.045	16.610	0	12.923	0	-137053.573	-72163.059	-12.479	-207.276190
411-84	411-10	89-58-57	307-51-54	0.281	0.172	1	-0.222	0	-137053.400	-72163.281	0.222	0.038406
合計	測角数 = 4	360-00-00		42.652	-0.001	1	0.000	0			倍面積	11.829415
											面積	5.9147075
											地積	5.91

256 [街区名:411]
 [地番 :411(4-2)]

点名	点名	内角	方向角	辺長	dx	*	dy	*	X	Y	DMD	2A
411-85	411-56		127-57-52						-137076.508	-72167.875		
411-56	411-42	89-54-23	37-52-15	21.063	16.627	0	12.930	0	-137059.881	-72154.945	12.930	214.987110
411-42	411-84	89-59-39	307-51-54	10.278	6.309	-1	-8.114	0	-137053.573	-72163.059	17.746	111.941768
411-84	411-85	90-01-03	217-52-57	21.045	-16.610	0	-12.923	0	-137070.183	-72175.982	-3.291	54.663510
411-85	411-56	90-04-55	127-57-52	10.282	-6.325	0	8.106	1	-137076.508	-72167.875	-8.107	51.276775
合計	測角数 = 4	360-00-00		62.668	0.001	-1	-0.001	1			倍面積	432.869163
											面積	216.4345815
											地積	216.43

座標面積計算書 (倍横距法)

127 [街区名 : 411]
 [地番 : 411 (4-1)]

点名	点名	内角	方向角	辺長	dx	*	dy	*	X	Y	DMD	2A
411-80	411-10		307-51-54						-137053.400	-72163.281		
411-10	411-52	90-01-03	217-52-57	21.045	-16.610	0	-12.923	1	-137070.010	-72176.203	-12.922	214.634420
411-52	411-81	90-04-55	127-57-52	0.289	-0.178	0	0.228	-1	-137070.188	-72175.976	-25.617	4.559826
411-81	411-80	89-55-05	37-52-57	21.045	16.610	1	12.923	0	-137053.577	-72163.053	-12.467	-207.089337
411-80	411-10	89-58-57	307-51-54	0.289	0.177	0	-0.228	0	-137053.400	-72163.281	0.228	0.040356
合計	測角数 = 4	360-00-00		42.668	-0.001	1	0.000	0			倍面積	12.145265
											面積	6.0726325
											地積	6.07

127 [街区名 : 411]
 [地番 : 411 (4-2)]

点名	点名	内角	方向角	辺長	dx	*	dy	*	X	Y	DMD	2A
411-81	411-56		127-57-52						-137076.508	-72167.875		
411-56	411-42	89-54-23	37-52-15	21.063	16.627	0	12.930	0	-137059.881	-72154.945	12.930	214.987110
411-42	411-80	89-59-39	307-51-54	10.270	6.304	0	-8.108	0	-137053.577	-72163.053	17.752	111.908608
411-80	411-81	90-01-03	217-52-57	21.045	-16.610	-1	-12.923	0	-137070.188	-72175.976	-3.279	54.467469
411-81	411-56	90-04-55	127-57-52	10.274	-6.320	0	8.100	1	-137076.508	-72167.875	-8.101	51.198320
合計	測角数 = 4	360-00-00		62.652	0.001	-1	-0.001	1			倍面積	432.561507
											面積	216.2807535
											地積	216.28

* * 面積計算 (倍橫距法) * *

地 器械点	番 視準点	411BL-4-1 内角	方向角	距離	緯距	經距	X座標	Y座標	倍橫距	倍面積
411-52	411-56	90-04-55	127-57-52	10.563	-6.498	8.328	-137076.508	-72167.875	8.328	-54.117591
411-56	411-42	89-54-23	37-52-15	21.063	16.627	12.930	-137059.881	-72154.945	29.586	491.928574
411-42	411-10	89-59-39	307-51-54	10.559	6.481	-8.336	-137053.400	-72163.281	34.181	221.528999
411-10	411-52	90-01-03	217-52-57	21.045	-16.610	-12.922	-137070.010	-72176.203	12.922	-214.637690
									倍面積	444.702292
									面積	222.35

<< 高丘葵土地地区画整理事業 >>

※ ※ 面積計算 (倍横距法) ※ ※

地番 器械点	番 : 411BL-5 視準点	内角	方向角	距離	緯距	経距	X座標	Y座標	倍横距	倍面積
411-56	411-57	90-05-37	127-57-52	1.642	-1.010	1.294	-137077.518	-72166.581	1.294	-1.307119
411-57	411-58	179-50-37	127-48-29	8.721	-5.346	6.890	-137082.864	-72159.691	9.479	-50.672466
411-58	411-59	89-16-39	37-05-08	1.063	0.848	0.641	-137082.016	-72159.050	17.010	14.424120
411-59	411-41	180-47-09	37-52-17	19.994	15.783	12.274	-137066.233	-72146.776	29.925	472.308802
411-41	411-42	89-59-37	307-51-54	10.348	6.352	-8.169	-137059.881	-72154.945	34.030	216.145696
411-42	411-56	90-00-21	217-52-15	21.063	-16.627	-12.930	-137076.508	-72167.875	12.930	-214.989196
									倍面積	435.909836
									面積	217.95

<< 高丘葵土地区画整理事業 >>

※ ※ 面積計算 (倍横距法) ※ ※

地 器械点	番 ; 視準点	411BL-6 内角	方向角	距離	緯距	経距	X座標	Y座標	倍横距	倍面積
411-59	411-60	89-59-25	127-51-42	22.650	-13.901	17.882	-137095.917	-72141.168	17.882	-248.584774
411-60	411-29	270-00-00	217-51-42	19.995	-15.786	-12.272	-137111.704	-72153.440	23.491	-370.843506
411-29	411-30	90-00-00	127-51-42	38.482	-23.618	30.381	-137135.322	-72123.060	41.600	-982.521967
411-30	411-40	90-01-11	37-52-53	39.986	31.560	24.553	-137103.762	-72098.507	96.534	3046.627564
411-40	411-41	89-59-01	307-51-54	61.142	37.529	-48.269	-137066.233	-72146.776	72.817	2732.764739
411-41	411-59	90-00-23	217-52-17	19.994	-15.783	-12.274	-137082.016	-72159.050	12.274	-193.726637
									倍面積	3983.715416
									面積	1991.85

座標面積計算書 (合経距法)

127 [街区名 : 411]
 [地番 : 411(9-1-3)]

点名	点名	内角	方向角	辺長	dx	*	dy	*	X	Y	X-X	Y (X-X)
411-75	411-3		127-51-42						-137153.971	-72099.071		
411-3	411-63	89-59-59	37-51-41	20.155	15.912	0	12.370	0	-137138.059	-72086.701	15.150	-1092113.520150
411-63	411-79	270-03-52	127-55-33	1.240	-0.762	0	0.978	0	-137138.821	-72085.723	14.908	-1074653.958484
411-79	411-76	89-50-52	37-46-25	19.825	15.670	0	12.144	0	-137123.151	-72073.579	17.811	-1283702.515569
411-76	411-77	90-08-32	307-54-57	3.483	2.140	1	-2.748	1	-137121.010	-72076.326	-29.425	2120845.892550
411-77	411-75	89-56-45	217-51-42	39.982	-31.566	0	-24.539	-1	-137152.576	-72100.866	-32.961	2376516.644226
411-75	411-3	90-00-00	127-51-42	2.273	-1.395	0	1.795	0	-137153.971	-72099.071	14.517	-1046662.213707
合計	測角数 = 6	720-00-00		86.958	-0.001	1	0.000	0			倍面積	230.328866
											面積	115.1644330
											地積	115.16

127 [街区名 : 411]
 [地番 : 411(9-1-4)]

点名	点名	内角	方向角	辺長	dx	*	dy	*	X	Y	X-X	Y (X-X)
411-79	411-64		127-55-33						-137139.273	-72085.143		
411-64	411-38	89-50-52	37-46-25	19.825	15.670	1	12.144	0	-137123.602	-72072.999	16.122	-1161960.889878
411-38	411-76	90-08-32	307-54-57	0.735	0.452	-1	-0.580	0	-137123.151	-72073.579	-15.219	1096887.798801
411-76	411-79	89-51-28	217-46-25	19.825	-15.670	0	-12.144	0	-137138.821	-72085.723	-16.122	1162166.026206
411-79	411-64	90-09-08	127-55-33	0.735	-0.452	0	0.580	0	-137139.273	-72085.143	15.219	-1097063.791317
合計	測角数 = 4	360-00-00		41.120	0.000	0	0.000	0			倍面積	29.143812
											面積	14.5719060
											地積	14.57

<< 高丘葵土地区画整理事業 >>

※ ※ 面積計算 (倍横距法) ※ ※

地番 器械点	番 : 411BL-9-1 視準点	内角	方向角	距離	緯距	経距	X座標	Y座標	倍横距	倍面積
411-31	411-3	90-00-11	127-51-42	5.184	-3.182	4.093	-137153.971	-72099.071	4.093	-13.024455
411-3	411-63	89-59-59	37-51-41	20.155	15.912	12.370	-137138.059	-72086.701	20.556	327.091245
411-63	411-64	270-03-52	127-55-33	1.975	-1.214	1.558	-137139.273	-72085.143	34.484	-41.863894
411-64	411-38	89-50-52	37-46-25	19.825	15.671	12.144	-137123.602	-72072.999	48.186	755.116399
411-38	411-9	90-08-32	307-54-57	7.131	4.382	-5.626	-137119.220	-72078.625	54.704	239.725240
411-9	411-31	89-56-34	217-51-31	39.985	-31.569	-24.539	-137150.789	-72103.164	24.539	-774.675155
									倍面積	492.369378
									面積	246.18

<< 高丘葵土地区画整理事業 >>

※ ※ 面積計算 (倍横距法) ※ ※

地 器械点	番 : 視準点	411BL-9-2 内角	方向角	距離	緯距	経距	X座標	Y座標	倍横距	倍面積
411-3	411-34	90-02-41	127-54-22	13.185	-8.100	10.403	-137162.071	-72088.668	10.403	-84.270828
411-34	411-67	89-51-42	37-46-04	20.192	15.961	12.367	-137146.110	-72076.301	33.173	529.488980
411-67	411-64	89-56-44	307-42-48	11.177	6.837	-8.842	-137139.273	-72085.143	36.698	250.902857
411-64	411-63	180-12-45	307-55-33	1.975	1.214	-1.558	-137138.059	-72086.701	26.298	31.925772
411-63	411-3	89-56-08	217-51-41	20.155	-15.912	-12.370	-137153.971	-72099.071	12.370	-196.831440
									倍面積	531.215341
									面積	265.60

* * 面積計算 (倍橫距法) * *

地 器械点	番 視準点	411BL-10-1 内角	方向角	距離	緯距	經距	X座標	Y座標	倍橫距	倍面積
411-64	411-68	89-56-23	127-42-48	14.183	-8.676	11.220	-137147.949	-72073.923	11.220	-97.344720
411-68	411-8	89-49-14	37-32-02	19.776	15.682	12.048	-137132.267	-72061.875	34.488	540.840816
411-8	411-38	90-22-55	307-54-57	14.100	8.665	-11.124	-137123.602	-72072.999	35.412	306.837350
411-38	411-64	89-51-28	217-46-25	19.825	-15.671	-12.144	-137139.273	-72085.143	12.144	-190.305562
									倍面積	560.027884
									面積	280.01

<< 高丘葵土地区画整理事業 >>

※ ※ 面積計算 (倍横距法) ※ ※

地番	器械点	視準点	内角	方向角	距離	緯距	経距	X座標	Y座標	倍横距	倍面積
411-68	411-36	411-36	90-25-35	127-57-37	14.425	-8.873	11.373	-137156.822	-72062.550	11.373	-100.911496
411-36	411-6	411-6	89-53-42	37-51-19	16.287	12.860	9.995	-137143.962	-72052.555	32.741	421.046003
411-6	411-7	411-7	134-55-28	352-46-47	4.997	4.957	-0.628	-137139.005	-72053.183	42.108	208.729356
411-7	411-8	411-8	135-00-11	307-46-58	10.998	6.738	-8.692	-137132.267	-72061.875	32.788	220.925544
411-8	411-68	411-68	89-45-04	217-32-02	19.776	-15.682	-12.048	-137147.949	-72073.923	12.048	-188.936736
										倍面積	560.852670
										面積	280.42

座標面積計算書 (倍横距法)

256 [街区名:411]
 [地番 :411(12-1)]

点名	点名	内角	方向角	辺長	dx	*	dy	*	X	Y	DMD	2A
411-86	411-36		37-51-19						-137156.822	-72062.550		
411-36	411-68	90-06-18	307-57-37	14.425	8.873	0	-11.373	0	-137147.949	-72073.923	-11.373	-100.912629
411-68	411-67	179-45-11	307-42-48	3.006	1.839	0	-2.378	0	-137146.110	-72076.301	-25.124	-46.203036
411-67	411-87	90-03-16	217-46-04	5.368	-4.243	0	-3.288	0	-137150.353	-72079.589	-30.790	130.641970
411-87	411-86	90-05-15	127-51-19	17.423	-10.692	0	13.757	-1	-137161.045	-72065.833	-20.322	217.282824
411-86	411-36	90-00-00	37-51-19	5.349	4.223	0	3.283	0	-137156.822	-72062.550	-3.283	-13.864109
合計	測角数 = 5	540-00-00		45.571	0.000	0	0.001	-1			倍面積	186.945020
											面積	93.4725100
											地積	93.47

256 [街区名:411]
 [地番 :411(12-2)]

点名	点名	内角	方向角	辺長	dx	*	dy	*	X	Y	DMD	2A
411-34	411-4		127-54-22						-137170.578	-72077.743		
411-4	411-5	135-01-57	82-56-19	5.019	0.617	0	4.981	0	-137169.961	-72072.762	4.981	3.073277
411-5	411-86	134-55-00	37-51-19	11.292	8.916	0	6.930	-1	-137161.045	-72065.833	16.891	150.600156
411-86	411-87	90-00-00	307-51-19	17.423	10.692	0	-13.757	1	-137150.353	-72079.589	10.064	107.604288
411-87	411-34	89-54-45	217-46-04	14.824	-11.718	0	-9.079	0	-137162.071	-72088.668	-12.771	149.650578
411-34	411-4	90-08-18	127-54-22	13.846	-8.507	0	10.925	0	-137170.578	-72077.743	-10.925	92.938975
合計	測角数 = 5	540-00-00		62.404	0.000	0	0.000	0			倍面積	503.867274
											面積	251.9336370
											地積	251.93

<< 高丘葵土地区画整理事業 >>

※ ※ 面積計算 (倍横距法) ※ ※

地番 器械点	番 視準点	411BL-12 内角	方向角	距離	緯距	経距	X座標	Y座標	倍横距	倍面積
411-34	411-4	90-08-18	127-54-22	13.846	-8.507	10.925	-137170.578	-72077.743	10.925	-92.932118
411-4	411-5	135-01-57	82-56-19	5.019	0.617	4.981	-137169.961	-72072.762	26.831	16.554445
411-5	411-36	134-55-00	37-51-19	16.641	13.139	10.212	-137156.822	-72062.550	42.024	552.151523
411-36	411-68	90-06-18	307-57-37	14.425	8.873	-11.373	-137147.949	-72073.923	40.863	362.569295
411-68	411-67	179-45-11	307-42-48	3.006	1.839	-2.378	-137146.110	-72076.301	27.111	49.857560
411-67	411-34	90-03-16	217-46-04	20.192	-15.961	-12.367	-137162.071	-72088.668	12.367	-197.387890
									倍面積	690.812815
									面積	345.40

<< 高丘葵土地区画整理事業 >>

※ ※ 面積計算 (倍横距法) ※ ※

地 器械点	番 視準点	411BL-15 内角	方向角	距離	緯距	経距	X座標	Y座標	倍横距	倍面積
411-28	411-29	90-09-09	127-51-42	22.585	-13.862	17.831	-137111.704	-72153.440	17.831	-247.164630
411-29	411-60	90-00-00	37-51-42	19.995	15.786	12.272	-137095.917	-72141.168	47.934	756.699339
411-60	411-59	90-00-00	307-51-42	22.650	13.901	-17.882	-137082.016	-72159.050	42.324	588.370136
411-59	411-58	89-13-26	217-05-08	1.063	-0.848	-0.641	-137082.864	-72159.691	23.801	-20.183584
411-58	411-28	180-37-25	217-42-33	18.933	-14.978	-11.580	-137097.842	-72171.271	11.580	-173.449171
									倍面積	904.272089
									面積	452.13

<< 高丘葵土地区画整理事業 >>

※ ※ 面積計算 (倍横距法) ※ ※

地 器械点	番 : 視準点	411BL-16 内角	方向角	距離	緯距	経距	X座標	Y座標	倍横距	倍面積
411-27	411-28	90-02-15	127-51-42	8.759	-5.376	6.915	-137097.842	-72171.271	6.915	-37.173829
411-28	411-58	89-50-51	37-42-33	18.933	14.978	11.580	-137082.864	-72159.691	25.410	380.597168
411-58	411-57	90-05-56	307-48-29	8.721	5.346	-6.890	-137077.518	-72166.581	30.100	160.917117
411-57	411-27	90-00-58	217-49-27	18.924	-14.948	-11.605	-137092.466	-72178.186	11.605	-173.478388
									倍面積	330.862068
									面積	165.43

<< 高丘葵土地地区画整理事業 >>

※ ※ 面積計算 (倍横距法) ※ ※

地番	器械点	視準点	内角	方向角	距離	緯距	経距	X座標	Y座標	倍横距	倍面積
411-25	411-27	89-55-11	127-51-42	10.528	-6.462	8.312	-137092.466	-72178.186	8.312	-53.707285	
411-27	411-57	89-57-45	37-49-27	18.924	14.948	11.605	-137077.518	-72166.581	28.229	421.971229	
411-57	411-54	90-08-25	307-57-52	10.489	6.453	-8.270	-137071.065	-72174.851	31.564	203.672829	
411-54	411-25	89-58-39	217-56-31	18.943	-14.939	-11.647	-137086.005	-72186.498	11.647	-174.004429	
										倍面積	397.932344
										面積	198.96

座標面積計算書 (倍横距法)

127 [街区名:411]
 [地番 :411(18-1)]

点名	点名	内角	方向角	辺長	dx	*	dy	*	X	Y	DMD	2A
411-70	411-25		127-51-42						-137086.005	-72186.498		
411-25	411-54	90-04-49	37-56-31	18.943	14.939	1	11.647	0	-137071.065	-72174.851	11.647	174.006180
411-54	411-71	90-01-21	307-57-52	8.265	5.084	0	-6.516	0	-137065.981	-72181.367	16.778	85.299352
411-71	411-70	89-53-05	217-50-57	18.958	-14.970	0	-11.632	0	-137080.951	-72192.999	-1.370	20.508900
411-70	411-25	90-00-45	127-51-42	8.235	-5.054	0	6.501	0	-137086.005	-72186.498	-6.501	32.856054
合計	測角数 = 4	360-00-00		54.401	-0.001	1	0.000	0			倍面積	312.670486
											面積	156.3352430
											地積	156.33

127 [街区名:411]
 [地番 :411(18-2)]

点名	点名	内角	方向角	辺長	dx	*	dy	*	X	Y	DMD	2A
411-71	411-50		307-57-52						-137065.937	-72181.423		
411-50	411-23	89-53-05	217-50-57	18.958	-14.970	0	-11.632	0	-137080.907	-72193.055	-11.632	174.131040
411-23	411-70	90-00-45	127-51-42	0.071	-0.044	0	0.056	0	-137080.951	-72192.999	-23.208	1.021152
411-70	411-71	89-59-15	37-50-57	18.958	14.970	0	11.632	0	-137065.981	-72181.367	-11.520	-172.454400
411-71	411-50	90-06-55	307-57-52	0.071	0.044	0	-0.056	0	-137065.937	-72181.423	0.056	0.002464
合計	測角数 = 4	360-00-00		38.058	0.000	0	0.000	0			倍面積	2.700256
											面積	1.3501280
											地積	1.35

<< 高丘葵土地区画整理事業 >>

※ ※ 面積計算 (倍横距法) ※ ※

地番	器械点	視準点	411BL-18-1 内角	方向角	距離	緯距	経距	X座標	Y座標	倍横距	倍面積
411-23	411-25	411-25	90-00-45	127-51-42	8.306	-5.098	6.557	-137086.005	-72186.498	6.557	-33.428724
411-25	411-54	411-54	90-04-49	37-56-31	18.943	14.939	11.647	-137071.065	-72174.851	24.762	369.931991
411-54	411-50	411-50	90-01-21	307-57-52	8.337	5.128	-6.572	-137065.937	-72181.423	29.837	153.017668
411-50	411-23	411-23	89-53-05	217-50-57	18.958	-14.970	-11.632	-137080.907	-72193.055	11.632	-174.136130
										倍面積	315.384804
										面積	157.69

座標面積計算書 (倍横距法)

256 [街区名 : 411]
 [地番 : 411(19)]

点名	点名	内角	方向角	辺長	dx	*	dy	*	X	Y	DMD	2A
411-50	411-49		307-46-59						-137061.793	-72186.768		
411-49	411-22	90-08-20	217-55-19	18.949	-14.948	0	-11.646	0	-137076.741	-72198.414	-11.646	174.084408
411-22	411-23	89-56-23	127-51-42	6.787	-4.166	0	5.358	1	-137080.907	-72193.055	-17.933	74.708878
411-23	411-50	89-59-15	37-50-57	18.958	14.970	0	11.632	0	-137065.937	-72181.423	-0.942	-14.101740
411-50	411-49	89-56-02	307-46-59	6.763	4.144	0	-5.345	0	-137061.793	-72186.768	5.345	22.149680
合計	測角数 = 4	360-00-00		51.457	0.000	0	-0.001	1			倍面積	256.841226
											面積	128.4206130
											地積	128.42

* * 面積計算 (倍橫距法) * *

地 器械点	番 : 視準点	411BL-20-1 内角	方向角	距離	緯距	經距	X座標	Y座標	倍橫距	倍面積
411-45	411-46	89-58-26	127-51-42	9.985	-6.128	7.883	-137060.467	-72202.306	7.883	-48.308021
411-46	411-21	270-00-00	217-51-42	10.460	-8.258	-6.420	-137068.725	-72208.726	9.346	-77.179384
411-21	411-22	90-00-00	127-51-42	13.061	-8.016	10.311	-137076.741	-72198.414	13.237	-106.114487
411-22	411-48	90-03-37	37-55-19	22.888	18.055	14.067	-137058.686	-72184.347	37.616	679.162561
411-48	411-14	89-56-12	307-51-31	23.064	14.155	-18.210	-137044.531	-72202.557	33.473	473.797528
411-14	411-45	90-01-45	217-53-16	12.427	-9.807	-7.632	-137054.338	-72210.189	7.632	-74.846479
									倍面積	846.511717
									面積	423.25

<< 高丘葵土地地区画整理事業 >>

※ ※ 面積計算 (倍横距法) ※ ※

地 器械点	番 視準点	411BL-20-2 内角	方向角	距離	緯距	経距	X座標	Y座標	倍横距	倍面積
411-1	411-2	134-54-05	172-47-21	2.980	-2.956	0.374	-137063.889	-72214.946	0.374	-1.105544
411-2	411-21	135-04-21	127-51-42	7.879	-4.836	6.220	-137068.725	-72208.726	6.968	-33.697905
411-21	411-46	90-00-00	37-51-42	10.460	8.258	6.420	-137060.467	-72202.306	19.609	161.931266
411-46	411-45	90-00-00	307-51-42	9.985	6.128	-7.883	-137054.338	-72210.189	18.146	111.200973
411-45	411-1	90-01-34	217-53-16	8.356	-6.595	-5.131	-137060.933	-72215.320	5.131	-33.839311
									倍面積	204.489478
									面積	102.24

座標面積計算書 (倍横距法)

256 [街区名 : 411]
 [地番 : 411(22-1)]

点名	点名	内角	方向角	辺長	d x	*	d y	*	X	Y	DMD	2 A
411-9	411-39		307-51-54						-137111.754	-72088.228		
411-39	411-62	90-00-00	217-51-54	10.734	-8.474	1	-6.589	1	-137120.227	-72094.816	-6.588	55.820124
411-62	411-83	270-00-00	307-51-54	0.681	0.418	-1	-0.538	0	-137119.810	-72095.354	-13.714	-5.718738
411-83	411-82	89-59-48	217-51-42	29.252	-23.094	0	-17.954	1	-137142.904	-72113.307	-32.205	743.742270
411-82	411-31	90-00-00	127-51-42	12.847	-7.885	0	10.143	0	-137150.789	-72103.164	-40.015	315.518275
411-31	411-9	89-59-49	37-51-31	39.985	31.569	0	24.539	0	-137119.220	-72078.625	-5.333	-168.357477
411-9	411-39	90-00-23	307-51-54	12.164	7.466	0	-9.603	0	-137111.754	-72088.228	9.603	71.695998
合計	測角数 = 6	720-00-00		105.663	0.000	0	-0.002	2			倍面積	1012.700452
											面積	506.3502260
											地積	506.35

256 [街区名 : 411]
 [地番 : 411(22-2)]

点名	点名	内角	方向角	辺長	d x	*	d y	*	X	Y	DMD	2 A
411-83	411-61		307-51-54						-137112.234	-72105.098		
411-61	411-30	90-00-59	217-52-53	29.252	-23.088	0	-17.962	0	-137135.322	-72123.060	-17.962	414.706656
411-30	411-82	89-58-49	127-51-42	12.353	-7.582	0	9.753	0	-137142.904	-72113.307	-26.171	198.428522
411-82	411-83	90-00-00	37-51-42	29.252	23.094	0	17.954	-1	-137119.810	-72095.354	1.535	35.449290
411-83	411-61	90-00-12	307-51-54	12.343	7.576	0	-9.744	0	-137112.234	-72105.098	9.744	73.820544
合計	測角数 = 4	360-00-00		83.200	0.000	0	0.001	-1			倍面積	722.405012
											面積	361.2025060
											地積	361.20

<< 高丘葵土地地区画整理事業 >>

※ ※ 面積計算 (倍横距法) ※ ※

地番 : 411BL-22 器械点	視準点	内角	方向角	距離	緯距	経距	X座標	Y座標	倍横距	倍面積
411-30	411-31	89-58-49	127-51-42	25.200	-15.467	19.895	-137150.789	-72103.164	19.895	-307.719164
411-31	411-9	89-59-49	37-51-31	39.985	31.569	24.539	-137119.220	-72078.625	64.330	2030.831158
411-9	411-39	90-00-23	307-51-54	12.164	7.466	-9.603	-137111.754	-72088.228	79.266	591.825385
411-39	411-62	90-00-00	217-51-54	10.734	-8.474	-6.588	-137120.227	-72094.816	63.075	-534.478873
411-62	411-61	270-00-00	307-51-54	13.023	7.994	-10.281	-137112.234	-72105.098	46.205	369.352036
411-61	411-30	90-00-59	217-52-53	29.252	-23.088	-17.962	-137135.322	-72123.060	17.962	-414.712967
									倍面積	1735.097575
									面積	867.54

※ ※ 面積計算 (倍横距法) ※ ※

地 器械点	番 : 視準点	411BL-23 内角	方向角	距離	緯距	経距	X座標	Y座標	倍横距	倍面積
411-61	411-62	89-59-01	127-51-54	13.023	-7.994	10.281	-137120.227	-72094.816	10.281	-82.186432
411-62	411-39	90-00-00	37-51-54	10.734	8.474	6.588	-137111.754	-72088.228	27.151	230.070220
411-39	411-40	90-00-00	307-51-54	13.020	7.992	-10.279	-137103.762	-72098.507	23.460	187.491988
411-40	411-61	90-00-59	217-52-53	10.734	-8.472	-6.591	-137112.234	-72105.098	6.591	-55.835776
									倍面積	279.540000
									面積	139.77