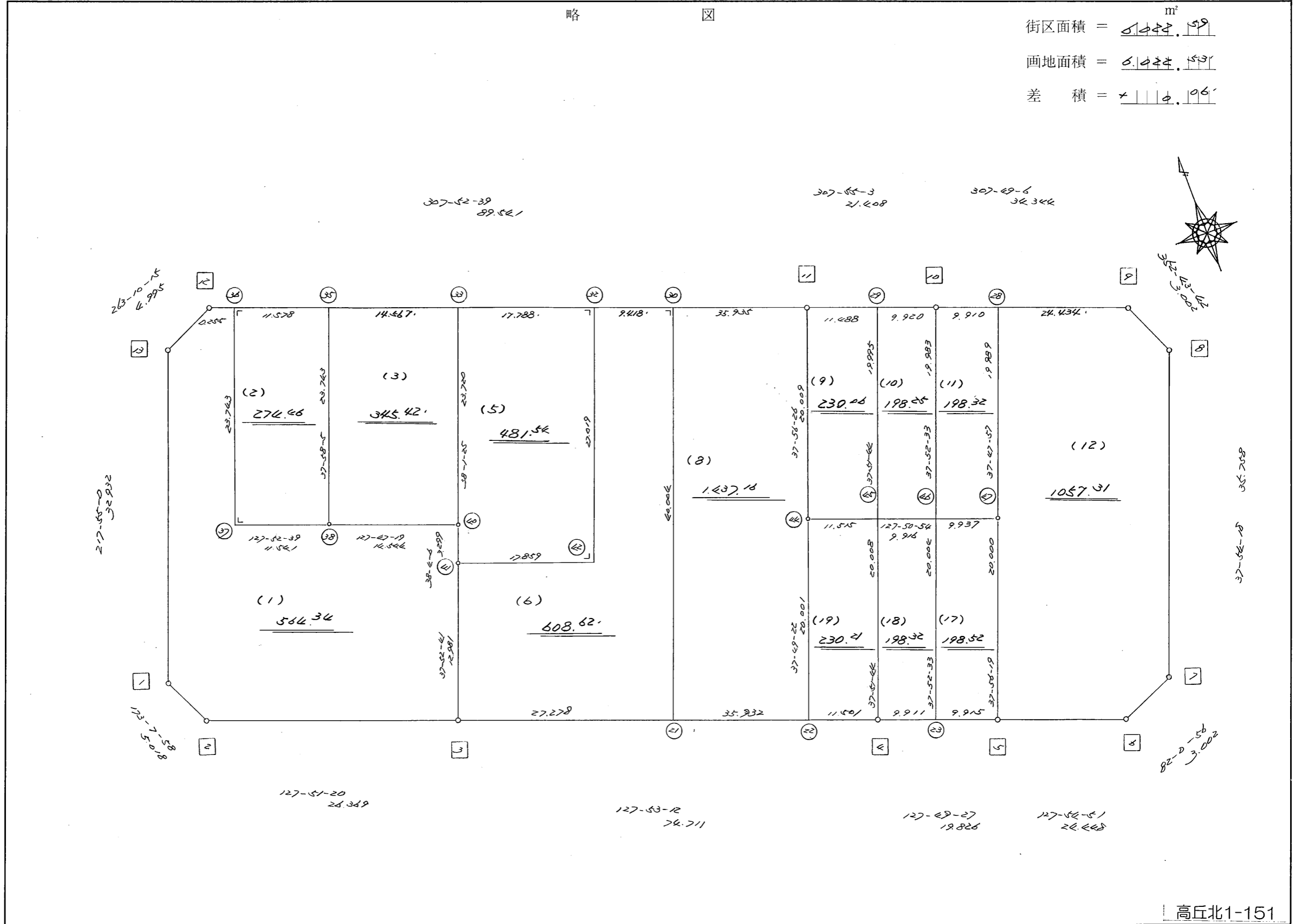


略 図

街区面積 = 5,444.59 m²
 画地面積 = 6,424.53
 差 積 = 879.94



高丘北1-151

街区点番号 1 ~ 13 筆界点番号 21 ~ 49 画地番号 (1) ~ (19)

不二総合コンサルタント株式会社

<< H.6 高丘・葵 地区 >>

※ ※ 面積計算 (倍横距法) ※ ※					ワーク名: 404BL					
器械点	視準点	夾角	方向角	距離	緯距	経距	X座標	Y座標	倍横距	倍面積
404-13	404-1		217-55-00				-137226.156	-72077.837		
404-1	404-2	135-12-58	173-07-58	5.018	-4.982	0.600	-137231.138	-72077.237	0.600	-2.989200
404-2	404-3	134-43-22	127-51-20	26.369	-16.182	20.820	-137247.320	-72056.417	22.020	-356.327640
404-3	404-4	180-01-52	127-53-12	74.711	-45.880	58.964	-137293.200	-71997.453	101.804	-4670.767520
404-4	404-5	179-56-15	127-49-27	19.826	-12.158	15.660	-137305.358	-71981.793	176.428	-2145.011624
404-5	404-6	180-05-24	127-54-51	24.448	-15.023	19.288	-137320.381	-71962.505	211.376	-3175.501648
404-6	404-7	134-06-05	82-00-56	3.002	0.417	2.973	-137319.964	-71959.532	233.637	97.426629
404-7	404-8	135-53-22	37-54-18	35.758	28.214	21.968	-137291.750	-71937.564	258.578	7295.519692
404-8	404-9	134-49-24	352-43-42	3.002	2.978	-0.380	-137288.772	-71937.944	280.166	834.334348
404-9	404-10	135-05-24	307-49-06	34.344	21.058	-27.130	-137267.714	-71965.074	252.656	5320.430048
404-10	404-11	180-05-57	307-55-03	21.408	13.156	-16.889	-137254.558	-71981.963	208.637	2744.828372
404-11	404-12	179-57-36	307-52-39	89.541	54.976	-70.677	-137199.582	-72052.640	121.071	6655.999296
404-12	404-13	135-17-36	263-10-15	4.995	-0.594	-4.960	-137200.176	-72057.600	45.434	-26.987796
404-13	404-1	134-44-45	217-55-00	32.932	-25.980	-20.237	-137226.156	-72077.837	20.237	-525.757260
									倍面積	12045.195697
									面積	6022.5978485

<< H.6 高丘・葵 地区 >>

* * 面積計算 (倍横距法) *					* * ワーク名: 404BL-1					
器械点	視準点	夾角	方向角	距離	緯距	経距	X座標	Y座標	倍横距	倍面積
404-13	404-1		217-55-00				-137226.156	-72077.837		
404-1	404-2	135-12-58	173-07-58	5.018	-4.982	0.600	-137231.138	-72077.237	0.600	-2.989200
404-2	404-3	134-43-22	127-51-20	26.369	-16.182	20.820	-137247.320	-72056.417	22.020	-356.327640
404-3	404-41	90-01-21	37-52-41	12.981	10.246	7.970	-137237.074	-72048.447	50.810	520.599260
404-41	404-40	180-11-25	38-04-06	3.299	2.597	2.034	-137234.477	-72046.413	60.814	157.933958
404-40	404-38	89-43-13	307-47-19	14.544	8.912	-11.494	-137225.565	-72057.907	51.354	457.666848
404-38	404-37	180-05-20	307-52-39	11.541	7.086	-9.110	-137218.479	-72067.017	30.750	217.894500
404-37	404-36	270-00-00	37-52-39	23.743	18.741	14.578	-137199.738	-72052.439	36.218	678.761538
404-36	404-12	90-00-00	307-52-39	0.255	0.156	-0.201	-137199.582	-72052.640	50.595	7.892820
404-12	404-13	135-17-36	263-10-15	4.995	-0.594	-4.960	-137200.176	-72057.600	45.434	-26.987796
404-13	404-1	134-44-45	217-55-00	32.932	-25.980	-20.237	-137226.156	-72077.837	20.237	-525.757260
									倍面積	1128.687028
									面積	564.343514

<< H.6 高丘・葵 地区 >>

* * 面積計算 (倍横距法) *					* * ワーク名: 404BL-2					
器械点	視準点	夾角	方向角	距離	緯距	経距	X座標	Y座標	倍横距	倍面積
404-36	404-37		217-52-39				-137218.479	-72067.017		
404-37	404-38	90-00-00	127-52-39	11.541	-7.086	9.110	-137225.565	-72057.907	9.110	-64.553460
404-38	404-35	90-05-26	37-58-05	23.743	18.718	14.607	-137206.847	-72043.300	32.827	614.455786
404-35	404-36	89-54-34	307-52-39	11.578	7.109	-9.139	-137199.738	-72052.439	38.295	272.239155
404-36	404-37	90-00-00	217-52-39	23.743	-18.741	-14.578	-137218.479	-72067.017	14.578	-273.206298
									倍面積	548.935183
									面積	274.4675915

<< 高丘葵土地区画整理事業 >>

※ ※ 面積計算 (倍横距法) ※ ※

地番 器械点	番 : 視準点	404BL-3 内角	方向角	距離	緯距	経距	X座標	Y座標	倍横距	倍面積
404-38	404-40	89-49-14	127-47-19	14.544	-8.912	11.494	-137234.477	-72046.413	11.494	-102.434528
404-40	404-33	90-14-06	38-01-25	23.720	18.686	14.611	-137215.791	-72031.802	37.599	702.577533
404-33	404-35	89-51-14	307-52-39	14.567	8.944	-11.498	-137206.847	-72043.300	40.713	364.130283
404-35	404-38	90-05-26	217-58-05	23.743	-18.718	-14.607	-137225.565	-72057.907	14.607	-273.413430
									倍面積	690.859858
									面積	345.42

<< H.6 高丘・葵 地区 >>

* * 面積計算 (倍横距法)				* * ワーク名: 404BL-5						
器械点	視準点	夾角	方向角	距離	緯距	経距	X座標	Y座標	倍横距	倍面積
404-40	404-41		218-04-06				-137237.074	-72048.447		
404-41	404-42	89-48-33	127-52-39	17.859	-10.965	14.097	-137248.039	-72034.350	14.097	-154.573605
404-42	404-32	90-00-00	37-52-39	27.019	21.327	16.589	-137226.712	-72017.761	44.783	955.087041
404-32	404-33	90-00-00	307-52-39	17.788	10.921	-14.041	-137215.791	-72031.802	47.331	516.901851
404-33	404-40	90-08-46	218-01-25	23.720	-18.686	-14.611	-137234.477	-72046.413	18.679	-349.035794
404-40	404-41	180-02-41	218-04-06	3.299	-2.597	-2.034	-137237.074	-72048.447	2.034	-5.282298
									倍面積	963.097195
									面積	481.5485975

<< H.6 高丘・葵 地区 >>

* * 面積計算 (倍横距法)				* * ワーク名: 404BL-6						
器械点	視準点	夾角	方向角	距離	緯距	経距	X座標	Y座標	倍横距	倍面積
404-32	404-42		217-52-39				-137248.039	-72034.350		
404-42	404-43	90-00-00	127-52-39	4.085	-2.508	3.224	-137250.547	-72031.126	3.224	-8.085792
404-43	404-31	90-00-00	37-52-39	27.019	21.327	16.589	-137229.220	-72014.537	23.037	491.310099
404-31	404-32	90-00-00	307-52-39	4.085	2.508	3.224	-137226.712	-72017.761	36.402	91.296216
404-32	404-42	90-00-00	217-52-39	27.019	-21.327	-16.589	-137248.039	-72034.350	16.589	-353.793603
									倍面積	220.726920
									面積	110.363460

※ ※ 面積計算 (倍横距法) ※ ※

地 器械点	番 : 視準点	404BL-6 内角	方向角	距離	緯距	経距	X座標	Y座標	倍横距	倍面積
404-3	404-21	90-00-31	127-53-12	27.278	-16.751	21.528	-137264.071	-72034.889	21.528	-360.626937
404-21	404-30	89-59-27	37-52-39	40.004	31.576	24.562	-137232.495	-72010.327	67.618	2135.131071
404-30	404-32	90-00-00	307-52-39	9.418	5.783	-7.434	-137226.712	-72017.761	84.746	490.054750
404-32	404-42	90-00-00	217-52-39	27.019	-21.327	-16.589	-137248.039	-72034.350	60.722	-1295.012249
404-42	404-41	270-00-00	307-52-39	17.859	10.965	-14.097	-137237.074	-72048.447	30.037	329.355692
404-41	404-3	90-00-02	217-52-41	12.981	-10.246	-7.970	-137247.320	-72056.417	7.970	-81.660620
									倍面積	1217.241707
									面積	608.62

<< H.6 高丘・葵 地区 >>

* * 面積計算 (倍横距法) *					* * ワーク名: 404BL-7					
器械点	視準点	夾角	方向角	距離	緯距	経距	X座標	Y座標	倍横距	倍面積
404-41	404-3		217-52-41				-137247.320	-72056.417		
404-3	404-21	90-00-31	127-53-12	27.278	-16.751	21.528	-137264.071	-72034.889	21.528	-360.615528
404-21	404-30	89-59-27	37-52-39	40.004	31.576	24.562	-137232.495	-72010.327	67.618	2135.105968
404-30	404-31	90-00-00	307-52-39	5.334	3.275	-4.210	-137229.220	-72014.537	87.970	288.101750
404-31	404-43	90-00-00	217-52-39	27.019	-21.327	-16.589	-137250.547	-72031.126	67.171	-1432.555917
404-43	404-41	270-00-00	307-52-39	21.944	13.473	-17.321	-137237.074	-72048.447	33.261	448.125453
404-41	404-3	90-00-02	217-52-41	12.981	-10.246	-7.970	-137247.320	-72056.417	7.970	-81.660620
									倍面積	996.501106
									面積	498.250553

<< H.6 高丘・葵 地区 >>

* * 面積計算 (倍横距法) *					* * ワーク名: 404BL-8					
器械点	視準点	夾角	方向角	距離	緯距	経距	X座標	Y座標	倍横距	倍面積
404-30	404-21		217-52-39				-137264.071	-72034.889		
404-21	404-22	90-00-33	127-53-12	35.932	-22.066	28.359	-137286.137	-72006.530	28.359	-625.769694
404-22	404-44	89-56-10	37-49-22	20.001	15.799	12.264	-137270.338	-71994.266	68.982	1089.846618
404-44	404-11	180-07-04	37-56-26	20.009	15.780	12.303	-137254.558	-71981.963	93.549	1476.203220
404-11	404-30	89-56-13	307-52-39	35.935	22.063	-28.364	-137232.495	-72010.327	77.488	1709.617744
404-30	404-21	90-00-00	217-52-39	40.004	-31.576	-24.562	-137264.071	-72034.889	24.562	-775.569712
									倍面積	2874.328176
									面積	1437.164088

<< H.6 高丘・葵 地区 >>

* * 面積計算 (倍横距法) *					* * ワーク名: 404BL-9					
器械点	視準点	夾角	方向角	距離	緯距	経距	X座標	Y座標	倍横距	倍面積
404-11	404-44		217-56-26				-137270.338	-71994.266		
404-44	404-45	89-54-28	127-50-54	11.515	-7.066	9.093	-137277.404	-71985.173	9.093	-64.251138
404-45	404-29	90-00-50	37-51-44	19.995	15.786	12.273	-137261.618	-71972.900	30.459	480.825774
404-29	404-11	90-03-19	307-55-03	11.488	7.060	-9.063	-137254.558	-71981.963	33.669	237.703140
404-11	404-44	90-01-23	217-56-26	20.009	-15.780	-12.303	-137270.338	-71994.266	12.303	-194.141340
									倍面積	460.136436
									面積	230.068218

<< H.6 高丘・葵 地区 >>

* * 面積計算 (倍横距法) *					* * ワーク名: 404BL-10					
器械点	視準点	夾角	方向角	距離	緯距	経距	X座標	Y座標	倍横距	倍面積
404-29	404-45		217-51-44				-137277.404	-71985.173		
404-45	404-46	89-59-10	127-50-54	9.916	-6.084	7.830	-137283.488	-71977.343	7.830	-47.637720
404-46	404-10	90-01-39	37-52-33	19.983	15.774	12.269	-137267.714	-71965.074	27.929	440.552046
404-10	404-29	90-02-30	307-55-03	9.920	6.096	-7.826	-137261.618	-71972.900	32.372	197.339712
404-29	404-45	89-56-41	217-51-44	19.995	-15.786	-12.273	-137277.404	-71985.173	12.273	-193.741578
									倍面積	396.512460
									面積	198.256230

<< H.6 高丘・葵 地区 >>

* * 面積計算 (倍横距法) *					* * ワーク名: 404BL-11					
器械点	視準点	夾角	方向角	距離	緯距	経距	X座標	Y座標	倍横距	倍面積
404-10	404-46		217-52-33				-137283.488	-71977.343		
404-46	404-47	89-58-21	127-50-54	9.937	-6.097	7.846	-137289.585	-71969.497	7.846	-47.837062
404-47	404-28	89-57-03	37-47-57	19.989	15.795	12.251	-137273.790	-71957.246	27.943	441.359685
404-28	404-10	90-01-09	307-49-06	9.910	6.076	-7.828	-137267.714	-71965.074	32.366	196.655816
404-10	404-46	90-03-27	217-52-33	19.983	-15.774	-12.269	-137283.488	-71977.343	12.269	-193.531206
									倍面積	396.647233
									面積	198.3236165

<< H.6 高丘・葵 地区 >>

* * 面積計算 (倍横距法) *					* * ワーク名: 404BL-12					
器械点	視準点	夾角	方向角	距離	緯距	経距	X座標	Y座標	倍横距	倍面積
404-28	404-47		217-47-57				-137289.585	-71969.497		
404-47	404-48	90-04-13	127-52-10	0.644	-0.395	0.509	-137289.980	-71968.988	0.509	-0.201055
404-48	404-27	89-55-47	37-47-57	19.989	15.795	12.251	-137274.185	-71956.737	13.269	209.583855
404-27	404-28	90-01-08	307-49-05	0.644	0.395	-0.509	-137273.790	-71957.246	25.011	9.879345
404-28	404-47	89-58-52	217-47-57	19.989	-15.795	-12.251	-137289.585	-71969.497	12.251	-193.504545
									倍面積	25.757600
									面積	12.878800

<< 高丘葵土地區區圖整理事業 >>

※ ※ 面積計算 (倍橫距法) ※ ※

地 器械点	番 : 視準点	404BL-12 内角	方向角	距離	緯距	經距	X座標	Y座標	倍橫距	倍面積
404-5	404-6	89-58-32	127-54-51	24.448	-15.023	19.288	-137320.381	-71962.505	19.288	-289.763624
404-6	404-7	134-06-05	82-00-56	3.002	0.417	2.973	-137319.964	-71959.532	41.549	17.325933
404-7	404-8	135-53-22	37-54-18	35.758	28.214	21.968	-137291.750	-71937.564	66.490	1875.948860
404-8	404-9	134-49-24	352-43-42	3.002	2.978	-0.380	-137288.772	-71937.944	88.078	262.296284
404-9	404-28	135-05-24	307-49-06	24.434	14.982	-19.302	-137273.790	-71957.246	68.396	1024.695116
404-28	404-47	89-58-51	217-47-57	19.989	-15.794	-12.251	-137289.585	-71969.497	36.844	-581.922798
404-47	404-5	180-08-22	217-56-19	20.000	-15.773	-12.296	-137305.358	-71981.793	12.296	-193.955244
									倍面積	2114.624526
									面積	1057.31

<< H.6 高丘・葵 地区 >>

※ ※ 面積計算 (倍横距法) ※ ※					ワーク名: 404BL-17					
器械点	視準点	夾角	方向角	距離	緯距	経距	X座標	Y座標	倍横距	倍面積
404-46	404-23		217-52-33				-137299.278	-71989.624		
404-23	404-5	89-56-54	127-49-27	9.915	-6.080	7.831	-137305.358	-71981.793	7.831	-47.612480
404-5	404-47	90-06-52	37-56-19	20.000	15.773	12.296	-137289.585	-71969.497	27.958	440.981534
404-47	404-46	89-54-35	307-50-54	9.937	6.097	-7.846	-137283.488	-71977.343	32.408	197.591576
404-46	404-23	90-01-39	217-52-33	20.004	-15.790	-12.281	-137299.278	-71989.624	12.281	-193.916990
									倍面積	397.043640
									面積	198.521820

<< H.6 高丘・葵 地区 >>

※ ※ 面積計算 (倍横距法) ※ ※					ワーク名: 404BL-18					
器械点	視準点	夾角	方向角	距離	緯距	経距	X座標	Y座標	倍横距	倍面積
404-45	404-4		217-51-44				-137293.200	-71997.453		
404-4	404-23	89-57-43	127-49-27	9.911	-6.078	7.829	-137299.278	-71989.624	7.829	-47.584662
404-23	404-46	90-03-06	37-52-33	20.004	15.790	12.281	-137283.488	-71977.343	27.939	441.156810
404-46	404-45	89-58-21	307-50-54	9.916	6.084	-7.830	-137277.404	-71985.173	32.390	197.060760
404-45	404-4	90-00-50	217-51-44	20.008	-15.796	-12.280	-137293.200	-71997.453	12.280	-193.974880
									倍面積	396.658028
									面積	198.329014

<< H.6 高丘・葵 地区 >>

* * 面積計算 (倍横距法) *					ワーク名: 404BL-19					
器械点	視準点	夾角	方向角	距離	緯距	経距	X座標	Y座標	倍横距	倍面積
404-44	404-22		217-49-22				-137286.137	-72006.530		
404-22	404-4	90-03-50	127-53-12	11.501	-7.063	9.077	-137293.200	-71997.453	9.077	-64.110851
404-4	404-45	89-58-32	37-51-44	20.008	15.796	12.280	-137277.404	-71985.173	30.434	480.735464
404-45	404-44	89-59-10	307-50-54	11.515	7.066	-9.093	-137270.338	-71994.266	33.621	237.565986
404-44	404-22	89-58-28	217-49-22	20.001	-15.799	-12.264	-137286.137	-72006.530	12.264	-193.758936
									倍面積	460.431663
									面積	230.2158315