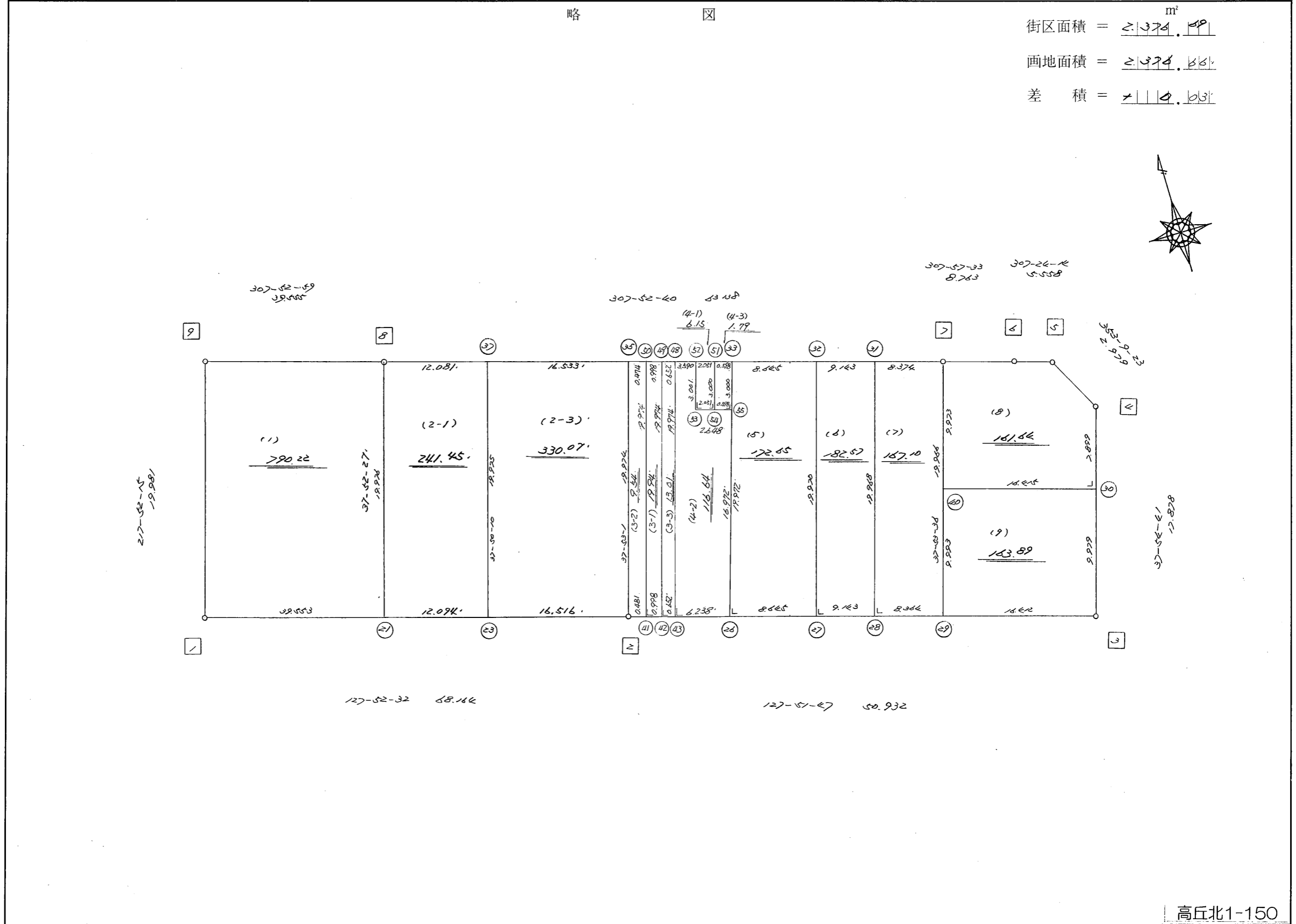


略 図

街区面積 = 2,374.49 m²
 画地面積 = 2,374.66 m²
 差 積 = 0.03 m²



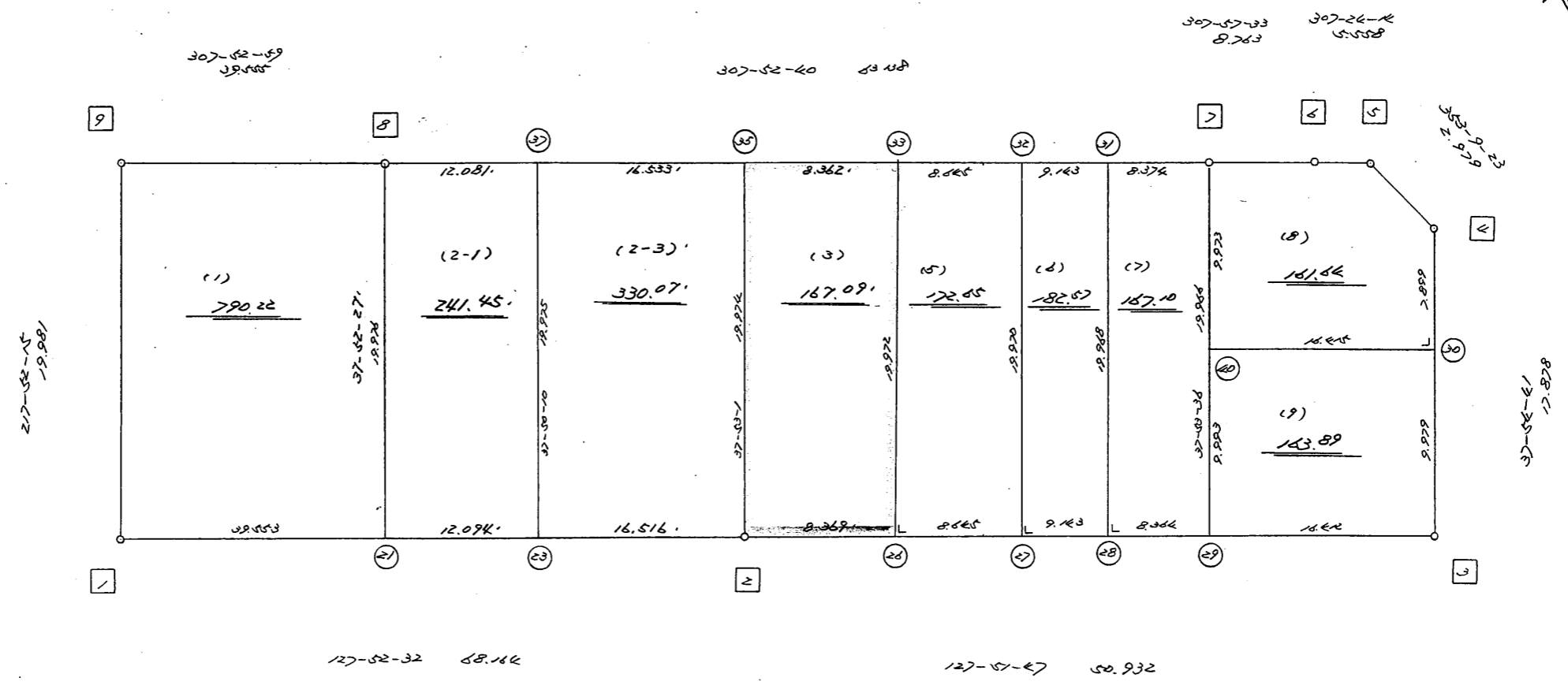
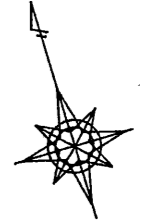
高丘北1-150

不二総合コンサルタント株式会社

街区点番号 1 ~ 9 筆界点番号 (21) ~ (54) 画地番号 (1) ~ (9)

略 図

街区面積 = ≥ 374.59 m²
 画地面積 = ≥ 374.59
 差 積 = $\times 110.01$



H8.10.20

街区点番号 □ 1 ~ □ 9 筆界点番号 ○ 21 ~ ○ 40 画地番号 (1) ~ (9)

<< H.6 高丘・葵 地区 >>

※ ※ 面積計算 (倍横距法) ※ ※					ワーク名: 403BL					
器械点	視準点	夾角	方向角	距離	緯距	経距	X座標	Y座標	倍横距	倍面積
403-9	403-1		217-52-15				-137269.074	-72070.803		
403-1	403-2	90-00-17	127-52-32	68.164	-41.849	53.805	-137310.923	-72016.998	53.805	-2251.685445
403-2	403-3	179-59-15	127-51-47	50.932	-31.261	40.210	-137342.184	-71976.788	147.820	-4621.001020
403-3	403-4	90-02-54	37-54-41	17.878	14.105	10.985	-137328.079	-71965.803	199.015	2807.106575
403-4	403-5	135-14-42	353-09-23	2.979	2.958	-0.355	-137325.121	-71966.158	209.645	620.129910
403-5	403-6	134-14-51	307-24-14	5.558	3.376	-4.415	-137321.745	-71970.573	204.875	691.658000
403-6	403-7	180-33-19	307-57-33	8.763	5.390	-6.909	-137316.355	-71977.482	193.551	1043.239890
403-7	403-8	179-55-07	307-52-40	63.138	38.765	-49.836	-137277.590	-72027.318	136.806	5303.284590
403-8	403-9	180-00-19	307-52-59	39.555	24.289	-31.219	-137253.301	-72058.537	55.751	1354.136039
403-9	403-1	89-59-16	217-52-15	19.981	-15.773	-12.266	-137269.074	-72070.803	12.266	-193.471618
									倍面積	4753.396921
									面積	2376.6984605

<< H.6 高丘・葵 地区 >>

* * 面積計算 (倍横距法) *					* * ワーク名: 403BL-1					
器械点	視準点	夾角	方向角	距離	緯距	経距	X座標	Y座標	倍横距	倍面積
403-9	403-1		217-52-15				-137269.074	-72070.803		
403-1	403-21	90-00-17	127-52-32	39.553	-24.284	31.221	-137293.358	-72039.582	31.221	-758.170764
403-21	403-8	89-59-55	37-52-27	19.976	15.768	12.264	-137277.590	-72027.318	74.706	1177.964208
403-8	403-9	90-00-32	307-52-59	39.555	24.289	-31.219	-137253.301	-72058.537	55.751	1354.136039
403-9	403-1	89-59-16	217-52-15	19.981	-15.773	-12.266	-137269.074	-72070.803	12.266	-193.471618
									倍面積	1580.457865
									面積	790.2289325

<< H.6 高丘・葵 地区 >>

* * 面積計算 (倍横距法) *					* * ワーク名: 403BL-2-1					
器械点	視準点	夾角	方向角	距離	緯距	経距	X座標	Y座標	倍横距	倍面積
403-8	403-21		217-52-27				-137293.358	-72039.582		
403-21	403-22	90-00-05	127-52-32	8.616	-5.289	6.801	-137298.647	-72032.781	6.801	-35.970489
403-22	403-38	90-00-00	37-52-32	19.975	15.767	12.264	-137282.880	-72020.517	25.866	407.829222
403-38	403-8	90-00-08	307-52-40	8.616	5.290	-6.801	-137277.590	-72027.318	31.329	165.730410
403-8	403-21	89-59-47	217-52-27	19.976	-15.768	-12.264	-137293.358	-72039.582	12.264	-193.378752
									倍面積	344.210391
									面積	172.1051955

<< 高丘葵土地区画整理事業 >>

※ ※ 面積計算 (倍横距法) ※ ※

地番 器械点	番 : 403BL-2-1 視準点	内角	方向角	距離	緯距	経距	X座標	Y座標	倍横距	倍面積
403-21	403-23	90-00-05	127-52-32	12.094	-7.425	9.546	-137300.783	-72030.035	9.546	-70.884433
403-23	403-37	89-57-38	37-50-10	19.975	15.776	12.253	-137285.007	-72017.782	31.346	494.504769
403-37	403-8	90-02-30	307-52-40	12.081	7.417	-9.536	-137277.590	-72027.318	34.063	252.661771
403-8	403-21	89-59-47	217-52-27	19.976	-15.768	-12.264	-137293.358	-72039.582	12.264	-193.373665
									倍面積	482.908441
									面積	241.45

<< 高丘葵土地区画整理事業 >>

※ ※ 面積計算 (倍横距法) ※ ※

地番	器械点	視準点	内角	方向角	距離	緯距	経距	X座標	Y座標	倍横距	倍面積
403-23	403-2	403BL-2-3	90-02-22	127-52-32	16.516	-10.140	13.037	-137310.923	-72016.998	13.037	-132.196744
403-2	403-35		90-00-29	37-53-01	19.974	15.765	12.265	-137295.158	-72004.733	38.340	604.425501
403-35	403-37		89-59-39	307-52-40	16.533	10.151	-13.050	-137285.007	-72017.782	37.555	381.216538
403-37	403-23		89-57-30	217-50-10	19.975	-15.776	-12.253	-137300.783	-72030.035	12.253	-193.298622
										倍面積	660.146673
										面積	330.07

座標面積計算書 (合経距法)

125 [街区名 : 403]
 [地番 : 403 (3-1)]

点名	点名	内角	方向角	辺長	dx	*	dy	*	X	Y	X-X	Y (X-X)
403-49	403-50 /		307-52-40						-137295.449	-72004.358		
403-50	403-41 /	89-59-07	217-51-47	19.974 /	-15.769	0	-12.260	0	-137311.218	-72016.618	-16.382	1179776.236076
403-41	403-42 /	90-00-00	127-51-47	0.998 /	-0.613	0	0.788	0	-137311.831	-72015.830	15.156	-1091471.919480
403-42	403-49 /	90-00-00	37-51-47	19.974 /	15.769	0	12.260	0	-137296.062	-72003.570	16.382	-1179562.483740
403-49	403-50 /	90-00-53	307-52-40	0.998 /	0.613	0	-0.788	0	-137295.449	-72004.358	-15.156	1091298.049848
合計	測角数 = 4	360-00-00		41.944	0.000	0	0.000	0			倍面積	39.882704
											面積	19.9413520
											地積	19.94 /

125 [街区名 : 403]
 [地番 : 403 (3-2)]

点名	点名	内角	方向角	辺長	dx	*	dy	*	X	Y	X-X	Y (X-X)
403-50	403-35 /		307-52-40						-137295.158	-72004.733		
403-35	403-2 /	90-00-21	217-53-01	19.974 /	-15.765	0	-12.265	0	-137310.923	-72016.998	-16.060	1156592.987880
403-2	403-41 /	89-58-46	127-51-47	0.481 /	-0.295	0	0.380	0	-137311.218	-72016.618	15.474	-1114385.146932
403-41	403-50 /	90-00-00	37-51-47	19.974 /	15.769	0	12.260	0	-137295.449	-72004.358	16.060	-1156389.989480
403-50	403-35 /	90-00-53	307-52-40	0.474 /	0.291	0	-0.374	-1	-137295.158	-72004.733	-15.474	1114201.238442
合計	測角数 = 4	360-00-00		40.903	0.000	0	0.001	-1			倍面積	19.089910
											面積	9.5449550
											地積	9.54 /

座標面積計算書 (合経距法)

125 [街区名 : 403]
 [地番 : 403 (3-3)]

点名	点名	内角	方向角	辺長	dx	*	dy	*	X	Y	X-X	Y (X-X)
403-48	403-49 /		307-52-40						-137296.062	-72003.570		
403-49	403-42 /	89-59-07	217-51-47	19.974 /	-15.769	0	-12.260	0	-137311.831	-72015.830	-16.169	1164423.955270
403-42	403-43 /	90-00-00	127-51-47	0.652 /	-0.400	0	0.515	0	-137312.231	-72015.315	15.369	-1106803.376235
403-43	403-48 /	90-00-00	37-51-47	19.974 /	15.769	0	12.260	-1	-137296.462	-72003.056	16.169	-1164217.412464
403-48	403-49 /	90-00-53	307-52-40	0.652 /	0.400	0	-0.515	1	-137296.062	-72003.570	-15.369	1106622.867330
合計	測角数 = 4	360-00-00		41.252	0.000	0	0.000	0				
											倍面積	26.033901
											面積	13.0169505
											地積	13.01 /

座標面積計算書 (倍横距法)

125 [街区名:403]
 [地番 :403(4-1)]

点名	点名	内角	方向角	辺長	dx	*	dy	*	X	Y	DMD	2A
403-53	403-54		127-51-47						-137302.294	-72000.445		
403-54	403-51	90-00-00	37-51-47	3.000	2.368	1	1.841	0	-137299.925	-71998.604	1.841	4.361329
403-51	403-52	90-00-53	307-52-40	2.051	1.259	0	-1.619	0	-137298.666	-72000.223	2.063	2.597317
403-52	403-53	89-59-07	217-51-47	3.001	-2.369	0	-1.842	1	-137301.035	-72002.064	-1.397	3.309493
403-53	403-54	90-00-00	127-51-47	2.051	-1.259	0	1.619	0	-137302.294	-72000.445	-1.619	2.038321
合計	測角数 = 4	360-00-00		10.103	-0.001	1	-0.001	1			倍面積	12.306460
											面積	6.1532300
											地積	6.15

125 [街区名:403]
 [地番 :403(4-2)]

点名	点名	内角	方向角	辺長	dx	*	dy	*	X	Y	DMD	2A
403-48	403-43		217-51-47						-137312.231	-72015.315		
403-43	403-26	90-00-00	127-51-47	6.238	-3.829	0	4.925	-1	-137316.060	-72010.391	4.924	-18.853996
403-26	403-55	90-00-00	37-51-47	16.972	13.399	0	10.417	1	-137302.661	-71999.973	20.266	271.544134
403-55	403-53	90-00-00	307-51-47	2.648	1.625	1	-2.091	0	-137301.035	-72002.064	28.593	46.492218
403-53	403-52	270-00-00	37-51-47	3.001	2.369	0	1.842	-1	-137298.666	-72000.223	28.343	67.144567
403-52	403-48	90-00-53	307-52-40	3.590	2.204	0	-2.834	1	-137296.462	-72003.056	27.351	60.281604
403-48	403-43	89-59-07	217-51-47	19.974	-15.769	0	-12.260	1	-137312.231	-72015.315	12.259	-193.312171
合計	測角数 = 6	720-00-00		52.423	-0.001	1	-0.001	1			倍面積	233.296356
											面積	116.6481780
											地積	116.64

座標面積計算書 (倍横距法)

125 [街区名 : 403]
 [地番 : 403 (4-3)]

点名	点名	内角	方向角	辺長	d x	*	d y	*	X	Y	DMD	2 A
403-54	403-55		127-51-47						-137302.661	-71999.973		
403-55	403-33	90-00-00	37-51-47	3.000	2.368	1	1.841	0	-137300.292	-71998.132	1.841	4.361329
403-33	403-51	90-00-53	307-52-40	0.598	0.367	0	-0.472	0	-137299.925	-71998.604	3.210	1.178070
403-51	403-54	89-59-07	217-51-47	3.000	-2.368	-1	-1.841	0	-137302.294	-72000.445	0.897	-2.124993
403-54	403-55	90-00-00	127-51-47	0.598	-0.367	0	0.472	0	-137302.661	-71999.973	-0.472	0.173224
合計	測角数 = 4	360-00-00		7.196	0.000	0	0.000	0			倍面積	3.587630
											面積	1.7938150
											地積	1.79

※ ※ 面積計算 (倍横距法) ※ ※

地番	器械点	視準点	内角	方向角	距離	緯距	経距	X座標	Y座標	倍横距	倍面積
403-2	403-26	403BL-3	89-58-46	127-51-47	8.369	-5.137	6.607	-137316.060	-72010.391	6.607	-33.940871
403-26	403-33		90-00-00	37-51-47	19.972	15.768	12.259	-137300.292	-71998.132	25.473	401.654703
403-33	403-35		90-00-53	307-52-40	8.362	5.134	-6.600	-137295.158	-72004.733	31.131	159.833435
403-35	403-2		90-00-21	217-53-01	19.974	-15.765	-12.265	-137310.923	-72016.998	12.265	-193.366064
										倍面積	334.181203
										面積	167.09

<< H.6 高丘・葵 地区 >>

* * 面積計算 (倍横距法) *					* * ワーク名: 403BL-4					
器械点	視準点	夾角	方向角	距離	緯距	経距	X座標	Y座標	倍横距	倍面積
403-34	403-25		217-51-47				-137312.229	-72015.319		
403-25	403-26	90-00-00	127-51-47	6.242	-3.831	4.928	-137316.060	-72010.391	4.928	-18.879168
403-26	403-33	90-00-00	37-51-47	19.972	15.768	12.259	-137300.292	-71998.132	22.115	348.709320
403-33	403-34	90-00-53	307-52-40	6.242	3.832	-4.927	-137296.460	-72003.059	29.447	112.840904
403-34	403-25	89-59-07	217-51-47	19.974	-15.769	-12.260	-137312.229	-72015.319	12.260	-193.327940
									倍面積	249.343116
									面積	124.671558

<< H.6 高丘・葵 地区 >>

* * 面積計算 (倍横距法) *					* * ワーク名: 403BL-5					
器械点	視準点	夾角	方向角	距離	緯距	経距	X座標	Y座標	倍横距	倍面積
403-33	403-26		217-51-47				-137316.060	-72010.391		
403-26	403-27	90-00-00	127-51-47	8.645	-5.306	6.825	-137321.366	-72003.566	6.825	-36.213450
403-27	403-32	90-00-00	37-51-47	19.970	15.766	12.258	-137305.600	-71991.308	25.908	408.465528
403-32	403-33	90-00-53	307-52-40	8.645	5.308	-6.824	-137300.292	-71998.132	31.342	166.363336
403-33	403-26	89-59-07	217-51-47	19.972	-15.768	-12.259	-137316.060	-72010.391	12.259	-193.299912
									倍面積	345.315502
									面積	172.657751

<< H.6 高丘・葵 地区 >>

* * 面積計算 (倍横距法) *					* * ワーク名: 403BL-6					
器械点	視準点	夾角	方向角	距離	緯距	経距	X座標	Y座標	倍横距	倍面積
403-32	403-27		217-51-47				-137321.366	-72003.566		
403-27	403-28	90-00-00	127-51-47	9.143	-5.612	7.218	-137326.978	-71996.348	7.218	-40.507416
403-28	403-31	90-00-00	37-51-47	19.968	15.765	12.256	-137311.213	-71984.092	26.692	420.799380
403-31	403-32	90-00-53	307-52-40	9.143	5.613	-7.216	-137305.600	-71991.308	31.732	178.111716
403-32	403-27	89-59-07	217-51-47	19.970	-15.766	-12.258	-137321.366	-72003.566	12.258	-193.259628
									倍面積	365.144052
									面積	182.572026

<< H.6 高丘・葵 地区 >>

* * 面積計算 (倍横距法) *					* * ワーク名: 403BL-7					
器械点	視準点	夾角	方向角	距離	緯距	経距	X座標	Y座標	倍横距	倍面積
403-31	403-28		217-51-47				-137326.978	-71996.348		
403-28	403-29	90-00-00	127-51-47	8.364	-5.133	6.603	-137332.111	-71989.745	6.603	-33.893199
403-29	403-7	90-01-49	37-53-36	19.966	15.756	12.263	-137316.355	-71977.482	25.469	401.289564
403-7	403-31	89-59-04	307-52-40	8.374	5.142	-6.610	-137311.213	-71984.092	31.122	160.029324
403-31	403-28	89-59-07	217-51-47	19.968	-15.765	-12.256	-137326.978	-71996.348	12.256	-193.215840
									倍面積	334.209849
									面積	167.1049245

<< H.6 高丘・葵 地区 >>

* * 面積計算 (倍横距法) *					* * ワーク名: 403BL-8					
器械点	視準点	夾角	方向角	距離	緯距	経距	X座標	Y座標	倍横距	倍面積
403-7	403-40		217-53-36				-137324.225	-71983.607		
403-40	403-30	90-01-05	127-54-41	16.415	-10.086	12.950	-137334.311	-71970.657	12.950	-130.613700
403-30	403-4	90-00-00	37-54-41	7.899	6.232	4.854	-137328.079	-71965.803	30.754	191.658928
403-4	403-5	135-14-42	353-09-23	2.979	2.958	-0.355	-137325.121	-71966.158	35.253	104.278374
403-5	403-6	134-14-51	307-24-14	5.558	3.376	-4.415	-137321.745	-71970.573	30.483	102.910608
403-6	403-7	180-33-19	307-57-33	8.763	5.390	-6.909	-137316.355	-71977.482	19.159	103.267010
403-7	403-40	89-56-03	217-53-36	9.973	-7.870	-6.125	-137324.225	-71983.607	6.125	-48.203750
									倍面積	323.297470
									面積	161.648735

<< H.6 高丘・葵 地区 >>

* * 面積計算 (倍横距法) *					* * ワーク名: 403BL-9					
器械点	視準点	夾角	方向角	距離	緯距	経距	X座標	Y座標	倍横距	倍面積
403-40	403-29		217-53-36				-137332.111	-71989.745		
403-29	403-3	89-58-11	127-51-47	16.412	-10.073	12.957	-137342.184	-71976.788	12.957	-130.515861
403-3	403-30	90-02-54	37-54-41	9.979	7.873	6.131	-137334.311	-71970.657	32.045	252.290285
403-30	403-40	90-00-00	307-54-41	16.415	10.086	-12.950	-137324.225	-71983.607	25.226	254.429436
403-40	403-29	89-58-55	217-53-36	9.993	-7.886	-6.138	-137332.111	-71989.745	6.138	-48.404268
									倍面積	327.799592
									面積	163.899796