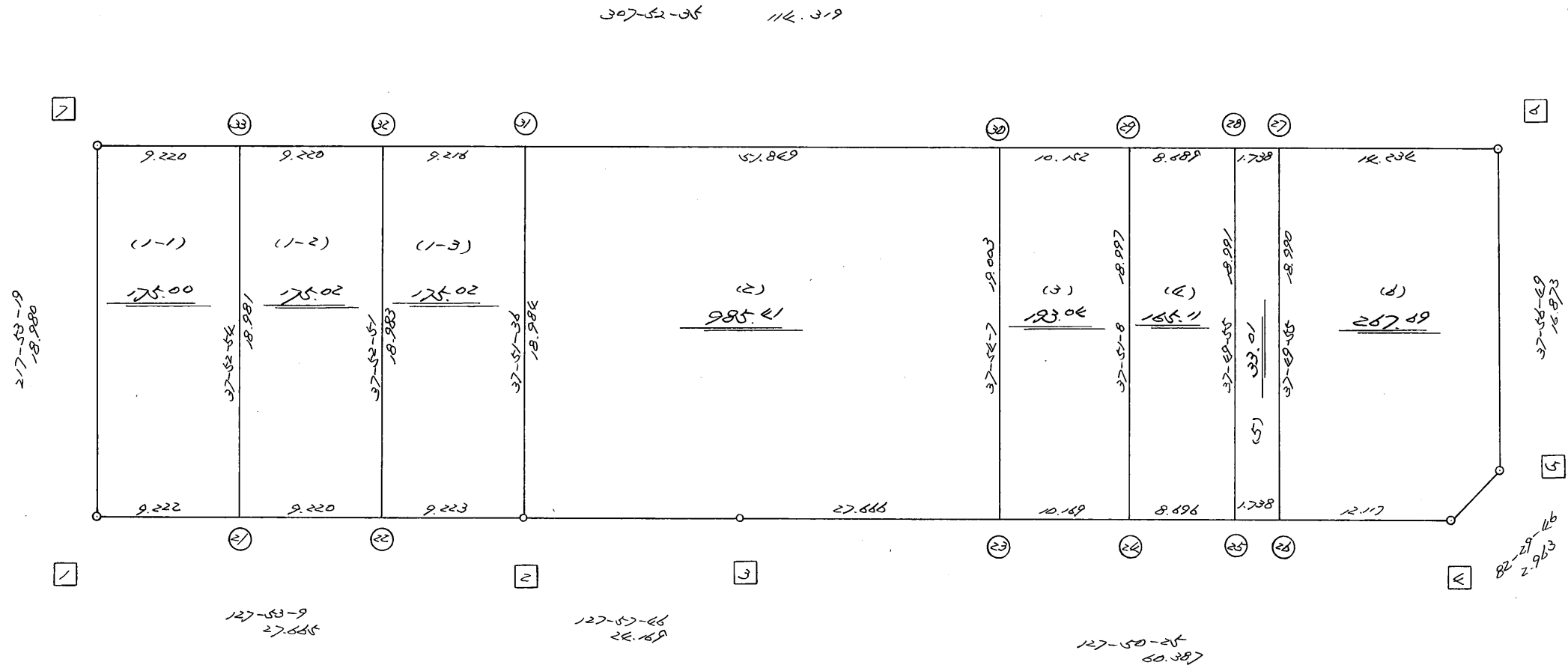
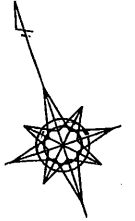


略 図

街区面積 = $\frac{21449.191}{m^2}$
 画地面積 = $\frac{21449.30}{m^2}$
 差 積 = $\frac{21449.191}{m^2}$



高丘北1-149

街区点番号 1 ~ 7 筆界点番号 (21) ~ (28) 画地番号 (1-1) ~ (1-8)

<< H.7 高丘・葵 地区 >>

※ ※ 面積計算 (倍横距法) ※ ※				ワーク名: 402BL						
器械点	視準点	夾角	方向角	距離	緯距	経距	X座標	Y座標	倍横距	倍面積
402-7	402-1		217-53-19				-137293.301	-72083.597		
402-1	402-2	89-59-50	127-53-09	27.665	-16.989	21.834	-137310.290	-72061.763	21.834	-370.937826
402-2	402-3	180-04-37	127-57-46	24.169	-14.867	19.055	-137325.157	-72042.708	62.723	-932.502841
402-3	402-4	179-52-39	127-50-25	60.387	-37.045	47.689	-137362.202	-71995.019	129.467	-4796.105015
402-4	402-5	134-39-21	82-29-46	2.963	0.387	2.938	-137361.815	-71992.081	180.094	69.696378
402-5	402-6	135-27-03	37-56-49	16.873	13.306	10.376	-137348.509	-71981.705	193.408	2573.486848
402-6	402-7	89-55-46	307-52-35	114.319	70.187	-90.236	-137278.322	-72071.941	113.548	7969.593476
402-7	402-1	90-00-44	217-53-19	18.980	-14.979	-11.656	-137293.301	-72083.597	11.656	-174.595224
									倍面積	4338.635796
									面積	2169.317898

<< H.7 高丘・葵 地区 >>

※ ※ 面積計算 (倍横距法) ※ ※					ワーク名: 402BL-1-1					
器械点	視準点	夾角	方向角	距離	緯距	経距	X座標	Y座標	倍横距	倍面積
402-7	402-1		217-53-19				-137293.301	-72083.597		
402-1	402-21	89-59-50	127-53-09	9.222	-5.663	7.278	-137298.964	-72076.319	7.278	-41.215314
402-21	402-33	89-59-45	37-52-54	18.981	14.982	11.655	-137283.982	-72064.664	26.211	392.693202
402-33	402-7	89-59-41	307-52-35	9.220	5.660	-7.277	-137278.322	-72071.941	30.589	173.133740
402-7	402-1	90-00-44	217-53-19	18.980	-14.979	-11.656	-137293.301	-72083.597	11.656	-174.595224
									倍面積	350.016404
									面積	175.008202

<< H.7 高丘・葵 地区 >>

※ ※ 面積計算 (倍横距法) ※ ※					ワーク名: 402BL-1-2					
器械点	視準点	夾角	方向角	距離	緯距	経距	X座標	Y座標	倍横距	倍面積
402-33	402-21		217-52-54				-137298.964	-72076.319		
402-21	402-22	90-00-15	127-53-09	9.220	-5.662	7.277	-137304.626	-72069.042	7.277	-41.202374
402-22	402-32	89-59-42	37-52-51	18.983	14.983	11.656	-137289.643	-72057.386	26.210	392.704430
402-32	402-33	89-59-44	307-52-35	9.220	5.661	-7.278	-137283.982	-72064.664	30.588	173.158668
402-33	402-21	90-00-19	217-52-54	18.981	-14.982	-11.655	-137298.964	-72076.319	11.655	-174.615210
									倍面積	350.045514
									面積	175.022757

<< H.7 高丘・葵 地区 >>

※ ※ 面積計算 (倍横距法) ※ ※					ワーク名: 402BL-1-3					
器械点	視準点	夾角	方向角	距離	緯距	経距	X座標	Y座標	倍横距	倍面積
402-32	402-22		217-52-51				-137304.626	-72069.042		
402-22	402-2	90-00-18	127-53-09	9.223	-5.664	7.279	-137310.290	-72061.763	7.279	-41.228256
402-2	402-31	89-58-27	37-51-36	18.984	14.989	11.652	-137295.301	-72050.111	26.210	392.861690
402-31	402-32	90-00-59	307-52-35	9.216	5.658	-7.275	-137289.643	-72057.386	30.587	173.061246
402-32	402-22	90-00-16	217-52-51	18.983	-14.983	-11.656	-137304.626	-72069.042	11.656	-174.641848
									倍面積	350.052832
									面積	175.026416

<< H.7 高丘・葵 地区 >>

※ ※ 面積計算 (倍横距法) ※ ※					ワーク名: 402BL-2					
器械点	視準点	夾角	方向角	距離	緯距	経距	X座標	Y座標	倍横距	倍面積
402-31	402-2		217-51-36				-137310.290	-72061.763		
402-2	402-3	90-06-10	127-57-46	24.169	-14.867	19.055	-137325.157	-72042.708	19.055	-283.290685
402-3	402-23	179-52-39	127-50-25	27.666	-16.972	21.849	-137342.129	-72020.859	59.959	-1017.624148
402-23	402-30	90-03-42	37-54-07	19.003	14.995	11.674	-137327.134	-72009.185	93.482	1401.762590
402-30	402-31	89-58-28	307-52-35	51.849	31.833	-40.926	-137295.301	-72050.111	64.230	2044.633590
402-31	402-2	89-59-01	217-51-36	18.984	-14.989	-11.652	-137310.290	-72061.763	11.652	-174.651828
									倍面積	1970.829519
									面積	985.4147595

<< H.7 高丘・葵 地区 >>

* * 面積計算 (倍横距法) *					* * ワーク名: 402BL-3					
器械点	視準点	夾角	方向角	距離	緯距	経距	X座標	Y座標	倍横距	倍面積
402-30	402-23		217-54-07				-137342.129	-72020.859		
402-23	402-24	89-56-18	127-50-25	10.169	-6.238	8.030	-137348.367	-72012.829	8.030	-50.091140
402-24	402-29	90-00-43	37-51-08	18.997	14.999	11.657	-137333.368	-72001.172	27.717	415.727283
402-29	402-30	90-01-27	307-52-35	10.152	6.234	-8.013	-137327.134	-72009.185	31.361	195.504474
402-30	402-23	90-01-32	217-54-07	19.003	-14.995	-11.674	-137342.129	-72020.859	11.674	-175.051630
									倍面積	386.088987
									面積	193.0444935

<< H.7 高丘・葵 地区 >>

* * 面積計算 (倍横距法) *					* * ワーク名: 402BL-4					
器械点	視準点	夾角	方向角	距離	緯距	経距	X座標	Y座標	倍横距	倍面積
402-29	402-24		217-51-08				-137348.367	-72012.829		
402-24	402-25	89-59-17	127-50-25	8.696	-5.335	6.868	-137353.702	-72005.961	6.868	-36.640780
402-25	402-28	89-59-30	37-49-55	18.991	14.999	11.648	-137338.703	-71994.313	25.384	380.734616
402-28	402-29	90-02-40	307-52-35	8.689	5.335	-6.859	-137333.368	-72001.172	30.173	160.972955
402-29	402-24	89-58-33	217-51-08	18.997	-14.999	-11.657	-137348.367	-72012.829	11.657	-174.843343
									倍面積	330.223448
									面積	165.111724

<< H.7 高丘・葵 地区 >>

* * 面積計算 (倍横距法) *					* * ワーク名: 402BL-5					
器械点	視準点	夾角	方向角	距離	緯距	経距	X座標	Y座標	倍横距	倍面積
402-28	402-25		217-49-55				-137353.702	-72005.961		
402-25	402-26	90-00-30	127-50-25	1.738	-1.067	1.373	-137354.769	-72004.588	1.373	-1.464991
402-26	402-27	89-59-30	37-49-55	18.990	14.999	11.647	-137339.770	-71992.941	14.393	215.880607
402-27	402-28	90-02-40	307-52-35	1.738	1.067	-1.372	-137338.703	-71994.313	24.668	26.320756
402-28	402-25	89-57-20	217-49-55	18.991	-14.999	-11.648	-137353.702	-72005.961	11.648	-174.708352
									倍面積	66.028020
									面積	33.014010

<< H.7 高丘・葵 地区 >>

* * 面積計算 (倍横距法) *					* * ワーク名: 402BL-6					
器械点	視準点	夾角	方向角	距離	緯距	経距	X座標	Y座標	倍横距	倍面積
402-27	402-26		217-49-55				-137354.769	-72004.588		
402-26	402-4	90-00-30	127-50-25	12.117	-7.433	9.569	-137362.202	-71995.019	9.569	-71.126377
402-4	402-5	134-39-21	82-29-46	2.963	0.387	2.938	-137361.815	-71992.081	22.076	8.543412
402-5	402-6	135-27-03	37-56-49	16.873	13.306	10.376	-137348.509	-71981.705	35.390	470.899340
402-6	402-27	89-55-46	307-52-35	14.234	8.739	-11.236	-137339.770	-71992.941	34.530	301.757670
402-27	402-26	89-57-20	217-49-55	18.990	-14.999	-11.647	-137354.769	-72004.588	11.647	-174.693353
									倍面積	535.380692
									面積	267.690346