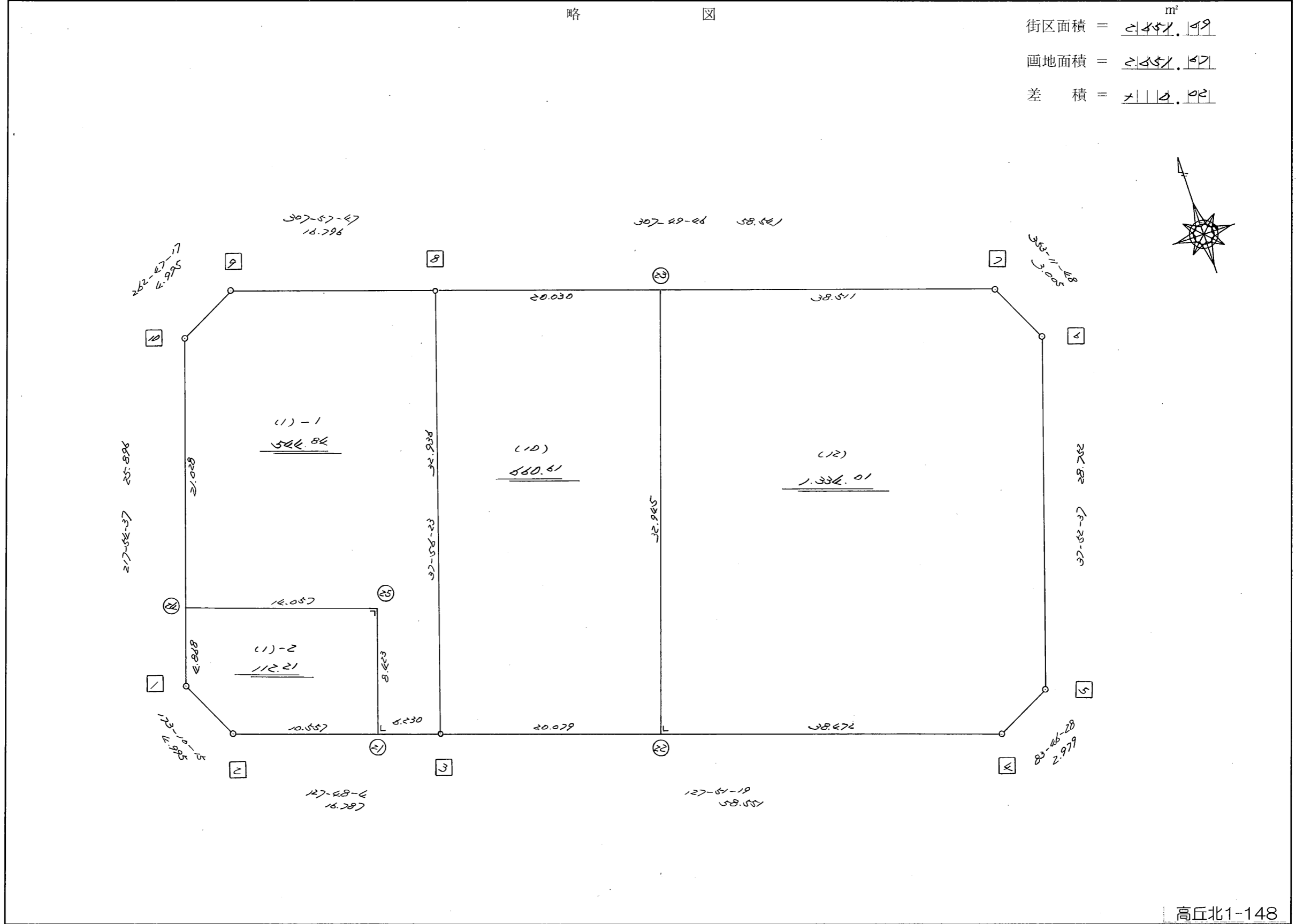
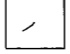
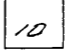




略 図

街区面積 =  $\frac{21457.49}{m^2}$   
 画地面積 =  $\frac{21457.47}{m^2}$   
 差 積 =  $\frac{2.02}{m^2}$



高丘北1-148

街区点番号  ~  筆界点番号  ~  画地番号 ( 1 ) ~ ( 12 )

<< H.7 高丘・葵 地区 >>

※ ※ 面積計算 (倍横距法) ※ ※					ワーク名: 401BL					
器械点	視準点	夾角	方向角	距離	緯距	経距	X座標	Y座標	倍横距	倍面積
401-10	401-1		217-54-37				-137341.747	-72079.049		
401-1	401-2	135-15-38	173-10-15	4.995	-4.960	0.594	-137346.707	-72078.455	0.594	-2.946240
401-2	401-3	134-37-49	127-48-04	16.787	-10.289	13.264	-137356.996	-72065.191	14.452	-148.696628
401-3	401-4	180-03-15	127-51-19	58.551	-35.931	46.230	-137392.927	-72018.961	73.946	-2656.953726
401-4	401-5	135-55-09	83-46-28	2.979	0.323	2.961	-137392.604	-72016.000	123.137	39.773251
401-5	401-6	134-06-09	37-52-37	28.752	22.695	17.653	-137369.909	-71998.347	143.751	3262.428945
401-6	401-7	135-19-11	353-11-48	3.005	2.984	-0.356	-137366.925	-71998.703	161.048	480.567232
401-7	401-8	134-37-58	307-49-46	58.541	35.904	-46.238	-137331.021	-72044.941	114.454	4109.356416
401-8	401-9	180-08-01	307-57-47	16.796	10.332	-13.242	-137320.689	-72058.183	54.974	567.991368
401-9	401-10	134-49-30	262-47-17	4.995	-0.627	-4.955	-137321.316	-72063.138	36.777	-23.059179
401-10	401-1	135-07-20	217-54-37	25.896	-20.431	-15.911	-137341.747	-72079.049	15.911	-325.077641
									倍面積	5303.383798
									面積	2651.691899

<< H.7 高丘・葵 地区 >>

※ ※ 面積計算 (倍横距法) ※ ※					ワーク名: 401BL-1-1					
器械点	視準点	夾角	方向角	距離	緯距	経距	X座標	Y座標	倍横距	倍面積
401-25	401-21		217-48-04				-137353.177	-72070.114		
401-21	401-3	90-00-00	127-48-04	6.230	-3.819	4.923	-137356.996	-72065.191	4.923	-18.800937
401-3	401-8	90-08-19	37-56-23	32.936	25.975	20.250	-137331.021	-72044.941	30.096	781.743600
401-8	401-9	90-01-24	307-57-47	16.796	10.332	-13.242	-137320.689	-72058.183	37.104	383.358528
401-9	401-10	134-49-30	262-47-17	4.995	-0.627	-4.955	-137321.316	-72063.138	18.907	-11.854689
401-10	401-24	135-07-20	217-54-37	21.028	-16.590	-12.920	-137337.906	-72076.058	1.032	-17.120880
401-24	401-25	89-53-27	127-48-04	14.057	-8.616	11.107	-137346.522	-72064.951	-0.781	6.729096
401-25	401-21	270-00-00	217-48-04	8.423	-6.655	-5.163	-137353.177	-72070.114	5.163	-34.359765
									倍面積	1089.694953
									面積	544.8474765

<< H.7 高丘・葵 地区 >>

※ ※ 面積計算 (倍横距法) ※ ※					ワーク名: 401BL-1-2					
器械点	視準点	夾角	方向角	距離	緯距	経距	X座標	Y座標	倍横距	倍面積
401-24	401-1		217-54-37				-137341.747	-72079.049		
401-1	401-2	135-15-38	173-10-15	4.995	-4.960	0.594	-137346.707	-72078.455	0.594	-2.946240
401-2	401-21	134-37-49	127-48-04	10.557	-6.470	8.341	-137353.177	-72070.114	9.529	-61.652630
401-21	401-25	90-00-00	37-48-04	8.423	6.655	5.163	-137346.522	-72064.951	23.033	153.284615
401-25	401-24	90-00-00	307-48-04	14.057	8.616	-11.107	-137337.906	-72076.058	17.089	147.238824
401-24	401-1	90-06-33	217-54-37	4.868	-3.841	-2.991	-137341.747	-72079.049	2.991	-11.488431
									倍面積	224.436138
									面積	112.218069

<< H.7 高丘・葵 地区 >>

* * 面積計算 (倍横距法) *					* * ワーク名: 401BL-10					
器械点	視準点	夾角	方向角	距離	緯距	経距	X座標	Y座標	倍横距	倍面積
401-8	401-3		217-56-23				-137356.996	-72065.191		
401-3	401-22	89-54-56	127-51-19	20.079	-12.322	15.854	-137369.318	-72049.337	15.854	-195.352988
401-22	401-23	90-00-00	37-51-19	32.945	26.012	20.217	-137343.306	-72029.120	51.925	1350.673100
401-23	401-8	89-58-27	307-49-46	20.030	12.285	-15.821	-137331.021	-72044.941	56.321	691.903485
401-8	401-3	90-06-37	217-56-23	32.936	-25.975	-20.250	-137356.996	-72065.191	20.250	-525.993750
									倍面積	1321.229847
									面積	660.6149235

<< H.7 高丘・葵 地区 >>

* * 面積計算 (倍横距法) *					* * ワーク名: 401BL-12					
器械点	視準点	夾角	方向角	距離	緯距	経距	X座標	Y座標	倍横距	倍面積
401-23	401-22		217-51-19				-137369.318	-72049.337		
401-22	401-4	90-00-00	127-51-19	38.472	-23.609	30.376	-137392.927	-72018.961	30.376	-717.146984
401-4	401-5	135-55-09	83-46-28	2.979	0.323	2.961	-137392.604	-72016.000	63.713	20.579299
401-5	401-6	134-06-09	37-52-37	28.752	22.695	17.653	-137369.909	-71998.347	84.327	1913.801265
401-6	401-7	135-19-11	353-11-48	3.005	2.984	-0.356	-137366.925	-71998.703	101.624	303.246016
401-7	401-23	134-37-58	307-49-46	38.511	23.619	-30.417	-137343.306	-72029.120	70.851	1673.429769
401-23	401-22	90-01-33	217-51-19	32.945	-26.012	-20.217	-137369.318	-72049.337	20.217	-525.884604
									倍面積	2668.024761
									面積	1334.0123805