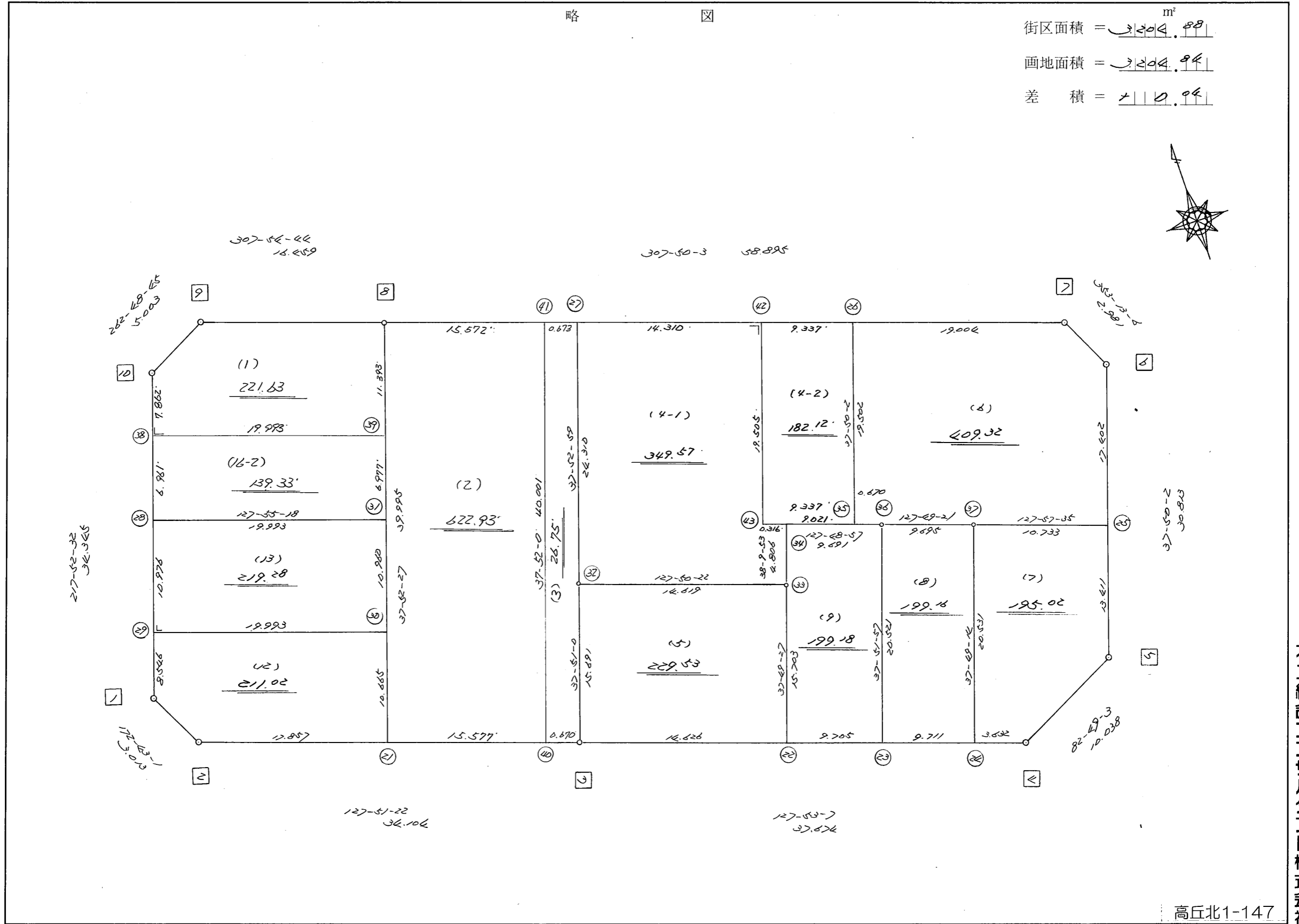


略 図

街区面積 = 2204.88 m²
画地面積 = 2204.94
差 積 = 0.06



高丘北1-147

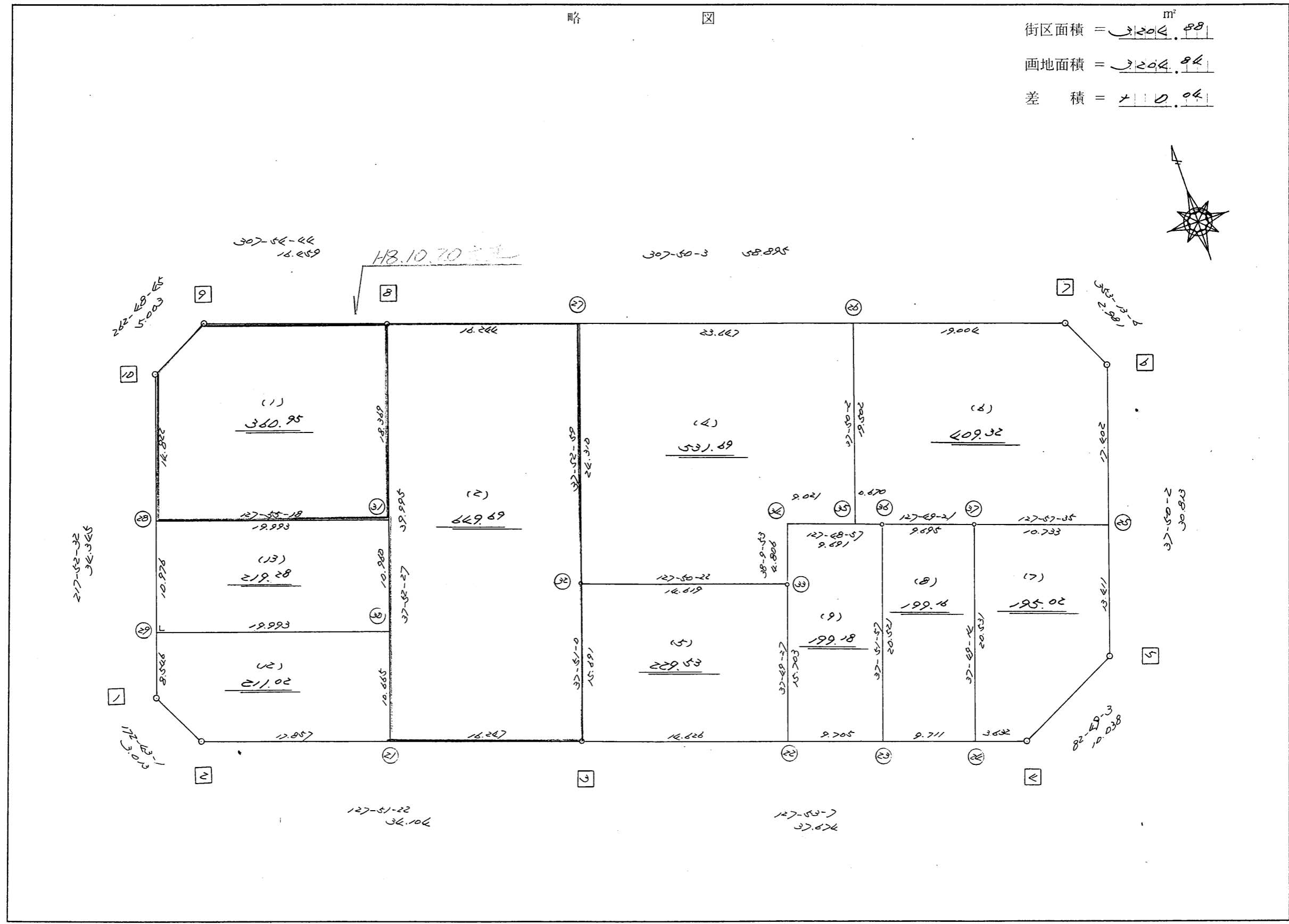
街区点番号 1 ~ 10

筆界点番号 21 ~ 43

画地番号 (1) ~ (13)

略 図

街区面積 = $\underline{3204.88} \text{ m}^2$
 画地面積 = $\underline{3204.84}$
 差 積 = $\underline{0.04}$

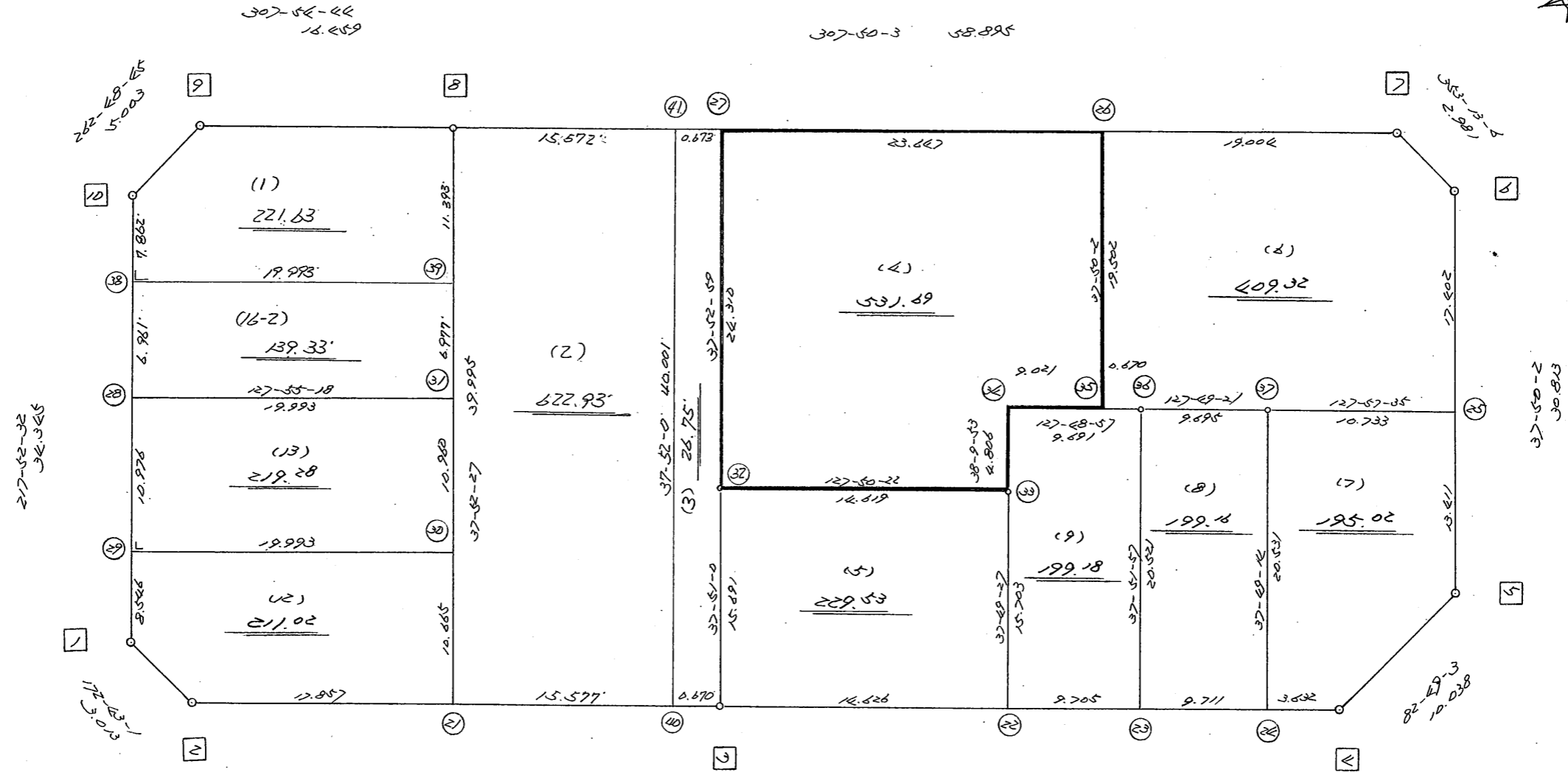


街区点番号 1 ~ 10 筆界点番号 21 ~ 37 画地番号 1 ~ 17

不二綜合ビル株式会社

略 図

街区面積 = 3204.99 m²
 画地面積 = 3204.94
 差 積 = 0.05



217-52-32
34.345

262-48-55
5.003

307-54-44
16.459

307-50-3
58.895

307-50-1
2.98

307-50-2
30.813

172-51-3
17.303

127-51-22
36.106

127-53-7
37.876

82-49-3
10.038

H10.2.18 変更

街区点番号 1 ~ 10 筆界点番号 21 ~ 41 画地番号 (1) ~ (17)

<< H.7 高丘・葵 地区 >>

* * 面積計算 (倍横距法) *				* * ワーク名: 400BL						
器械点	視準点	夾角	方向角	距離	緯距	経距	X座標	Y座標	倍横距	倍面積
400-10	400-1		217-52-32				-137379.171	-72108.171		
400-1	400-2	134-50-29	172-43-01	3.013	-2.989	0.382	-137382.160	-72107.789	0.382	-1.141798
400-2	400-3	135-08-21	127-51-22	34.104	-20.929	26.927	-137403.089	-72080.862	27.691	-579.544939
400-3	400-4	180-01-45	127-53-07	37.674	-23.135	29.734	-137426.224	-72051.128	84.352	-1951.483520
400-4	400-5	134-55-56	82-49-03	10.038	1.255	9.959	-137424.969	-72041.169	124.045	155.676475
400-5	400-6	135-00-59	37-50-02	30.813	24.336	18.900	-137400.633	-72022.269	152.904	3721.071744
400-6	400-7	135-23-04	353-13-06	2.981	2.960	-0.352	-137397.673	-72022.621	171.452	507.497920
400-7	400-8	134-36-57	307-50-03	58.895	36.125	-46.515	-137361.548	-72069.136	124.585	4500.633125
400-8	400-9	180-04-41	307-54-44	16.459	10.113	-12.985	-137351.435	-72082.121	65.085	658.204605
400-9	400-10	134-54-01	262-48-45	5.003	-0.626	-4.964	-137352.061	-72087.085	47.136	-29.507136
400-10	400-1	135-03-47	217-52-32	34.345	-27.110	-21.086	-137379.171	-72108.171	21.086	-571.641460
									倍面積	6409.765016
									面積	3204.882508

座標面積計算書 (倍横距法)

328 [街区名 : 400]
 [地番 : 400 (1)]

点名	点名	内角	方向角	辺長	dx	*	dy	*	X	Y	DMD	2 A
400-39	400-8		37-52-27						-137361.548	-72069.136		
400-8	400-9	90-02-17	307-54-44	16.459	10.113	0	-12.985	0	-137351.435	-72082.121	-12.985	-131.317305
400-9	400-10	134-54-01	262-48-45	5.003	-0.626	0	-4.964	0	-137352.061	-72087.085	-30.934	19.364684
400-10	400-38	135-03-47	217-52-32	7.862	-6.206	1	-4.827	0	-137358.266	-72091.912	-40.725	252.698625
400-38	400-39	90-00-00	127-52-32	19.993	-12.275	0	15.781	1	-137370.541	-72076.130	-29.770	365.426750
400-39	400-8	89-59-55	37-52-27	11.393	8.993	0	6.994	0	-137361.548	-72069.136	-6.994	-62.897042
合計	測角数 = 5	540-00-00		60.710	-0.001	1	-0.001	1			倍面積	443.275712
											面積	221.6378560
											地積	221.63 ✓

328 [街区名 : 400]
 [地番 : 400 (2)]

点名	点名	内角	方向角	辺長	dx	*	dy	*	X	Y	DMD	2 A
400-8	400-21		217-52-27						-137393.118	-72093.690		
400-21	400-40	89-58-55	127-51-22	15.577	-9.559	-1	12.299	0	-137402.678	-72081.391	12.299	-117.578440
400-40	400-41	90-00-38	37-52-00	40.001	31.578	1	24.554	-1	-137371.099	-72056.838	49.151	1552.139429
400-41	400-8	89-58-03	307-50-03	15.572	9.552	-1	-12.299	1	-137361.548	-72069.136	61.406	586.488706
400-8	400-21	90-02-24	217-52-27	39.995	-31.570	0	-24.554	0	-137393.118	-72093.690	24.554	-775.169780
合計	測角数 = 4	360-00-00		111.145	0.001	-1	0.000	0			倍面積	1245.879915
											面積	622.9399575
											地積	622.93 ✓

<< H.7 高丘・葵 地区 >>

※ ※ 面積計算 (倍横距法) ※ ※				ワーク名: 400BL-1						
器械点	視準点	夾角	方向角	距離	緯距	経距	X座標	Y座標	倍横距	倍面積
400-10	400-28		217-52-32				-137363.761	-72096.185		
400-28	400-31	90-02-46	127-55-18	19.993	-12.287	15.771	-137376.048	-72080.414	15.771	-193.778277
400-31	400-8	89-57-09	37-52-27	18.369	14.500	11.278	-137361.548	-72069.136	42.820	620.890000
400-8	400-9	90-02-17	307-54-44	16.459	10.113	-12.985	-137351.435	-72082.121	41.113	415.775769
400-9	400-10	134-54-01	262-48-45	5.003	-0.626	-4.964	-137352.061	-72087.085	23.164	-14.500664
400-10	400-28	135-03-47	217-52-32	14.822	-11.700	-9.100	-137363.761	-72096.185	9.100	-106.470000
									倍面積	721.916828
									面積	360.958414

<< H.7 高丘・葵 地区 >>

※ ※ 面積計算 (倍横距法) ※ ※				ワーク名: 400BL-2						
器械点	視準点	夾角	方向角	距離	緯距	経距	X座標	Y座標	倍横距	倍面積
400-8	400-21		217-52-27				-137393.118	-72093.690		
400-21	400-3	89-58-55	127-51-22	16.247	-9.971	12.828	-137403.089	-72080.862	12.828	-127.907988
400-3	400-32	89-59-38	37-51-00	15.691	12.390	9.628	-137390.699	-72071.234	35.284	437.168760
400-32	400-27	180-01-59	37-52-59	24.310	19.187	14.928	-137371.512	-72056.306	59.840	1148.150080
400-27	400-8	89-57-04	307-50-03	16.244	9.964	-12.830	-137361.548	-72069.136	61.938	617.150232
400-8	400-21	90-02-24	217-52-27	39.995	-31.570	-24.554	-137393.118	-72093.690	24.554	-775.169780
									倍面積	1299.391304
									面積	649.695652

座標面積計算書 (倍横距法)

328 [街区名 : 400]
 [地番 : 400(3)]

点名	点名	内角	方向角	辺長	dx	*	dy	*	X	Y	DMD	2A
400-40	400-3		127-51-22						-137403.089	-72080.862		
400-3	400-32	89-59-38	37-51-00	15.691	12.390	0	9.628	0	-137390.699	-72071.234	9.628	119.290920
400-32	400-27	180-01-59	37-52-59	24.310	19.187	0	14.928	0	-137371.512	-72056.306	34.184	655.888408
400-27	400-41	89-57-04	307-50-03	0.673	0.413	0	-0.532	0	-137371.099	-72056.838	48.580	20.063540
400-41	400-40	90-01-57	217-52-00	40.001	-31.578	-1	-24.554	1	-137402.678	-72081.391	23.495	-741.948605
400-40	400-3	89-59-22	127-51-22	0.670	-0.411	0	0.529	0	-137403.089	-72080.862	-0.529	0.217419
合計	測角数 = 5	540-00-00		81.345	0.001	-1	-0.001	1			倍面積	53.511682
											面積	26.7558410
											地積	26.75

座標面積計算書 (倍横距法)

251 [街区名 : 400]
 [地番 : 400 (4-1)]

点名	点名	内角	方向角	辺長	dx	*	dy	*	X	Y	DMD	2A
400-27	400-32		217-52-59						-137390.699	-72071.234		
400-32	400-33	89-57-23	127-50-22	14.619	-8.968	0	11.545	0	-137399.667	-72059.689	11.545	-103.535560
400-33	400-34	90-19-31	38-09-53	4.806	3.779	0	2.970	0	-137395.888	-72056.719	26.060	98.480740
400-34	400-43	89-39-04	307-48-57	0.316	0.194	0	-0.250	0	-137395.694	-72056.969	28.780	5.583320
400-43	400-42	270-01-06	37-50-03	19.505	15.405	0	11.964	0	-137380.289	-72045.005	40.494	623.810070
400-42	400-27	89-59-59	307-50-02	14.310	8.777	0	-11.302	1	-137371.512	-72056.306	41.157	361.234989
400-27	400-32	90-02-57	217-52-59	24.310	-19.187	0	-14.928	0	-137390.699	-72071.234	14.928	-286.423536
合計	測角数 = 6	720-00-00		77.866	0.000	0	-0.001	1			倍面積	699.150023
											面積	349.5750115
											地積	349.57

251 [街区名 : 400]
 [地番 : 400 (4-2)]

点名	点名	内角	方向角	辺長	dx	*	dy	*	X	Y	DMD	2A
400-43	400-35		127-48-57						-137401.419	-72049.592		
400-35	400-26	90-01-05	37-50-02	19.502	15.403	0	11.962	0	-137386.016	-72037.630	11.962	184.250686
400-26	400-42	90-00-00	307-50-02	9.337	5.727	0	-7.374	-1	-137380.289	-72045.005	16.549	94.776123
400-42	400-43	90-00-01	217-50-03	19.505	-15.405	0	-11.964	0	-137395.694	-72056.969	-2.790	42.979950
400-43	400-35	89-58-54	127-48-57	9.337	-5.725	0	7.376	1	-137401.419	-72049.592	-7.377	42.233325
合計	測角数 = 4	360-00-00		57.681	0.000	0	0.000	0			倍面積	364.240084
											面積	182.1200420
											地積	182.12

<< H.7 高丘・葵 地区 >>

※ ※ 面積計算 (倍横距法) ※ ※					ワーク名: 400BL-4					
器械点	視準点	夾角	方向角	距離	緯距	経距	X座標	Y座標	倍横距	倍面積
400-27	400-32		217-52-59				-137390.699	-72071.234		
400-32	400-33	89-57-23	127-50-22	14.619	-8.968	11.545	-137399.667	-72059.689	11.545	-103.535560
400-33	400-34	90-19-31	38-09-53	4.806	3.779	2.970	-137395.888	-72056.719	26.060	98.480740
400-34	400-35	269-39-04	127-48-57	9.021	-5.531	7.127	-137401.419	-72049.592	36.157	-199.984367
400-35	400-26	90-01-05	37-50-02	19.502	15.403	11.962	-137386.016	-72037.630	55.246	850.954138
400-26	400-27	90-00-00	307-50-02	23.647	14.504	-18.676	-137371.512	-72056.306	48.532	703.908128
400-27	400-32	90-02-57	217-52-59	24.310	-19.187	-14.928	-137390.699	-72071.234	14.928	-286.423536
									倍面積	1063.399543
									面積	531.6997715

<< H.7 高丘・葵 地区 >>

※ ※ 面積計算 (倍横距法) ※ ※					ワーク名: 400BL-5					
器械点	視準点	夾角	方向角	距離	緯距	経距	X座標	Y座標	倍横距	倍面積
400-32	400-3		217-51-00				-137403.089	-72080.862		
400-3	400-22	90-02-07	127-53-07	14.626	-8.982	11.543	-137412.071	-72069.319	11.543	-103.679226
400-22	400-33	89-56-20	37-49-27	15.703	12.404	9.630	-137399.667	-72059.689	32.716	405.809264
400-33	400-32	90-00-55	307-50-22	14.619	8.968	-11.545	-137390.699	-72071.234	30.801	276.223368
400-32	400-3	90-00-38	217-51-00	15.691	-12.390	-9.628	-137403.089	-72080.862	9.628	-119.290920
									倍面積	459.062486
									面積	229.531243

<< H.7 高丘・葵 地区 >>

※ ※ 面積計算 (倍横距法) ※ ※					ワーク名: 400BL-6					
器械点	視準点	夾角	方向角	距離	緯距	経距	X座標	Y座標	倍横距	倍面積
400-26	400-35		217-50-02				-137401.419	-72049.592		
400-35	400-36	89-58-55	127-48-57	0.670	-0.411	0.529	-137401.830	-72049.063	0.529	-0.217419
400-36	400-37	180-00-24	127-49-21	9.695	-5.945	7.658	-137407.775	-72041.405	8.716	-51.816620
400-37	400-25	180-08-14	127-57-35	10.733	-6.602	8.462	-137414.377	-72032.943	24.836	-163.967272
400-25	400-6	89-52-27	37-50-02	17.402	13.744	10.674	-137400.633	-72022.269	43.972	604.351168
400-6	400-7	135-23-04	353-13-06	2.981	2.960	-0.352	-137397.673	-72022.621	54.294	160.710240
400-7	400-26	134-36-57	307-50-03	19.004	11.657	-15.009	-137386.016	-72037.630	38.933	453.841981
400-26	400-35	89-59-59	217-50-02	19.502	-15.403	-11.962	-137401.419	-72049.592	11.962	-184.250686
									倍面積	818.651392
									面積	409.325696

<< H.7 高丘・葵 地区 >>

※ ※ 面積計算 (倍横距法) ※ ※					ワーク名: 400BL-7					
器械点	視準点	夾角	方向角	距離	緯距	経距	X座標	Y座標	倍横距	倍面積
400-37	400-24		217-49-14				-137423.994	-72053.995		
400-24	400-4	90-03-53	127-53-07	3.632	-2.230	2.867	-137426.224	-72051.128	2.867	-6.393410
400-4	400-5	134-55-56	82-49-03	10.038	1.255	9.959	-137424.969	-72041.169	15.693	19.694715
400-5	400-25	135-00-59	37-50-02	13.411	10.592	8.226	-137414.377	-72032.943	33.878	358.835776
400-25	400-37	90-07-33	307-57-35	10.733	6.602	-8.462	-137407.775	-72041.405	33.642	222.104484
400-37	400-24	89-51-39	217-49-14	20.531	-16.219	-12.590	-137423.994	-72053.995	12.590	-204.197210
									倍面積	390.044355
									面積	195.0221775

<< H.7 高丘・葵 地区 >>

* * 面積計算 (倍横距法) *					* * ワーク名: 400BL-8					
器械点	視準点	夾角	方向角	距離	緯距	経距	X座標	Y座標	倍横距	倍面積
400-36	400-23		217-51-57				-137418.030	-72061.659		
400-23	400-24	90-01-10	127-53-07	9.711	-5.964	7.664	-137423.994	-72053.995	7.664	-45.708096
400-24	400-37	89-56-07	37-49-14	20.531	16.219	12.590	-137407.775	-72041.405	27.918	452.802042
400-37	400-36	90-00-07	307-49-21	9.695	5.945	-7.658	-137401.830	-72049.063	32.850	195.293250
400-36	400-23	90-02-36	217-51-57	20.521	-16.200	-12.596	-137418.030	-72061.659	12.596	-204.055200
									倍面積	398.331996
									面積	199.165998

<< H.7 高丘・葵 地区 >>

* * 面積計算 (倍横距法) *					* * ワーク名: 400BL-9					
器械点	視準点	夾角	方向角	距離	緯距	経距	X座標	Y座標	倍横距	倍面積
400-33	400-22		217-49-27				-137412.071	-72069.319		
400-22	400-23	90-03-40	127-53-07	9.705	-5.959	7.660	-137418.030	-72061.659	7.660	-45.645940
400-23	400-36	89-58-50	37-51-57	20.521	16.200	12.596	-137401.830	-72049.063	27.916	452.239200
400-36	400-34	89-57-00	307-48-57	9.691	5.942	-7.656	-137395.888	-72056.719	32.856	195.230352
400-34	400-33	90-20-56	218-09-53	4.806	-3.779	-2.970	-137399.667	-72059.689	22.230	-84.007170
400-33	400-22	179-39-34	217-49-27	15.703	-12.404	-9.630	-137412.071	-72069.319	9.630	-119.450520
									倍面積	398.365922
									面積	199.182961

<< H.7 高丘・葵 地区 >>

※ ※ 面積計算 (倍横距法)				※ ※ ワーク名: 400BL-12						
器械点	視準点	夾角	方向角	距離	緯距	経距	X座標	Y座標	倍横距	倍面積
400-29	400-1		217-52-32				-137379.171	-72108.171		
400-1	400-2	134-50-29	172-43-01	3.013	-2.989	0.382	-137382.160	-72107.789	0.382	-1.141798
400-2	400-21	135-08-21	127-51-22	17.857	-10.958	14.099	-137393.118	-72093.690	14.863	-162.868754
400-21	400-30	90-01-05	37-52-27	10.665	8.418	6.548	-137384.700	-72087.142	35.510	298.923180
400-30	400-29	90-00-05	307-52-32	19.993	12.275	-15.782	-137372.425	-72102.924	26.276	322.537900
400-29	400-1	90-00-00	217-52-32	8.546	-6.746	-5.247	-137379.171	-72108.171	5.247	-35.396262
									倍面積	422.054266
									面積	211.027133

<< H.7 高丘・葵 地区 >>

※ ※ 面積計算 (倍横距法)				※ ※ ワーク名: 400BL-13						
器械点	視準点	夾角	方向角	距離	緯距	経距	X座標	Y座標	倍横距	倍面積
400-28	400-29		217-52-32				-137372.425	-72102.924		
400-29	400-30	90-00-00	127-52-32	19.993	-12.275	15.782	-137384.700	-72087.142	15.782	-193.724050
400-30	400-31	89-59-55	37-52-27	10.960	8.652	6.728	-137376.048	-72080.414	38.292	331.302384
400-31	400-28	90-02-51	307-55-18	19.993	12.287	-15.771	-137363.761	-72096.185	29.249	359.382463
400-28	400-29	89-57-14	217-52-32	10.976	-8.664	-6.739	-137372.425	-72102.924	6.739	-58.386696
									倍面積	438.574101
									面積	219.2870505

座標面積計算書 (倍横距法)

328 [街区名 : 400]
 [地番 : 400(16-2)]

点名	点名	内角	方向角	辺長	dx	*	dy	*	X	Y	DMD	2A
400-38	400-28		217-52-32						-137363.761	-72096.185		
400-28	400-31	90-02-46	127-55-18	19.993	-12.287	0	15.772	-1	-137376.048	-72080.414	15.771	-193.778277
400-31	400-39	89-57-09	37-52-27	6.977	5.507	0	4.283	1	-137370.541	-72076.130	35.826	197.293782
400-39	400-38	90-00-05	307-52-32	19.993	12.275	0	-15.781	-1	-137358.266	-72091.912	24.328	298.626200
400-38	400-28	90-00-00	217-52-32	6.961	-5.495	0	-4.274	1	-137363.761	-72096.185	4.273	-23.480135
合計	測角数 = 4	360-00-00		53.924	0.000	0	0.000	0			倍面積	278.661570
											面積	139.3307850
											地積	139.33