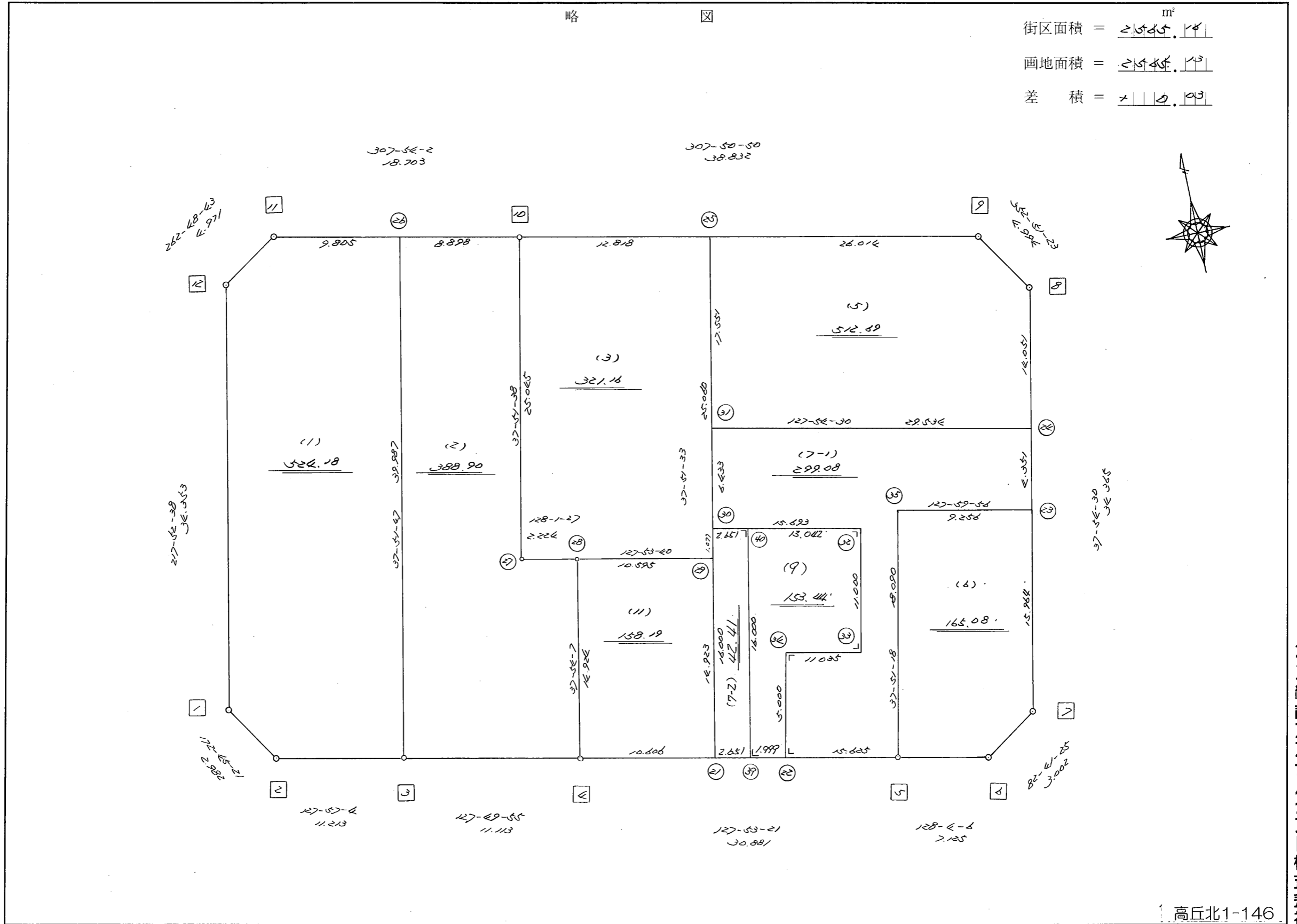


街区面積 = 2,545.14 m²
 画地面積 = 2,545.14 m²
 差積 = 0.00



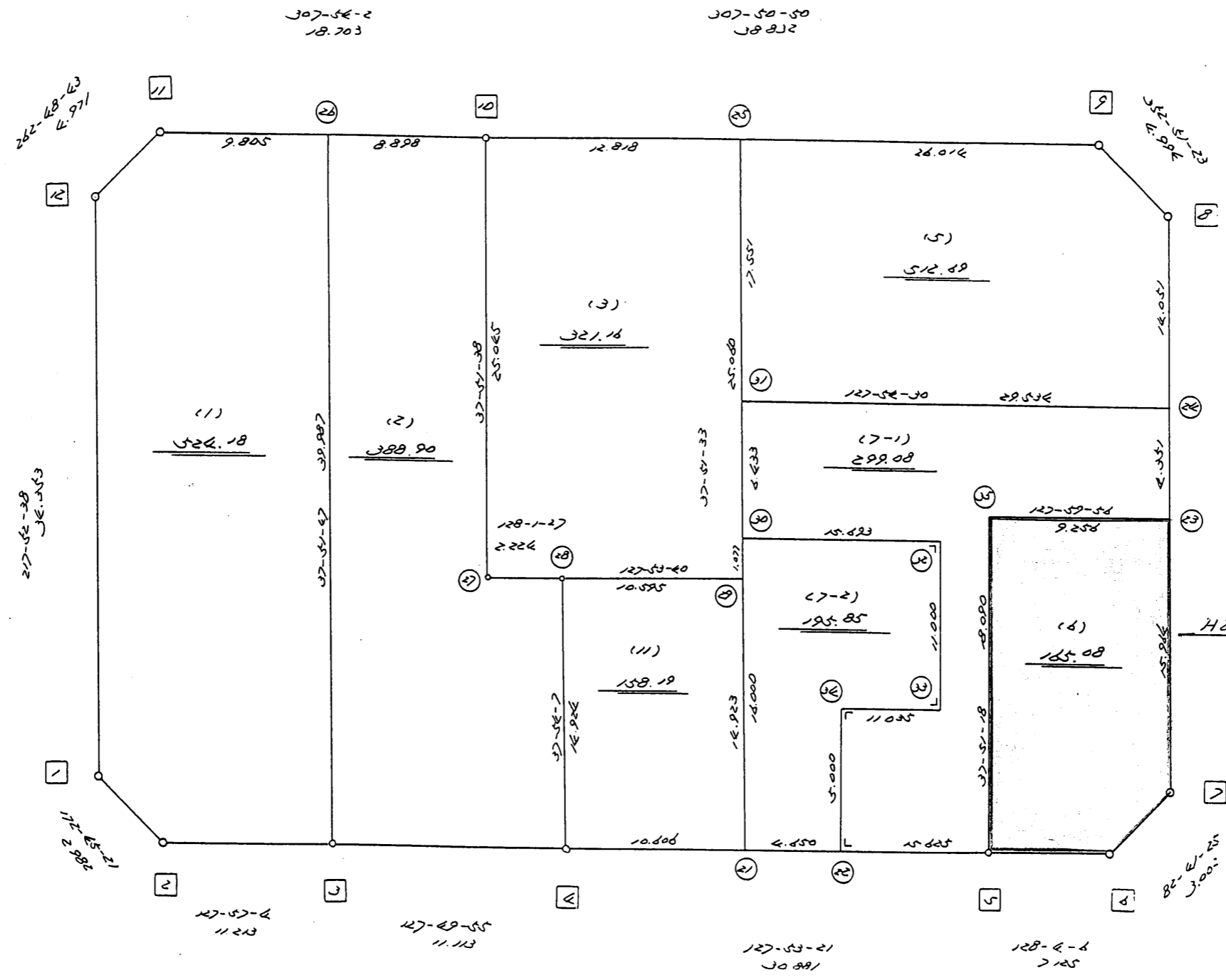
高丘北1-146

街区点番号 1 ~ 12 筆界点番号 21 ~ 40 画地番号 (-) ~ (11)

不二総合コンサルタント株式会社

略 図

街区面積 = $2,545.14$ m²
 画地面積 = $2,545.14$ m²
 差 積 = 0.00



道路幅員

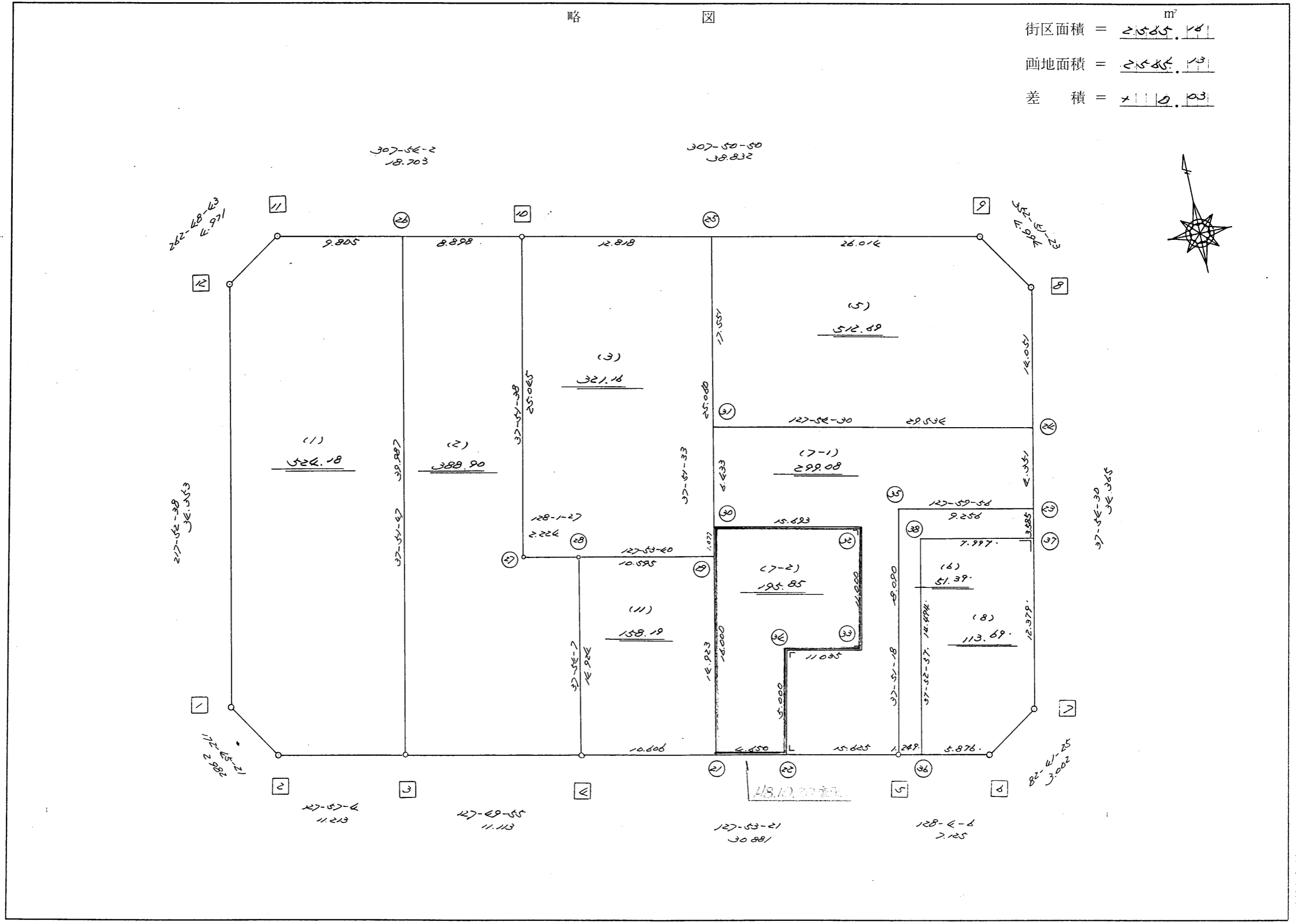
H8.4.4 変更

街区点番号 1 - 12

画地番号 (1) - (7)

略 図

街区面積 = 255.14 m²
 画地面積 = 255.13
 差 積 = 0.03

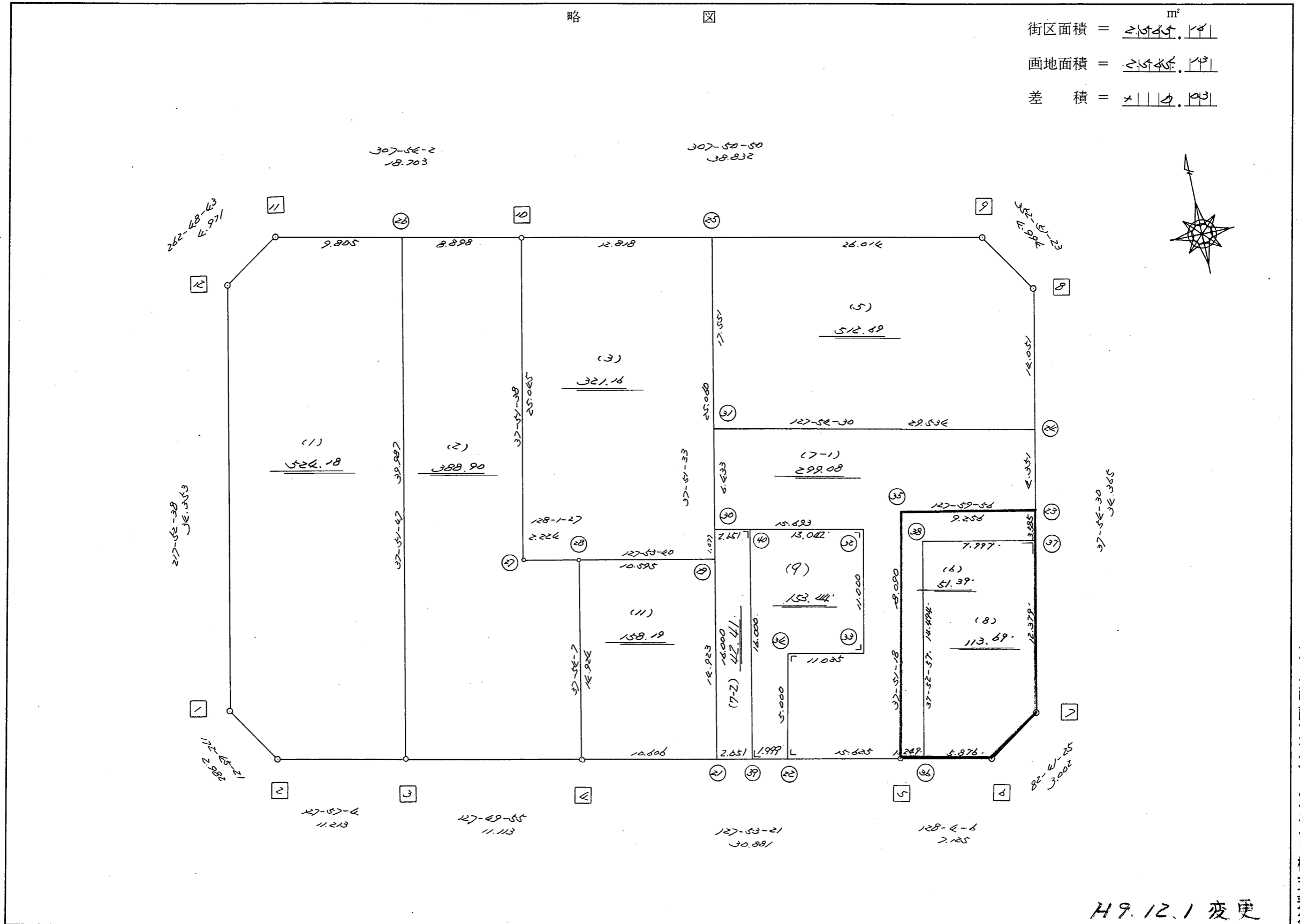
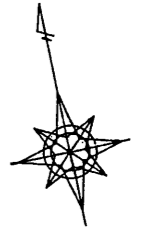


街区点番号 1 ~ 12 境界点番号 27 ~ 38 画地番号 1 ~ 11

不 二 番 三 二 十 八 五 二 十 七 号 地 区

街区面積 = 2,194.14
 画地面積 = 2,194.14
 差積 = 0.00

略 図



H9.12.1 変更

街区点番号 1 ~ 12 筆界点番号 21 ~ 40 画地番号 (/) ~ (')

不二総合コンサルタント株式会社

<< H.7 高丘・葵 地区 >>

* * 面積計算 (倍横距法) *				* * ワーク名: 399BL						
器械点	視準点	夾角	方向角	距離	緯距	経距	X座標	Y座標	倍横距	倍面積
399-12	399-1		217-52-38				-137335.841	-72163.874		
399-1	399-2	134-52-43	172-45-21	2.982	-2.958	0.376	-137338.799	-72163.498	0.376	-1.112208
399-2	399-3	135-11-43	127-57-04	11.213	-6.896	8.842	-137345.695	-72154.656	9.594	-66.160224
399-3	399-4	179-52-51	127-49-55	11.113	-6.816	8.777	-137352.511	-72145.879	27.213	-185.483808
399-4	399-5	180-03-26	127-53-21	30.881	-18.965	24.371	-137371.476	-72121.508	60.361	-1144.746365
399-5	399-6	180-10-45	128-04-06	7.125	-4.393	5.609	-137375.869	-72115.899	90.341	-396.868013
399-6	399-7	134-37-19	82-41-25	3.002	0.382	2.978	-137375.487	-72112.921	98.928	37.790496
399-7	399-8	135-13-05	37-54-30	34.365	27.114	21.114	-137348.373	-72091.807	123.020	3335.564280
399-8	399-9	134-56-53	352-51-23	4.994	4.955	-0.621	-137343.418	-72092.428	143.513	711.106915
399-9	399-10	134-59-27	307-50-50	38.832	23.826	-30.664	-137319.592	-72123.092	112.228	2673.944328
399-10	399-11	180-03-12	307-54-02	18.703	11.489	-14.758	-137308.103	-72137.850	66.806	767.534134
399-11	399-12	134-54-41	262-48-43	4.971	-0.622	-4.932	-137308.725	-72142.782	47.116	-29.306152
399-12	399-1	135-03-55	217-52-38	34.353	-27.116	-21.092	-137335.841	-72163.874	21.092	-571.930672
									倍面積	5130.332711
									面積	2565.1663555

<< H.7 高丘・葵 地区 >>

※ ※ 面積計算 (倍横距法) ※ ※					ワーク名: 399BL-1					
器械点	視準点	夾角	方向角	距離	緯距	経距	X座標	Y座標	倍横距	倍面積
399-12	399-1		217-52-38				-137335.841	-72163.874		
399-1	399-2	134-52-43	172-45-21	2.982	-2.958	0.376	-137338.799	-72163.498	0.376	-1.112208
399-2	399-3	135-11-43	127-57-04	11.213	-6.896	8.842	-137345.695	-72154.656	9.594	-66.160224
399-3	399-26	89-54-43	37-51-47	39.987	31.569	24.543	-137314.126	-72130.113	42.979	1356.804051
399-26	399-11	90-02-15	307-54-02	9.805	6.023	-7.737	-137308.103	-72137.850	59.785	360.085055
399-11	399-12	134-54-41	262-48-43	4.971	-0.622	-4.932	-137308.725	-72142.782	47.116	-29.306152
399-12	399-1	135-03-55	217-52-38	34.353	-27.116	-21.092	-137335.841	-72163.874	21.092	-571.930672
									倍面積	1048.379850
									面積	524.189925

<< H.7 高丘・葵 地区 >>

※ ※ 面積計算 (倍横距法) ※ ※					ワーク名: 399BL-2					
器械点	視準点	夾角	方向角	距離	緯距	経距	X座標	Y座標	倍横距	倍面積
399-26	399-3		217-51-47				-137345.695	-72154.656		
399-3	399-4	89-58-08	127-49-55	11.113	-6.816	8.777	-137352.511	-72145.879	8.777	-59.824032
399-4	399-28	90-04-12	37-54-07	14.924	11.776	9.168	-137340.735	-72136.711	26.722	314.678272
399-28	399-27	90-07-20	308-01-27	2.224	1.370	-1.752	-137339.365	-72138.463	34.138	46.769060
399-27	399-10	269-50-11	37-51-38	25.045	19.773	15.371	-137319.592	-72123.092	47.757	944.299161
399-10	399-26	90-02-24	307-54-02	8.898	5.466	-7.021	-137314.126	-72130.113	56.107	306.680862
399-26	399-3	89-57-45	217-51-47	39.987	-31.569	-24.543	-137345.695	-72154.656	24.543	-774.797967
									倍面積	777.805356
									面積	388.902678

<< H.7 高丘・葵 地区 >>

* * 面積計算 (倍横距法) *					* * ワーク名: 399BL-3					
器械点	視準点	夾角	方向角	距離	緯距	経距	X座標	Y座標	倍横距	倍面積
399-10	399-27		217-51-38				-137339.365	-72138.463		
399-27	399-28	90-09-49	128-01-27	2.224	-1.370	1.752	-137340.735	-72136.711	1.752	-2.400240
399-28	399-29	179-52-13	127-53-40	10.595	-6.507	8.361	-137347.242	-72128.350	11.865	-77.205555
399-29	399-25	89-57-53	37-51-33	25.060	19.785	15.380	-137327.457	-72112.970	35.606	704.464710
399-25	399-10	89-59-17	307-50-50	12.818	7.865	-10.122	-137319.592	-72123.092	40.864	321.395360
399-10	399-27	90-00-48	217-51-38	25.045	-19.773	-15.371	-137339.365	-72138.463	15.371	-303.930783
									倍面積	642.323492
									面積	321.161746

<< H.7 高丘・葵 地区 >>

* * 面積計算 (倍横距法) *					* * ワーク名: 399BL-5					
器械点	視準点	夾角	方向角	距離	緯距	経距	X座標	Y座標	倍横距	倍面積
399-25	399-31		217-51-33				-137341.313	-72123.742		
399-31	399-24	90-02-57	127-54-30	29.534	-18.146	23.302	-137359.459	-72100.440	23.302	-422.838092
399-24	399-8	90-00-00	37-54-30	14.051	11.086	8.633	-137348.373	-72091.807	55.237	612.357382
399-8	399-9	134-56-53	352-51-23	4.994	4.955	-0.621	-137343.418	-72092.428	63.249	313.398795
399-9	399-25	134-59-27	307-50-50	26.014	15.961	-20.542	-137327.457	-72112.970	42.086	671.734646
399-25	399-31	90-00-43	217-51-33	17.551	-13.856	-10.772	-137341.313	-72123.742	10.772	-149.256832
									倍面積	1025.395899
									面積	512.6979495

座標面積計算書 (倍横距法)

250 [街区名 : 399]
 [地番 : 399 (6)]

点名	点名	内角	方向角	辺長	d x	*	d y	*	X	Y	DMD	2 A
399-5	399-6		128-04-06						-137375.869	-72115.899		
399-6	399-7	134-37-19	82-41-25	3.002	0.382	0	2.978	0	-137375.487	-72112.921	2.978	1.137596
399-7	399-23	135-13-05	37-54-30	15.964	12.596	-1	9.808	0	-137362.892	-72103.113	15.764	198.547580
399-23	399-35	90-05-26	307-59-56	9.256	5.698	1	-7.294	0	-137357.193	-72110.407	18.278	104.166322
399-35	399-5	89-51-22	217-51-18	18.090	-14.283	0	-11.101	0	-137371.476	-72121.508	-0.117	1.671111
399-5	399-6	90-12-48	128-04-06	7.125	-4.393	0	5.609	0	-137375.869	-72115.899	-5.609	24.640337
合計	測角数 = 5	540-00-00		53.437	0.000	0	0.000	0			倍面積	330.162946
											面積	165.0814730
											地積	165.08

※ ※ 面積計算 (倍横距法) ※ ※

地番 器械点	番 : 視準点	399BL-6 内角	方向角	距離	緯距	経距	X座標	Y座標	倍横距	倍面積
399-5	399-36	90-12-48	128-04-06	1.249	-0.770	0.983	-137372.246	-72120.525	0.983	-0.756910
399-36	399-38	89-48-51	37-52-57	14.494	11.439	8.900	-137360.807	-72111.625	10.866	124.296174
399-38	399-37	270-01-33	127-54-30	7.997	-4.913	6.310	-137365.720	-72105.315	26.076	-128.111388
399-37	399-23	90-00-00	37-54-30	3.585	2.828	2.202	-137362.892	-72103.113	34.588	97.814864
399-23	399-35	90-05-26	307-59-56	9.256	5.699	-7.294	-137357.193	-72110.407	29.496	168.097704
399-35	399-5	89-51-22	217-51-18	18.090	-14.283	-11.101	-137371.476	-72121.508	11.101	-158.555583
									倍面積	102.784861
									面積	51.39

<< H.7 高丘・葵 地区 >>

※ ※ 面積計算 (倍横距法) ※ ※				ワーク名: 399BL-6						
器械点	視準点	夾角	方向角	距離	緯距	経距	X座標	Y座標	倍横距	倍面積
399-35	399-5		217-51-18				-137371.476	-72121.508		
399-5	399-6	90-12-48	128-04-06	7.125	-4.393	5.609	-137375.869	-72115.899	5.609	-24.640337
399-6	399-7	134-37-19	82-41-25	3.002	0.382	2.978	-137375.487	-72112.921	14.196	5.422872
399-7	399-23	135-13-05	37-54-30	15.964	12.595	9.808	-137362.892	-72103.113	26.982	339.838290
399-23	399-35	90-05-26	307-59-56	9.256	5.699	-7.294	-137357.193	-72110.407	29.496	168.097704
399-35	399-5	89-51-22	217-51-18	18.090	-14.283	-11.101	-137371.476	-72121.508	11.101	-158.555583
									倍面積	330.162946
									面積	165.081473

<< H.7 高丘・葵 地区 >>

* * 面積計算 (倍横距法) *					ワーク名: 399BL-7-1					
器械点	視準点	夾角	方向角	距離	緯距	経距	X座標	Y座標	倍横距	倍面積
399-34	399-22		217-53-21				-137361.880	-72133.839		
399-22	399-5	90-00-00	127-53-21	15.625	-9.596	12.331	-137371.476	-72121.508	12.331	-118.328276
399-5	399-35	89-57-57	37-51-18	18.090	14.283	11.101	-137357.193	-72110.407	35.763	510.802929
399-35	399-23	270-08-38	127-59-56	9.256	-5.699	7.294	-137362.892	-72103.113	54.158	-308.646442
399-23	399-24	89-54-34	37-54-30	4.351	3.433	2.673	-137359.459	-72100.440	64.125	220.141125
399-24	399-31	90-00-00	307-54-30	29.534	18.146	-23.302	-137341.313	-72123.742	43.496	789.278416
399-31	399-30	89-57-03	217-51-33	6.433	-5.079	-3.947	-137346.392	-72127.689	16.247	-82.518513
399-30	399-32	90-01-48	127-53-21	15.693	-9.638	12.385	-137356.030	-72115.304	24.685	-237.914030
399-32	399-33	270-00-00	217-53-21	11.000	-8.681	-6.756	-137364.711	-72122.060	30.314	-263.155834
399-33	399-34	270-00-00	307-53-21	11.035	6.777	-8.709	-137357.934	-72130.769	14.849	100.631673
399-34	399-22	90-00-00	217-53-21	5.000	-3.946	-3.070	-137361.880	-72133.839	3.070	-12.114220
									倍面積	598.176828
									面積	299.088414

座標面積計算書 (倍横距法)

327 [街区名 : 399]
 [地番 : 399(7-2)]

点名	点名	内角	方向角	辺長	dx	*	dy	*	X	Y	DMD	2A
399-40	399-30		307-53-21						-137346.392	-72127.689		
399-30	399-21	89-58-12	217-51-33	16.000	-12.632	0	-9.820	0	-137359.024	-72137.509	-9.820	124.046240
399-21	399-39	90-01-48	127-53-21	2.651	-1.628	0	2.092	0	-137360.652	-72135.417	-17.548	28.568144
399-39	399-40	89-58-12	37-51-33	16.000	12.632	0	9.820	0	-137348.020	-72125.597	-5.636	-71.193952
399-40	399-30	90-01-48	307-53-21	2.651	1.628	0	-2.092	0	-137346.392	-72127.689	2.092	3.405776
合計	測角数 = 4	360-00-00		37.302	0.000	0	0.000	0			倍面積	84.826208
											面積	42.4131040
											地積	42.41

座標面積計算書 (倍横距法)

327 [街区名 : 399]
 [地番 : 399(9)]

点名	点名	内角	方向角	辺長	dx	*	dy	*	X	Y	DMD	2A
399-39	399-22		127-53-21						-137361.880	-72133.839		
399-22	399-34	90-00-00	37-53-21	5.000	3.946	0	3.071	-1	-137357.934	-72130.769	3.070	12.114220
399-34	399-33	270-00-00	127-53-21	11.035	-6.777	0	8.709	0	-137364.711	-72122.060	14.849	-100.631673
399-33	399-32	90-00-00	37-53-21	11.000	8.681	0	6.755	1	-137356.030	-72115.304	30.314	263.155834
399-32	399-40	90-00-00	307-53-21	13.042	8.010	0	-10.293	0	-137348.020	-72125.597	26.777	214.483770
399-40	399-39	89-58-12	217-51-33	16.000	-12.632	0	-9.820	0	-137360.652	-72135.417	6.664	-84.179648
399-39	399-22	90-01-48	127-53-21	1.999	-1.228	0	1.578	0	-137361.880	-72133.839	-1.578	1.937784
合計	測角数 = 6	720-00-00		58.076	0.000	0	0.000	0			倍面積	306.880287
											面積	153.4401435
											地積	153.44

<< H.7 高丘・葵 地区 >>

* * 面積計算 (倍横距法) *					* * ワーク名: 399BL-7-2					
器械点	視準点	夾角	方向角	距離	緯距	経距	X座標	Y座標	倍横距	倍面積
399-30	399-21		217-51-33				-137359.024	-72137.509		
399-21	399-22	90-01-48	127-53-21	4.650	-2.856	3.670	-137361.880	-72133.839	3.670	-10.481520
399-22	399-34	90-00-00	37-53-21	5.000	3.946	3.070	-137357.934	-72130.769	10.410	41.077860
399-34	399-33	270-00-00	127-53-21	11.035	-6.777	8.709	-137364.711	-72122.060	22.189	-150.374853
399-33	399-32	90-00-00	37-53-21	11.000	8.681	6.756	-137356.030	-72115.304	37.654	326.874374
399-32	399-30	90-00-00	307-53-21	15.693	9.638	-12.385	-137346.392	-72127.689	32.025	308.656950
399-30	399-21	89-58-12	217-51-33	16.000	-12.632	-9.820	-137359.024	-72137.509	9.820	-124.046240
									倍面積	391.706571
									面積	195.8532855

<< H.7 高丘・葵 地区 >>

* * 面積計算 (倍横距法) *					* * ワーク名: 399BL-11					
器械点	視準点	夾角	方向角	距離	緯距	経距	X座標	Y座標	倍横距	倍面積
399-28	399-4		217-54-07				-137352.511	-72145.879		
399-4	399-21	89-59-14	127-53-21	10.606	-6.513	8.370	-137359.024	-72137.509	8.370	-54.513810
399-21	399-29	89-58-12	37-51-33	14.923	11.782	9.159	-137347.242	-72128.350	25.899	305.142018
399-29	399-28	90-02-07	307-53-40	10.595	6.507	-8.361	-137340.735	-72136.711	26.697	173.717379
399-28	399-4	90-00-27	217-54-07	14.924	-11.776	-9.168	-137352.511	-72145.879	9.168	-107.962368
									倍面積	316.383219
									面積	158.1916095

※ ※ 面積計算 (倍横距法) ※ ※

地番 器械点	番 : 視準点	399BL-8 内角	方向角	距離	緯距	経距	X座標	Y座標	倍横距	倍面積
399-36	399-6	90-11-09	128-04-06	5.876	-3.623	4.626	-137375.869	-72115.899	4.626	-16.759998
399-6	399-7	134-37-19	82-41-25	3.002	0.382	2.978	-137375.487	-72112.921	12.230	4.671860
399-7	399-37	135-13-05	37-54-30	12.379	9.767	7.606	-137365.720	-72105.315	22.814	222.824338
399-37	399-38	90-00-00	307-54-30	7.997	4.913	-6.310	-137360.807	-72111.625	24.110	118.452430
399-38	399-36	89-58-27	217-52-57	14.494	-11.439	-8.900	-137372.246	-72120.525	8.900	-101.807100
									倍面積	227.381530
									面積	113.69