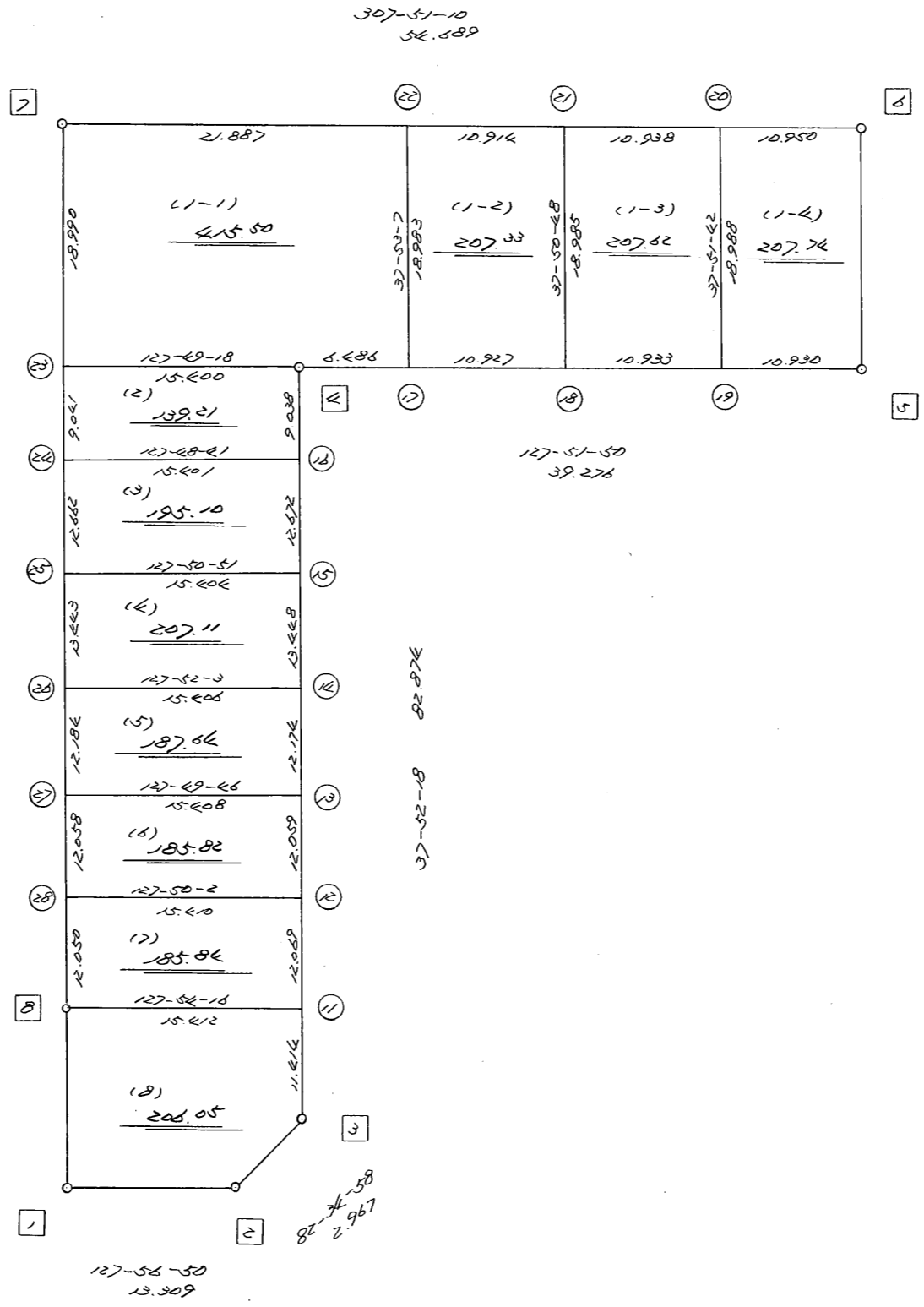
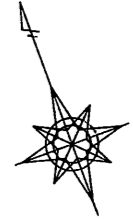


略 図

街区面積 =  $\frac{m^2}{4,945.91}$   
 画地面積 =  $\frac{4,344.94}{}$   
 差 積 =  $\frac{600.97}{}$



高丘北1-144

街区点番号 1 ~ 8      筆界点番号 11 ~ 28      画地番号 (1) ~ (8)

<< H.7 高丘・葵 地区 >>

※ ※ 面積計算 (倍横距法) ※ ※					ワーク名: 397BL					
器械点	視準点	夾角	方向角	距離	緯距	経距	X座標	Y座標	倍横距	倍面積
397-8	397-1		217-48-10				-137324.356	-72182.078		
397-1	397-2	90-08-40	127-56-50	13.309	-8.184	10.495	-137332.540	-72171.583	10.495	-85.891080
397-2	397-3	134-38-08	82-34-58	2.967	0.383	2.942	-137332.157	-72168.641	23.932	9.165956
397-3	397-4	135-17-20	37-52-18	82.874	65.420	50.876	-137266.737	-72117.765	77.750	5086.405000
397-4	397-5	269-59-32	127-51-50	39.276	-24.107	31.007	-137290.844	-72086.758	159.633	-3848.272731
397-5	397-6	90-03-30	37-55-20	18.990	14.980	11.671	-137275.864	-72075.087	202.311	3030.618780
397-6	397-7	89-55-50	307-51-10	54.689	33.559	-43.182	-137242.305	-72118.269	170.800	5731.877200
397-7	397-8	90-01-44	217-52-54	90.428	-71.373	-55.526	-137313.678	-72173.795	72.092	-5145.422316
397-8	397-1	179-55-16	217-48-10	13.514	-10.678	-8.283	-137324.356	-72182.078	8.283	-88.445874
									倍面積	4690.034935
									面積	2345.0174675

<< H.7 高丘・葵 地区 >>

* * 面積計算 (倍横距法) *					* * ワーク名: 397BL-1-1					
器械点	視準点	夾角	方向角	距離	緯距	経距	X座標	Y座標	倍横距	倍面積
397-7	397-23		217-52-54				-137257.294	-72129.930		
397-23	397-4	89-56-24	127-49-18	15.400	-9.443	12.165	-137266.737	-72117.765	12.165	-114.874095
397-4	397-17	180-02-32	127-51-50	6.486	-3.981	5.120	-137270.718	-72112.645	29.450	-117.240450
397-17	397-22	90-01-17	37-53-07	18.983	14.983	11.657	-137255.735	-72100.988	46.227	692.619141
397-22	397-7	89-58-03	307-51-10	21.887	13.430	-17.281	-137242.305	-72118.269	40.603	545.298290
397-7	397-23	90-01-44	217-52-54	18.990	-14.989	-11.661	-137257.294	-72129.930	11.661	-174.786729
									倍面積	831.016157
									面積	415.5080785

<< H.7 高丘・葵 地区 >>

* * 面積計算 (倍横距法) *					* * ワーク名: 397BL-1-2					
器械点	視準点	夾角	方向角	距離	緯距	経距	X座標	Y座標	倍横距	倍面積
397-22	397-17		217-53-07				-137270.718	-72112.645		
397-17	397-18	89-58-43	127-51-50	10.927	-6.707	8.627	-137277.425	-72104.018	8.627	-57.861289
397-18	397-21	89-58-58	37-50-48	18.985	14.992	11.648	-137262.433	-72092.370	28.902	433.298784
397-21	397-22	90-00-22	307-51-10	10.914	6.698	-8.618	-137255.735	-72100.988	31.932	213.880536
397-22	397-17	90-01-57	217-53-07	18.983	-14.983	-11.657	-137270.718	-72112.645	11.657	-174.656831
									倍面積	414.661200
									面積	207.330600

<< H.7 高丘・葵 地区 >>

* * 面積計算 (倍横距法)				* * ワーク名: 397BL-1-3						
器械点	視準点	夾角	方向角	距離	緯距	経距	X座標	Y座標	倍横距	倍面積
397-21	397-18		217-50-48				-137277.425	-72104.018		
397-18	397-19	90-01-02	127-51-50	10.933	-6.710	8.631	-137284.135	-72095.387	8.631	-57.914010
397-19	397-20	89-59-52	37-51-42	18.988	14.991	11.654	-137269.144	-72083.733	28.916	433.479756
397-20	397-21	89-59-28	307-51-10	10.938	6.711	-8.637	-137262.433	-72092.370	31.933	214.302363
397-21	397-18	89-59-38	217-50-48	18.985	-14.992	-11.648	-137277.425	-72104.018	11.648	-174.626816
									倍面積	415.241293
									面積	207.6206465

<< H.7 高丘・葵 地区 >>

* * 面積計算 (倍横距法)				* * ワーク名: 397BL-1-4						
器械点	視準点	夾角	方向角	距離	緯距	経距	X座標	Y座標	倍横距	倍面積
397-20	397-19		217-51-42				-137284.135	-72095.387		
397-19	397-5	90-00-08	127-51-50	10.930	-6.709	8.629	-137290.844	-72086.758	8.629	-57.891961
397-5	397-6	90-03-30	37-55-20	18.990	14.980	11.671	-137275.864	-72075.087	28.929	433.356420
397-6	397-20	89-55-50	307-51-10	10.950	6.720	-8.646	-137269.144	-72083.733	31.954	214.730880
397-20	397-19	90-00-32	217-51-42	18.988	-14.991	-11.654	-137284.135	-72095.387	11.654	-174.705114
									倍面積	415.490225
									面積	207.7451125

<< H.7 高丘・葵 地区 >>

※ ※ 面積計算 (倍横距法) ※ ※					ワーク名: 397BL-2					
器械点	視準点	夾角	方向角	距離	緯距	経距	X座標	Y座標	倍横距	倍面積
397-23	397-24		217-52-54				-137264.430	-72135.481		
397-24	397-16	89-55-47	127-48-41	15.401	-9.442	12.168	-137273.872	-72123.313	12.168	-114.890256
397-16	397-4	90-03-37	37-52-18	9.038	7.135	5.548	-137266.737	-72117.765	29.884	213.222340
397-4	397-23	89-57-00	307-49-18	15.400	9.443	-12.165	-137257.294	-72129.930	23.267	219.710281
397-23	397-24	90-03-36	217-52-54	9.041	-7.136	-5.551	-137264.430	-72135.481	5.551	-39.611936
									倍面積	278.430429
									面積	139.2152145

<< H.7 高丘・葵 地区 >>

※ ※ 面積計算 (倍横距法) ※ ※					ワーク名: 397BL-3					
器械点	視準点	夾角	方向角	距離	緯距	経距	X座標	Y座標	倍横距	倍面積
397-24	397-25		217-52-54				-137274.423	-72143.256		
397-25	397-15	89-57-57	127-50-51	15.404	-9.452	12.163	-137283.875	-72131.093	12.163	-114.964676
397-15	397-16	90-01-27	37-52-18	12.672	10.003	7.780	-137273.872	-72123.313	32.106	321.156318
397-16	397-24	89-56-23	307-48-41	15.401	9.442	-12.168	-137264.430	-72135.481	27.718	261.713356
397-24	397-25	90-04-13	217-52-54	12.662	-9.993	-7.775	-137274.423	-72143.256	7.775	-77.695575
									倍面積	390.209423
									面積	195.1047115

<< H.7 高丘・葵 地区 >>

※ ※ 面積計算 (倍横距法) ※ ※					ワーク名: 397BL-4					
器械点	視準点	夾角	方向角	距離	緯距	経距	X座標	Y座標	倍横距	倍面積
397-25	397-26		217-52-54				-137285.034	-72151.510		
397-26	397-14	89-59-09	127-52-03	15.406	-9.456	12.162	-137294.490	-72139.348	12.162	-115.003872
397-14	397-15	90-00-15	37-52-18	13.448	10.615	8.255	-137283.875	-72131.093	32.579	345.826085
397-15	397-25	89-58-33	307-50-51	15.404	9.452	-12.163	-137274.423	-72143.256	28.671	270.998292
397-25	397-26	90-02-03	217-52-54	13.443	-10.611	-8.254	-137285.034	-72151.510	8.254	-87.583194
									倍面積	414.237311
									面積	207.1186555

<< H.7 高丘・葵 地区 >>

※ ※ 面積計算 (倍横距法) ※ ※					ワーク名: 397BL-5					
器械点	視準点	夾角	方向角	距離	緯距	経距	X座標	Y座標	倍横距	倍面積
397-26	397-27		217-52-54				-137294.650	-72158.992		
397-27	397-13	89-56-52	127-49-46	15.408	-9.450	12.170	-137304.100	-72146.822	12.170	-115.006500
397-13	397-14	90-02-32	37-52-18	12.174	9.610	7.474	-137294.490	-72139.348	31.814	305.732540
397-14	397-26	89-59-45	307-52-03	15.406	9.456	-12.162	-137285.034	-72151.510	27.126	256.503456
397-26	397-27	90-00-51	217-52-54	12.184	-9.616	-7.482	-137294.650	-72158.992	7.482	-71.946912
									倍面積	375.282584
									面積	187.641292

<< H.7 高丘・葵 地区 >>

※ ※ 面積計算 (倍横距法) ※ ※					ワーク名: 397BL-6					
器械点	視準点	夾角	方向角	距離	緯距	経距	X座標	Y座標	倍横距	倍面積
397-27	397-28		217-52-54				-137304.168	-72166.396		
397-28	397-12	89-57-08	127-50-02	15.410	-9.452	12.171	-137313.620	-72154.225	12.171	-115.040292
397-12	397-13	90-02-16	37-52-18	12.059	9.520	7.403	-137304.100	-72146.822	31.745	302.212400
397-13	397-27	89-57-28	307-49-46	15.408	9.450	-12.170	-137294.650	-72158.992	26.978	254.942100
397-27	397-28	90-03-08	217-52-54	12.058	-9.518	-7.404	-137304.168	-72166.396	7.404	-70.471272
									倍面積	371.642936
									面積	185.821468

<< H.7 高丘・葵 地区 >>

※ ※ 面積計算 (倍横距法) ※ ※					ワーク名: 397BL-7					
器械点	視準点	夾角	方向角	距離	緯距	経距	X座標	Y座標	倍横距	倍面積
397-28	397-8		217-52-54				-137313.678	-72173.795		
397-8	397-11	90-01-22	127-54-16	15.412	-9.469	12.161	-137323.147	-72161.634	12.161	-115.152509
397-11	397-12	89-58-02	37-52-18	12.069	9.527	7.409	-137313.620	-72154.225	31.731	302.301237
397-12	397-28	89-57-44	307-50-02	15.410	9.452	-12.171	-137304.168	-72166.396	26.969	254.910988
397-28	397-8	90-02-52	217-52-54	12.050	-9.510	-7.399	-137313.678	-72173.795	7.399	-70.364490
									倍面積	371.695226
									面積	185.847613

<< H.7 高丘・葵 地区 >>

※ ※ 面積計算 (倍横距法) ※ ※					ワーク名: 397BL-8					
器械点	視準点	夾角	方向角	距離	緯距	経距	X座標	Y座標	倍横距	倍面積
397-8	397-1		217-48-10				-137324.356	-72182.078		
397-1	397-2	90-08-40	127-56-50	13.309	-8.184	10.495	-137332.540	-72171.583	10.495	-85.891080
397-2	397-3	134-38-08	82-34-58	2.967	0.383	2.942	-137332.157	-72168.641	23.932	9.165956
397-3	397-11	135-17-20	37-52-18	11.414	9.010	7.007	-137323.147	-72161.634	33.881	305.267810
397-11	397-8	90-01-58	307-54-16	15.412	9.469	-12.161	-137313.678	-72173.795	28.727	272.015963
397-8	397-1	89-53-54	217-48-10	13.514	-10.678	-8.283	-137324.356	-72182.078	8.283	-88.445874
									倍面積	412.112775
									面積	206.0563875