

街区点番号 1 ~ 21

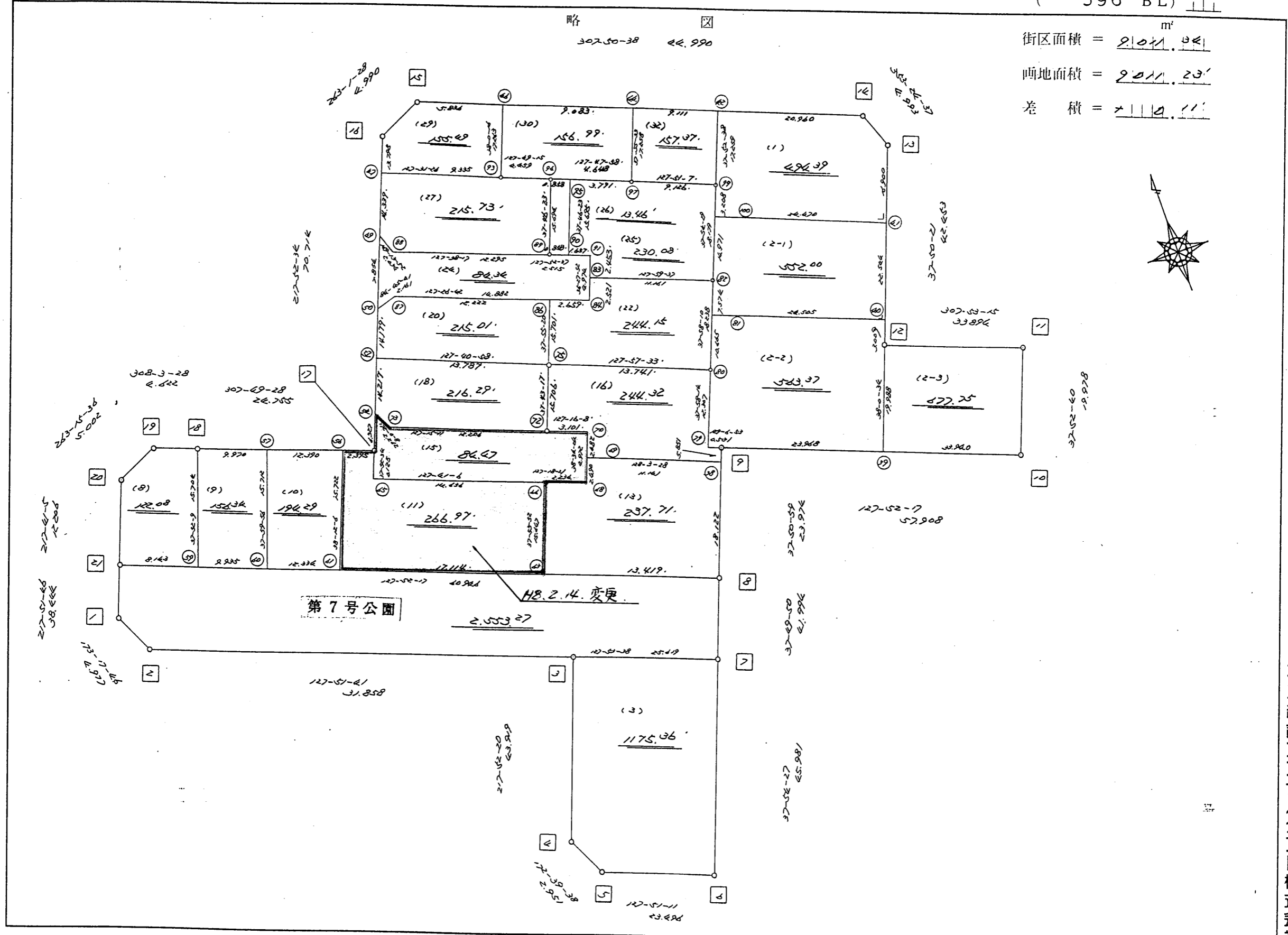
筆界点番号 31 ~ 108

画地番号 (1) ~ (33)

不二総合コンサルタント株式会社

略 302.50-38 42.990

街区面積 = 21011.44 m²
画地面積 = 9011.23
巻 積 = 2110.11

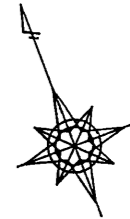
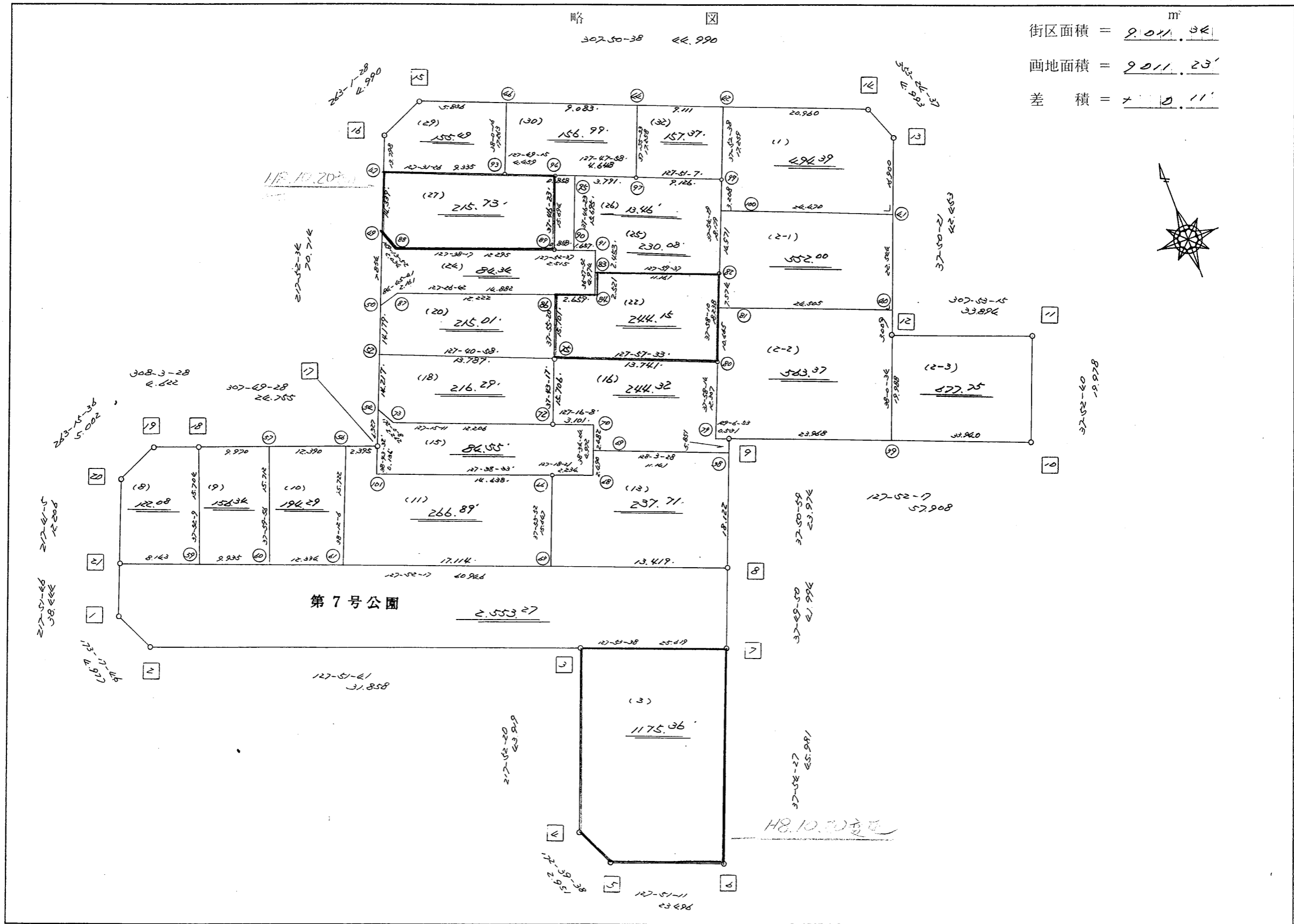


街区点番号 1 ~ 21 境界点番号 31 ~ 100 画地番号 (1) ~ (32)

不二総合コンサルタント株式会社

略 307.50-38 22.990

m²
街区面積 = 9,011.96
画地面積 = 9,011.23
差積 = 0.11



街区点番号 □ 1 ~ □ 21 筆界点番号 (31) ~ (101) 画地番号 / 1 ~ 33

(縦書きの文字列)

<< H.6 高丘・葵 地区 >>

* * 面積計算 (倍横距法) *				* * ワーク名: 396BL						
器械点	視準点	夾角	方向角	距離	緯距	経距	X座標	Y座標	倍横距	倍面積
396-21	396-1		217-51-46				-137242.936	-72206.090		
396-1	396-2	135-26-00	173-17-46	4.977	-4.943	0.581	-137247.879	-72205.509	0.581	-2.871883
396-2	396-3	134-33-55	127-51-41	31.858	-19.553	25.152	-137267.432	-72180.357	26.314	-514.517642
396-3	396-4	270-00-39	217-52-20	43.919	-34.669	-26.962	-137302.101	-72207.319	24.504	-849.529176
396-4	396-5	134-47-18	172-39-38	2.951	-2.927	0.377	-137305.028	-72206.942	-2.081	6.091087
396-5	396-6	135-11-33	127-51-11	23.496	-14.418	18.552	-137319.446	-72188.390	16.848	-242.914464
396-6	396-7	90-03-16	37-54-27	45.981	36.279	28.250	-137283.167	-72160.140	63.650	2309.158350
396-7	396-8	179-55-23	37-49-50	41.994	33.168	25.756	-137249.999	-72134.384	117.656	3902.414208
396-8	396-9	180-01-09	37-50-59	23.974	18.930	14.710	-137231.069	-72119.674	158.122	2993.249460
396-9	396-10	270-01-18	127-52-17	57.908	-35.549	45.712	-137266.618	-72073.962	218.544	-7769.020656
396-10	396-11	90-00-23	37-52-40	19.978	15.769	12.266	-137250.849	-72061.696	276.522	4360.475418
396-11	396-12	90-00-35	307-53-15	33.894	20.815	-26.750	-137230.034	-72088.446	262.038	5454.320970
396-12	396-13	269-57-06	37-50-21	42.453	33.527	26.043	-137196.507	-72062.403	261.331	8761.644437
396-13	396-14	135-34-16	353-24-37	4.993	4.960	-0.573	-137191.547	-72062.976	286.801	1422.532960
396-14	396-15	134-26-01	307-50-38	44.990	27.602	-35.528	-137163.945	-72098.504	250.700	6919.821400
396-15	396-16	135-10-50	263-01-28	4.990	-0.606	-4.953	-137164.551	-72103.457	210.219	-127.392714
396-16	396-17	134-51-06	217-52-34	70.714	-55.817	-43.415	-137220.368	-72146.872	161.851	-9034.037267
396-17	396-18	269-56-54	307-49-28	24.755	15.181	-19.554	-137205.187	-72166.426	98.882	1501.127642
396-18	396-19	180-14-00	308-03-28	4.622	2.849	-3.639	-137202.338	-72170.065	75.689	215.637961
396-19	396-20	135-12-08	263-15-36	5.002	-0.587	-4.967	-137202.925	-72175.032	67.083	-39.377721
396-20	396-21	134-25-29	217-41-05	12.206	-9.660	-7.462	-137212.585	-72182.494	54.654	-527.957640
396-21	396-1	180-10-41	217-51-46	38.444	-30.351	-23.596	-137242.936	-72206.090	23.596	-716.162196
									倍面積	18022.692534
									面積	9011.346267

<< H.6 高丘・葵 地区 >>

※ ※ 面積計算 (倍横距法) ※ ※					ワーク名: 第7号公園 高丘こぶし公園					
器械点	視準点	夾角	方向角	距離	緯距	経距	X座標	Y座標	倍横距	倍面積
396-21	396-1		217-51-46				-137242.936	-72206.090		
396-1	396-2	135-26-00	173-17-46	4.977	-4.943	0.581	-137247.879	-72205.509	0.581	-2.871883
396-2	396-3	134-33-55	127-51-41	31.858	-19.553	25.152	-137267.432	-72180.357	26.314	-514.517642
396-3	396-7	180-01-57	127-53-38	25.619	-15.735	20.217	-137283.167	-72160.140	71.683	-1127.932005
396-7	396-8	89-56-12	37-49-50	41.994	33.168	25.756	-137249.999	-72134.384	117.656	3902.414208
396-8	396-21	90-02-27	307-52-17	60.946	37.414	-48.110	-137212.585	-72182.494	95.302	3565.629028
396-21	396-1	89-59-29	217-51-46	38.444	-30.351	-23.596	-137242.936	-72206.090	23.596	-716.162196
									倍面積	5106.559510
									面積	2553.279755

<< H.6 高丘・葵 地区 >>

* * 面積計算 (倍横距法) *					* * ワーク名: 396BL-1					
器械点	視準点	夾角	方向角	距離	緯距	経距	X座標	Y座標	倍横距	倍面積
396-99	396-100		217-54-29				-137194.842	-72092.095		
396-100	396-41	89-55-52	127-50-21	24.470	-15.011	19.325	-137209.853	-72072.770	19.325	-290.087575
396-41	396-13	90-00-00	37-50-21	16.900	13.346	10.367	-137196.507	-72062.403	49.017	654.180882
396-13	396-14	135-34-16	353-24-37	4.993	4.960	-0.573	-137191.547	-72062.976	58.811	291.702560
396-14	396-42	134-26-01	307-50-38	20.960	12.859	-16.551	-137178.688	-72079.527	41.687	536.053133
396-42	396-99	90-02-00	217-52-38	17.259	-13.623	-10.597	-137192.311	-72090.124	14.539	-198.064797
396-99	396-100	180-01-51	217-54-29	3.208	-2.531	-1.971	-137194.842	-72092.095	1.971	-4.988601
									倍面積	988.795602
									面積	494.397801

<< H.6 高丘・葵 地区 >>

* * 面積計算 (倍横距法) *					* * ワーク名: 396BL-2-1					
器械点	視準点	夾角	方向角	距離	緯距	経距	X座標	Y座標	倍横距	倍面積
396-82	396-81		217-58-10				-137212.625	-72105.953		
396-81	396-40	89-52-11	127-50-21	24.505	-15.032	19.353	-137227.657	-72086.600	19.353	-290.914296
396-40	396-41	90-00-00	37-50-21	22.544	17.804	13.830	-137209.853	-72072.770	52.536	935.350944
396-41	396-100	90-00-00	307-50-21	24.470	15.011	-19.325	-137194.842	-72092.095	47.041	706.132451
396-100	396-82	90-04-08	217-54-29	14.971	-11.812	-9.198	-137206.654	-72101.293	18.518	-218.734616
396-82	396-81	180-03-41	217-58-10	7.574	-5.971	-4.660	-137212.625	-72105.953	4.660	-27.824860
									倍面積	1104.009623
									面積	552.0048115

<< H.6 高丘・葵 地区 >>

* * 面積計算 (倍横距法)					* * ワーク名: 396BL-2-2					
器械点	視準点	夾角	方向角	距離	緯距	経距	X座標	Y座標	倍横距	倍面積
396-80	396-79		217-58-14				-137230.734	-72120.086		
396-79	396-9	91-08-39	129-06-53	0.531	-0.335	0.412	-137231.069	-72119.674	0.412	-0.138020
396-9	396-39	178-45-24	127-52-17	23.968	-14.713	18.920	-137245.782	-72100.754	19.744	-290.493472
396-39	396-12	90-08-17	38-00-34	19.988	15.748	12.308	-137230.034	-72088.446	50.972	802.707056
396-12	396-40	179-49-47	37-50-21	3.009	2.377	1.846	-137227.657	-72086.600	65.126	154.804502
396-40	396-81	90-00-00	307-50-21	24.505	15.032	-19.353	-137212.625	-72105.953	47.619	715.808808
396-81	396-80	90-07-49	217-58-10	10.665	-8.407	-6.561	-137221.032	-72112.514	21.705	-182.473935
396-80	396-79	180-00-04	217-58-14	12.307	-9.702	-7.572	-137230.734	-72120.086	7.572	-73.463544
									倍面積	1126.751395
									面積	563.3756975

<< H.6 高丘・葵 地区 >>

* * 面積計算 (倍横距法)					* * ワーク名: 396BL-2-3					
器械点	視準点	夾角	方向角	距離	緯距	経距	X座標	Y座標	倍横距	倍面積
396-12	396-39		218-00-34				-137245.782	-72100.754		
396-39	396-10	89-51-43	127-52-17	33.940	-20.836	26.792	-137266.618	-72073.962	26.792	-558.238112
396-10	396-11	90-00-23	37-52-40	19.978	15.769	12.266	-137250.849	-72061.696	65.850	1038.388650
396-11	396-12	90-00-35	307-53-15	33.894	20.815	-26.750	-137230.034	-72088.446	51.366	1069.183290
396-12	396-39	90-07-19	218-00-34	19.988	-15.748	-12.308	-137245.782	-72100.754	12.308	-193.826384
									倍面積	1355.507444
									面積	677.753722

座標面積計算書 (倍横距法)

124 [街区名 : 396]
 [地番 : 396 (3)]

点名	点名	内角	方向角	辺長	dx	*	dy	*	X	Y	DMD	2A
396-7	396-3 ✓		307-53-38						-137267.432	-72180.357		
396-3	396-4 ✓	89-58-42	217-52-20	43.919 ✓	-34.669	0	-26.962	0	-137302.101	-72207.319	-26.962	934.745578
396-4	396-5 ✓	134-47-18	172-39-38	2.951 ✓	-2.927	0	0.377	0	-137305.028	-72206.942	-53.547	156.732069
396-5	396-102 ✓	135-11-33	127-51-11	8.958 ✓	-5.497	0	7.073	0	-137310.525	-72199.869	-46.097	253.395209
396-102	396-104 ✓	90-03-16	37-54-27	12.814 ✓	10.110	0	7.873	0	-137300.415	-72191.996	-31.151	-314.936610
396-104	396-103 ✓	270-00-00	127-54-27	14.538 ✓	-8.932	0	11.471	-1	-137309.347	-72180.526	-11.808	105.469056
396-103	396-7 ✓	90-00-00	37-54-27	33.181 ✓	26.180	0	20.386	0	-137283.167	-72160.140	20.048	524.856640
396-7	396-3 ✓	89-59-11	307-53-38	25.619 ✓	15.735	0	-20.217	0	-137267.432	-72180.357	20.217	318.114495
合計	測角数 = 7	900-00-00		141.980	0.000	0	0.001	-1			倍面積	1978.376437
											面積	989.1882185
											地積	989.18 ✓

※ ※ 面積計算 (倍横距法) ※ ※

地番 : 396BL-3	器械点	視準点	内角	方向角	距離	緯距	経距	X座標	Y座標	倍横距	倍面積
	396-4	396-5	134-47-18	172-39-38	2.951	-2.927	0.377	-137305.028	-72206.942	0.377	-1.103479
	396-5	396-6	135-11-33	127-51-11	23.496	-14.418	18.552	-137319.446	-72188.390	19.306	-278.353908
	396-6	396-7	90-03-16	37-54-27	45.981	36.279	28.250	-137283.167	-72160.140	66.108	2398.332132
	396-7	396-3	89-59-11	307-53-38	25.619	15.735	-20.217	-137267.432	-72180.357	74.141	1166.608635
	396-3	396-4	89-58-42	217-52-20	43.919	-34.669	-26.962	-137302.101	-72207.319	26.962	-934.745578
										倍面積	2350.737802
										面積	1175.36

座標面積計算書 (倍横距法)

124 [街区名 : 396]
 [地番 : 396(6)]

点名	点名	内角	方向角	辺長	dx	*	dy	*	X	Y	DMD	2A
396-102	396-6 ✓		127-51-11						-137319.446	-72188.390		
396-6	396-103 ✓	90-03-16	37-54-27	12.800 ✓	10.099	0	7.864	0	-137309.347	-72180.526	7.864	79.418536
396-103	396-104 ✓	90-00-00	307-54-27	14.538 ✓	8.932	0	-11.471	1	-137300.415	-72191.996	4.258	38.032456
396-104	396-102 ✓	90-00-00	217-54-27	12.814 ✓	-10.110	0	-7.873	0	-137310.525	-72199.869	-15.085	152.509350
396-102	396-6 ✓	89-56-44	127-51-11	14.538 ✓	-8.921	0	11.479	0	-137319.446	-72188.390	-11.479	102.404159
合計	測角数 = 4	360-00-00		54.690	0.000	0	-0.001	1				
											倍面積	372.364501
											面積	186.1822505
											地積	186.18 ✓

<< H.6 高丘・葵 地区 >>

* * 面積計算 (倍横距法)				* * ワーク名: 396BL-7						
器械点	視準点	夾角	方向角	距離	緯距	経距	X座標	Y座標	倍横距	倍面積
396-33	396-4		217-52-20				-137302.101	-72207.319		
396-4	396-5	134-47-18	172-39-38	2.951	-2.927	0.377	-137305.028	-72206.942	0.377	-1.103479
396-5	396-34	135-11-33	127-51-11	8.921	-5.474	7.044	-137310.502	-72199.898	7.798	-42.686252
396-34	396-58	90-00-00	37-51-11	12.778	10.088	7.841	-137300.414	-72192.057	22.683	228.826104
396-58	396-33	90-01-09	307-52-20	11.012	6.761	-8.692	-137293.653	-72200.749	21.832	147.606152
396-33	396-4	90-00-00	217-52-20	10.701	-8.448	-6.570	-137302.101	-72207.319	6.570	-55.503360
									倍面積	277.139165
									面積	138.5695825

<< H.6 高丘・葵 地区 >>

* * 面積計算 (倍横距法)				* * ワーク名: 396BL-8						
器械点	視準点	夾角	方向角	距離	緯距	経距	X座標	Y座標	倍横距	倍面積
396-20	396-21		217-41-05				-137212.585	-72182.494		
396-21	396-59	90-11-12	127-52-17	8.143	-4.999	6.428	-137217.584	-72176.066	6.428	-32.133572
396-59	396-18	89-59-52	37-52-09	15.704	12.397	9.640	-137205.187	-72166.426	22.496	278.882912
396-18	396-19	90-11-19	308-03-28	4.622	2.849	-3.639	-137202.338	-72170.065	28.497	81.187953
396-19	396-20	135-12-08	263-15-36	5.002	-0.587	-4.967	-137202.925	-72175.032	19.891	-11.676017
396-20	396-21	134-25-29	217-41-05	12.206	-9.660	-7.462	-137212.585	-72182.494	7.462	-72.082920
									倍面積	244.178356
									面積	122.089178

<< H.6 高丘・葵 地区 >>

* * 面積計算 (倍横距法) *					* * ワーク名: 396BL-9					
器械点	視準点	夾角	方向角	距離	緯距	経距	X座標	Y座標	倍横距	倍面積
396-18	396-59		217-52-09				-137217.584	-72176.066		
396-59	396-60	90-00-08	127-52-17	9.935	-6.099	7.843	-137223.683	-72168.223	7.843	-47.834457
396-60	396-57	90-07-39	37-59-56	15.712	12.382	9.673	-137211.301	-72158.550	25.359	313.995138
396-57	396-18	89-49-32	307-49-28	9.970	6.114	-7.876	-137205.187	-72166.426	27.156	166.031784
396-18	396-59	90-02-41	217-52-09	15.704	-12.397	-9.640	-137217.584	-72176.066	9.640	-119.507080
									倍面積	312.685385
									面積	156.3426925

<< H.6 高丘・葵 地区 >>

* * 面積計算 (倍横距法) *					* * ワーク名: 396BL-10					
器械点	視準点	夾角	方向角	距離	緯距	経距	X座標	Y座標	倍横距	倍面積
396-57	396-60		217-59-56				-137223.683	-72168.223		
396-60	396-61	89-52-21	127-52-17	12.334	-7.572	9.736	-137231.255	-72158.487	9.736	-73.720992
396-61	396-56	90-19-49	38-12-06	15.722	12.356	9.723	-137218.899	-72148.764	29.195	360.733420
396-56	396-57	89-37-22	307-49-28	12.390	7.598	-9.786	-137211.301	-72158.550	29.132	221.344936
396-57	396-60	90-10-28	217-59-56	15.712	-12.382	-9.673	-137223.683	-72168.223	9.673	-119.771086
									倍面積	388.586278
									面積	194.293139

<< 高丘葵土地地区画整理事業 >>

※ ※ 面積計算 (倍横距法) ※ ※

地番 : 396BL-11	器械点	視準点	内角	方向角	距離	緯距	経距	X座標	Y座標	倍横距	倍面積
396-61	396-63	89-40-11	127-52-17	17.114	-10.506	13.510	-137241.761	-72144.977	13.510	-141.936000	
396-63	396-66	90-01-35	37-53-52	15.647	12.347	9.611	-137229.414	-72135.366	36.631	452.283000	
396-66	396-101	89-44-41	307-38-33	14.638	8.940	-11.591	-137220.474	-72146.957	34.651	309.780000	
396-101	396-17	271-04-59	38-43-32	0.136	0.106	0.085	-137220.368	-72146.872	23.145	2.453000	
396-17	396-56	89-05-56	307-49-28	2.395	1.469	-1.892	-137218.899	-72148.764	21.338	31.346000	
396-56	396-61	90-22-38	218-12-06	15.722	-12.356	-9.723	-137231.255	-72158.487	9.723	-120.137000	
									倍面積	533.789000	
									面積	266.89	

<< 高丘葵土地区画整理事業 >>

※ ※ 面積計算 (倍横距法) ※ ※

地番	器械点	視準点	内角	方向角	距離	緯距	経距	X座標	Y座標	倍横距	倍面積
396-63	396-8	396-8	89-58-25	127-52-17	13.419	-8.238	10.593	-137249.999	-72134.384	10.593	-87.266070
396-8	396-38	396-38	89-58-42	37-50-59	18.122	14.310	11.120	-137235.689	-72123.264	32.306	462.293461
396-38	396-69	396-69	90-12-29	308-03-28	11.141	6.868	-8.772	-137228.821	-72132.036	34.654	237.996276
396-69	396-68	396-68	90-30-56	218-34-24	2.490	-1.947	-1.553	-137230.768	-72133.589	24.329	-47.360960
396-68	396-66	396-66	268-43-57	307-18-21	2.234	1.354	-1.777	-137229.414	-72135.366	20.999	28.432933
396-66	396-63	396-63	90-35-31	217-53-52	15.647	-12.347	-9.611	-137241.761	-72144.977	9.611	-118.668268
										倍面積	475.427371
										面積	237.71

<< 高丘葵土地区画整理事業 >>

※ ※ 面積計算 (倍横距法) ※ ※

地番	器械点	視準点	内角	方向角	距離	緯距	經距	X座標	Y座標	倍横距	倍面積
396-17	396-101	396-101	180-50-58	218-43-32	0.136	-0.106	-0.085	-137220.474	-72146.957	-0.085	0.009000
396-101	396-66	396-66	88-55-01	127-38-33	14.638	-8.940	11.591	-137229.414	-72135.366	11.421	-102.104000
396-66	396-68	396-68	179-39-48	127-18-21	2.234	-1.354	1.777	-137230.768	-72133.589	24.789	-33.564000
396-68	396-70	396-70	91-16-03	38-34-24	4.972	3.887	3.100	-137226.881	-72130.489	29.666	115.312000
396-70	396-72	396-72	88-41-44	307-16-08	3.101	1.878	-2.468	-137225.003	-72132.957	30.298	56.900000
396-72	396-73	396-73	179-59-03	307-15-11	12.206	7.389	-9.716	-137217.614	-72142.673	18.114	133.844000
396-73	396-54	396-54	224-44-57	352-00-08	2.262	2.240	-0.315	-137215.374	-72142.988	8.083	18.106000
396-54	396-17	396-17	45-52-26	217-52-34	6.327	-4.994	-3.884	-137220.368	-72146.872	3.884	-19.397000
										倍面積	169.106000
										面積	84.55

※ ※ 面積計算 (倍横距法) ※ ※

地番 : 396BL-16 器械点	視準点	内角	方向角	距離	緯距	経距	X座標	Y座標	倍横距	倍面積
396-69	396-38	89-29-04	128-03-28	11.141	-6.868	8.772	-137235.689	-72123.264	8.772	-60.246590
396-38	396-9	89-47-31	37-50-59	5.851	4.620	3.590	-137231.069	-72119.674	21.135	97.645753
396-9	396-79	91-15-54	309-06-53	0.531	0.335	-0.412	-137230.734	-72120.086	24.313	8.144816
396-79	396-80	268-51-21	37-58-14	12.307	9.702	7.572	-137221.032	-72112.514	31.473	305.349939
396-80	396-75	89-59-19	307-57-33	13.741	8.452	-10.834	-137212.580	-72123.348	28.211	238.438408
396-75	396-72	89-45-44	217-43-17	15.706	-12.423	-9.609	-137225.003	-72132.957	7.768	-96.500447
396-72	396-70	89-32-51	127-16-08	3.101	-1.878	2.468	-137226.881	-72130.489	0.627	-1.177291
396-70	396-69	271-18-16	218-34-24	2.482	-1.940	-1.547	-137228.821	-72132.036	1.547	-3.002494
									倍面積	488.652094
									面積	244.32

<< 高丘葵土地区画整理事業 >>

* * 面積計算 (倍横距法) * *

地 器械点	番 : 視準点	396BL-18 内角	方向角	距離	緯距	經距	X座標	Y座標	倍横距	倍面積
396-54	396-73	134-07-34	172-00-08	2.262	-2.240	0.315	-137217.614	-72142.673	0.315	-0.704911
396-73	396-72	135-15-03	127-15-11	12.206	-7.389	9.716	-137225.003	-72132.957	10.345	-76.442293
396-72	396-75	90-28-06	37-43-17	15.706	12.423	9.609	-137212.580	-72123.348	29.670	368.595602
396-75	396-52	89-57-41	307-40-58	13.787	8.428	-10.911	-137204.152	-72134.259	28.368	239.084510
396-52	396-54	90-11-36	217-52-34	14.217	-11.222	-8.729	-137215.374	-72142.988	8.729	-97.952047
									倍面積	432.580860
									面積	216.29

※ ※ 面積計算 (倍横距法) ※ ※

地番	器械点	視準点	内角	方向角	距離	緯距	経距	X座標	Y座標	倍横距	倍面積
396-52	396-75	396-75	89-48-24	127-40-58	13.787	-8.428	10.911	-137212.580	-72123.348	10.911	-91.957711
396-75	396-86	396-86	90-14-22	37-55-20	15.701	12.386	9.650	-137200.194	-72113.698	31.472	389.805554
396-86	396-87	396-87	89-31-22	307-26-42	12.222	7.431	-9.704	-137192.763	-72123.402	31.418	233.475348
396-87	396-50	396-50	137-18-59	264-45-41	2.161	-0.197	-2.152	-137192.960	-72125.554	19.562	-3.859784
396-50	396-52	396-52	133-06-53	217-52-34	14.179	-11.192	-8.705	-137204.152	-72134.259	8.705	-97.425831
										倍面積	430.037575
										面積	215.01

座標面積計算書 (倍横距法)

124 [街区名 : 396]
 [地番 : 396 (22)]

点名	点名	内角	方向角	辺長	dx	*	dy	*	X	Y	DMD	2A
396-106	396-86✓		307-26-42						-137200.194	-72113.698		
396-86	396-75✓	90-28-38	217-55-20	15.701✓	-12.386	0	-9.650	0	-137212.580	-72123.348	-9.650	119.524900
396-75	396-105✓	90-02-13	127-57-33	0.856✓	-0.527	1	0.675	0	-137213.106	-72122.673	-18.625	9.796750
396-105	396-106✓	89-57-47	37-55-20	15.709✓	12.392	-1	9.655	-1	-137200.715	-72113.019	-8.296	-102.795736
396-106	396-86✓	89-31-22	307-26-42	0.856✓	0.520	1	-0.680	1	-137200.194	-72113.698	0.679	0.353759
合計	測角数 = 4	360-00-00		33.122	-0.001	1	0.000	0			倍面積	26.879673
											面積	13.4398365
											地積	13.43✓

124 [街区名 : 396]
 [地番 : 396 (23)]

点名	点名	内角	方向角	辺長	dx	*	dy	*	X	Y	DMD	2A
396-105	396-80✓		127-57-33						-137221.032	-72112.514		
396-80	396-82✓	90-00-37	37-58-10	18.238✓	14.378	0	11.221	0	-137206.654	-72101.293	11.221	161.335538
396-82	396-83✓	90-01-27	307-59-37	11.161✓	6.870	0	-8.796	0	-137199.784	-72110.089	13.646	93.748020
396-83	396-84✓	88-28-15	216-27-52	2.521✓	-2.027	0	-1.498	0	-137201.811	-72111.587	3.352	-6.794504
396-84	396-106✓	270-58-50	307-26-42	1.803✓	1.096	0	-1.431	-1	-137200.715	-72113.019	0.422	0.462512
396-106	396-105✓	90-28-38	217-55-20	15.709✓	-12.392	1	-9.655	1	-137213.106	-72122.673	-10.664	132.137624
396-105	396-80✓	90-02-13	127-57-33	12.885✓	-7.926	0	10.159	0	-137221.032	-72112.514	-10.159	80.520234
合計	測角数 = 6	720-00-00		62.317	-0.001	1	0.000	0			倍面積	461.409424
											面積	230.7047120
											地積	230.70✓

※ ※ 面積計算 (倍横距法) ※ ※

地番 : 396BL-22 器械点	視準点	内角	方向角	距離	緯距	経距	X座標	Y座標	倍横距	倍面積
396-75	396-80	90-02-13	127-57-33	13.741	-8.452	10.834	-137221.032	-72112.514	10.834	-91.568968
396-80	396-82	90-00-37	37-58-10	18.238	14.378	11.221	-137206.654	-72101.293	32.889	472.878042
396-82	396-83	90-01-27	307-59-37	11.161	6.870	-8.796	-137199.784	-72110.089	35.314	242.622692
396-83	396-84	88-28-15	216-27-52	2.521	-2.027	-1.498	-137201.811	-72111.587	25.020	-50.725840
396-84	396-86	270-58-50	307-26-42	2.659	1.617	-2.111	-137200.194	-72113.698	21.411	34.616106
396-86	396-75	90-28-38	217-55-20	15.701	-12.386	-9.650	-137212.580	-72123.348	9.650	-119.520273
									倍面積	488.301759
									面積	244.15

<< H.6 高丘・葵 地区 >>

※ ※ 面積計算 (倍横距法) ※ ※					ワーク名: 396BL-24					
器械点	視準点	夾角	方向角	距離	緯距	経距	X座標	Y座標	倍横距	倍面積
396-49	396-50		217-52-34				-137192.960	-72125.554		
396-50	396-87	46-53-07	84-45-41	2.161	0.197	2.152	-137192.763	-72123.402	2.152	0.423944
396-87	396-84	222-41-01	127-26-42	14.882	-9.048	11.815	-137201.811	-72111.587	16.119	-145.844712
396-84	396-91	89-01-10	36-27-52	4.974	4.000	2.956	-137197.811	-72108.631	30.890	123.560000
396-91	396-89	91-24-45	307-52-37	2.515	1.544	-1.985	-137196.267	-72110.616	31.861	49.193384
396-89	396-88	179-45-40	307-38-17	12.295	7.508	-9.736	-137188.759	-72120.352	20.140	151.211120
396-88	396-49	221-35-35	349-13-52	2.034	1.998	-0.380	-137186.761	-72120.732	10.024	20.027952
396-49	396-50	48-38-42	217-52-34	7.854	-6.199	-4.822	-137192.960	-72125.554	4.822	-29.891578
									倍面積	168.680110
									面積	84.340055

<< H.6 高丘・葵 地区 >>

※ ※ 面積計算 (倍横距法) ※ ※					ワーク名: 396BL-25					
器械点	視準点	夾角	方向角	距離	緯距	経距	X座標	Y座標	倍横距	倍面積
396-91	396-83		216-27-52				-137199.784	-72110.089		
396-83	396-82	91-31-45	127-59-37	11.161	-6.870	8.796	-137206.654	-72101.293	8.796	-60.428520
396-82	396-99	89-54-52	37-54-29	18.179	14.343	11.169	-137192.311	-72090.124	28.761	412.519023
396-99	396-97	89-56-38	307-51-07	9.126	5.600	-7.206	-137186.711	-72097.330	32.724	183.254400
396-97	396-95	179-56-50	307-47-57	3.791	2.323	-2.995	-137184.388	-72100.325	22.523	52.320929
396-95	396-90	89-58-26	217-46-23	15.695	-12.406	-9.614	-137196.794	-72109.939	9.914	-122.993084
396-90	396-91	90-06-14	127-52-37	1.657	-1.017	1.308	-137197.811	-72108.631	1.608	-1.635336
396-91	396-83	268-35-15	216-27-52	2.453	-1.973	-1.458	-137199.784	-72110.089	1.458	-2.876634
									倍面積	460.160778
									面積	230.080389

<< H.6 高丘・葵 地区 >>

* * 面積計算 (倍横距法) *					* * ワーク名: 396BL-26					
器械点	視準点	夾角	方向角	距離	緯距	経距	X座標	Y座標	倍横距	倍面積
396-94	396-89		217-46-23				-137196.267	-72110.616		
396-89	396-90	90-06-14	127-52-37	0.858	-0.527	0.677	-137196.794	-72109.939	0.677	-0.356779
396-90	396-95	89-53-46	37-46-23	15.695	12.406	9.614	-137184.388	-72100.325	10.968	136.069008
396-95	396-94	90-01-35	307-47-58	0.858	0.526	-0.678	-137183.862	-72101.003	19.904	10.469504
396-94	396-89	89-58-25	217-46-23	15.694	-12.405	-9.613	-137196.267	-72110.616	9.613	-119.249265
									倍面積	26.932468
									面積	13.466234

<< H.6 高丘・葵 地区 >>

* * 面積計算 (倍横距法) *					* * ワーク名: 396BL-27					
器械点	視準点	夾角	方向角	距離	緯距	経距	X座標	Y座標	倍横距	倍面積
396-48	396-49		217-52-34				-137186.761	-72120.732		
396-49	396-88	131-21-18	169-13-52	2.034	-1.998	0.380	-137188.759	-72120.352	0.380	-0.759240
396-88	396-89	138-24-25	127-38-17	12.295	-7.508	9.736	-137196.267	-72110.616	10.496	-78.803968
396-89	396-92	90-08-06	37-46-23	14.214	11.235	8.706	-137185.032	-72101.910	28.938	325.118430
396-92	396-48	90-06-11	307-52-34	13.796	8.470	-10.889	-137176.562	-72112.799	26.755	226.614850
396-48	396-49	90-00-00	217-52-34	12.921	-10.199	-7.933	-137186.761	-72120.732	7.933	-80.908667
									倍面積	391.261405
									面積	195.6307025

座標面積計算書 (倍横距法)

124 [街区名 : 396]
 [地番 : 396 (27)]

点名	点名	内角	方向角	辺長	dx	*	dy	*	X	Y	DMD	2A
396-107	396-49		217-52-34						-137186.761	-72120.732		
396-49	396-88	131-21-18	169-13-52	2.034	-1.998	0	0.380	0	-137188.759	-72120.352	0.380	-0.759240
396-88	396-89	138-24-25	127-38-17	12.295	-7.508	0	9.736	0	-137196.267	-72110.616	10.496	-78.803968
396-89	396-108	90-08-06	37-46-23	14.262	11.273	0	8.736	0	-137184.994	-72101.880	28.968	326.556264
396-108	396-107	89-45-03	307-31-26	13.796	8.403	0	-10.942	0	-137176.591	-72112.822	26.762	224.881086
396-107	396-49	90-21-08	217-52-34	12.884	-10.170	0	-7.910	0	-137186.761	-72120.732	7.910	-80.444700
合計	測角数 = 5	540-00-00		55.271	0.000	0	0.000	0			倍面積	391.429442
											面積	195.7147210
											地積	195.71

124 [街区名 : 396]
 [地番 : 396 (28)]

点名	点名	内角	方向角	辺長	dx	*	dy	*	X	Y	DMD	2A
396-94	396-93		307-49-15						-137181.128	-72104.525		
396-93	396-47	179-42-11	307-31-26	9.335	5.686	0	-7.404	1	-137175.442	-72111.928	-7.403	-42.093458
396-47	396-107	90-21-08	217-52-34	1.455	-1.148	-1	-0.893	-1	-137176.591	-72112.822	-15.700	18.039300
396-107	396-108	89-38-52	127-31-26	13.796	-8.403	0	10.942	0	-137184.994	-72101.880	-5.652	47.493756
396-108	396-94	90-14-57	37-46-23	1.432	1.132	0	0.877	0	-137183.862	-72101.003	6.167	6.981044
396-94	396-93	90-02-52	307-49-15	4.459	2.734	0	-3.522	0	-137181.128	-72104.525	3.522	9.629148
合計	測角数 = 5	540-00-00		30.477	0.001	-1	0.000	0			倍面積	40.049790
											面積	20.0248950
											地積	20.02

※ ※ 面積計算 (倍横距法) ※ ※

地番 ; 396BL-27 器械点 視準点	内角	方向角	距離	緯距	経距	X座標	Y座標	倍横距	倍面積
396-49 396-88	131-21-18	169-13-52	2.034	-1.998	0.380	-137188.759	-72120.352	0.380	-0.759376
396-88 396-89	138-24-25	127-38-17	12.295	-7.508	9.736	-137196.267	-72110.616	10.496	-78.804583
396-89 396-94	90-08-06	37-46-23	15.694	12.405	9.613	-137183.862	-72101.003	29.845	370.228242
396-94 396-93	90-02-52	307-49-15	4.459	2.734	-3.522	-137181.128	-72104.525	35.936	98.249248
396-93 396-47	179-42-11	307-31-26	9.335	5.686	-7.403	-137175.442	-72111.928	25.011	142.203886
396-47 396-49	90-21-08	217-52-34	14.339	-11.319	-8.804	-137186.761	-72120.732	8.804	-99.645235
								倍面積	431.472181
								面積	215.73

<< H.6 高丘・葵 地区 >>

* * 面積計算 (倍横距法) *					* * ワーク名: 396BL-28					
器械点	視準点	夾角	方向角	距離	緯距	経距	X座標	Y座標	倍横距	倍面積
396-47	396-48		217-52-34				-137176.562	-72112.799		
396-48	396-92	90-00-00	127-52-34	13.796	-8.470	10.889	-137185.032	-72101.910	10.889	-92.229830
396-92	396-94	89-53-49	37-46-23	1.480	1.170	0.907	-137183.862	-72101.003	22.685	26.541450
396-94	396-93	90-02-52	307-49-15	4.459	2.734	-3.522	-137181.128	-72104.525	20.070	54.871380
396-93	396-47	179-42-11	307-31-26	9.335	5.686	-7.403	-137175.442	-72111.928	9.145	51.998470
396-47	396-48	90-21-08	217-52-34	1.418	-1.120	-0.871	-137176.562	-72112.799	0.871	-0.975520
									倍面積	40.205950
									面積	20.102975

<< H.6 高丘・葵 地区 >>

* * 面積計算 (倍横距法) *					* * ワーク名: 396BL-29					
器械点	視準点	夾角	方向角	距離	緯距	経距	X座標	Y座標	倍横距	倍面積
396-16	396-47		217-52-34				-137175.442	-72111.928		
396-47	396-93	89-38-52	127-31-26	9.335	-5.686	7.403	-137181.128	-72104.525	7.403	-42.093458
396-93	396-46	90-28-50	38-00-16	17.263	13.603	10.629	-137167.525	-72093.896	25.435	345.992305
396-46	396-15	89-50-22	307-50-38	5.836	3.580	-4.608	-137163.945	-72098.504	31.456	112.612480
396-15	396-16	135-10-50	263-01-28	4.990	-0.606	-4.953	-137164.551	-72103.457	21.895	-13.268370
396-16	396-47	134-51-06	217-52-34	13.798	-10.891	-8.471	-137175.442	-72111.928	8.471	-92.257661
									倍面積	310.985296
									面積	155.492648

<< 高丘葵土地区画整理事業 >>

※ ※ 面積計算 (倍横距法) ※ ※

地 器械点	番 : 視準点	396BL-30 内角	方向角	距離	緯距	経距	X座標	Y座標	倍横距	倍面積
396-93	396-94	89-48-59	127-49-15	4.459	-2.734	3.522	-137183.862	-72101.003	3.522	-9.629148
396-94	396-97	179-58-43	127-47-58	4.648	-2.849	3.673	-137186.711	-72097.330	10.717	-30.532733
396-97	396-44	90-07-35	37-55-33	17.258	13.613	10.607	-137173.098	-72086.723	24.997	340.288346
396-44	396-46	89-55-05	307-50-38	9.083	5.573	-7.173	-137167.525	-72093.896	28.432	158.442457
396-46	396-93	90-09-38	218-00-16	17.263	-13.603	-10.629	-137181.128	-72104.525	10.629	-144.588214
									倍面積	313.980708
									面積	156.99

<< 高丘葵土地地区画整理事業 >>

※ ※ 面積計算 (倍横距法) ※ ※

地番	器械点	視準点	内角	方向角	距離	緯距	経距	X座標	Y座標	倍横距	倍面積
396-97	396-99	396-99	89-55-34	127-51-07	9.126	-5.600	7.206	-137192.311	-72090.124	7.206	-40.353600
396-99	396-42	396-42	90-01-31	37-52-38	17.259	13.623	10.597	-137178.688	-72079.527	25.009	340.690581
396-42	396-44	396-44	89-58-00	307-50-38	9.111	5.590	-7.195	-137173.098	-72086.723	28.410	158.811578
396-44	396-97	396-97	90-04-55	217-55-33	17.258	-13.613	-10.607	-137186.711	-72097.330	10.607	-144.397406
										倍面積	314.751153
										面積	157.37