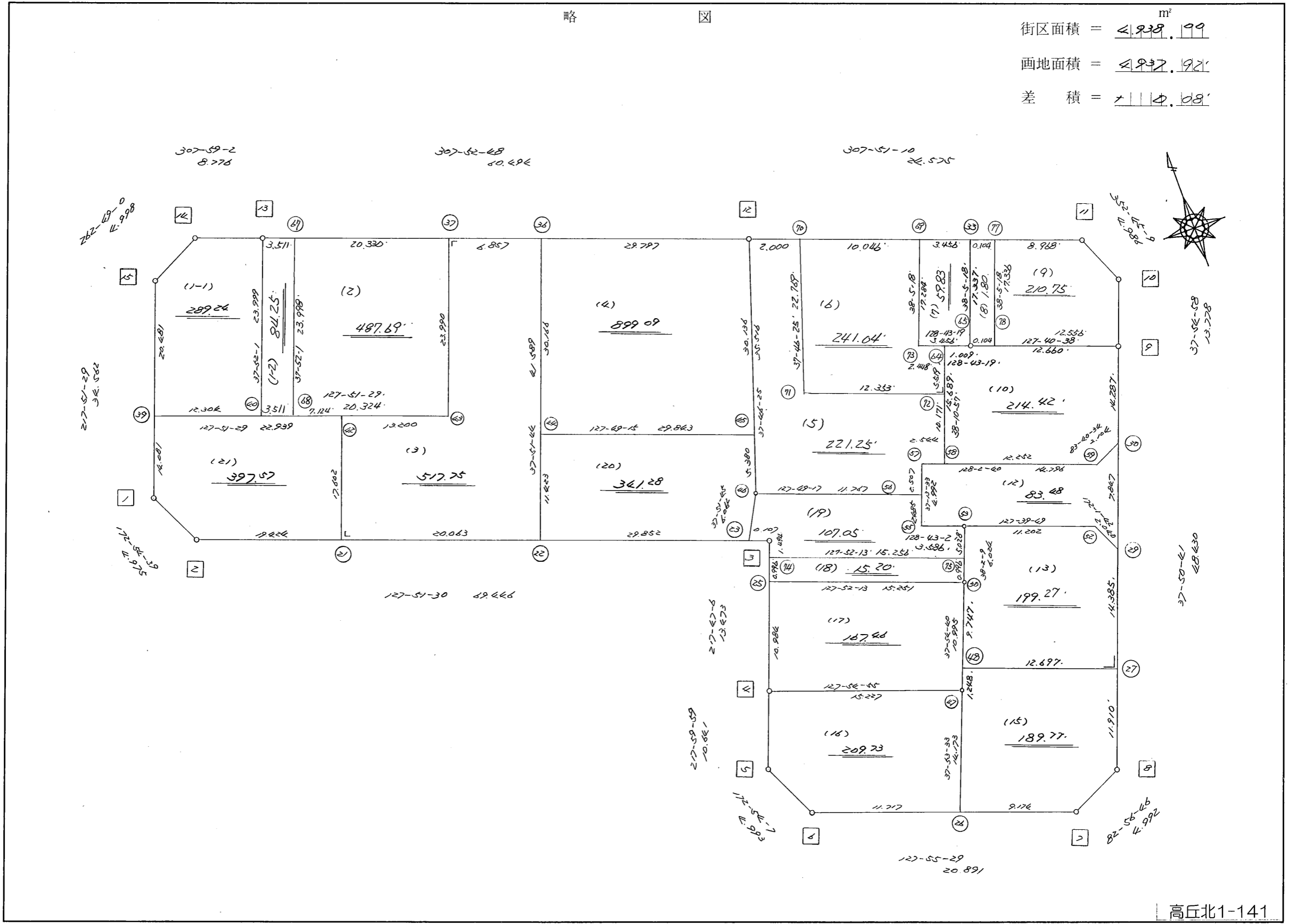


略 図

街区面積 = $\underline{4,239.199}$ m²
 画地面積 = $\underline{4,937.192}$
 差 積 = $\underline{+714.08}$

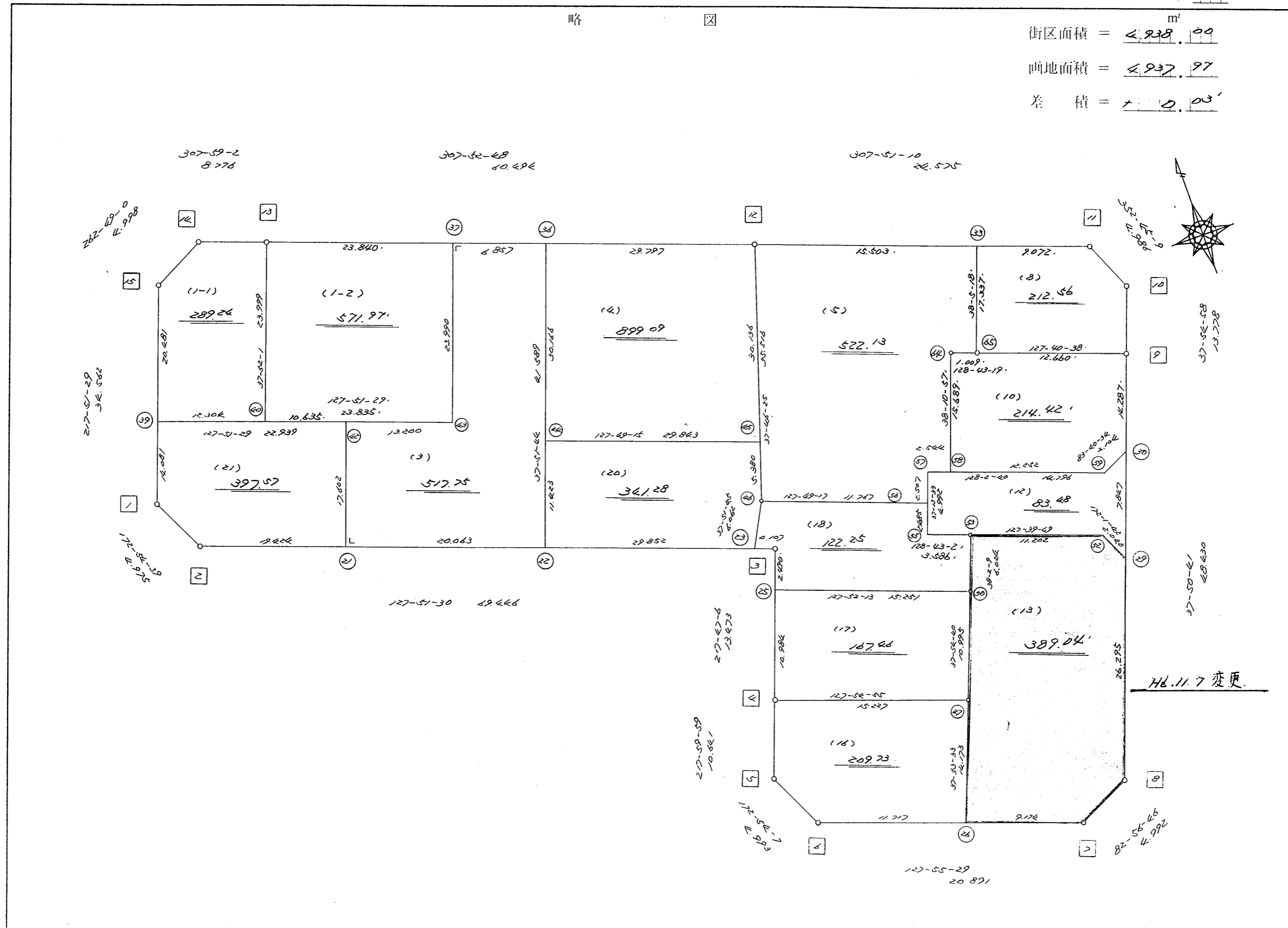


高丘北1-141

街区点番号 1 ~ 15 筆界点番号 (21) ~ (78) 画地番号 (/) ~ (< /)

略 図

街区面積 = 4,938.09 m²
 西地面積 = 4,937.97
 差 積 = 10.03



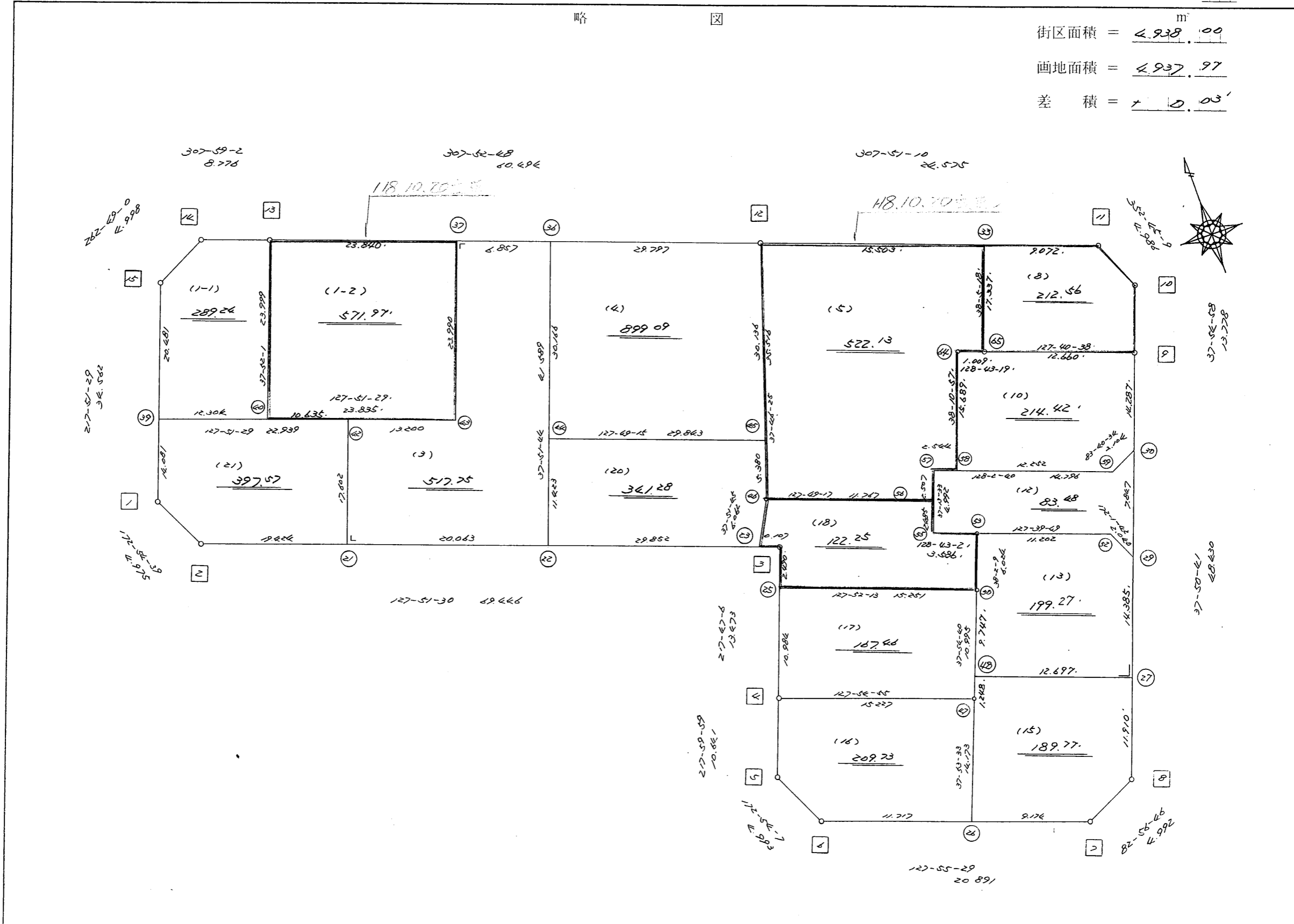
H6.11.7 変更

不二綜合ビル株式会社

街区点番号 1 5 境界点番号 21 - 66 西地面積 4,937.97

略 図

街区面積 = $\underline{4,938.00}$ m²
 画地面積 = $\underline{4,937.97}$
 差 積 = $\underline{0.03}$



街区点番号 1 ~ 15 筆界点番号 21 ~ 66 画地番号 1 ~ 21

不二株式会社

<< H.6 高丘・葵 地区 >>

* * 面積計算 (倍横距法) *				* * ワーク名: 395BL						
器械点	視準点	夾角	方向角	距離	緯距	経距	X座標	Y座標	倍横距	倍面積
395-15	395-1		217-51-29				-137126.817	-72208.271		
395-1	395-2	135-03-10	172-54-39	4.975	-4.937	0.614	-137131.754	-72207.657	0.614	-3.031318
395-2	395-3	134-56-51	127-51-30	69.446	-42.620	54.830	-137174.374	-72152.827	56.058	-2389.191960
395-3	395-4	269-55-36	217-47-06	13.473	-10.648	-8.255	-137185.022	-72161.082	102.633	-1092.836184
395-4	395-5	180-12-53	217-59-59	10.641	-8.385	-6.551	-137193.407	-72167.633	87.827	-736.429395
395-5	395-6	134-54-08	172-54-07	4.993	-4.955	0.617	-137198.362	-72167.016	81.893	-405.779815
395-6	395-7	135-01-22	127-55-29	20.891	-12.840	16.479	-137211.202	-72150.537	98.989	-1271.018760
395-7	395-8	135-01-17	82-56-46	4.992	0.613	4.954	-137210.589	-72145.583	120.422	73.818686
395-8	395-9	134-53-55	37-50-41	48.430	38.244	29.713	-137172.345	-72115.870	155.089	5931.223716
395-9	395-10	180-04-17	37-54-58	13.778	10.870	8.467	-137161.475	-72107.403	193.269	2100.834030
395-10	395-11	134-50-11	352-45-09	4.986	4.946	-0.629	-137156.529	-72108.032	201.107	994.675222
395-11	395-12	135-06-01	307-51-10	24.575	15.080	-19.404	-137141.449	-72127.436	181.074	2730.595920
395-12	395-13	180-01-38	307-52-48	60.494	37.144	-47.748	-137104.305	-72175.184	113.922	4231.518768
395-13	395-14	180-06-14	307-59-02	8.776	5.401	-6.917	-137098.904	-72182.101	59.257	320.047057
395-14	395-15	134-49-58	262-49-00	4.998	-0.625	-4.959	-137099.529	-72187.060	47.381	-29.613125
395-15	395-1	135-02-29	217-51-29	34.562	-27.288	-21.211	-137126.817	-72208.271	21.211	-578.805768
									倍面積	9876.007074
									面積	4938.003537

<< H.6 高丘・葵 地区 >>

* * 面積計算 (倍横距法) *					* * ワーク名: 395BL-1-1					
器械点	視準点	夾角	方向角	距離	緯距	経距	X座標	Y座標	倍横距	倍面積
395-15	395-39		217-51-29				-137115.700	-72199.630		
395-39	395-40	90-00-00	127-51-29	12.304	-7.551	9.715	-137123.251	-72189.915	9.715	-73.357965
395-40	395-13	90-00-32	37-52-01	23.999	18.946	14.731	-137104.305	-72175.184	34.161	647.214306
395-13	395-14	90-07-01	307-59-02	8.776	5.401	-6.917	-137098.904	-72182.101	41.975	226.706975
395-14	395-15	134-49-58	262-49-00	4.998	-0.625	-4.959	-137099.529	-72187.060	30.099	-18.811875
395-15	395-39	135-02-29	217-51-29	20.481	-16.171	-12.570	-137115.700	-72199.630	12.570	-203.269470
									倍面積	578.481971
									面積	289.2409855

<< H.6 高丘・葵 地区 >>

* * 面積計算 (倍横距法) *					* * ワーク名: 395BL-1-2					
器械点	視準点	夾角	方向角	距離	緯距	経距	X座標	Y座標	倍横距	倍面積
395-13	395-40		217-52-01				-137123.251	-72189.915		
395-40	395-41	89-59-28	127-51-29	3.508	-2.153	2.769	-137125.404	-72187.146	2.769	-5.961657
395-41	395-38	90-01-19	37-52-48	23.998	18.942	14.735	-137106.462	-72172.411	20.273	384.011166
395-38	395-13	90-00-00	307-52-48	3.513	2.157	-2.773	-137104.305	-72175.184	32.235	69.530895
395-13	395-40	89-59-13	217-52-01	23.999	-18.946	-14.731	-137123.251	-72189.915	14.731	-279.093526
									倍面積	168.486878
									面積	84.243439

座標面積計算書 (倍横距法)

123 [街区名 : 395]
 [地番 : 395 (1-2)]

点名	点名	内角	方向角	辺長	dx	*	dy	*	X	Y	DMD	2A
395-67	395-13✓		307-52-48						-137104.305	-72175.184		
395-13	395-40✓	89-59-13	217-52-01	23.999✓	-18.946	0	-14.731	0	-137123.251	-72189.915	-14.731	279.093526
395-40	395-68✓	89-59-28	127-51-29	3.511✓	-2.155	1	2.772	0	-137125.405	-72187.143	-26.690	57.490260
395-68	395-67✓	90-00-32	37-52-01	23.998✓	18.945	-1	14.731	-1	-137106.461	-72172.413	-9.188	-174.057472
395-67	395-13✓	90-00-47	307-52-48	3.511✓	2.156	0	-2.771	0	-137104.305	-72175.184	2.771	5.974276
合計	測角数 = 4	360-00-00		55.019	0.000	0	0.001	-1			倍面積	168.500590
											面積	84.2502950
											地積	84.25✓

<< 高丘葵土地区画整理事業 >>

※ ※ 面積計算 (倍横距法) ※ ※

地番 器械点	番 : 視準点	395BL-1-2 内角	方向角	距離	緯距	経距	X座標	Y座標	倍横距	倍面積
395-40	395-43	89-59-28	127-51-29	23.835	-14.628	18.819	-137137.878	-72171.097	18.819	-275.271940
395-43	395-37	90-01-19	37-52-48	23.990	18.935	14.730	-137118.943	-72156.367	52.367	991.574909
395-37	395-13	90-00-00	307-52-48	23.840	14.638	-18.817	-137104.305	-72175.184	48.280	706.730737
395-13	395-40	89-59-13	217-52-01	23.999	-18.946	-14.731	-137123.251	-72189.915	14.731	-279.093026
									倍面積	1143.940679
									面積	571.97

座標面積計算書 (倍横距法)

123 [街区名 : 395]
 [地番 : 395(2)]

点名	点名	内角	方向角	辺長	dx	*	dy	*	X	Y	DMD	2A
395-68	395-43		127-51-29						-137137.878	-72171.097		
395-43	395-37	90-01-19	37-52-48	23.990	18.935	0	14.730	0	-137118.943	-72156.367	14.730	278.912550
395-37	395-67	90-00-00	307-52-48	20.330	12.483	-1	-16.046	0	-137106.461	-72172.413	13.414	167.433548
395-67	395-68	89-59-13	217-52-01	23.998	-18.945	1	-14.731	1	-137125.405	-72187.143	-17.362	328.905728
395-68	395-43	89-59-28	127-51-29	20.324	-12.473	0	16.046	0	-137137.878	-72171.097	-16.046	200.141758
合計	測角数 = 4	360-00-00		88.642	0.000	0	-0.001	1			倍面積	975.393584
											面積	487.6967920
											地積	487.69

<< H.6 高丘・葵 地区 >>

* * 面積計算 (倍横距法) *					* * ワーク名: 395BL-2					
器械点	視準点	夾角	方向角	距離	緯距	経距	X座標	Y座標	倍横距	倍面積
395-38	395-41		217-52-48				-137125.404	-72187.146		
395-41	395-43	89-58-41	127-51-29	20.327	-12.474	16.049	-137137.878	-72171.097	16.049	-200.195226
395-43	395-37	90-01-19	37-52-48	23.990	18.935	14.730	-137118.943	-72156.367	46.828	886.688180
395-37	395-38	90-00-00	307-52-48	20.327	12.481	-16.044	-137106.462	-72172.411	45.514	568.060234
395-38	395-41	90-00-00	217-52-48	23.998	-18.942	-14.735	-137125.404	-72187.146	14.735	-279.110370
									倍面積	975.442818
									面積	487.721409

<< H.6 高丘・葵 地区 >>

* * 面積計算 (倍横距法) *					* * ワーク名: 395BL-3					
器械点	視準点	夾角	方向角	距離	緯距	経距	X座標	Y座標	倍横距	倍面積
395-42	395-21		217-51-30				-137143.675	-72192.321		
395-21	395-22	90-00-00	127-51-30	20.063	-12.313	15.840	-137155.988	-72176.481	15.840	-195.037920
395-22	395-36	90-00-14	37-51-44	41.589	32.834	25.526	-137123.154	-72150.955	57.206	1878.301804
395-36	395-37	90-01-04	307-52-48	6.857	4.211	-5.412	-137118.943	-72156.367	77.320	325.594520
395-37	395-43	90-00-00	217-52-48	23.990	-18.935	-14.730	-137137.878	-72171.097	57.178	-1082.665430
395-43	395-42	269-58-41	307-51-29	13.200	8.101	-10.422	-137129.777	-72181.519	32.026	259.442626
395-42	395-21	90-00-01	217-51-30	17.602	-13.898	-10.802	-137143.675	-72192.321	10.802	-150.126196
									倍面積	1035.509404
									面積	517.754702

<< H.6 高丘・葵 地区 >>

* * 面積計算 (倍横距法) *					* * ワーク名: 395BL-4					
器械点	視準点	夾角	方向角	距離	緯距	経距	X座標	Y座標	倍横距	倍面積
395-36	395-44		217-51-44				-137146.969	-72169.470		
395-44	395-45	89-57-31	127-49-15	29.843	-18.300	23.575	-137165.269	-72145.895	23.575	-431.422500
395-45	395-12	89-57-10	37-46-25	30.136	23.820	18.459	-137141.449	-72127.436	65.609	1562.806380
395-12	395-36	90-06-23	307-52-48	29.797	18.295	-23.519	-137123.154	-72150.955	60.549	1107.743955
395-36	395-44	89-58-56	217-51-44	30.166	-23.815	-18.515	-137146.969	-72169.470	18.515	-440.934725
									倍面積	1798.193110
									面積	899.096555

<< H.6 高丘・葵 地区 >>

* * 面積計算 (倍横距法) *					* * ワーク名: 395BL-5					
器械点	視準点	夾角	方向角	距離	緯距	経距	X座標	Y座標	倍横距	倍面積
395-12	395-46		217-46-25				-137169.522	-72149.191		
395-46	395-56	90-02-52	127-49-17	11.767	-7.216	9.295	-137176.738	-72139.896	9.295	-67.072720
395-56	395-57	89-24-16	37-13-33	2.507	1.997	1.517	-137174.741	-72138.379	20.107	40.153679
395-57	395-58	270-49-07	128-02-40	2.544	-1.568	2.003	-137176.309	-72136.376	23.627	-37.047136
395-58	395-60	90-08-17	38-10-57	10.214	8.029	6.315	-137168.280	-72130.061	31.945	256.486405
395-60	395-61	89-40-13	307-51-10	12.360	7.585	-9.760	-137160.695	-72139.821	28.500	216.172500
395-61	395-35	269-55-15	37-46-25	22.796	18.019	13.964	-137142.676	-72125.857	32.704	589.293376
395-35	395-12	90-04-45	307-51-10	2.000	1.227	-1.579	-137141.449	-72127.436	45.089	55.324203
395-12	395-46	89-55-15	217-46-25	35.516	-28.073	-21.755	-137169.522	-72149.191	21.755	-610.728115
									倍面積	442.582192
									面積	221.291096

座標面積計算書 (倍横距法)

123 [街区名 : 395]
 [地番 : 395 (5)]

点名	点名	内角	方向角	辺長	dx	*	dy	*	X	Y	DMD	2A
395-70	395-12		307-51-10						-137141.449	-72127.436		
395-12	395-46	89-55-15	217-46-25	35.516	-28.073	0	-21.755	0	-137169.522	-72149.191	-21.755	610.728115
395-46	395-56	90-02-52	127-49-17	11.767	-7.216	0	9.295	0	-137176.738	-72139.896	-34.215	246.895440
395-56	395-57	89-24-16	37-13-33	2.507	1.996	1	1.517	0	-137174.741	-72138.379	-23.403	-46.735791
395-57	395-58	270-49-07	128-02-40	2.544	-1.568	0	2.003	0	-137176.309	-72136.376	-19.883	31.176544
395-58	395-72	90-08-17	38-10-57	10.171	7.995	0	6.287	0	-137168.314	-72130.089	-11.593	-92.686035
395-72	395-71	90-00-00	308-10-57	12.353	7.636	0	-9.710	0	-137160.678	-72139.799	-15.016	-114.662176
395-71	395-70	269-34-28	37-45-25	22.769	18.002	0	13.942	0	-137142.676	-72125.857	-10.784	-194.133568
395-70	395-12	90-05-45	307-51-10	2.000	1.227	0	-1.579	0	-137141.449	-72127.436	1.579	1.937433
合計	測角数 = 8	1080-00-00		99.627	-0.001	1	0.000	0			倍面積	442.519962
											面積	221.2599810
											地積	221.25

123 [街区名 : 395]
 [地番 : 395 (6)]

点名	点名	内角	方向角	辺長	dx	*	dy	*	X	Y	DMD	2A
395-71	395-72		128-10-57						-137168.314	-72130.089		
395-72	395-64	90-00-00	38-10-57	5.519	4.338	0	3.412	0	-137163.976	-72126.677	3.412	14.801256
395-64	395-73	90-32-22	308-43-19	2.448	1.531	0	-1.910	0	-137162.445	-72128.587	4.914	7.523334
395-73	395-69	269-21-59	38-05-18	17.284	13.604	0	10.662	1	-137148.841	-72117.924	13.667	185.925868
395-69	395-70	89-45-52	307-51-10	10.046	6.165	0	-7.932	-1	-137142.676	-72125.857	16.397	101.087505
395-70	395-71	89-54-15	217-45-25	22.769	-18.002	0	-13.942	0	-137160.678	-72139.799	-5.478	98.614956
395-71	395-72	90-25-32	128-10-57	12.353	-7.636	0	9.710	0	-137168.314	-72130.089	-9.710	74.145560
合計	測角数 = 6	720-00-00		70.419	0.000	0	0.000	0			倍面積	482.098479
											面積	241.0492395
											地積	241.04

座標面積計算書 (倍横距法)

123 [街区名 : 395]
 [地番 : 395 (7)]

点名	点名	内角	方向角	辺長	d x	*	d y	*	X	Y	DMD	2 A
395-73	395-65		128-43-19						-137164.607	-72125.890		
395-65	395-33	89-21-59	38-05-18	17.337	13.645	0	10.695	0	-137150.962	-72115.195	10.695	145.933275
395-33	395-69	89-45-52	307-51-10	3.456	2.121	0	-2.729	0	-137148.841	-72117.924	18.661	39.579981
395-69	395-73	90-14-08	218-05-18	17.284	-13.604	0	-10.662	-1	-137162.445	-72128.587	5.269	-71.679476
395-73	395-65	90-38-01	128-43-19	3.456	-2.162	0	2.696	1	-137164.607	-72125.890	-2.697	5.830914
合計	測角数 = 4	360-00-00		41.533	0.000	0	0.000	0			倍面積	119.664694
											面積	59.8323470
											地積	59.83

<< 高丘葵土地区画整理事業 >>

※ ※ 面積計算 (倍横距法) ※ ※

地 器械点	番 : 視準点	395BL-5 内角	方向角	距離	緯距	経距	X座標	Y座標	倍横距	倍面積
395-46	395-56	90-02-52	127-49-17	11.767	-7.216	9.295	-137176.738	-72139.896	9.295	-67.069589
395-56	395-57	89-24-16	37-13-33	2.507	1.997	1.517	-137174.741	-72138.379	20.107	40.145640
395-57	395-58	270-49-07	128-02-40	2.544	-1.568	2.003	-137176.309	-72136.376	23.627	-37.038987
395-58	395-64	90-08-17	38-10-57	15.689	12.333	9.699	-137163.976	-72126.677	35.329	435.703099
395-64	395-65	270-32-22	128-43-19	1.009	-0.631	0.787	-137164.607	-72125.890	45.815	-28.909265
395-65	395-33	89-21-59	38-05-18	17.337	13.645	10.695	-137150.962	-72115.195	57.297	781.817261
395-33	395-12	89-45-52	307-51-10	15.503	9.513	-12.241	-137141.449	-72127.436	55.751	530.351012
395-12	395-46	89-55-15	217-46-25	35.516	-28.073	-21.755	-137169.522	-72149.191	21.755	-610.728115
									倍面積	1044.271057
									面積	522.13

座標面積計算書 (倍横距法)

123 [街区名 : 395]
 [地番 : 395 (8)]

点名	点名	内角	方向角	辺長	d x	*	d y	*	X	Y	DMD	2 A
395-77	395-33		307-51-10						-137150.962	-72115.195		
395-33	395-65	90-14-08	218-05-18	17.337	-13.645	0	-10.695	0	-137164.607	-72125.890	-10.695	145.933275
395-65	395-78	89-35-20	127-40-38	0.104	-0.064	0	0.082	0	-137164.671	-72125.808	-21.308	1.363712
395-78	395-77	90-24-40	38-05-18	17.336	13.644	1	10.694	1	-137151.026	-72115.113	-10.531	-143.695495
395-77	395-33	89-45-52	307-51-10	0.104	0.064	0	-0.082	0	-137150.962	-72115.195	0.082	0.005248
合計	測角数 = 4	360-00-00		34.881	-0.001	1	-0.001	1			倍面積	3.606740
											面積	1.8033700
											地積	1.80

123 [街区名 : 395]
 [地番 : 395 (9)]

点名	点名	内角	方向角	辺長	d x	*	d y	*	X	Y	DMD	2 A
395-78	395-9		127-40-38						-137172.345	-72115.870		
395-9	395-10	90-14-20	37-54-58	13.778	10.870	0	8.467	0	-137161.475	-72107.403	8.467	92.036290
395-10	395-11	134-50-11	352-45-09	4.986	4.946	0	-0.629	0	-137156.529	-72108.032	16.305	80.644530
395-11	395-77	135-06-01	307-51-10	8.968	5.503	0	-7.081	0	-137151.026	-72115.113	8.595	47.298285
395-77	395-78	90-14-08	218-05-18	17.336	-13.644	-1	-10.694	-1	-137164.671	-72125.808	-9.181	125.274745
395-78	395-9	89-35-20	127-40-38	12.556	-7.674	0	9.938	0	-137172.345	-72115.870	-9.938	76.264212
合計	測角数 = 5	540-00-00		57.624	0.001	-1	0.001	-1			倍面積	421.518062
											面積	210.7590310
											地積	210.75

<< 高丘葵土地区画整理事業 >>

※ ※ 面積計算 (倍横距法) ※ ※

地番 : 395BL-8 器械点 視準点	内角	方向角	距離	緯距	経距	X座標	Y座標	倍横距	倍面積
395-65 395-9	89-35-20	127-40-38	12.660	-7.738	10.020	-137172.345	-72115.870	10.020	-77.534760
395-9 395-10	90-14-20	37-54-58	13.778	10.870	8.467	-137161.475	-72107.403	28.507	309.871090
395-10 395-11	134-50-11	352-45-09	4.986	4.946	-0.629	-137156.529	-72108.032	36.345	179.762370
395-11 395-33	135-06-01	307-51-10	9.072	5.567	-7.163	-137150.962	-72115.195	28.553	158.954861
395-33 395-65	90-14-08	218-05-18	17.337	-13.645	-10.695	-137164.607	-72125.890	10.695	-145.929056
								倍面積	425.124505
								面積	212.56

<< 高丘葵土地区画整理事業 >>

※ ※ 面積計算 (倍横距法) ※ ※

地 器械点	番 : 視準点	395BL-10 内角	方向角	距離	緯距	経距	X座標	Y座標	倍横距	倍面積
395-58	395-59	89-51-43	128-02-40	12.252	-7.551	9.649	-137183.859	-72126.727	9.649	-72.854143
395-59	395-30	135-37-54	83-40-34	2.104	0.232	2.091	-137183.627	-72124.636	21.389	4.956930
395-30	395-9	134-10-07	37-50-41	14.287	11.282	8.766	-137172.345	-72115.870	32.246	363.811202
395-9	395-65	89-49-57	307-40-38	12.660	7.738	-10.020	-137164.607	-72125.890	30.991	239.811871
395-65	395-64	181-02-41	308-43-19	1.009	0.631	-0.787	-137163.976	-72126.677	20.184	12.736390
395-64	395-58	89-27-38	218-10-57	15.689	-12.333	-9.699	-137176.309	-72136.376	9.699	-119.610879
									倍面積	428.851371
									面積	214.42

* * 面積計算 (倍橫距法) * *

地 器械点	番 : 395BL-12 視準点	内角	方向角	距離	緯距	經距	X座標	Y座標	倍橫距	倍面積
395-55	395-53	91-29-29	128-43-02	3.586	-2.243	2.798	-137180.959	-72138.601	2.798	-6.275914
395-53	395-52	178-56-47	127-39-49	11.202	-6.845	8.868	-137187.804	-72129.733	14.464	-99.006080
395-52	395-29	224-21-53	172-01-42	2.040	-2.020	0.283	-137189.824	-72129.450	23.615	-47.705364
395-29	395-30	45-48-59	37-50-41	7.847	6.197	4.814	-137183.627	-72124.636	28.712	177.920390
395-30	395-59	45-49-53	263-40-34	2.104	-0.232	-2.091	-137183.859	-72126.727	31.435	-7.285247
395-59	395-57	224-22-06	308-02-40	14.796	9.118	-11.652	-137174.741	-72138.379	17.692	161.320230
395-57	395-55	89-10-53	217-13-33	4.992	-3.975	-3.020	-137178.716	-72141.399	3.020	-12.004500
									倍面積	166.963515
									面積	83.48

<< 高丘葵土地地区画整理事業 >>

※ ※ 面積計算 (倍横距法) ※ ※

地番	器械点	視準点	内角	方向角	距離	緯距	経距	X座標	Y座標	倍横距	倍面積
395-48	395-27	395-27	89-56-01	127-50-41	12.697	-7.790	10.026	-137201.184	-72138.276	10.026	-78.100782
395-27	395-29	395-29	90-00-00	37-50-41	14.385	11.360	8.826	-137189.824	-72129.450	28.878	328.042518
395-29	395-52	395-52	134-11-01	352-01-42	2.040	2.020	-0.283	-137187.804	-72129.733	37.421	75.595144
395-52	395-53	395-53	135-38-07	307-39-49	11.202	6.845	-8.868	-137180.959	-72138.601	28.270	193.507273
395-53	395-50	395-50	90-22-20	218-02-09	6.024	-4.745	-3.712	-137185.704	-72142.313	15.690	-74.448442
395-50	395-48	395-48	179-52-31	217-54-40	9.747	-7.690	-5.989	-137193.394	-72148.302	5.989	-46.055253
										倍面積	398.540458
										面積	199.27

※ ※ 面積計算 (倍横距法) ※ ※

地 器械点	番 : 395BL-15 視準点	内角	方向角	距離	緯距	経距	X座標	Y座標	倍横距	倍面積
395-26	395-7	90-01-56	127-55-29	9.174	-5.638	7.237	-137211.202	-72150.537	7.237	-40.803027
395-7	395-8	135-01-17	82-56-46	4.992	0.613	4.954	-137210.589	-72145.583	19.427	11.908762
395-8	395-27	134-53-55	37-50-41	11.910	9.405	7.307	-137201.184	-72138.276	31.688	298.036791
395-27	395-48	90-00-00	307-50-41	12.697	7.790	-10.026	-137193.394	-72148.302	28.969	225.661714
395-48	395-47	90-03-59	217-54-40	1.248	-0.985	-0.767	-137194.379	-72149.069	18.176	-17.902422
395-47	395-26	179-58-53	217-53-33	14.173	-11.185	-8.705	-137205.564	-72157.774	8.705	-97.355615
									倍面積	379.546202
									面積	189.77

<< 高丘葵土地区画整理事業 >>

※ ※ 面積計算 (倍横距法) ※ ※

地番 : 395BL-13 器械点	視準点	内角	方向角	距離	緯距	経距	X座標	Y座標	倍横距	倍面積
395-26	395-7	90-01-56	127-55-29	9.174	-5.638	7.237	-137211.202	-72150.537	7.237	-40.803027
395-7	395-8	135-01-17	82-56-46	4.992	0.613	4.954	-137210.589	-72145.583	19.427	11.908762
395-8	395-29	134-53-55	37-50-41	26.295	20.765	16.133	-137189.824	-72129.450	40.514	841.265709
395-29	395-52	134-11-01	352-01-42	2.040	2.020	-0.283	-137187.804	-72129.733	56.364	113.862932
395-52	395-53	135-38-07	307-39-49	11.202	6.845	-8.868	-137180.959	-72138.601	47.213	323.173108
395-53	395-50	90-22-20	218-02-09	6.024	-4.745	-3.712	-137185.704	-72142.313	34.633	-164.333670
395-50	395-47	179-52-31	217-54-40	10.995	-8.675	-6.756	-137194.379	-72149.069	24.165	-209.631531
395-47	395-26	179-58-53	217-53-33	14.173	-11.185	-8.705	-137205.564	-72157.774	8.705	-97.355615
									倍面積	778.086668
									面積	389.04

<< H.6 高丘・葵 地区 >>

* * 面積計算 (倍横距法) *					* * ワーク名: 395BL-16					
器械点	視準点	夾角	方向角	距離	緯距	経距	X座標	Y座標	倍横距	倍面積
395-4	395-5		217-59-59				-137193.407	-72167.633		
395-5	395-6	134-54-08	172-54-07	4.993	-4.955	0.617	-137198.362	-72167.016	0.617	-3.057235
395-6	395-26	135-01-22	127-55-29	11.717	-7.202	9.242	-137205.564	-72157.774	10.476	-75.448152
395-26	395-47	89-58-04	37-53-33	14.173	11.185	8.705	-137194.379	-72149.069	28.423	317.911255
395-47	395-4	90-01-22	307-54-55	15.227	9.357	-12.013	-137185.022	-72161.082	25.115	235.001055
395-4	395-5	90-05-04	217-59-59	10.641	-8.385	-6.551	-137193.407	-72167.633	6.551	-54.930135
									倍面積	419.476788
									面積	209.738394

<< H.6 高丘・葵 地区 >>

* * 面積計算 (倍横距法) *					* * ワーク名: 395BL-17					
器械点	視準点	夾角	方向角	距離	緯距	経距	X座標	Y座標	倍横距	倍面積
395-25	395-4		217-47-06				-137185.022	-72161.082		
395-4	395-47	90-07-49	127-54-55	15.227	-9.357	12.013	-137194.379	-72149.069	12.013	-112.405641
395-47	395-50	89-59-45	37-54-40	10.995	8.675	6.756	-137185.704	-72142.313	30.782	267.033850
395-50	395-25	89-57-33	307-52-13	15.251	9.362	-12.039	-137176.342	-72154.352	25.499	238.721638
395-25	395-4	89-54-53	217-47-06	10.984	-8.680	-6.730	-137185.022	-72161.082	6.730	-58.416400
									倍面積	334.933447
									面積	167.4667235

座標面積計算書 (倍横距法)

123 [街区名 : 395]													
[地番 : 395 (18)]													
点名	点名	内角	方向角	辺長	dx	*	dy	*	X	Y	DMD	2A	
395-74	395-25✓		217-47-06						-137176.342	-72154.352			
395-25	395-50✓	90-05-07	127-52-13	15.251✓	-9.362	0	12.039	0	-137185.704	-72142.313	12.039	-112.709118	
395-50	395-75✓	90-09-56	38-02-09	0.996✓	0.784	1	0.614	0	-137184.919	-72141.699	24.692	19.383220	
395-75	395-74✓	89-50-04	307-52-13	15.256✓	9.365	0	-12.043	0	-137175.554	-72153.742	13.263	124.207995	
395-74	395-25✓	89-54-53	217-47-06	0.996✓	-0.787	-1	-0.610	0	-137176.342	-72154.352	0.610	-0.480680	
合計	測角数 = 4	360-00-00		32.499	0.000	0	0.000	0			倍面積	30.401417	
											面積	15.2007085	
											地積	15.20✓	

123 [街区名 : 395]													
[地番 : 395 (19)]													
点名	点名	内角	方向角	辺長	dx	*	dy	*	X	Y	DMD	2A	
395-46	395-23✓		217-51-45						-137174.308	-72152.912			
395-23	395-3✓	89-59-45	127-51-30	0.107✓	-0.066	0	0.084	1	-137174.374	-72152.827	0.085	-0.005610	
395-3	395-74✓	269-55-36	217-47-06	1.494✓	-1.181	1	-0.915	0	-137175.554	-72153.742	-0.745	0.879100	
395-74	395-75✓	90-05-07	127-52-13	15.256✓	-9.365	0	12.043	0	-137184.919	-72141.699	10.383	-97.236795	
395-75	395-53✓	90-09-56	38-02-09	5.028✓	3.960	0	3.098	0	-137180.959	-72138.601	25.524	101.075040	
395-53	395-55✓	90-40-53	308-43-02	3.586✓	2.243	0	-2.798	0	-137178.716	-72141.399	25.824	57.923232	
395-55	395-56✓	268-30-30	37-13-32	2.485✓	1.979	-1	1.503	0	-137176.738	-72139.896	24.529	48.518362	
395-56	395-46✓	90-35-45	307-49-17	11.767✓	7.216	0	-9.295	0	-137169.522	-72149.191	16.737	120.774192	
395-46	395-23✓	90-02-28	217-51-45	6.062✓	-4.786	0	-3.721	0	-137174.308	-72152.912	3.721	-17.808706	
合計	測角数 = 8	1080-00-00		45.785	0.000	0	-0.001	1			倍面積	214.118815	
											面積	107.0594075	
											地積	107.05✓	

※ ※ 面積計算 (倍横距法) ※ ※

地番 器械点	番 : 視準点	395BL-18 内角	方向角	距離	緯距	経距	X座標	Y座標	倍横距	倍面積
395-25	395-50	90-05-07	127-52-13	15.251	-9.362	12.039	-137185.704	-72142.313	12.039	-112.717867
395-50	395-53	90-09-56	38-02-09	6.024	4.745	3.712	-137180.959	-72138.601	27.791	131.867232
395-53	395-55	90-40-53	308-43-02	3.586	2.243	-2.798	-137178.716	-72141.399	28.705	64.384812
395-55	395-56	268-30-30	37-13-32	2.485	1.978	1.503	-137176.738	-72139.896	27.410	54.227931
395-56	395-46	90-35-45	307-49-17	11.767	7.216	-9.295	-137169.522	-72149.191	19.618	141.554518
395-46	395-23	90-02-28	217-51-45	6.062	-4.786	-3.721	-137174.308	-72152.912	6.602	-31.597343
395-23	395-3	89-59-45	127-51-30	0.107	-0.066	0.085	-137174.374	-72152.827	2.966	-0.195565
395-3	395-25	269-55-36	217-47-06	2.490	-1.968	-1.525	-137176.342	-72154.352	1.525	-3.001315
									倍面積	244.522403
									面積	122.26

<< H.6 高丘・葵 地区 >>

※ ※ 面積計算 (倍横距法) ※ ※					ワーク名: 395BL-20					
器械点	視準点	夾角	方向角	距離	緯距	経距	X座標	Y座標	倍横距	倍面積
395-44	395-22		217-51-44				-137155.988	-72176.481		
395-22	395-23	89-59-46	127-51-30	29.852	-18.320	23.569	-137174.308	-72152.912	23.569	-431.784080
395-23	395-46	90-00-15	37-51-45	6.062	4.786	3.721	-137169.522	-72149.191	50.859	243.411174
395-46	395-45	179-54-40	37-46-25	5.380	4.253	3.296	-137165.269	-72145.895	57.876	246.146628
395-45	395-44	90-02-50	307-49-15	29.843	18.300	-23.575	-137146.969	-72169.470	37.597	688.025100
395-44	395-22	90-02-29	217-51-44	11.423	-9.019	-7.011	-137155.988	-72176.481	7.011	-63.232209
									倍面積	682.566613
									面積	341.2833065

<< H.6 高丘・葵 地区 >>

※ ※ 面積計算 (倍横距法) ※ ※					ワーク名: 395BL-21					
器械点	視準点	夾角	方向角	距離	緯距	経距	X座標	Y座標	倍横距	倍面積
395-39	395-1		217-51-29				-137126.817	-72208.271		
395-1	395-2	135-03-10	172-54-39	4.975	-4.937	0.614	-137131.754	-72207.657	0.614	-3.031318
395-2	395-21	134-56-51	127-51-30	19.424	-11.921	15.336	-137143.675	-72192.321	16.564	-197.459444
395-21	395-42	90-00-00	37-51-30	17.602	13.898	10.802	-137129.777	-72181.519	42.702	593.472396
395-42	395-39	89-59-59	307-51-29	22.939	14.077	-18.111	-137115.700	-72199.630	35.393	498.227261
395-39	395-1	90-00-00	217-51-29	14.081	-11.117	-8.641	-137126.817	-72208.271	8.641	-96.061997
									倍面積	795.146898
									面積	397.573449