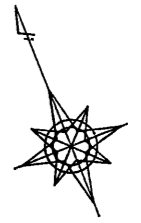
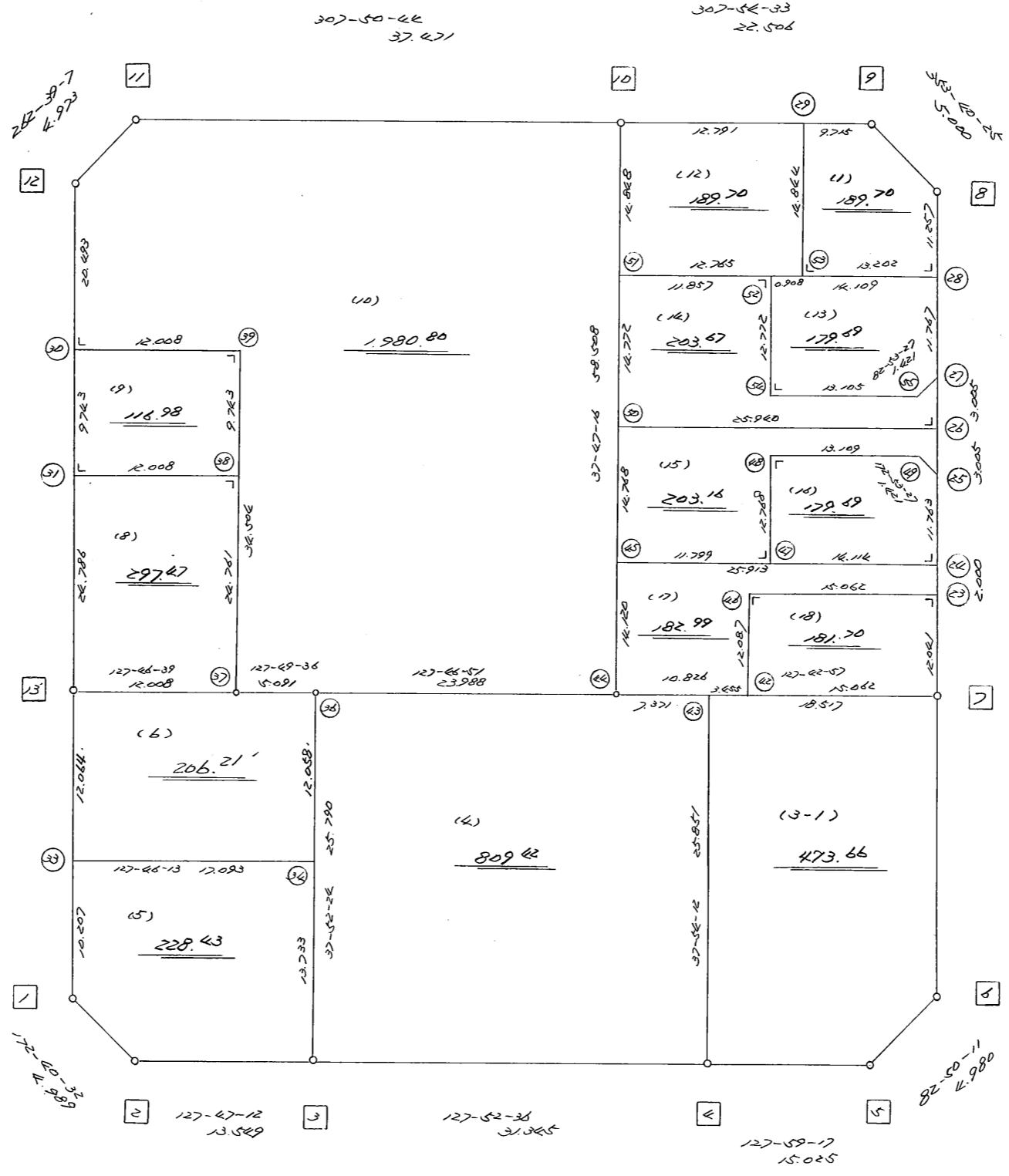


略 図

街区面積 = $5,443.95$ m²
 画地面積 = $5,443.27$
 差 積 = 0.68



217-50-57
55.023

217-50-57
22.271

37-50-27
54.838

37-50-17
22.608

32-50-11
4,980

高丘北1-139

街区点番号 1 ~ 13 筆界点番号 (21) ~ (55) 画地番号 (1) ~ (18)

<< H.6 高丘・葵 地区 >>

* * 面積計算 (倍横距法) *				* * ワーク名: 394BL						
器械点	視準点	夾角	方向角	距離	緯距	経距	X座標	Y座標	倍横距	倍面積
394-13	394-1		217-50-55				-137198.139	-72263.736		
394-1	394-2	134-49-37	172-40-32	4.989	-4.948	0.636	-137203.087	-72263.100	0.636	-3.146928
394-2	394-3	135-06-40	127-47-12	13.549	-8.302	10.708	-137211.389	-72252.392	11.980	-99.457960
394-3	394-4	180-05-24	127-52-36	31.345	-19.245	24.742	-137230.634	-72227.650	47.430	-912.790350
394-4	394-5	180-06-41	127-59-17	15.025	-9.248	11.842	-137239.882	-72215.808	84.014	-776.961472
394-5	394-6	134-50-54	82-50-11	4.980	0.621	4.941	-137239.261	-72210.867	100.797	62.594937
394-6	394-7	135-00-06	37-50-17	22.408	17.697	13.746	-137221.564	-72197.121	119.484	2114.508348
394-7	394-8	180-03-10	37-53-27	54.838	43.277	33.679	-137178.287	-72163.442	166.909	7223.320793
394-8	394-9	135-46-58	353-40-25	5.000	4.970	-0.551	-137173.317	-72163.993	200.037	994.183890
394-9	394-10	134-14-08	307-54-33	22.506	13.828	-17.757	-137159.489	-72181.750	181.729	2512.948612
394-10	394-11	179-56-11	307-50-44	37.471	22.990	-29.590	-137136.499	-72211.340	134.382	3089.442180
394-11	394-12	134-48-23	262-39-07	4.973	-0.636	-4.932	-137137.135	-72216.272	99.860	-63.510960
394-12	394-13	135-14-50	217-53-57	55.023	-43.418	-33.799	-137180.553	-72250.071	61.129	-2654.098922
394-13	394-1	179-56-58	217-50-55	22.271	-17.586	-13.665	-137198.139	-72263.736	13.665	-240.312690
									倍面積	11246.719478
									面積	5623.359739

<< H.6 高丘・葵 地区 >>

* * 面積計算 (倍横距法) *					* * ワーク名: 394BL-1					
器械点	視準点	夾角	方向角	距離	緯距	経距	X座標	Y座標	倍横距	倍面積
394-29	394-53		217-53-27				-137179.063	-72180.775		
394-53	394-28	90-00-00	127-53-27	13.202	-8.108	10.419	-137187.171	-72170.356	10.419	-84.477252
394-28	394-8	90-00-00	37-53-27	11.257	8.884	6.914	-137178.287	-72163.442	27.752	246.548768
394-8	394-9	135-46-58	353-40-25	5.000	4.970	-0.551	-137173.317	-72163.993	34.115	169.551550
394-9	394-29	134-14-08	307-54-33	9.715	5.969	-7.665	-137167.348	-72171.658	25.899	154.591131
394-29	394-53	89-58-54	217-53-27	14.844	-11.715	-9.117	-137179.063	-72180.775	9.117	-106.805655
									倍面積	379.408542
									面積	189.704271

<< H.6 高丘・葵 地区 >>

* * 面積計算 (倍横距法) *					* * ワーク名: 394BL-3-1					
器械点	視準点	夾角	方向角	距離	緯距	経距	X座標	Y座標	倍横距	倍面積
394-43	394-41		217-54-12				-137216.955	-72217.000		
394-41	394-22	89-52-15	127-46-27	18.527	-11.349	14.644	-137228.304	-72202.356	14.644	-166.194756
394-22	394-7	90-03-50	37-50-17	8.534	6.740	5.235	-137221.564	-72197.121	34.523	232.685020
394-7	394-43	89-52-40	307-42-57	18.517	11.328	-14.648	-137210.236	-72211.769	25.110	284.446080
394-43	394-41	90-11-15	217-54-12	8.515	-6.719	-5.231	-137216.955	-72217.000	5.231	-35.147089
									倍面積	315.789255
									面積	157.8946275

<< 高丘葵土地区画整理事業 >>

※ ※ 面積計算 (倍横距法) ※ ※

地 器械点	番 ; 視準点	394BL-3-1 内角	方向角	距離	緯距	経距	X座標	Y座標	倍横距	倍面積
394-4	394-5	90-05-05	127-59-17	15.025	-9.248	11.842	-137239.882	-72215.808	11.842	-109.514816
394-5	394-6	134-50-54	82-50-11	4.980	0.621	4.941	-137239.261	-72210.867	28.625	17.776125
394-6	394-7	135-00-06	37-50-17	22.408	17.697	13.746	-137221.564	-72197.121	47.312	837.280464
394-7	394-43	89-52-40	307-42-57	18.517	11.328	-14.648	-137210.236	-72211.769	46.410	525.718534
394-43	394-4	90-11-15	217-54-12	25.851	-20.398	-15.881	-137230.634	-72227.650	15.881	-323.936510
									倍面積	947.323797
									面積	473.66

<< H.6 高丘・葵 地区 >>

※ ※ 面積計算 (倍横距法) ※ ※					ワーク名: 394BL-4					
器械点	視準点	夾角	方向角	距離	緯距	経距	X座標	Y座標	倍横距	倍面積
394-36	394-3		217-52-24				-137211.389	-72252.392		
394-3	394-4	90-00-12	127-52-36	31.345	-19.245	24.742	-137230.634	-72227.650	24.742	-476.159790
394-4	394-43	90-01-36	37-54-12	25.851	20.398	15.881	-137210.236	-72211.769	65.365	1333.315270
394-43	394-44	89-48-45	307-42-57	7.371	4.509	-5.831	-137205.727	-72217.600	75.415	340.046235
394-44	394-36	180-03-54	307-46-51	23.988	14.696	-18.959	-137191.031	-72236.559	50.625	743.985000
394-36	394-3	90-05-33	217-52-24	25.790	-20.358	-15.833	-137211.389	-72252.392	15.833	-322.328214
									倍面積	1618.858501
									面積	809.4292505

<< H.6 高丘・葵 地区 >>

※ ※ 面積計算 (倍横距法) ※ ※					ワーク名: 394BL-5					
器械点	視準点	夾角	方向角	距離	緯距	経距	X座標	Y座標	倍横距	倍面積
394-33	394-1		217-50-55				-137198.139	-72263.736		
394-1	394-2	134-49-37	172-40-32	4.989	-4.948	0.636	-137203.087	-72263.100	0.636	-3.146928
394-2	394-3	135-06-40	127-47-12	13.549	-8.302	10.708	-137211.389	-72252.392	11.980	-99.457960
394-3	394-34	90-05-12	37-52-24	13.733	10.840	8.431	-137200.549	-72243.961	31.119	337.329960
394-34	394-33	89-53-49	307-46-13	17.093	10.470	-13.512	-137190.079	-72257.473	26.038	272.617860
394-33	394-1	90-04-42	217-50-55	10.207	-8.060	-6.263	-137198.139	-72263.736	6.263	-50.479780
									倍面積	456.863152
									面積	228.431576

<< 高丘葵土地区画整理事業 >>

※ ※ 面積計算 (倍横距法) ※ ※

地番 : 394BL-6	器械点	視準点	内角	方向角	距離	緯距	経距	X座標	Y座標	倍横距	倍面積
	394-33	394-34	89-55-18	127-46-13	17.093	-10.470	13.512	-137200.549	-72243.961	13.512	-141.465305
	394-34	394-36	90-06-11	37-52-24	12.058	9.518	7.402	-137191.031	-72236.559	34.426	327.662896
	394-36	394-37	89-57-12	307-49-36	5.091	3.122	-4.021	-137187.909	-72240.580	37.807	118.034727
	394-37	394-13	179-57-03	307-46-39	12.008	7.356	-9.491	-137180.553	-72250.071	24.295	178.717021
	394-13	394-33	90-04-16	217-50-55	12.064	-9.526	-7.402	-137190.079	-72257.473	7.402	-70.514675
										倍面積	412.434663
										面積	206.21

<< H.6 高丘・葵 地区 >>

※ ※ 面積計算 (倍横距法) ※ ※					ワーク名: 394BL-8					
器械点	視準点	夾角	方向角	距離	緯距	経距	X座標	Y座標	倍横距	倍面積
394-31	394-13		217-53-57				-137180.553	-72250.071		
394-13	394-37	89-52-42	127-46-39	12.008	-7.356	9.491	-137187.909	-72240.580	9.491	-69.815796
394-37	394-38	90-07-18	37-53-57	24.761	19.539	15.210	-137168.370	-72225.370	34.192	668.077488
394-38	394-31	90-00-00	307-53-57	12.008	7.376	-9.475	-137160.994	-72234.845	39.927	294.501552
394-31	394-13	90-00-00	217-53-57	24.786	-19.559	-15.226	-137180.553	-72250.071	15.226	-297.805334
									倍面積	594.957910
									面積	297.478955

<< H.6 高丘・葵 地区 >>

※ ※ 面積計算 (倍横距法) ※ ※					ワーク名: 394BL-9					
器械点	視準点	夾角	方向角	距離	緯距	経距	X座標	Y座標	倍横距	倍面積
394-30	394-31		217-53-57				-137160.994	-72234.845		
394-31	394-38	90-00-00	127-53-57	12.008	-7.376	9.475	-137168.370	-72225.370	9.475	-69.887600
394-38	394-39	90-00-00	37-53-57	9.743	7.688	5.985	-137160.682	-72219.385	24.935	191.700280
394-39	394-30	90-00-00	307-53-57	12.008	7.376	-9.476	-137153.306	-72228.861	21.444	158.170944
394-30	394-31	90-00-00	217-53-57	9.743	-7.688	-5.984	-137160.994	-72234.845	5.984	-46.004992
									倍面積	233.978632
									面積	116.989316

<< H.6 高丘・葵 地区 >>

※ ※ 面積計算 (倍横距法) ※ ※					ワーク名: 394BL-10					
器械点	視準点	夾角	方向角	距離	緯距	経距	X座標	Y座標	倍横距	倍面積
394-12	394-30		217-53-57				-137153.306	-72228.861		
394-30	394-39	90-00-00	127-53-57	12.008	-7.376	9.476	-137160.682	-72219.385	9.476	-69.894976
394-39	394-37	270-00-00	217-53-57	34.504	-27.227	-21.195	-137187.909	-72240.580	-2.243	61.070161
394-37	394-36	89-55-39	127-49-36	5.091	-3.122	4.021	-137191.031	-72236.559	-19.417	60.619874
394-36	394-44	179-57-15	127-46-51	23.988	-14.696	18.959	-137205.727	-72217.600	3.563	-52.361848
394-44	394-10	90-00-25	37-47-16	58.508	46.238	35.850	-137159.489	-72181.750	58.372	2699.004536
394-10	394-11	90-03-28	307-50-44	37.471	22.990	-29.590	-137136.499	-72211.340	64.632	1485.889680
394-11	394-12	134-48-23	262-39-07	4.973	-0.636	-4.932	-137137.135	-72216.272	30.110	-19.149960
394-12	394-30	135-14-50	217-53-57	20.493	-16.171	-12.589	-137153.306	-72228.861	12.589	-203.576719
									倍面積	3961.600748
									面積	1980.800374

<< H.6 高丘・葵 地区 >>

※ ※ 面積計算 (倍横距法) ※ ※					ワーク名: 394BL-12					
器械点	視準点	夾角	方向角	距離	緯距	経距	X座標	Y座標	倍横距	倍面積
394-10	394-51		217-47-16				-137171.223	-72190.848		
394-51	394-53	90-06-11	127-53-27	12.765	-7.840	10.073	-137179.063	-72180.775	10.073	-78.972320
394-53	394-29	90-00-00	37-53-27	14.844	11.715	9.117	-137167.348	-72171.658	29.263	342.816045
394-29	394-10	90-01-06	307-54-33	12.791	7.859	-10.092	-137159.489	-72181.750	28.288	222.315392
394-10	394-51	89-52-43	217-47-16	14.848	-11.734	-9.098	-137171.223	-72190.848	9.098	-106.755932
									倍面積	379.403185
									面積	189.7015925

<< H.6 高丘・葵 地区 >>

※ ※ 面積計算 (倍横距法) ※ ※					ワーク名: 394BL-13					
器械点	視準点	夾角	方向角	距離	緯距	経距	X座標	Y座標	倍横距	倍面積
394-52	394-54		217-53-27				-137188.585	-72189.335		
394-54	394-55	90-00-00	127-53-27	13.105	-8.048	10.342	-137196.633	-72178.993	10.342	-83.232416
394-55	394-27	135-00-00	82-53-27	1.421	0.176	1.410	-137196.457	-72177.583	22.094	3.888544
394-27	394-28	135-00-00	37-53-27	11.767	9.286	7.227	-137187.171	-72170.356	30.731	285.368066
394-28	394-52	90-00-00	307-53-27	14.109	8.665	-11.135	-137178.506	-72181.491	26.823	232.421295
394-52	394-54	90-00-00	217-53-27	12.772	-10.079	-7.844	-137188.585	-72189.335	7.844	-79.059676
									倍面積	359.385813
									面積	179.6929065

<< H.6 高丘・葵 地区 >>

※ ※ 面積計算 (倍横距法) ※ ※					ワーク名: 394BL-14					
器械点	視準点	夾角	方向角	距離	緯距	経距	X座標	Y座標	倍横距	倍面積
394-51	394-50		217-47-16				-137182.898	-72199.899		
394-50	394-26	90-06-11	127-53-27	25.940	-15.931	20.471	-137198.829	-72179.428	20.471	-326.123501
394-26	394-27	90-00-00	37-53-27	3.005	2.372	1.845	-137196.457	-72177.583	42.787	101.490764
394-27	394-55	45-00-00	262-53-27	1.421	-0.176	-1.410	-137196.633	-72178.993	43.222	-7.607072
394-55	394-54	225-00-00	307-53-27	13.105	8.048	-10.342	-137188.585	-72189.335	31.470	253.270560
394-54	394-52	270-00-00	37-53-27	12.772	10.079	7.844	-137178.506	-72181.491	28.972	292.008788
394-52	394-51	90-00-00	307-53-27	11.857	7.283	-9.357	-137171.223	-72190.848	27.459	199.983897
394-51	394-50	89-53-49	217-47-16	14.772	-11.675	-9.051	-137182.898	-72199.899	9.051	-105.670425
									倍面積	407.353011
									面積	203.6765055

<< H.6 高丘・葵 地区 >>

* * 面積計算 (倍横距法) *					* * ワーク名: 394BL-15					
器械点	視準点	夾角	方向角	距離	緯距	経距	X座標	Y座標	倍横距	倍面積
394-50	394-45		217-47-16				-137194.568	-72208.948		
394-45	394-47	90-06-11	127-53-27	11.799	-7.247	9.312	-137201.815	-72199.636	9.312	-67.484064
394-47	394-48	90-00-00	37-53-27	12.768	10.076	7.841	-137191.739	-72191.795	26.465	266.661340
394-48	394-49	270-00-00	127-53-27	13.109	-8.051	10.346	-137199.790	-72181.449	44.652	-359.493252
394-49	394-25	225-00-00	172-53-27	1.421	-1.410	0.176	-137201.200	-72181.273	55.174	-77.795340
394-25	394-26	45-00-00	37-53-27	3.005	2.371	1.845	-137198.829	-72179.428	57.195	135.609345
394-26	394-50	90-00-00	307-53-27	25.940	15.931	-20.471	-137182.898	-72199.899	38.569	614.442739
394-50	394-45	89-53-49	217-47-16	14.768	-11.670	-9.049	-137194.568	-72208.948	9.049	-105.601830
									倍面積	406.338938
									面積	203.169469

<< H.6 高丘・葵 地区 >>

* * 面積計算 (倍横距法) *					* * ワーク名: 394BL-16					
器械点	視準点	夾角	方向角	距離	緯距	経距	X座標	Y座標	倍横距	倍面積
394-48	394-47		217-53-27				-137201.815	-72199.636		
394-47	394-24	90-00-00	127-53-27	14.114	-8.668	11.138	-137210.483	-72188.498	11.138	-96.544184
394-24	394-25	90-00-00	37-53-27	11.763	9.283	7.225	-137201.200	-72181.273	29.501	273.857783
394-25	394-49	135-00-00	352-53-27	1.421	1.410	-0.176	-137199.790	-72181.449	36.550	51.535500
394-49	394-48	135-00-00	307-53-27	13.109	8.051	-10.346	-137191.739	-72191.795	26.028	209.551428
394-48	394-47	90-00-00	217-53-27	12.768	-10.076	-7.841	-137201.815	-72199.636	7.841	-79.005916
									倍面積	359.394611
									面積	179.6973055

<< H.6 高丘・葵 地区 >>

* * 面積計算 (倍横距法) *					* * ワーク名: 394BL-17					
器械点	視準点	夾角	方向角	距離	緯距	経距	X座標	Y座標	倍横距	倍面積
394-45	394-44		217-47-16				-137205.727	-72217.600		
394-44	394-42	89-55-41	127-42-57	10.826	-6.623	8.564	-137212.350	-72209.036	8.564	-56.719372
394-42	394-46	90-10-30	37-53-27	12.087	9.539	7.424	-137202.811	-72201.612	24.552	234.201528
394-46	394-23	270-00-00	127-53-27	15.062	-9.251	11.886	-137212.062	-72189.726	43.862	-405.767362
394-23	394-24	90-00-00	37-53-27	2.000	1.579	1.228	-137210.483	-72188.498	56.976	89.965104
394-24	394-45	90-00-00	307-53-27	25.913	15.915	-20.450	-137194.568	-72208.948	37.754	600.854910
394-45	394-44	89-53-49	217-47-16	14.120	-11.159	-8.652	-137205.727	-72217.600	8.652	-96.547668
									倍面積	365.987140
									面積	182.993570

<< H.6 高丘・葵 地区 >>

* * 面積計算 (倍横距法) *					* * ワーク名: 394BL-18					
器械点	視準点	夾角	方向角	距離	緯距	経距	X座標	Y座標	倍横距	倍面積
394-46	394-42		217-53-27				-137212.350	-72209.036		
394-42	394-7	89-49-30	127-42-57	15.062	-9.214	11.915	-137221.564	-72197.121	11.915	-109.784810
394-7	394-23	90-10-30	37-53-27	12.041	9.502	7.395	-137212.062	-72189.726	31.225	296.699950
394-23	394-46	90-00-00	307-53-27	15.062	9.251	-11.886	-137202.811	-72201.612	26.734	247.316234
394-46	394-42	90-00-00	217-53-27	12.087	-9.539	-7.424	-137212.350	-72209.036	7.424	-70.817536
									倍面積	363.413838
									面積	181.706919