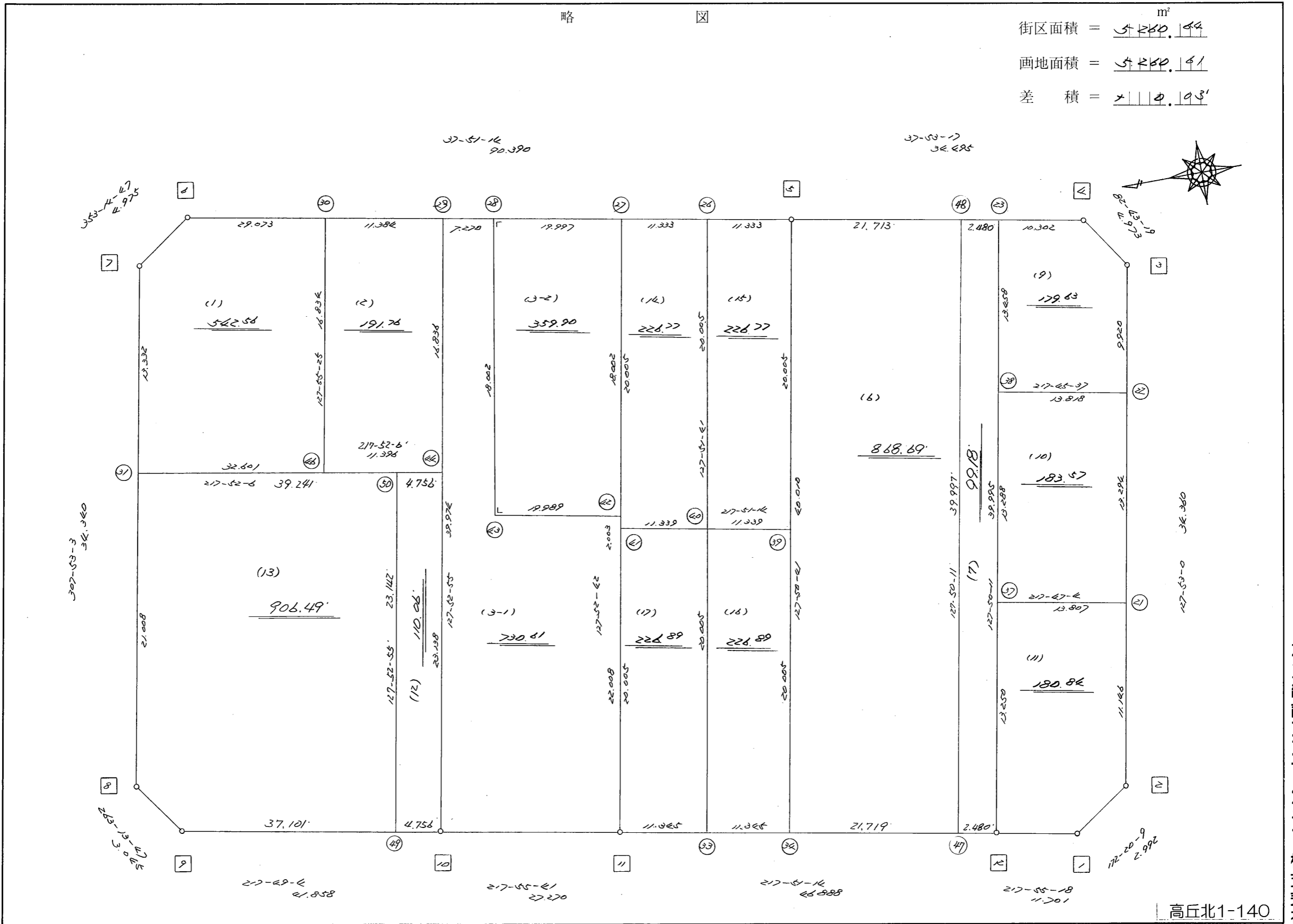


街区面積 = 5250.44 m²
 画地面積 = 5250.41
 差積 = 0.03

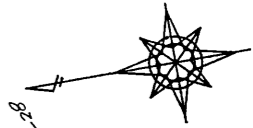
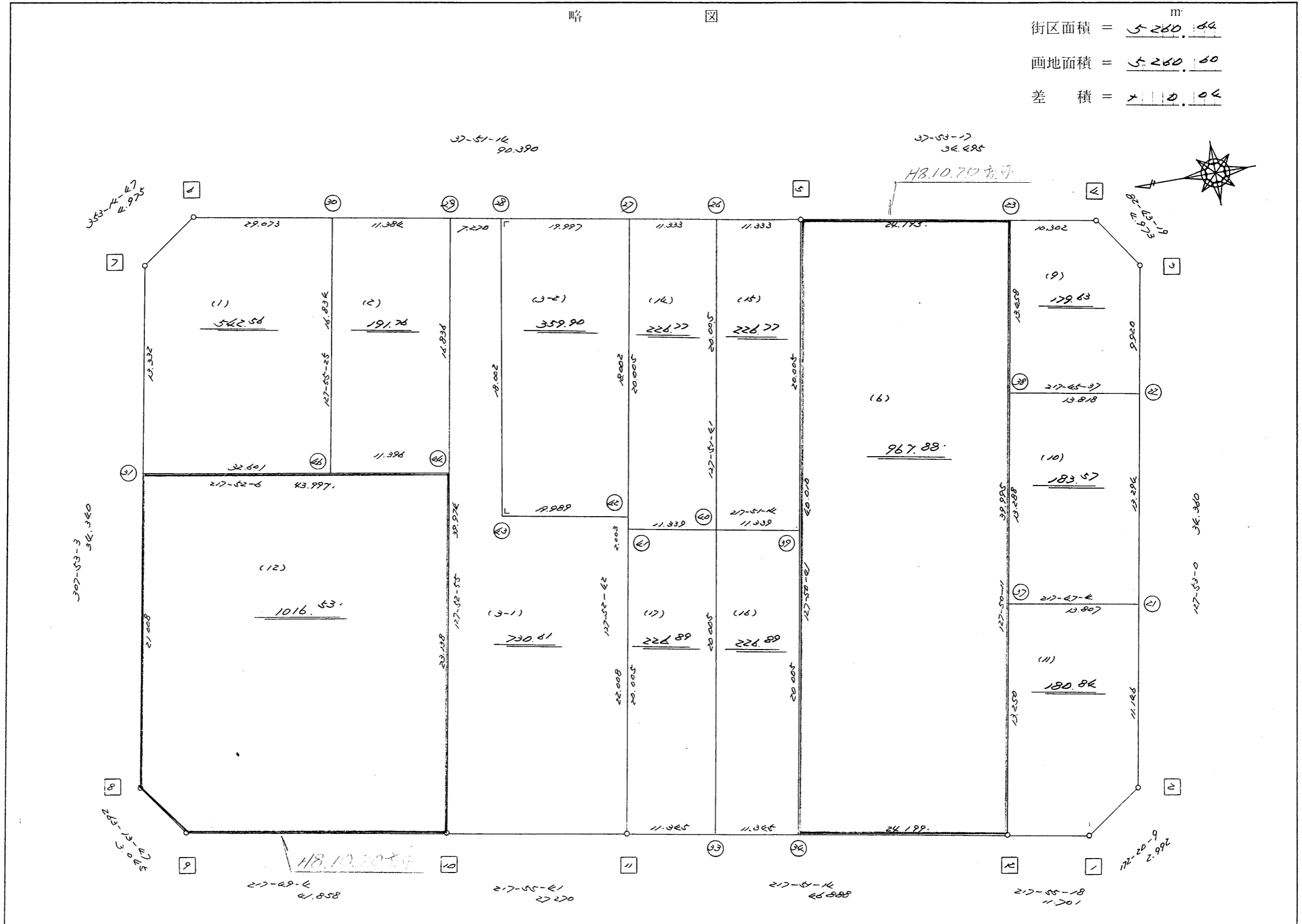


高丘北1-140

街区点番号 1 ~ 12 筆界点番号 21 ~ 50 画地番号 (1) ~ (17)

略 図

街区面積 = 5,280.64 m²
 画地面積 = 5,280.60
 差 積 = 0.04



街区点番号 1 ~ 12 筆界点番号 21 ~ 66 画地番号 1 ~ 12

不二綜合工務株式会社

<< H.6 高丘・葵 地区 >>

* * 面積計算 (倍横距法) *				* * ワーク名: 392BL						
器械点	視準点	夾角	方向角	距離	緯距	経距	X座標	Y座標	倍横距	倍面積
392-12	392-1		217-55-18				-137171.011	-72300.938		
392-1	392-2	134-24-51	172-20-09	2.992	-2.965	0.399	-137173.976	-72300.539	0.399	-1.183035
392-2	392-3	135-32-51	127-53-00	34.360	-21.099	27.119	-137195.075	-72273.420	27.917	-589.020783
392-3	392-4	134-50-19	82-43-19	4.973	0.630	4.933	-137194.445	-72268.487	59.969	37.780470
392-4	392-5	135-09-58	37-53-17	34.495	27.224	21.184	-137167.221	-72247.303	86.086	2343.605264
392-5	392-6	179-57-57	37-51-14	90.390	71.370	55.468	-137095.851	-72191.835	162.738	11614.611060
392-6	392-7	135-23-33	353-14-47	4.975	4.940	-0.585	-137090.911	-72192.420	217.621	1075.047740
392-7	392-8	134-38-16	307-53-03	34.340	21.087	-27.103	-137069.824	-72219.523	189.933	4005.117171
392-8	392-9	135-20-44	263-13-47	3.045	-0.359	-3.024	-137070.183	-72222.547	159.806	-57.370354
392-9	392-10	134-35-17	217-49-04	41.858	-33.066	-25.665	-137103.249	-72248.212	131.117	-4335.514722
392-10	392-11	180-06-37	217-55-41	27.270	-21.510	-16.762	-137124.759	-72264.974	88.690	-1907.721900
392-11	392-12	179-55-33	217-51-14	46.888	-37.022	-28.773	-137161.781	-72293.747	43.155	-1597.684410
392-12	392-1	180-04-04	217-55-18	11.701	-9.230	-7.191	-137171.011	-72300.938	7.191	-66.372930
									倍面積	10521.293571
									面積	5260.6467855

<< H.6 高丘・葵 地区 >>

* * 面積計算 (倍横距法) *					* * ワーク名: 392BL-1					
器械点	視準点	夾角	方向角	距離	緯距	経距	X座標	Y座標	倍横距	倍面積
392-31	392-46		217-52-06				-137108.460	-72222.954		
392-46	392-30	90-03-19	127-55-25	16.834	-10.346	13.279	-137118.806	-72209.675	13.279	-137.384534
392-30	392-6	89-55-49	37-51-14	29.073	22.955	17.840	-137095.851	-72191.835	44.398	1019.156090
392-6	392-7	135-23-33	353-14-47	4.975	4.940	-0.585	-137090.911	-72192.420	61.653	304.565820
392-7	392-31	134-38-16	307-53-03	13.332	8.187	-10.522	-137082.724	-72202.942	50.546	413.820102
392-31	392-46	89-59-03	217-52-06	32.601	-25.736	-20.012	-137108.460	-72222.954	20.012	-515.028832
									倍面積	1085.128646
									面積	542.564323

<< H.6 高丘・葵 地区 >>

* * 面積計算 (倍横距法) *					* * ワーク名: 392BL-2					
器械点	視準点	夾角	方向角	距離	緯距	経距	X座標	Y座標	倍横距	倍面積
392-46	392-44		217-52-06				-137117.457	-72229.950		
392-44	392-29	90-00-49	127-52-55	16.836	-10.338	13.289	-137127.795	-72216.661	13.289	-137.381682
392-29	392-30	89-58-19	37-51-14	11.384	8.989	6.986	-137118.806	-72209.675	33.564	301.706796
392-30	392-46	90-04-11	307-55-25	16.834	10.346	-13.279	-137108.460	-72222.954	27.271	282.145766
392-46	392-44	89-56-41	217-52-06	11.396	-8.997	-6.996	-137117.457	-72229.950	6.996	-62.943012
									倍面積	383.527868
									面積	191.763934

<< H.6 高丘・葵 地区 >>

* * 面積計算 (倍横距法) *				* * ワーク名: 392BL-3-1						
器械点	視準点	夾角	方向角	距離	緯距	経距	X座標	Y座標	倍横距	倍面積
392-10	392-11		217-55-41				-137124.759	-72264.974		
392-11	392-42	89-57-01	127-52-42	22.008	-13.513	17.371	-137138.272	-72247.603	17.371	-234.734323
392-42	392-43	89-58-32	37-51-14	19.989	15.784	12.267	-137122.488	-72235.336	47.009	741.990056
392-43	392-28	270-00-00	127-51-14	18.002	-11.047	14.213	-137133.535	-72221.123	73.489	-811.832983
392-28	392-29	90-00-00	37-51-14	7.270	5.740	4.462	-137127.795	-72216.661	92.164	529.021360
392-29	392-10	90-01-41	307-52-55	39.974	24.546	-31.551	-137103.249	-72248.212	65.075	1597.330950
392-10	392-11	90-02-46	217-55-41	27.270	-21.510	-16.762	-137124.759	-72264.974	16.762	-360.550620
									倍面積	1461.224440
									面積	730.612220

<< H.6 高丘・葵 地区 >>

* * 面積計算 (倍横距法) *					* * ワーク名: 392BL-3-2					
器械点	視準点	夾角	方向角	距離	緯距	経距	X座標	Y座標	倍横距	倍面積
392-43	392-42		217-51-14				-137138.272	-72247.603		
392-42	392-27	90-01-28	127-52-42	18.002	-11.052	14.209	-137149.324	-72233.394	14.209	-157.037868
392-27	392-28	89-58-32	37-51-14	19.997	15.789	12.271	-137133.535	-72221.123	40.689	642.438621
392-28	392-43	90-00-00	307-51-14	18.002	11.047	-14.213	-137122.488	-72235.336	38.747	428.038109
392-43	392-42	90-00-00	217-51-14	19.989	-15.784	-12.267	-137138.272	-72247.603	12.267	-193.622328
									倍面積	719.816534
									面積	359.908267

<< H.6 高丘・葵 地区 >>

* * 面積計算 (倍横距法) *					* * ワーク名: 392BL-6					
器械点	視準点	夾角	方向角	距離	緯距	経距	X座標	Y座標	倍横距	倍面積
392-34	392-35		217-51-14				-137154.900	-72288.399		
392-35	392-25	90-02-03	127-53-17	40.000	-24.565	31.568	-137179.465	-72256.831	31.568	-775.467920
392-25	392-5	90-00-00	37-53-17	15.514	12.244	9.528	-137167.221	-72247.303	72.664	889.698016
392-5	392-34	89-57-24	307-50-41	40.010	24.547	-31.595	-137142.674	-72278.898	50.597	1242.004559
392-34	392-35	90-00-33	217-51-14	15.484	-12.226	-9.501	-137154.900	-72288.399	9.501	-116.159226
									倍面積	1240.075429
									面積	620.0377145

座標面積計算書 (倍横距法)

121 [街区名 : 392]
 [地番 : 392(6)]

点名	点名	内角	方向角	辺長	dx	*	dy	*	X	Y	DMD	2A
392-5	392-34✓		307-50-41						-137142.674	-72278.898		
392-34	392-47✓	90-00-33	217-51-14	21.719✓	-17.149	0	-13.328	1	-137159.823	-72292.225	-13.327	228.544723
392-47	392-48✓	89-58-57	127-50-11	39.997✓	-24.535	1	31.588	0	-137184.357	-72260.637	4.934	-121.050756
392-48	392-5✓	90-03-06	37-53-17	21.713✓	17.136	0	13.334	0	-137167.221	-72247.303	49.856	854.332416
392-5	392-34✓	89-57-24	307-50-41	40.010✓	24.547	0	-31.595	0	-137142.674	-72278.898	31.595	775.562465
合計	測角数 = 4	360-00-00		123.439	-0.001	1	-0.001	1			倍面積	1737.388848
											面積	868.6944240
											地積	868.69✓

121 [街区名 : 392]
 [地番 : 392(7)]

点名	点名	内角	方向角	辺長	dx	*	dy	*	X	Y	DMD	2A
392-47	392-12✓		217-51-14						-137161.781	-72293.747		
392-12	392-23✓	89-58-57	127-50-11	39.995✓	-24.533	0	31.587	0	-137186.314	-72262.160	31.587	-774.923871
392-23	392-48✓	90-03-06	37-53-17	2.480✓	1.957	0	1.523	0	-137184.357	-72260.637	64.697	126.612029
392-48	392-47✓	89-56-54	307-50-11	39.997✓	24.535	-1	-31.588	0	-137159.823	-72292.225	34.632	849.661488
392-47	392-12✓	90-01-03	217-51-14	2.480✓	-1.958	0	-1.522	0	-137161.781	-72293.747	1.522	-2.980076
合計	測角数 = 4	360-00-00		84.952	0.001	-1	0.000	0			倍面積	198.369570
											面積	99.1847850
											地積	99.18✓

※ ※ 面積計算 (倍横距法) ※ ※

地番	器械点	視準点	内角	方向角	距離	緯距	經距	X座標	Y座標	倍横距	倍面積
392-12	392-23	392-23	89-58-57	127-50-11	39.995	-24.533	31.587	-137186.314	-72262.160	31.587	-774.930327
392-23	392-5	392-5	90-03-06	37-53-17	24.193	19.093	14.857	-137167.221	-72247.303	78.031	1489.862706
392-5	392-34	392-34	89-57-24	307-50-41	40.010	24.547	-31.595	-137142.674	-72278.898	61.294	1504.558834
392-34	392-12	392-12	90-00-33	217-51-14	24.199	-19.107	-14.849	-137161.781	-72293.747	14.849	-283.723148
										倍面積	1935.768065
										面積	967.88

<< H.6 高丘・葵 地区 >>

* * 面積計算 (倍横距法) *					* * ワーク名: 392BL-9					
器械点	視準点	夾角	方向角	距離	緯距	経距	X座標	Y座標	倍横距	倍面積
392-38	392-22		217-45-37				-137188.983	-72281.250		
392-22	392-3	90-07-23	127-53-00	9.920	-6.092	7.830	-137195.075	-72273.420	7.830	-47.700360
392-3	392-4	134-50-19	82-43-19	4.973	0.630	4.933	-137194.445	-72268.487	20.593	12.973590
392-4	392-23	135-09-58	37-53-17	10.302	8.131	6.327	-137186.314	-72262.160	31.853	258.996743
392-23	392-38	89-56-54	307-50-11	13.458	8.255	-10.628	-137178.059	-72272.788	27.552	227.441760
392-38	392-22	89-55-26	217-45-37	13.818	-10.924	-8.462	-137188.983	-72281.250	8.462	-92.438888
									倍面積	359.272845
									面積	179.6364225

<< H.6 高丘・葵 地区 >>

* * 面積計算 (倍横距法) *					* * ワーク名: 392BL-10					
器械点	視準点	夾角	方向角	距離	緯距	経距	X座標	Y座標	倍横距	倍面積
392-37	392-21		217-47-04				-137180.820	-72291.742		
392-21	392-22	90-05-56	127-53-00	13.294	-8.163	10.492	-137188.983	-72281.250	10.492	-85.646196
392-22	392-38	89-52-37	37-45-37	13.818	10.924	8.462	-137178.059	-72272.788	29.446	321.668104
392-38	392-37	90-04-34	307-50-11	13.288	8.150	-10.495	-137169.909	-72283.283	27.413	223.415950
392-37	392-21	89-56-53	217-47-04	13.807	-10.911	-8.459	-137180.820	-72291.742	8.459	-92.296149
									倍面積	367.141709
									面積	183.5708545

<< H.6 高丘・葵 地区 >>

※ ※ 面積計算 (倍横距法) ※ ※					ワーク名: 392BL-11					
器械点	視準点	夾角	方向角	距離	緯距	経距	X座標	Y座標	倍横距	倍面積
392-12	392-1		217-55-18				-137171.011	-72300.938		
392-1	392-2	134-24-51	172-20-09	2.992	-2.965	0.399	-137173.976	-72300.539	0.399	-1.183035
392-2	392-21	135-32-51	127-53-00	11.146	-6.844	8.797	-137180.820	-72291.742	9.595	-65.668180
392-21	392-37	89-54-04	37-47-04	13.807	10.911	8.459	-137169.909	-72283.283	26.851	292.971261
392-37	392-12	90-03-07	307-50-11	13.250	8.128	-10.464	-137161.781	-72293.747	24.846	201.948288
392-12	392-1	90-05-07	217-55-18	11.701	-9.230	-7.191	-137171.011	-72300.938	7.191	-66.372930
									倍面積	361.695404
									面積	180.847702

<< H.6 高丘・葵 地区 >>

※ ※ 面積計算 (倍横距法) ※ ※					ワーク名: 392BL-12					
器械点	視準点	夾角	方向角	距離	緯距	経距	X座標	Y座標	倍横距	倍面積
392-32	392-10		217-49-04				-137103.249	-72248.212		
392-10	392-44	90-03-51	127-52-55	23.138	-14.208	18.262	-137117.457	-72229.950	18.262	-259.466496
392-44	392-45	89-59-11	37-52-06	4.771	3.767	2.929	-137113.690	-72227.021	39.453	148.619451
392-45	392-32	89-56-58	307-49-04	23.142	14.189	-18.282	-137099.501	-72245.303	24.100	341.954900
392-32	392-10	90-00-00	217-49-04	4.745	-3.748	-2.909	-137103.249	-72248.212	2.909	-10.902932
									倍面積	220.204923
									面積	110.1024615

座標面積計算書 (倍横距法)

121 [街区名 : 392]
 [地番 : 392(12)]

点名	点名	内角	方向角	辺長	dx	*	dy	*	X	Y	DMD	2A
392-49	392-10		217-49-04						-137103.249	-72248.212		
392-10	392-44	90-03-51	127-52-55	23.138	-14.208	0	18.262	0	-137117.457	-72229.950	18.262	-259.466496
392-44	392-50	89-59-11	37-52-06	4.756	3.754	1	2.919	1	-137113.702	-72227.030	39.444	148.112220
392-50	392-49	90-00-49	307-52-55	23.142	14.210	0	-18.265	-1	-137099.492	-72245.296	24.098	342.432580
392-49	392-10	89-56-09	217-49-04	4.756	-3.757	0	-2.916	0	-137103.249	-72248.212	2.916	-10.955412
合計	測角数 = 4	360-00-00		55.792	-0.001	1	0.000	0			倍面積	220.122892
											面積	110.0614460
											地積	110.06

121 [街区名 : 392]
 [地番 : 392(13)]

点名	点名	内角	方向角	辺長	dx	*	dy	*	X	Y	DMD	2A
392-31	392-8		307-53-03						-137069.824	-72219.523		
392-8	392-9	135-20-44	263-13-47	3.045	-0.359	0	-3.024	0	-137070.183	-72222.547	-3.024	1.085616
392-9	392-49	134-35-17	217-49-04	37.101	-29.308	-1	-22.749	0	-137099.492	-72245.296	-28.797	844.011273
392-49	392-50	90-03-51	127-52-55	23.142	-14.210	0	18.265	1	-137113.702	-72227.030	-33.280	472.908800
392-50	392-31	89-59-11	37-52-06	39.241	30.978	0	24.088	0	-137082.724	-72202.942	9.074	281.094372
392-31	392-8	90-00-57	307-53-03	21.008	12.900	0	-16.581	0	-137069.824	-72219.523	16.581	213.894900
合計	測角数 = 5	540-00-00		123.537	0.001	-1	-0.001	1			倍面積	1812.994961
											面積	906.4974805
											地積	906.49

※ ※ 面積計算 (倍横距法) ※ ※

地番 : 392BL-12 器械点	視準点	内角	方向角	距離	緯距	経距	X座標	Y座標	倍横距	倍面積
392-10	392-44	90-03-51	127-52-55	23.138	-14.208	18.262	-137117.457	-72229.950	18.262	-259.459772
392-44	392-31	89-59-11	37-52-06	43.997	34.732	27.008	-137082.724	-72202.942	63.532	2206.601271
392-31	392-8	90-00-57	307-53-03	21.008	12.900	-16.581	-137069.824	-72219.523	73.959	954.088091
392-8	392-9	135-20-44	263-13-47	3.045	-0.359	-3.024	-137070.183	-72222.547	54.354	-19.513086
392-9	392-10	134-35-17	217-49-04	41.858	-33.066	-25.665	-137103.249	-72248.212	25.665	-848.638890
									倍面積	2033.077614
									面積	1016.53

<< H.6 高丘・葵 地区 >>

* * 面積計算 (倍横距法) *					* * ワーク名: 392BL-13					
器械点	視準点	夾角	方向角	距離	緯距	経距	X座標	Y座標	倍横距	倍面積
392-9	392-32		217-49-04				-137099.501	-72245.303		
392-32	392-45	90-00-00	127-49-04	23.142	-14.189	18.282	-137113.690	-72227.021	18.282	-259.403298
392-45	392-31	90-03-02	37-52-06	39.226	30.966	24.079	-137082.724	-72202.942	60.643	1877.871138
392-31	392-8	90-00-57	307-53-03	21.008	12.900	-16.581	-137069.824	-72219.523	68.141	879.018900
392-8	392-9	135-20-44	263-13-47	3.045	-0.359	-3.024	-137070.183	-72222.547	48.536	-17.424424
392-9	392-32	134-35-17	217-49-04	37.113	-29.318	-22.756	-137099.501	-72245.303	22.756	-667.160408
									倍面積	1812.901908
									面積	906.450954

<< H.6 高丘・葵 地区 >>

* * 面積計算 (倍横距法) *					* * ワーク名: 392BL-14					
器械点	視準点	夾角	方向角	距離	緯距	経距	X座標	Y座標	倍横距	倍面積
392-41	392-40		217-51-14				-137145.995	-72256.142		
392-40	392-26	90-00-27	127-51-41	20.005	-12.278	15.794	-137158.273	-72240.348	15.794	-193.918732
392-26	392-27	89-59-33	37-51-14	11.333	8.949	6.954	-137149.324	-72233.394	38.542	344.912358
392-27	392-41	90-01-28	307-52-42	20.005	12.282	-15.790	-137137.042	-72249.184	29.706	364.849092
392-41	392-40	89-58-32	217-51-14	11.339	-8.953	-6.958	-137145.995	-72256.142	6.958	-62.294974
									倍面積	453.547744
									面積	226.773872

<< H.6 高丘・葵 地区 >>

* * 面積計算 (倍横距法) *					* * ワーク名: 392BL-15					
器械点	視準点	夾角	方向角	距離	緯距	経距	X座標	Y座標	倍横距	倍面積
392-40	392-39		217-51-14				-137154.948	-72263.100		
392-39	392-5	89-59-27	127-50-41	20.005	-12.273	15.797	-137167.221	-72247.303	15.797	-193.876581
392-5	392-26	90-00-33	37-51-14	11.333	8.948	6.955	-137158.273	-72240.348	38.549	344.936452
392-26	392-40	90-00-27	307-51-41	20.005	12.278	-15.794	-137145.995	-72256.142	29.710	364.779380
392-40	392-39	89-59-33	217-51-14	11.339	-8.953	-6.958	-137154.948	-72263.100	6.958	-62.294974
									倍面積	453.544277
									面積	226.7721385

<< H.6 高丘・葵 地区 >>

* * 面積計算 (倍横距法) *					* * ワーク名: 392BL-16					
器械点	視準点	夾角	方向角	距離	緯距	経距	X座標	Y座標	倍横距	倍面積
392-33	392-34		217-51-14				-137142.674	-72278.898		
392-34	392-39	89-59-27	127-50-41	20.005	-12.274	15.798	-137154.948	-72263.100	15.798	-193.904652
392-39	392-40	90-00-33	37-51-14	11.339	8.953	6.958	-137145.995	-72256.142	38.554	345.173962
392-40	392-33	90-00-27	307-51-41	20.005	12.278	-15.794	-137133.717	-72271.936	29.718	364.877604
392-33	392-34	89-59-33	217-51-14	11.345	-8.957	-6.962	-137142.674	-72278.898	6.962	-62.358634
									倍面積	453.788280
									面積	226.894140

<< H.6 高丘・葵 地区 >>

* * 面積計算 (倍横距法) *					ワーク名: 392BL-17					
器械点	視準点	夾角	方向角	距離	緯距	経距	X座標	Y座標	倍横距	倍面積
392-11	392-33		217-51-14				-137133.717	-72271.936		
392-33	392-40	90-00-27	127-51-41	20.005	-12.278	15.794	-137145.995	-72256.142	15.794	-193.918732
392-40	392-41	89-59-33	37-51-14	11.339	8.953	6.958	-137137.042	-72249.184	38.546	345.102338
392-41	392-11	90-01-28	307-52-42	20.005	12.283	-15.790	-137124.759	-72264.974	29.714	364.977062
392-11	392-33	89-58-32	217-51-14	11.345	-8.958	-6.962	-137133.717	-72271.936	6.962	-62.365596
									倍面積	453.795072
									面積	226.897536