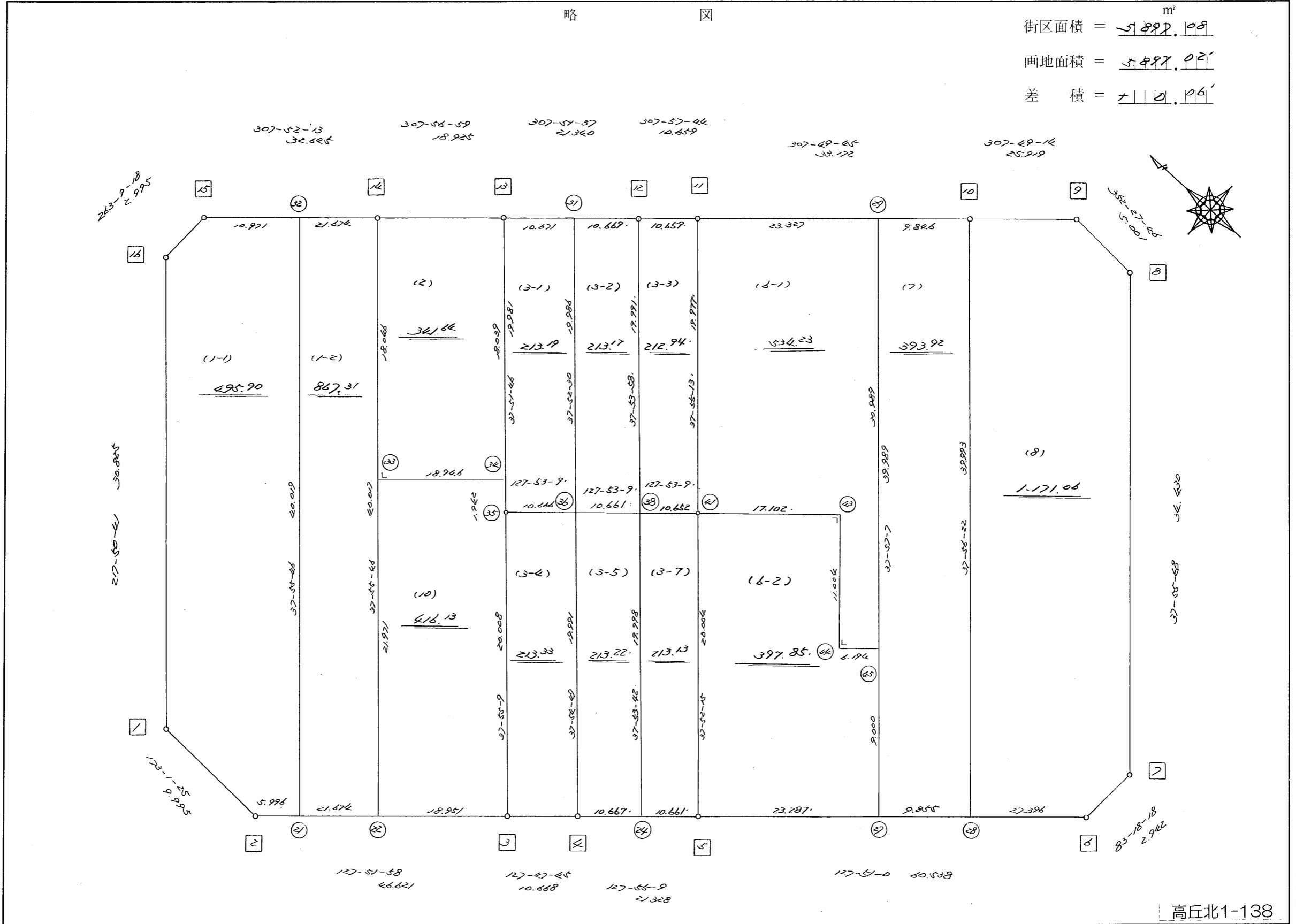


街区面積 = 5499.08 m²
 画地面積 = 5497.02'
 差 積 = 2.06'



高丘北1-138

街区点番号 1 ~ 18 筆界点番号 21 ~ 45 画地番号 (1) ~ (10)

<< H.6 高丘・葵 地区 >>

※ ※ 面積計算 (倍横距法) ※ ※					ワーク名: 391BL					
器械点	視準点	夾角	方向角	距離	緯距	経距	X座標	Y座標	倍横距	倍面積
391-16	391-1		217-50-41				-137203.415	-72326.112		
391-1	391-2	135-10-44	173-01-25	9.995	-9.921	1.214	-137213.336	-72324.898	1.214	-12.044094
391-2	391-3	134-50-33	127-51-58	46.621	-28.617	36.805	-137241.953	-72288.093	39.233	-1122.730761
391-3	391-4	179-55-47	127-47-45	10.668	-6.538	8.430	-137248.491	-72279.663	84.468	-552.251784
391-4	391-5	180-07-24	127-55-09	21.328	-13.107	16.825	-137261.598	-72262.838	109.723	-1438.139361
391-5	391-6	179-55-51	127-51-00	60.538	-37.146	47.802	-137298.744	-72215.036	174.350	-6476.405100
391-6	391-7	135-27-18	83-18-18	2.942	0.343	2.922	-137298.401	-72212.114	225.074	77.200382
391-7	391-8	134-37-30	37-55-48	34.430	27.157	21.164	-137271.244	-72190.950	249.160	6766.438120
391-8	391-9	134-31-58	352-27-46	5.001	4.958	-0.656	-137266.286	-72191.606	269.668	1337.013944
391-9	391-10	135-21-28	307-49-14	25.919	15.893	-20.474	-137250.393	-72212.080	248.538	3950.014434
391-10	391-11	180-00-31	307-49-45	33.172	20.345	-26.201	-137230.048	-72238.281	201.863	4106.902735
391-11	391-12	180-07-59	307-57-44	10.659	6.557	-8.404	-137223.491	-72246.685	167.258	1096.710706
391-12	391-13	179-53-53	307-51-37	21.340	13.097	-16.848	-137210.394	-72263.533	142.006	1859.852582
391-13	391-14	180-05-22	307-56-59	18.925	11.638	-14.923	-137198.756	-72278.456	110.235	1282.914930
391-14	391-15	179-55-14	307-52-13	32.645	20.040	-25.770	-137178.716	-72304.226	69.542	1393.621680
391-15	391-16	135-17-05	263-09-18	2.995	-0.357	-2.974	-137179.073	-72307.200	40.798	-14.564886
391-16	391-1	134-41-23	217-50-41	30.825	-24.342	-18.912	-137203.415	-72326.112	18.912	-460.355904
									倍面積	11794.177623
									面積	5897.0888115

<< H.6 高丘・葵 地区 >>

* * 面積計算 (倍横距法) *					* * ワーク名: 391BL-1-1					
器械点	視準点	夾角	方向角	距離	緯距	経距	X座標	Y座標	倍横距	倍面積
391-16	391-1		217-50-41				-137203.415	-72326.112		
391-1	391-2	135-10-44	173-01-25	9.995	-9.921	1.214	-137213.336	-72324.898	1.214	-12.044094
391-2	391-21	134-50-33	127-51-58	5.996	-3.681	4.734	-137217.017	-72320.164	7.162	-26.363322
391-21	391-32	90-03-48	37-55-46	40.019	31.566	24.599	-137185.451	-72295.565	36.495	1152.001170
391-32	391-15	89-56-27	307-52-13	10.971	6.735	-8.661	-137178.716	-72304.226	52.433	353.136255
391-15	391-16	135-17-05	263-09-18	2.995	-0.357	-2.974	-137179.073	-72307.200	40.798	-14.564886
391-16	391-1	134-41-23	217-50-41	30.825	-24.342	-18.912	-137203.415	-72326.112	18.912	-460.355904
									倍面積	991.809219
									面積	495.9046095

<< H.6 高丘・葵 地区 >>

* * 面積計算 (倍横距法) *					* * ワーク名: 391BL-1-2					
器械点	視準点	夾角	方向角	距離	緯距	経距	X座標	Y座標	倍横距	倍面積
391-32	391-21		217-55-46				-137217.017	-72320.164		
391-21	391-22	89-56-12	127-51-58	21.674	-13.303	17.110	-137230.320	-72303.054	17.110	-227.614330
391-22	391-14	90-03-48	37-55-46	40.017	31.564	24.598	-137198.756	-72278.456	58.818	1856.531352
391-14	391-32	89-56-27	307-52-13	21.674	13.305	-17.109	-137185.451	-72295.565	66.307	882.214635
391-32	391-21	90-03-33	217-55-46	40.019	-31.566	-24.599	-137217.017	-72320.164	24.599	-776.492034
									倍面積	1734.639623
									面積	867.3198115

<< H.6 高丘・葵 地区 >>

* * 面積計算 (倍横距法) *					* * ワーク名: 391BL-2					
器械点	視準点	夾角	方向角	距離	緯距	経距	X座標	Y座標	倍横距	倍面積
391-14	391-33		217-55-46				-137212.990	-72289.549		
391-33	391-34	90-00-00	127-55-46	18.946	-11.646	14.944	-137224.636	-72274.605	14.944	-174.037824
391-34	391-13	89-56-00	37-51-46	18.039	14.242	11.072	-137210.394	-72263.533	40.960	583.352320
391-13	391-14	90-05-13	307-56-59	18.925	11.638	-14.923	-137198.756	-72278.456	37.109	431.874542
391-14	391-33	89-58-47	217-55-46	18.046	-14.234	-11.093	-137212.990	-72289.549	11.093	-157.897762
									倍面積	683.291276
									面積	341.645638

<< H.6 高丘・葵 地区 >>

* * 面積計算 (倍横距法) *					* * ワーク名: 391BL-3-1					
器械点	視準点	夾角	方向角	距離	緯距	経距	X座標	Y座標	倍横距	倍面積
391-13	391-35		217-51-46				-137226.169	-72275.797		
391-35	391-36	90-01-23	127-53-09	10.666	-6.550	8.418	-137232.719	-72267.379	8.418	-55.137900
391-36	391-31	89-59-21	37-52-30	19.986	15.776	12.271	-137216.943	-72255.108	29.107	459.192032
391-31	391-13	89-59-07	307-51-37	10.671	6.549	-8.425	-137210.394	-72263.533	32.953	215.809197
391-13	391-35	90-00-09	217-51-46	19.981	-15.775	-12.264	-137226.169	-72275.797	12.264	-193.464600
									倍面積	426.398729
									面積	213.1993645

<< H.6 高丘・葵 地区 >>

* * 面積計算 (倍横距法) *					* * ワーク名: 391BL-3-2					
器械点	視準点	夾角	方向角	距離	緯距	経距	X座標	Y座標	倍横距	倍面積
391-31	391-36		217-52-30				-137232.719	-72267.379		
391-36	391-38	90-00-39	127-53-09	10.661	-6.547	8.414	-137239.266	-72258.965	8.414	-55.086458
391-38	391-12	90-00-49	37-53-58	19.991	15.775	12.280	-137223.491	-72246.685	29.108	459.178700
391-12	391-31	89-57-39	307-51-37	10.669	6.548	-8.423	-137216.943	-72255.108	32.965	215.854820
391-31	391-36	90-00-53	217-52-30	19.986	-15.776	-12.271	-137232.719	-72267.379	12.271	-193.587296
									倍面積	426.359766
									面積	213.179883

<< H.6 高丘・葵 地区 >>

* * 面積計算 (倍横距法) *					* * ワーク名: 391BL-3-3					
器械点	視準点	夾角	方向角	距離	緯距	経距	X座標	Y座標	倍横距	倍面積
391-12	391-38		217-53-58				-137239.266	-72258.965		
391-38	391-40	89-59-11	127-53-09	10.175	-6.248	8.031	-137245.514	-72250.934	8.031	-50.177688
391-40	391-30	90-02-04	37-55-13	19.977	15.759	12.277	-137229.755	-72238.657	28.339	446.594301
391-30	391-12	90-02-31	307-57-44	10.183	6.264	-8.028	-137223.491	-72246.685	32.588	204.131232
391-12	391-38	89-56-14	217-53-58	19.991	-15.775	-12.280	-137239.266	-72258.965	12.280	-193.717000
									倍面積	406.830845
									面積	203.4154225

<< 高丘葵土地区画整理事業 >>

※ ※ 面積計算 (倍横距法) ※ ※

地番 器械点	番 : 391BL-3-3 視準点	内角	方向角	距離	緯距	経距	X座標	Y座標	倍横距	倍面積
391-38	391-41	89-59-11	127-53-09	10.652	-6.541	8.407	-137245.807	-72250.558	8.407	-54.992682
391-41	391-11	90-02-04	37-55-13	19.977	15.759	12.277	-137230.048	-72238.281	29.091	458.444375
391-11	391-12	90-02-31	307-57-44	10.659	6.557	-8.404	-137223.491	-72246.685	32.964	216.144659
391-12	391-38	89-56-14	217-53-58	19.991	-15.775	-12.280	-137239.266	-72258.965	12.280	-193.712797
									倍面積	425.883555
									面積	212.94

<< H.6 高丘・葵 地区 >>

* * 面積計算 (倍横距法) *					* * ワーク名: 391BL-3-4					
器械点	視準点	夾角	方向角	距離	緯距	経距	X座標	Y座標	倍横距	倍面積
391-35	391-3		217-55-09				-137241.953	-72288.093		
391-3	391-4	89-52-36	127-47-45	10.668	-6.538	8.430	-137248.491	-72279.663	8.430	-55.115340
391-4	391-36	90-07-04	37-54-49	19.991	15.772	12.284	-137232.719	-72267.379	29.144	459.659168
391-36	391-35	89-58-20	307-53-09	10.666	6.550	-8.418	-137226.169	-72275.797	33.010	216.215500
391-35	391-3	90-02-00	217-55-09	20.008	-15.784	-12.296	-137241.953	-72288.093	12.296	-194.080064
									倍面積	426.679264
									面積	213.339632

<< H.6 高丘・葵 地区 >>

* * 面積計算 (倍横距法) *					* * ワーク名: 391BL-3-5					
器械点	視準点	夾角	方向角	距離	緯距	経距	X座標	Y座標	倍横距	倍面積
391-36	391-4		217-54-49				-137248.491	-72279.663		
391-4	391-23	90-00-20	127-55-09	4.708	-2.893	3.714	-137251.384	-72275.949	3.714	-10.744602
391-23	391-37	89-59-40	37-54-49	19.994	15.774	12.286	-137235.610	-72263.663	19.714	310.968636
391-37	391-36	89-58-20	307-53-09	4.708	2.891	-3.716	-137232.719	-72267.379	28.284	81.769044
391-36	391-4	90-01-40	217-54-49	19.991	-15.772	-12.284	-137248.491	-72279.663	12.284	-193.743248
									倍面積	188.249830
									面積	94.124915

<< 高丘葵土地区画整理事業 >>

※ ※ 面積計算 (倍横距法) ※ ※

地番 器械点	番 : 視準点	391BL-3-5 内角	方向角	距離	緯距	経距	X座標	Y座標	倍横距	倍面積
391-4	391-24	90-00-20	127-55-09	10.667	-6.556	8.415	-137255.047	-72271.248	8.415	-55.165797
391-24	391-38	89-58-33	37-53-42	19.998	15.781	12.283	-137239.266	-72258.965	29.113	459.430663
391-38	391-36	89-59-27	307-53-09	10.661	6.547	-8.414	-137232.719	-72267.379	32.982	215.922905
391-36	391-4	90-01-40	217-54-49	19.991	-15.772	-12.284	-137248.491	-72279.663	12.284	-193.745781
									倍面積	426.441990
									面積	213.22

<< 高丘葵土地区画整理事業 >>

※ ※ 面積計算 (倍横距法) ※ ※

地 器械点	番 視準点	391BL-3-7 内角	方向角	距離	緯距	経距	X座標	Y座標	倍横距	倍面積
391-24	391-5	90-01-27	127-55-09	10.661	-6.551	8.410	-137261.598	-72262.838	8.410	-55.096851
391-5	391-41	89-57-06	37-52-15	20.004	15.791	12.280	-137245.807	-72250.558	29.100	459.513994
391-41	391-38	90-00-54	307-53-09	10.652	6.541	-8.407	-137239.266	-72258.965	32.973	215.685189
391-38	391-24	90-00-33	217-53-42	19.998	-15.781	-12.283	-137255.047	-72271.248	12.283	-193.834635
									倍面積	426.267696
									面積	213.13

<< H.6 高丘・葵 地区 >>

* * 面積計算 (倍横距法) *					* * ワーク名: 391BL-6-1					
器械点	視準点	夾角	方向角	距離	緯距	経距	X座標	Y座標	倍横距	倍面積
391-11	391-41		217-55-13				-137245.807	-72250.558		
391-41	391-43	89-55-47	127-51-00	17.102	-10.494	13.504	-137256.301	-72237.054	13.504	-141.710976
391-43	391-44	270-00-00	217-51-00	11.004	-8.689	-6.752	-137264.990	-72243.806	20.256	-176.004384
391-44	391-45	90-00-00	127-51-00	6.194	-3.800	4.891	-137268.790	-72238.915	18.395	-69.901000
391-45	391-29	90-06-07	37-57-07	30.989	24.436	19.058	-137244.354	-72219.857	42.344	1034.717984
391-29	391-11	89-52-38	307-49-45	23.327	14.306	-18.424	-137230.048	-72238.281	42.978	614.843268
391-11	391-41	90-05-28	217-55-13	19.977	-15.759	-12.277	-137245.807	-72250.558	12.277	-193.473243
									倍面積	1068.471649
									面積	534.2358245

<< H.6 高丘・葵 地区 >>

* * 面積計算 (倍横距法) *					* * ワーク名: 391BL-6-2					
器械点	視準点	夾角	方向角	距離	緯距	経距	X座標	Y座標	倍横距	倍面積
391-42	391-26		217-51-00				-137268.860	-72253.492		
391-26	391-27	90-00-00	127-51-00	11.451	-7.027	9.042	-137275.887	-72244.450	9.042	-63.538134
391-27	391-45	90-06-07	37-57-07	9.000	7.097	5.535	-137268.790	-72238.915	23.619	167.624043
391-45	391-44	89-53-53	307-51-00	6.194	3.800	-4.891	-137264.990	-72243.806	24.263	92.199400
391-44	391-43	270-00-00	37-51-00	11.004	8.689	-6.752	-137256.301	-72237.054	26.124	226.991436
391-43	391-42	90-00-00	307-51-00	5.274	3.236	-4.164	-137253.065	-72241.218	28.712	92.912032
391-42	391-26	90-00-00	217-51-00	20.004	-15.795	-12.274	-137268.860	-72253.492	12.274	-193.867830
									倍面積	322.320947
									面積	161.1604735

<< 高丘葵土地区画整理事業 >>

※ ※ 面積計算 (倍横距法) ※ ※

地 器械点	番 : 391BL-6-2 視準点	内角	方向角	距離	緯距	経距	X座標	Y座標	倍横距	倍面積
391-5	391-27	89-58-45	127-51-00	23.287	-14.289	18.388	-137275.887	-72244.450	18.388	-262.744003
391-27	391-45	90-06-07	37-57-07	9.000	7.097	5.535	-137268.790	-72238.915	42.311	300.269414
391-45	391-44	89-53-53	307-51-00	6.194	3.800	-4.891	-137264.990	-72243.806	42.955	163.248388
391-44	391-43	270-00-00	37-51-00	11.004	8.689	6.752	-137256.301	-72237.054	44.817	389.406060
391-43	391-41	90-00-00	307-51-00	17.102	10.494	-13.504	-137245.807	-72250.558	38.064	399.441399
391-41	391-5	90-01-15	217-52-15	20.004	-15.791	-12.280	-137261.598	-72262.838	12.280	-193.913480
									倍面積	795.707779
									面積	397.85

<< H.6 高丘・葵 地区 >>

* * 面積計算 (倍横距法) *					* * ワーク名: 391BL-7					
器械点	視準点	夾角	方向角	距離	緯距	経距	X座標	Y座標	倍横距	倍面積
391-29	391-27		217-57-07				-137275.887	-72244.450		
391-27	391-28	89-53-53	127-51-00	9.855	-6.047	7.781	-137281.934	-72236.669	7.781	-47.051707
391-28	391-10	90-05-22	37-56-22	39.993	31.541	24.589	-137250.393	-72212.080	40.151	1266.402691
391-10	391-29	89-53-23	307-49-45	9.846	6.039	-7.777	-137244.354	-72219.857	56.963	343.999557
391-29	391-27	90-07-22	217-57-07	39.989	-31.533	-24.593	-137275.887	-72244.450	24.593	-775.491069
									倍面積	787.859472
									面積	393.929736

<< H.6 高丘・葵 地区 >>

* * 面積計算 (倍横距法) *					* * ワーク名: 391BL-8					
器械点	視準点	夾角	方向角	距離	緯距	経距	X座標	Y座標	倍横距	倍面積
391-10	391-28		217-56-22				-137281.934	-72236.669		
391-28	391-6	89-54-38	127-51-00	27.396	-16.810	21.633	-137298.744	-72215.036	21.633	-363.650730
391-6	391-7	135-27-18	83-18-18	2.942	0.343	2.922	-137298.401	-72212.114	46.188	15.842484
391-7	391-8	134-37-30	37-55-48	34.430	27.157	21.164	-137271.244	-72190.950	70.274	1908.431018
391-8	391-9	134-31-58	352-27-46	5.001	4.958	-0.656	-137266.286	-72191.606	90.782	450.097156
391-9	391-10	135-21-28	307-49-14	25.919	15.893	-20.474	-137250.393	-72212.080	69.652	1106.979236
391-10	391-28	90-07-08	217-56-22	39.993	-31.541	-24.589	-137281.934	-72236.669	24.589	-775.561649
									倍面積	2342.137515
									面積	1171.0687575

<< H.6 高丘・葵 地区 >>

* * 面積計算 (倍横距法) *					* * ワーク名: 391BL-9					
器械点	視準点	夾角	方向角	距離	緯距	経距	X座標	Y座標	倍横距	倍面積
391-41	391-5		217-52-15				-137261.598	-72262.838		
391-5	391-26	89-58-45	127-51-00	11.836	-7.262	9.346	-137268.860	-72253.492	9.346	-67.870652
391-26	391-42	90-00-00	37-51-00	20.004	15.795	12.274	-137253.065	-72241.218	30.966	489.107970
391-42	391-41	90-00-00	307-51-00	11.829	7.258	-9.340	-137245.807	-72250.558	33.900	246.046200
391-41	391-5	90-01-15	217-52-15	20.004	-15.791	-12.280	-137261.598	-72262.838	12.280	-193.913480
									倍面積	473.370038
									面積	236.685019

<< H.6 高丘・葵 地区 >>

* * 面積計算 (倍横距法) *					* * ワーク名: 391BL-10					
器械点	視準点	夾角	方向角	距離	緯距	経距	X座標	Y座標	倍横距	倍面積
391-33	391-22		217-55-46				-137230.320	-72303.054		
391-22	391-3	89-56-12	127-51-58	18.951	-11.633	14.961	-137241.953	-72288.093	14.961	-174.041313
391-3	391-35	90-03-11	37-55-09	20.008	15.784	12.296	-137226.169	-72275.797	42.218	666.368912
391-35	391-34	179-56-37	37-51-46	1.942	1.533	1.192	-137224.636	-72274.605	55.706	85.397298
391-34	391-33	90-04-00	307-55-46	18.946	11.646	-14.944	-137212.990	-72289.549	41.954	488.596284
391-33	391-22	90-00-00	217-55-46	21.971	-17.330	-13.505	-137230.320	-72303.054	13.505	-234.041650
									倍面積	832.279531
									面積	416.1397655