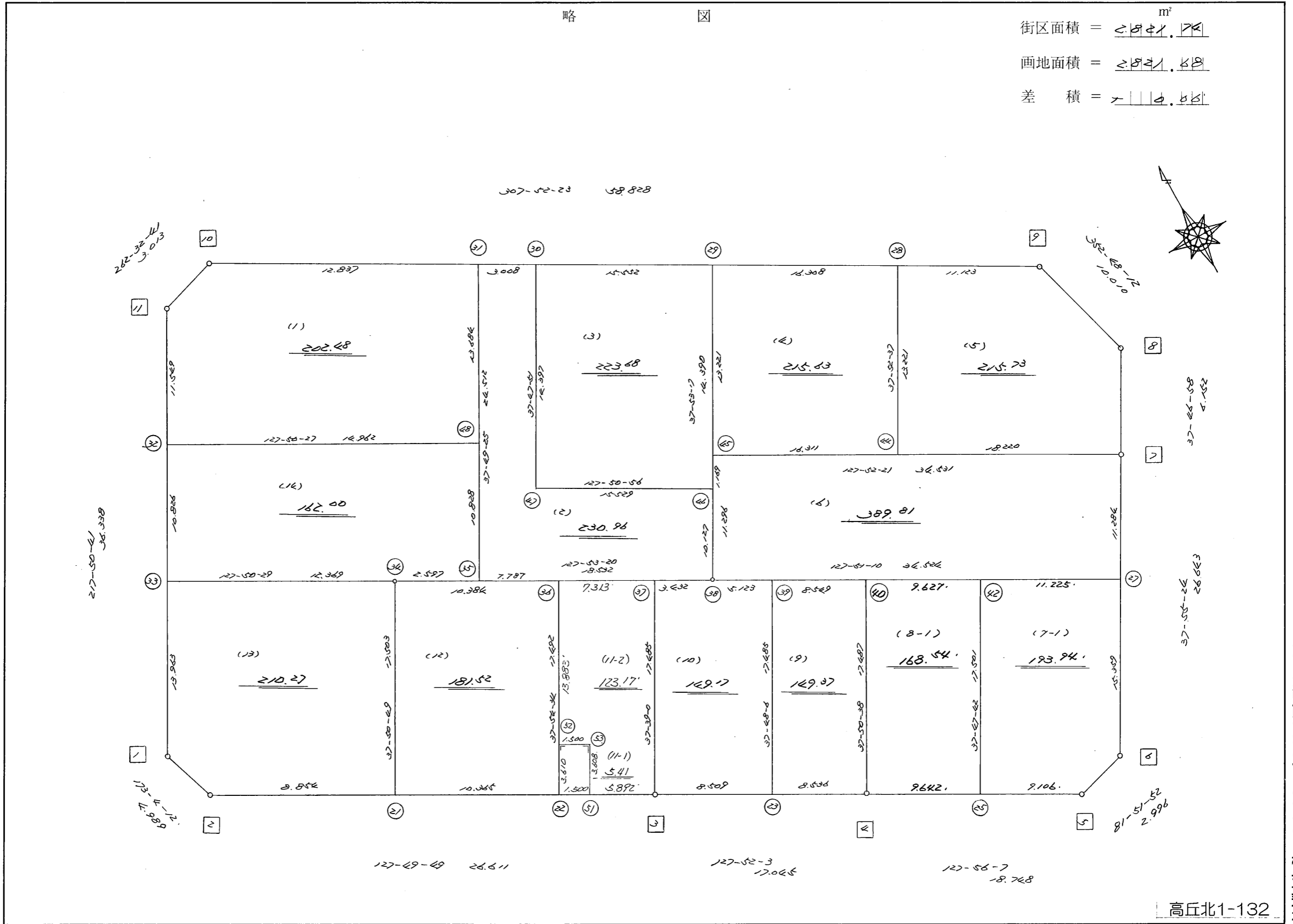


略 図

街区面積 =  $2144.74$  m<sup>2</sup>

画地面積 =  $2121.49$

差 積 =  $23.25$

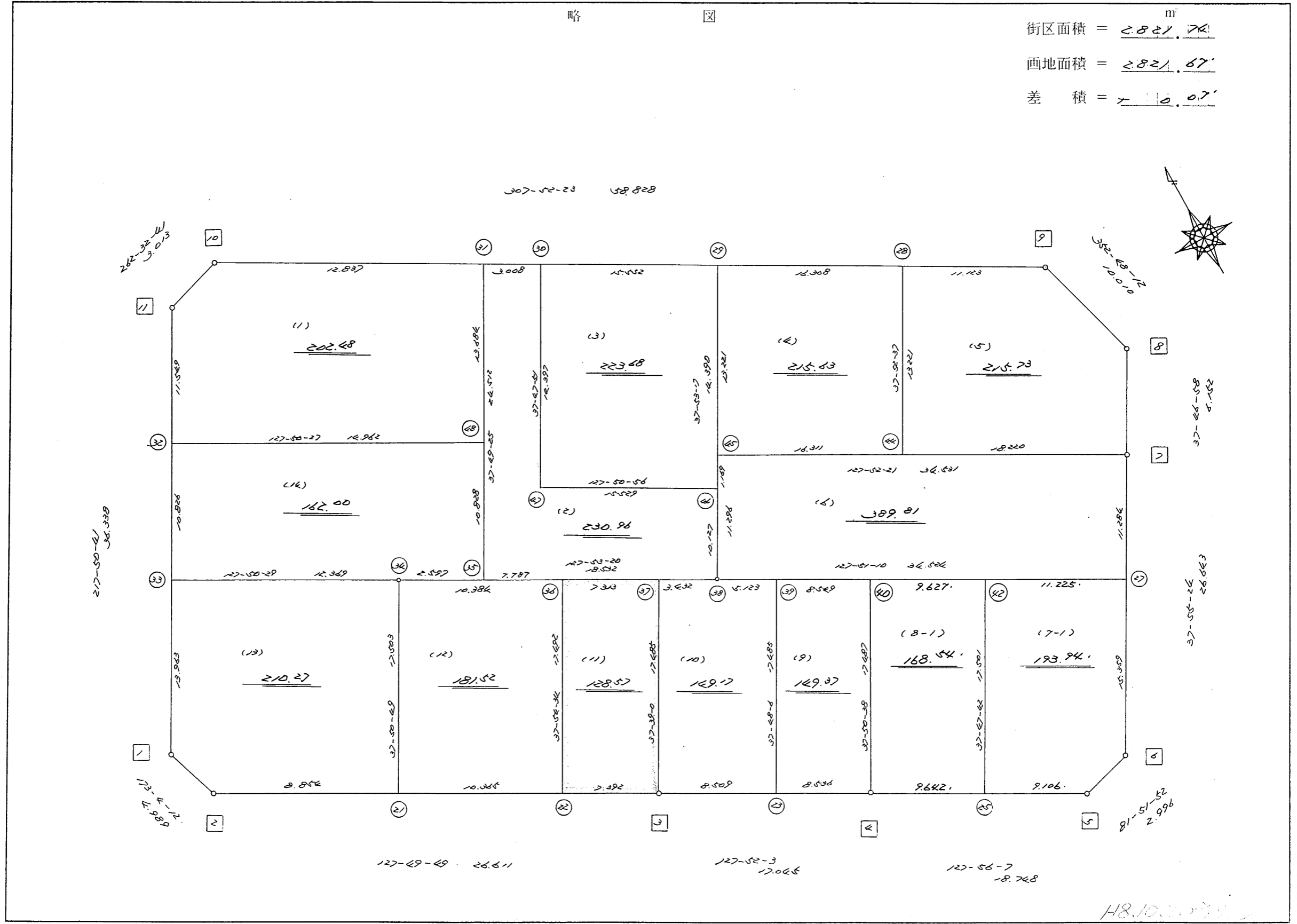


高丘北1-132

街区点番号 1 ~ 11 筆界点番号 21 ~ 53 画地番号 ( 1 ) ~ ( 14 )

略 図

街区面積 =  $\underline{2821.74}$  m<sup>2</sup>  
 画地面積 =  $\underline{2821.67}$   
 差 積 =  $\underline{0.07}$



148.10.30

街区点番号 1 ~ 11 筆界点番号 21 ~ 48 画地番号 1 ~ 16

不二綜合ニセラルタニ下株式会社

<< H.6 高丘・葵 地区 >>

* * 面積計算 (倍横距法) *					* * ワーク名: 388BL					
器械点	視準点	夾角	方向角	距離	緯距	経距	X座標	Y座標	倍横距	倍面積
388-11	388-1		217-50-41				-137433.400	-72133.870		
388-1	388-2	135-13-31	173-04-12	4.989	-4.953	0.602	-137438.353	-72133.268	0.602	-2.981706
388-2	388-3	134-45-37	127-49-49	26.611	-16.321	21.018	-137454.674	-72112.250	22.222	-362.685262
388-3	388-4	180-02-14	127-52-03	17.045	-10.463	13.456	-137465.137	-72098.794	56.696	-593.210248
388-4	388-5	180-04-04	127-56-07	18.748	-11.526	14.787	-137476.663	-72084.007	84.939	-979.006914
388-5	388-6	133-55-45	81-51-52	2.996	0.424	2.966	-137476.239	-72081.041	102.692	43.541408
388-6	388-7	136-03-32	37-55-24	26.643	21.017	16.375	-137455.222	-72064.666	122.033	2564.767561
388-7	388-8	179-51-34	37-46-58	6.152	4.862	3.769	-137450.360	-72060.897	142.177	691.264574
388-8	388-9	135-01-14	352-48-12	10.010	9.931	-1.254	-137440.429	-72062.151	144.692	1436.936252
388-9	388-10	135-04-11	307-52-23	58.828	36.115	-46.437	-137404.314	-72108.588	97.001	3503.191115
388-10	388-11	134-40-18	262-32-41	3.013	-0.391	-2.988	-137404.705	-72111.576	47.576	-18.602216
388-11	388-1	135-18-00	217-50-41	36.338	-28.695	-22.294	-137433.400	-72133.870	22.294	-639.726330
									倍面積	5643.488234
									面積	2821.744117

<< H.6 高丘・葵 地区 >>

* * 面積計算 (倍横距法) *					* * ワーク名: 388BL-1					
器械点	視準点	夾角	方向角	距離	緯距	経距	X座標	Y座標	倍横距	倍面積
388-11	388-32		217-50-41				-137413.825	-72118.662		
388-32	388-48	89-59-46	127-50-27	14.962	-9.178	11.816	-137423.003	-72106.846	11.816	-108.447248
388-48	388-31	89-58-58	37-49-25	13.684	10.808	8.391	-137412.195	-72098.455	32.023	346.104584
388-31	388-10	90-02-58	307-52-23	12.837	7.881	-10.133	-137404.314	-72108.588	30.281	238.644561
388-10	388-11	134-40-18	262-32-41	3.013	-0.391	-2.988	-137404.705	-72111.576	17.160	-6.709560
388-11	388-32	135-18-00	217-50-41	11.549	-9.120	-7.086	-137413.825	-72118.662	7.086	-64.624320
									倍面積	404.968017
									面積	202.4840085

<< H.6 高丘・葵 地区 >>

* * 面積計算 (倍横距法) *					* * ワーク名: 388BL-2					
器械点	視準点	夾角	方向角	距離	緯距	経距	X座標	Y座標	倍横距	倍面積
388-31	388-35		217-49-25				-137431.557	-72113.487		
388-35	388-38	90-03-55	127-53-20	18.532	-11.381	14.626	-137442.938	-72098.861	14.626	-166.458506
388-38	388-46	89-59-57	37-53-17	10.127	7.993	6.219	-137434.945	-72092.642	35.471	283.519703
388-46	388-47	89-57-39	307-50-56	15.529	9.528	-12.262	-137425.417	-72104.904	29.428	280.389984
388-47	388-30	269-56-55	37-47-51	14.397	11.376	8.823	-137414.041	-72096.081	25.989	295.650864
388-30	388-31	90-04-32	307-52-23	3.008	1.846	-2.374	-137412.195	-72098.455	32.438	59.880548
388-31	388-35	89-57-02	217-49-25	24.512	-19.362	-15.032	-137431.557	-72113.487	15.032	-291.049584
									倍面積	461.933009
									面積	230.9665045

<< H.6 高丘・葵 地区 >>

* * 面積計算 (倍横距法) *					* * ワーク名: 388BL-3					
器械点	視準点	夾角	方向角	距離	緯距	経距	X座標	Y座標	倍横距	倍面積
388-30	388-47		217-47-51				-137425.417	-72104.904		
388-47	388-46	90-03-05	127-50-56	15.529	-9.528	12.262	-137434.945	-72092.642	12.262	-116.832336
388-46	388-29	90-02-21	37-53-17	14.390	11.356	8.838	-137423.589	-72083.804	33.362	378.858872
388-29	388-30	89-59-06	307-52-23	15.552	9.548	-12.277	-137414.041	-72096.081	29.923	285.704804
388-30	388-47	89-55-28	217-47-51	14.397	-11.376	-8.823	-137425.417	-72104.904	8.823	-100.370448
									倍面積	447.360892
									面積	223.680446

<< H.6 高丘・葵 地区 >>

* * 面積計算 (倍横距法) *					* * ワーク名: 388BL-4					
器械点	視準点	夾角	方向角	距離	緯距	経距	X座標	Y座標	倍横距	倍面積
388-29	388-45		217-53-17				-137434.023	-72091.924		
388-45	388-44	89-59-04	127-52-21	16.311	-10.014	12.876	-137444.037	-72079.048	12.876	-128.940264
388-44	388-28	90-00-16	37-52-37	13.221	10.436	8.117	-137433.601	-72070.931	33.869	353.456884
388-28	388-29	89-59-46	307-52-23	16.308	10.012	-12.873	-137423.589	-72083.804	29.113	291.479356
388-29	388-45	90-00-54	217-53-17	13.221	-10.434	-8.120	-137434.023	-72091.924	8.120	-84.724080
									倍面積	431.271896
									面積	215.635948

<< H.6 高丘・葵 地区 >>

※ ※ 面積計算 (倍横距法) ※ ※					ワーク名: 388BL-5					
器械点	視準点	夾角	方向角	距離	緯距	経距	X座標	Y座標	倍横距	倍面積
388-28	388-44		217-52-37				-137444.037	-72079.048		
388-44	388-7	89-59-44	127-52-21	18.220	-11.185	14.382	-137455.222	-72064.666	14.382	-160.862670
388-7	388-8	89-54-37	37-46-58	6.152	4.862	3.769	-137450.360	-72060.897	32.533	158.175446
388-8	388-9	135-01-14	352-48-12	10.010	9.931	-1.254	-137440.429	-72062.151	35.048	348.061688
388-9	388-28	135-04-11	307-52-23	11.123	6.828	-8.780	-137433.601	-72070.931	25.014	170.795592
388-28	388-44	90-00-14	217-52-37	13.221	-10.436	-8.117	-137444.037	-72079.048	8.117	-84.709012
									倍面積	431.461044
									面積	215.730522

<< H.6 高丘・葵 地区 >>

※ ※ 面積計算 (倍横距法) ※ ※					ワーク名: 388BL-6					
器械点	視準点	夾角	方向角	距離	緯距	経距	X座標	Y座標	倍横距	倍面積
388-45	388-38		217-53-17				-137442.938	-72098.861		
388-38	388-27	89-57-53	127-51-10	34.524	-21.185	27.260	-137464.123	-72071.601	27.260	-577.503100
388-27	388-7	90-04-14	37-55-24	11.284	8.901	6.935	-137455.222	-72064.666	61.455	547.010955
388-7	388-45	89-56-57	307-52-21	34.531	21.199	-27.258	-137434.023	-72091.924	41.132	871.957268
388-45	388-38	90-00-56	217-53-17	11.296	-8.915	-6.937	-137442.938	-72098.861	6.937	-61.843355
									倍面積	779.621768
									面積	389.810884

※ ※ 面積計算 (倍横距法) ※ ※

地番 : 388BL-7-1	器械点	視準点	内角	方向角	距離	緯距	経距	X座標	Y座標	倍横距	倍面積
	388-25	388-5	90-08-25	127-56-07	9.106	-5.598	7.182	-137476.663	-72084.007	7.182	-40.208983
	388-5	388-6	133-55-45	81-51-52	2.996	0.424	2.966	-137476.239	-72081.041	17.331	7.348156
	388-6	388-27	136-03-32	37-55-24	15.359	12.116	9.440	-137464.123	-72071.601	29.736	360.280237
	388-27	388-42	89-55-46	307-51-10	11.225	6.888	-8.863	-137457.235	-72080.464	30.313	208.794492
	388-42	388-25	89-56-32	217-47-42	17.501	-13.829	-10.725	-137471.065	-72091.189	10.725	-148.321994
										倍面積	387.891909
										面積	193.94

<< 高丘葵土地区画整理事業 >>

※ ※ 面積計算 (倍横距法) ※ ※

地番 器械点	番 : 視準点	388BL-8-1 内角	方向角	距離	緯距	経距	X座標	Y座標	倍横距	倍面積
388-4	388-25	90-05-29	127-56-07	9.642	-5.928	7.605	-137471.065	-72091.189	7.605	-45.078048
388-25	388-42	89-51-35	37-47-42	17.501	13.829	10.725	-137457.235	-72080.464	25.935	358.658676
388-42	388-40	90-03-28	307-51-10	9.627	5.907	-7.601	-137451.328	-72088.066	29.058	171.661983
388-40	388-4	89-59-28	217-50-38	17.487	-13.809	-10.728	-137465.137	-72098.794	10.728	-148.151773
									倍面積	337.090837
									面積	168.54



<< H.6 高丘・葵 地区 >>

* * 面積計算 (倍横距法) * *					ワーク名: 388BL-9					
器械点	視準点	夾角	方向角	距離	緯距	経距	X座標	Y座標	倍横距	倍面積
388-39	388-23		217-48-06				-137459.897	-72105.533		
388-23	388-4	90-03-57	127-52-03	8.536	-5.240	6.739	-137465.137	-72098.794	6.739	-35.312360
388-4	388-40	89-58-35	37-50-38	17.487	13.809	10.728	-137451.328	-72088.066	24.206	334.260654
388-40	388-39	90-00-32	307-51-10	8.549	5.246	-6.750	-137446.082	-72094.816	28.184	147.853264
388-39	388-23	89-56-56	217-48-06	17.485	-13.815	-10.717	-137459.897	-72105.533	10.717	-148.055355
									倍面積	298.746203
									面積	149.3731015

<< H.6 高丘・葵 地区 >>

* * 面積計算 (倍横距法) * *					ワーク名: 388BL-10					
器械点	視準点	夾角	方向角	距離	緯距	経距	X座標	Y座標	倍横距	倍面積
388-37	388-3		217-39-00				-137454.674	-72112.250		
388-3	388-23	90-13-03	127-52-03	8.509	-5.223	6.717	-137459.897	-72105.533	6.717	-35.082891
388-23	388-39	89-56-03	37-48-06	17.485	13.815	10.717	-137446.082	-72094.816	24.151	333.646065
388-39	388-38	90-03-04	307-51-10	5.123	3.144	-4.045	-137442.938	-72098.861	30.823	96.907512
388-38	388-37	180-02-10	307-53-20	3.432	2.108	-2.709	-137440.830	-72101.570	24.069	50.737452
388-37	388-3	89-45-40	217-39-00	17.485	-13.844	-10.680	-137454.674	-72112.250	10.680	-147.853920
									倍面積	298.354218
									面積	149.177109

座標面積計算書 (倍横距法)

119 [ 街区名 : 388 ]  
 [ 地番 : 388(11-1) ]

点名	点名	内角	方向角	辺長	dx	*	dy	*	X	Y	DMD	2A
388-52	388-22 /		217-54-34						-137450.140	-72118.088		
388-22	388-51 /	89-55-15	127-49-49	1.500 /	-0.920	0	1.185	-1	-137451.060	-72116.904	1.184	-1.089280
388-51	388-53 /	90-04-45	37-54-34	3.608 /	2.847	-1	2.217	0	-137448.214	-72114.687	4.585	13.048910
388-53	388-52 /	90-00-00	307-54-34	1.500 /	0.922	0	-1.183	-1	-137447.292	-72115.871	5.618	5.179796
388-52	388-22 /	90-00-00	217-54-34	3.610 /	-2.848	0	-2.218	1	-137450.140	-72118.088	2.217	-6.314016
合計	測角数 = 4	360-00-00		10.218	0.001	-1	0.001	-1			倍面積	10.825410
											面積	5.4127050
											地積	5.41 /

119 [ 街区名 : 388 ]  
 [ 地番 : 388(11-2) ]

点名	点名	内角	方向角	辺長	dx	*	dy	*	X	Y	DMD	2A
388-51	388-3 /		127-49-49						-137454.674	-72112.250		
388-3	388-37 /	89-49-11	37-39-00	17.485 /	13.844	0	10.680	0	-137440.830	-72101.570	10.680	147.853920
388-37	388-36 /	90-14-20	307-53-20	7.313 /	4.491	0	-5.771	0	-137436.339	-72107.341	15.589	70.010199
388-36	388-52 /	90-01-14	217-54-34	13.883 /	-10.953	0	-8.530	0	-137447.292	-72115.871	1.288	-14.107464
388-52	388-53 /	90-00-00	127-54-34	1.500 /	-0.922	0	1.183	1	-137448.214	-72114.687	-6.058	5.585476
388-53	388-51 /	270-00-00	217-54-34	3.608 /	-2.847	1	-2.217	0	-137451.060	-72116.904	-7.091	20.180986
388-51	388-3 /	89-55-15	127-49-49	5.892 /	-3.614	0	4.654	0	-137454.674	-72112.250	-4.654	16.819556
合計	測角数 = 6	720-00-00		49.681	-0.001	1	-0.001	1			倍面積	246.342673
											面積	123.1713365
											地積	123.17 /

<< H.6 高丘・葵 地区 >>

* * 面積計算 (倍横距法) * *					ワーク名: 388BL-11					
器械点	視準点	夾角	方向角	距離	緯距	経距	X座標	Y座標	倍横距	倍面積
388-36	388-22		217-54-34				-137450.140	-72118.088		
388-22	388-3	89-55-15	127-49-49	7.392	-4.534	5.838	-137454.674	-72112.250	5.838	-26.469492
388-3	388-37	89-49-11	37-39-00	17.485	13.844	10.680	-137440.830	-72101.570	22.356	309.496464
388-37	388-36	90-14-20	307-53-20	7.313	4.491	-5.771	-137436.339	-72107.341	27.265	122.447115
388-36	388-22	90-01-14	217-54-34	17.492	-13.801	-10.747	-137450.140	-72118.088	10.747	-148.319347
									倍面積	257.154740
									面積	128.577370

<< H.6 高丘・葵 地区 >>

* * 面積計算 (倍横距法) * *					ワーク名: 388BL-12					
器械点	視準点	夾角	方向角	距離	緯距	経距	X座標	Y座標	倍横距	倍面積
388-34	388-21		217-50-49				-137443.783	-72126.275		
388-21	388-22	89-59-00	127-49-49	10.365	-6.357	8.187	-137450.140	-72118.088	8.187	-52.044759
388-22	388-36	90-04-45	37-54-34	17.492	13.801	10.747	-137436.339	-72107.341	27.121	374.296921
388-36	388-34	89-58-46	307-53-20	10.384	6.377	-8.195	-137429.962	-72115.536	29.673	189.224721
388-34	388-21	89-57-29	217-50-49	17.503	-13.821	-10.739	-137443.783	-72126.275	10.739	-148.423719
									倍面積	363.053164
									面積	181.526582

<< H.6 高丘・葵 地区 >>

* * 面積計算 (倍横距法) *					* * ワーク名: 388BL-13					
器械点	視準点	夾角	方向角	距離	緯距	経距	X座標	Y座標	倍横距	倍面積
388-33	388-1		217-50-41				-137433.400	-72133.870		
388-1	388-2	135-13-31	173-04-12	4.989	-4.953	0.602	-137438.353	-72133.268	0.602	-2.981706
388-2	388-21	134-45-37	127-49-49	8.854	-5.430	6.993	-137443.783	-72126.275	8.197	-44.509710
388-21	388-34	90-01-00	37-50-49	17.503	13.821	10.739	-137429.962	-72115.536	25.929	358.364709
388-34	388-33	89-59-40	307-50-29	12.369	7.588	-9.768	-137422.374	-72125.304	26.900	204.117200
388-33	388-1	90-00-12	217-50-41	13.963	-11.026	-8.566	-137433.400	-72133.870	8.566	-94.448716
									倍面積	420.541777
									面積	210.2708885

<< H.6 高丘・葵 地区 >>

* * 面積計算 (倍横距法) *					* * ワーク名: 388BL-14					
器械点	視準点	夾角	方向角	距離	緯距	経距	X座標	Y座標	倍横距	倍面積
388-32	388-33		217-50-41				-137422.374	-72125.304		
388-33	388-34	89-59-48	127-50-29	12.369	-7.588	9.768	-137429.962	-72115.536	9.768	-74.119584
388-34	388-35	180-02-51	127-53-20	2.597	-1.595	2.049	-137431.557	-72113.487	21.585	-34.428075
388-35	388-48	89-56-05	37-49-25	10.828	8.554	6.641	-137423.003	-72106.846	30.275	258.972350
388-48	388-32	90-01-02	307-50-27	14.962	9.178	-11.816	-137413.825	-72118.662	25.100	230.367800
388-32	388-33	90-00-14	217-50-41	10.826	-8.549	-6.642	-137422.374	-72125.304	6.642	-56.782458
									倍面積	324.010033
									面積	162.0050165