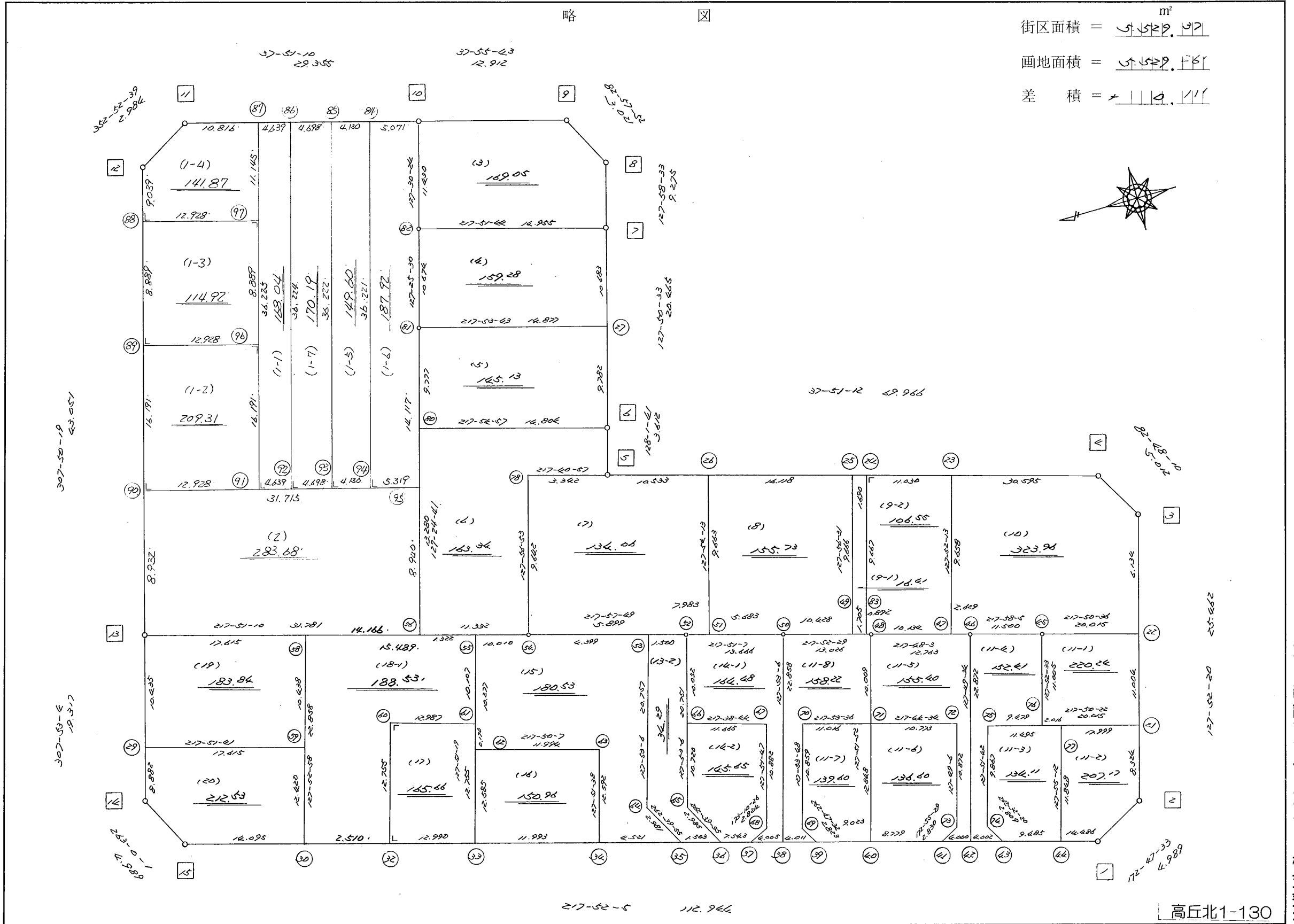
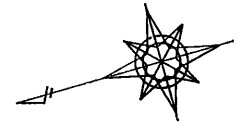


街区面積 = 5,529.97 m²

画地面積 = 5,549.46

差積 = +19.49



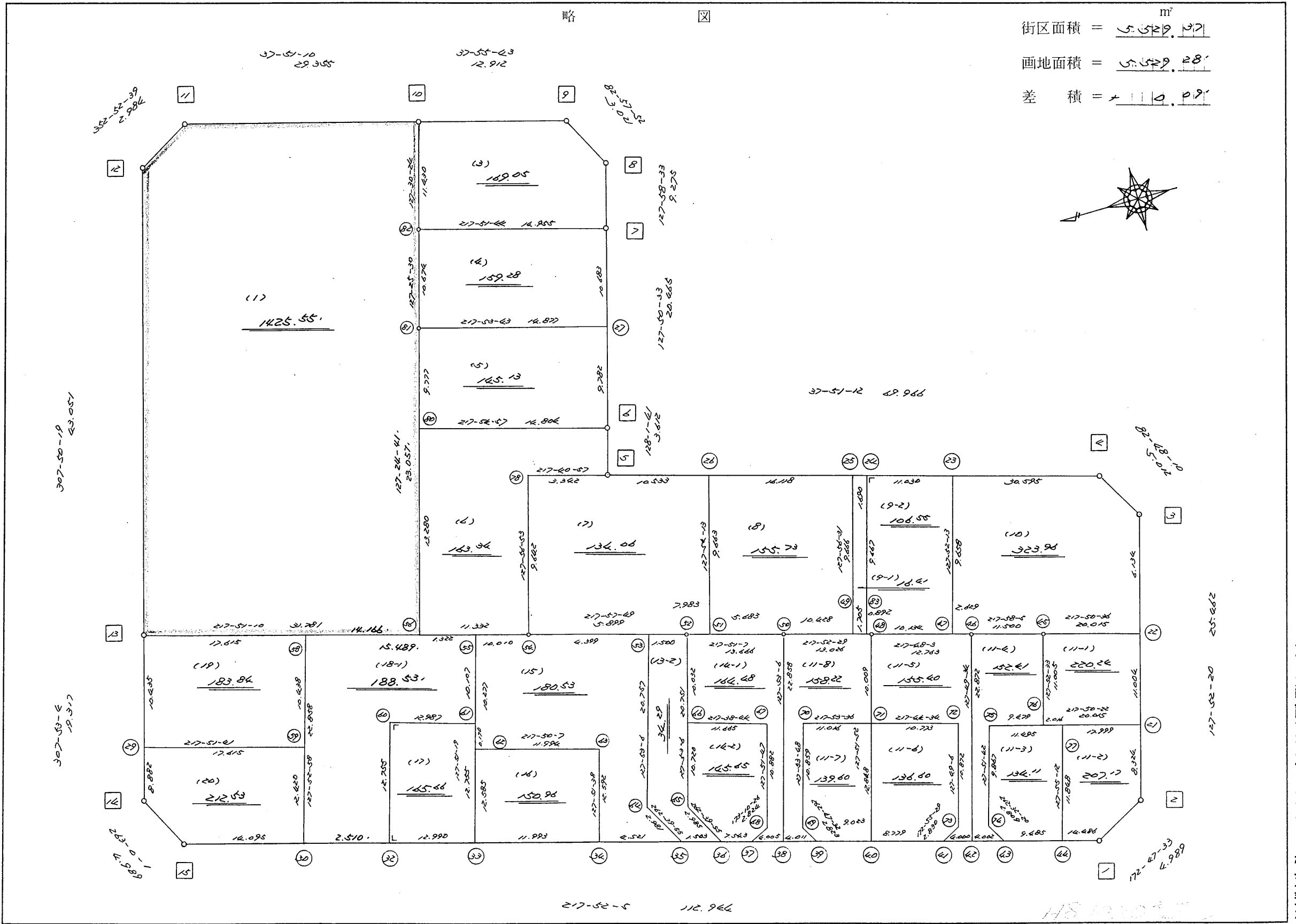
高丘北1-130

街区点番号 1 ~ 15 筆界点番号 81 ~ 97 画地番号 (1) ~ (20)

不二総合コンサルタント株式会社

略 図

街区面積 = 5,529.57 m²
 画地面積 = 5,529.28
 差 積 = 0.29



307-50-19
63.057

307-50-6
19.377

127-52-20
25.662

街区点番号 1 ~ 15

筆界点番号 21 ~ 83

画地番号 1 ~ 20

<< H.6 高丘・葵 地区 >>

* * 面積計算 (倍横距法) *					* * ワーク名: 386BL					
器械点	視準点	夾角	方向角	距離	緯距	経距	X座標	Y座標	倍横距	倍面積
386-15	386-1		217-52-05				-137532.870	-72211.210		
386-1	386-2	134-55-28	172-47-33	4.989	-4.950	0.626	-137537.820	-72210.584	0.626	-3.098700
386-2	386-3	135-04-47	127-52-20	25.462	-15.631	20.099	-137553.451	-72190.485	21.351	-333.737481
386-3	386-4	134-55-50	82-48-10	5.012	0.628	4.973	-137552.823	-72185.512	46.423	29.153644
386-4	386-5	135-03-02	37-51-12	69.966	55.244	42.934	-137497.579	-72142.578	94.330	5211.166520
386-5	386-6	270-10-29	128-01-41	3.612	-2.225	2.845	-137499.804	-72139.733	140.109	-311.742525
386-6	386-7	179-48-52	127-50-33	20.465	-12.555	16.161	-137512.359	-72123.572	159.115	-1997.688825
386-7	386-8	180-08-00	127-58-33	9.275	-5.707	7.311	-137518.066	-72116.261	182.587	-1042.024009
386-8	386-9	134-59-19	82-57-52	3.021	0.370	2.998	-137517.696	-72113.263	192.896	71.371520
386-9	386-10	134-57-51	37-55-43	12.912	10.185	7.937	-137507.511	-72105.326	203.831	2076.018735
386-10	386-11	179-55-27	37-51-10	29.355	23.178	18.013	-137484.333	-72087.313	229.781	5325.864018
386-11	386-12	135-01-29	352-52-39	2.984	2.961	-0.370	-137481.372	-72087.683	247.424	732.622464
386-12	386-13	134-57-40	307-50-19	43.051	26.409	-33.999	-137454.963	-72121.682	213.055	5626.569495
386-13	386-14	180-02-45	307-53-04	19.317	11.862	-15.246	-137443.101	-72136.928	163.810	1943.114220
386-14	386-15	135-06-57	263-00-01	4.989	-0.608	-4.952	-137443.709	-72141.880	143.612	-87.316096
386-15	386-1	134-52-04	217-52-05	112.944	-89.161	-69.330	-137532.870	-72211.210	69.330	-6181.532130
									倍面積	11058.740850
									面積	5529.370425

座標面積計算書 (合經距法)

117 [街区名 : 386]
 [地番 : 386 (1-1)]

点名	点名	内角	方向角	辺長	dx	*	dy	*	X	Y	X-X	Y (X-X)
386-91	386-92 ✓		217-50-19						-137474.315	-72125.404		
386-92	386-86 ✓	90-00-00	127-50-19	36.224 ✓	-22.221	0	28.608	-1	-137496.536	-72096.797	-18.558	1337972.358726
386-86	386-87 ✓	90-00-51	37-51-10	4.639 ✓	3.663	0	2.847	0	-137492.873	-72093.950	25.884	-1866079.801800
386-87	386-91 ✓	89-59-09	307-50-19	36.225 ✓	22.222	-1	-28.608	0	-137470.652	-72122.558	18.558	-1338450.431364
386-91	386-92 ✓	90-00-00	217-50-19	4.639 ✓	-3.664	1	-2.846	0	-137474.315	-72125.404	-25.884	1866893.957136
合計	測角数 = 4	360-00-00		81.727	0.000	0	0.001	-1			倍面積	336.082698
											面積	168.0413490
											地積	168.04 ✓

117 [街区名 : 386]
 [地番 : 386 (1-2)]

点名	点名	内角	方向角	辺長	dx	*	dy	*	X	Y	X-X	Y (X-X)
386-89	386-90 ✓		307-50-19						-137460.442	-72114.628		
386-90	386-91 ✓	90-00-00	217-50-19	12.928 ✓	-10.210	0	-7.931	1	-137470.652	-72122.558	-20.142	1452692.563236
386-91	386-96 ✓	90-00-00	127-50-19	16.191 ✓	-9.932	0	12.787	-1	-137480.584	-72109.772	0.278	-20046.516616
386-96	386-89 ✓	90-00-00	37-50-19	12.928 ✓	10.210	0	7.931	0	-137470.374	-72101.841	20.142	-1452275.281422
386-89	386-90 ✓	90-00-00	307-50-19	16.191 ✓	9.932	0	-12.787	0	-137460.442	-72114.628	-0.278	20047.866584
合計	測角数 = 4	360-00-00		58.238	0.000	0	0.000	0			倍面積	418.631782
											面積	209.3158910
											地積	209.31 ✓

座標面積計算書 (合經距法)

117 [街区名 : 386]
 [地番 : 386 (1-3)]

点名	点名	内角	方向角	辺長	dx	*	dy	*	X	Y	X-X	Y (X-X)
386-96	386-97		127-50-19						-137486.037	-72102.752		
386-97	386-88	90-00-00	37-50-19	12.928	10.210	0	7.931	0	-137475.827	-72094.821	15.663	-1129221.181323
386-88	386-89	90-00-00	307-50-19	8.889	5.453	0	-7.020	0	-137470.374	-72101.841	-4.757	342988.457637
386-89	386-96	90-00-00	217-50-19	12.928	-10.210	0	-7.931	0	-137480.584	-72109.772	-15.663	1129455.358836
386-96	386-97	90-00-00	127-50-19	8.889	-5.453	0	7.020	0	-137486.037	-72102.752	4.757	-342992.791264
合計	測角数 = 4	360-00-00		43.634	0.000	0	0.000	0			倍面積	229.843886
											面積	114.9219430
											地積	114.92

117 [街区名 : 386]
 [地番 : 386 (1-4)]

点名	点名	内角	方向角	辺長	dx	*	dy	*	X	Y	X-X	Y (X-X)
386-87	386-11		37-51-10						-137484.333	-72087.313		
386-11	386-12	135-01-29	352-52-39	2.984	2.961	0	-0.370	0	-137481.372	-72087.683	8.506	-613177.831598
386-12	386-88	134-57-40	307-50-19	9.039	5.545	0	-7.138	0	-137475.827	-72094.821	-4.665	336322.339965
386-88	386-97	90-00-00	217-50-19	12.928	-10.210	0	-7.931	0	-137486.037	-72102.752	-17.046	1229063.510592
386-97	386-87	90-00-00	127-50-19	11.145	-6.837	1	8.802	0	-137492.873	-72093.950	1.704	-122848.090800
386-87	386-11	90-00-51	37-51-10	10.816	8.540	0	6.637	0	-137484.333	-72087.313	11.501	-829076.186813
合計	測角数 = 5	540-00-00		46.912	-0.001	1	0.000	0			倍面積	283.741346
											面積	141.8706730
											地積	141.87

座標面積計算書 (合經距法)

117 [街区名 : 386]
 [地番 : 386 (1-5)]

点名	点名	内角	方向角	辺長	dx	*	dy	*	X	Y	X-X	Y (X-X)
386-93	386-94		217-50-19						-137481.288	-72130.820		
386-94	386-84	90-00-00	127-50-19	36.221	-22.219	0	28.605	1	-137503.507	-72102.214	-18.958	1366913.773012
386-84	386-85	90-00-51	37-51-10	4.130	3.261	0	2.534	0	-137500.246	-72099.680	25.481	-1837171.946080
386-85	386-93	89-59-09	307-50-19	36.222	22.220	0	-28.606	0	-137478.026	-72128.286	18.958	-1367408.045988
386-93	386-94	90-00-00	217-50-19	4.130	-3.262	0	-2.534	0	-137481.288	-72130.820	-25.481	1837965.424420
合計	測角数 = 4	360-00-00		80.703	0.000	0	-0.001	1			倍面積	299.205364
											面積	149.6026820
											地積	149.60

117 [街区名 : 386]
 [地番 : 386 (1-6)]

点名	点名	内角	方向角	辺長	dx	*	dy	*	X	Y	X-X	Y (X-X)
386-81	386-82		127-25-30						-137500.552	-72114.393		
386-82	386-10	180-04-54	127-30-24	11.430	-6.959	0	9.067	0	-137507.511	-72105.326	-2.955	213071.238330
386-10	386-84	90-20-46	37-51-10	5.071	4.004	0	3.112	0	-137503.507	-72102.214	26.223	-1890736.357722
386-84	386-94	89-59-09	307-50-19	36.221	22.219	0	-28.605	-1	-137481.288	-72130.820	18.019	-1299725.245580
386-94	386-95	90-00-00	217-50-19	5.319	-4.201	1	-3.263	0	-137485.488	-72134.083	-12.777	921657.178491
386-95	386-81	89-34-22	127-24-41	14.117	-8.577	0	11.213	0	-137494.065	-72122.870	-15.064	1086458.913680
386-81	386-82	180-00-49	127-25-30	10.674	-6.487	0	8.477	0	-137500.552	-72114.393	-13.446	969650.128278
合計	測角数 = 6	720-00-00		82.832	-0.001	1	0.001	-1			倍面積	375.855477
											面積	187.9277385
											地積	187.92

座標面積計算書 (合經距法)

117 [街区名 : 386]
 [地番 : 386(1-7)]

点名	点名	内角	方向角	辺長	dx	*	dy	*	X	Y	X-X	Y (X-X)
386-92	386-93		217-50-19						-137478.026	-72128.286		
386-93	386-85	90-00-00	127-50-19	36.222	-22.220	0	28.606	0	-137500.246	-72099.680	-18.510	1334565.076800
386-85	386-86	90-00-51	37-51-10	4.698	3.709	1	2.883	0	-137496.536	-72096.797	25.931	-1869542.043007
386-86	386-92	89-59-09	307-50-19	36.224	22.221	0	-28.608	1	-137474.315	-72125.404	18.510	-1335041.228040
386-92	386-93	90-00-00	217-50-19	4.698	-3.710	-1	-2.882	0	-137478.026	-72128.286	-25.931	1870358.584266
合計	測角数 = 4	360-00-00		81.842	0.000	0	-0.001	1			倍面積	340.390019
											面積	170.1950095
											地積	170.19

<< 高丘葵土地区画整理事業 >>

※ ※ 面積計算 (倍横距法) ※ ※

地番 : 386BL-1 器械点 視準点	内角	方向角	距離	緯距	経距	X座標	Y座標	倍横距	倍面積
386-56 386-81	89-33-31	127-24-41	23.057	-14.008	18.314	-137494.065	-72122.870	18.314	-256.541871
386-81 386-82	180-00-49	127-25-30	10.674	-6.487	8.477	-137500.552	-72114.393	45.105	-292.596796
386-82 386-10	180-04-54	127-30-24	11.430	-6.959	9.067	-137507.511	-72105.326	62.649	-435.975100
386-10 386-11	90-20-46	37-51-10	29.355	23.178	18.013	-137484.333	-72087.313	89.729	2079.741126
386-11 386-12	135-01-29	352-52-39	2.984	2.961	-0.370	-137481.372	-72087.683	107.372	317.928794
386-12 386-13	134-57-40	307-50-19	43.051	26.409	-33.999	-137454.963	-72121.682	73.003	1927.938920
386-13 386-56	90-00-51	217-51-10	31.781	-25.094	-19.502	-137480.057	-72141.184	19.502	-489.385910
								倍面積	2851.109161
								面積	1425.55

座標面積計算書 (合経距法)

117 [街区名 : 386]
 [地番 : 386(2)]

点名	点名	内角	方向角	辺長	dx	*	dy	*	X	Y	X-X	Y (X-X)
386-90	386-13		307-50-19						-137454.963	-72121.682		
386-13	386-56	90-00-51	217-51-10	31.781	-25.094	0	-19.502	0	-137480.057	-72141.184	-30.525	2202109.641600
386-56	386-95	89-33-31	127-24-41	8.940	-5.431	0	7.101	0	-137485.488	-72134.083	19.615	-1414910.038045
386-95	386-90	90-25-38	37-50-19	31.715	25.047	-1	19.455	0	-137460.442	-72114.628	30.525	-2201299.019700
386-90	386-13	90-00-00	307-50-19	8.932	5.479	0	-7.054	0	-137454.963	-72121.682	-19.615	1414666.792430
合計	測角数 = 4	360-00-00		81.368	0.001	-1	0.000	0			倍面積	567.376285
											面積	283.6881425
											地積	283.68

<< H.6 高丘・葵 地区 >>

* * 面積計算 (倍横距法) *					* * ワーク名: 386BL-3					
器械点	視準点	夾角	方向角	距離	緯距	経距	X座標	Y座標	倍横距	倍面積
386-82	386-7		217-51-44				-137512.359	-72123.572		
386-7	386-8	90-06-49	127-58-33	9.275	-5.707	7.311	-137518.066	-72116.261	7.311	-41.723877
386-8	386-9	134-59-19	82-57-52	3.021	0.370	2.998	-137517.696	-72113.263	17.620	6.519400
386-9	386-10	134-57-51	37-55-43	12.912	10.185	7.937	-137507.511	-72105.326	28.555	290.832675
386-10	386-82	89-34-41	307-30-24	11.430	6.959	-9.067	-137500.552	-72114.393	27.425	190.850575
386-82	386-7	90-21-20	217-51-44	14.955	-11.807	-9.179	-137512.359	-72123.572	9.179	-108.376453
									倍面積	338.102320
									面積	169.051160

<< H.6 高丘・葵 地区 >>

* * 面積計算 (倍横距法) *					* * ワーク名: 386BL-4					
器械点	視準点	夾角	方向角	距離	緯距	経距	X座標	Y座標	倍横距	倍面積
386-81	386-27		217-53-45				-137505.805	-72132.008		
386-27	386-7	89-56-48	127-50-33	10.683	-6.554	8.436	-137512.359	-72123.572	8.436	-55.289544
386-7	386-82	90-01-11	37-51-44	14.955	11.807	9.179	-137500.552	-72114.393	26.051	307.584157
386-82	386-81	89-33-46	307-25-30	10.674	6.487	-8.477	-137494.065	-72122.870	26.753	173.546711
386-81	386-27	90-28-15	217-53-45	14.877	-11.740	-9.138	-137505.805	-72132.008	9.138	-107.280120
									倍面積	318.561204
									面積	159.280602

<< H.6 高丘・葵 地区 >>

* * 面積計算 (倍横距法) *					* * ワーク名: 386BL-5					
器械点	視準点	夾角	方向角	距離	緯距	経距	X座標	Y座標	倍横距	倍面積
386-80	386-6		217-54-57				-137499.804	-72139.733		
386-6	386-27	89-55-36	127-50-33	9.782	-6.001	7.725	-137505.805	-72132.008	7.725	-46.357725
386-27	386-81	90-03-12	37-53-45	14.877	11.740	9.138	-137494.065	-72122.870	24.588	288.663120
386-81	386-80	89-30-56	307-24-41	9.777	5.940	-7.766	-137488.125	-72130.636	25.960	154.202400
386-80	386-6	90-30-16	217-54-57	14.804	-11.679	-9.097	-137499.804	-72139.733	9.097	-106.243863
									倍面積	290.263932
									面積	145.131966

<< H.6 高丘・葵 地区 >>

* * 面積計算 (倍横距法) *					* * ワーク名: 386BL-6					
器械点	視準点	夾角	方向角	距離	緯距	経距	X座標	Y座標	倍横距	倍面積
386-56	386-54		217-51-10				-137489.005	-72148.138		
386-54	386-78	90-05-43	127-56-53	9.642	-5.929	7.603	-137494.934	-72140.535	7.603	-45.078187
386-78	386-5	269-44-04	217-40-57	3.342	-2.645	-2.043	-137497.579	-72142.578	13.163	-34.816135
386-5	386-6	90-20-44	128-01-41	3.612	-2.225	2.845	-137499.804	-72139.733	13.965	-31.072125
386-6	386-80	89-53-16	37-54-57	14.804	11.679	9.097	-137488.125	-72130.636	25.907	302.567853
386-80	386-56	89-29-44	307-24-41	13.280	8.068	-10.548	-137480.057	-72141.184	24.456	197.311008
386-56	386-54	90-26-29	217-51-10	11.332	-8.948	-6.954	-137489.005	-72148.138	6.954	-62.224392
									倍面積	326.688022
									面積	163.344011

<< H.6 高丘・葵 地区 >>

※ ※ 面積計算 (倍横距法) ※ ※					ワーク名: 386BL-7					
器械点	視準点	夾角	方向角	距離	緯距	経距	X座標	Y座標	倍横距	倍面積
386-52	386-51		217-51-07				-137499.959	-72156.666		
386-51	386-26	90-03-06	127-54-13	9.663	-5.937	7.625	-137505.896	-72149.041	7.625	-45.269625
386-26	386-5	89-56-59	37-51-12	10.533	8.317	6.463	-137497.579	-72142.578	21.713	180.587021
386-5	386-78	179-49-45	37-40-57	3.342	2.645	2.043	-137494.934	-72140.535	30.219	79.929255
386-78	386-54	90-15-56	307-56-53	9.642	5.929	-7.603	-137489.005	-72148.138	24.659	146.203211
386-54	386-52	90-00-56	217-57-49	5.899	-4.651	-3.629	-137493.656	-72151.767	13.427	-62.448977
386-52	386-51	179-53-18	217-51-07	7.983	-6.303	-4.899	-137499.959	-72156.666	4.899	-30.878397
									倍面積	268.122488
									面積	134.061244

<< H.6 高丘・葵 地区 >>

※ ※ 面積計算 (倍横距法) ※ ※					ワーク名: 386BL-8					
器械点	視準点	夾角	方向角	距離	緯距	経距	X座標	Y座標	倍横距	倍面積
386-50	386-49		217-52-29				-137512.679	-72166.555		
386-49	386-25	90-04-02	127-56-31	9.666	-5.943	7.623	-137518.622	-72158.932	7.623	-45.303489
386-25	386-26	89-54-41	37-51-12	16.118	12.726	9.891	-137505.896	-72149.041	25.137	319.893462
386-26	386-51	90-03-01	307-54-13	9.663	5.937	-7.625	-137499.959	-72156.666	27.403	162.691611
386-51	386-50	89-56-54	217-51-07	5.683	-4.488	-3.487	-137504.447	-72160.153	16.291	-73.114008
386-50	386-49	180-01-22	217-52-29	10.428	-8.232	-6.402	-137512.679	-72166.555	6.402	-52.701264
									倍面積	311.466312
									面積	155.733156

<< H.6 高丘・葵 地区 >>

* * 面積計算 (倍横距法) *					* * ワーク名: 386BL-9-1					
器械点	視準点	夾角	方向角	距離	緯距	経距	X座標	Y座標	倍横距	倍面積
386-49	386-83		217-52-29				-137514.025	-72167.602		
386-83	386-24	89-58-43	127-51-12	9.667	-5.932	7.633	-137519.957	-72159.969	7.633	-45.278956
386-24	386-25	90-00-00	37-51-12	1.690	1.335	1.037	-137518.622	-72158.932	16.303	21.764505
386-25	386-49	90-05-19	307-56-31	9.666	5.943	-7.623	-137512.679	-72166.555	9.717	57.748131
386-49	386-83	89-55-58	217-52-29	1.705	-1.346	-1.047	-137514.025	-72167.602	1.047	-1.409262
									倍面積	32.824418
									面積	16.412209

<< H.6 高丘・葵 地区 >>

* * 面積計算 (倍横距法) *					* * ワーク名: 386BL-9-2					
器械点	視準点	夾角	方向角	距離	緯距	経距	X座標	Y座標	倍横距	倍面積
386-48	386-47		217-48-03				-137522.737	-72174.361		
386-47	386-23	90-04-10	127-52-13	9.658	-5.928	7.624	-137528.665	-72166.737	7.624	-45.195072
386-23	386-24	89-58-59	37-51-12	11.030	8.708	6.768	-137519.957	-72159.969	22.016	191.715328
386-24	386-83	90-00-00	307-51-12	9.667	5.932	-7.633	-137514.025	-72167.602	21.151	125.467732
386-83	386-48	90-01-16	217-52-28	0.892	-0.704	-0.548	-137514.729	-72168.150	12.970	-9.130880
386-48	386-47	179-55-35	217-48-03	10.134	-8.008	-6.211	-137522.737	-72174.361	6.211	-49.737688
									倍面積	213.119420
									面積	106.559710

<< H.6 高丘・葵 地区 >>

* * 面積計算 (倍横距法) *					* * ワーク名: 386BL-10					
器械点	視準点	夾角	方向角	距離	緯距	経距	X座標	Y座標	倍横距	倍面積
386-45	386-22		217-50-36				-137549.685	-72195.327		
386-22	386-3	90-01-44	127-52-20	6.134	-3.766	4.842	-137553.451	-72190.485	4.842	-18.234972
386-3	386-4	134-55-50	82-48-10	5.012	0.628	4.973	-137552.823	-72185.512	14.657	9.204596
386-4	386-23	135-03-02	37-51-12	30.595	24.158	18.775	-137528.665	-72166.737	38.405	927.787990
386-23	386-47	90-01-01	307-52-13	9.658	5.928	-7.624	-137522.737	-72174.361	49.556	293.767968
386-47	386-46	89-55-50	217-48-03	2.629	-2.077	-1.612	-137524.814	-72175.973	40.320	-83.744640
386-46	386-45	180-10-02	217-58-05	11.500	-9.066	-7.075	-137533.880	-72183.048	31.633	-286.784778
386-45	386-22	179-52-31	217-50-36	20.015	-15.805	-12.279	-137549.685	-72195.327	12.279	-194.069595
									倍面積	647.926569
									面積	323.9632845

<< H.6 高丘・葵 地区 >>

* * 面積計算 (倍横距法) *					* * ワーク名: 386BL-11-1					
器械点	視準点	夾角	方向角	距離	緯距	経距	X座標	Y座標	倍横距	倍面積
386-76	386-21		217-50-22				-137542.930	-72204.013		
386-21	386-22	90-01-58	127-52-20	11.004	-6.755	8.686	-137549.685	-72195.327	8.686	-58.673930
386-22	386-45	89-58-16	37-50-36	20.015	15.805	12.279	-137533.880	-72183.048	29.651	468.634055
386-45	386-76	90-01-57	307-52-33	11.005	6.756	-8.687	-137527.124	-72191.735	33.243	224.589708
386-76	386-21	89-57-49	217-50-22	20.015	-15.806	-12.278	-137542.930	-72204.013	12.278	-194.066068
									倍面積	440.483765
									面積	220.2418825

<< H.6 高丘・葵 地区 >>

* * 面積計算 (倍横距法) *					* * ワーク名: 386BL-11-2					
器械点	視準点	夾角	方向角	距離	緯距	経距	X座標	Y座標	倍横距	倍面積
386-44	386-1		217-52-05				-137532.870	-72211.210		
386-1	386-2	134-55-28	172-47-33	4.989	-4.950	0.626	-137537.820	-72210.584	0.626	-3.098700
386-2	386-21	135-04-47	127-52-20	8.324	-5.110	6.571	-137542.930	-72204.013	7.823	-39.975530
386-21	386-77	89-58-02	37-50-22	17.999	14.214	11.042	-137528.716	-72192.971	25.436	361.547304
386-77	386-44	90-04-50	307-55-12	11.848	7.282	-9.347	-137521.434	-72202.318	27.131	197.567942
386-44	386-1	89-56-53	217-52-05	14.486	-11.436	-8.892	-137532.870	-72211.210	8.892	-101.688912
									倍面積	414.352104
									面積	207.176052

<< H.6 高丘・葵 地区 >>

* * 面積計算 (倍横距法) *					* * ワーク名: 386BL-11-3					
器械点	視準点	夾角	方向角	距離	緯距	経距	X座標	Y座標	倍横距	倍面積
386-43	386-44		217-52-05				-137521.434	-72202.318		
386-44	386-77	90-03-07	127-55-12	11.848	-7.282	9.347	-137528.716	-72192.971	9.347	-68.064854
386-77	386-75	89-55-10	37-50-22	11.495	9.078	7.051	-137519.638	-72185.920	25.745	233.713110
386-75	386-74	90-01-20	307-51-42	9.867	6.056	-7.790	-137513.582	-72193.710	25.006	151.436336
386-74	386-43	134-40-38	262-32-20	2.809	-0.365	-2.786	-137513.947	-72196.496	14.430	-5.266950
386-43	386-44	135-19-45	217-52-05	9.485	-7.487	-5.822	-137521.434	-72202.318	5.822	-43.589314
									倍面積	268.228328
									面積	134.114164

<< H.6 高丘・葵 地区 >>

* * 面積計算 (倍横距法) *					* * ワーク名: 386BL-11-4					
器械点	視準点	夾角	方向角	距離	緯距	経距	X座標	Y座標	倍横距	倍面積
386-42	386-43		217-52-05				-137513.947	-72196.496		
386-43	386-74	44-40-15	82-32-20	2.809	0.365	2.786	-137513.582	-72193.710	2.786	1.016890
386-74	386-75	225-19-22	127-51-42	9.867	-6.056	7.790	-137519.638	-72185.920	13.362	-80.920272
386-75	386-76	269-58-40	217-50-22	9.479	-7.486	-5.815	-137527.124	-72191.735	15.337	-114.812782
386-76	386-45	90-02-11	127-52-33	11.005	-6.756	8.687	-137533.880	-72183.048	18.209	-123.020004
386-45	386-46	90-05-32	37-58-05	11.500	9.066	7.075	-137524.814	-72175.973	33.971	307.981086
386-46	386-42	89-51-29	307-49-34	22.872	14.027	-18.066	-137510.787	-72194.039	22.980	322.340460
386-42	386-43	90-02-31	217-52-05	4.002	-3.160	-2.457	-137513.947	-72196.496	2.457	-7.764120
									倍面積	304.821258
									面積	152.410629

<< H.6 高丘・葵 地区 >>

* * 面積計算 (倍横距法) *					* * ワーク名: 386BL-11-5					
器械点	視準点	夾角	方向角	距離	緯距	経距	X座標	Y座標	倍横距	倍面積
386-41	386-42		217-52-05				-137510.787	-72194.039		
386-42	386-46	89-57-29	127-49-34	22.872	-14.027	18.066	-137524.814	-72175.973	18.066	-253.411782
386-46	386-48	89-58-29	37-48-03	12.763	10.085	7.823	-137514.729	-72168.150	43.955	443.286175
386-48	386-71	90-03-49	307-51-52	10.009	6.144	-7.902	-137508.585	-72176.052	43.876	269.574144
386-71	386-72	89-52-42	217-44-34	10.773	-8.519	-6.594	-137517.104	-72182.646	29.380	-250.288220
386-72	386-73	270-04-32	307-49-06	10.872	6.666	-8.589	-137510.438	-72191.235	14.197	94.637202
386-73	386-41	225-06-23	352-55-29	2.830	2.808	-0.349	-137507.630	-72191.584	5.259	14.767272
386-41	386-42	44-56-36	217-52-05	4.000	-3.157	-2.455	-137510.787	-72194.039	2.455	-7.750435
									倍面積	310.814356
									面積	155.407178

<< H.6 高丘・葵 地区 >>

* * 面積計算 (倍横距法) *					* * ワーク名: 386BL-11-6					
器械点	視準点	夾角	方向角	距離	緯距	経距	X座標	Y座標	倍横距	倍面積
386-40	386-41		217-52-05				-137507.630	-72191.584		
386-41	386-73	135-03-24	172-55-29	2.830	-2.808	0.349	-137510.438	-72191.235	0.349	-0.979992
386-73	386-72	134-53-37	127-49-06	10.872	-6.666	8.589	-137517.104	-72182.646	9.287	-61.907142
386-72	386-71	89-55-28	37-44-34	10.773	8.519	6.594	-137508.585	-72176.052	24.470	208.459930
386-71	386-40	90-07-18	307-51-52	12.848	7.886	-10.143	-137500.699	-72186.195	20.921	164.983006
386-40	386-41	90-00-13	217-52-05	8.779	-6.931	-5.389	-137507.630	-72191.584	5.389	-37.351159
									倍面積	273.204643
									面積	136.6023215

<< H.6 高丘・葵 地区 >>

* * 面積計算 (倍横距法) *					* * ワーク名: 386BL-11-7					
器械点	視準点	夾角	方向角	距離	緯距	経距	X座標	Y座標	倍横距	倍面積
386-39	386-40		217-52-05				-137500.699	-72186.195		
386-40	386-71	89-59-47	127-51-52	12.848	-7.886	10.143	-137508.585	-72176.052	10.143	-79.987698
386-71	386-70	90-01-44	37-53-36	11.016	8.693	6.766	-137499.892	-72169.286	27.052	235.163036
386-70	386-69	90-00-12	307-53-48	10.859	6.670	-8.569	-137493.222	-72177.855	25.249	168.410830
386-69	386-39	134-53-44	262-47-32	2.823	-0.354	-2.801	-137493.576	-72180.656	13.879	-4.913166
386-39	386-40	135-04-33	217-52-05	9.023	-7.123	-5.539	-137500.699	-72186.195	5.539	-39.454297
									倍面積	279.218705
									面積	139.6093525

<< H.6 高丘・葵 地区 >>

※ ※ 面積計算 (倍横距法) ※ ※					ワーク名: 386BL-11-8					
器械点	視準点	夾角	方向角	距離	緯距	経距	X座標	Y座標	倍横距	倍面積
386-38	386-39		217-52-05				-137493.576	-72180.656		
386-39	386-69	44-55-27	82-47-32	2.823	0.354	2.801	-137493.222	-72177.855	2.801	0.991554
386-69	386-70	225-06-16	127-53-48	10.859	-6.670	8.569	-137499.892	-72169.286	14.171	-94.520570
386-70	386-71	269-59-48	217-53-36	11.016	-8.693	-6.766	-137508.585	-72176.052	15.974	-138.861982
386-71	386-48	89-58-16	127-51-52	10.009	-6.144	7.902	-137514.729	-72168.150	17.110	-105.123840
386-48	386-50	90-00-37	37-52-29	13.026	10.282	7.997	-137504.447	-72160.153	33.009	339.398538
386-50	386-38	90-00-37	307-53-06	22.858	14.037	-18.041	-137490.410	-72178.194	22.965	322.359705
386-38	386-39	89-58-59	217-52-05	4.011	-3.166	-2.462	-137493.576	-72180.656	2.462	-7.794692
									倍面積	316.448713
									面積	158.2243565

<< H.6 高丘・葵 地区 >>

※ ※ 面積計算 (倍横距法) ※ ※					ワーク名: 386BL-13-2					
器械点	視準点	夾角	方向角	距離	緯距	経距	X座標	Y座標	倍横距	倍面積
386-35	386-36		217-52-05				-137481.294	-72171.105		
386-36	386-65	44-47-50	82-39-55	2.985	0.381	2.960	-137480.913	-72168.145	2.960	1.127760
386-65	386-52	225-13-11	127-53-06	20.751	-12.743	16.378	-137493.656	-72151.767	22.298	-284.143414
386-52	386-53	90-04-43	37-57-49	1.500	1.183	0.923	-137492.473	-72150.844	39.599	46.845617
386-53	386-64	89-55-17	307-53-06	20.757	12.746	-16.382	-137479.727	-72167.226	24.140	307.688440
386-64	386-35	134-46-49	262-39-55	2.981	-0.381	-2.957	-137480.108	-72170.183	4.801	-1.829181
386-35	386-36	135-12-10	217-52-05	1.503	-1.186	-0.922	-137481.294	-72171.105	0.922	-1.093492
									倍面積	68.595730
									面積	34.297865

<< H.6 高丘・葵 地区 >>

* * 面積計算 (倍横距法) *					* * ワーク名: 386BL-14-1					
器械点	視準点	夾角	方向角	距離	緯距	経距	X座標	Y座標	倍横距	倍面積
386-37	386-38		217-52-05				-137490.410	-72178.194		
386-38	386-50	90-01-01	127-53-06	22.858	-14.037	18.041	-137504.447	-72160.153	18.041	-253.241517
386-50	386-52	89-58-01	37-51-07	13.666	10.791	8.386	-137493.656	-72151.767	44.468	479.854188
386-52	386-66	90-01-59	307-53-06	10.032	6.160	-7.917	-137487.496	-72159.684	44.937	276.811920
386-66	386-67	89-45-38	217-38-44	11.665	-9.236	-7.125	-137496.732	-72166.809	29.895	-276.110220
386-67	386-68	270-13-03	307-51-47	10.882	6.679	-8.591	-137490.053	-72175.400	14.179	94.701541
386-68	386-37	225-18-39	353-10-26	2.824	2.804	-0.336	-137487.249	-72175.736	5.252	14.726608
386-37	386-38	44-41-39	217-52-05	4.005	-3.161	-2.458	-137490.410	-72178.194	2.458	-7.769738
									倍面積	328.972782
									面積	164.486391

<< H.6 高丘・葵 地区 >>

* * 面積計算 (倍横距法) *					* * ワーク名: 386BL-14-2					
器械点	視準点	夾角	方向角	距離	緯距	経距	X座標	Y座標	倍横距	倍面積
386-36	386-37		217-52-05				-137487.249	-72175.736		
386-37	386-68	135-18-21	173-10-26	2.824	-2.804	0.336	-137490.053	-72175.400	0.336	-0.942144
386-68	386-67	134-41-21	127-51-47	10.882	-6.679	8.591	-137496.732	-72166.809	9.263	-61.867577
386-67	386-66	89-46-57	37-38-44	11.665	9.236	7.125	-137487.496	-72159.684	24.979	230.706044
386-66	386-65	90-14-22	307-53-06	10.720	6.583	-8.461	-137480.913	-72168.145	23.643	155.641869
386-65	386-36	134-46-49	262-39-55	2.985	-0.381	-2.960	-137481.294	-72171.105	12.222	-4.656582
386-36	386-37	135-12-10	217-52-05	7.543	-5.955	-4.631	-137487.249	-72175.736	4.631	-27.577605
									倍面積	291.304005
									面積	145.6520025

<< H.6 高丘・葵 地区 >>

* * 面積計算 (倍横距法) *					* * ワーク名: 386BL-15					
器械点	視準点	夾角	方向角	距離	緯距	経距	X座標	Y座標	倍横距	倍面積
386-34	386-35		217-52-05				-137480.108	-72170.183		
386-35	386-64	44-47-50	82-39-55	2.981	0.381	2.957	-137479.727	-72167.226	2.957	1.126617
386-64	386-53	225-13-11	127-53-06	20.757	-12.746	16.382	-137492.473	-72150.844	22.296	-284.184816
386-53	386-54	90-04-43	37-57-49	4.399	3.468	2.706	-137489.005	-72148.138	41.384	143.519712
386-54	386-55	179-53-21	37-51-10	10.010	7.904	6.142	-137481.101	-72141.996	50.232	397.033728
386-55	386-62	90-00-09	307-51-19	10.277	6.307	-8.114	-137474.794	-72150.110	48.260	304.375820
386-62	386-63	89-58-48	217-50-07	11.994	-9.473	-7.357	-137484.267	-72157.467	32.789	-310.610197
386-63	386-34	270-01-31	307-51-38	12.592	7.728	-9.941	-137476.539	-72167.408	15.491	119.714448
386-34	386-35	90-00-27	217-52-05	4.521	-3.569	-2.775	-137480.108	-72170.183	2.775	-9.903975
									倍面積	361.071337
									面積	180.5356685

<< H.6 高丘・葵 地区 >>

* * 面積計算 (倍横距法) *					* * ワーク名: 386BL-16					
器械点	視準点	夾角	方向角	距離	緯距	経距	X座標	Y座標	倍横距	倍面積
386-33	386-34		217-52-05				-137476.539	-72167.408		
386-34	386-63	89-59-33	127-51-38	12.592	-7.728	9.941	-137484.267	-72157.467	9.941	-76.824048
386-63	386-62	89-58-29	37-50-07	11.994	9.473	7.357	-137474.794	-72150.110	27.239	258.035047
386-62	386-33	90-01-12	307-51-19	12.585	7.722	-9.936	-137467.072	-72160.046	24.660	190.424520
386-33	386-34	90-00-46	217-52-05	11.993	-9.467	-7.362	-137476.539	-72167.408	7.362	-69.696054
									倍面積	301.939465
									面積	150.9697325

<< H.6 高丘・葵 地区 >>

* * 面積計算 (倍横距法) *					* * ワーク名: 386BL-17					
器械点	視準点	夾角	方向角	距離	緯距	経距	X座標	Y座標	倍横距	倍面積
386-32	386-33		217-52-05				-137467.072	-72160.046		
386-33	386-61	89-59-14	127-51-19	12.755	-7.827	10.070	-137474.899	-72149.976	10.070	-78.817890
386-61	386-60	90-00-46	37-52-05	12.987	10.252	7.972	-137464.647	-72142.004	28.112	288.204224
386-60	386-32	90-00-00	307-52-05	12.755	7.830	-10.069	-137456.817	-72152.073	26.015	203.697450
386-32	386-33	90-00-00	217-52-05	12.990	-10.255	-7.973	-137467.072	-72160.046	7.973	-81.763115
									倍面積	331.320669
									面積	165.6603345

<< H.6 高丘・葵 地区 >>

* * 面積計算 (倍横距法) *					* * ワーク名: 386BL-18-1					
器械点	視準点	夾角	方向角	距離	緯距	経距	X座標	Y座標	倍横距	倍面積
386-60	386-61		217-52-05				-137474.899	-72149.976		
386-61	386-55	89-59-14	127-51-19	10.107	-6.202	7.980	-137481.101	-72141.996	7.980	-49.491960
386-55	386-57	89-59-51	37-51-10	15.369	12.135	9.431	-137468.966	-72132.565	25.391	308.119785
386-57	386-31	90-00-55	307-52-05	22.858	14.031	-18.044	-137454.935	-72150.609	16.778	235.412118
386-31	386-32	90-00-00	217-52-05	2.384	-1.882	-1.464	-137456.817	-72152.073	-2.730	5.137860
386-32	386-60	90-00-00	127-52-05	12.755	-7.830	10.069	-137464.647	-72142.004	5.875	-46.001250
386-60	386-61	270-00-00	217-52-05	12.987	-10.252	-7.972	-137474.899	-72149.976	7.972	-81.728944
									倍面積	371.447609
									面積	185.7238045

<< 高丘葵土地区画整理事業 >>

* * 面積計算 (倍横距法) * *

地番 器械点	番 : 視準点	386BL-18-1 内角	方向角	距離	緯距	経距	X座標	Y座標	倍横距	倍面積
386-32	386-60	90-00-00	127-52-05	12.755	-7.829	10.069	-137464.647	-72142.004	10.069	-78.832572
386-60	386-61	270-00-00	217-52-05	12.987	-10.252	-7.972	-137474.899	-72149.976	12.166	-124.725372
386-61	386-55	89-59-14	127-51-19	10.107	-6.202	7.980	-137481.101	-72141.996	12.174	-75.509932
386-55	386-58	89-59-51	37-51-10	15.489	12.230	9.504	-137468.872	-72132.491	29.659	362.718640
386-58	386-30	90-01-48	307-52-58	22.858	14.036	-18.041	-137454.836	-72150.532	21.122	296.467150
386-30	386-32	89-59-07	217-52-05	2.510	-1.981	-1.541	-137456.817	-72152.073	1.541	-3.052852
									倍面積	377.065061
									面積	188.53

<< H.6 高丘・葵 地区 >>

* * 面積計算 (倍横距法) *					* * ワーク名: 386BL-18-2					
器械点	視準点	夾角	方向角	距離	緯距	経距	X座標	Y座標	倍横距	倍面積
386-30	386-31		217-52-05				-137454.935	-72150.609		
386-31	386-57	90-00-00	127-52-05	22.858	-14.031	18.044	-137468.966	-72132.565	18.044	-253.175364
386-57	386-58	89-59-05	37-51-10	0.120	0.094	0.074	-137468.872	-72132.491	36.162	3.399228
386-58	386-30	90-01-48	307-52-58	22.858	14.036	-18.041	-137454.836	-72150.532	18.195	255.385020
386-30	386-31	89-59-07	217-52-05	0.126	-0.099	-0.077	-137454.935	-72150.609	0.077	-0.007623
									倍面積	5.601261
									面積	2.8006305

<< H.6 高丘・葵 地区 >>

* * 面積計算 (倍横距法) *					* * ワーク名: 386BL-19					
器械点	視準点	夾角	方向角	距離	緯距	経距	X座標	Y座標	倍横距	倍面積
386-29	386-59		217-51-41				-137462.462	-72140.729		
386-59	386-58	90-01-17	127-52-58	10.438	-6.410	8.238	-137468.872	-72132.491	8.238	-52.805580
386-58	386-13	89-58-12	37-51-10	17.615	13.909	10.809	-137454.963	-72121.682	27.285	379.507065
386-13	386-29	90-01-54	307-53-04	10.435	6.408	-8.236	-137448.555	-72129.918	29.858	191.330064
386-29	386-59	89-58-37	217-51-41	17.615	-13.907	-10.811	-137462.462	-72140.729	10.811	-150.348577
									倍面積	367.682972
									面積	183.841486

<< H.6 高丘・葵 地区 >>

* * 面積計算 (倍横距法) *					* * ワーク名: 386BL-20					
器械点	視準点	夾角	方向角	距離	緯距	経距	X座標	Y座標	倍横距	倍面積
386-15	386-30		217-52-05				-137454.836	-72150.532		
386-30	386-59	90-00-53	127-52-58	12.420	-7.626	9.803	-137462.462	-72140.729	9.803	-74.757678
386-59	386-29	89-58-43	37-51-41	17.615	13.907	10.811	-137448.555	-72129.918	30.417	423.009219
386-29	386-14	90-01-23	307-53-04	8.882	5.454	-7.010	-137443.101	-72136.928	34.218	186.624972
386-14	386-15	135-06-57	263-00-01	4.989	-0.608	-4.952	-137443.709	-72141.880	22.256	-13.531648
386-15	386-30	134-52-04	217-52-05	14.095	-11.127	-8.652	-137454.836	-72150.532	8.652	-96.270804
									倍面積	425.074061
									面積	212.5370305