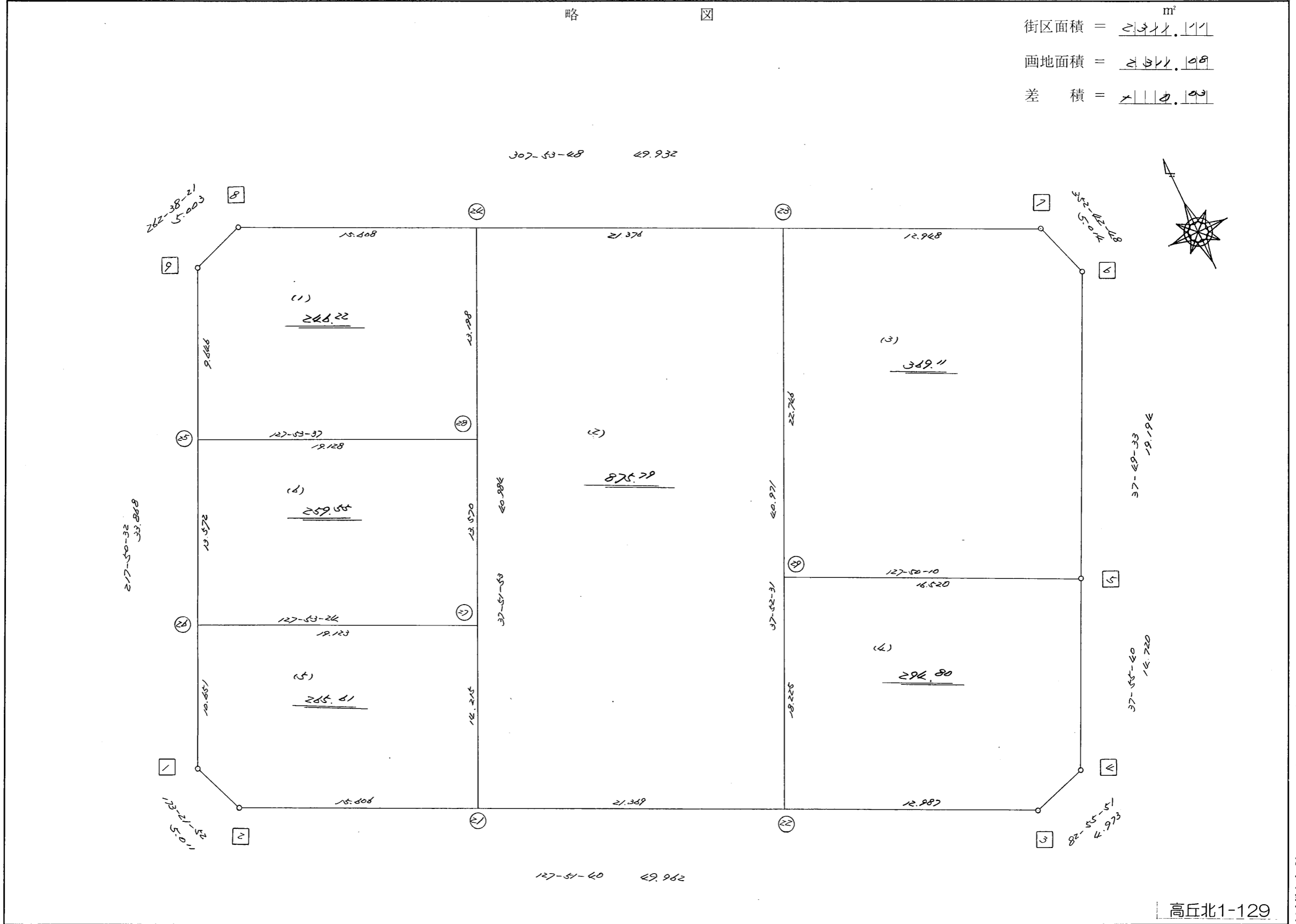


略 図

街区面積 = $\frac{21377.11}{m^2}$
 画地面積 = $\frac{21377.09}{m^2}$
 差 積 = $\frac{2}{m^2}$



高丘北1-129

街区点番号 1 ~ 9 筆界点番号 21 ~ 29 画地番号 (1) ~ (8)

<< H.6 高丘・葵 地区 >>

※ ※ 面積計算 (倍横距法) ※ ※					ワーク名: 385BL					
器械点	視準点	夾角	方向角	距離	緯距	経距	X座標	Y座標	倍横距	倍面積
385-9	385-1		217-50-32				-137494.152	-72260.917		
385-1	385-2	135-31-20	173-21-52	5.011	-4.977	0.579	-137499.129	-72260.338	0.579	-2.881683
385-2	385-3	134-29-48	127-51-40	49.962	-30.664	39.445	-137529.793	-72220.893	40.603	-1245.050392
385-3	385-4	135-04-11	82-55-51	4.973	0.612	4.935	-137529.181	-72215.958	84.983	52.009596
385-4	385-5	134-59-49	37-55-40	14.720	11.611	9.048	-137517.570	-72206.910	98.966	1149.094226
385-5	385-6	179-53-53	37-49-33	19.194	15.161	11.771	-137502.409	-72195.139	119.785	1816.060385
385-6	385-7	134-53-15	352-42-48	5.014	4.974	-0.636	-137497.435	-72195.775	130.920	651.196080
385-7	385-8	135-11-00	307-53-48	49.932	30.670	-39.402	-137466.765	-72235.177	90.882	2787.350940
385-8	385-9	134-44-33	262-38-21	5.003	-0.641	-4.962	-137467.406	-72240.139	46.518	-29.818038
385-9	385-1	135-12-11	217-50-32	33.868	-26.746	-20.778	-137494.152	-72260.917	20.778	-555.728388
									倍面積	4622.232726
									面積	2311.116363

<< H.6 高丘・葵 地区 >>

* * 面積計算 (倍横距法) *					* * ワーク名: 385BL-1					
器械点	視準点	夾角	方向角	距離	緯距	経距	X座標	Y座標	倍横距	倍面積
385-9	385-25		217-50-32				-137475.023	-72246.057		
385-25	385-28	90-03-05	127-53-37	19.128	-11.748	15.095	-137486.771	-72230.962	15.095	-177.336060
385-28	385-24	89-58-16	37-51-53	13.198	10.419	8.101	-137476.352	-72222.861	38.291	398.953929
385-24	385-8	90-01-55	307-53-48	15.608	9.587	-12.316	-137466.765	-72235.177	34.076	326.686612
385-8	385-9	134-44-33	262-38-21	5.003	-0.641	-4.962	-137467.406	-72240.139	16.798	-10.767518
385-9	385-25	135-12-11	217-50-32	9.646	-7.617	-5.918	-137475.023	-72246.057	5.918	-45.077406
									倍面積	492.459557
									面積	246.2297785

<< H.6 高丘・葵 地区 >>

* * 面積計算 (倍横距法) *					* * ワーク名: 385BL-2					
器械点	視準点	夾角	方向角	距離	緯距	経距	X座標	Y座標	倍横距	倍面積
385-24	385-21		217-51-53				-137508.707	-72248.017		
385-21	385-22	89-59-47	127-51-40	21.369	-13.115	16.871	-137521.822	-72231.146	16.871	-221.263165
385-22	385-23	90-00-51	37-52-31	40.971	32.340	25.154	-137489.482	-72205.992	58.896	1904.696640
385-23	385-24	90-01-17	307-53-48	21.376	13.130	-16.869	-137476.352	-72222.861	67.181	882.086530
385-24	385-21	89-58-05	217-51-53	40.984	-32.355	-25.156	-137508.707	-72248.017	25.156	-813.922380
									倍面積	1751.597625
									面積	875.7988125

<< H.6 高丘・葵 地区 >>

* * 面積計算 (倍横距法) *					* * ワーク名: 385BL-3					
器械点	視準点	夾角	方向角	距離	緯距	経距	X座標	Y座標	倍横距	倍面積
385-23	385-29		217-52-31				-137507.437	-72219.957		
385-29	385-5	89-57-39	127-50-10	16.520	-10.133	13.047	-137517.570	-72206.910	13.047	-132.205251
385-5	385-6	89-59-23	37-49-33	19.194	15.161	11.771	-137502.409	-72195.139	37.865	574.071265
385-6	385-7	134-53-15	352-42-48	5.014	4.974	-0.636	-137497.435	-72195.775	49.000	243.726000
385-7	385-23	135-11-00	307-53-48	12.948	7.953	-10.217	-137489.482	-72205.992	38.147	303.383091
385-23	385-29	89-58-43	217-52-31	22.746	-17.955	-13.965	-137507.437	-72219.957	13.965	-250.741575
									倍面積	738.233530
									面積	369.116765

<< H.6 高丘・葵 地区 >>

* * 面積計算 (倍横距法) *					* * ワーク名: 385BL-4					
器械点	視準点	夾角	方向角	距離	緯距	経距	X座標	Y座標	倍横距	倍面積
385-29	385-22		217-52-31				-137521.822	-72231.146		
385-22	385-3	89-59-09	127-51-40	12.987	-7.971	10.253	-137529.793	-72220.893	10.253	-81.726663
385-3	385-4	135-04-11	82-55-51	4.973	0.612	4.935	-137529.181	-72215.958	25.441	15.569892
385-4	385-5	134-59-49	37-55-40	14.720	11.611	9.048	-137517.570	-72206.910	39.424	457.752064
385-5	385-29	89-54-30	307-50-10	16.520	10.133	-13.047	-137507.437	-72219.957	35.425	358.961525
385-29	385-22	90-02-21	217-52-31	18.225	-14.385	-11.189	-137521.822	-72231.146	11.189	-160.953765
									倍面積	589.603053
									面積	294.8015265

<< H.6 高丘・葵 地区 >>

※ ※ 面積計算 (倍横距法) ※ ※					ワーク名: 385BL-5					
器械点	視準点	夾角	方向角	距離	緯距	経距	X座標	Y座標	倍横距	倍面積
385-26	385-1		217-50-32				-137494.152	-72260.917		
385-1	385-2	135-31-20	173-21-52	5.011	-4.977	0.579	-137499.129	-72260.338	0.579	-2.881683
385-2	385-21	134-29-48	127-51-40	15.606	-9.578	12.321	-137508.707	-72248.017	13.479	-129.101862
385-21	385-27	90-00-13	37-51-53	14.215	11.222	8.726	-137497.485	-72239.291	34.526	387.450772
385-27	385-26	90-01-31	307-53-24	19.123	11.744	-15.092	-137485.741	-72254.383	28.160	330.711040
385-26	385-1	89-57-08	217-50-32	10.651	-8.411	-6.534	-137494.152	-72260.917	6.534	-54.957474
									倍面積	531.220793
									面積	265.6103965

<< H.6 高丘・葵 地区 >>

※ ※ 面積計算 (倍横距法) ※ ※					ワーク名: 385BL-6					
器械点	視準点	夾角	方向角	距離	緯距	経距	X座標	Y座標	倍横距	倍面積
385-25	385-26		217-50-32				-137485.741	-72254.383		
385-26	385-27	90-02-52	127-53-24	19.123	-11.744	15.092	-137497.485	-72239.291	15.092	-177.240448
385-27	385-28	89-58-29	37-51-53	13.570	10.714	8.329	-137486.771	-72230.962	38.513	412.628282
385-28	385-25	90-01-44	307-53-37	19.128	11.748	-15.095	-137475.023	-72246.057	31.747	372.963756
385-25	385-26	89-56-55	217-50-32	13.572	-10.718	-8.326	-137485.741	-72254.383	8.326	-89.238068
									倍面積	519.113522
									面積	259.556761