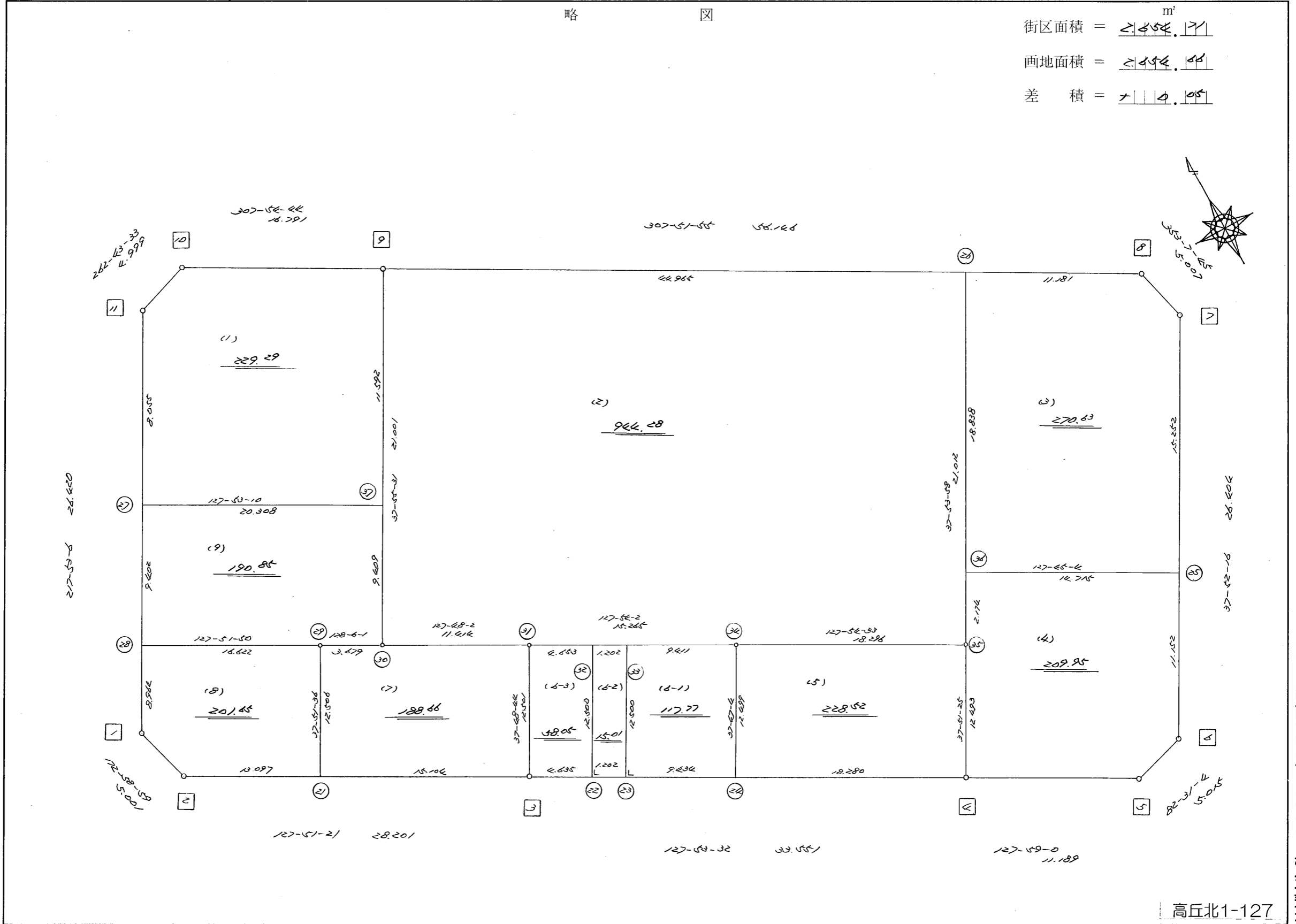


略 図

街区面積 = $\underline{2,454.71}$ m²
 画地面積 = $\underline{2,454.06}$
 差 積 = $\underline{0.65}$



高丘北1-127

不二総合コンサルタント株式会社

街区点番号 1 ~ 11 筆界点番号 21 ~ 37 画地番号 (1) ~ (9)

<< H.6 高丘・葵 地区 >>

* * 面積計算 (倍横距法) *					* * ワーク名: 384BL					
器械点	視準点	夾角	方向角	距離	緯距	経距	X座標	Y座標	倍横距	倍面積
384-11	384-1		217-53-06				-137442.965	-72250.251		
384-1	384-2	135-05-53	172-58-59	5.001	-4.964	0.611	-137447.929	-72249.640	0.611	-3.033004
384-2	384-3	134-52-22	127-51-21	28.201	-17.306	22.266	-137465.235	-72227.374	23.488	-406.483328
384-3	384-4	180-02-11	127-53-32	33.551	-20.606	26.477	-137485.841	-72200.897	72.231	-1488.391986
384-4	384-5	180-05-28	127-59-00	11.189	-6.886	8.819	-137492.727	-72192.078	107.527	-740.430922
384-5	384-6	134-32-04	82-31-04	5.015	0.653	4.972	-137492.074	-72187.106	121.318	79.220654
384-6	384-7	135-21-12	37-52-16	26.404	20.843	16.209	-137471.231	-72170.897	142.499	2970.106657
384-7	384-8	135-15-29	353-07-45	5.007	4.971	-0.599	-137466.260	-72171.496	158.109	785.959839
384-8	384-9	134-44-10	307-51-55	56.146	34.463	-44.325	-137431.797	-72215.821	113.185	3900.694655
384-9	384-10	180-02-49	307-54-44	16.791	10.317	-13.247	-137421.480	-72229.068	55.613	573.759321
384-10	384-11	134-48-49	262-43-33	4.999	-0.633	-4.959	-137422.113	-72234.027	37.407	-23.678631
384-11	384-1	135-09-33	217-53-06	26.420	-20.852	-16.224	-137442.965	-72250.251	16.224	-338.302848
									倍面積	5309.420407
									面積	2654.7102035

<< H.6 高丘・葵 地区 >>

* * 面積計算 (倍横距法) *					* * ワーク名: 384BL-1					
器械点	視準点	夾角	方向角	距離	緯距	経距	X座標	Y座標	倍横距	倍面積
384-11	384-27		217-53-06				-137428.470	-72238.973		
384-27	384-37	90-00-04	127-53-10	20.308	-12.471	16.027	-137440.941	-72222.946	16.027	-199.872717
384-37	384-9	90-02-21	37-55-31	11.592	9.144	7.125	-137431.797	-72215.821	39.179	358.252776
384-9	384-10	89-59-13	307-54-44	16.791	10.317	-13.247	-137421.480	-72229.068	33.057	341.049069
384-10	384-11	134-48-49	262-43-33	4.999	-0.633	-4.959	-137422.113	-72234.027	14.851	-9.400683
384-11	384-27	135-09-33	217-53-06	8.055	-6.357	-4.946	-137428.470	-72238.973	4.946	-31.441722
									倍面積	458.586723
									面積	229.2933615

<< H.6 高丘・葵 地区 >>

* * 面積計算 (倍横距法) *					* * ワーク名: 384BL-2					
器械点	視準点	夾角	方向角	距離	緯距	経距	X座標	Y座標	倍横距	倍面積
384-9	384-30		217-55-31				-137448.363	-72228.729		
384-30	384-31	89-52-31	127-48-02	11.414	-6.996	9.019	-137455.359	-72219.710	9.019	-63.096924
384-31	384-34	180-06-00	127-54-02	15.265	-9.377	12.045	-137464.736	-72207.665	30.083	-282.088291
384-34	384-35	180-00-31	127-54-33	18.296	-11.241	14.435	-137475.977	-72193.230	56.563	-635.824683
384-35	384-26	89-59-25	37-53-58	21.012	16.580	12.907	-137459.397	-72180.323	83.905	1391.144900
384-26	384-9	89-57-57	307-51-55	44.965	27.600	-35.498	-137431.797	-72215.821	61.314	1692.266400
384-9	384-30	90-03-36	217-55-31	21.001	-16.566	-12.908	-137448.363	-72228.729	12.908	-213.833928
									倍面積	1888.567474
									面積	944.283737

<< H.6 高丘・葵 地区 >>

* * 面積計算 (倍横距法) *					* * ワーク名: 384BL-3					
器械点	視準点	夾角	方向角	距離	緯距	経距	X座標	Y座標	倍横距	倍面積
384-26	384-36		217-53-58				-137474.262	-72191.895		
384-36	384-25	89-51-06	127-45-04	14.715	-9.009	11.635	-137483.271	-72180.260	11.635	-104.819715
384-25	384-7	90-07-12	37-52-16	15.252	12.040	9.363	-137471.231	-72170.897	32.633	392.901320
384-7	384-8	135-15-29	353-07-45	5.007	4.971	-0.599	-137466.260	-72171.496	41.397	205.784487
384-8	384-26	134-44-10	307-51-55	11.181	6.863	-8.827	-137459.397	-72180.323	31.971	219.416973
384-26	384-36	90-02-03	217-53-58	18.838	-14.865	-11.572	-137474.262	-72191.895	11.572	-172.017780
									倍面積	541.265285
									面積	270.6326425

<< H.6 高丘・葵 地区 >>

* * 面積計算 (倍横距法) *					* * ワーク名: 384BL-4					
器械点	視準点	夾角	方向角	距離	緯距	経距	X座標	Y座標	倍横距	倍面積
384-35	384-4		217-51-25				-137485.841	-72200.897		
384-4	384-5	90-07-35	127-59-00	11.189	-6.886	8.819	-137492.727	-72192.078	8.819	-60.727634
384-5	384-6	134-32-04	82-31-04	5.015	0.653	4.972	-137492.074	-72187.106	22.610	14.764330
384-6	384-25	135-21-12	37-52-16	11.152	8.803	6.846	-137483.271	-72180.260	34.428	303.069684
384-25	384-36	89-52-48	307-45-04	14.715	9.009	-11.635	-137474.262	-72191.895	29.639	267.017751
384-36	384-35	90-08-54	217-53-58	2.174	-1.715	-1.335	-137475.977	-72193.230	16.669	-28.587335
384-35	384-4	179-57-27	217-51-25	12.493	-9.864	-7.667	-137485.841	-72200.897	7.667	-75.627288
									倍面積	419.909508
									面積	209.954754

<< H.6 高丘・葵 地区 >>

* * 面積計算 (倍横距法) *					* * ワーク名: 384BL-5					
器械点	視準点	夾角	方向角	距離	緯距	経距	X座標	Y座標	倍横距	倍面積
384-34	384-24		217-47-04				-137474.614	-72215.323		
384-24	384-4	90-06-28	127-53-32	18.280	-11.227	14.426	-137485.841	-72200.897	14.426	-161.960702
384-4	384-35	89-57-53	37-51-25	12.493	9.864	7.667	-137475.977	-72193.230	36.519	360.223416
384-35	384-34	90-03-08	307-54-33	18.296	11.241	-14.435	-137464.736	-72207.665	29.751	334.430991
384-34	384-24	89-52-31	217-47-04	12.499	-9.878	-7.658	-137474.614	-72215.323	7.658	-75.645724
									倍面積	457.047981
									面積	228.5239905

<< H.6 高丘・葵 地区 >>

* * 面積計算 (倍横距法) *					* * ワーク名: 384BL-6-1					
器械点	視準点	夾角	方向角	距離	緯距	経距	X座標	Y座標	倍横距	倍面積
384-33	384-23		217-53-32				-137468.820	-72222.768		
384-23	384-24	90-00-00	127-53-32	9.434	-5.794	7.445	-137474.614	-72215.323	7.445	-43.136330
384-24	384-34	89-53-32	37-47-04	12.499	9.878	7.658	-137464.736	-72207.665	22.548	222.729144
384-34	384-33	90-06-58	307-54-02	9.411	5.781	-7.426	-137458.955	-72215.091	22.780	131.691180
384-33	384-23	89-59-30	217-53-32	12.500	-9.865	-7.677	-137468.820	-72222.768	7.677	-75.733605
									倍面積	235.550389
									面積	117.7751945

<< H.6 高丘・葵 地区 >>

* * 面積計算 (倍横距法) *					* * ワーク名: 384BL-6-2					
器械点	視準点	夾角	方向角	距離	緯距	経距	X座標	Y座標	倍横距	倍面積
384-32	384-22		217-53-32				-137468.082	-72223.716		
384-22	384-23	90-00-00	127-53-32	1.202	-0.738	0.948	-137468.820	-72222.768	0.948	-0.699624
384-23	384-33	90-00-00	37-53-32	12.500	9.865	7.677	-137458.955	-72215.091	9.573	94.437645
384-33	384-32	90-00-30	307-54-02	1.202	0.738	-0.948	-137458.217	-72216.039	16.302	12.030876
384-32	384-22	89-59-30	217-53-32	12.500	-9.865	-7.677	-137468.082	-72223.716	7.677	-75.733605
									倍面積	30.035292
									面積	15.017646

<< H.6 高丘・葵 地区 >>

* * 面積計算 (倍横距法) *					* * ワーク名: 384BL-6-3					
器械点	視準点	夾角	方向角	距離	緯距	経距	X座標	Y座標	倍横距	倍面積
384-31	384-3		217-48-44				-137465.235	-72227.374		
384-3	384-22	90-04-48	127-53-32	4.635	-2.847	3.658	-137468.082	-72223.716	3.658	-10.414326
384-22	384-32	90-00-00	37-53-32	12.500	9.865	7.677	-137458.217	-72216.039	14.993	147.905945
384-32	384-31	90-00-30	307-54-02	4.653	2.858	-3.671	-137455.359	-72219.710	18.999	54.299142
384-31	384-3	89-54-42	217-48-44	12.501	-9.876	-7.664	-137465.235	-72227.374	7.664	-75.689664
									倍面積	116.101097
									面積	58.0505485

<< H.6 高丘・葵 地区 >>

※ ※ 面積計算 (倍横距法) ※ ※					ワーク名: 384BL-7					
器械点	視準点	夾角	方向角	距離	緯距	経距	X座標	Y座標	倍横距	倍面積
384-29	384-21		217-51-36				-137455.966	-72239.299		
384-21	384-3	89-59-45	127-51-21	15.104	-9.269	11.925	-137465.235	-72227.374	11.925	-110.532825
384-3	384-31	89-57-23	37-48-44	12.501	9.876	7.664	-137455.359	-72219.710	31.514	311.232264
384-31	384-30	89-59-18	307-48-02	11.414	6.996	-9.019	-137448.363	-72228.729	30.159	210.992364
384-30	384-29	180-17-59	308-06-01	3.679	2.270	-2.895	-137446.093	-72231.624	18.245	41.416150
384-29	384-21	89-45-35	217-51-36	12.506	-9.873	-7.675	-137455.966	-72239.299	7.675	-75.775275
									倍面積	377.332678
									面積	188.666339

<< H.6 高丘・葵 地区 >>

※ ※ 面積計算 (倍横距法) ※ ※					ワーク名: 384BL-8					
器械点	視準点	夾角	方向角	距離	緯距	経距	X座標	Y座標	倍横距	倍面積
384-28	384-1		217-53-06				-137442.965	-72250.251		
384-1	384-2	135-05-53	172-58-59	5.001	-4.964	0.611	-137447.929	-72249.640	0.611	-3.033004
384-2	384-21	134-52-22	127-51-21	13.097	-8.037	10.341	-137455.966	-72239.299	11.563	-92.931831
384-21	384-29	90-00-15	37-51-36	12.506	9.873	7.675	-137446.093	-72231.624	29.579	292.033467
384-29	384-28	90-00-14	307-51-50	16.622	10.202	-13.123	-137435.891	-72244.747	24.131	246.184462
384-28	384-1	90-01-16	217-53-06	8.964	-7.074	-5.504	-137442.965	-72250.251	5.504	-38.935296
									倍面積	403.317798
									面積	201.658899

<< H.6 高丘・葵 地区 >>

※ ※ 面積計算 (倍横距法) ※ ※					ワーク名: 384BL-9					
器械点	視準点	夾角	方向角	距離	緯距	経距	X座標	Y座標	倍横距	倍面積
384-27	384-28		217-53-06				-137435.891	-72244.747		
384-28	384-29	89-58-44	127-51-50	16.622	-10.202	13.123	-137446.093	-72231.624	13.123	-133.880846
384-29	384-30	180-14-11	128-06-01	3.679	-2.270	2.895	-137448.363	-72228.729	29.141	-66.150070
384-30	384-37	89-49-30	37-55-31	9.409	7.422	5.783	-137440.941	-72222.946	37.819	280.692618
384-37	384-27	89-57-39	307-53-10	20.308	12.471	-16.027	-137428.470	-72238.973	27.575	343.887825
384-27	384-28	89-59-56	217-53-06	9.402	-7.421	-5.774	-137435.891	-72244.747	5.774	-42.848854
									倍面積	381.700673
									面積	190.8503365