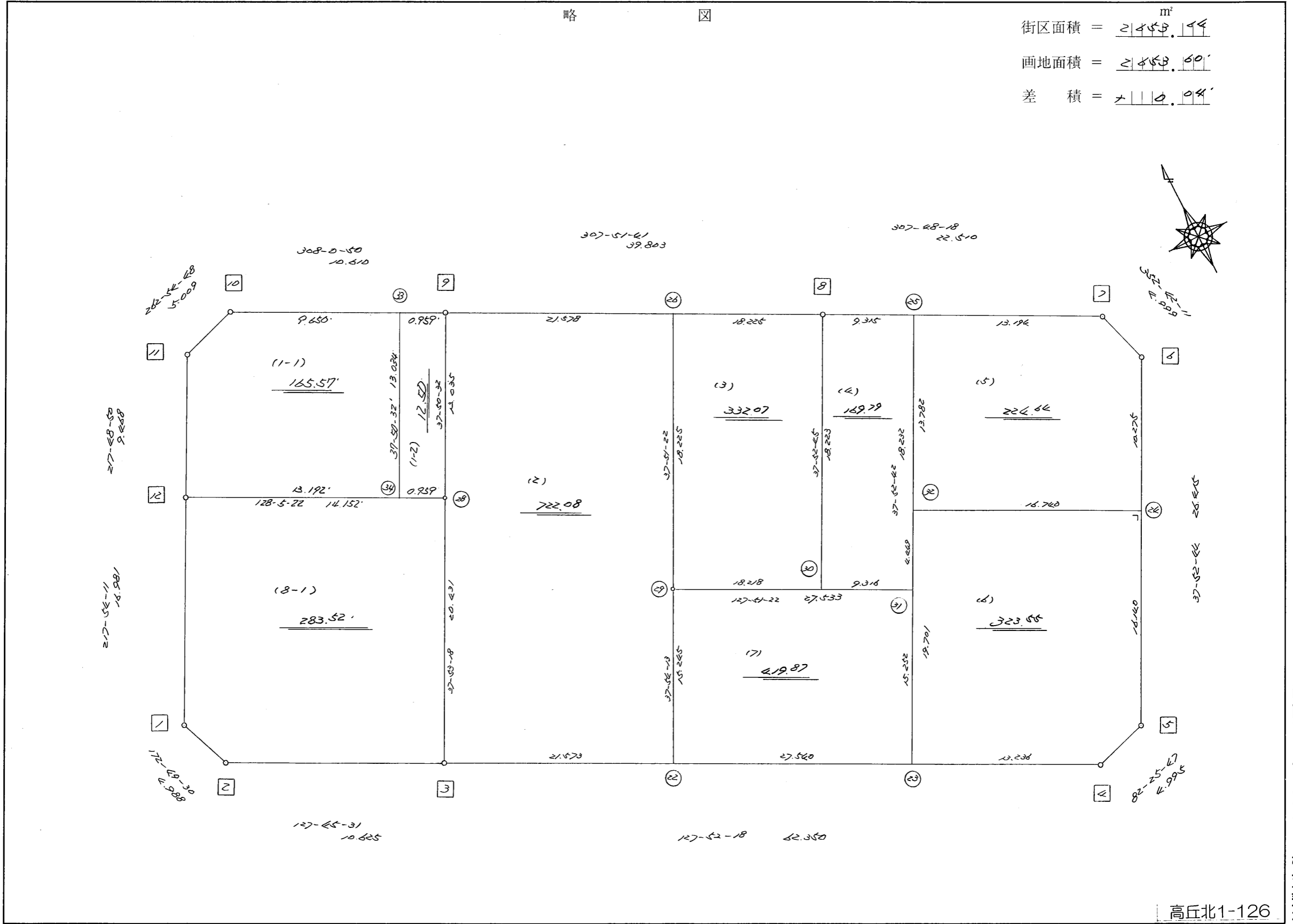


略 図

街区面積 =  $2453.44$  m<sup>2</sup>  
 画地面積 =  $2453.60$   
 差 積 =  $0.04$



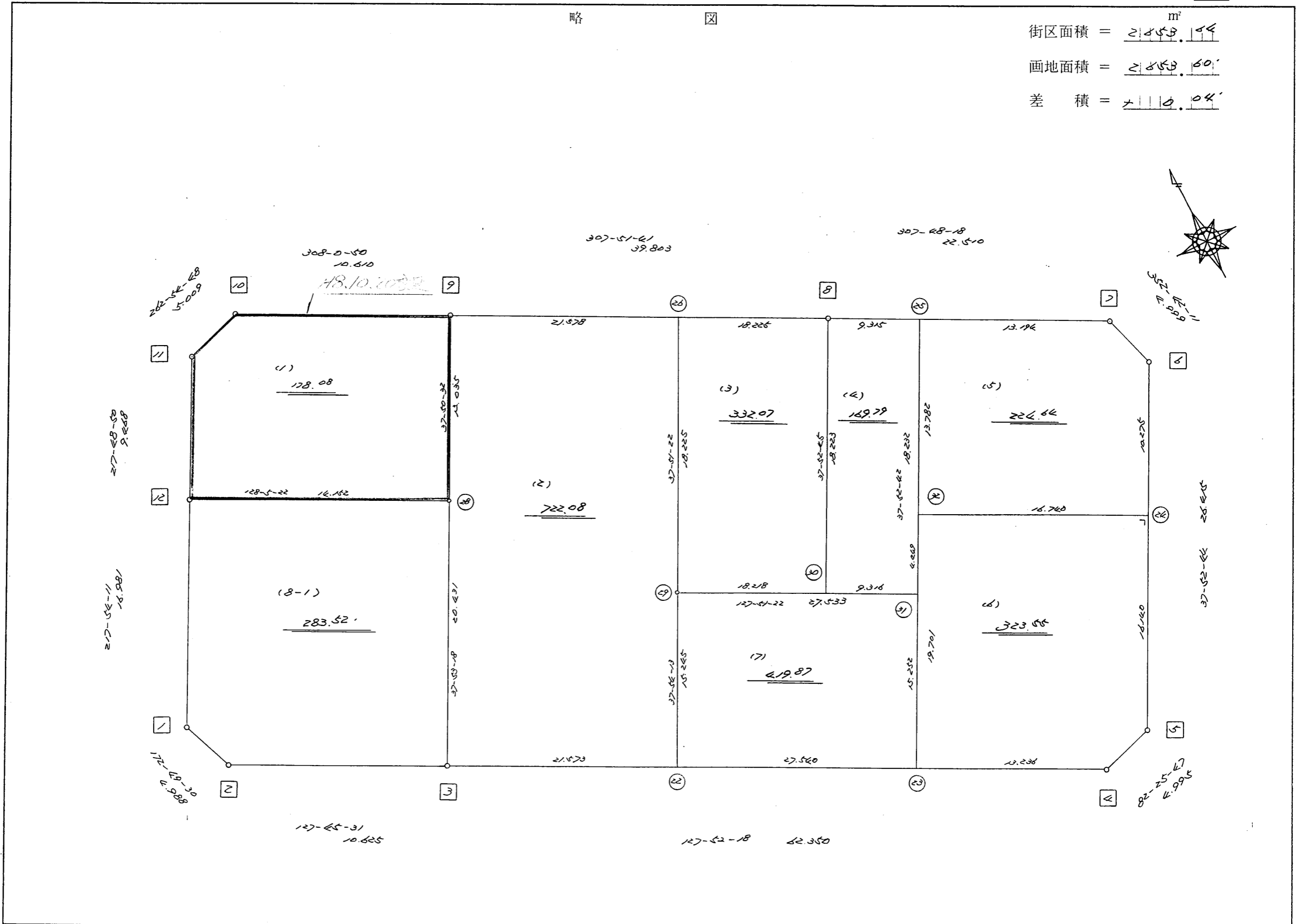
高丘北1-126

街区点番号 1 ~ 12 筆界点番号 21 ~ 34 画地番号 ( 1 ) ~ ( 8 )

不二総合コンサルタント株式会社

略 図

街区面積 =  $2453.44$  m<sup>2</sup>  
 画地面積 =  $2453.60$   
 差 積 =  $0.04$



街区点番号 1 ~ 12      筆界点番号 21 ~ 32      画地番号 ( 1 ) ~ ( 8 )

不二株式会社

<< H.6 高丘・葵 地区 >>

※ ※ 面積計算 (倍横距法) ※ ※					ワーク名: 383BL					
器械点	視準点	夾角	方向角	距離	緯距	経距	X座標	Y座標	倍横距	倍面積
383-12	383-1		217-54-11				-137411.798	-72226.024		
383-1	383-2	134-55-19	172-49-30	4.988	-4.949	0.623	-137416.747	-72225.401	0.623	-3.083227
383-2	383-3	134-56-01	127-45-31	10.625	-6.506	8.400	-137423.253	-72217.001	9.646	-62.756876
383-3	383-4	180-06-47	127-52-18	62.350	-38.276	49.218	-137461.529	-72167.783	67.264	-2574.596864
383-4	383-5	134-33-29	82-25-47	4.995	0.658	4.951	-137460.871	-72162.832	121.433	79.902914
383-5	383-6	135-26-57	37-52-44	26.415	20.850	16.219	-137440.021	-72146.613	142.603	2973.272550
383-6	383-7	134-49-27	352-42-11	4.999	4.959	-0.635	-137435.062	-72147.248	158.187	784.449333
383-7	383-8	135-06-07	307-48-18	22.510	13.798	-17.785	-137421.264	-72165.033	139.767	1928.505066
383-8	383-9	180-03-23	307-51-41	39.803	24.429	-31.424	-137396.835	-72196.457	90.558	2212.241382
383-9	383-10	180-09-09	308-00-50	10.610	6.534	-8.359	-137390.301	-72204.816	50.775	331.763850
383-10	383-11	134-53-58	262-54-48	5.009	-0.618	-4.971	-137390.919	-72209.787	37.445	-23.141010
383-11	383-12	134-54-02	217-48-50	9.468	-7.480	-5.805	-137398.399	-72215.592	26.669	-199.484120
383-12	383-1	180-05-21	217-54-11	16.981	-13.399	-10.432	-137411.798	-72226.024	10.432	-139.778368
									倍面積	5307.294630
									面積	2653.647315

座標面積計算書 (倍横距法)

114 [ 街区名 : 383 ]  
 [ 地番 : 383(1-1) ]

点名	点名	内角	方向角	辺長	dx	*	dy	*	X	Y	DMD	2A
383-33	383-10		308-00-50						-137390.301	-72204.816		
383-10	383-11	134-53-58	262-54-48	5.009	-0.618	0	-4.971	0	-137390.919	-72209.787	-4.971	3.072078
383-11	383-12	134-54-02	217-48-50	9.468	-7.480	0	-5.805	0	-137398.399	-72215.592	-15.747	117.787560
383-12	383-34	90-16-32	128-05-22	13.192	-8.138	0	10.383	0	-137406.537	-72205.209	-11.169	90.893322
383-34	383-33	89-45-10	37-50-32	13.034	10.293	0	7.996	0	-137396.244	-72197.213	7.210	74.212530
383-33	383-10	90-10-18	308-00-50	9.650	5.943	0	-7.603	0	-137390.301	-72204.816	7.603	45.184629
合計	測角数 = 5	540-00-00		50.353	0.000	0	0.000	0			倍面積	331.150119
											面積	165.5750595
											地積	165.57

114 [ 街区名 : 383 ]  
 [ 地番 : 383(1-2) ]

点名	点名	内角	方向角	辺長	dx	*	dy	*	X	Y	DMD	2A
383-34	383-28		128-05-22						-137407.129	-72204.454		
383-28	383-9	89-45-10	37-50-32	13.035	10.294	0	7.997	0	-137396.835	-72196.457	7.997	82.321118
383-9	383-33	90-10-18	308-00-50	0.959	0.591	0	-0.756	0	-137396.244	-72197.213	15.238	9.005658
383-33	383-34	89-49-42	217-50-32	13.034	-10.293	0	-7.996	0	-137406.537	-72205.209	6.486	-66.760398
383-34	383-28	90-14-50	128-05-22	0.959	-0.592	0	0.755	0	-137407.129	-72204.454	-0.755	0.446960
合計	測角数 = 4	360-00-00		27.987	0.000	0	0.000	0			倍面積	25.013338
											面積	12.5066690
											地積	12.50

<< H.6 高丘・葵 地区 >>

* * 面積計算 (倍横距法) *					* * ワーク名: 383BL-1					
器械点	視準点	夾角	方向角	距離	緯距	経距	X座標	Y座標	倍横距	倍面積
383-11	383-12		217-48-50				-137398.399	-72215.592		
383-12	383-28	90-16-32	128-05-22	14.152	-8.730	11.138	-137407.129	-72204.454	11.138	-97.234740
383-28	383-9	89-45-10	37-50-32	13.035	10.294	7.997	-137396.835	-72196.457	30.273	311.630262
383-9	383-10	90-10-18	308-00-50	10.610	6.534	-8.359	-137390.301	-72204.816	29.911	195.438474
383-10	383-11	134-53-58	262-54-48	5.009	-0.618	-4.971	-137390.919	-72209.787	16.581	-10.247058
383-11	383-12	134-54-02	217-48-50	9.468	-7.480	-5.805	-137398.399	-72215.592	5.805	-43.421400
									倍面積	356.165538
									面積	178.082769

<< H.6 高丘・葵 地区 >>

* * 面積計算 (倍横距法) *					* * ワーク名: 383BL-2					
器械点	視準点	夾角	方向角	距離	緯距	経距	X座標	Y座標	倍横距	倍面積
383-28	383-3		217-53-18				-137423.253	-72217.001		
383-3	383-22	89-59-00	127-52-18	21.573	-13.244	17.030	-137436.497	-72199.971	17.030	-225.545320
383-22	383-29	90-01-55	37-54-13	15.245	12.029	9.365	-137424.468	-72190.606	43.425	522.359325
383-29	383-26	179-57-09	37-51-22	18.225	14.390	11.184	-137410.078	-72179.422	63.974	920.585860
383-26	383-9	90-00-19	307-51-41	21.578	13.243	-17.035	-137396.835	-72196.457	58.123	769.722889
383-9	383-28	89-58-51	217-50-32	13.035	-10.294	-7.997	-137407.129	-72204.454	33.091	-340.638754
383-28	383-3	180-02-46	217-53-18	20.431	-16.124	-12.547	-137423.253	-72217.001	12.547	-202.307828
									倍面積	1444.176172
									面積	722.088086

<< H.6 高丘・葵 地区 >>

* * 面積計算 (倍横距法) *					* * ワーク名: 383BL-3					
器械点	視準点	夾角	方向角	距離	緯距	経距	X座標	Y座標	倍横距	倍面積
383-26	383-29		217-51-22				-137424.468	-72190.606		
383-29	383-30	90-00-00	127-51-22	18.218	-11.180	14.384	-137435.648	-72176.222	14.384	-160.813120
383-30	383-8	90-01-23	37-52-45	18.223	14.384	11.189	-137421.264	-72165.033	39.957	574.741488
383-8	383-26	89-58-56	307-51-41	18.225	11.186	-14.389	-137410.078	-72179.422	36.757	411.163802
383-26	383-29	89-59-41	217-51-22	18.225	-14.390	-11.184	-137424.468	-72190.606	11.184	-160.937760
									倍面積	664.154410
									面積	332.077205

<< H.6 高丘・葵 地区 >>

* * 面積計算 (倍横距法) *					* * ワーク名: 383BL-4					
器械点	視準点	夾角	方向角	距離	緯距	経距	X座標	Y座標	倍横距	倍面積
383-8	383-30		217-52-45				-137435.648	-72176.222		
383-30	383-31	89-58-37	127-51-22	9.316	-5.717	7.355	-137441.365	-72168.867	7.355	-42.048535
383-31	383-25	90-01-20	37-52-42	18.232	14.391	11.194	-137426.974	-72157.673	25.904	372.784464
383-25	383-8	89-55-36	307-48-18	9.315	5.710	-7.360	-137421.264	-72165.033	29.738	169.803980
383-8	383-30	90-04-27	217-52-45	18.223	-14.384	-11.189	-137435.648	-72176.222	11.189	-160.942576
									倍面積	339.597333
									面積	169.7986665

<< H.6 高丘・葵 地区 >>

* * 面積計算 (倍横距法) *					* * ワーク名: 383BL-5					
器械点	視準点	夾角	方向角	距離	緯距	経距	X座標	Y座標	倍横距	倍面積
383-25	383-32		217-52-42				-137437.853	-72166.135		
383-32	383-24	90-00-02	127-52-44	16.740	-10.278	13.213	-137448.131	-72152.922	13.213	-135.803214
383-24	383-6	90-00-00	37-52-44	10.275	8.110	6.309	-137440.021	-72146.613	32.735	265.480850
383-6	383-7	134-49-27	352-42-11	4.999	4.959	-0.635	-137435.062	-72147.248	38.409	190.470231
383-7	383-25	135-06-07	307-48-18	13.194	8.088	-10.425	-137426.974	-72157.673	27.349	221.198712
383-25	383-32	90-04-24	217-52-42	13.782	-10.879	-8.462	-137437.853	-72166.135	8.462	-92.058098
									倍面積	449.288481
									面積	224.6442405

<< H.6 高丘・葵 地区 >>

* * 面積計算 (倍横距法) *					* * ワーク名: 383BL-6					
器械点	視準点	夾角	方向角	距離	緯距	経距	X座標	Y座標	倍横距	倍面積
383-32	383-23		217-52-42				-137453.403	-72178.232		
383-23	383-4	89-59-36	127-52-18	13.236	-8.126	10.449	-137461.529	-72167.783	10.449	-84.908574
383-4	383-5	134-33-29	82-25-47	4.995	0.658	4.951	-137460.871	-72162.832	25.849	17.008642
383-5	383-24	135-26-57	37-52-44	16.140	12.740	9.910	-137448.131	-72152.922	40.710	518.645400
383-24	383-32	90-00-00	307-52-44	16.740	10.278	-13.213	-137437.853	-72166.135	37.407	384.469146
383-32	383-23	89-59-58	217-52-42	19.701	-15.550	-12.097	-137453.403	-72178.232	12.097	-188.108350
									倍面積	647.106264
									面積	323.553132

<< H.6 高丘・葵 地区 >>

* * 面積計算 (倍横距法) *					* * ワーク名: 383BL-7					
器械点	視準点	夾角	方向角	距離	緯距	経距	X座標	Y座標	倍横距	倍面積
383-29	383-22		217-54-13				-137436.497	-72199.971		
383-22	383-23	89-58-05	127-52-18	27.540	-16.906	21.739	-137453.403	-72178.232	21.739	-367.519534
383-23	383-31	90-00-24	37-52-42	15.252	12.038	9.365	-137441.365	-72168.867	52.843	636.124034
383-31	383-29	89-58-40	307-51-22	27.533	16.897	-21.739	-137424.468	-72190.606	40.469	683.804693
383-29	383-22	90-02-51	217-54-13	15.245	-12.029	-9.365	-137436.497	-72199.971	9.365	-112.651585
									倍面積	839.757608
									面積	419.878804

<< H.6 高丘・葵 地区 >>

* * 面積計算 (倍横距法) *					* * ワーク名: 383BL-8-1					
器械点	視準点	夾角	方向角	距離	緯距	経距	X座標	Y座標	倍横距	倍面積
383-27	383-21		217-53-18				-137422.027	-72218.584		
383-21	383-3	89-52-13	127-45-31	2.002	-1.226	1.583	-137423.253	-72217.001	1.583	-1.940758
383-3	383-28	90-07-47	37-53-18	20.431	16.124	12.547	-137407.129	-72204.454	15.713	253.356412
383-28	383-27	90-12-04	308-05-22	2.002	1.235	-1.576	-137405.894	-72206.030	26.684	32.954740
383-27	383-21	89-47-56	217-53-18	20.442	-16.133	-12.554	-137422.027	-72218.584	12.554	-202.533682
									倍面積	81.836712
									面積	40.918356



<< 高丘葵土地区画整理事業 >>

※ ※ 面積計算 (倍横距法) ※ ※

地番 器械点	番 : 383BL-8-1 視準点	内角	方向角	距離	緯距	経距	X座標	Y座標	倍横距	倍面積
383-1	383-2	134-55-19	172-49-30	4.988	-4.949	0.623	-137416.747	-72225.401	0.623	-3.083227
383-2	383-3	134-56-01	127-45-31	10.625	-6.506	8.400	-137423.253	-72217.001	9.646	-62.756876
383-3	383-28	90-07-47	37-53-18	20.431	16.124	12.547	-137407.129	-72204.454	30.593	493.281684
383-28	383-12	90-12-04	308-05-22	14.152	8.730	-11.138	-137398.399	-72215.592	32.002	279.376814
383-12	383-1	89-48-49	217-54-11	16.981	-13.399	-10.432	-137411.798	-72226.024	10.432	-139.778368
									倍面積	567.040027
									面積	283.52