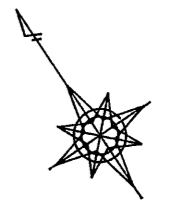
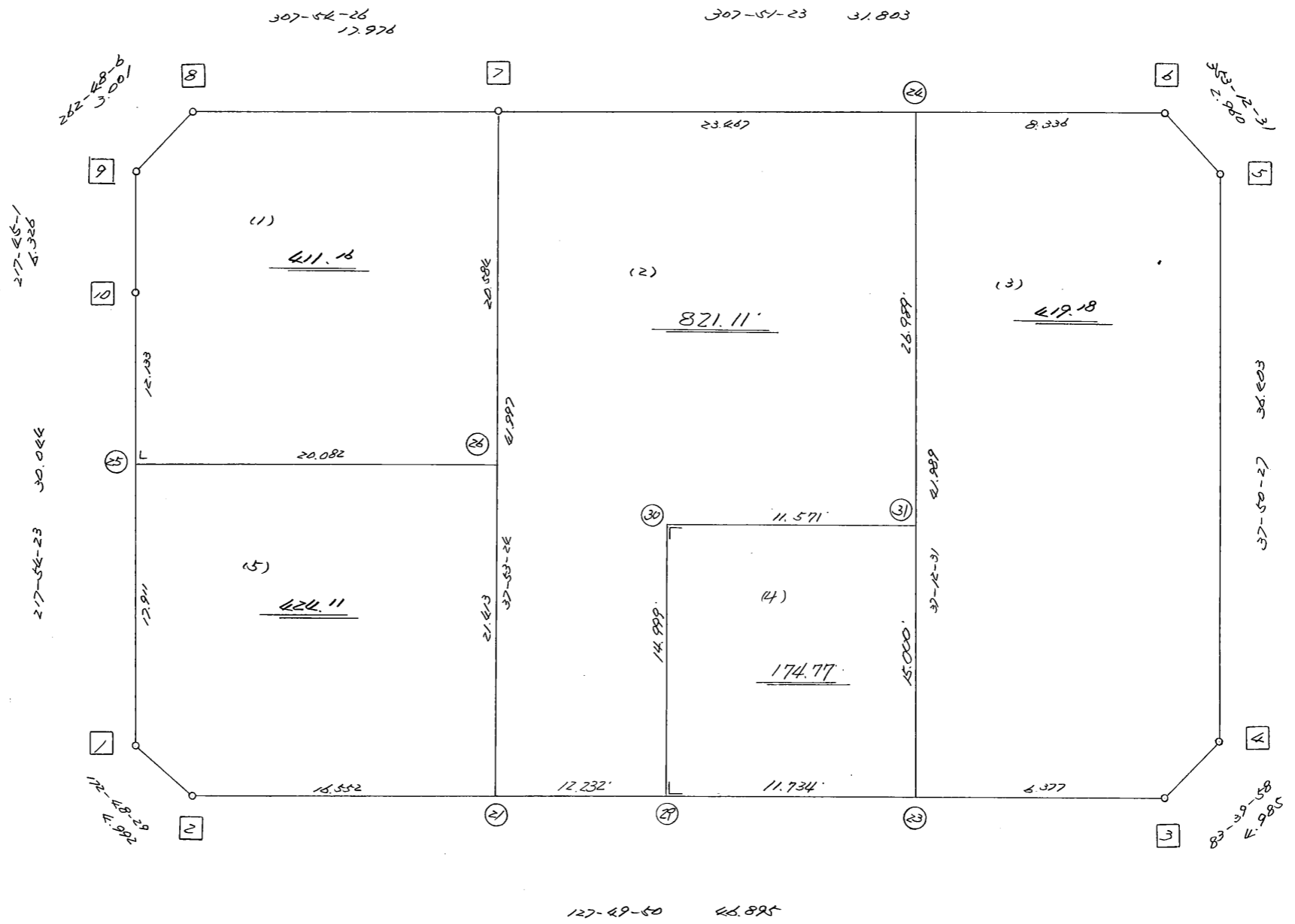


略 図

街区面積 = $\underline{2,250.34}$ m²
 画地面積 = $\underline{2,250.33}$ m²
 差 積 = $\underline{0.01}$ m²

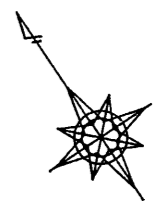
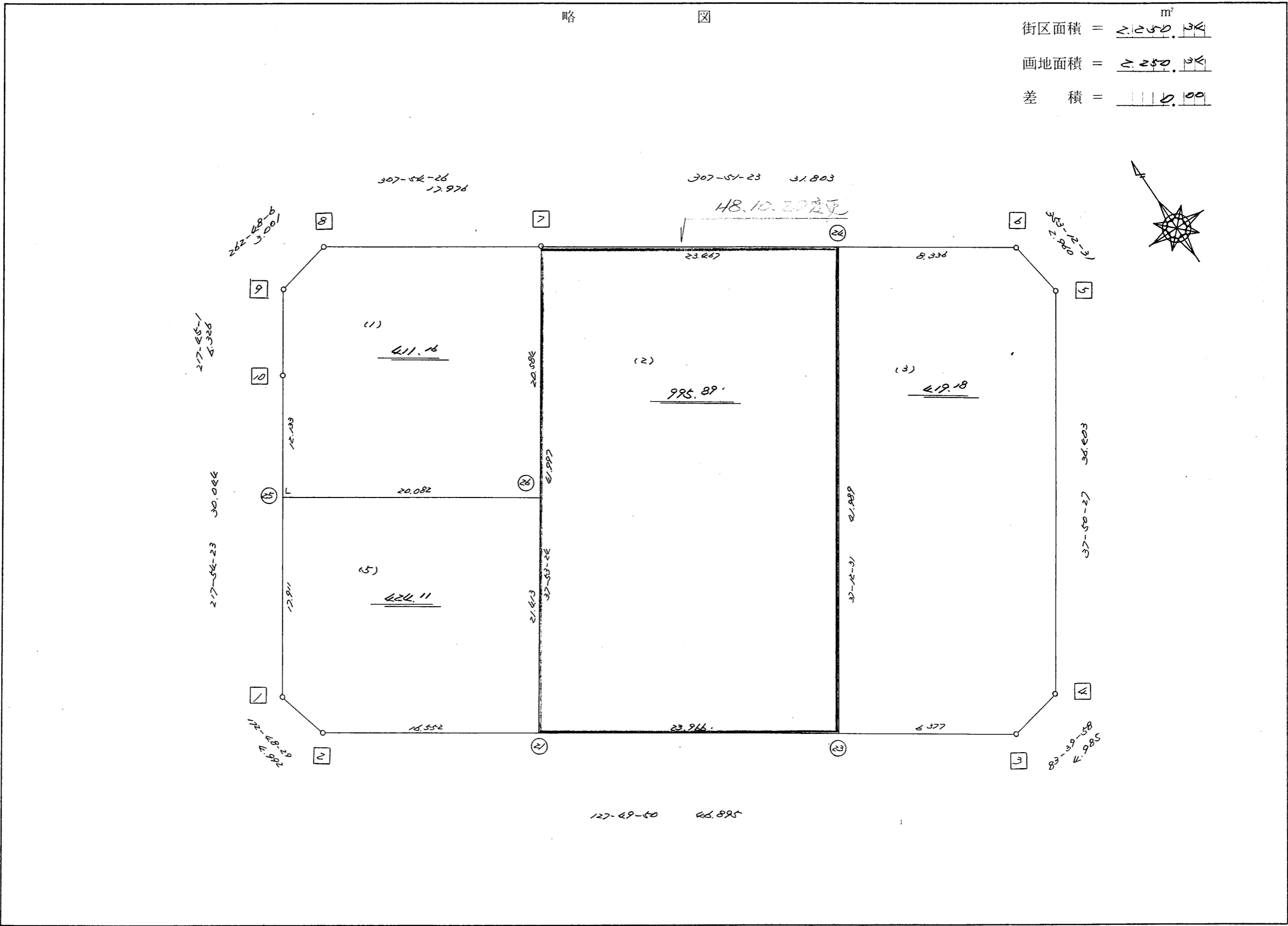


高丘北1-133

街区点番号 1 ~ 10 筆界点番号 21 ~ 31 画地番号 (1) ~ (5)

略 図

街区面積 = 2,250.34 m²
 画地面積 = 2,250.34
 差 積 = 0.00



街区点番号 1 ~ 10 筆界点番号 21 ~ 28 画地番号 (1) ~ (3)

不二ビル二二七八五二下町五三番

<< H.6 高丘・葵 地区 >>

※ ※ 面積計算 (倍横距法) ※ ※					ワーク名: 382BL					
器械点	視準点	夾角	方向角	距離	緯距	経距	X座標	Y座標	倍横距	倍面積
382-10	382-1		217-54-23				-137396.576	-72181.245		
382-1	382-2	134-54-06	172-48-29	4.992	-4.953	0.625	-137401.529	-72180.620	0.625	-3.095625
382-2	382-3	135-01-21	127-49-50	46.895	-28.762	37.039	-137430.291	-72143.581	38.289	-1101.268218
382-3	382-4	135-50-08	83-39-58	4.985	0.550	4.955	-137429.741	-72138.626	80.283	44.155650
382-4	382-5	134-10-29	37-50-27	36.403	28.748	22.332	-137400.993	-72116.294	107.570	3092.422360
382-5	382-6	135-22-04	353-12-31	2.960	2.939	-0.350	-137398.054	-72116.644	129.552	380.753328
382-6	382-7	134-38-52	307-51-23	31.803	19.517	-25.110	-137378.537	-72141.754	104.092	2031.563564
382-7	382-8	180-03-03	307-54-26	17.976	11.044	-14.183	-137367.493	-72155.937	64.799	715.640156
382-8	382-9	134-53-40	262-48-06	3.001	-0.376	-2.977	-137367.869	-72158.914	47.639	-17.912264
382-9	382-10	134-56-55	217-45-01	6.326	-5.002	-3.873	-137372.871	-72162.787	40.789	-204.026578
382-10	382-1	180-09-22	217-54-23	30.044	-23.705	-18.458	-137396.576	-72181.245	18.458	-437.546890
									倍面積	4500.685483
									面積	2250.3427415

<< H.6 高丘・葵 地区 >>

* * 面積計算 (倍横距法)					* * ワーク名: 382BL-1					
器械点	視準点	夾角	方向角	距離	緯距	経距	X座標	Y座標	倍横距	倍面積
382-10	382-25		217-54-23				-137382.444	-72170.241		
382-25	382-26	90-00-00	127-54-23	20.082	-12.338	15.845	-137394.782	-72154.396	15.845	-195.495610
382-26	382-7	89-59-01	37-53-24	20.584	16.245	12.642	-137378.537	-72141.754	44.332	720.173340
382-7	382-8	90-01-02	307-54-26	17.976	11.044	-14.183	-137367.493	-72155.937	42.791	472.583804
382-8	382-9	134-53-40	262-48-06	3.001	-0.376	-2.977	-137367.869	-72158.914	25.631	-9.637256
382-9	382-10	134-56-55	217-45-01	6.326	-5.002	-3.873	-137372.871	-72162.787	18.781	-93.942562
382-10	382-25	180-09-22	217-54-23	12.133	-9.573	-7.454	-137382.444	-72170.241	7.454	-71.357142
									倍面積	822.324574
									面積	411.162287

<< H.6 高丘・葵 地区 >>

* * 面積計算 (倍横距法)					* * ワーク名: 382BL-2					
器械点	視準点	夾角	方向角	距離	緯距	経距	X座標	Y座標	倍横距	倍面積
382-7	382-21		217-53-24				-137411.681	-72167.547		
382-21	382-22	89-56-26	127-49-50	7.247	-4.445	5.724	-137416.126	-72161.823	5.724	-25.443180
382-22	382-27	90-00-00	37-49-50	10.496	8.290	6.438	-137407.836	-72155.385	17.886	148.274940
382-27	382-28	270-00-00	127-49-50	16.605	-10.184	13.115	-137418.020	-72142.270	37.439	-381.278776
382-28	382-24	89-22-41	37-12-31	31.493	25.082	19.044	-137392.938	-72123.226	69.598	1745.657036
382-24	382-7	90-38-52	307-51-23	23.467	14.401	-18.528	-137378.537	-72141.754	70.114	1009.711714
382-7	382-21	90-02-01	217-53-24	41.997	-33.144	-25.793	-137411.681	-72167.547	25.793	-854.883192
									倍面積	1642.038542
									面積	821.019271

座標面積計算書 (倍横距法)

113 [街区名 : 382]
 [地番 : 382 (2)]

点名	点名	内角	方向角	辺長	dx	*	dy	*	X	Y	DMD	2A
382-7	382-21 ✓		217-53-24						-137411.681	-72167.547		
382-21	382-29 ✓	89-56-26	127-49-50	12.232 ✓	-7.502	0	9.661	1	-137419.183	-72157.885	9.662	-72.484324
382-29	382-30 ✓	90-00-00	37-49-50	14.999 ✓	11.847	0	9.199	0	-137407.336	-72148.686	28.523	337.911981
382-30	382-31 ✓	270-00-00	127-49-50	11.571 ✓	-7.097	0	9.139	0	-137414.433	-72139.547	46.861	-332.572517
382-31	382-24 ✓	89-22-41	37-12-31	26.989 ✓	21.495	0	16.321	0	-137392.938	-72123.226	72.321	1554.539895
382-24	382-7 ✓	90-38-52	307-51-23	23.467 ✓	14.401	0	-18.528	0	-137378.537	-72141.754	70.114	1009.711714
382-7	382-21 ✓	90-02-01	217-53-24	41.997 ✓	-33.144	0	-25.792	-1	-137411.681	-72167.547	25.793	-854.883192
合計	測角数 = 6	720-00-00		131.255	0.000	0	0.000	0			倍面積	1642.223557
											面積	821.1117785
											地積	821.11 ✓

<< 高丘葵土地区画整理事業 >>

※ ※ 面積計算 (倍横距法) ※ ※

地番 : 382BL-2	器械点	視準点	内角	方向角	距離	緯距	経距	X座標	Y座標	倍横距	倍面積
	382-21	382-23	89-56-26	127-49-50	23.966	-14.699	18.929	-137426.380	-72148.618	18.929	-278.239266
	382-23	382-24	89-22-41	37-12-31	41.989	33.442	25.392	-137392.938	-72123.226	63.250	2115.187158
	382-24	382-7	90-38-52	307-51-23	23.467	14.401	-18.528	-137378.537	-72141.754	70.113	1009.712675
	382-7	382-21	90-02-01	217-53-24	41.997	-33.144	-25.793	-137411.681	-72167.547	25.793	-854.868077
										倍面積	1991.792490
										面積	995.89

<< H.6 高丘・葵 地区 >>

* * 面積計算 (倍横距法) *					* * ワーク名: 382BL-3					
器械点	視準点	夾角	方向角	距離	緯距	経距	X座標	Y座標	倍横距	倍面積
382-24	382-23		217-12-31				-137426.380	-72148.618		
382-23	382-3	90-37-19	127-49-50	6.377	-3.911	5.037	-137430.291	-72143.581	5.037	-19.699707
382-3	382-4	135-50-08	83-39-58	4.985	0.550	4.955	-137429.741	-72138.626	15.029	8.265950
382-4	382-5	134-10-29	37-50-27	36.403	28.748	22.332	-137400.993	-72116.294	42.316	1216.500368
382-5	382-6	135-22-04	353-12-31	2.960	2.939	-0.350	-137398.054	-72116.644	64.298	188.971822
382-6	382-24	134-38-52	307-51-23	8.336	5.116	-6.582	-137392.938	-72123.226	57.366	293.484456
382-24	382-23	89-21-08	217-12-31	41.989	-33.442	-25.392	-137426.380	-72148.618	25.392	-849.159264
									倍面積	838.363625
									面積	419.1818125

<< H.6 高丘・葵 地区 >>

* * 面積計算 (倍横距法) *					* * ワーク名: 382BL-4					
器械点	視準点	夾角	方向角	距離	緯距	経距	X座標	Y座標	倍横距	倍面積
382-27	382-22		217-49-50				-137416.126	-72161.823		
382-22	382-23	90-00-00	127-49-50	16.719	-10.254	13.205	-137426.380	-72148.618	13.205	-135.404070
382-23	382-28	89-22-41	37-12-31	10.496	8.360	6.348	-137418.020	-72142.270	32.758	273.856880
382-28	382-27	90-37-19	307-49-50	16.605	10.184	-13.115	-137407.836	-72155.385	25.991	264.692344
382-27	382-22	90-00-00	217-49-50	10.496	-8.290	-6.438	-137416.126	-72161.823	6.438	-53.371020
									倍面積	349.774134
									面積	174.887067

座標面積計算書 (倍横距法)

113 [街区名 : 382]
 [地番 : 382 (4)]

点名	点名	内角	方向角	辺長	dx	*	dy	*	X	Y	DMD	2A
382-29	382-23✓		127-49-50						-137426.380	-72148.618		
382-23	382-31✓	89-22-41	37-12-31	15.000✓	11.947	0	9.071	0	-137414.433	-72139.547	9.071	108.371237
382-31	382-30✓	90-37-19	307-49-50	11.571✓	7.097	0	-9.139	0	-137407.336	-72148.686	9.003	63.894291
382-30	382-29✓	90-00-00	217-49-50	14.999✓	-11.847	0	-9.199	0	-137419.183	-72157.885	-9.335	110.591745
382-29	382-23✓	90-00-00	127-49-50	11.734✓	-7.197	0	9.268	-1	-137426.380	-72148.618	-9.267	66.694599
合計	測角数 = 4	360-00-00		53.304	0.000	0	0.001	-1			倍面積	349.551872
											面積	174.7759360
											地積	174.77✓

<< H.6 高丘・葵 地区 >>

* * 面積計算 (倍横距法) *					ワーク名: 382BL-5					
器械点	視準点	夾角	方向角	距離	緯距	経距	X座標	Y座標	倍横距	倍面積
382-25	382-1		217-54-23				-137396.576	-72181.245		
382-1	382-2	134-54-06	172-48-29	4.992	-4.953	0.625	-137401.529	-72180.620	0.625	-3.095625
382-2	382-21	135-01-21	127-49-50	16.552	-10.152	13.073	-137411.681	-72167.547	14.323	-145.407096
382-21	382-26	90-03-34	37-53-24	21.413	16.899	13.151	-137394.782	-72154.396	40.547	685.203753
382-26	382-25	90-00-59	307-54-23	20.082	12.338	-15.845	-137382.444	-72170.241	37.853	467.030314
382-25	382-1	90-00-00	217-54-23	17.911	-14.132	-11.004	-137396.576	-72181.245	11.004	-155.508528
									倍面積	848.222818
									面積	424.111409