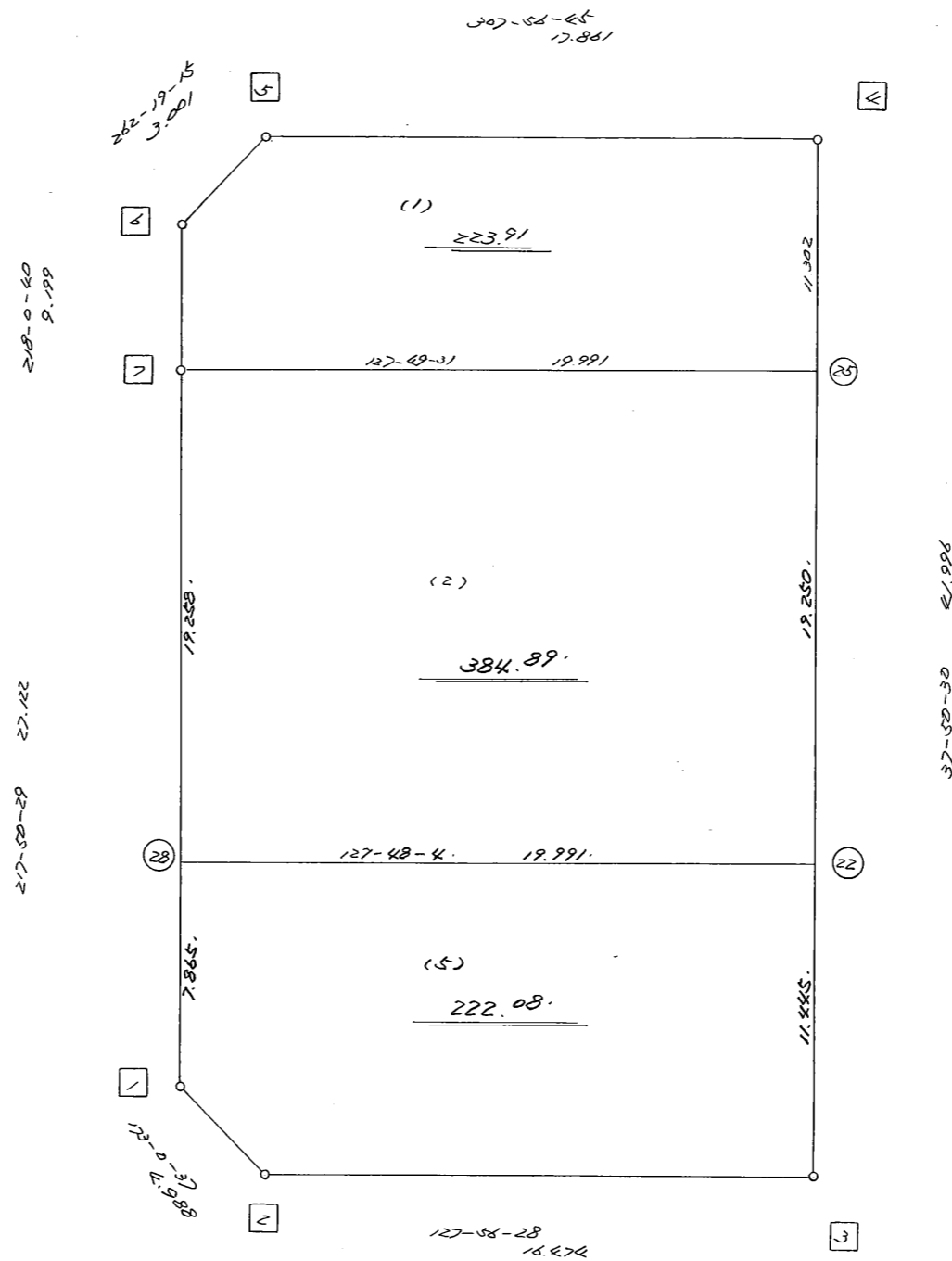


略 図

街区面積 = 990.90 m²
 画地面積 = 930.88
 差 積 = 60.02



高丘北1-135

街区点番号 1 ~ 7

筆界点番号 21 ~ 29

画地番号 (1) ~ (4)

<< H.6 高丘・葵 地区 >>

* * 面積計算 (倍横距法) *					* * ワーク名: 380BL					
器械点	視準点	夾角	方向角	距離	緯距	経距	X座標	Y座標	倍横距	倍面積
380-7	380-1		217-50-29				-137351.732	-72238.831		
380-1	380-2	135-10-08	173-00-37	4.988	-4.951	0.607	-137356.683	-72238.224	0.607	-3.005257
380-2	380-3	134-55-51	127-56-28	16.474	-10.129	12.992	-137366.812	-72225.232	14.206	-143.892574
380-3	380-4	89-54-02	37-50-30	41.996	33.165	25.764	-137333.647	-72199.468	52.962	1756.484730
380-4	380-5	90-06-15	307-56-45	17.861	10.983	-14.085	-137322.664	-72213.553	64.641	709.952103
380-5	380-6	134-22-30	262-19-15	3.001	-0.401	-2.974	-137323.065	-72216.527	47.582	-19.080382
380-6	380-7	135-41-25	218-00-40	9.199	-7.248	-5.665	-137330.313	-72222.192	38.943	-282.258864
380-7	380-1	179-49-49	217-50-29	27.122	-21.419	-16.639	-137351.732	-72238.831	16.639	-356.390741
									倍面積	1661.809015
									面積	830.9045075

<< H.6 高丘・葵 地区 >>

* * 面積計算 (倍横距法) *					* * ワーク名: 380BL-1					
器械点	視準点	夾角	方向角	距離	緯距	経距	X座標	Y座標	倍横距	倍面積
380-6	380-7		218-00-40				-137330.313	-72222.192		
380-7	380-25	89-48-51	127-49-31	19.991	-12.259	15.790	-137342.572	-72206.402	15.790	-193.569610
380-25	380-4	90-00-59	37-50-30	11.302	8.925	6.934	-137333.647	-72199.468	38.514	343.737450
380-4	380-5	90-06-15	307-56-45	17.861	10.983	-14.085	-137322.664	-72213.553	31.363	344.459829
380-5	380-6	134-22-30	262-19-15	3.001	-0.401	-2.974	-137323.065	-72216.527	14.304	-5.735904
380-6	380-7	135-41-25	218-00-40	9.199	-7.248	-5.665	-137330.313	-72222.192	5.665	-41.059920
									倍面積	447.831845
									面積	223.9159225

<< H.6 高丘・葵 地区 >>

* * 面積計算 (倍横距法) *					* * ワーク名: 380BL-2					
器械点	視準点	夾角	方向角	距離	緯距	経距	X座標	Y座標	倍横距	倍面積
380-7	380-26		217-50-29				-137339.764	-72229.534		
380-26	380-24	90-00-00	127-50-29	19.991	-12.264	15.787	-137352.028	-72213.747	15.787	-193.611768
380-24	380-25	90-00-01	37-50-30	11.974	9.456	7.345	-137342.572	-72206.402	38.919	368.018064
380-25	380-7	89-59-01	307-49-31	19.991	12.259	-15.790	-137330.313	-72222.192	30.474	373.580766
380-7	380-26	90-00-58	217-50-29	11.968	-9.451	-7.342	-137339.764	-72229.534	7.342	-69.389242
									倍面積	478.597820
									面積	239.298910

<< 高丘葵土地区画整理事業 >>

* * 面積計算 (倍横距法) * *

地番 器械点	番 : 380BL-2 視準点	内角	方向角	距離	緯距	経距	X座標	Y座標	倍横距	倍面積
380-28	380-22	89-57-35	127-48-04	19.991	-12.253	15.795	-137357.774	-72218.211	15.795	-193.536718
380-22	380-25	90-02-26	37-50-30	19.250	15.202	11.809	-137342.572	-72206.402	43.400	659.747459
380-25	380-7	89-59-01	307-49-31	19.991	12.259	-15.790	-137330.313	-72222.192	39.419	483.252486
380-7	380-28	90-00-58	217-50-29	19.258	-15.208	-11.814	-137345.521	-72234.006	11.814	-179.674218
									倍面積	769.789009
									面積	384.89

<< 高丘葵土地区画整理事業 >>

※ ※ 面積計算 (倍横距法) ※ ※

地番 : 380BL-5 器械点	視準点	内角	方向角	距離	緯距	経距	X座標	Y座標	倍横距	倍面積
380-1	380-2	135-10-08	173-00-37	4.988	-4.951	0.607	-137356.683	-72238.224	0.607	-3.005257
380-2	380-3	134-55-51	127-56-28	16.474	-10.129	12.992	-137366.812	-72225.232	14.206	-143.892574
380-3	380-22	89-54-02	37-50-30	11.445	9.038	7.021	-137357.774	-72218.211	34.219	309.274275
380-22	380-28	89-57-34	307-48-04	19.991	12.253	-15.795	-137345.521	-72234.006	25.445	311.768801
380-28	380-1	90-02-25	217-50-29	7.865	-6.211	-4.825	-137351.732	-72238.831	4.825	-29.965254
									倍面積	444.179991
									面積	222.08