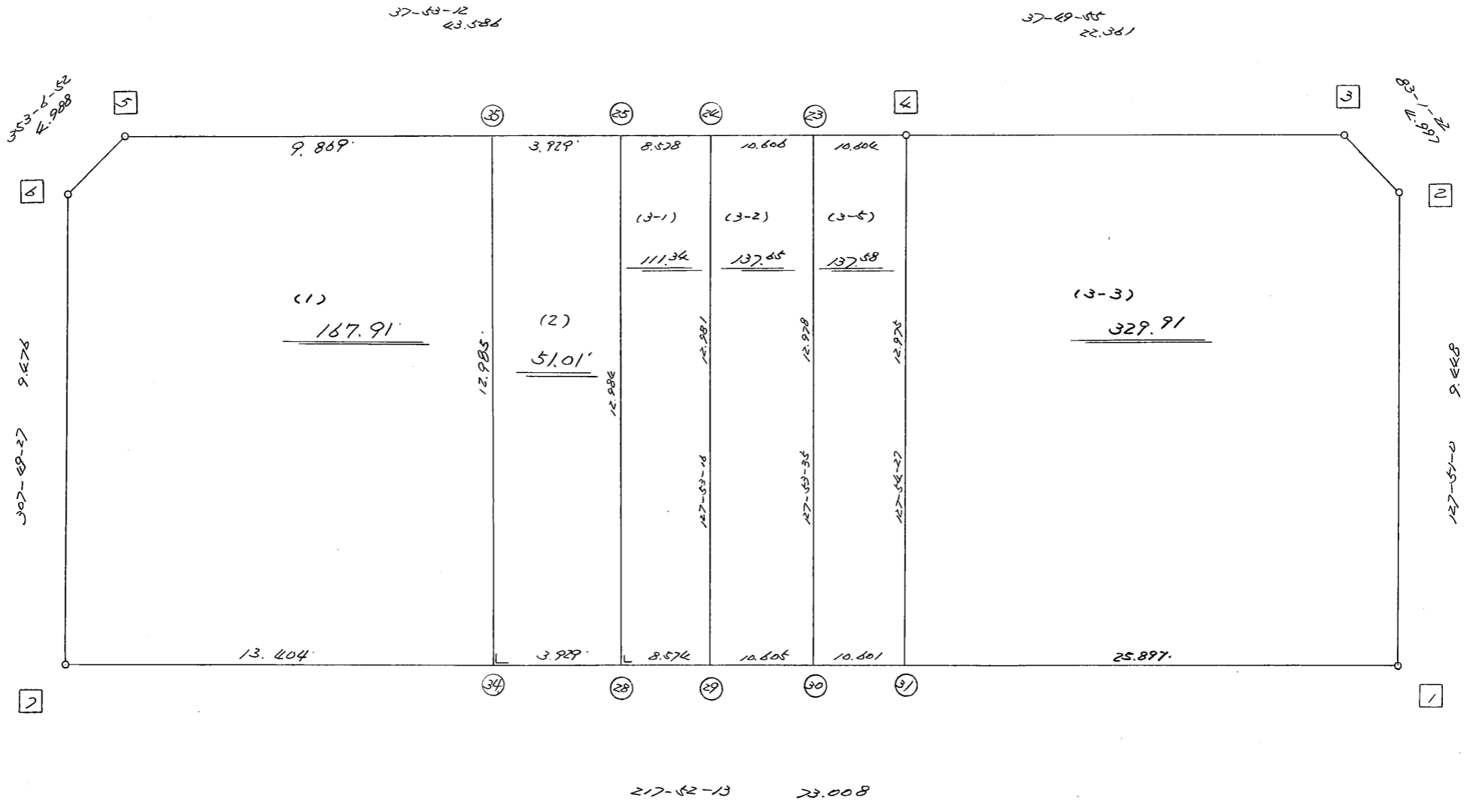
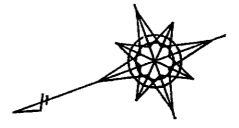


略 図

街区面積 = 935.42 m²
 画地面積 = 934.40
 差 積 = 1.02

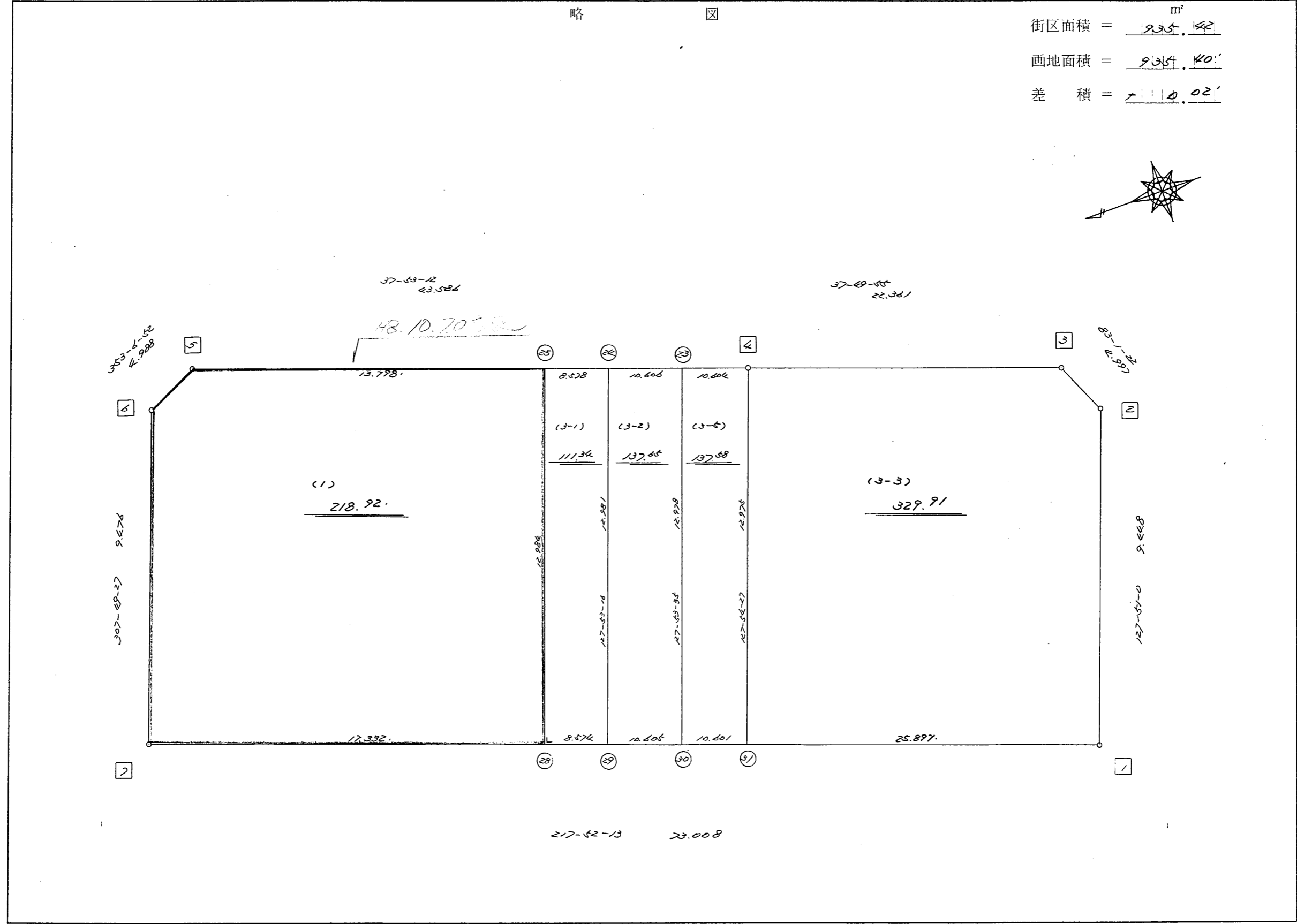
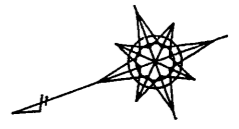


高丘北1-125

街区点番号 □ ~ □ 筆界点番号 (21) ~ (35) 画地番号 (/) ~ (<)

略 図

街区面積 = 235.42 m²
 画地面積 = 934.40
 差 積 = 710.02



街区点番号 □ ~ □ 筆界点番号 (28) ~ (31) 画地番号 / ~ / <

不二株式会社

<< H.6 高丘・葵 地区 >>

* * 面積計算 (倍横距法) *				* * ワーク名: 379BL						
器械点	視準点	夾角	方向角	距離	緯距	経距	X座標	Y座標	倍横距	倍面積
379-7	379-1		217-52-13				-137434.098	-72267.424		
379-1	379-2	89-58-47	127-51-00	9.448	-5.797	7.460	-137439.895	-72259.964	7.460	-43.245620
379-2	379-3	135-10-22	83-01-22	4.997	0.607	4.960	-137439.288	-72255.004	19.880	12.067160
379-3	379-4	134-48-33	37-49-55	22.361	17.661	13.715	-137421.627	-72241.289	38.555	680.919855
379-4	379-5	180-03-17	37-53-12	43.586	34.399	26.766	-137387.228	-72214.523	79.036	2718.759364
379-5	379-6	135-13-40	353-06-52	4.988	4.952	-0.598	-137382.276	-72215.121	105.204	520.970208
379-6	379-7	134-42-35	307-49-27	9.476	5.811	-7.485	-137376.465	-72222.606	97.121	564.370131
379-7	379-1	90-02-46	217-52-13	73.008	-57.633	-44.818	-137434.098	-72267.424	44.818	-2582.995794
									倍面積	1870.845304
									面積	935.422652

座標面積計算書 (倍横距法)

110 [街区名 : 379]
 [地番 : 379 (1)]

点名	点名	内角	方向角	辺長	dx	*	dy	*	X	Y	DMD	2A
379-35	379-5		37-53-12						-137387.228	-72214.523		
379-5	379-6	135-13-40	353-06-52	4.988	4.952	0	-0.598	0	-137382.276	-72215.121	-0.598	-2.961296
379-6	379-7	134-42-35	307-49-27	9.476	5.811	0	-7.485	0	-137376.465	-72222.606	-8.681	-50.445291
379-7	379-34	90-02-46	217-52-13	13.404	-10.581	0	-8.228	0	-137387.046	-72230.834	-24.394	258.112914
379-34	379-35	90-00-00	127-52-13	12.985	-7.971	0	10.250	0	-137395.017	-72220.584	-22.372	178.327212
379-35	379-5	90-00-59	37-53-12	9.869	7.789	0	6.061	0	-137387.228	-72214.523	-6.061	-47.209129
合計	測角数 = 5	540-00-00		50.722	0.000	0	0.000	0			倍面積	335.824410
											面積	167.9122050
											地積	167.91

110 [街区名 : 379]
 [地番 : 379 (2)]

点名	点名	内角	方向角	辺長	dx	*	dy	*	X	Y	DMD	2A
379-34	379-28		217-52-13						-137390.147	-72233.246		
379-28	379-25	90-00-00	127-52-13	12.984	-7.971	0	10.250	0	-137398.118	-72222.996	10.250	-81.702750
379-25	379-35	90-00-59	37-53-12	3.929	3.101	0	2.413	-1	-137395.017	-72220.584	22.912	71.050112
379-35	379-34	89-59-01	307-52-13	12.985	7.971	0	-10.250	0	-137387.046	-72230.834	15.074	120.154854
379-34	379-28	90-00-00	217-52-13	3.929	-3.102	1	-2.412	0	-137390.147	-72233.246	2.412	-7.479612
合計	測角数 = 4	360-00-00		33.827	-0.001	1	0.001	-1			倍面積	102.022604
											面積	51.0113020
											地積	51.01

※ ※ 面積計算 (倍横距法) ※ ※

地番 : 379BL-1 器械点	視準点	内角	方向角	距離	緯距	経距	X座標	Y座標	倍横距	倍面積
379-28	379-25	90-00-00	127-52-13	12.984	-7.971	10.250	-137398.118	-72222.996	10.250	-81.694274
379-25	379-5	90-00-59	37-53-12	13.798	10.890	8.473	-137387.228	-72214.523	28.972	315.495646
379-5	379-6	135-13-40	353-06-52	4.988	4.952	-0.598	-137382.276	-72215.121	36.848	182.468958
379-6	379-7	134-42-35	307-49-27	9.476	5.811	-7.485	-137376.465	-72222.606	28.765	167.150672
379-7	379-28	90-02-46	217-52-13	17.332	-13.682	-10.640	-137390.147	-72233.246	10.640	-145.573644
									倍面積	437.847359
									面積	218.92

<< H.6 高丘・葵 地区 >>

※ ※ 面積計算 (倍横距法) ※ ※					ワーク名: 379BL-3-1					
器械点	視準点	夾角	方向角	距離	緯距	経距	X座標	Y座標	倍横距	倍面積
379-28	379-29		217-52-13				-137396.915	-72238.509		
379-29	379-24	90-01-03	127-53-16	12.981	-7.973	10.245	-137404.888	-72228.264	10.245	-81.683385
379-24	379-25	89-59-56	37-53-12	8.578	6.770	5.268	-137398.118	-72222.996	25.758	174.381660
379-25	379-28	89-59-01	307-52-13	12.984	7.971	-10.250	-137390.147	-72233.246	20.776	165.605496
379-28	379-29	90-00-00	217-52-13	8.574	-6.768	-5.263	-137396.915	-72238.509	5.263	-35.619984
									倍面積	222.683787
									面積	111.3418935

<< H.6 高丘・葵 地区 >>

※ ※ 面積計算 (倍横距法) ※ ※					ワーク名: 379BL-3-2					
器械点	視準点	夾角	方向角	距離	緯距	経距	X座標	Y座標	倍横距	倍面積
379-29	379-30		217-52-13				-137405.287	-72245.019		
379-30	379-23	90-01-22	127-53-35	12.978	-7.971	10.242	-137413.258	-72234.777	10.242	-81.638982
379-23	379-24	89-59-37	37-53-12	10.606	8.370	6.513	-137404.888	-72228.264	26.997	225.964890
379-24	379-29	90-00-04	307-53-16	12.981	7.973	-10.245	-137396.915	-72238.509	23.265	185.491845
379-29	379-30	89-58-57	217-52-13	10.605	-8.372	-6.510	-137405.287	-72245.019	6.510	-54.501720
									倍面積	275.316033
									面積	137.6580165

<< 高丘葵土地区画整理事業 >>

* * 面積計算 (倍横距法) * *

地番 器械点	番 : 視準点	379BL-3-3 内角	方向角	距離	緯距	経距	X座標	Y座標	倍横距	倍面積
379-1	379-2	89-58-47	127-51-00	9.448	-5.797	7.460	-137439.895	-72259.964	7.460	-43.245620
379-2	379-3	135-10-22	83-01-22	4.997	0.607	4.960	-137439.288	-72255.004	19.880	12.067160
379-3	379-4	134-48-33	37-49-55	22.361	17.661	13.715	-137421.627	-72241.289	38.555	680.919855
379-4	379-31	90-04-32	307-54-27	12.975	7.972	-10.238	-137413.655	-72251.527	42.032	335.079766
379-31	379-1	89-57-46	217-52-13	25.897	-20.443	-15.897	-137434.098	-72267.424	15.897	-324.988756
									倍面積	659.832405
									面積	329.91

<< H.6 高丘・葵 地区 >>

* * 面積計算 (倍横距法) *					* * ワーク名: 379BL-3-5					
器械点	視準点	夾角	方向角	距離	緯距	経距	X座標	Y座標	倍横距	倍面積
379-30	379-31		217-52-13				-137413.655	-72251.527		
379-31	379-4	90-02-14	127-54-27	12.975	-7.972	10.238	-137421.627	-72241.289	10.238	-81.617336
379-4	379-23	89-58-45	37-53-12	10.604	8.369	6.512	-137413.258	-72234.777	26.988	225.862572
379-23	379-30	90-00-23	307-53-35	12.978	7.971	-10.242	-137405.287	-72245.019	23.258	185.389518
379-30	379-31	89-58-38	217-52-13	10.601	-8.368	-6.508	-137413.655	-72251.527	6.508	-54.458944
									倍面積	275.175810
									面積	137.587905

<< H.6 高丘・葵 地区 >>

* * 面積計算 (倍横距法) *					* * ワーク名: 379BL-4					
器械点	視準点	夾角	方向角	距離	緯距	経距	X座標	Y座標	倍横距	倍面積
379-33	379-1		217-52-13				-137434.098	-72267.424		
379-1	379-2	89-58-47	127-51-00	9.448	-5.797	7.460	-137439.895	-72259.964	7.460	-43.245620
379-2	379-3	135-10-22	83-01-22	4.997	0.607	4.960	-137439.288	-72255.004	19.880	12.067160
379-3	379-21	134-48-33	37-49-55	12.198	9.634	7.481	-137429.654	-72247.523	32.321	311.380514
379-21	379-33	90-02-18	307-52-13	12.982	7.969	-10.248	-137421.685	-72257.771	29.554	235.515826
379-33	379-1	90-00-00	217-52-13	15.725	-12.413	-9.653	-137434.098	-72267.424	9.653	-119.822689
									倍面積	395.895191
									面積	197.9475955