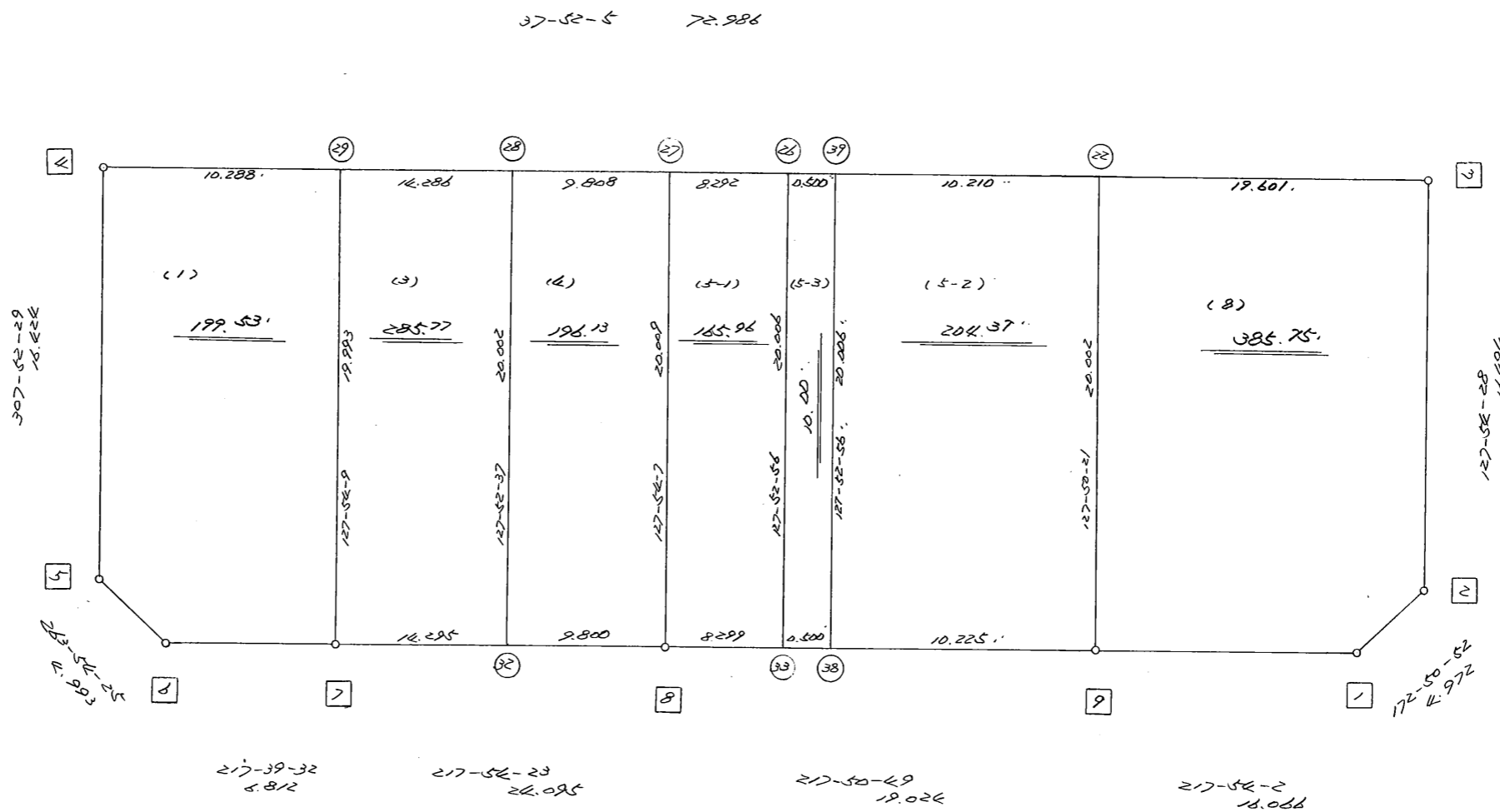
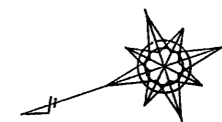


略 図

街区面積 = 1,447.54 m²
 画地面積 = 1,447.54
 差 積 = 0.00



高丘北1-124

街区点番号 1 ~ 9

筆界点番号 27 ~ 39

画地番号 (1) ~ (9)

<< H.6 高丘・葵 地区 >>

※ ※ 面積計算 (倍横距法)				※ ※ ワーク名: 378BL						
器械点	視準点	夾角	方向角	距離	緯距	経距	X座標	Y座標	倍横距	倍面積
378-9	378-1		217-54-02				-137414.109	-72287.361		
378-1	378-2	134-56-50	172-50-52	4.972	-4.933	0.619	-137419.042	-72286.742	0.619	-3.053527
378-2	378-3	135-03-36	127-54-28	16.494	-10.134	13.014	-137429.176	-72273.728	14.252	-144.429768
378-3	378-4	89-57-37	37-52-05	72.986	57.617	44.802	-137371.559	-72228.926	72.068	4152.341956
378-4	378-5	90-00-24	307-52-29	16.424	10.083	-12.964	-137361.476	-72241.890	103.906	1047.684198
378-5	378-6	136-01-56	263-54-25	4.993	-0.530	-4.965	-137362.006	-72246.855	85.977	-45.567810
378-6	378-7	133-45-07	217-39-32	6.812	-5.393	-4.162	-137367.399	-72251.017	76.850	-414.452050
378-7	378-8	180-14-51	217-54-23	24.095	-19.011	-14.803	-137386.410	-72265.820	57.885	-1100.451735
378-8	378-9	179-56-26	217-50-49	19.024	-15.022	-11.672	-137401.432	-72277.492	31.410	-471.841020
378-9	378-1	180-03-13	217-54-02	16.066	-12.677	-9.869	-137414.109	-72287.361	9.869	-125.109313
									倍面積	2895.120931
									面積	1447.5604655

<< 高丘葵土地区画整理事業 >>

※ ※ 面積計算 (倍横距法) ※ ※

地番 : 378BL-1	器械点	視準点	内角	方向角	距離	緯距	経距	X座標	Y座標	倍横距	倍面積
	378-7	378-29	90-14-37	127-54-09	19.993	-12.282	15.776	-137379.681	-72235.241	15.776	-193.754028
	378-29	378-4	89-57-56	37-52-05	10.288	8.122	6.315	-137371.559	-72228.926	37.867	307.549930
	378-4	378-5	90-00-24	307-52-29	16.424	10.083	-12.964	-137361.476	-72241.890	31.218	314.771094
	378-5	378-6	136-01-56	263-54-25	4.993	-0.530	-4.965	-137362.006	-72246.855	13.289	-7.043170
	378-6	378-7	133-45-07	217-39-32	6.812	-5.393	-4.162	-137367.399	-72251.017	4.162	-22.445666
										倍面積	399.078160
										面積	199.53

<< H.6 高丘・葵 地区 >>

* * 面積計算 (倍横距法) *					* * ワーク名: 378BL-3					
器械点	視準点	夾角	方向角	距離	緯距	経距	X座標	Y座標	倍横距	倍面積
378-7	378-32		217-54-23				-137378.678	-72259.799		
378-32	378-28	89-58-14	127-52-37	20.002	-12.281	15.788	-137390.959	-72244.011	15.788	-193.892428
378-28	378-29	89-59-28	37-52-05	14.286	11.278	8.770	-137379.681	-72235.241	40.346	455.022188
378-29	378-7	90-02-04	307-54-09	19.993	12.282	-15.776	-137367.399	-72251.017	33.340	409.481880
378-7	378-32	90-00-14	217-54-23	14.295	-11.279	-8.782	-137378.678	-72259.799	8.782	-99.052178
									倍面積	571.559462
									面積	285.779731

<< H.6 高丘・葵 地区 >>

* * 面積計算 (倍横距法) *					* * ワーク名: 378BL-4					
器械点	視準点	夾角	方向角	距離	緯距	経距	X座標	Y座標	倍横距	倍面積
378-32	378-8		217-54-23				-137386.410	-72265.820		
378-8	378-27	89-59-44	127-54-07	20.009	-12.292	15.788	-137398.702	-72250.032	15.788	-194.066096
378-27	378-28	89-57-58	37-52-05	9.808	7.743	6.021	-137390.959	-72244.011	37.597	291.113571
378-28	378-32	90-00-32	307-52-37	20.002	12.281	-15.788	-137378.678	-72259.799	27.830	341.780230
378-32	378-8	90-01-46	217-54-23	9.800	-7.732	-6.021	-137386.410	-72265.820	6.021	-46.554372
									倍面積	392.273333
									面積	196.1366665

<< H.6 高丘・葵 地区 >>

* * 面積計算 (倍横距法) *					* * ワーク名: 378BL-5-1					
器械点	視準点	夾角	方向角	距離	緯距	経距	X座標	Y座標	倍横距	倍面積
378-8	378-33		217-50-49				-137392.963	-72270.912		
378-33	378-26	90-02-07	127-52-56	20.006	-12.284	15.790	-137405.247	-72255.122	15.790	-193.964360
378-26	378-27	89-59-09	37-52-05	8.292	6.545	5.090	-137398.702	-72250.032	36.670	240.005150
378-27	378-8	90-02-02	307-54-07	20.009	12.292	-15.788	-137386.410	-72265.820	25.972	319.247824
378-8	378-33	89-56-42	217-50-49	8.299	-6.553	-5.092	-137392.963	-72270.912	5.092	-33.367876
									倍面積	331.920738
									面積	165.960369

<< H.6 高丘・葵 地区 >>

* * 面積計算 (倍横距法) *					* * ワーク名: 378BL-5-2					
器械点	視準点	夾角	方向角	距離	緯距	経距	X座標	Y座標	倍横距	倍面積
378-33	378-34		217-50-49				-137393.754	-72271.527		
378-34	378-25	90-01-16	127-52-05	20.005	-12.281	15.793	-137406.035	-72255.734	15.793	-193.953833
378-25	378-26	90-00-00	37-52-05	0.997	0.788	0.612	-137405.247	-72255.122	32.198	25.372024
378-26	378-33	90-00-51	307-52-56	20.006	12.284	-15.790	-137392.963	-72270.912	17.020	209.073680
378-33	378-34	89-57-53	217-50-49	1.002	-0.791	-0.615	-137393.754	-72271.527	0.615	-0.486465
									倍面積	40.005406
									面積	20.002703

座標面積計算書 (倍横距法)

232 [街区名 : 378]
 [地番 : 378(5-2)]

点名	点名	内角	方向角	辺長	dx	*	dy	*	X	Y	DMD	2A
378-38	378-9		217-50-49						-137401.432	-72277.492		
378-9	378-22	89-59-32	127-50-21	20.002	-12.270	0	15.796	0	-137413.702	-72261.696	15.796	-193.816920
378-22	378-39	90-01-44	37-52-05	10.210	8.060	0	6.267	0	-137405.642	-72255.429	37.859	305.143540
378-39	378-38	90-00-51	307-52-56	20.006	12.284	0	-15.790	0	-137393.358	-72271.219	28.336	348.079424
378-38	378-9	89-57-53	217-50-49	10.225	-8.074	0	-6.274	1	-137401.432	-72277.492	6.273	-50.648202
合計	測角数 = 4	360-00-00		60.443	0.000	0	-0.001	1			倍面積	408.757842
											面積	204.3789210
											地積	204.37

232 [街区名 : 378]
 [地番 : 378(5-3)]

点名	点名	内角	方向角	辺長	dx	*	dy	*	X	Y	DMD	2A
378-39	378-26		37-52-05						-137405.247	-72255.122		
378-26	378-33	90-00-51	307-52-56	20.006	12.284	0	-15.790	0	-137392.963	-72270.912	-15.790	-193.964360
378-33	378-38	89-57-53	217-50-49	0.500	-0.395	0	-0.307	0	-137393.358	-72271.219	-31.887	12.595365
378-38	378-39	90-02-07	127-52-56	20.006	-12.284	0	15.790	0	-137405.642	-72255.429	-16.404	201.506736
378-39	378-26	89-59-09	37-52-05	0.500	0.395	0	0.307	0	-137405.247	-72255.122	-0.307	-0.121265
合計	測角数 = 4	360-00-00		41.012	0.000	0	0.000	0			倍面積	20.016476
											面積	10.0082380
											地積	10.00

<< 高丘葵土地地区画整理事業 >>

※ ※ 面積計算 (倍横距法) ※ ※

地番 器械点	番 : 視準点	378BL-5-2 内角	方向角	距離	緯距	経距	X座標	Y座標	倍横距	倍面積
378-9	378-22	89-59-32	127-50-21	20.002	-12.270	15.796	-137413.702	-72261.696	15.796	-193.821386
378-22	378-26	90-01-44	37-52-05	10.710	8.455	6.574	-137405.247	-72255.122	38.167	322.688603
378-26	378-33	90-00-51	307-52-56	20.006	12.284	-15.790	-137392.963	-72270.912	28.951	355.644604
378-33	378-9	89-57-53	217-50-49	10.725	-8.469	-6.580	-137401.432	-72277.492	6.580	-55.729542
									倍面積	428.782279
									面積	214.39

※ ※ 面積計算 (倍横距法) ※ ※

地番 : 378BL-8	器械点	視準点	内角	方向角	距離	緯距	経距	X座標	Y座標	倍横距	倍面積
	378-1	378-2	134-56-50	172-50-52	4.972	-4.933	0.619	-137419.042	-72286.742	0.619	-3.053527
	378-2	378-3	135-03-36	127-54-28	16.494	-10.134	13.014	-137429.176	-72273.728	14.252	-144.429768
	378-3	378-22	89-57-37	37-52-05	19.601	15.474	12.032	-137413.702	-72261.696	39.298	608.097732
	378-22	378-9	89-58-16	307-50-21	20.002	12.270	-15.796	-137401.432	-72277.492	35.534	436.008363
	378-9	378-1	90-03-41	217-54-02	16.066	-12.677	-9.869	-137414.109	-72287.361	9.869	-125.109313
										倍面積	771.513488
										面積	385.75