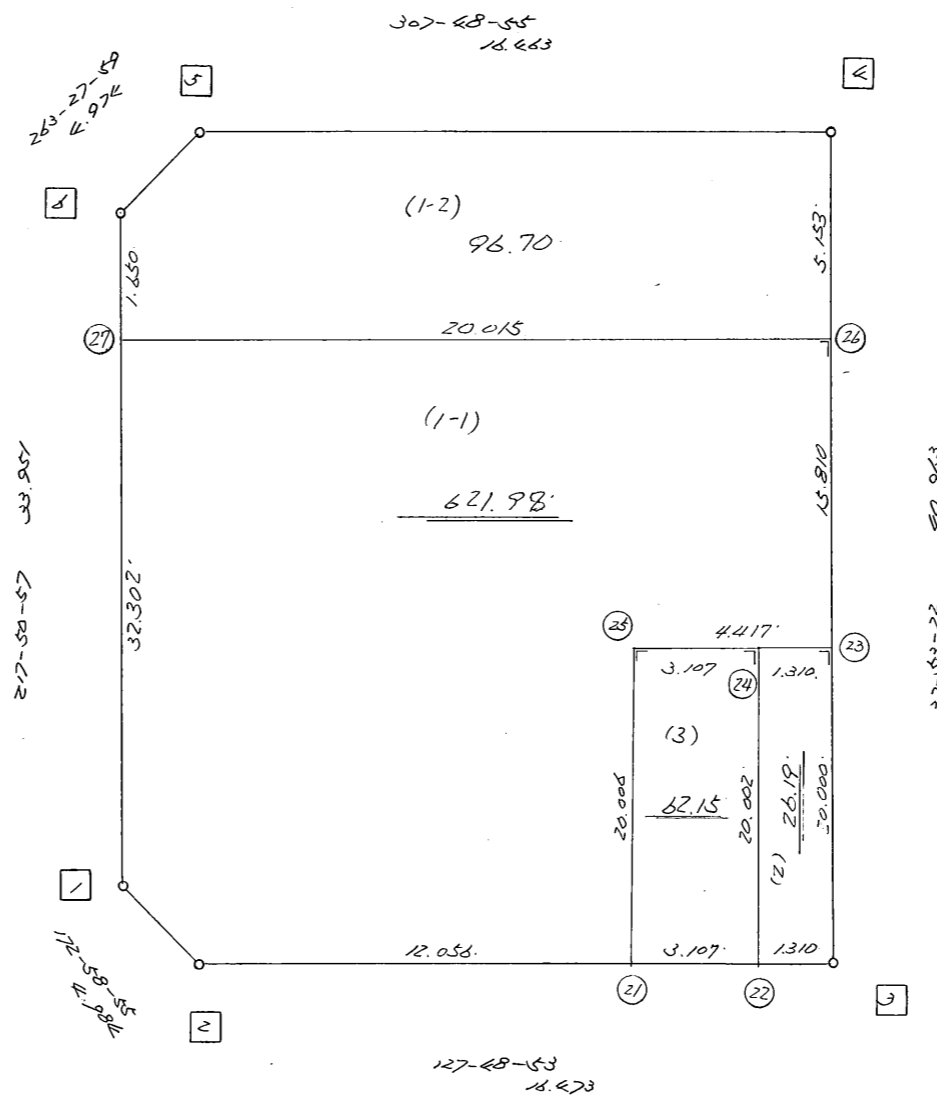
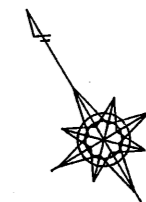


略 図

街区面積 = $\frac{m^2}{897.03}$
 画地面積 = $\frac{897.01}{}$
 差 積 = $\frac{19.02}{}$



高丘北1-123

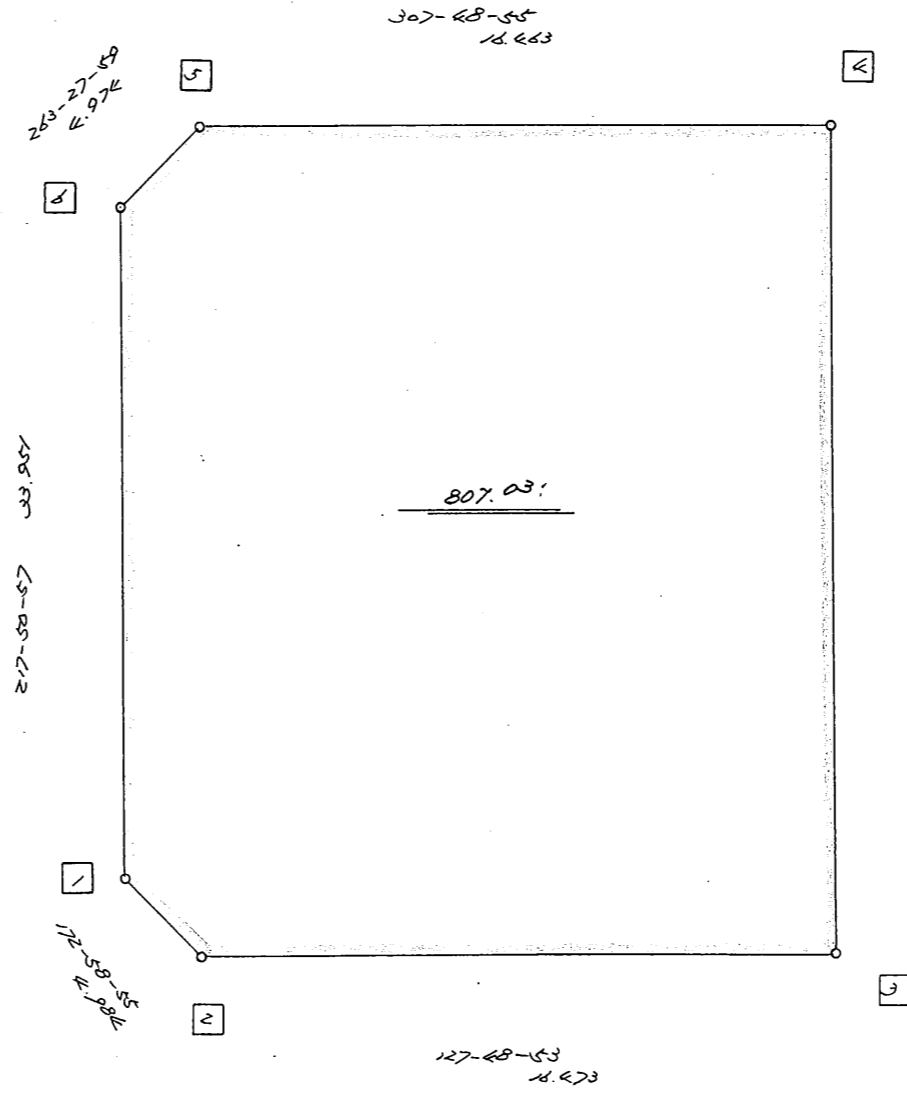
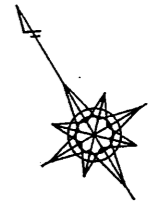
街区点番号 1 ~ 5

筆界点番号 (21) ~ (27)

画地番号 (1) ~ (3)

略 図

街区面積 = 897.03 m²
 画地面積 =
 差 積 =



街区点番号 □ 1 ~ □ 4

筆界点番号 ○ ~ ○

画地番号 1 ~

<< H.6 高丘・葵 地区 >>

* * 面積計算 (倍横距法) *					ワーク名: 376BL					
器械点	視準点	夾角	方向角	距離	緯距	経距	X座標	Y座標	倍横距	倍面積
376-6	376-1		217-50-57				-137451.203	-72316.199		
376-1	376-2	135-07-58	172-58-55	4.984	-4.947	0.609	-137456.150	-72315.590	0.609	-3.012723
376-2	376-3	134-49-58	127-48-53	16.473	-10.100	13.014	-137466.250	-72302.576	14.232	-143.743200
376-3	376-4	90-04-29	37-53-22	40.963	32.328	25.157	-137433.922	-72277.419	52.403	1694.084184
376-4	376-5	89-55-33	307-48-55	16.463	10.094	-13.006	-137423.828	-72290.425	64.554	651.608076
376-5	376-6	135-39-04	263-27-59	4.974	-0.566	-4.942	-137424.394	-72295.367	46.606	-26.378996
376-6	376-1	134-22-58	217-50-57	33.951	-26.809	-20.832	-137451.203	-72316.199	20.832	-558.485088
									倍面積	1614.072253
									面積	807.0361265

座標面積計算書 (倍横距法)

107 [街区名 : 376]
 [地番 : 376 (1-1)]

点名	点名	内角	方向角	辺長	dx	*	dy	*	X	Y	DMD	2A
376-27	376-1		217-50-57						-137451.203	-72316.199		
376-1	376-2	135-07-58	172-58-55	4.984	-4.947	0	0.609	0	-137456.150	-72315.590	0.609	-3.012723
376-2	376-21	134-49-57	127-48-52	12.056	-7.392	0	9.524	1	-137463.542	-72306.065	10.743	-79.412256
376-21	376-25	90-04-30	37-53-22	20.006	15.789	0	12.286	0	-137447.753	-72293.779	32.554	513.995106
376-25	376-23	270-00-00	127-53-22	4.417	-2.713	0	3.486	0	-137450.466	-72290.293	48.326	-131.108438
376-23	376-26	90-00-00	37-53-22	15.810	12.477	0	9.710	0	-137437.989	-72280.583	61.522	767.609994
376-26	376-27	90-00-00	307-53-22	20.015	12.292	0	-15.796	0	-137425.697	-72296.379	55.436	681.419312
376-27	376-1	89-57-35	217-50-57	32.302	-25.507	1	-19.820	0	-137451.203	-72316.199	19.820	-505.528920
合計	測角数 = 7	900-00-00		109.590	-0.001	1	-0.001	1			倍面積	1243.962075
											面積	621.9810375
											地積	621.98

107 [街区名 : 376]
 [地番 : 376 (1-2)]

点名	点名	内角	方向角	辺長	dx	*	dy	*	X	Y	DMD	2A
376-26	376-4		37-53-22						-137433.922	-72277.419		
376-4	376-5	89-55-33	307-48-55	16.463	10.094	0	-13.006	0	-137423.828	-72290.425	-13.006	-131.282564
376-5	376-6	135-39-04	263-27-59	4.974	-0.566	0	-4.942	0	-137424.394	-72295.367	-30.954	17.519964
376-6	376-27	134-22-58	217-50-57	1.650	-1.303	0	-1.012	0	-137425.697	-72296.379	-36.908	48.091124
376-27	376-26	90-02-25	127-53-22	20.015	-12.292	0	15.796	0	-137437.989	-72280.583	-22.124	271.948208
376-26	376-4	90-00-00	37-53-22	5.153	4.067	0	3.165	-1	-137433.922	-72277.419	-3.164	-12.867988
合計	測角数 = 5	540-00-00		48.255	0.000	0	0.001	-1			倍面積	193.408744
											面積	96.7043720
											地積	96.70

座標面積計算書 (倍横距法)

107 [街区名 : 376]
 [地番 : 376 (2)]

点名	点名	内角	方向角	辺長	dx	*	dy	*	X	Y	DMD	2A
376-24	376-22,		217-53-22						-137465.447	-72303.611		
376-22	376-3,	89-55-30	127-48-52	1.310	-0.803	0	1.035	0	-137466.250	-72302.576	1.035	-0.831105
376-3	376-23,	90-04-30	37-53-22	20.000	15.784	0	12.283	0	-137450.466	-72290.293	14.353	226.547752
376-23	376-24,	90-00-00	307-53-22	1.310	0.805	-1	-1.034	0	-137449.662	-72291.327	25.602	20.584008
376-24	376-22,	90-00-00	217-53-22	20.002	-15.786	1	-12.284	0	-137465.447	-72303.611	12.284	-193.902940
合計	測角数 = 4	360-00-00		42.622	0.000	0	0.000	0			倍面積	52.397715
											面積	26.1988575
											地積	26.19

107 [街区名 : 376]
 [地番 : 376 (3)]

点名	点名	内角	方向角	辺長	dx	*	dy	*	X	Y	DMD	2A
376-24	376-25,		307-53-22						-137447.753	-72293.779		
376-25	376-21,	90-00-00	217-53-22	20.006	-15.789	0	-12.286	0	-137463.542	-72306.065	-12.286	193.983654
376-21	376-22,	89-55-31	127-48-53	3.107	-1.905	0	2.455	-1	-137465.447	-72303.611	-22.118	42.134790
376-22	376-24,	90-04-29	37-53-22	20.002	15.786	-1	12.284	0	-137449.662	-72291.327	-7.380	-116.493300
376-24	376-25,	90-00-00	307-53-22	3.107	1.908	1	-2.452	0	-137447.753	-72293.779	2.452	4.680868
合計	測角数 = 4	360-00-00		46.222	0.000	0	0.001	-1			倍面積	124.306012
											面積	62.1530060
											地積	62.15