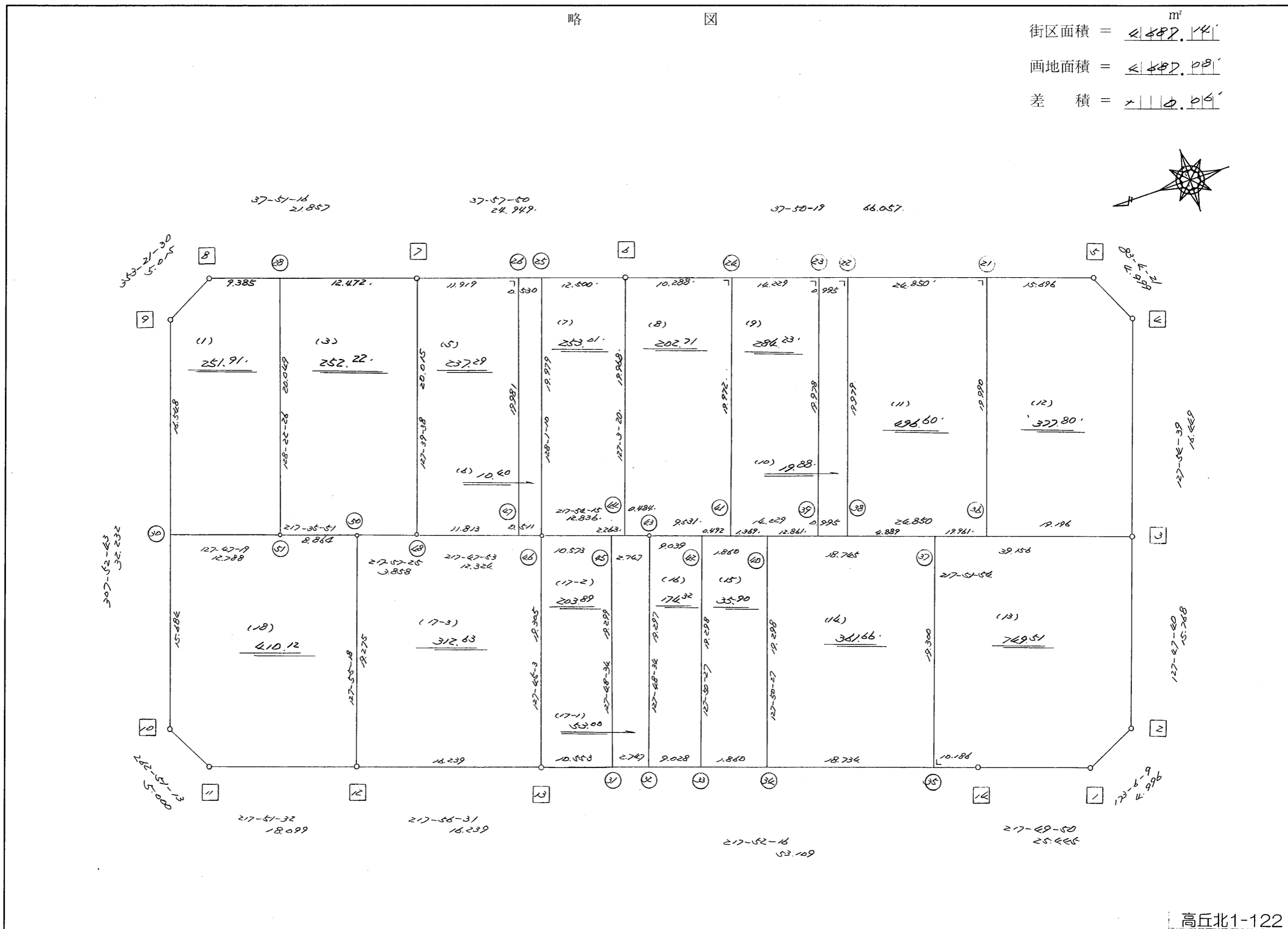
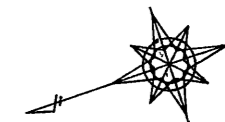


略 図

街区面積 =  $\llcorner 487.14 \text{ m}^2$   
 画地面積 =  $\llcorner 487.08 \text{ m}^2$   
 差 積 =  $\times 0.06 \text{ m}^2$



高丘北1-122

街区点番号  $\square 1 \sim \square 12$  筆界点番号  $\bigcirc 21 \sim \bigcirc 52$  画地番号 ( 1 ) ~ ( 18 )

不二総合コンサルタント株式会社

※ ※ 面積計算 (倍横距法) ※ ※

地番 器械点	番 : 375BL 視準点	内角	方向角	距離	緯距	経距	X座標	Y座標	倍横距	倍面積
375-1	375-2	135-16-19	173-06-09	4.996	-4.960	0.600	-137428.344	-72351.337	0.600	-2.976000
375-2	375-3	134-41-31	127-47-40	15.768	-9.663	12.460	-137438.007	-72338.877	13.660	-131.996580
375-3	375-4	180-06-59	127-54-39	16.449	-10.107	12.978	-137448.114	-72325.899	39.098	-395.163486
375-4	375-5	135-09-42	83-04-21	4.999	0.603	4.963	-137447.511	-72320.936	57.039	34.394517
375-5	375-6	134-45-58	37-50-19	66.057	52.168	40.522	-137395.343	-72280.414	102.524	5348.493652
375-6	375-7	180-07-31	37-57-50	24.949	19.670	15.348	-137375.673	-72265.066	158.394	3115.595766
375-7	375-8	179-53-26	37-51-16	21.857	17.258	13.413	-137358.415	-72251.653	187.155	3229.920990
375-8	375-9	135-30-14	353-21-30	5.015	4.981	-0.580	-137353.434	-72252.233	199.988	996.140228
375-9	375-10	134-31-13	307-52-43	32.232	19.790	-25.441	-137333.644	-72277.674	173.967	3442.806930
375-10	375-11	134-58-30	262-51-13	5.000	-0.622	-4.961	-137334.266	-72282.635	143.565	-89.297430
375-11	375-12	135-00-19	217-51-32	18.099	-14.290	-11.108	-137348.556	-72293.743	127.496	-1821.917840
375-12	375-13	180-04-59	217-56-31	16.239	-12.807	-9.985	-137361.363	-72303.728	106.403	-1362.703221
375-13	375-14	179-55-45	217-52-16	53.109	-41.924	-32.603	-137403.287	-72336.331	63.815	-2675.380060
375-14	375-1	179-57-34	217-49-50	25.445	-20.097	-15.606	-137423.384	-72351.937	15.606	-313.633782
									倍面積	9374.283684
									面積	4687.14

※ ※ 面積計算 (倍横距法) ※ ※

地 器械点	番 ; 視準点	375BL-1 内角	方向角	距離	緯距	経距	X座標	Y座標	倍横距	倍面積
375-51	375-28	90-35-07	128-22-26	20.049	-12.446	15.718	-137365.825	-72257.412	15.718	-195.626221
375-28	375-8	89-28-50	37-51-16	9.385	7.410	5.759	-137358.415	-72251.653	37.195	275.632049
375-8	375-9	135-30-14	353-21-30	5.015	4.981	-0.580	-137353.434	-72252.233	42.375	211.067484
375-9	375-30	134-31-13	307-52-43	16.548	10.160	-13.062	-137343.274	-72265.295	28.733	291.937133
375-30	375-51	89-54-36	217-47-19	12.788	-10.106	-7.836	-137353.379	-72273.130	7.836	-79.184020
									倍面積	503.826425
									面積	251.91

※ ※ 面積計算 (倍横距法) ※ ※

地番 : 375BL-3 器械点	視準点	内角	方向角	距離	緯距	経距	X座標	Y座標	倍横距	倍面積
375-48	375-7	89-42-13	127-39-38	20.015	-12.229	15.845	-137375.673	-72265.066	15.845	-193.768505
375-7	375-28	90-11-38	37-51-16	12.472	9.848	7.654	-137365.825	-72257.412	39.344	387.438077
375-28	375-51	90-31-10	308-22-26	20.049	12.446	-15.718	-137353.379	-72273.130	31.279	389.306502
375-51	375-50	89-13-25	217-35-51	8.864	-7.023	-5.408	-137360.402	-72278.538	10.154	-71.306598
375-50	375-48	180-21-34	217-57-25	3.858	-3.042	-2.373	-137363.444	-72280.911	2.373	-7.218666
									倍面積	504.450810
									面積	252.22

<< H.6 高丘・葵 地区 >>

* * 面積計算 (倍横距法) *					* * ワーク名: 375BL-5					
器械点	視準点	夾角	方向角	距離	緯距	経距	X座標	Y座標	倍横距	倍面積
375-48	375-47		217-47-52				-137372.778	-72288.151		
375-47	375-26	90-09-58	127-57-50	19.981	-12.292	15.753	-137385.070	-72272.398	15.753	-193.635876
375-26	375-7	90-00-00	37-57-50	11.919	9.397	7.332	-137375.673	-72265.066	38.838	364.960686
375-7	375-48	89-41-48	307-39-38	20.015	12.229	-15.845	-137363.444	-72280.911	30.325	370.844425
375-48	375-47	90-08-14	217-47-52	11.813	-9.334	-7.240	-137372.778	-72288.151	7.240	-67.578160
									倍面積	474.591075
									面積	237.2955375

<< H.6 高丘・葵 地区 >>

* * 面積計算 (倍横距法) *					* * ワーク名: 375BL-6					
器械点	視準点	夾角	方向角	距離	緯距	経距	X座標	Y座標	倍横距	倍面積
375-47	375-46		217-47-53				-137373.182	-72288.464		
375-46	375-25	90-13-17	128-01-10	19.979	-12.306	15.740	-137385.488	-72272.724	15.740	-193.696440
375-25	375-26	89-56-40	37-57-50	0.530	0.418	0.326	-137385.070	-72272.398	31.806	13.294908
375-26	375-47	90-00-00	307-57-50	19.981	12.292	-15.753	-137372.778	-72288.151	16.379	201.330668
375-47	375-46	89-50-03	217-47-53	0.511	-0.404	-0.313	-137373.182	-72288.464	0.313	-0.126452
									倍面積	20.802684
									面積	10.401342

※ ※ 面積計算 (倍横距法) ※ ※

地番	器械点	視準点	内角	方向角	距離	緯距	経距	X座標	Y座標	倍横距	倍面積
375-44	375-6	375-6	89-09-05	127-03-20	19.968	-12.033	15.936	-137395.343	-72280.414	15.936	-191.752461
375-6	375-25	375-25	90-54-30	37-57-50	12.500	9.855	7.690	-137385.488	-72272.724	39.561	389.876136
375-25	375-46	375-46	90-03-20	308-01-10	19.979	12.306	-15.740	-137373.182	-72288.464	31.511	387.772221
375-46	375-44	375-44	89-53-05	217-54-15	12.836	-10.128	-7.886	-137383.310	-72296.350	7.886	-79.867155
										倍面積	506.028740
										面積	253.01

<< 高丘葵土地区画整理事業 >>

※ ※ 面積計算 (倍横距法) ※ ※

地番	器械点	視準点	内角	方向角	距離	緯距	経距	X座標	Y座標	倍横距	倍面積
375-41	375-24	375-24	89-58-25	127-50-19	19.972	-12.251	15.772	-137403.467	-72286.725	15.772	-193.232342
375-24	375-6	375-6	90-00-00	37-50-19	10.288	8.125	6.311	-137395.343	-72280.414	37.856	307.558844
375-6	375-44	375-44	89-13-01	307-03-20	19.968	12.033	-15.936	-137383.310	-72296.350	28.231	339.690877
375-44	375-43	375-43	90-50-55	217-54-15	0.484	-0.382	-0.297	-137383.692	-72296.647	11.997	-4.581436
375-43	375-41	375-41	179-57-39	217-51-54	9.531	-7.524	-5.850	-137391.216	-72302.497	5.850	-44.015943
										倍面積	405.420000
										面積	202.71

※ ※ 面積計算 (倍横距法) ※ ※

地番	器械点	視準点	内角	方向角	距離	緯距	経距	X座標	Y座標	倍横距	倍面積
375-39	375-23	375-23	89-58-25	127-50-19	19.978	-12.255	15.778	-137414.705	-72295.454	15.778	-193.359388
375-23	375-24	375-24	90-00-00	37-50-19	14.229	11.238	8.729	-137403.467	-72286.725	40.284	452.694308
375-24	375-41	375-41	90-00-00	307-50-19	19.972	12.251	-15.772	-137391.216	-72302.497	33.241	407.240961
375-41	375-39	375-39	90-01-35	217-51-54	14.229	-11.234	-8.734	-137402.450	-72311.231	8.734	-98.114882
										倍面積	568.460999
										面積	284.23



※ ※ 面積計算 (倍横距法) ※ ※

地番	器械点	視準点	内角	方向角	距離	緯距	経距	X座標	Y座標	倍横距	倍面積
375-38	375-22	89-58-25	127-50-19	19.979	-12.256	15.778	-137415.491	-72296.064	15.778	-193.368274	
375-22	375-23	90-00-00	37-50-19	0.995	0.786	0.610	-137414.705	-72295.454	32.166	25.277958	
375-23	375-39	90-00-00	307-50-19	19.978	12.255	-15.778	-137402.450	-72311.231	16.999	208.330131	
375-39	375-38	90-01-35	217-51-54	0.995	-0.786	-0.611	-137403.235	-72311.842	0.611	-0.479814	
									倍面積	39.760000	
									面積	19.88	

<< 高丘葵土地区画整理事業 >>

※ ※ 面積計算 (倍横距法) ※ ※

地番	器械点	視準点	内角	方向角	距離	緯距	経距	X座標	Y座標	倍横距	倍面積
375-36	375-21	375BL-11	89-58-25	127-50-19	19.990	-12.263	15.787	-137435.116	-72311.308	15.787	-193.590247
375-21	375-22		90-00-00	37-50-19	24.850	19.625	15.244	-137415.491	-72296.064	46.818	918.781927
375-22	375-38		90-00-00	307-50-19	19.979	12.256	-15.778	-137403.235	-72311.842	46.283	567.233030
375-38	375-36		90-01-35	217-51-54	24.850	-19.618	-15.253	-137422.853	-72327.095	15.253	-299.223711
										倍面積	993.200999
										面積	496.60

<< 高丘葵土地区画整理事業 >>

※ ※ 面積計算 (倍横距法) ※ ※

地番	器械点	視準点	内角	方向角	距離	緯距	経距	X座標	Y座標	倍横距	倍面積
375-3	375-4	375-4	90-02-45	127-54-39	16.449	-10.107	12.978	-137448.114	-72325.899	12.978	-131.168646
375-4	375-5	375-5	135-09-42	83-04-21	4.999	0.603	4.963	-137447.511	-72320.936	30.919	18.644157
375-5	375-21	375-21	134-45-58	37-50-19	15.696	12.395	9.628	-137435.116	-72311.308	45.510	564.120845
375-21	375-36	375-36	90-00-00	307-50-19	19.990	12.263	-15.787	-137422.853	-72327.095	39.352	482.556434
375-36	375-3	375-3	90-01-35	217-51-54	19.196	-15.154	-11.782	-137438.007	-72338.877	11.782	-178.551191
										倍面積	755.601599
										面積	377.80

<< H.6 高丘・葵 地区 >>

※ ※ 面積計算 (倍横距法) ※ ※					ワーク名: 375BL-13					
器械点	視準点	夾角	方向角	距離	緯距	経距	X座標	Y座標	倍横距	倍面積
375-14	375-1		217-49-50				-137423.384	-72351.937		
375-1	375-2	135-16-19	173-06-09	4.996	-4.960	0.600	-137428.344	-72351.337	0.600	-2.976000
375-2	375-3	134-41-31	127-47-40	15.768	-9.663	12.460	-137438.007	-72338.877	13.660	-131.996580
375-3	375-37	90-04-14	37-51-54	39.156	30.912	24.034	-137407.095	-72314.843	50.154	1550.360448
375-37	375-35	90-00-22	307-52-16	19.300	11.849	-15.235	-137395.246	-72330.078	58.953	698.534097
375-35	375-14	90-00-00	217-52-16	10.186	-8.041	-6.253	-137403.287	-72336.331	37.465	-301.256065
375-14	375-1	179-57-34	217-49-50	25.445	-20.097	-15.606	-137423.384	-72351.937	15.606	-313.633782
									倍面積	1499.032118
									面積	749.516059

<< H.6 高丘・葵 地区 >>

※ ※ 面積計算 (倍横距法) ※ ※					ワーク名: 375BL-14					
器械点	視準点	夾角	方向角	距離	緯距	経距	X座標	Y座標	倍横距	倍面積
375-34	375-35		217-52-16				-137395.246	-72330.078		
375-35	375-37	90-00-00	127-52-16	19.300	-11.849	15.235	-137407.095	-72314.843	15.235	-180.519515
375-37	375-40	89-59-38	37-51-54	18.745	14.798	11.506	-137392.297	-72303.337	41.976	621.160848
375-40	375-34	89-58-33	307-50-27	19.298	11.839	-15.240	-137380.458	-72318.577	38.242	452.747038
375-34	375-35	90-01-49	217-52-16	18.734	-14.788	-11.501	-137395.246	-72330.078	11.501	-170.076788
									倍面積	723.311583
									面積	361.6557915

※ ※ 面積計算 (倍横距法) ※ ※

地番 器械点	番 : 375BL-14 視準点	内角	方向角	距離	緯距	経距	X座標	Y座標	倍横距	倍面積
375-35	375-37	90-00-00	127-52-16	19.300	-11.848	15.236	-137407.095	-72314.843	15.236	-180.513408
375-37	375-40	89-59-38	37-51-54	18.745	14.798	11.506	-137392.297	-72303.337	41.977	621.173690
375-40	375-34	89-58-33	307-50-27	19.298	11.839	-15.240	-137380.458	-72318.577	38.242	452.745020
375-34	375-35	90-01-49	217-52-16	18.734	-14.789	-11.501	-137395.246	-72330.078	11.501	-170.084715
									倍面積	723.320586
									面積	361.66

<< H.6 高丘・葵 地区 >>

* * 面積計算 (倍横距法) *					* * ワーク名: 375BL-15					
器械点	視準点	夾角	方向角	距離	緯距	経距	X座標	Y座標	倍横距	倍面積
375-33	375-34		217-52-16				-137380.458	-72318.577		
375-34	375-40	89-58-11	127-50-27	19.298	-11.839	15.240	-137392.297	-72303.337	15.240	-180.426360
375-40	375-42	90-01-27	37-51-54	1.860	1.469	1.142	-137390.828	-72302.195	31.622	46.452718
375-42	375-33	89-58-33	307-50-27	19.298	11.839	-15.240	-137378.989	-72317.435	17.524	207.466636
375-33	375-34	90-01-49	217-52-16	1.860	-1.469	-1.142	-137380.458	-72318.577	1.142	-1.677598
									倍面積	71.815396
									面積	35.907698

<< H.6 高丘・葵 地区 >>

* * 面積計算 (倍横距法) *					* * ワーク名: 375BL-16					
器械点	視準点	夾角	方向角	距離	緯距	経距	X座標	Y座標	倍横距	倍面積
375-32	375-33		217-52-16				-137378.989	-72317.435		
375-33	375-42	89-58-11	127-50-27	19.298	-11.839	15.240	-137390.828	-72302.195	15.240	-180.426360
375-42	375-43	90-01-27	37-51-54	9.039	7.136	5.548	-137383.692	-72296.647	36.028	257.095808
375-43	375-32	89-56-40	307-48-34	19.297	11.830	-15.246	-137371.862	-72311.893	26.330	311.483900
375-32	375-33	90-03-42	217-52-16	9.028	-7.127	-5.542	-137378.989	-72317.435	5.542	-39.497834
									倍面積	348.655514
									面積	174.327757

<< H.6 高丘・葵 地区 >>

* * 面積計算 (倍横距法) *					* * ワーク名: 375BL-17-1					
器械点	視準点	夾角	方向角	距離	緯距	経距	X座標	Y座標	倍横距	倍面積
375-31	375-32		217-52-16				-137371.862	-72311.893		
375-32	375-43	89-56-18	127-48-34	19.297	-11.830	15.246	-137383.692	-72296.647	15.246	-180.360180
375-43	375-45	90-05-41	37-54-15	2.747	2.167	1.688	-137381.525	-72294.959	32.180	69.734060
375-45	375-31	89-54-19	307-48-34	19.299	11.831	-15.248	-137369.694	-72310.207	18.620	220.293220
375-31	375-32	90-03-42	217-52-16	2.747	-2.168	-1.686	-137371.862	-72311.893	1.686	-3.655248
									倍面積	106.011852
									面積	53.005926

<< H.6 高丘・葵 地区 >>

* * 面積計算 (倍横距法) *					* * ワーク名: 375BL-17-2					
器械点	視準点	夾角	方向角	距離	緯距	経距	X座標	Y座標	倍横距	倍面積
375-13	375-31		217-52-16				-137369.694	-72310.207		
375-31	375-45	89-56-18	127-48-34	19.299	-11.831	15.248	-137381.525	-72294.959	15.248	-180.399088
375-45	375-46	90-05-41	37-54-15	10.573	8.343	6.495	-137373.182	-72288.464	36.991	308.615913
375-46	375-13	89-50-48	307-45-03	19.305	11.819	-15.264	-137361.363	-72303.728	28.222	333.555818
375-13	375-31	90-07-13	217-52-16	10.553	-8.331	-6.479	-137369.694	-72310.207	6.479	-53.976549
									倍面積	407.796094
									面積	203.898047

<< H.6 高丘・葵 地区 >>

* * 面積計算 (倍横距法) *					* * ワーク名: 375BL-17-3					
器械点	視準点	夾角	方向角	距離	緯距	経距	X座標	Y座標	倍横距	倍面積
375-12	375-13		217-56-31				-137361.363	-72303.728		
375-13	375-46	89-48-32	127-45-03	19.305	-11.819	15.264	-137373.182	-72288.464	15.264	-180.405216
375-46	375-48	90-02-50	37-47-53	12.324	9.738	7.553	-137363.444	-72280.911	38.081	370.832778
375-48	375-50	180-09-32	37-57-25	3.858	3.042	2.373	-137360.402	-72278.538	48.007	146.037294
375-50	375-12	89-57-53	307-55-18	19.275	11.846	-15.205	-137348.556	-72293.743	35.175	416.683050
375-12	375-13	90-01-13	217-56-31	16.239	-12.807	-9.985	-137361.363	-72303.728	9.985	-127.877895
									倍面積	625.270011
									面積	312.6350055

<< H.6 高丘・葵 地区 >>

* * 面積計算 (倍横距法) *					* * ワーク名: 375BL-18					
器械点	視準点	夾角	方向角	距離	緯距	経距	X座標	Y座標	倍横距	倍面積
375-11	375-12		217-51-32				-137348.556	-72293.743		
375-12	375-50	90-03-46	127-55-18	19.275	-11.846	15.205	-137360.402	-72278.538	15.205	-180.118430
375-50	375-51	89-40-33	37-35-51	8.864	7.023	5.408	-137353.379	-72273.130	35.818	251.549814
375-51	375-30	180-11-28	37-47-19	12.788	10.105	7.835	-137343.274	-72265.295	49.061	495.761405
375-30	375-10	90-05-24	307-52-43	15.684	9.630	-12.379	-137333.644	-72277.674	44.517	428.698710
375-10	375-11	134-58-30	262-51-13	5.000	-0.622	-4.961	-137334.266	-72282.635	27.177	-16.904094
375-11	375-12	135-00-19	217-51-32	18.099	-14.290	-11.108	-137348.556	-72293.743	11.108	-158.733320
									倍面積	820.254085
									面積	410.1270425