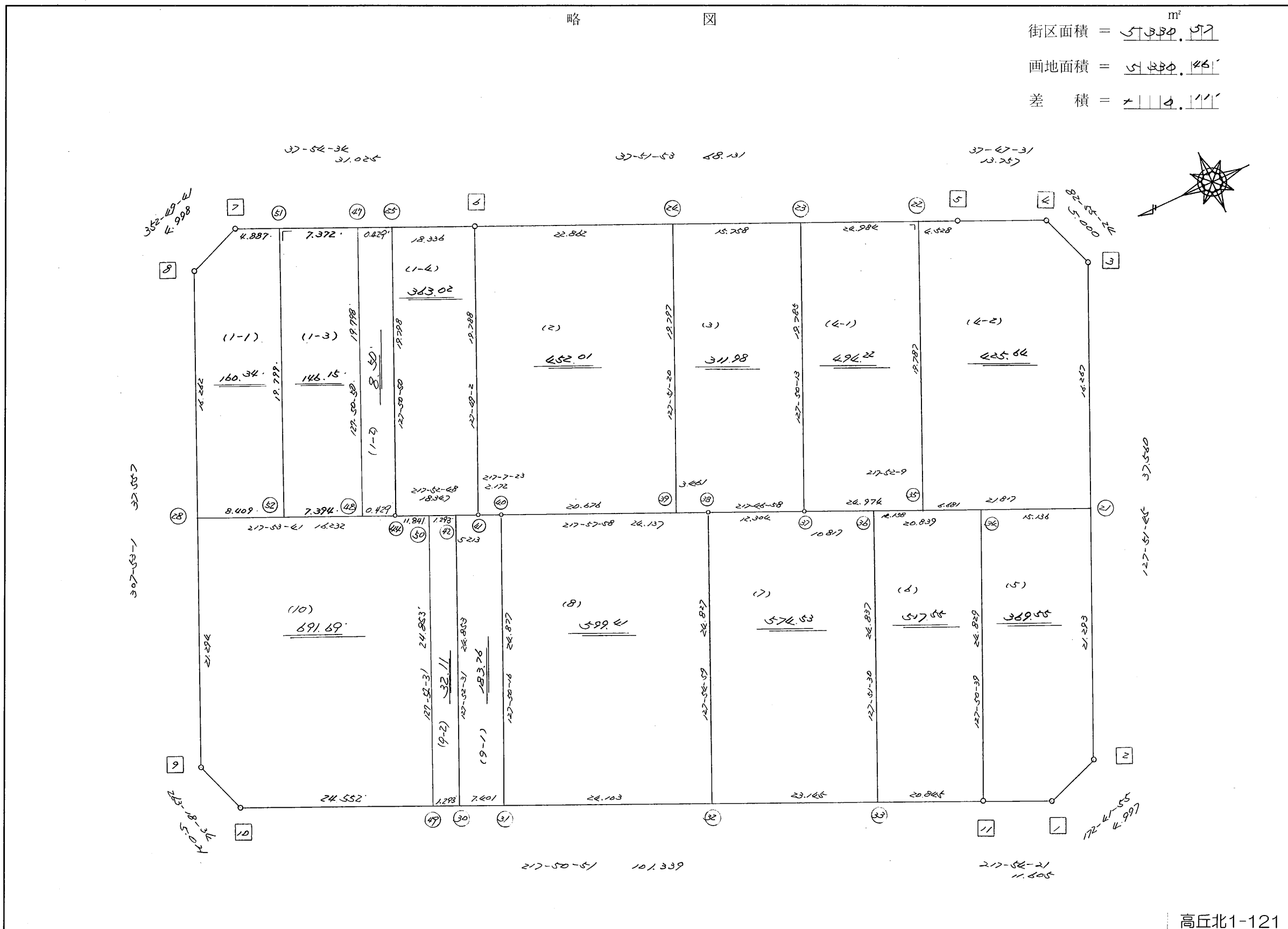


略 図

街区面積 = $51,330.57 \text{ m}^2$

画地面積 = $51,330.46$

差 積 = 0.11



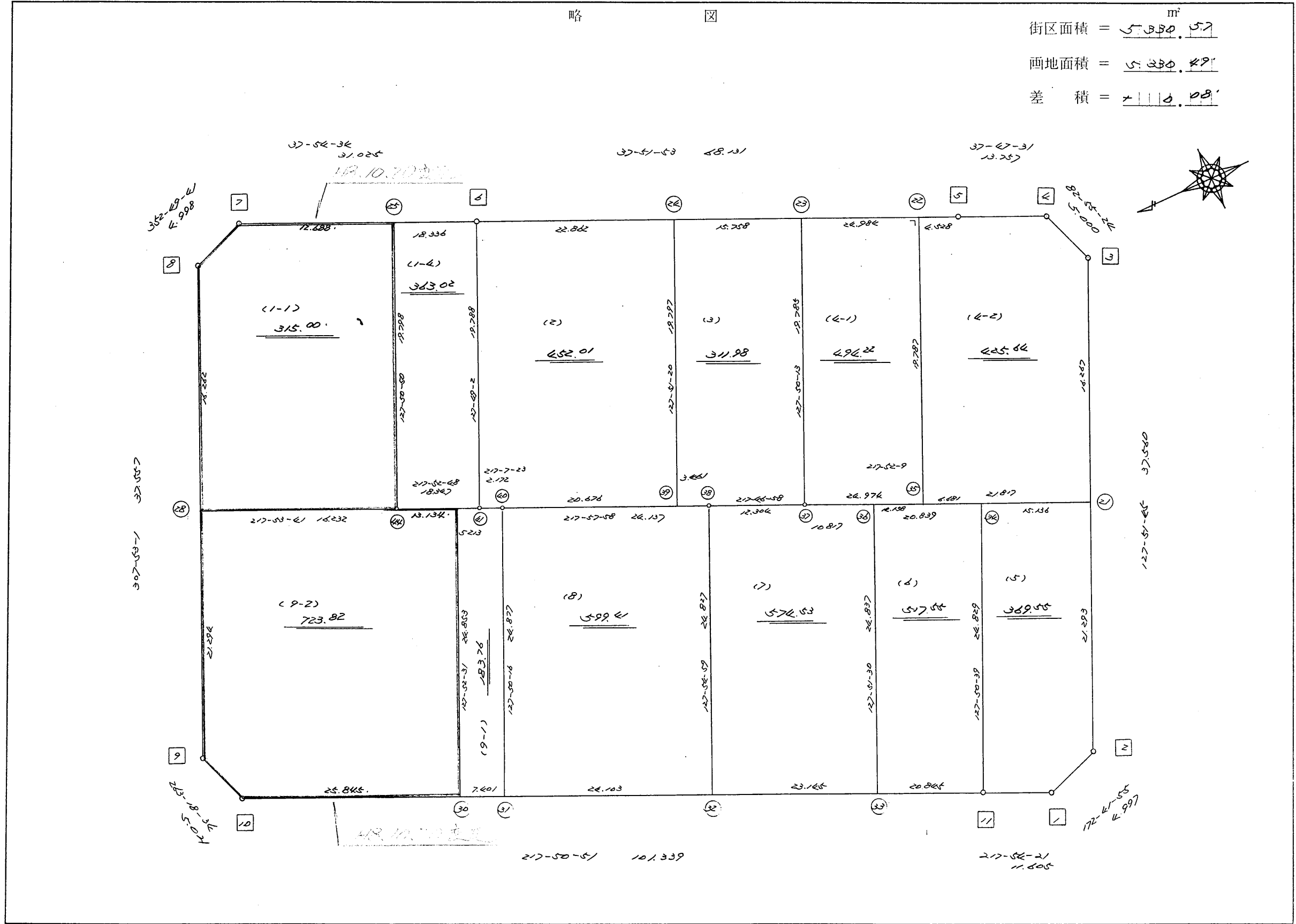
高丘北1-121

街区点番号 1 ~ 11 筆界点番号 ① ~ ⑤② 画地番号 (1) ~ (9)

不二総合コンサルタント株式会社

略 図

街区面積 = $5,880.57$ m²
 画地面積 = $5,880.49$
 差 積 = 0.08



街区点番号 1 ~ 11 筆界点番号 21 ~ 26 画地番号 (1) ~ (9)

<< H.6 高丘・葵 地区 >>

* * 面積計算 (倍横距法) *				* * ワーク名: 374BL						
器械点	視準点	夾角	方向角	距離	緯距	経距	X座標	Y座標	倍横距	倍面積
374-11	374-1		217-54-21				-137392.313	-72391.932		
374-1	374-2	134-47-34	172-41-55	4.997	-4.956	0.635	-137397.269	-72391.297	0.635	-3.147060
374-2	374-3	135-09-50	127-51-45	37.560	-23.053	29.653	-137420.322	-72361.644	30.923	-712.867919
374-3	374-4	135-03-39	82-55-24	5.000	0.616	4.962	-137419.706	-72356.682	65.538	40.371408
374-4	374-5	134-52-07	37-47-31	13.757	10.871	8.430	-137408.835	-72348.252	78.930	858.048030
374-5	374-6	180-04-22	37-51-53	68.131	53.787	41.819	-137355.048	-72306.433	129.179	6948.150873
374-6	374-7	180-02-41	37-54-34	31.025	24.478	19.062	-137330.570	-72287.371	190.060	4652.288680
374-7	374-8	134-55-07	352-49-41	4.998	4.959	-0.624	-137325.611	-72287.995	208.498	1033.941582
374-8	374-9	135-03-20	307-53-01	37.557	23.062	-29.642	-137302.549	-72317.637	178.232	4110.386384
374-9	374-10	135-25-33	263-18-34	5.021	-0.585	-4.987	-137303.134	-72322.624	143.603	-84.007755
374-10	374-11	134-32-17	217-50-51	101.339	-80.022	-62.178	-137383.156	-72384.802	76.438	-6116.721636
374-11	374-1	180-03-30	217-54-21	11.605	-9.157	-7.130	-137392.313	-72391.932	7.130	-65.289410
									倍面積	10661.153177
									面積	5330.5765885

座標面積計算書 (倍横距法)

228 [街区名 : 374]
 [地番 : 374 (1-1)]

点名	点名	内角	方向角	辺長	d x	*	d y	*	X	Y	DMD	2 A
374-51	374-7		37-54-34						-137330.570	-72287.371		
374-7	374-8	134-55-07	352-49-41	4.998	4.959	0	-0.624	0	-137325.611	-72287.995	-0.624	-3.094416
374-8	374-28	135-03-20	307-53-01	16.262	9.986	0	-12.835	0	-137315.625	-72300.830	-14.083	-140.632838
374-28	374-52	90-00-40	217-53-41	8.409	-6.636	0	-5.165	0	-137322.261	-72305.995	-32.083	212.902788
374-52	374-51	90-00-53	127-54-34	19.799	-12.165	0	15.621	0	-137334.426	-72290.374	-21.627	263.092455
374-51	374-7	90-00-00	37-54-34	4.887	3.856	0	3.003	0	-137330.570	-72287.371	-3.003	-11.579568
合計	測角数 = 5	540-00-00		54.355	0.000	0	0.000	0			倍面積	320.688421
											面積	160.3442105
											地積	160.34

座標面積計算書 (倍横距法)

105 [街区名 : 374]
 [地番 : 374(1-1)]

点名	点名	内角	方向角	辺長	dx	*	dy	*	X	Y	DMD	2A
374-47	374-7✓		37-54-34						-137330.570	-72287.371		
374-7	374-8✓	134-55-07	352-49-41	4.998	4.959	0	-0.624	0	-137325.611	-72287.995	-0.624	-3.094416
374-8	374-28✓	135-03-20	307-53-01	16.262	9.986	0	-12.835	0	-137315.625	-72300.830	-14.083	-140.632838
374-28	374-48✓	90-00-40	217-53-41	15.802	-12.470	0	-9.706	0	-137328.095	-72310.536	-36.624	456.701280
374-48	374-47✓	89-57-09	127-50-50	19.798	-12.147	0	15.633	0	-137340.242	-72294.903	-30.697	372.876459
374-47	374-7✓	90-03-44	37-54-34	12.259	9.672	0	7.532	0	-137330.570	-72287.371	-7.532	-72.849504
合計	測角数 = 5	540-00-00		69.119	0.000	0	0.000	0			倍面積	613.000981
											面積	306.5004905
											地積	306.50

105 [街区名 : 374]
 [地番 : 374(1-2)]

点名	点名	内角	方向角	辺長	dx	*	dy	*	X	Y	DMD	2A
374-48	374-44✓		217-53-41						-137328.434	-72310.800		
374-44	374-25✓	89-57-09	127-50-50	19.798✓	-12.147	0	15.633	0	-137340.581	-72295.167	15.633	-189.894051
374-25	374-47✓	90-03-44	37-54-34	0.429✓	0.338	1	0.264	0	-137340.242	-72294.903	31.530	10.688670
374-47	374-48✓	89-56-16	307-50-50	19.798✓	12.147	0	-15.633	0	-137328.095	-72310.536	16.161	196.307667
374-48	374-44✓	90-02-51	217-53-41	0.429✓	-0.339	0	-0.263	-1	-137328.434	-72310.800	0.264	-0.089496
合計	測角数 = 4	360-00-00		40.454	-0.001	1	0.001	-1			倍面積	17.012790
											面積	8.5063950
											地積	8.50 ✓

座標面積計算書 (倍横距法)

228 [街区名 : 374]
 [地番 : 374(1-3)]

点名	点名	内角	方向角	辺長	dx	*	dy	*	X	Y	DMD	2A
374-52	374-48		217-53-41						-137328.095	-72310.536		
374-48	374-47	89-57-09	127-50-50	19.798	-12.147	0	15.633	0	-137340.242	-72294.903	15.633	-189.894051
374-47	374-51	90-03-44	37-54-34	7.372	5.816	0	4.529	0	-137334.426	-72290.374	35.795	208.183720
374-51	374-52	90-00-00	307-54-34	19.799	12.165	0	-15.621	0	-137322.261	-72305.995	24.703	300.511995
374-52	374-48	89-59-07	217-53-41	7.394	-5.835	1	-4.541	0	-137328.095	-72310.536	4.541	-26.492194
合計	測角数 = 4	360-00-00		54.363	-0.001	1	0.000	0			倍面積	292.309470
											面積	146.1547350
											地積	146.15

※ ※ 面積計算 (倍横距法) ※ ※

地番 : 374BL-1-1											
器械点	視準点	内角	方向角	距離	緯距	経距	X座標	Y座標	倍横距	倍面積	
374-44	374-25	89-57-09	127-50-50	19.798	-12.147	15.633	-137340.581	-72295.167	15.633	-189.894098	
374-25	374-7	90-03-44	37-54-34	12.688	10.011	7.796	-137330.570	-72287.371	39.062	391.048255	
374-7	374-8	134-55-07	352-49-41	4.998	4.959	-0.624	-137325.611	-72287.995	46.234	229.274406	
374-8	374-28	135-03-20	307-53-01	16.262	9.986	-12.835	-137315.625	-72300.830	32.775	327.290753	
374-28	374-44	90-00-40	217-53-41	16.232	-12.809	-9.970	-137328.434	-72310.800	9.970	-127.702912	
									倍面積	630.016403	
									面積	315.00	

<< H.6 高丘・葵 地区 >>

* * 面積計算 (倍横距法) *					* * ワーク名: 374BL-1-3					
器械点	視準点	夾角	方向角	距離	緯距	経距	X座標	Y座標	倍横距	倍面積
374-45	374-44		217-53-41				-137328.434	-72310.800		
374-44	374-25	89-57-09	127-50-50	19.798	-12.147	15.633	-137340.581	-72295.167	15.633	-189.894051
374-25	374-26	90-03-44	37-54-34	0.394	0.311	0.242	-137340.270	-72294.925	31.508	9.798988
374-26	374-45	90-00-00	307-54-34	19.798	12.164	-15.620	-137328.106	-72310.545	16.130	196.205320
374-45	374-44	89-59-07	217-53-41	0.416	-0.328	-0.255	-137328.434	-72310.800	0.255	-0.083640
									倍面積	16.026617
									面積	8.0133085

<< H.6 高丘・葵 地区 >>

* * 面積計算 (倍横距法) *					* * ワーク名: 374BL-1-4					
器械点	視準点	夾角	方向角	距離	緯距	経距	X座標	Y座標	倍横距	倍面積
374-44	374-41		217-52-48				-137342.915	-72322.065		
374-41	374-6	89-56-14	127-49-02	19.788	-12.133	15.632	-137355.048	-72306.433	15.632	-189.663056
374-6	374-25	90-05-32	37-54-34	18.336	14.467	11.266	-137340.581	-72295.167	42.530	615.281510
374-25	374-44	89-56-16	307-50-50	19.798	12.147	-15.633	-137328.434	-72310.800	38.163	463.565961
374-44	374-41	90-01-58	217-52-48	18.347	-14.481	-11.265	-137342.915	-72322.065	11.265	-163.128465
									倍面積	726.055950
									面積	363.027975

<< H.6 高丘・葵 地区 >>

* * 面積計算 (倍横距法) *					* * ワーク名: 374BL-2					
器械点	視準点	夾角	方向角	距離	緯距	経距	X座標	Y座標	倍横距	倍面積
374-40	374-39		217-57-58				-137360.948	-72336.096		
374-39	374-24	89-53-22	127-51-20	19.797	-12.148	15.631	-137373.096	-72320.465	15.631	-189.885388
374-24	374-6	90-00-33	37-51-53	22.862	18.048	14.032	-137355.048	-72306.433	45.294	817.466112
374-6	374-41	89-57-09	307-49-02	19.788	12.133	-15.632	-137342.915	-72322.065	43.694	530.139302
374-41	374-40	89-18-21	217-07-23	2.172	-1.732	-1.311	-137344.647	-72323.376	26.751	-46.332732
374-40	374-39	180-50-35	217-57-58	20.676	-16.301	-12.720	-137360.948	-72336.096	12.720	-207.348720
									倍面積	904.038574
									面積	452.019287

<< H.6 高丘・葵 地区 >>

* * 面積計算 (倍横距法) *					* * ワーク名: 374BL-3					
器械点	視準点	夾角	方向角	距離	緯距	経距	X座標	Y座標	倍横距	倍面積
374-38	374-37		217-46-58				-137373.400	-72345.763		
374-37	374-23	90-03-15	127-50-13	19.785	-12.136	15.625	-137385.536	-72330.138	15.625	-189.625000
374-23	374-24	90-01-40	37-51-53	15.758	12.440	9.673	-137373.096	-72320.465	40.923	509.082120
374-24	374-39	89-59-27	307-51-20	19.797	12.148	-15.631	-137360.948	-72336.096	34.965	424.754820
374-39	374-38	90-06-38	217-57-58	3.461	-2.728	-2.129	-137363.676	-72338.225	17.205	-46.935240
374-38	374-37	179-49-00	217-46-58	12.304	-9.724	-7.538	-137373.400	-72345.763	7.538	-73.299512
									倍面積	623.977188
									面積	311.988594

<< H.6 高丘・葵 地区 >>

* * 面積計算 (倍横距法) *					* * ワーク名: 374BL-4-1					
器械点	視準点	夾角	方向角	距離	緯距	経距	X座標	Y座標	倍横距	倍面積
374-37	374-35		217-52-09				-137393.115	-72361.094		
374-35	374-22	89-59-44	127-51-53	19.787	-12.145	15.621	-137405.260	-72345.473	15.621	-189.717045
374-22	374-23	90-00-00	37-51-53	24.984	19.724	15.335	-137385.536	-72330.138	46.577	918.684748
374-23	374-37	89-58-20	307-50-13	19.785	12.136	-15.625	-137373.400	-72345.763	46.287	561.739032
374-37	374-35	90-01-56	217-52-09	24.974	-19.715	-15.331	-137393.115	-72361.094	15.331	-302.250665
									倍面積	988.456070
									面積	494.228035

<< H.6 高丘・葵 地区 >>

* * 面積計算 (倍横距法) *					* * ワーク名: 374BL-4-2					
器械点	視準点	夾角	方向角	距離	緯距	経距	X座標	Y座標	倍横距	倍面積
374-35	374-21		217-52-09				-137410.338	-72374.487		
374-21	374-3	89-59-36	127-51-45	16.267	-9.984	12.843	-137420.322	-72361.644	12.843	-128.224512
374-3	374-4	135-03-39	82-55-24	5.000	0.616	4.962	-137419.706	-72356.682	30.648	18.879168
374-4	374-5	134-52-07	37-47-31	13.757	10.871	8.430	-137408.835	-72348.252	44.040	478.758840
374-5	374-22	180-04-22	37-51-53	4.528	3.575	2.779	-137405.260	-72345.473	55.249	197.515175
374-22	374-35	90-00-00	307-51-53	19.787	12.145	-15.621	-137393.115	-72361.094	42.407	515.033015
374-35	374-21	90-00-16	217-52-09	21.817	-17.223	-13.393	-137410.338	-72374.487	13.393	-230.667639
									倍面積	851.294047
									面積	425.6470235

<< H.6 高丘・葵 地区 >>

* * 面積計算 (倍横距法) *					* * ワーク名: 374BL-5					
器械点	視準点	夾角	方向角	距離	緯距	経距	X座標	Y座標	倍横距	倍面積
374-11	374-1		217-54-21				-137392.313	-72391.932		
374-1	374-2	134-47-34	172-41-55	4.997	-4.956	0.635	-137397.269	-72391.297	0.635	-3.147060
374-2	374-21	135-09-50	127-51-45	21.293	-13.069	16.810	-137410.338	-72374.487	18.080	-236.287520
374-21	374-34	90-00-24	37-52-09	15.136	11.949	9.292	-137398.389	-72365.195	44.182	527.930718
374-34	374-11	89-58-30	307-50-39	24.829	15.233	-19.607	-137383.156	-72384.802	33.867	515.896011
374-11	374-1	90-03-42	217-54-21	11.605	-9.157	-7.130	-137392.313	-72391.932	7.130	-65.289410
									倍面積	739.102739
									面積	369.5513695

<< H.6 高丘・葵 地区 >>

* * 面積計算 (倍横距法) *					* * ワーク名: 374BL-6					
器械点	視準点	夾角	方向角	距離	緯距	経距	X座標	Y座標	倍横距	倍面積
374-330	374-11		217-50-51				-137383.156	-72384.802		
374-11	374-34	89-59-48	127-50-39	24.829	-15.233	19.607	-137398.389	-72365.195	19.607	-298.673431
374-34	374-36	90-01-30	37-52-09	20.839	16.450	12.792	-137381.939	-72352.403	52.006	855.498700
374-36	374-33	89-59-21	307-51-30	24.837	15.243	-19.609	-137366.696	-72372.012	45.189	688.815927
374-33	374-11	89-59-21	217-50-51	20.845	-16.460	-12.790	-137383.156	-72384.802	12.790	-210.523400
									倍面積	1035.117796
									面積	517.558898

<< H.6 高丘・葵 地区 >>

* * 面積計算 (倍横距法)					* * ワーク名: 374BL-7					
器械点	視準点	夾角	方向角	距離	緯距	経距	X座標	Y座標	倍横距	倍面積
374-32	374-33		217-50-51				-137366.696	-72372.012		
374-33	374-36	90-00-39	127-51-30	24.837	-15.243	19.609	-137381.939	-72352.403	19.609	-298.899987
374-36	374-37	90-00-39	37-52-09	10.817	8.539	6.640	-137373.400	-72345.763	45.858	391.581462
374-37	374-38	179-54-49	37-46-58	12.304	9.724	7.538	-137363.676	-72338.225	60.036	583.790064
374-38	374-32	90-08-01	307-54-59	24.827	15.257	-19.586	-137348.419	-72357.811	47.988	732.152916
374-32	374-33	89-55-52	217-50-51	23.145	-18.277	-14.201	-137366.696	-72372.012	14.201	-259.551677
									倍面積	1149.072778
									面積	574.536389

<< H.6 高丘・葵 地区 >>

* * 面積計算 (倍横距法)					* * ワーク名: 374BL-8					
器械点	視準点	夾角	方向角	距離	緯距	経距	X座標	Y座標	倍横距	倍面積
374-31	374-32		217-50-51				-137348.419	-72357.811		
374-32	374-38	90-04-08	127-54-59	24.827	-15.257	19.586	-137363.676	-72338.225	19.586	-298.823602
374-38	374-40	90-02-59	37-57-58	24.137	19.029	14.849	-137344.647	-72323.376	54.021	1027.965609
374-40	374-31	89-52-18	307-50-16	24.877	15.260	-19.647	-137329.387	-72343.023	49.223	751.142980
374-31	374-32	90-00-35	217-50-51	24.103	-19.032	-14.788	-137348.419	-72357.811	14.788	-281.445216
									倍面積	1198.839771
									面積	599.4198855

<< H.6 高丘・葵 地区 >>

* * 面積計算 (倍横距法) *					* * ワーク名: 374BL-9-1					
器械点	視準点	夾角	方向角	距離	緯距	経距	X座標	Y座標	倍横距	倍面積
374-30	374-31		217-50-51				-137329.387	-72343.023		
374-31	374-40	89-59-25	127-50-16	24.877	-15.260	19.647	-137344.647	-72323.376	19.647	-299.813220
374-40	374-41	89-17-07	37-07-23	2.172	1.732	1.311	-137342.915	-72322.065	40.605	70.327860
374-41	374-42	180-45-25	37-52-48	5.213	4.115	3.201	-137338.800	-72318.864	45.117	185.656455
374-42	374-30	89-59-43	307-52-31	24.853	15.258	-19.618	-137323.542	-72338.482	28.700	437.904600
374-30	374-31	89-58-20	217-50-51	7.401	-5.845	-4.541	-137329.387	-72343.023	4.541	-26.542145
									倍面積	367.533550
									面積	183.766775

<< H.6 高丘・葵 地区 >>

* * 面積計算 (倍横距法) *					* * ワーク名: 374BL-9-2					
器械点	視準点	夾角	方向角	距離	緯距	経距	X座標	Y座標	倍横距	倍面積
374-29	374-30		217-50-51				-137323.542	-72338.482		
374-30	374-42	90-01-40	127-52-31	24.853	-15.258	19.618	-137338.800	-72318.864	19.618	-299.331444
374-42	374-43	90-00-17	37-52-48	1.293	1.020	0.794	-137337.780	-72318.070	40.030	40.830600
374-43	374-29	89-59-43	307-52-31	24.853	15.258	-19.618	-137322.522	-72337.688	21.206	323.561148
374-29	374-30	89-58-20	217-50-51	1.293	-1.020	-0.794	-137323.542	-72338.482	0.794	-0.809880
									倍面積	64.250424
									面積	32.125212

座標面積計算書 (倍横距法)

105 [街区名 : 374]
 [地番 : 374(9-2)]

点名	点名	内角	方向角	辺長	dx	*	dy	*	X	Y	DMD	2A
374-49	374-30		217-50-51						-137323.542	-72338.482		
374-30	374-42	90-01-40	127-52-31	24.853	-15.258	0	19.618	0	-137338.800	-72318.864	19.618	-299.331444
374-42	374-50	90-00-17	37-52-48	1.293	1.021	-1	0.794	-1	-137337.780	-72318.071	40.029	40.829580
374-50	374-49	89-59-43	307-52-31	24.853	15.258	0	-19.618	1	-137322.522	-72337.688	21.205	323.545890
374-49	374-30	89-58-20	217-50-51	1.293	-1.021	1	-0.793	-1	-137323.542	-72338.482	0.794	-0.809880
合計	測角数 = 4	360-00-00		52.292	0.000	0	0.001	-1			倍面積	64.234146
											面積	32.1170730
											地積	32.11

※ ※ 面積計算 (倍横距法) ※ ※

地番	器械点	視準点	内角	方向角	距離	緯距	経距	X座標	Y座標	倍横距	倍面積
374-30	374-42	374-42	90-01-40	127-52-31	24.853	-15.258	19.617	-137338.800	-72318.864	19.617	-299.322712
374-42	374-44	374-44	90-00-17	37-52-48	13.134	10.366	8.064	-137328.434	-72310.800	47.299	490.322040
374-44	374-28	374-28	180-00-53	37-53-41	16.232	12.809	9.970	-137315.625	-72300.830	65.333	836.852359
374-28	374-9	374-9	89-59-20	307-53-01	21.294	13.076	-16.807	-137302.549	-72317.637	58.496	764.886686
374-9	374-10	374-10	135-25-33	263-18-34	5.021	-0.585	-4.987	-137303.134	-72322.624	36.702	-21.470706
374-10	374-30	374-30	134-32-17	217-50-51	25.845	-20.408	-15.858	-137323.542	-72338.482	15.858	-323.626280
										倍面積	1447.641387
										面積	723.82

座標面積計算書 (倍横距法)

105 [街区名 : 374]
 [地番 : 374(10)]

点名	点名	内角	方向角	辺長	dx	*	dy	*	X	Y	DMD	2A
374-28	374-9 ✓		307-53-01						-137302.549	-72317.637		
374-9	374-10 ✓	135-25-33	263-18-34	5.021 ✓	-0.585	0	-4.987	0	-137303.134	-72322.624	-4.987	2.917395
374-10	374-49 ✓	134-32-17	217-50-51	24.552 ✓	-19.387	-1	-15.064	0	-137322.522	-72337.688	-25.038	485.436744
374-49	374-50 ✓	90-01-40	127-52-31	24.853 ✓	-15.258	0	19.618	-1	-137337.780	-72318.071	-20.485	312.560130
374-50	374-44 ✓	90-00-17	37-52-48	11.841 ✓	9.346	0	7.270	1	-137328.434	-72310.800	6.403	59.842438
374-44	374-28 ✓	180-00-53	37-53-41	16.232 ✓	12.809	0	9.970	0	-137315.625	-72300.830	23.644	302.855996
374-28	374-9 ✓	89-59-20	307-53-01	21.294 ✓	13.076	0	-16.806	-1	-137302.549	-72317.637	16.807	219.768332
合計	測角数 = 6	720-00-00		103.793	0.001	-1	0.001	-1			倍面積	1383.381035
											面積	691.6905175
											地積	691.69 ✓