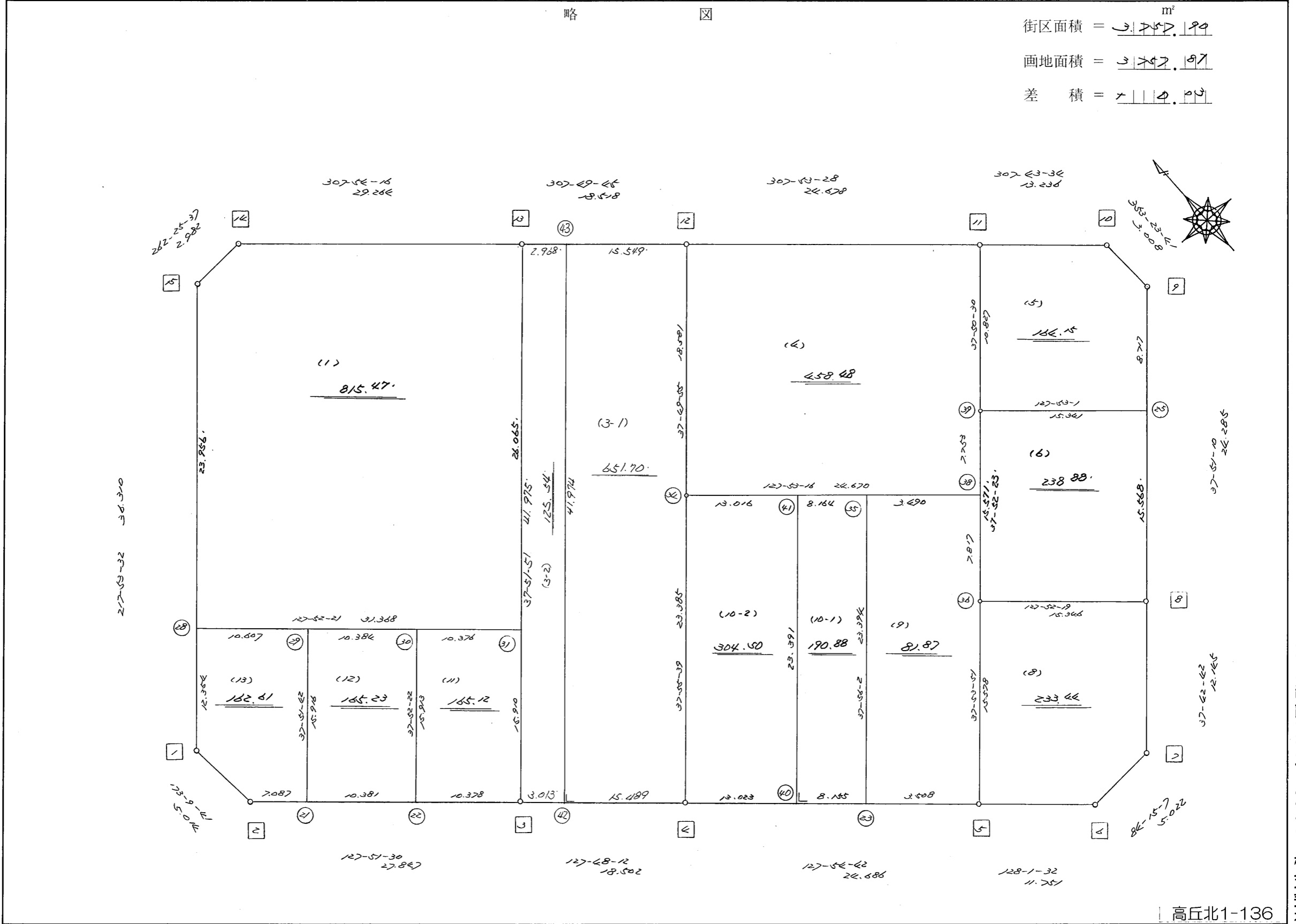


街区面積 = 3,757.99 m<sup>2</sup>  
 画地面積 = 3,757.97  
 差積 = 0.02

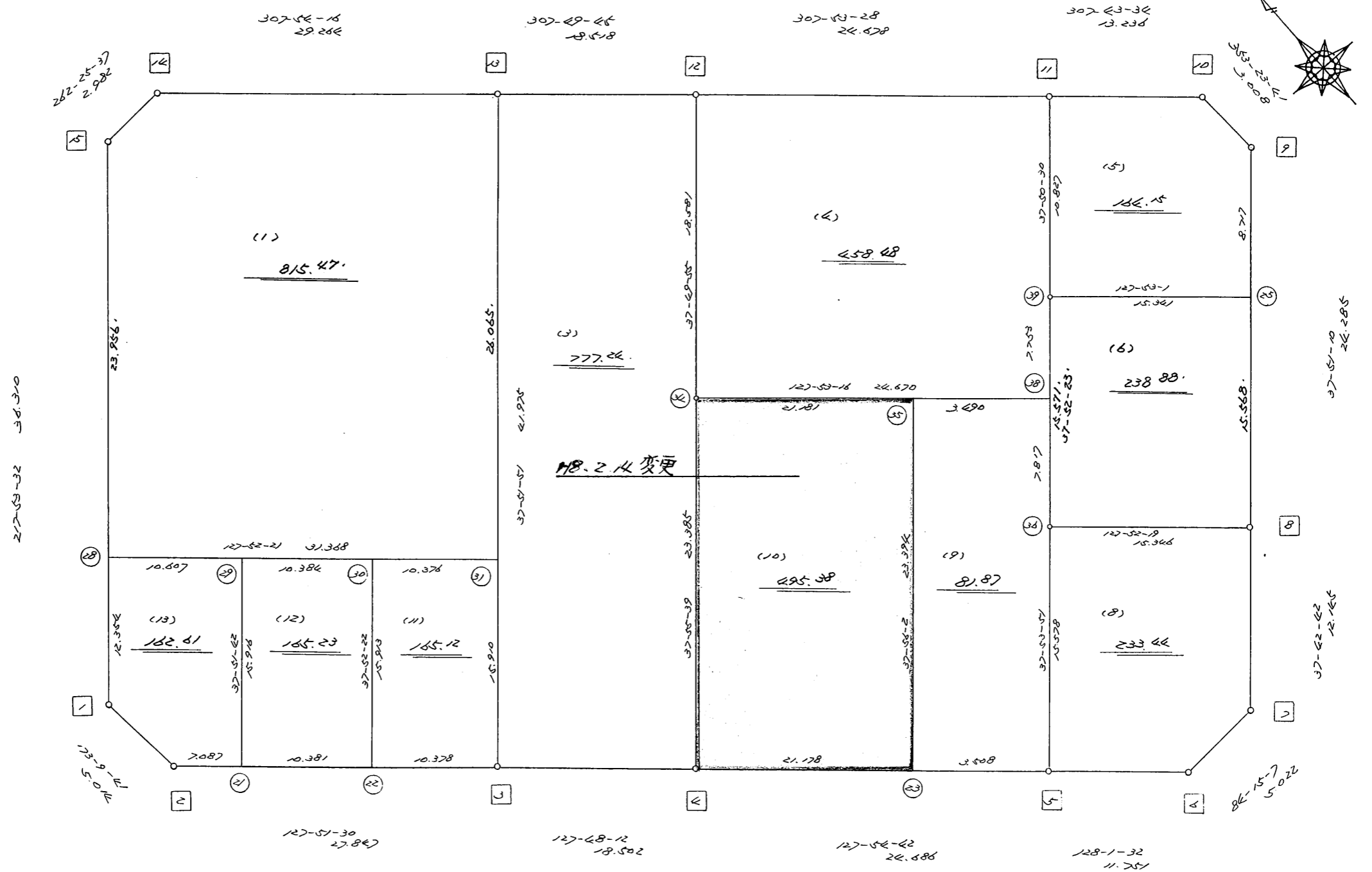


高丘北1-136

街区点番号 1 ~ 15      筆界点番号 21 ~ 43      画地番号 ( 1 ) ~ ( 14 )

略 図

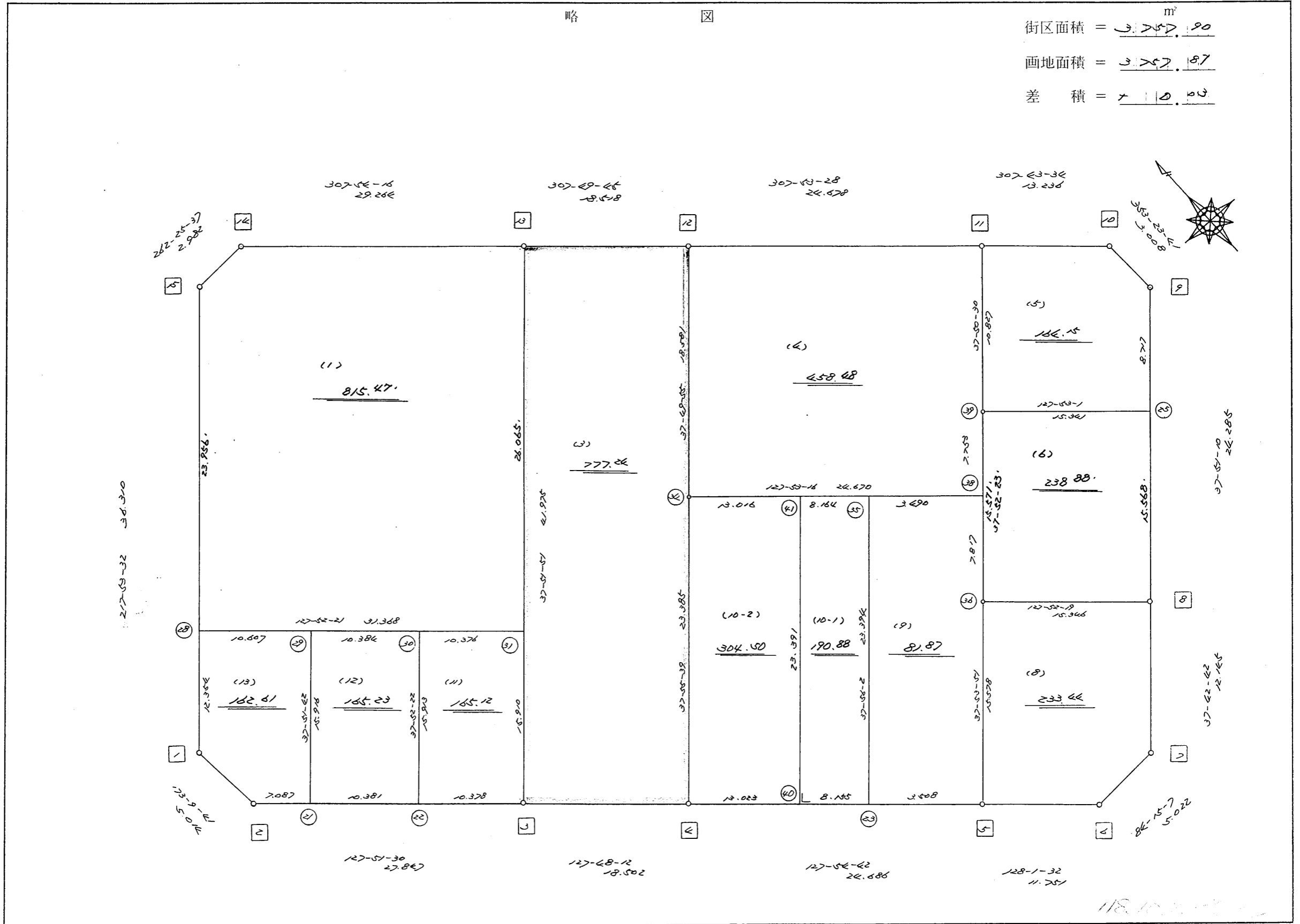
街区面積 = 3,757.90 m<sup>2</sup>  
 画地面積 = 3,747.87  
 差 積 = 10.03



街角点番号 1 - 15 境界点番号 21 - 39 画地番号 1 - 14

略 ☒

街区面積 = 3,757.90 m<sup>2</sup>  
 画地面積 = 3,757.87  
 差積 = 0.03



街区点番号 1 ~ 15      筆界点番号 21 ~ 41      画地番号 1 ~ 16

不審町三丁目三番地

<< H.6 高丘・葵 地区 >>

* * 面積計算 (倍横距法) * *										ワーク名: 373BL	
器械点	視準点	夾角	方向角	距離	緯距	経距	X座標	Y座標	倍横距	倍面積	
373-15	373-1		217-53-32				-137292.824	-72314.563			
373-1	373-2	135-16-09	173-09-41	5.014	-4.978	0.597	-137297.802	-72313.966	0.597	-2.971866	
373-2	373-3	134-41-49	127-51-30	27.847	-17.090	21.986	-137314.892	-72291.980	23.180	-396.146200	
373-3	373-4	179-56-42	127-48-12	18.502	-11.341	14.619	-137326.233	-72277.361	59.785	-678.021685	
373-4	373-5	180-06-30	127-54-42	24.686	-15.168	19.476	-137341.401	-72257.885	93.880	-1423.971840	
373-5	373-6	180-06-50	128-01-32	11.751	-7.239	9.257	-137348.640	-72248.628	122.613	-887.595507	
373-6	373-7	136-13-35	84-15-07	5.022	0.503	4.997	-137348.137	-72243.631	136.867	68.844101	
373-7	373-8	133-27-35	37-42-42	12.145	9.608	7.429	-137338.529	-72236.202	149.293	1434.407144	
373-8	373-9	180-08-28	37-51-10	24.285	19.175	14.902	-137319.354	-72221.300	171.624	3290.890200	
373-9	373-10	135-32-31	353-23-41	3.008	2.988	-0.346	-137316.366	-72221.646	186.180	556.305840	
373-10	373-11	134-19-53	307-43-34	13.236	8.099	-10.469	-137308.267	-72232.115	175.365	1420.281135	
373-11	373-12	180-09-54	307-53-28	24.678	15.156	-19.475	-137293.111	-72251.590	145.421	2204.000676	
373-12	373-13	179-56-17	307-49-45	18.518	11.357	-14.626	-137281.754	-72266.216	111.320	1264.261240	
373-13	373-14	180-04-31	307-54-16	29.264	17.978	-23.090	-137263.776	-72289.306	73.604	1323.252712	
373-14	373-15	134-31-21	262-25-37	2.982	-0.393	-2.956	-137264.169	-72292.262	47.558	-18.690294	
373-15	373-1	135-27-55	217-53-32	36.310	-28.655	-22.301	-137292.824	-72314.563	22.301	-639.035155	
									倍面積	7515.810501	
									面積	3757.9052505	

<< 高丘葵土地区画整理事業 >>

※ ※ 面積計算 (倍横距法) ※ ※

地番 : 373BL-1 器械点	視準点	内角	方向角	距離	緯距	経距	X座標	Y座標	倍横距	倍面積
373-28	373-31	89-58-49	127-52-21	31.368	-19.257	24.761	-137302.331	-72282.214	24.761	-476.817734
373-31	373-13	89-59-30	37-51-51	26.065	20.577	15.998	-137281.754	-72266.216	65.520	1348.225945
373-13	373-14	90-02-25	307-54-16	29.264	17.978	-23.090	-137263.776	-72289.306	58.429	1050.429694
373-14	373-15	134-31-21	262-25-37	2.982	-0.393	-2.956	-137264.169	-72292.262	32.383	-12.726368
373-15	373-28	135-27-55	217-53-32	23.956	-18.905	-14.713	-137283.074	-72306.975	14.713	-278.161359
									倍面積	1630.950176
									面積	815.47

座標面積計算書 (合経距法)

104 [ 街区名 : 373 ]  
 [ 地番 : 373 (3-1) ]

点名	点名	内角	方向角	辺長	dx	*	dy	*	X	Y	X-X	Y (X-X)
373-42	373-4 ✓		127-48-12						-137326.233	-72277.361		
373-4	373-34 ✓	90-07-27	37-55-39	23.385 ✓	18.446	0	14.374	0	-137307.787	-72262.987	33.122	-2393494.655414
373-34	373-12 ✓	179-54-16	37-49-55	18.581 ✓	14.676	0	11.397	0	-137293.111	-72251.590	24.213	-1749427.748670
373-12	373-43 ✓	89-59-50	307-49-45	15.549 ✓	9.536	1	-12.281	0	-137283.574	-72263.871	-23.628	1707450.743988
373-43	373-42 ✓	89-58-27	217-48-12	41.974 ✓	-33.164	-1	-25.728	0	-137316.739	-72289.599	-42.659	3083802.003741
373-42	373-4 ✓	90-00-00	127-48-12	15.489 ✓	-9.494	0	12.238	0	-137326.233	-72277.361	8.952	-647026.935672
合計	測角数 = 5	540-00-00		114.978	0.000	0	0.000	0			倍面積	1303.407973
											面積	651.7039865
											地積	651.70 ✓

104 [ 街区名 : 373 ]  
 [ 地番 : 373 (3-2) ]

点名	点名	内角	方向角	辺長	dx	*	dy	*	X	Y	X-X	Y (X-X)
373-43	373-13 ✓		307-49-45						-137281.754	-72266.216		
373-13	373-3 ✓	90-02-06	217-51-51	41.975 ✓	-33.138	0	-25.764	0	-137314.892	-72291.980	-34.985	2529134.920300
373-3	373-42 ✓	89-56-21	127-48-12	3.013 ✓	-1.847	0	2.381	0	-137316.739	-72289.599	31.318	-2263965.661482
373-42	373-43 ✓	90-00-00	37-48-12	41.974 ✓	33.164	1	25.728	0	-137283.574	-72263.871	34.985	-2528151.526935
373-43	373-13 ✓	90-01-33	307-49-45	2.968 ✓	1.820	0	-2.344	-1	-137281.754	-72266.216	-31.318	2263233.352688
合計	測角数 = 4	360-00-00		89.930	-0.001	1	0.001	-1			倍面積	251.084571
											面積	125.5422855
											地積	125.54 ✓

<< H.6 高丘・葵 地区 >>

* * 面積計算 (倍横距法)				* * ワーク名: 373BL-3						
器械点	視準点	夾角	方向角	距離	緯距	経距	X座標	Y座標	倍横距	倍面積
373-13	373-3		217-51-51				-137314.892	-72291.980		
373-3	373-4	89-56-21	127-48-12	18.502	-11.341	14.619	-137326.233	-72277.361	14.619	-165.794079
373-4	373-34	90-07-27	37-55-39	23.385	18.446	14.374	-137307.787	-72262.987	43.612	804.466952
373-34	373-12	179-54-16	37-49-55	18.581	14.676	11.397	-137293.111	-72251.590	69.383	1018.264908
373-12	373-13	89-59-50	307-49-45	18.518	11.357	-14.626	-137281.754	-72266.216	66.154	751.310978
373-13	373-3	90-02-06	217-51-51	41.975	-33.138	-25.764	-137314.892	-72291.980	25.764	-853.767432
									倍面積	1554.481327
									面積	777.2406635

<< H.6 高丘・葵 地区 >>

* * 面積計算 (倍横距法)				* * ワーク名: 373BL-4						
器械点	視準点	夾角	方向角	距離	緯距	経距	X座標	Y座標	倍横距	倍面積
373-12	373-34		217-49-55				-137307.787	-72262.987		
373-34	373-38	90-03-21	127-53-16	24.670	-15.150	19.470	-137322.937	-72243.517	19.470	-294.970500
373-38	373-39	89-59-07	37-52-23	7.753	6.120	4.760	-137316.817	-72238.757	43.700	267.444000
373-39	373-11	179-58-07	37-50-30	10.827	8.550	6.642	-137308.267	-72232.115	55.102	471.122100
373-11	373-12	90-02-58	307-53-28	24.678	15.156	-19.475	-137293.111	-72251.590	42.269	640.628964
373-12	373-34	89-56-27	217-49-55	18.581	-14.676	-11.397	-137307.787	-72262.987	11.397	-167.262372
									倍面積	916.962192
									面積	458.481096

<< H.6 高丘・葵 地区 >>

* * 面積計算 (倍横距法) *					* * ワーク名: 373BL-5					
器械点	視準点	夾角	方向角	距離	緯距	経距	X座標	Y座標	倍横距	倍面積
373-11	373-39		217-50-30				-137316.817	-72238.757		
373-39	373-25	90-02-31	127-53-01	15.341	-9.420	12.108	-137326.237	-72226.649	12.108	-114.057360
373-25	373-9	89-58-09	37-51-10	8.717	6.883	5.349	-137319.354	-72221.300	29.565	203.495895
373-9	373-10	135-32-31	353-23-41	3.008	2.988	-0.346	-137316.366	-72221.646	34.568	103.289184
373-10	373-11	134-19-53	307-43-34	13.236	8.099	-10.469	-137308.267	-72232.115	23.753	192.375547
373-11	373-39	90-06-56	217-50-30	10.827	-8.550	-6.642	-137316.817	-72238.757	6.642	-56.789100
									倍面積	328.314166
									面積	164.157083

<< H.6 高丘・葵 地区 >>

* * 面積計算 (倍横距法) *					* * ワーク名: 373BL-6					
器械点	視準点	夾角	方向角	距離	緯距	経距	X座標	Y座標	倍横距	倍面積
373-39	373-37		217-52-23				-137328.666	-72247.972		
373-37	373-24	89-59-56	127-52-19	15.346	-9.421	12.114	-137338.087	-72235.858	12.114	-114.125994
373-24	373-25	89-58-51	37-51-10	15.007	11.850	9.209	-137326.237	-72226.649	33.437	396.228450
373-25	373-39	90-01-51	307-53-01	15.341	9.420	-12.108	-137316.817	-72238.757	30.538	287.667960
373-39	373-37	89-59-22	217-52-23	15.010	-11.849	-9.215	-137328.666	-72247.972	9.215	-109.188535
									倍面積	460.581881
									面積	230.2909405



<< 高丘葵土地区画整理事業 >>

※ ※ 面積計算 (倍横距法) ※ ※

地 器械点	番 ; 視準点	373BL-6 内角	方向角	距離	緯距	経距	X座標	Y座標	倍横距	倍面積
373-36	373-8	89-59-56	127-52-19	15.346	-9.421	12.114	-137338.529	-72236.202	12.114	-114.125994
373-8	373-25	89-58-51	37-51-10	15.568	12.292	9.553	-137326.237	-72226.649	33.781	415.231581
373-25	373-39	90-01-51	307-53-01	15.341	9.420	-12.108	-137316.817	-72238.757	31.226	294.148521
373-39	373-36	89-59-22	217-52-23	15.571	-12.291	-9.559	-137329.108	-72248.316	9.559	-117.489669
									倍面積	477.764440
									面積	238.88

<< H.6 高丘・葵 地区 >>

* * 面積計算 (倍横距法) *					* * ワーク名: 373BL-7					
器械点	視準点	夾角	方向角	距離	緯距	経距	X座標	Y座標	倍横距	倍面積
373-37	373-36		217-52-23				-137329.108	-72248.316		
373-36	373-8	89-59-56	127-52-19	15.346	-9.421	12.114	-137338.529	-72236.202	12.114	-114.125994
373-8	373-24	89-58-51	37-51-10	0.560	0.442	0.344	-137338.087	-72235.858	24.572	10.860824
373-24	373-37	90-01-09	307-52-19	15.346	9.421	-12.114	-137328.666	-72247.972	12.802	120.607642
373-37	373-36	90-00-04	217-52-23	0.560	-0.442	-0.344	-137329.108	-72248.316	0.344	-0.152048
									倍面積	17.190424
									面積	8.595212

<< H.6 高丘・葵 地区 >>

* * 面積計算 (倍横距法) *					* * ワーク名: 373BL-8					
器械点	視準点	夾角	方向角	距離	緯距	経距	X座標	Y座標	倍横距	倍面積
373-36	373-5		217-53-51				-137341.401	-72257.885		
373-5	373-6	90-07-41	128-01-32	11.751	-7.239	9.257	-137348.640	-72248.628	9.257	-67.011423
373-6	373-7	136-13-35	84-15-07	5.022	0.503	4.997	-137348.137	-72243.631	23.511	11.826033
373-7	373-8	133-27-35	37-42-42	12.145	9.608	7.429	-137338.529	-72236.202	35.937	345.282696
373-8	373-36	90-09-37	307-52-19	15.346	9.421	-12.114	-137329.108	-72248.316	31.252	294.425092
373-36	373-5	90-01-32	217-53-51	15.578	-12.293	-9.569	-137341.401	-72257.885	9.569	-117.631717
									倍面積	466.890681
									面積	233.4453405

<< H.6 高丘・葵 地区 >>

* * 面積計算 (倍横距法) *					* * ワーク名: 373BL-9					
器械点	視準点	夾角	方向角	距離	緯距	経距	X座標	Y座標	倍横距	倍面積
373-35	373-23		217-56-02				-137339.246	-72260.652		
373-23	373-5	89-58-40	127-54-42	3.508	-2.155	2.767	-137341.401	-72257.885	2.767	-5.962885
373-5	373-36	89-59-09	37-53-51	15.578	12.293	9.569	-137329.108	-72248.316	15.103	185.661179
373-36	373-38	179-58-32	37-52-23	7.817	6.171	4.799	-137322.937	-72243.517	29.471	181.865541
373-38	373-35	90-00-53	307-53-16	3.490	2.143	-2.754	-137320.794	-72246.271	31.516	67.538788
373-35	373-23	90-02-46	217-56-02	23.394	-18.452	-14.381	-137339.246	-72260.652	14.381	-265.358212
									倍面積	163.744411
									面積	81.8722055

<< H.6 高丘・葵 地区 >>

* * 面積計算 (倍横距法) *					* * ワーク名: 373BL-10					
器械点	視準点	夾角	方向角	距離	緯距	経距	X座標	Y座標	倍横距	倍面積
373-34	373-4		217-55-39				-137326.233	-72277.361		
373-4	373-23	89-59-03	127-54-42	21.178	-13.013	16.709	-137339.246	-72260.652	16.709	-217.434217
373-23	373-35	90-01-20	37-56-02	23.394	18.452	14.381	-137320.794	-72246.271	47.799	881.987148
373-35	373-34	89-57-14	307-53-16	21.181	13.007	-16.716	-137307.787	-72262.987	45.464	591.350248
373-34	373-4	90-02-23	217-55-39	23.385	-18.446	-14.374	-137326.233	-72277.361	14.374	-265.142804
									倍面積	990.760375
									面積	495.3801875

※ ※ 面積計算 (倍横距法) ※ ※

地番	器械点	視準点	内角	方向角	距離	緯距	経距	X座標	Y座標	倍横距	倍面積
373-40	373-23	373-23	90-00-00	127-54-42	8.155	-5.011	6.435	-137339.246	-72260.652	6.435	-32.246000
373-23	373-35	373-35	90-01-20	37-56-02	23.394	18.452	14.381	-137320.794	-72246.271	27.251	502.835000
373-35	373-41	373-41	89-57-14	307-53-16	8.164	5.014	-6.443	-137315.780	-72252.714	35.189	176.438000
373-41	373-40	373-40	90-01-26	217-54-42	23.391	-18.455	-14.373	-137334.235	-72267.087	14.373	-265.254000
										倍面積	381.773000
										面積	190.88

<< 高丘葵土地区画整理事業 >>

※ ※ 面積計算 (倍横距法) ※ ※

地 器械点	番 : 視準点	373BL-10-2 内角	方向角	距離	緯距	経距	X座標	Y座標	倍横距	倍面積
373-4	373-40	89-59-03	127-54-42	13.023	-8.002	10.274	-137334.235	-72267.087	10.274	-82.213000
373-40	373-41	90-00-00	37-54-42	23.391	18.455	14.373	-137315.780	-72252.714	34.921	644.467000
373-41	373-34	89-58-34	307-53-16	13.016	7.993	-10.273	-137307.787	-72262.987	39.021	311.895000
373-34	373-4	90-02-23	217-55-39	23.385	-18.446	-14.374	-137326.233	-72277.361	14.374	-265.143000
									倍面積	609.006000
									面積	304.50

<< H.6 高丘・葵 地区 >>

* * 面積計算 (倍横距法) *					* * ワーク名: 373BL-11					
器械点	視準点	夾角	方向角	距離	緯距	経距	X座標	Y座標	倍横距	倍面積
373-30	373-22		217-52-22				-137308.523	-72300.174		
373-22	373-3	89-59-08	127-51-30	10.378	-6.369	8.194	-137314.892	-72291.980	8.194	-52.187586
373-3	373-31	90-00-21	37-51-51	15.910	12.561	9.766	-137302.331	-72282.214	26.154	328.520394
373-31	373-30	90-00-30	307-52-21	10.376	6.370	-8.191	-137295.961	-72290.405	27.729	176.633730
373-30	373-22	90-00-01	217-52-22	15.913	-12.562	-9.769	-137308.523	-72300.174	9.769	-122.718178
									倍面積	330.248360
									面積	165.124180

<< H.6 高丘・葵 地区 >>

* * 面積計算 (倍横距法) *					* * ワーク名: 373BL-12					
器械点	視準点	夾角	方向角	距離	緯距	経距	X座標	Y座標	倍横距	倍面積
373-29	373-21		217-51-42				-137302.151	-72308.370		
373-21	373-22	89-59-48	127-51-30	10.381	-6.372	8.196	-137308.523	-72300.174	8.196	-52.224912
373-22	373-30	90-00-52	37-52-22	15.913	12.562	9.769	-137295.961	-72290.405	26.161	328.634482
373-30	373-29	89-59-59	307-52-21	10.384	6.375	-8.197	-137289.586	-72298.602	27.733	176.797875
373-29	373-21	89-59-21	217-51-42	15.916	-12.565	-9.768	-137302.151	-72308.370	9.768	-122.734920
									倍面積	330.472525
									面積	165.2362625

<< H.6 高丘・葵 地区 >>

* * 面積計算 (倍横距法) *					* * ワーク名: 373BL-13					
器械点	視準点	夾角	方向角	距離	緯距	経距	X座標	Y座標	倍横距	倍面積
373-28	373-1		217-53-32				-137292.824	-72314.563		
373-1	373-2	135-16-09	173-09-41	5.014	-4.978	0.597	-137297.802	-72313.966	0.597	-2.971866
373-2	373-21	134-41-49	127-51-30	7.087	-4.349	5.596	-137302.151	-72308.370	6.790	-29.529710
373-21	373-29	90-00-12	37-51-42	15.916	12.565	9.768	-137289.586	-72298.602	22.154	278.365010
373-29	373-28	90-00-39	307-52-21	10.607	6.512	-8.373	-137283.074	-72306.975	23.549	153.351088
373-28	373-1	90-01-11	217-53-32	12.354	-9.750	-7.588	-137292.824	-72314.563	7.588	-73.983000
									倍面積	325.231522
									面積	162.615761

<< H.6 高丘・葵 地区 >>

* * 面積計算 (倍横距法) *					* * ワーク名: 373BL-14					
器械点	視準点	夾角	方向角	距離	緯距	経距	X座標	Y座標	倍横距	倍面積
373-27	373-28		217-53-32				-137283.074	-72306.975		
373-28	373-31	89-58-49	127-52-21	31.368	-19.257	24.761	-137302.331	-72282.214	24.761	-476.822577
373-31	373-32	89-59-30	37-51-51	5.295	4.180	3.250	-137298.151	-72278.964	52.772	220.586960
373-32	373-27	90-01-41	307-53-32	31.365	19.264	-24.753	-137278.887	-72303.717	31.269	602.366016
373-27	373-28	90-00-00	217-53-32	5.306	-4.187	-3.258	-137283.074	-72306.975	3.258	-13.641246
									倍面積	332.489153
									面積	166.2445765