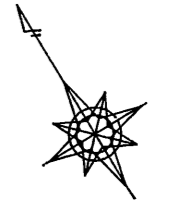
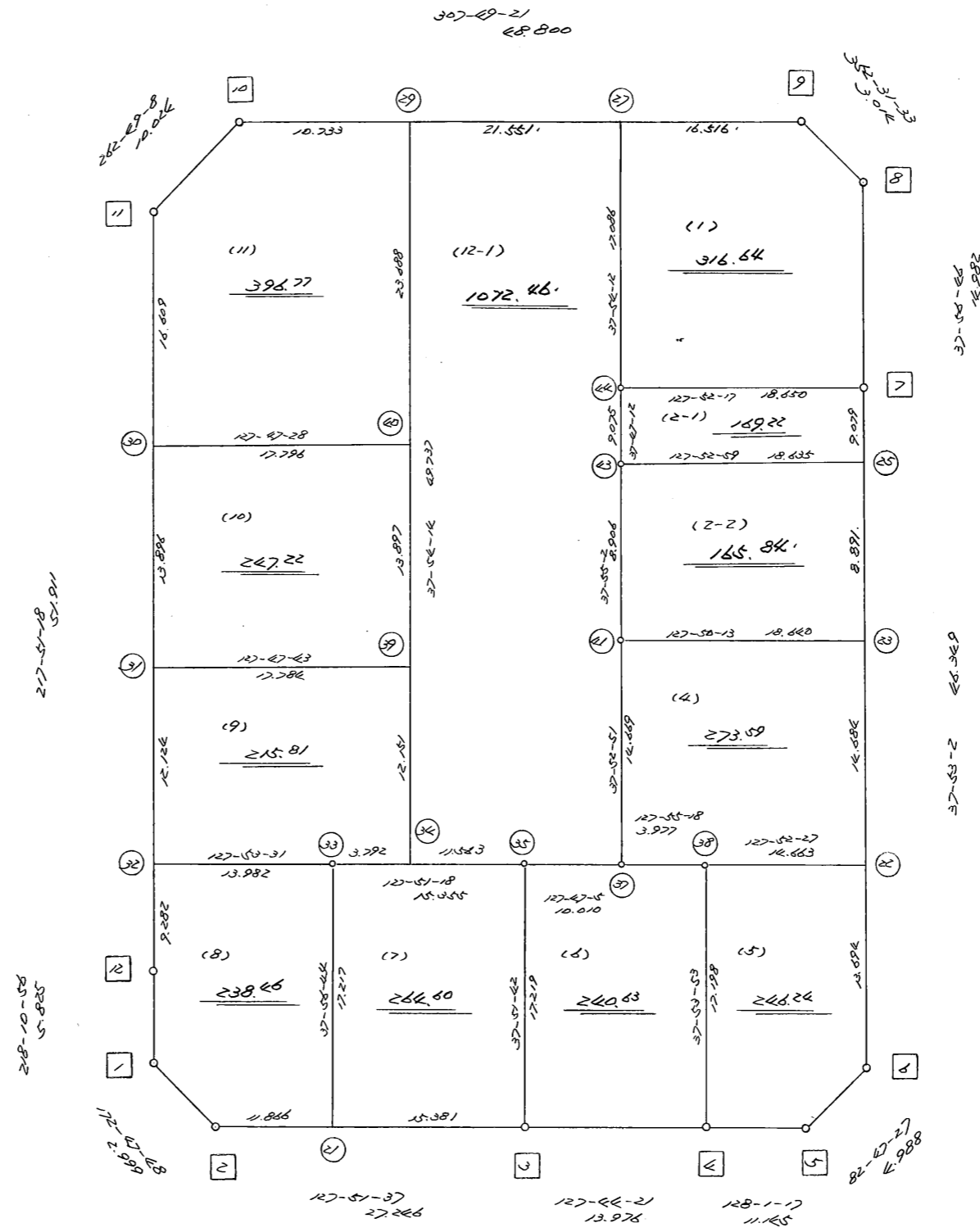


街区面積 = 3,847.49 m²
 画地面積 = 3,847.48
 差 積 = 0.01



高丘北1-137

街区点番号 1 ~ 12 筆界点番号 21 ~ 45 画地番号 (1) ~ (13)

<< H.6 高丘・葵 地区 >>

* * 面積計算 (倍横距法) *				* * ワーク名: 372BL						
器械点	視準点	夾角	方向角	距離	緯距	経距	X座標	Y座標	倍横距	倍面積
372-12	372-1		218-10-56				-137274.391	-72381.335		
372-1	372-2	134-36-52	172-47-48	2.999	-2.975	0.376	-137277.366	-72380.959	0.376	-1.118600
372-2	372-3	135-03-49	127-51-37	27.246	-16.722	21.511	-137294.088	-72359.448	22.263	-372.281886
372-3	372-4	179-52-44	127-44-21	13.976	-8.554	11.052	-137302.642	-72348.396	54.826	-468.981604
372-4	372-5	180-16-56	128-01-17	11.145	-6.865	8.780	-137309.507	-72339.616	74.658	-512.527170
372-5	372-6	134-46-10	82-47-27	4.988	0.626	4.949	-137308.881	-72334.667	88.387	55.330262
372-6	372-7	135-05-35	37-53-02	46.349	36.581	28.461	-137272.300	-72306.206	121.797	4455.456057
372-7	372-8	180-03-44	37-56-46	14.982	11.815	9.213	-137260.485	-72296.993	159.471	1884.149865
372-8	372-9	134-34-47	352-31-33	3.014	2.988	-0.392	-137257.497	-72297.385	168.292	502.856496
372-9	372-10	135-17-48	307-49-21	48.800	29.925	-38.548	-137227.572	-72335.933	129.352	3870.858600
372-10	372-11	134-59-47	262-49-08	10.024	-1.253	-9.945	-137228.825	-72345.878	80.859	-101.316327
372-11	372-12	135-02-10	217-51-18	51.911	-40.987	-31.856	-137269.812	-72377.734	39.058	-1600.870246
372-12	372-1	180-19-38	218-10-56	5.825	-4.579	-3.601	-137274.391	-72381.335	3.601	-16.488979
									倍面積	7695.066468
									面積	3847.533234

※ ※ 面積計算 (倍横距法) ※ ※

地番 : 372BL-1	器械点	視準点	内角	方向角	距離	緯距	経距	X座標	Y座標	倍横距	倍面積
	372-44	372-7	89-58-05	127-52-17	18.650	-11.449	14.722	-137272.300	-72306.206	14.722	-168.559285
	372-7	372-8	90-04-29	37-56-46	14.982	11.815	9.213	-137260.485	-72296.993	38.658	456.739709
	372-8	372-9	134-34-47	352-31-33	3.014	2.988	-0.392	-137257.497	-72297.385	47.479	141.866098
	372-9	372-27	135-17-48	307-49-21	16.516	10.128	-13.047	-137247.369	-72310.432	34.040	344.762681
	372-27	372-44	90-04-51	217-54-12	17.086	-13.482	-10.497	-137260.851	-72320.928	10.497	-141.515268
										倍面積	633.293935
										面積	316.64

<< H.6 高丘・葵 地区 >>

* * 面積計算 (倍横距法) *					* * ワーク名: 372BL-1					
器械点	視準点	夾角	方向角	距離	緯距	経距	X座標	Y座標	倍横距	倍面積
372-26	372-45		217-49-21				-137263.327	-72317.744		
372-45	372-7	90-02-56	127-52-17	14.617	-8.973	11.538	-137272.300	-72306.206	11.538	-103.530474
372-7	372-8	90-04-29	37-56-46	14.982	11.815	9.213	-137260.485	-72296.993	32.289	381.494535
372-8	372-9	134-34-47	352-31-33	3.014	2.988	-0.392	-137257.497	-72297.385	41.110	122.836680
372-9	372-26	135-17-48	307-49-21	12.507	7.670	-9.879	-137249.827	-72307.264	30.839	236.535130
372-26	372-45	90-00-00	217-49-21	17.090	-13.500	-10.480	-137263.327	-72317.744	10.480	-141.480000
									倍面積	495.855871
									面積	247.9279355

<< H.6 高丘・葵 地区 >>

* * 面積計算 (倍横距法) *					* * ワーク名: 372BL-2-1					
器械点	視準点	夾角	方向角	距離	緯距	経距	X座標	Y座標	倍横距	倍面積
372-44	372-43		217-47-12				-137268.023	-72326.489		
372-43	372-25	90-05-47	127-52-59	18.635	-11.443	14.708	-137279.466	-72311.781	14.708	-168.303644
372-25	372-7	90-00-03	37-53-02	9.079	7.166	5.575	-137272.300	-72306.206	34.991	250.745506
372-7	372-44	89-59-15	307-52-17	18.650	11.449	-14.722	-137260.851	-72320.928	25.844	295.887956
372-44	372-43	89-54-55	217-47-12	9.075	-7.172	-5.561	-137268.023	-72326.489	5.561	-39.883492
									倍面積	338.446326
									面積	169.223163

<< 高丘葵土地区画整理事業 >>

※ ※ 面積計算 (倍横距法) ※ ※

地 器械点	番 : 視準点	372BL-2-2 内角	方向角	距離	緯距	経距	X座標	Y座標	倍横距	倍面積
372-41	372-23	89-55-11	127-50-13	18.640	-11.434	14.721	-137286.483	-72317.241	14.721	-168.323415
372-23	372-25	90-02-49	37-53-02	8.891	7.017	5.460	-137279.466	-72311.781	34.902	244.919654
372-25	372-43	89-59-57	307-52-59	18.635	11.443	-14.708	-137268.023	-72326.489	25.654	293.550885
372-43	372-41	90-02-03	217-55-02	8.906	-7.026	-5.473	-137275.049	-72331.962	5.473	-38.453298
									倍面積	331.693826
									面積	165.84

<< H.6 高丘・葵 地区 >>

* * 面積計算 (倍横距法) *					* * ワーク名: 372BL-4					
器械点	視準点	夾角	方向角	距離	緯距	経距	X座標	Y座標	倍横距	倍面積
372-41	372-37		217-52-51				-137286.627	-72340.969		
372-37	372-38	90-02-27	127-55-18	3.977	-2.444	3.137	-137289.071	-72337.832	3.137	-7.666828
372-38	372-22	179-57-09	127-52-27	14.663	-9.002	11.574	-137298.073	-72326.258	17.848	-160.667696
372-22	372-23	90-00-35	37-53-02	14.684	11.590	9.017	-137286.483	-72317.241	38.439	445.508010
372-23	372-41	89-57-11	307-50-13	18.640	11.434	-14.721	-137275.049	-72331.962	32.735	374.291990
372-41	372-37	90-02-38	217-52-51	14.669	-11.578	-9.007	-137286.627	-72340.969	9.007	-104.283046
									倍面積	547.182430
									面積	273.591215

<< H.6 高丘・葵 地区 >>

* * 面積計算 (倍横距法) *					* * ワーク名: 372BL-5					
器械点	視準点	夾角	方向角	距離	緯距	経距	X座標	Y座標	倍横距	倍面積
372-38	372-4		217-53-53				-137302.642	-72348.396		
372-4	372-5	90-07-24	128-01-17	11.145	-6.865	8.780	-137309.507	-72339.616	8.780	-60.274700
372-5	372-6	134-46-10	82-47-27	4.988	0.626	4.949	-137308.881	-72334.667	22.509	14.090634
372-6	372-22	135-05-35	37-53-02	13.694	10.808	8.409	-137298.073	-72326.258	35.867	387.650536
372-22	372-38	89-59-25	307-52-27	14.663	9.002	-11.574	-137289.071	-72337.832	32.702	294.383404
372-38	372-4	90-01-26	217-53-53	17.198	-13.571	-10.564	-137302.642	-72348.396	10.564	-143.364044
									倍面積	492.485830
									面積	246.242915

<< H.6 高丘・葵 地区 >>

* * 面積計算 (倍横距法) *					* * ワーク名: 372BL-6					
器械点	視準点	夾角	方向角	距離	緯距	経距	X座標	Y座標	倍横距	倍面積
372-35	372-3		217-51-42				-137294.088	-72359.448		
372-3	372-4	89-52-39	127-44-21	13.976	-8.554	11.052	-137302.642	-72348.396	11.052	-94.538808
372-4	372-38	90-09-32	37-53-53	17.198	13.571	10.564	-137289.071	-72337.832	32.668	443.337428
372-38	372-37	90-01-25	307-55-18	3.977	2.444	-3.137	-137286.627	-72340.969	40.095	97.992180
372-37	372-35	179-51-47	307-47-05	10.010	6.133	-7.911	-137280.494	-72348.880	29.047	178.145251
372-35	372-3	90-04-37	217-51-42	17.219	-13.594	-10.568	-137294.088	-72359.448	10.568	-143.661392
									倍面積	481.274659
									面積	240.6373295

<< H.6 高丘・葵 地区 >>

* * 面積計算 (倍横距法) *					* * ワーク名: 372BL-7					
器械点	視準点	夾角	方向角	距離	緯距	経距	X座標	Y座標	倍横距	倍面積
372-33	372-21		217-56-44				-137284.648	-72371.591		
372-21	372-3	89-54-53	127-51-37	15.381	-9.440	12.143	-137294.088	-72359.448	12.143	-114.629920
372-3	372-35	90-00-05	37-51-42	17.219	13.594	10.568	-137280.494	-72348.880	34.854	473.805276
372-35	372-33	89-59-36	307-51-18	15.355	9.423	-12.124	-137271.071	-72361.004	33.298	313.767054
372-33	372-21	90-05-26	217-56-44	17.217	-13.577	-10.587	-137284.648	-72371.591	10.587	-143.739699
									倍面積	529.202711
									面積	264.6013555

<< H.6 高丘・葵 地区 >>

* * 面積計算 (倍横距法) *					* * ワーク名: 372BL-8					
器械点	視準点	夾角	方向角	距離	緯距	経距	X座標	Y座標	倍横距	倍面積
372-12	372-1		218-10-56				-137274.391	-72381.335		
372-1	372-2	134-36-52	172-47-48	2.999	-2.975	0.376	-137277.366	-72380.959	0.376	-1.118600
372-2	372-21	135-03-49	127-51-37	11.866	-7.282	9.368	-137284.648	-72371.591	10.120	-73.693840
372-21	372-33	90-05-07	37-56-44	17.217	13.577	10.587	-137271.071	-72361.004	30.075	408.328275
372-33	372-32	89-56-47	307-53-31	13.982	8.587	-11.034	-137262.484	-72372.038	29.628	254.415636
372-32	372-12	89-57-48	217-51-19	9.282	-7.328	-5.696	-137269.812	-72377.734	12.898	-94.516544
372-12	372-1	180-19-37	218-10-56	5.825	-4.579	-3.601	-137274.391	-72381.335	3.601	-16.488979
									倍面積	476.925948
									面積	238.462974

<< H.6 高丘・葵 地区 >>

* * 面積計算 (倍横距法) *					* * ワーク名: 372BL-9					
器械点	視準点	夾角	方向角	距離	緯距	経距	X座標	Y座標	倍横距	倍面積
372-31	372-32		217-51-18				-137262.484	-72372.038		
372-32	372-33	90-02-13	127-53-31	13.982	-8.587	11.034	-137271.071	-72361.004	11.034	-94.748958
372-33	372-34	179-57-47	127-51-18	3.792	-2.327	2.994	-137273.398	-72358.010	25.062	-58.319274
372-34	372-39	90-02-56	37-54-14	12.151	9.588	7.465	-137263.810	-72350.545	35.521	340.575348
372-39	372-31	89-53-29	307-47-43	17.784	10.899	-14.053	-137252.911	-72364.598	28.933	315.340767
372-31	372-32	90-03-35	217-51-18	12.124	-9.573	-7.440	-137262.484	-72372.038	7.440	-71.223120
									倍面積	431.624763
									面積	215.8123815

<< H.6 高丘・葵 地区 >>

* * 面積計算 (倍横距法) *					* * ワーク名: 372BL-10					
器械点	視準点	夾角	方向角	距離	緯距	経距	X座標	Y座標	倍横距	倍面積
372-30	372-31		217-51-19				-137252.911	-72364.598		
372-31	372-39	89-56-24	127-47-43	17.784	-10.899	14.053	-137263.810	-72350.545	14.053	-153.163647
372-39	372-40	90-06-31	37-54-14	13.897	10.966	8.538	-137252.844	-72342.007	36.644	401.838104
372-40	372-30	89-53-14	307-47-28	17.796	10.905	-14.064	-137241.939	-72356.071	31.118	339.341790
372-30	372-31	90-03-51	217-51-19	13.896	-10.972	-8.527	-137252.911	-72364.598	8.527	-93.558244
									倍面積	494.458003
									面積	247.2290015

<< H.6 高丘・葵 地区 >>

* * 面積計算 (倍横距法) *					* * ワーク名: 372BL-11					
器械点	視準点	夾角	方向角	距離	緯距	経距	X座標	Y座標	倍横距	倍面積
372-11	372-30		217-51-19				-137241.939	-72356.071		
372-30	372-40	89-56-09	127-47-28	17.796	-10.905	14.064	-137252.844	-72342.007	14.064	-153.367920
372-40	372-29	90-06-46	37-54-14	23.688	18.690	14.552	-137234.154	-72327.455	42.680	797.689200
372-29	372-10	89-55-07	307-49-21	10.733	6.582	-8.478	-137227.572	-72335.933	48.754	320.898828
372-10	372-11	134-59-47	262-49-08	10.024	-1.253	-9.945	-137228.825	-72345.878	30.331	-38.004743
372-11	372-30	135-02-11	217-51-19	16.609	-13.114	-10.193	-137241.939	-72356.071	10.193	-133.671002
									倍面積	793.544363
									面積	396.7721815

<< 高丘葵土地区画整理事業 >>

※ ※ 面積計算 (倍横距法) ※ ※

地番 器械点	番 : 視準点	372BL-12-1 内角	方向角	距離	緯距	経距	X座標	Y座標	倍横距	倍面積
372-34	372-35	89-57-04	127-51-18	11.563	-7.096	9.130	-137280.494	-72348.880	9.130	-64.787310
372-35	372-37	179-55-47	127-47-05	10.010	-6.133	7.911	-137286.627	-72340.969	26.171	-160.507405
372-37	372-41	90-05-46	37-52-51	14.669	11.578	9.007	-137275.049	-72331.962	43.089	498.885692
372-41	372-43	180-02-11	37-55-02	8.906	7.026	5.473	-137268.023	-72326.489	57.569	404.480552
372-43	372-44	179-52-10	37-47-12	9.075	7.172	5.561	-137260.851	-72320.928	68.603	492.036027
372-44	372-27	180-07-00	37-54-12	17.086	13.482	10.497	-137247.369	-72310.432	84.660	1141.382154
372-27	372-29	89-55-09	307-49-21	21.551	13.215	-17.023	-137234.154	-72327.455	78.134	1032.553760
372-29	372-34	90-04-53	217-54-14	49.737	-39.244	-30.555	-137273.398	-72358.010	30.555	-1199.117398
									倍面積	2144.926074
									面積	1072.46