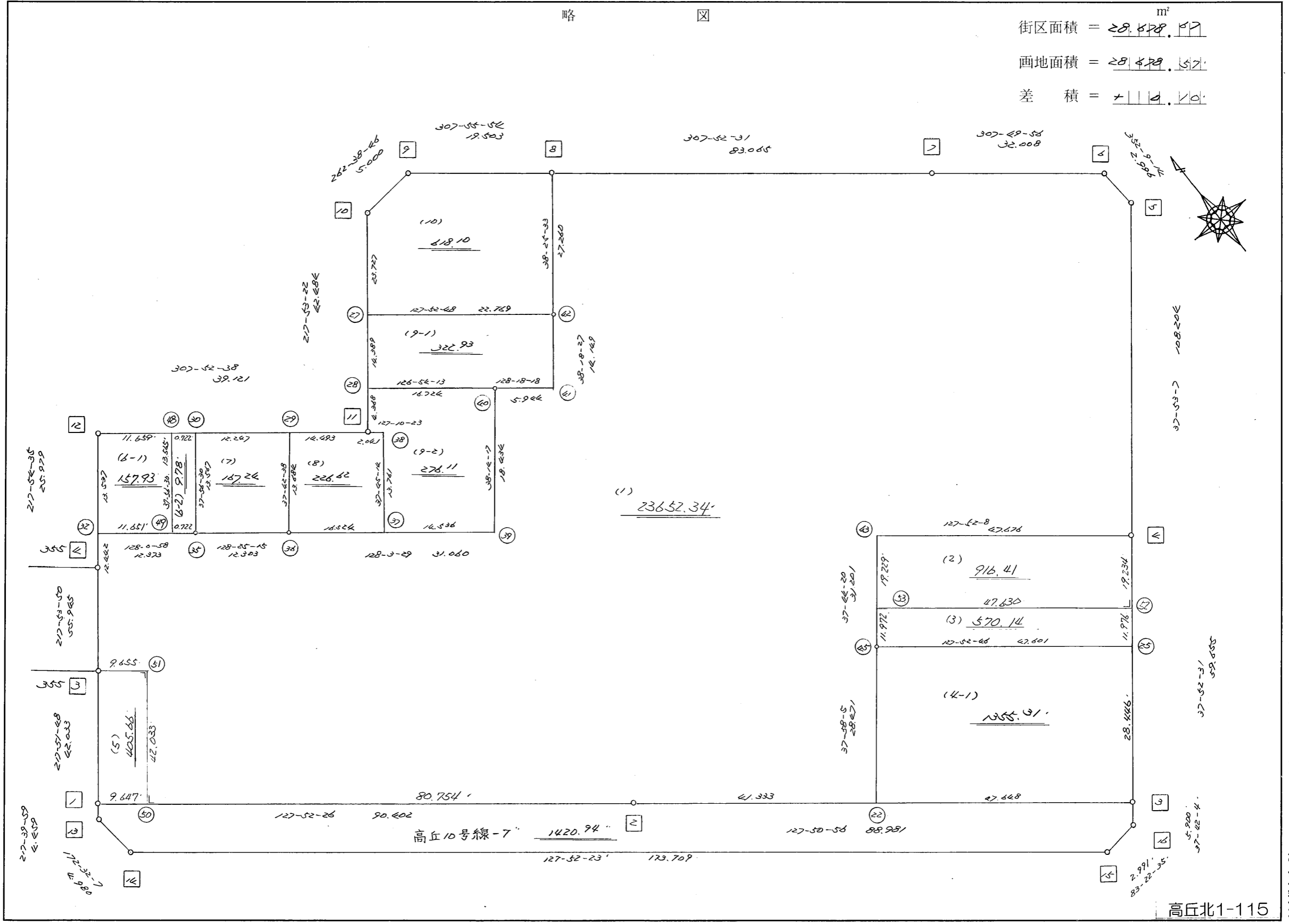


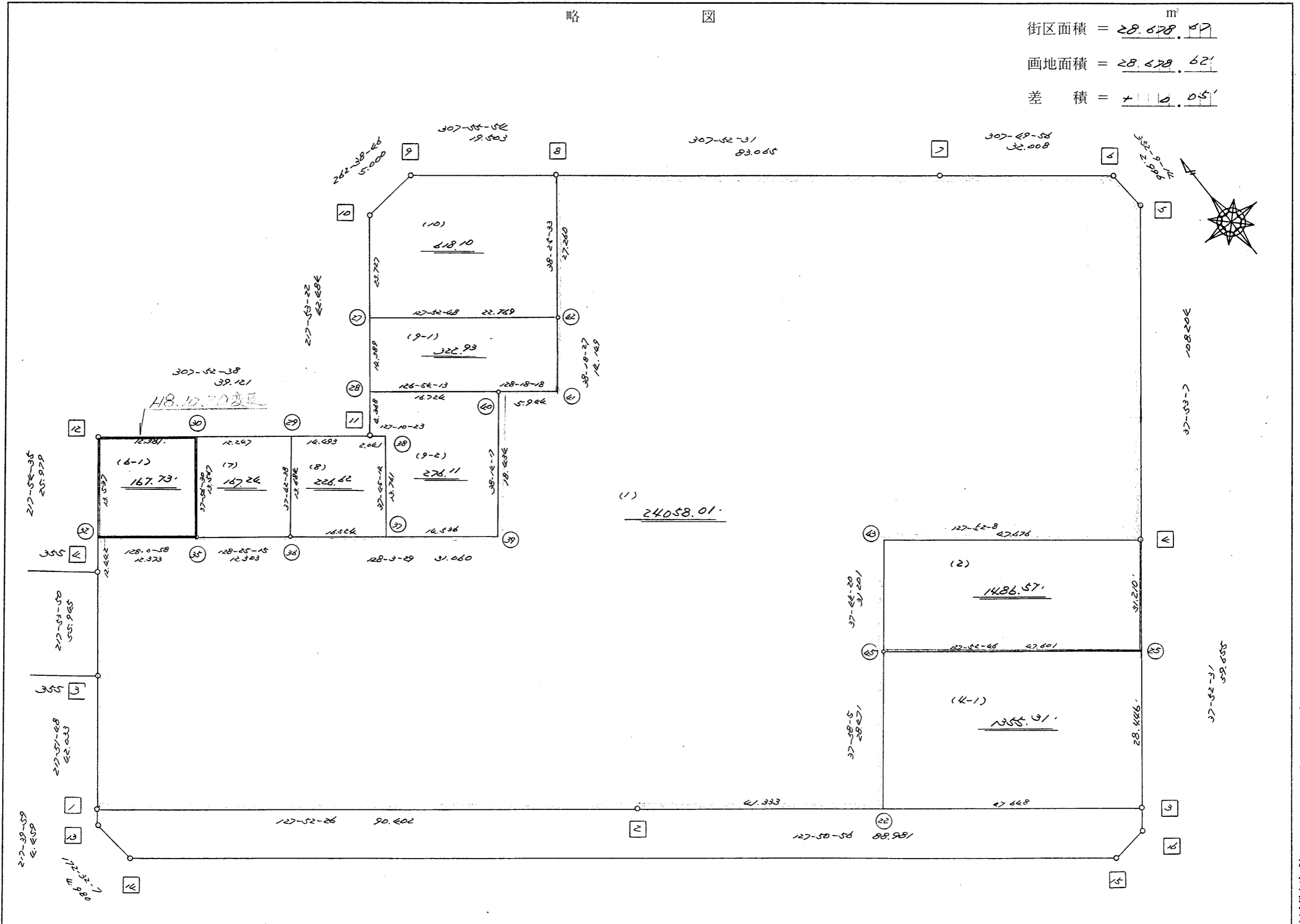
街区面積 = 28,478.17 m²
 画地面積 = 28,478.57
 差積 = +0.40



街区点番号 1 ~ 18 筆界点番号 (21) ~ (51) 画地番号 (1) ~ (10)

略 区

街区面積 = 28,678.47 m²
 画地面積 = 28,678.62 m²
 差 積 = 0.15 m²



街区点番号 1 ~ 18 筆界点番号 21 ~ 47 画地番号 (1) ~ (10)

<< H.6 高丘・葵 地区 >>

* * 面積計算 (倍横距法) *					* * ワーク名: 360BL					
器械点	視準点	夾角	方向角	距離	緯距	経距	X座標	Y座標	倍横距	倍面積
355-3	360-1		217-51-48				-137607.354	-72410.251		
360-1	360-2	90-00-38	127-52-26	90.402	-55.500	71.360	-137662.854	-72338.891	71.360	-3960.480000
360-2	360-3	179-58-30	127-50-56	88.981	-54.597	70.262	-137717.451	-72268.629	212.982	-11628.178254
360-3	360-4	90-01-35	37-52-31	59.655	47.089	36.625	-137670.362	-72232.004	319.869	15062.311341
360-4	360-5	180-00-36	37-53-07	108.204	85.399	66.446	-137584.963	-72165.558	422.940	36118.653060
360-5	360-6	134-16-07	352-09-14	2.996	2.968	-0.409	-137581.995	-72165.967	488.977	1451.283736
360-6	360-7	135-40-42	307-49-56	32.008	19.632	-25.280	-137562.363	-72191.247	463.288	9095.270016
360-7	360-8	180-02-35	307-52-31	83.065	50.997	-65.567	-137511.366	-72256.814	372.441	18993.373677
360-8	360-9	180-03-23	307-55-54	19.503	11.989	-15.383	-137499.377	-72272.197	291.491	3494.685599
360-9	360-10	134-42-52	262-38-46	5.000	-0.640	-4.959	-137500.017	-72277.156	271.149	-173.535360
360-10	360-11	135-14-36	217-53-22	42.484	-33.528	-26.091	-137533.545	-72303.247	240.099	-8050.039272
360-11	360-12	269-59-16	307-52-38	39.121	24.019	-30.879	-137509.526	-72334.126	183.129	4398.575451
360-12	355-4	90-01-57	217-54-35	25.979	-20.497	-15.962	-137530.023	-72350.088	136.288	-2793.495136
355-4	355-3	179-59-15	217-53-50	55.945	-44.147	-34.364	-137574.170	-72384.452	85.962	-3794.964414
355-3	360-1	179-57-58	217-51-48	42.033	-33.184	-25.799	-137607.354	-72410.251	25.799	-856.114016
									倍面積	57357.346428
									面積	28678.673214

座標面積計算書 (合經距法)

101 [街区名 : 360]
 [地番 : 360 (1)]

点名	点名	内角	方向角	辺長	dx	*	dy	*	X	Y	X-X	Y (X-X)
360-43	360-4		127-52-08						-137670.362	-72232.004		
360-4	360-5	90-00-59	37-53-07	108.204	85.399	0	66.446	0	-137584.963	-72165.558	88.367	-6377053.863786
360-5	360-6	134-16-07	352-09-14	2.996	2.968	0	-0.409	0	-137581.995	-72165.967	22.600	-1630950.854200
360-6	360-7	135-40-42	307-49-56	32.008	19.632	0	-25.280	0	-137562.363	-72191.247	70.629	-5098795.584363
360-7	360-8	180-02-35	307-52-31	83.065	50.997	0	-65.567	0	-137511.366	-72256.814	29.641	-2141764.223774
360-8	360-42	90-33-02	218-25-33	27.260	-21.356	0	-16.942	0	-137532.722	-72273.756	-32.459	2345933.846004
360-42	360-41	179-52-54	218-18-27	14.149	-11.103	0	-8.771	0	-137543.825	-72282.527	-7.418	536191.785286
360-41	360-40	269-59-51	308-18-18	5.944	3.684	1	-4.664	0	-137540.140	-72287.191	-10.794	780267.939654
360-40	360-39	89-55-59	218-14-17	18.434	-14.479	0	-11.409	-1	-137554.619	-72298.601	4.668	-337489.869468
360-39	360-36	269-49-12	308-03-29	31.060	19.147	0	-24.456	0	-137535.472	-72323.057	26.792	-1937679.343144
360-36	360-35	180-21-46	308-25-15	12.303	7.645	0	-9.639	0	-137527.827	-72332.696	15.265	-1104158.604440
360-35	360-32	179-35-43	308-00-58	12.373	7.620	0	-9.748	1	-137520.207	-72342.443	-2.196	158864.004828
360-32	355-4	89-53-37	217-54-35	12.442	-9.816	0	-7.645	0	-137530.023	-72350.088	-53.963	3904227.798744
355-4	355-3	179-59-15	217-53-50	55.945	-44.147	0	-34.364	0	-137574.170	-72384.452	-50.075	3624651.433900
355-3	360-51	89-58-36	127-52-26	9.655	-5.927	-1	7.621	0	-137580.098	-72376.831	-39.107	2830440.729917
360-51	360-50	270-00-00	217-52-26	42.033	-33.179	0	-25.805	0	-137613.277	-72402.636	-82.756	5991752.544816
360-50	360-2	90-00-00	127-52-26	80.754	-49.577	0	63.744	1	-137662.854	-72338.891	-74.938	5420931.813758
360-2	360-22	179-58-30	127-50-56	41.333	-25.361	0	32.638	0	-137688.215	-72306.253	-2.916	210845.033748
360-22	360-45	90-07-09	37-58-05	28.471	22.445	0	17.516	0	-137665.770	-72288.737	47.119	-3406172.998703
360-45	360-43	179-46-15	37-44-20	31.201	24.674	0	19.097	0	-137641.096	-72269.640	-4.592	331862.186880
360-43	360-4	270-07-48	127-52-08	47.676	-29.266	0	37.636	0	-137670.362	-72232.004	56.133	-4054599.080532
合計	測角数 = 20	3240-00-00		697.306	0.000	0	-0.001	1			倍面積	47304.695125
											面積	23652.3475625
											地積	23652.34

※ ※ 面積計算 (倍横距法) ※ ※

地 器械点	番 : 360BL-1 視準点	内角	方向角	距離	緯距	経距	X座標	Y座標	倍横距	倍面積
360-1	360-2	90-00-38	127-52-26	90.402	-55.500	71.360	-137662.854	-72338.891	71.360	-3960.480000
360-2	360-22	179-58-30	127-50-56	41.333	-25.361	32.638	-137688.215	-72306.253	175.358	-4447.295896
360-22	360-45	90-07-09	37-58-05	28.471	22.445	17.516	-137665.770	-72288.737	225.512	5061.671287
360-45	360-43	179-46-15	37-44-20	31.201	24.674	19.097	-137641.096	-72269.640	262.125	6467.672250
360-43	360-4	270-07-48	127-52-08	47.676	-29.266	37.636	-137670.362	-72232.004	318.858	-9331.698228
360-4	360-5	90-00-59	37-53-07	108.204	85.399	66.446	-137584.963	-72165.558	422.940	36118.653060
360-5	360-6	134-16-07	352-09-14	2.996	2.968	-0.409	-137581.995	-72165.967	488.977	1451.283736
360-6	360-7	135-40-42	307-49-56	32.008	19.632	-25.280	-137562.363	-72191.247	463.288	9095.270016
360-7	360-8	180-02-35	307-52-31	83.065	50.997	-65.567	-137511.366	-72256.814	372.441	18993.373677
360-8	360-42	90-33-02	218-25-33	27.260	-21.356	-16.942	-137532.722	-72273.756	289.932	-6191.806600
360-42	360-41	179-52-54	218-18-27	14.149	-11.102	-8.771	-137543.825	-72282.527	264.219	-2933.488332
360-41	360-40	269-59-51	308-18-18	5.944	3.684	-4.664	-137540.140	-72287.191	250.784	923.990540
360-40	360-39	89-55-59	218-14-17	18.434	-14.479	-11.409	-137554.619	-72298.601	234.710	-3398.357775
360-39	360-36	269-49-12	308-03-29	31.060	19.147	-24.456	-137535.472	-72323.057	198.844	3807.291771
360-36	360-35	180-21-46	308-25-15	12.303	7.645	-9.639	-137527.827	-72332.696	164.749	1259.544118
360-35	360-32	179-35-43	308-00-58	12.373	7.620	-9.748	-137520.207	-72342.443	145.363	1107.711818
360-32	355-4	89-53-37	217-54-35	12.442	-9.816	-7.645	-137530.023	-72350.088	127.971	-1256.220354
355-4	355-3	179-59-15	217-53-50	55.945	-44.147	-34.364	-137574.170	-72384.452	85.962	-3794.964414
355-3	360-1	179-57-58	217-51-48	42.033	-33.184	-25.799	-137607.354	-72410.251	25.799	-856.114016
									倍面積	48116.036660
									面積	24058.01

座標面積計算書 (倍横距法)

101 [街区名 : 360]
 [地番 : 360 (2)]

点名	点名	内角	方向角	辺長	dx	*	dy	*	X	Y	DMD	2A
360-52	360-4		37-52-31						-137670.362	-72232.004		
360-4	360-43	89-59-37	307-52-08	47.676	29.266	0	-37.636	0	-137641.096	-72269.640	-37.636	-1101.455176
360-43	360-53	89-52-12	217-44-20	19.229	-15.206	0	-11.769	0	-137656.302	-72281.409	-87.041	1323.545446
360-53	360-52	90-08-11	127-52-31	47.630	-29.242	0	37.597	-1	-137685.544	-72243.813	-61.214	1790.019788
360-52	360-4	90-00-00	37-52-31	19.234	15.182	0	11.809	0	-137670.362	-72232.004	-11.809	-179.284238
合計	測角数 = 4	360-00-00		133.769	0.000	0	0.001	-1			倍面積	1832.825820
											面積	916.4129100
											地積	916.41

101 [街区名 : 360]
 [地番 : 360 (3)]

点名	点名	内角	方向角	辺長	dx	*	dy	*	X	Y	DMD	2A
360-53	360-45		217-44-20						-137665.770	-72288.737		
360-45	360-25	90-08-26	127-52-46	47.601	-29.227	0	37.572	0	-137694.997	-72251.165	37.572	-1098.116844
360-25	360-52	89-59-45	37-52-31	11.976	9.453	0	7.353	-1	-137685.544	-72243.813	82.496	779.834688
360-52	360-53	90-00-00	307-52-31	47.630	29.242	0	-37.597	1	-137656.302	-72281.409	52.252	1527.952984
360-53	360-45	89-51-49	217-44-20	11.972	-9.468	0	-7.328	0	-137665.770	-72288.737	7.328	-69.381504
合計	測角数 = 4	360-00-00		119.179	0.000	0	0.000	0			倍面積	1140.289324
											面積	570.1446620
											地積	570.14

<< 高丘葵土地區區圖整理事業 >>

※ ※ 面積計算 (倍橫距法) ※ ※

地 器械點	番 : 360BL-2 視準點	內 角	方向角	距離	緯 距	經 距	X 座標	Y 座標	倍橫距	倍面積
360-45	360-25	90-08-26	127-52-46	47.601	-29.227	37.572	-137694.997	-72251.165	37.572	-1098.132903
360-25	360-4	89-59-45	37-52-31	31.210	24.635	19.161	-137670.362	-72232.004	94.305	2323.244520
360-4	360-43	89-59-37	307-52-08	47.676	29.266	-37.636	-137641.096	-72269.640	75.830	2219.240780
360-43	360-45	89-52-12	217-44-20	31.201	-24.674	-19.097	-137665.770	-72288.737	19.097	-471.199378
									倍面積	2973.153019
									面積	1486.57

<< 高丘葵土地區區畫整理事業 >>

※ ※ 面積計算 (倍橫距法) ※ ※

地 器械点	番 ; 視準点	360BL-4-1 内角	方向角	距離	緯距	經距	X座標	Y座標	倍橫距	倍面積
360-22	360-3	89-52-51	127-50-56	47.648	-29.236	37.624	-137717.451	-72268.629	37.624	-1099.968372
360-3	360-25	90-01-35	37-52-31	28.446	22.454	17.464	-137694.997	-72251.165	92.712	2081.718440
360-25	360-45	90-00-15	307-52-46	47.601	29.227	-37.572	-137665.770	-72288.737	72.604	2122.033468
360-45	360-22	90-05-19	217-58-05	28.471	-22.445	-17.516	-137688.215	-72306.253	17.516	-393.152929
									倍面積	2710.630608
									面積	1355.31

座標面積計算書 (合經距法)

101 [街区名 : 360]
 [地番 : 360(5)]

点名	点名	内角	方向角	辺長	dx	*	dy	*	X	Y	X-X	Y (X-X)
360-51	355-3 /		307-52-26						-137574.170	-72384.452		
355-3	360-1 /	89-59-22	217-51-48	42.033 /	-33.184	0	-25.799	0	-137607.354	-72410.251	-39.107	2831747.685857
360-1	360-50 /	90-00-38	127-52-26	9.647 /	-5.923	0	7.615	0	-137613.277	-72402.636	27.256	-1973406.246816
360-50	360-51 /	90-00-00	37-52-26	42.033 /	33.179	0	25.805	0	-137580.098	-72376.831	39.107	-2830440.729917
360-51	355-3 /	90-00-00	307-52-26	9.655 /	5.927	1	-7.621	0	-137574.170	-72384.452	-27.256	1972910.623712
合計	測角数 = 4	360-00-00		103.368	-0.001	1	0.000	0				
											倍面積	811.332836
											面積	405.6664180
											地積	405.66 /

座標面積計算書 (倍横距法)

101 [街区名 : 360]
 [地番 : 360 (6-1)]

点名	点名	内角	方向角	辺長	dx	*	dy	*	X	Y	DMD	2A
360-48	360-12		307-52-38						-137509.526	-72334.126		
360-12	360-32	90-01-57	217-54-35	13.537	-10.680	-1	-8.317	0	-137520.207	-72342.443	-8.317	88.833877
360-32	360-49	90-06-23	128-00-58	11.651	-7.176	1	9.179	0	-137527.382	-72333.264	-7.455	53.489625
360-49	360-48	89-55-32	37-56-30	13.565	10.698	0	8.341	0	-137516.684	-72324.923	10.065	107.675370
360-48	360-12	89-56-08	307-52-38	11.659	7.158	0	-9.203	0	-137509.526	-72334.126	9.203	65.875074
合計	測角数 = 4	360-00-00		50.412	0.000	0	0.000	0			倍面積	315.873946
											面積	157.9369730
											地積	157.93 ✓

101 [街区名 : 360]
 [地番 : 360 (6-2)]

点名	点名	内角	方向角	辺長	dx	*	dy	*	X	Y	DMD	2A
360-49	360-35		128-00-58						-137527.827	-72332.696		
360-35	360-30	89-55-32	37-56-30	13.567	10.699	1	8.342	0	-137517.127	-72324.354	8.342	89.259400
360-30	360-48	89-56-08	307-52-38	0.722	0.443	0	-0.570	1	-137516.684	-72324.923	16.115	7.138945
360-48	360-49	90-03-52	217-56-30	13.565	-10.698	0	-8.341	0	-137527.382	-72333.264	7.205	-77.079090
360-49	360-35	90-04-28	128-00-58	0.722	-0.445	0	0.569	-1	-137527.827	-72332.696	-0.568	0.252760
合計	測角数 = 4	360-00-00		28.576	-0.001	1	0.000	0			倍面積	19.572015
											面積	9.7860075
											地積	9.78 ✓

※ ※ 面積計算 (倍横距法) ※ ※

地番 : 360BL-6-1										
器械点	視準点	内角	方向角	距離	緯距	経距	X座標	Y座標	倍横距	倍面積
360-32	360-35	90-06-23	128-00-58	12.373	-7.620	9.748	-137527.827	-72332.696	9.748	-74.281824
360-35	360-30	89-55-32	37-56-30	13.567	10.700	8.342	-137517.127	-72324.354	27.838	297.849041
360-30	360-12	89-56-08	307-52-38	12.381	7.601	-9.772	-137509.526	-72334.126	26.407	200.729380
360-12	360-32	90-01-57	217-54-35	13.537	-10.681	-8.317	-137520.207	-72342.443	8.317	-88.834549
									倍面積	335.462047
									面積	167.73

<< H.6 高丘・葵 地区 >>

* * 面積計算 (倍横距法) *					* * ワーク名: 360BL-7					
器械点	視準点	夾角	方向角	距離	緯距	経距	X座標	Y座標	倍横距	倍面積
360-30	360-35		217-56-30				-137527.827	-72332.696		
360-35	360-36	90-28-45	128-25-15	12.303	-7.645	9.639	-137535.472	-72323.057	9.639	-73.690155
360-36	360-29	89-17-23	37-42-38	13.684	10.825	8.370	-137524.647	-72314.687	27.648	299.289600
360-29	360-30	90-10-00	307-52-38	12.247	7.520	-9.667	-137517.127	-72324.354	26.351	198.159520
360-30	360-35	90-03-52	217-56-30	13.567	-10.700	-8.342	-137527.827	-72332.696	8.342	-89.259400
									倍面積	334.499565
									面積	167.2497825

<< H.6 高丘・葵 地区 >>

* * 面積計算 (倍横距法) *					* * ワーク名: 360BL-8					
器械点	視準点	夾角	方向角	距離	緯距	経距	X座標	Y座標	倍横距	倍面積
360-29	360-36		217-42-38				-137535.472	-72323.057		
360-36	360-37	90-20-51	128-03-29	16.524	-10.186	13.011	-137545.658	-72310.046	13.011	-132.530046
360-37	360-38	89-41-45	37-45-14	13.761	10.880	8.425	-137534.778	-72301.621	34.447	374.783360
360-38	360-11	89-25-09	307-10-23	2.041	1.233	-1.626	-137533.545	-72303.247	41.246	50.856318
360-11	360-29	180-42-15	307-52-38	14.493	8.898	-11.440	-137524.647	-72314.687	28.180	250.745640
360-29	360-36	89-50-00	217-42-38	13.684	-10.825	-8.370	-137535.472	-72323.057	8.370	-90.605250
									倍面積	453.250022
									面積	226.625011

<< H.6 高丘・葵 地区 >>

* * 面積計算 (倍横距法) *					* * ワーク名: 360BL-9-1					
器械点	視準点	夾角	方向角	距離	緯距	経距	X座標	Y座標	倍横距	倍面積
360-27	360-28		217-53-22				-137530.098	-72300.565		
360-28	360-40	89-00-51	126-54-13	16.724	-10.042	13.374	-137540.140	-72287.191	13.374	-134.301708
360-40	360-41	181-24-05	128-18-18	5.944	-3.685	4.664	-137543.825	-72282.527	31.412	-115.753220
360-41	360-42	90-00-09	38-18-27	14.149	11.103	8.771	-137532.722	-72273.756	44.847	497.936241
360-42	360-27	89-34-21	307-52-48	22.769	13.980	-17.971	-137518.742	-72291.727	35.647	498.345060
360-27	360-28	90-00-34	217-53-22	14.389	-11.356	-8.838	-137530.098	-72300.565	8.838	-100.364328
									倍面積	645.862045
									面積	322.9310225

<< H.6 高丘・葵 地区 >>

* * 面積計算 (倍横距法) *					* * ワーク名: 360BL-9-2					
器械点	視準点	夾角	方向角	距離	緯距	経距	X座標	Y座標	倍横距	倍面積
360-38	360-37		217-45-14				-137545.658	-72310.046		
360-37	360-39	90-18-15	128-03-29	14.536	-8.961	11.445	-137554.619	-72298.601	11.445	-102.558645
360-39	360-40	90-10-48	38-14-17	18.434	14.479	11.410	-137540.140	-72287.191	34.300	496.629700
360-40	360-28	88-39-56	306-54-13	16.724	10.042	-13.374	-137530.098	-72300.565	32.336	324.718112
360-28	360-11	90-59-09	217-53-22	4.368	-3.447	-2.682	-137533.545	-72303.247	16.280	-56.117160
360-11	360-38	89-17-01	127-10-23	2.041	-1.233	1.626	-137534.778	-72301.621	15.224	-18.771192
360-38	360-37	270-34-51	217-45-14	13.761	-10.880	-8.425	-137545.658	-72310.046	8.425	-91.664000
									倍面積	552.236815
									面積	276.1184075

<< H.6 高丘・葵 地区 >>

* * 面積計算 (倍横距法) *					* * ワーク名: 360BL-10					
器械点	視準点	夾角	方向角	距離	緯距	経距	X座標	Y座標	倍横距	倍面積
360-10	360-27		217-53-22				-137518.742	-72291.727		
360-27	360-42	89-59-26	127-52-48	22.769	-13.980	17.971	-137532.722	-72273.756	17.971	-251.234580
360-42	360-8	90-32-45	38-25-33	27.260	21.356	16.942	-137511.366	-72256.814	52.884	1129.390704
360-8	360-9	89-30-21	307-55-54	19.503	11.989	-15.383	-137499.377	-72272.197	54.443	652.717127
360-9	360-10	134-42-52	262-38-46	5.000	-0.640	-4.959	-137500.017	-72277.156	34.101	-21.824640
360-10	360-27	135-14-36	217-53-22	23.727	-18.725	-14.571	-137518.742	-72291.727	14.571	-272.841975
									倍面積	1236.206636
									面積	618.103318