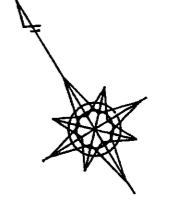
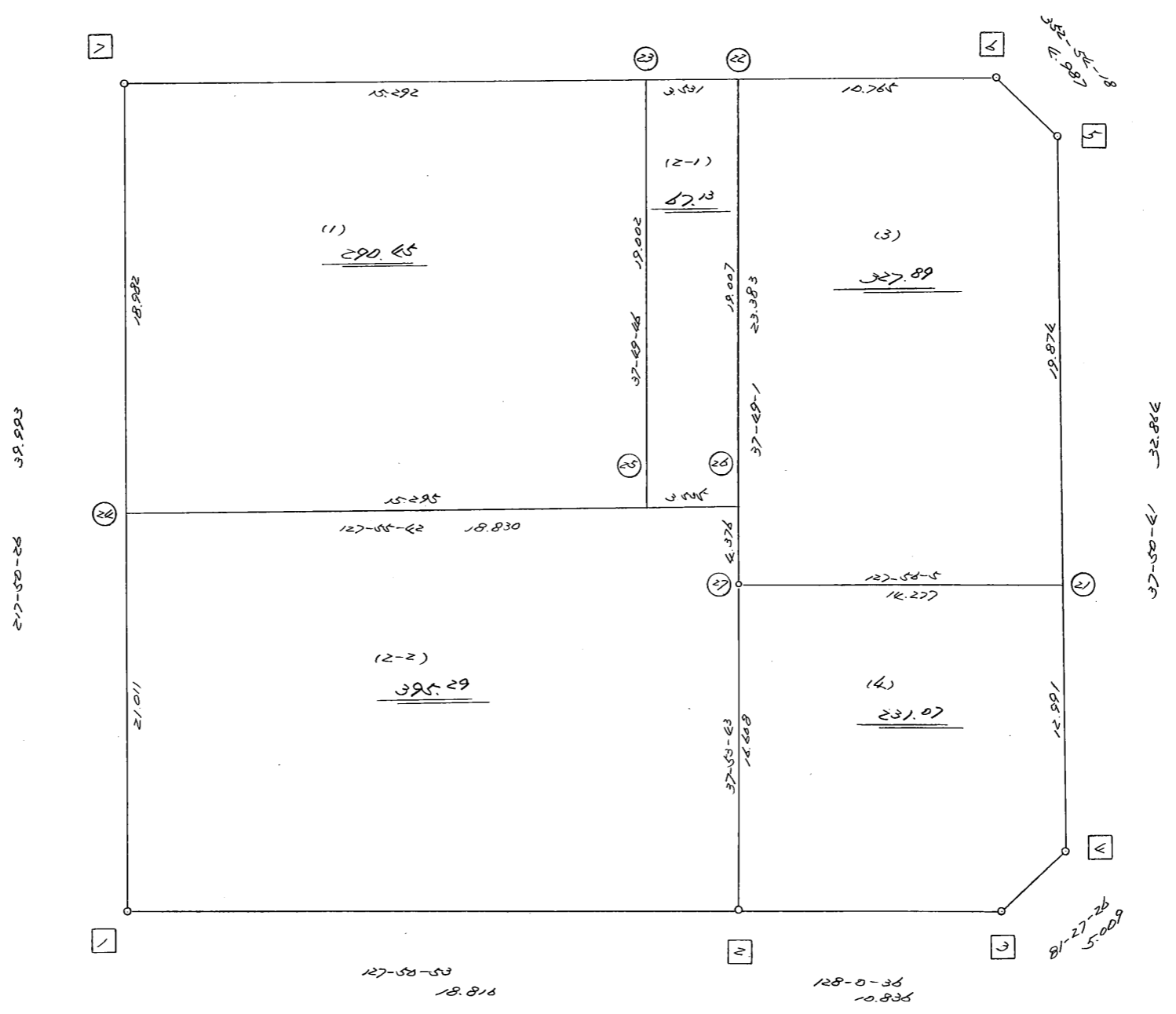


略 図

街区面積 = 1,411.84 m²
 画地面積 = 1,411.83
 差 積 = 0.01

307-51-10 29,588



高丘北1-116

街区点番号 1 ~ 7 筆界点番号 21 ~ 27 画地番号 (1) ~ (4)

<< H.6 高丘・葵 地区 >>

* * 面積計算 (倍横距法) *					ワーク名: 359BL					
器械点	視準点	夾角	方向角	距離	緯距	経距	X座標	Y座標	倍横距	倍面積
359-7	359-1		217-50-26				-137504.779	-72330.423		
359-1	359-2	90-00-27	127-50-53	18.816	-11.545	14.858	-137516.324	-72315.565	14.858	-171.535610
359-2	359-3	180-09-43	128-00-36	10.836	-6.673	8.538	-137522.997	-72307.027	38.254	-255.268942
359-3	359-4	133-26-50	81-27-26	5.009	0.744	4.953	-137522.253	-72302.074	51.745	38.498280
359-4	359-5	136-23-15	37-50-41	32.864	25.952	20.163	-137496.301	-72281.911	76.861	1994.696672
359-5	359-6	135-03-37	352-54-18	4.987	4.949	-0.616	-137491.352	-72282.527	96.408	477.123192
359-6	359-7	134-56-52	307-51-10	29.588	18.156	-23.362	-137473.196	-72305.889	72.430	1315.039080
359-7	359-1	89-59-16	217-50-26	39.993	-31.583	-24.534	-137504.779	-72330.423	24.534	-774.857322
									倍面積	2623.695350
									面積	1311.847675

<< H.6 高丘・葵 地区 >>

* * 面積計算 (倍横距法) *					* * ワーク名: 359BL-1					
器械点	視準点	夾角	方向角	距離	緯距	経距	X座標	Y座標	倍横距	倍面積
359-7	359-24		217-50-26				-137488.186	-72317.534		
359-24	359-25	90-05-16	127-55-42	15.295	-9.402	12.065	-137497.588	-72305.469	12.065	-113.435130
359-25	359-23	89-54-04	37-49-46	19.002	15.008	11.654	-137482.580	-72293.815	35.784	537.046272
359-23	359-7	90-01-24	307-51-10	15.292	9.384	-12.074	-137473.196	-72305.889	35.364	331.855776
359-7	359-24	89-59-16	217-50-26	18.982	-14.990	-11.645	-137488.186	-72317.534	11.645	-174.558550
									倍面積	580.908368
									面積	290.454184

<< H.6 高丘・葵 地区 >>

* * 面積計算 (倍横距法) *					* * ワーク名: 359BL-2-1					
器械点	視準点	夾角	方向角	距離	緯距	経距	X座標	Y座標	倍横距	倍面積
359-23	359-25		217-49-46				-137497.588	-72305.469		
359-25	359-26	90-05-56	127-55-42	3.535	-2.173	2.788	-137499.761	-72302.681	2.788	-6.058324
359-26	359-22	89-53-19	37-49-01	19.007	15.015	11.654	-137484.746	-72291.027	17.230	258.708450
359-22	359-23	90-02-09	307-51-10	3.531	2.166	-2.788	-137482.580	-72293.815	26.096	56.523936
359-23	359-25	89-58-36	217-49-46	19.002	-15.008	-11.654	-137497.588	-72305.469	11.654	-174.903232
									倍面積	134.270830
									面積	67.135415

<< H.6 高丘・葵 地区 >>

* * 面積計算 (倍横距法) *					* * ワーク名: 359BL-2-2					
器械点	視準点	夾角	方向角	距離	緯距	経距	X座標	Y座標	倍横距	倍面積
359-24	359-1		217-50-26				-137504.779	-72330.423		
359-1	359-2	90-00-27	127-50-53	18.816	-11.545	14.858	-137516.324	-72315.565	14.858	-171.535610
359-2	359-27	90-02-50	37-53-43	16.608	13.106	10.201	-137503.218	-72305.364	39.917	523.152202
359-27	359-26	179-55-18	37-49-01	4.376	3.457	2.683	-137499.761	-72302.681	52.801	182.533057
359-26	359-24	90-06-41	307-55-42	18.830	11.575	-14.853	-137488.186	-72317.534	40.631	470.303825
359-24	359-1	89-54-44	217-50-26	21.011	-16.593	-12.889	-137504.779	-72330.423	12.889	-213.867177
									倍面積	790.586297
									面積	395.2931485

<< H.6 高丘・葵 地区 >>

* * 面積計算 (倍横距法) *					* * ワーク名: 359BL-3					
器械点	視準点	夾角	方向角	距離	緯距	経距	X座標	Y座標	倍横距	倍面積
359-22	359-27		217-49-01				-137503.218	-72305.364		
359-27	359-21	90-07-04	127-56-05	14.277	-8.777	11.260	-137511.995	-72294.104	11.260	-98.829020
359-21	359-5	89-54-36	37-50-41	19.874	15.694	12.193	-137496.301	-72281.911	34.713	544.785822
359-5	359-6	135-03-37	352-54-18	4.987	4.949	-0.616	-137491.352	-72282.527	46.290	229.089210
359-6	359-22	134-56-52	307-51-10	10.765	6.606	-8.500	-137484.746	-72291.027	37.174	245.571444
359-22	359-27	89-57-51	217-49-01	23.383	-18.472	-14.337	-137503.218	-72305.364	14.337	-264.833064
									倍面積	655.784392
									面積	327.892196

<< H.6 高丘・葵 地区 >>

※ ※ 面積計算 (倍横距法) ※ ※					ワーク名: 359BL-4					
器械点	視準点	夾角	方向角	距離	緯距	経距	X座標	Y座標	倍横距	倍面積
359-27	359-2		217-53-43				-137516.324	-72315.565		
359-2	359-3	90-06-53	128-00-36	10.836	-6.673	8.538	-137522.997	-72307.027	8.538	-56.974074
359-3	359-4	133-26-50	81-27-26	5.009	0.744	4.953	-137522.253	-72302.074	22.029	16.389576
359-4	359-21	136-23-16	37-50-42	12.991	10.258	7.970	-137511.995	-72294.104	34.952	358.537616
359-21	359-27	90-05-23	307-56-05	14.277	8.777	-11.260	-137503.218	-72305.364	31.662	277.897374
359-27	359-2	89-57-38	217-53-43	16.608	-13.106	-10.201	-137516.324	-72315.565	10.201	-133.694306
									倍面積	462.156186
									面積	231.078093