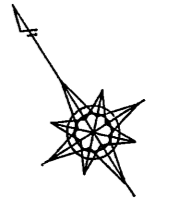
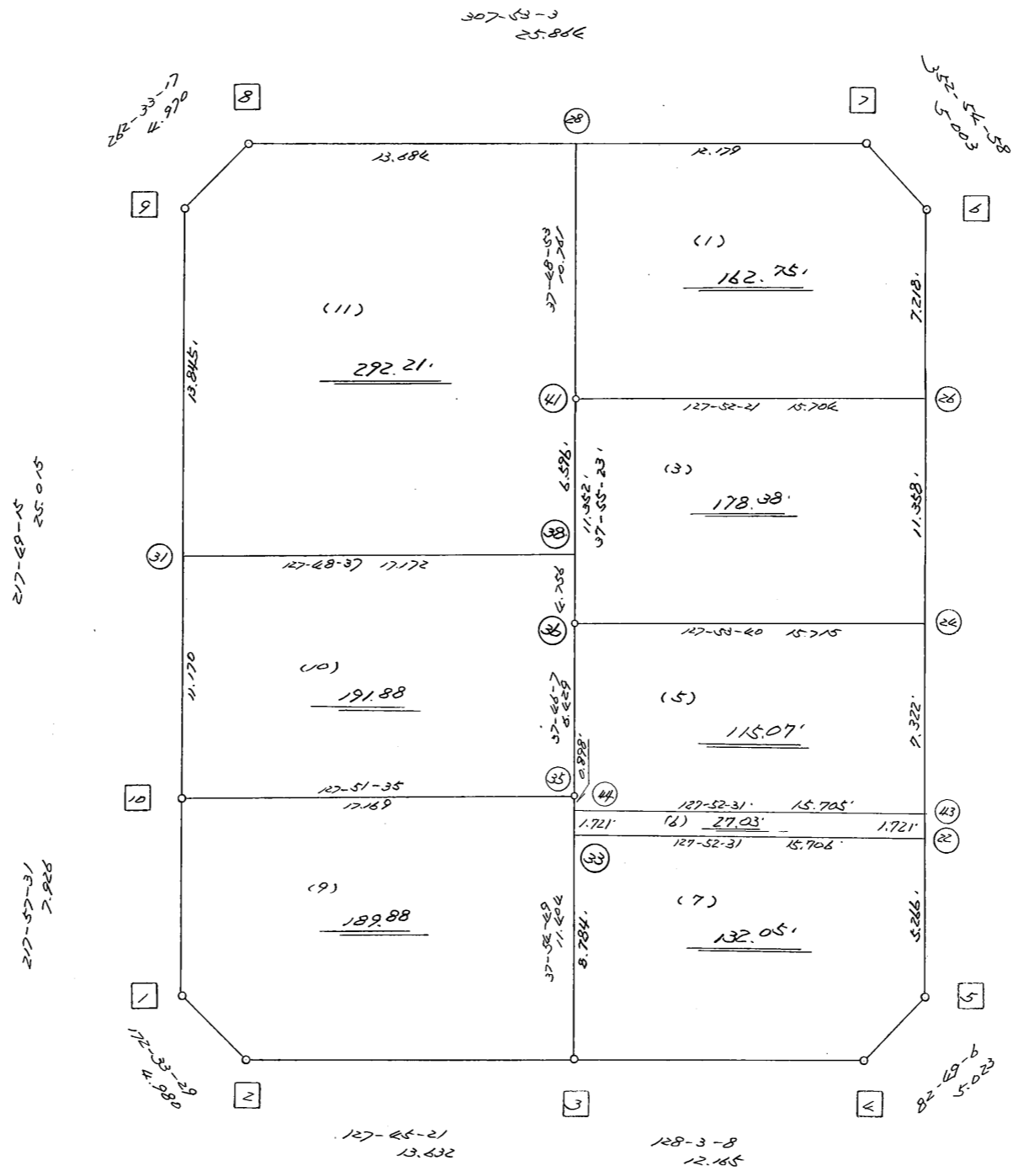


略 図

街区面積 =  $\frac{1}{10000} \times 2599.25 \text{ m}^2$   
 画地面積 =  $\frac{1}{10000} \times 2599.25$   
 差 積 =  $\frac{1}{10000} \times 0.03$

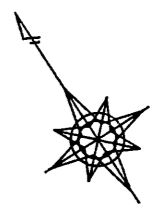
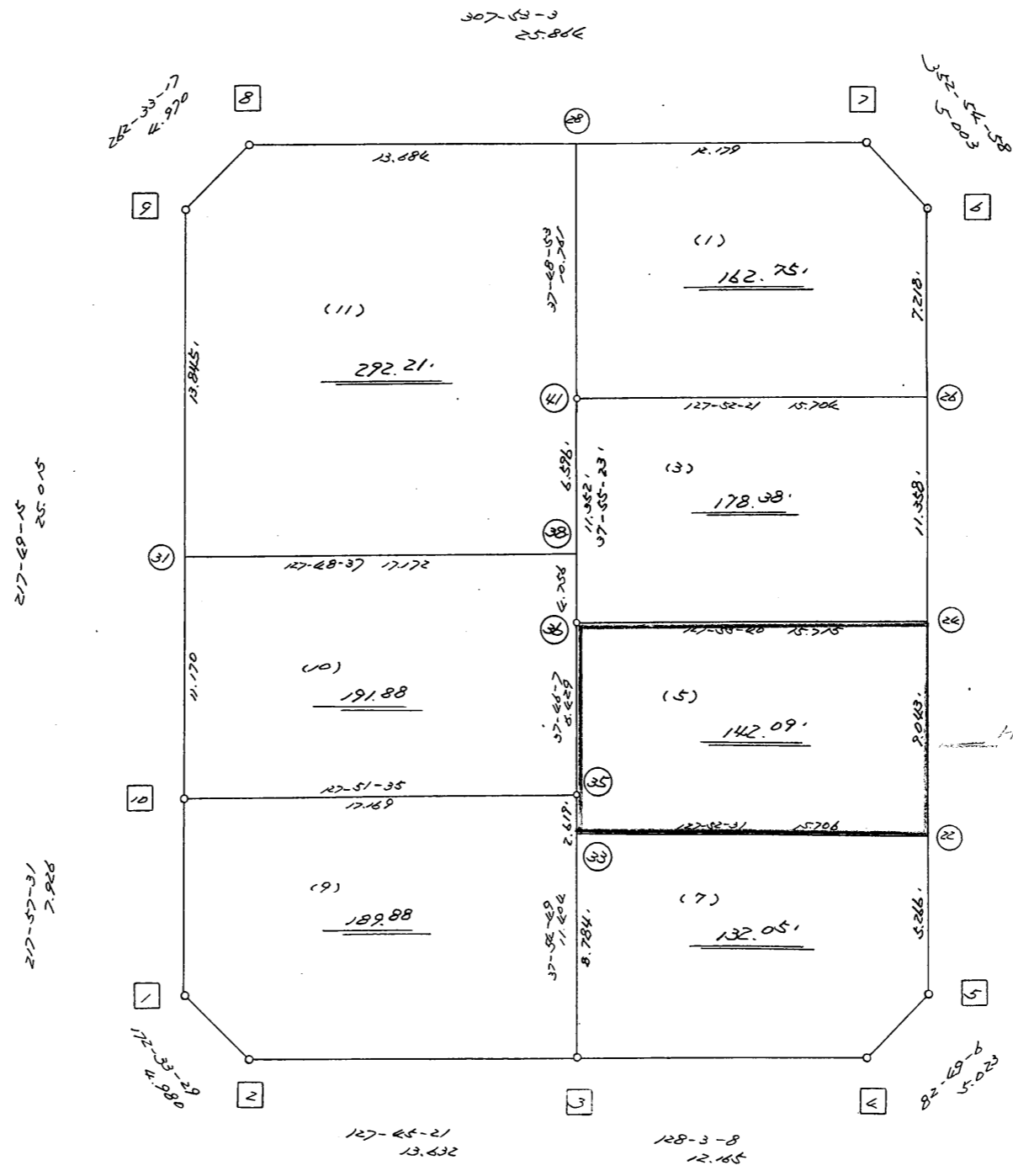


高丘北1-118

街区点番号 1 ~ 10      筆界点番号 21 ~ 44      画地番号 ( 1 ) ~ ( 11 )

略 ☒

街区面積 = 1,489.48 m<sup>2</sup>  
 画地面積 = 1,289.24  
 差積 = 200.24



街区点番号 1 ~ 10      筆界点番号 21 ~ 22      画地番号 ( 1 ) ~ ( 11 )

不二綜合サービスセンター株式会社

<< H.6 高丘・葵 地区 >>

※ ※ 面積計算 (倍横距法) ※ ※					ワーク名: 358BL					
器械点	視準点	夾角	方向角	距離	緯距	経距	X座標	Y座標	倍横距	倍面積
358-10	358-1		217-57-31				-137460.901	-72381.086		
358-1	358-2	134-35-58	172-33-29	4.980	-4.938	0.645	-137465.839	-72380.441	0.645	-3.185010
358-2	358-3	135-11-52	127-45-21	13.632	-8.347	10.778	-137474.186	-72369.663	12.068	-100.731596
358-3	358-4	180-17-47	128-03-08	12.165	-7.498	9.579	-137481.684	-72360.084	32.425	-243.122650
358-4	358-5	134-45-58	82-49-06	5.023	0.628	4.984	-137481.056	-72355.100	46.988	29.508464
358-5	358-6	135-02-55	37-52-01	32.885	25.961	20.186	-137455.095	-72334.914	72.158	1873.293838
358-6	358-7	135-02-57	352-54-58	5.003	4.965	-0.617	-137450.130	-72335.531	91.727	455.424555
358-7	358-8	134-58-05	307-53-03	25.864	15.882	-20.413	-137434.248	-72355.944	70.697	1122.809754
358-8	358-9	134-40-14	262-33-17	4.970	-0.644	-4.928	-137434.892	-72360.872	45.356	-29.209264
358-9	358-10	135-15-58	217-49-15	25.015	-19.760	-15.339	-137454.652	-72376.211	25.089	-495.758640
358-10	358-1	180-08-16	217-57-31	7.926	-6.249	-4.875	-137460.901	-72381.086	4.875	-30.463875
									倍面積	2578.565576
									面積	1289.282788

<< 高丘葵土地区画整理事業 >>

※ ※ 面積計算 (倍横距法) ※ ※

地 器械点	番 : 視準点	358BL-1 内角	方向角	距離	緯距	經距	X座標	Y座標	倍横距	倍面積
358-41	358-26	90-03-28	127-52-21	15.704	-9.641	12.397	-137460.793	-72339.344	12.397	-119.514321
358-26	358-6	89-59-40	37-52-01	7.218	5.698	4.430	-137455.095	-72334.914	29.224	166.513181
358-6	358-7	135-02-57	352-54-58	5.003	4.965	-0.617	-137450.130	-72335.531	33.037	164.028705
358-7	358-28	134-58-05	307-53-03	12.179	7.479	-9.613	-137442.651	-72345.144	22.807	170.574218
358-28	358-41	89-55-50	217-48-53	10.761	-8.501	-6.597	-137451.152	-72351.741	6.597	-56.084211
									倍面積	325.517571
									面積	162.75

<< 高丘葵土地区画整理事業 >>

※ ※ 面積計算 (倍横距法) ※ ※

地番	器械点	視準点	内角	方向角	距離	緯距	経距	X座標	Y座標	倍横距	倍面積
358-36	358-24	358BL-3	89-58-17	127-53-40	15.715	-9.652	12.402	-137469.759	-72346.316	12.402	-119.707092
358-24	358-26		89-58-21	37-52-01	11.358	8.967	6.972	-137460.793	-72339.344	31.775	284.915822
358-26	358-41		90-00-20	307-52-21	15.704	9.641	-12.397	-137451.152	-72351.741	26.351	254.044484
358-41	358-36		90-03-02	217-55-23	11.352	-8.955	-6.977	-137460.107	-72358.718	6.977	-62.479389
										倍面積	356.773826
										面積	178.38

※ ※ 面積計算 (倍横距法) ※ ※

地番 : 358BL-5 器械点	視準点	内角	方向角	距離	緯距	経距	X座標	Y座標	倍横距	倍面積
358-33	358-22	89-57-42	127-52-31	15.706	-9.643	12.398	-137476.899	-72351.867	12.398	-119.551281
358-22	358-24	<del>89-59-30</del>	37-52-01	9.043	7.139	5.551	-137469.759	-72346.316	30.347	216.646046
358-24	358-36	90-01-39	307-53-40	<del>15.715</del>	9.652	-12.402	-137460.107	-72358.718	23.496	226.794982
358-36	358-35	89-52-27	217-46-07	6.429	-5.082	<del>-3.938</del>	-137465.189	-72362.656	7.157	-36.371422
358-35	358-33	180-08-42	217-54-49	2.619	-2.066	-1.609	-137467.256	-72364.265	1.609	-3.325844
									倍面積	284.192480
									面積	142.09

座標面積計算書 (倍横距法)

99 [ 街区名 : 358 ]  
 [ 地番 : 358(5) ]

点名	点名	内角	方向角	辺長	dx	*	dy	*	X	Y	DMD	2A
358-24	358-36		307-53-40						-137460.107	-72358.718		
358-36	358-35	89-52-27	217-46-07	6.429	-5.082	0	-3.938	0	-137465.189	-72362.656	-3.938	20.012916
358-35	358-44	180-08-42	217-54-49	0.898	-0.708	-1	-0.552	1	-137465.898	-72363.207	-8.427	5.974743
358-44	358-43	89-57-42	127-52-31	15.705	-9.642	0	12.397	-1	-137475.540	-72350.811	3.418	-32.956356
358-43	358-24	89-59-30	37-52-01	7.322	5.780	1	4.494	1	-137469.759	-72346.316	20.309	117.406329
358-24	358-36	90-01-39	307-53-40	15.715	9.652	0	-12.401	-1	-137460.107	-72358.718	12.402	119.704104
合計	測角数 = 5	540-00-00		46.069	0.000	0	0.000	0			倍面積	230.141736
											面積	115.0708680
											地積	115.07 ✓

99 [ 街区名 : 358 ]  
 [ 地番 : 358(6) ]

点名	点名	内角	方向角	辺長	dx	*	dy	*	X	Y	DMD	2A
358-44	358-33		217-54-49						-137467.256	-72364.265		
358-33	358-22	89-57-42	127-52-31	15.706	-9.643	0	12.398	0	-137476.899	-72351.867	12.398	-119.553914
358-22	358-43	89-59-30	37-52-01	1.721	1.359	0	1.056	0	-137475.540	-72350.811	25.852	35.132868
358-43	358-44	90-00-30	307-52-31	15.705	9.642	0	-12.397	1	-137465.898	-72363.207	14.512	139.924704
358-44	358-33	90-02-18	217-54-49	1.721	-1.358	0	-1.058	0	-137467.256	-72364.265	1.058	-1.436764
合計	測角数 = 4	360-00-00		34.853	0.000	0	-0.001	1			倍面積	54.066894
											面積	27.0334470
											地積	27.03 ✓

<< 高丘葵土地区画整理事業 >>

※ ※ 面積計算 (倍横距法) ※ ※

地 器械点	番 : 358BL-7 視準点	内角	方向角	距離	緯距	経距	X座標	Y座標	倍横距	倍面積
358-3	358-4	90-08-19	128-03-08	12.165	-7.498	9.579	-137481.684	-72360.084	9.579	-71.823342
358-4	358-5	134-45-58	82-49-06	5.023	0.628	4.984	-137481.056	-72355.100	24.142	15.161176
358-5	358-22	135-02-55	37-52-01	5.266	4.157	3.233	-137476.899	-72351.867	32.359	134.530736
358-22	358-33	90-00-30	307-52-31	15.706	9.643	-12.398	-137467.256	-72364.265	23.193	223.651811
358-33	358-3	90-02-18	217-54-49	8.784	-6.930	-5.398	-137474.186	-72369.663	5.398	-37.408700
									倍面積	264.111681
									面積	132.05



<< H.6 高丘・葵 地区 >>

* * 面積計算 (倍横距法) *					* * ワーク名: 358BL-9					
器械点	視準点	夾角	方向角	距離	緯距	経距	X座標	Y座標	倍横距	倍面積
358-10	358-1		217-57-31				-137460.901	-72381.086		
358-1	358-2	134-35-58	172-33-29	4.980	-4.938	0.645	-137465.839	-72380.441	0.645	-3.185010
358-2	358-3	135-11-52	127-45-21	13.632	-8.347	10.778	-137474.186	-72369.663	12.068	-100.731596
358-3	358-35	90-09-28	37-54-49	11.404	8.997	7.007	-137465.189	-72362.656	29.853	268.587441
358-35	358-10	89-56-46	307-51-35	17.169	10.537	-13.555	-137454.652	-72376.211	23.305	245.564785
358-10	358-1	90-05-56	217-57-31	7.926	-6.249	-4.875	-137460.901	-72381.086	4.875	-30.463875
									倍面積	379.771745
									面積	189.8858725

<< H.6 高丘・葵 地区 >>

* * 面積計算 (倍横距法) *					* * ワーク名: 358BL-10					
器械点	視準点	夾角	方向角	距離	緯距	経距	X座標	Y座標	倍横距	倍面積
358-31	358-10		217-49-15				-137454.652	-72376.211		
358-10	358-35	90-02-20	127-51-35	17.169	-10.537	13.555	-137465.189	-72362.656	13.555	-142.829035
358-35	358-36	89-54-32	37-46-07	6.429	5.082	3.938	-137460.107	-72358.718	31.048	157.785936
358-36	358-38	180-09-16	37-55-23	4.756	3.752	2.923	-137456.355	-72355.795	37.909	142.234568
358-38	358-31	89-53-14	307-48-37	17.172	10.527	-13.567	-137445.828	-72369.362	27.265	287.018655
358-31	358-10	90-00-38	217-49-15	11.170	-8.824	-6.849	-137454.652	-72376.211	6.849	-60.435576
									倍面積	383.774548
									面積	191.887274

<< 高丘葵土地区画整理事業 >>

※ ※ 面積計算 (倍横距法) ※ ※

地番 : 358BL-11	器械点	視準点	内角	方向角	距離	緯距	経距	X座標	Y座標	倍横距	倍面積
	358-31	358-38	89-59-22	127-48-37	17.172	-10.527	13.566	-137456.355	-72355.795	13.566	-142.814246
	358-38	358-41	90-06-46	37-55-23	6.596	5.203	4.054	-137451.152	-72351.741	31.187	162.281232
	358-41	358-28	179-53-30	37-48-53	10.761	8.501	6.597	-137442.651	-72345.144	41.839	355.665029
	358-28	358-8	90-04-10	307-53-03	13.684	8.403	-10.800	-137434.248	-72355.944	37.636	316.256731
	358-8	358-9	134-40-14	262-33-17	4.970	-0.644	-4.928	-137434.892	-72360.872	21.907	-14.108212
	358-9	358-31	135-15-58	217-49-15	13.845	-10.936	-8.490	-137445.828	-72369.362	8.490	-92.845827
										倍面積	584.434707
										面積	292.21