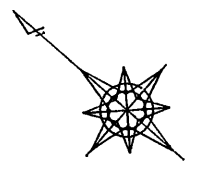
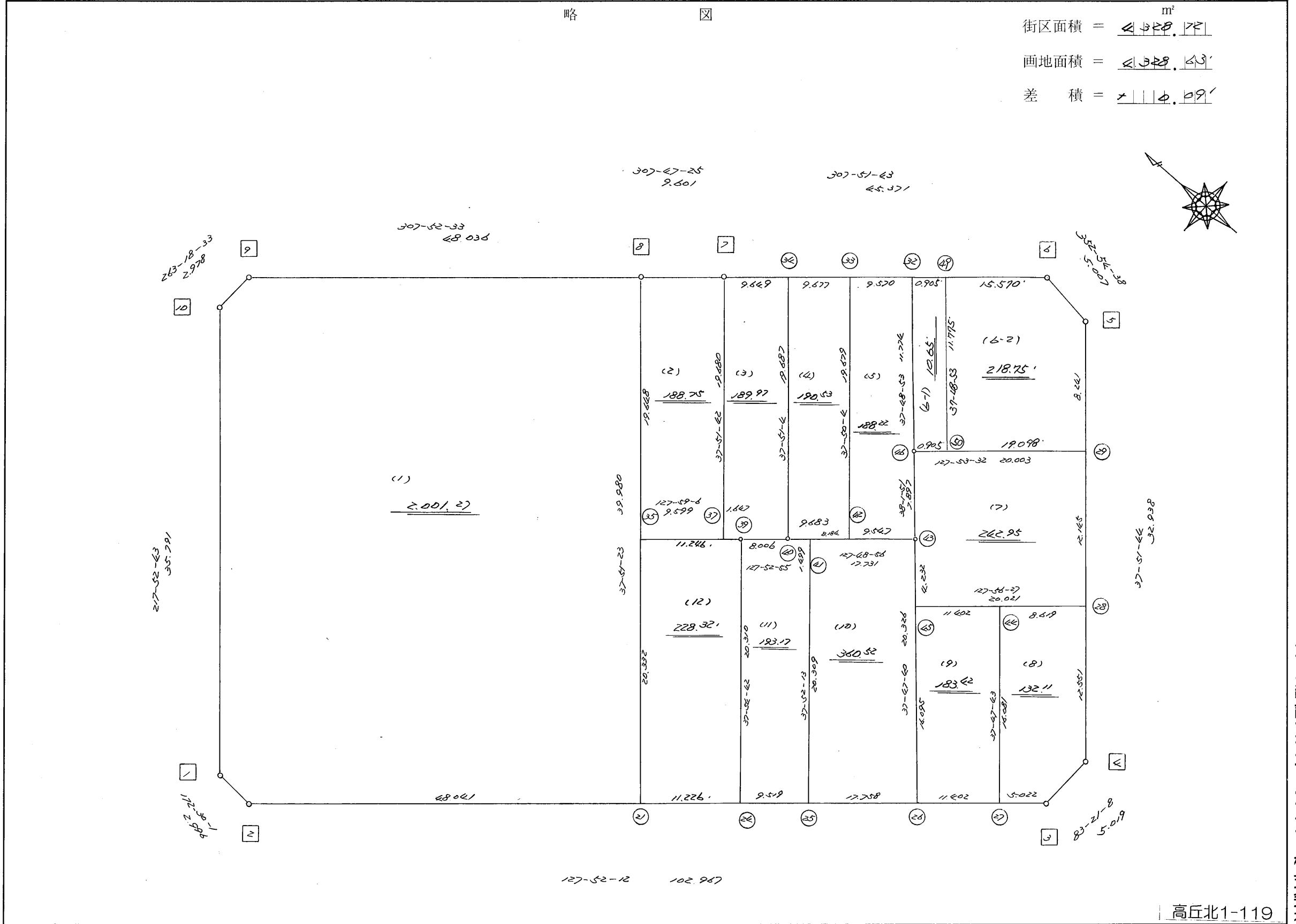


略 図

街区面積 = $4,328.72$ m²
 画地面積 = $4,328.43$
 差 積 = 0.09

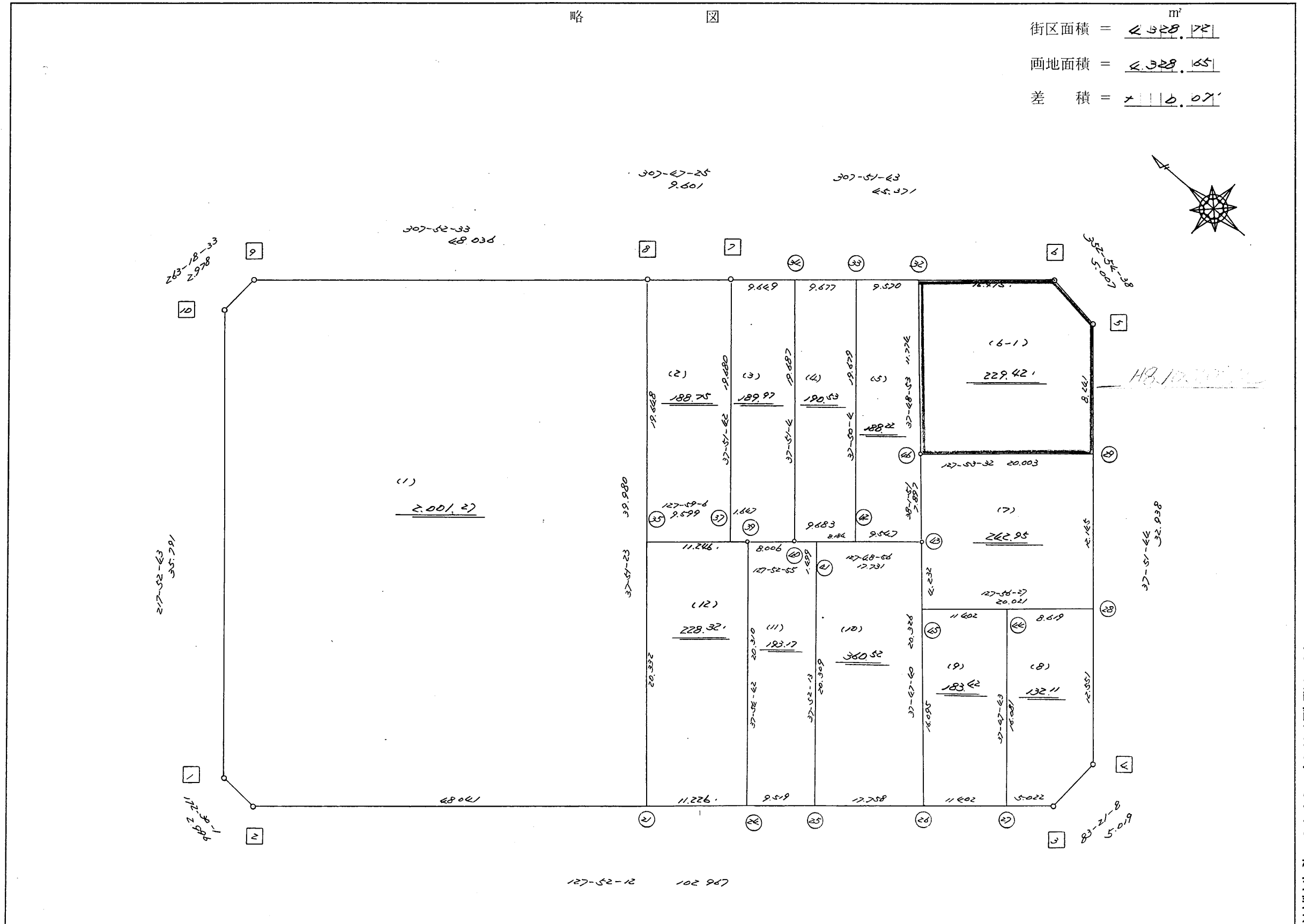


高丘北1-119

街区点番号 1 ~ 10 筆界点番号 21 ~ 50 画地番号 (1) ~ (14)

略 図

街区面積 = 4528.72 m²
 画地面積 = 4328.65
 差 積 = 200.07



街区点番号 1 ~ 10 筆界点番号 21 ~ 48 画地番号 (1) ~ (14)

<< H.6 高丘・葵 地区 >>

* * 面積計算 (倍横距法) *					* * ワーク名: 357BL					
器械点	視準点	夾角	方向角	距離	緯距	経距	X座標	Y座標	倍横距	倍面積
357-10	357-1		217-52-43				-137391.615	-72472.499		
357-1	357-2	134-37-18	172-30-01	2.996	-2.970	0.391	-137394.585	-72472.108	0.391	-1.161270
357-2	357-3	135-22-11	127-52-12	102.967	-63.209	81.283	-137457.794	-72390.825	82.065	-5187.246585
357-3	357-4	135-28-56	83-21-08	5.019	0.581	4.985	-137457.213	-72385.840	168.333	97.801473
357-4	357-5	134-30-36	37-51-44	32.938	26.004	20.216	-137431.209	-72365.624	193.534	5032.658136
357-5	357-6	135-02-54	352-54-38	5.007	4.969	-0.618	-137426.240	-72366.242	213.132	1059.052908
357-6	357-7	134-57-05	307-51-43	45.371	27.847	-35.820	-137398.393	-72402.062	176.694	4920.397818
357-7	357-8	179-55-42	307-47-25	9.601	5.883	-7.587	-137392.510	-72409.649	133.287	784.127421
357-8	357-9	180-05-08	307-52-33	48.036	29.492	-37.917	-137363.018	-72447.566	87.783	2588.896236
357-9	357-10	135-26-00	263-18-33	2.978	-0.347	-2.958	-137363.365	-72450.524	46.908	-16.277076
357-10	357-1	134-34-10	217-52-43	35.791	-28.250	-21.975	-137391.615	-72472.499	21.975	-620.793750
									倍面積	8657.455311
									面積	4328.7276555

<< H.6 高丘・葵 地区 >>

* * 面積計算 (倍横距法) *					* * ワーク名: 357BL-1					
器械点	視準点	夾角	方向角	距離	緯距	経距	X座標	Y座標	倍横距	倍面積
357-10	357-1		217-52-43				-137391.615	-72472.499		
357-1	357-2	134-37-18	172-30-01	2.996	-2.970	0.391	-137394.585	-72472.108	0.391	-1.161270
357-2	357-21	135-22-11	127-52-12	48.041	-29.491	37.924	-137424.076	-72434.184	38.706	-1141.478646
357-21	357-8	89-59-11	37-51-23	39.980	31.566	24.535	-137392.510	-72409.649	101.165	3193.374390
357-8	357-9	90-01-10	307-52-33	48.036	29.492	-37.917	-137363.018	-72447.566	87.783	2588.896236
357-9	357-10	135-26-00	263-18-33	2.978	-0.347	-2.958	-137363.365	-72450.524	46.908	-16.277076
357-10	357-1	134-34-10	217-52-43	35.791	-28.250	-21.975	-137391.615	-72472.499	21.975	-620.793750
									倍面積	4002.559884
									面積	2001.279942

<< H.6 高丘・葵 地区 >>

* * 面積計算 (倍横距法) *					* * ワーク名: 357BL-2					
器械点	視準点	夾角	方向角	距離	緯距	経距	X座標	Y座標	倍横距	倍面積
357-8	357-35		217-51-23				-137408.023	-72421.706		
357-35	357-37	90-07-43	127-59-06	9.599	-5.907	7.565	-137413.930	-72414.141	7.565	-44.686455
357-37	357-7	89-52-36	37-51-42	19.680	15.537	12.079	-137398.393	-72402.062	27.209	422.746233
357-7	357-8	89-55-43	307-47-25	9.601	5.883	-7.587	-137392.510	-72409.649	31.701	186.496983
357-8	357-35	90-03-58	217-51-23	19.648	-15.513	-12.057	-137408.023	-72421.706	12.057	-187.040241
									倍面積	377.516520
									面積	188.758260

<< H.6 高丘・葵 地区 >>

* * 面積計算 (倍横距法) *					* * ワーク名: 357BL-3					
器械点	視準点	夾角	方向角	距離	緯距	経距	X座標	Y座標	倍横距	倍面積
357-7	357-37		217-51-42				-137413.930	-72414.141		
357-37	357-39	90-07-24	127-59-06	1.647	-1.014	1.298	-137414.944	-72412.843	1.298	-1.316172
357-39	357-40	179-53-49	127-52-55	8.006	-4.916	6.319	-137419.860	-72406.524	8.915	-43.826140
357-40	357-34	89-58-09	37-51-04	19.687	15.545	12.080	-137404.315	-72394.444	27.314	424.596130
357-34	357-7	90-00-39	307-51-43	9.649	5.922	-7.618	-137398.393	-72402.062	31.776	188.177472
357-7	357-37	89-59-59	217-51-42	19.680	-15.537	-12.079	-137413.930	-72414.141	12.079	-187.671423
									倍面積	379.959867
									面積	189.9799335

<< H.6 高丘・葵 地区 >>

* * 面積計算 (倍横距法) *					* * ワーク名: 357BL-4					
器械点	視準点	夾角	方向角	距離	緯距	経距	X座標	Y座標	倍横距	倍面積
357-34	357-40		217-51-04				-137419.860	-72406.524		
357-40	357-42	89-57-52	127-48-56	9.683	-5.937	7.649	-137425.797	-72398.875	7.649	-45.412113
357-42	357-33	90-01-08	37-50-04	19.679	15.542	12.071	-137410.255	-72386.804	27.369	425.368998
357-33	357-34	90-01-39	307-51-43	9.677	5.940	-7.640	-137404.315	-72394.444	31.800	188.892000
357-34	357-40	89-59-21	217-51-04	19.687	-15.545	-12.080	-137419.860	-72406.524	12.080	-187.783600
									倍面積	381.065285
									面積	190.5326425

<< H.6 高丘・葵 地区 >>

* * 面積計算 (倍横距法) *					* * ワーク名: 357BL-5					
器械点	視準点	夾角	方向角	距離	緯距	経距	X座標	Y座標	倍横距	倍面積
357-33	357-42		217-50-04				-137425.797	-72398.875		
357-42	357-43	89-58-52	127-48-56	9.547	-5.853	7.542	-137431.650	-72391.333	7.542	-44.143326
357-43	357-46	90-12-55	38-01-51	7.897	6.220	4.865	-137425.430	-72386.468	19.949	124.082780
357-46	357-32	179-47-02	37-48-53	11.774	9.302	7.219	-137416.128	-72379.249	32.033	297.970966
357-32	357-33	90-02-50	307-51-43	9.570	5.873	-7.555	-137410.255	-72386.804	31.697	186.156481
357-33	357-42	89-58-21	217-50-04	19.679	-15.542	-12.071	-137425.797	-72398.875	12.071	-187.607482
									倍面積	376.459419
									面積	188.2297095

<< H.6 高丘・葵 地区 >>

* * 面積計算 (倍横距法) *					* * ワーク名: 357BL-6-1					
器械点	視準点	夾角	方向角	距離	緯距	経距	X座標	Y座標	倍横距	倍面積
357-32	357-46		217-48-53				-137425.430	-72386.468		
357-46	357-47	90-04-39	127-53-32	0.900	-0.553	0.710	-137425.983	-72385.758	0.710	-0.392630
357-47	357-31	89-58-12	37-51-44	11.775	9.297	7.227	-137416.686	-72378.531	8.647	80.391159
357-31	357-32	89-59-59	307-51-43	0.909	0.558	-0.718	-137416.128	-72379.249	15.156	8.457048
357-32	357-46	89-57-10	217-48-53	11.774	-9.302	-7.219	-137425.430	-72386.468	7.219	-67.151138
									倍面積	21.304439
									面積	10.6522195

座標面積計算書 (倍横距法)

98 [街区名 : 357]
 [地番 : 357(6-1)]

点名	点名	内角	方向角	辺長	d x	*	d y	*	X	Y	DMD	2 A
357-49	357-32		307-51-43						-137416.128	-72379.249		
357-32	357-46	89-57-10	217-48-53	11.774	-9.301	-1	-7.219	0	-137425.430	-72386.468	-7.219	67.151138
357-46	357-50	90-04-39	127-53-32	0.905	-0.556	0	0.714	0	-137425.986	-72385.754	-13.724	7.630544
357-50	357-49	89-55-21	37-48-53	11.775	9.302	0	7.219	0	-137416.684	-72378.535	-5.791	-53.867882
357-49	357-32	90-02-50	307-51-43	0.905	0.555	1	-0.714	0	-137416.128	-72379.249	0.714	0.396984
合計	測角数 = 4	360-00-00		25.359	0.000	0	0.000	0			倍面積	21.310784
											面積	10.6553920
											地積	10.65

98 [街区名 : 357]
 [地番 : 357(6-2)]

点名	点名	内角	方向角	辺長	d x	*	d y	*	X	Y	DMD	2 A
357-29	357-5		37-51-44						-137431.209	-72365.624		
357-5	357-6	135-02-54	352-54-38	5.007	4.969	0	-0.618	0	-137426.240	-72366.242	-0.618	-3.070842
357-6	357-49	134-57-05	307-51-43	15.570	9.556	0	-12.292	-1	-137416.684	-72378.535	-13.529	-129.283124
357-49	357-50	89-57-10	217-48-53	11.775	-9.302	0	-7.219	0	-137425.986	-72385.754	-33.041	307.347382
357-50	357-29	90-04-39	127-53-32	19.098	-11.730	1	15.072	0	-137437.715	-72370.682	-25.188	295.430052
357-29	357-5	89-58-12	37-51-44	8.241	6.506	0	5.058	0	-137431.209	-72365.624	-5.058	-32.907348
合計	測角数 = 5	540-00-00		59.691	-0.001	1	0.001	-1			倍面積	437.516120
											面積	218.7580600
											地積	218.75

<< 高丘葵土地区画整理事業 >>

※ ※ 面積計算 (倍横距法) ※ ※

地番 : 357BL-6-1	器械点	視準点	内角	方向角	距離	緯距	経距	X座標	Y座標	倍横距	倍面積
	357-46	357-29	90-04-39	127-53-32	20.003	-12.285	15.786	-137437.715	-72370.682	15.786	-193.935336
	357-29	357-5	89-58-12	37-51-44	8.241	6.506	5.058	-137431.209	-72365.624	36.630	238.330386
	357-5	357-6	135-02-54	352-54-38	5.007	4.969	-0.618	-137426.240	-72366.242	41.070	204.076830
	357-6	357-32	134-57-05	307-51-43	16.475	10.112	-13.007	-137416.128	-72379.249	27.445	277.518645
	357-32	357-46	89-57-10	217-48-53	11.774	-9.302	-7.219	-137425.430	-72386.468	7.219	-67.150163
										倍面積	458.840361
										面積	229.42

<< H.6 高丘・葵 地区 >>

* * 面積計算 (倍横距法) *					* * ワーク名: 357BL-7					
器械点	視準点	夾角	方向角	距離	緯距	経距	X座標	Y座標	倍横距	倍面積
357-43	357-45		217-47-40				-137434.994	-72393.926		
357-45	357-28	90-08-47	127-56-27	20.021	-12.310	15.789	-137447.304	-72378.137	15.789	-194.362590
357-28	357-29	89-55-17	37-51-44	12.145	9.589	7.455	-137437.715	-72370.682	39.033	374.287437
357-29	357-46	90-01-48	307-53-32	20.003	12.285	-15.786	-137425.430	-72386.468	30.702	377.174070
357-46	357-43	90-08-19	218-01-51	7.897	-6.220	-4.865	-137431.650	-72391.333	10.051	-62.517220
357-43	357-45	179-45-49	217-47-40	4.232	-3.344	-2.593	-137434.994	-72393.926	2.593	-8.670992
									倍面積	485.910705
									面積	242.9553525

<< H.6 高丘・葵 地区 >>

* * 面積計算 (倍横距法) *					* * ワーク名: 357BL-8					
器械点	視準点	夾角	方向角	距離	緯距	経距	X座標	Y座標	倍横距	倍面積
357-44	357-27		217-47-43				-137454.711	-72394.789		
357-27	357-3	90-04-29	127-52-12	5.022	-3.083	3.964	-137457.794	-72390.825	3.964	-12.221012
357-3	357-4	135-28-56	83-21-08	5.019	0.581	4.985	-137457.213	-72385.840	12.913	7.502453
357-4	357-28	134-30-36	37-51-44	12.551	9.909	7.703	-137447.304	-72378.137	25.601	253.680309
357-28	357-44	90-04-43	307-56-27	8.619	5.300	-6.797	-137442.004	-72384.934	26.507	140.487100
357-44	357-27	89-51-16	217-47-43	16.081	-12.707	-9.855	-137454.711	-72394.789	9.855	-125.227485
									倍面積	264.221365
									面積	132.1106825

<< H.6 高丘・葵 地区 >>

* * 面積計算 (倍横距法) *					* * ワーク名: 357BL-9					
器械点	視準点	夾角	方向角	距離	緯距	経距	X座標	Y座標	倍横距	倍面積
357-45	357-26		217-47-40				-137447.712	-72403.790		
357-26	357-27	90-04-32	127-52-12	11.402	-6.999	9.001	-137454.711	-72394.789	9.001	-62.997999
357-27	357-44	89-55-31	37-47-43	16.081	12.707	9.855	-137442.004	-72384.934	27.857	353.978899
357-44	357-45	90-08-44	307-56-27	11.402	7.010	-8.992	-137434.994	-72393.926	28.720	201.327200
357-45	357-26	89-51-13	217-47-40	16.095	-12.718	-9.864	-137447.712	-72403.790	9.864	-125.450352
									倍面積	366.857748
									面積	183.428874

<< H.6 高丘・葵 地区 >>

* * 面積計算 (倍横距法) *					* * ワーク名: 357BL-10					
器械点	視準点	夾角	方向角	距離	緯距	経距	X座標	Y座標	倍横距	倍面積
357-41	357-25		217-52-13				-137436.811	-72417.808		
357-25	357-26	89-59-59	127-52-12	17.758	-10.901	14.018	-137447.712	-72403.790	14.018	-152.810218
357-26	357-43	89-55-28	37-47-40	20.326	16.062	12.457	-137431.650	-72391.333	40.493	650.398566
357-43	357-41	90-01-16	307-48-56	17.731	10.871	-14.007	-137420.779	-72405.340	38.943	423.349353
357-41	357-25	90-03-17	217-52-13	20.309	-16.032	-12.468	-137436.811	-72417.808	12.468	-199.886976
									倍面積	721.050725
									面積	360.5253625

<< H.6 高丘・葵 地区 >>

* * 面積計算 (倍横距法) *					* * ワーク名: 357BL-11					
器械点	視準点	夾角	方向角	距離	緯距	経距	X座標	Y座標	倍横距	倍面積
357-39	357-24		217-54-42				-137430.968	-72425.322		
357-24	357-25	89-57-30	127-52-12	9.519	-5.843	7.514	-137436.811	-72417.808	7.514	-43.904302
357-25	357-41	90-00-01	37-52-13	20.309	16.032	12.468	-137420.779	-72405.340	27.496	440.815872
357-41	357-40	89-56-43	307-48-56	1.499	0.919	-1.184	-137419.860	-72406.524	38.780	35.638820
357-40	357-39	180-03-59	307-52-55	8.006	4.916	-6.319	-137414.944	-72412.843	31.277	153.757732
357-39	357-24	90-01-47	217-54-42	20.310	-16.024	-12.479	-137430.968	-72425.322	12.479	-199.963496
									倍面積	386.344626
									面積	193.172313

<< H.6 高丘・葵 地区 >>

* * 面積計算 (倍横距法) *					* * ワーク名: 357BL-12					
器械点	視準点	夾角	方向角	距離	緯距	経距	X座標	Y座標	倍横距	倍面積
357-38	357-23		217-52-12				-137430.589	-72425.809		
357-23	357-24	90-00-01	127-52-13	0.616	-0.379	0.487	-137430.968	-72425.322	0.487	-0.184573
357-24	357-39	90-02-29	37-54-42	20.310	16.024	12.479	-137414.944	-72412.843	13.453	215.570872
357-39	357-38	90-04-24	307-59-06	0.631	0.388	-0.498	-137414.556	-72413.341	25.434	9.868392
357-38	357-23	89-53-06	217-52-12	20.311	-16.033	-12.468	-137430.589	-72425.809	12.468	-199.899444
									倍面積	25.355247
									面積	12.6776235

<< 高丘葵土地区画整理事業 >>

※ ※ 面積計算 (倍横距法) ※ ※

地番 : 357BL-12	器械点	視準点	内角	方向角	距離	緯距	経距	X座標	Y座標	倍横距	倍面積
	357-21	357-24	90-00-49	127-52-12	11.226	-6.891	8.862	-137430.968	-72425.322	8.862	-61.069996
	357-24	357-39	90-02-30	37-54-42	20.310	16.024	12.479	-137414.944	-72412.843	30.203	483.957895
	357-39	357-35	90-04-24	307-59-06	11.246	6.921	-8.863	-137408.023	-72421.706	33.819	234.063718
	357-35	357-21	89-52-17	217-51-23	20.332	-16.053	-12.478	-137424.076	-72434.184	12.478	-200.307160
										倍面積	456.644456
										面積	228.32