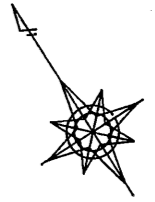
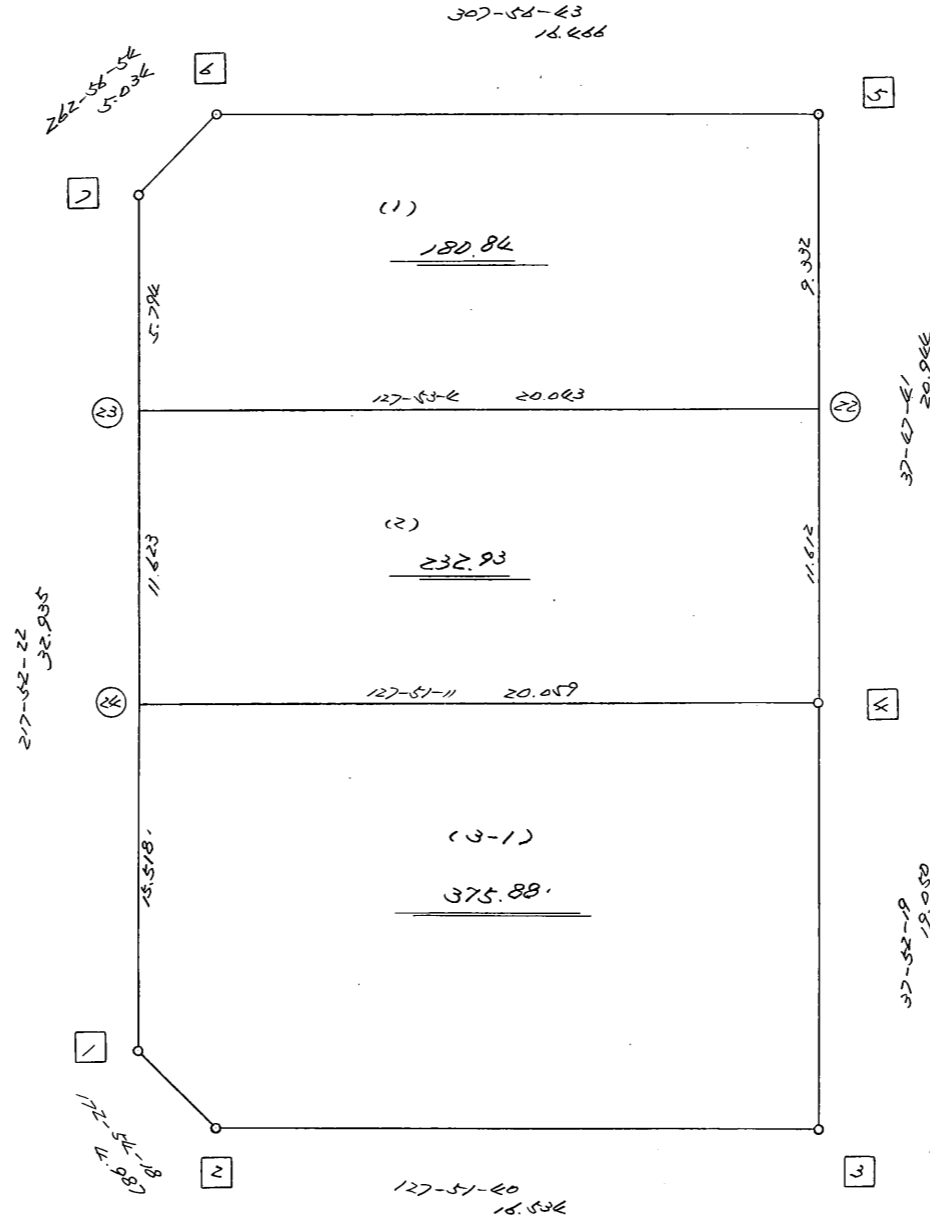


略 図

街区面積 = 1799.46 m²
 画地面積 = 1799.65
 差 積 = 0.19



高丘北1-117

街区点番号 1 ~ 7

筆界点番号 21 ~ 25

画地番号 (1) ~ (5)

<< H.6 高丘・葵 地区 >>

* * 面積計算 (倍横距法) *					* * ワーク名: 356BL					
器械点	視準点	夾角	方向角	距離	緯距	経距	X座標	Y座標	倍横距	倍面積
356-7	356-1		217-52-22				-137484.774	-72350.400		
356-1	356-2	135-01-56	172-54-18	4.987	-4.949	0.616	-137489.723	-72349.784	0.616	-3.048584
356-2	356-3	134-57-22	127-51-40	16.534	-10.148	13.054	-137499.871	-72336.730	14.286	-144.974328
356-3	356-4	90-00-39	37-52-19	19.050	15.038	11.695	-137484.833	-72325.035	39.035	587.008330
356-4	356-5	179-55-22	37-47-41	20.944	16.550	12.835	-137468.283	-72312.200	63.565	1052.000750
356-5	356-6	90-09-02	307-56-43	16.466	10.125	-12.985	-137458.158	-72325.185	63.415	642.076875
356-6	356-7	135-00-11	262-56-54	5.034	-0.618	-4.996	-137458.776	-72330.181	45.434	-28.078212
356-7	356-1	134-55-28	217-52-22	32.935	-25.998	-20.219	-137484.774	-72350.400	20.219	-525.653562
									倍面積	1579.331269
									面積	789.6656345

<< H.6 高丘・葵 地区 >>

* * 面積計算 (倍横距法) *					* * ワーク名: 356BL-1					
器械点	視準点	夾角	方向角	距離	緯距	経距	X座標	Y座標	倍横距	倍面積
356-7	356-23		217-52-22				-137463.349	-72333.738		
356-23	356-22	90-00-42	127-53-04	20.043	-12.308	15.819	-137475.657	-72317.919	15.819	-194.700252
356-22	356-5	89-54-37	37-47-41	9.332	7.374	5.719	-137468.283	-72312.200	37.357	275.470518
356-5	356-6	90-09-02	307-56-43	16.466	10.125	-12.985	-137458.158	-72325.185	30.091	304.671375
356-6	356-7	135-00-11	262-56-54	5.034	-0.618	-4.996	-137458.776	-72330.181	12.110	-7.483980
356-7	356-23	134-55-28	217-52-22	5.794	-4.573	-3.557	-137463.349	-72333.738	3.557	-16.266161
									倍面積	361.691500
									面積	180.845750

<< H.6 高丘・葵 地区 >>

* * 面積計算 (倍横距法) *					* * ワーク名: 356BL-2					
器械点	視準点	夾角	方向角	距離	緯距	経距	X座標	Y座標	倍横距	倍面積
356-23	356-24		217-52-22				-137472.524	-72340.873		
356-24	356-4	89-58-49	127-51-11	20.059	-12.309	15.838	-137484.833	-72325.035	15.838	-194.949942
356-4	356-22	89-56-30	37-47-41	11.612	9.176	7.116	-137475.657	-72317.919	38.792	355.955392
356-22	356-23	90-05-23	307-53-04	20.043	12.308	-15.819	-137463.349	-72333.738	30.089	370.335412
356-23	356-24	89-59-18	217-52-22	11.623	-9.175	-7.135	-137472.524	-72340.873	7.135	-65.463625
									倍面積	465.877237
									面積	232.9386185

<< 高丘葵土地区画整理事業 >>

※ ※ 面積計算 (倍横距法) ※ ※

地 器械点	番 : 視準点	356BL-3-1 内角	方向角	距離	緯距	経距	X座標	Y座標	倍横距	倍面積
356-1	356-2	135-01-56	172-54-18	4.987	-4.949	0.616	-137489.723	-72349.784	0.616	-3.048584
356-2	356-3	134-57-22	127-51-40	16.534	-10.148	13.054	-137499.871	-72336.730	14.286	-144.974328
356-3	356-4	90-00-39	37-52-19	19.050	15.038	11.695	-137484.833	-72325.035	39.035	587.008330
356-4	356-24	89-58-52	307-51-11	20.059	12.309	-15.838	-137472.524	-72340.873	34.892	429.476466
356-24	356-1	90-01-11	217-52-22	15.518	-12.250	-9.527	-137484.774	-72350.400	9.527	-116.701773
									倍面積	751.760111
									面積	375.88